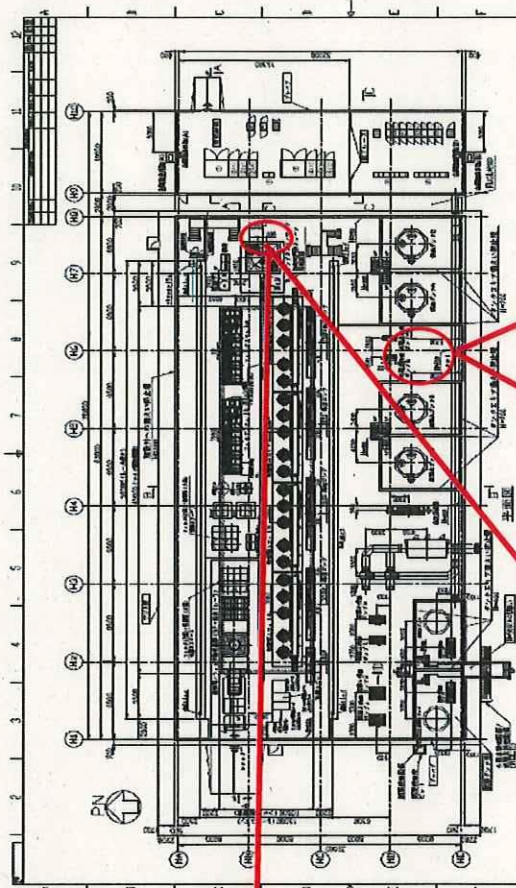


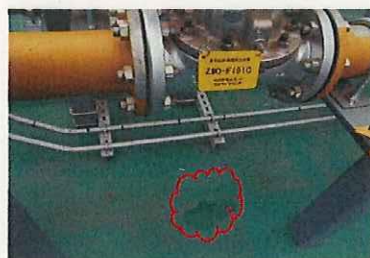
放射線サーベイ記録(1/2)

測定目的	高性能多核種除去設備 水溜りサーベイ	測定項目	<input checked="" type="checkbox"/> γ <input checked="" type="checkbox"/> スミア <input type="checkbox"/> ダスト <input type="checkbox"/> 核種分析
測定場所	高性能多核種除去設備	測定者	
測定日時	2016/12/17 10:30 ~ 11:30	測定器 (換算定数)	F1-GMAD-211 F1-ICWBL-105
測定条件	-	区域区分	-

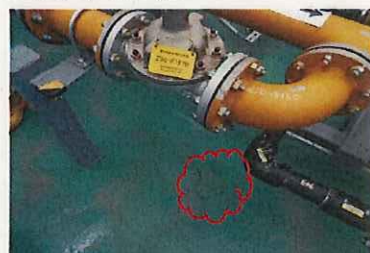
×：空間線量当量率 ○：地表面スミア



Z90-F191C



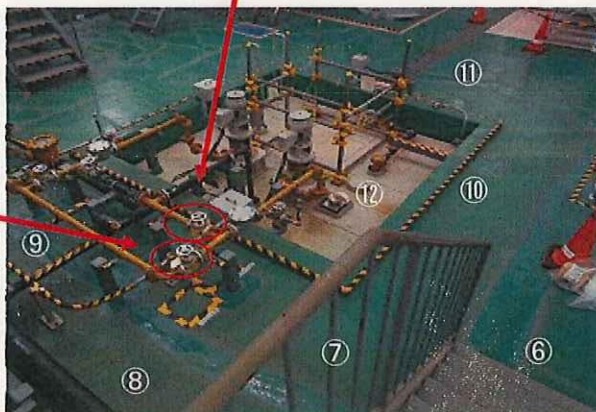
Z90-F191B



Z90-603B



Z90-F602B



測定結果は、放射線サーベイ記録(2/2)を参照願います。

注：変動原因等の調査を行った場合は、その原因等についても記載する

承認	審査	作成
<div style="text-align: right;">H28.12.20</div>		

放射線サーベイ記録(2/2)

測定目的	高性能多核種除去設備 水溜りサーベイ	測定項目	<input checked="" type="checkbox"/> γ <input checked="" type="checkbox"/> スミア <input type="checkbox"/> ダスト <input type="checkbox"/> 核種分析
測定場所	高性能多核種除去設備	測定者	
測定日時	2016/12/17 10:30 ~ 11:30	測定器 (換算定数)	F1-GMAD-211 F1-ICWBL-105
測定条件	-	区域区分	-

×：空間線量当量率 ○：地表面スミア

測定結果

単位：mSv/h

測定点	70μm線量 当量率	1cm線量 当量率	β※
雰囲気 (Z90-F602B,603B)	0.002	0.002	○
地表面 Z90-F602B	0.002	0.002	○
配管表面 Z90-F602B	0.002	0.002	○
地表面 Z90-F603B	0.002	0.002	○
配管表面 Z90-F603B	0.002	0.002	○
雰囲気 (Z90-F191C)	0.002	0.002	○
地表面 (Z90-F191C)	0.002	0.002	○
配管表面 (Z90-F191C)	0.002	0.002	○
雰囲気 (Z90-F191B)	0.002	0.002	○
地表面 (Z90-F191B)	0.002	0.002	○
配管表面 (Z90-F191B)	0.002	0.002	○

※：70μm線量当量率→1cm線量当量率

スミア採取ポイント	表面汚染密度	
	[cpm]	[Bq/cm2]
地表面（水溜り） Z90-F191C	330	LTD
地表面（漏洩跡） Z90-F191B	300	LTD
地表面（漏洩跡） Z90-F603B	400	LTD
地表面（水溜り） Z90-F602B	800	7.00E+00
配管フランジ Z90-F602B	560	3.60E+00
⑥	350	LTD
⑦	450	2.10E+00
⑧	400	LTD
⑨	300	LTD
⑩	500	2.80E+00
⑪	500	2.80E+00
⑫	400	LTD

使用測定器

F1-GMAD-211

BG：300

機器効率：29.8%

換算定数：1.4E-2[Bq/cm2・cpm-1]

検出限界値：1.7E+0[Bq/cm2]

注：変動原因等の調査を行った場合は、その原因等についても記載する