

区域区分確認チェックシート

| | | |
|----|----|----|
| 承認 | 審査 | 作成 |
| | | |
| | | |

| | | |
|---------|--|--|
| 確認目的 | ■ 妥 当 性 検 証 ・ □ 維 持 確 認 (どちらかにチェックすること) | |
| 場所 | 雑固体廃棄物焼却設備建屋 焼却設備建屋A系 C区域縮小 | |
| 点検実施日 | 平成28年 12月 9日 | |
| 点検実施者氏名 | | |
| 備考 | 管理区域 区域区分変更時確認 1F-放管-16CDC-050 (0) (設定 2C→2B1) | |

| 項 目 | 内 容 | 結 果 ※ | 備 考 |
|--------|--|---------|-------------------|
| 測定 | 当該区域区分内外において、管理区域の区域区分に係る値に適合しているか | 良・否・対象外 | 添付資料： サーベイ記録 |
| 場所 | 「管理区域区域区分変更依頼・承認書」の添付図の場所と相違ないか | 良・否・対象外 | |
| 出入管理 | 「管理区域区域区分変更依頼・承認書」の添付図の出入管理箇所・方法と相違ないか | 良・否・対象外 | |
| | 区域区分境界の出入口は施錠又は監視が可能か | 良・否・対象外 | 2C→2B1 |
| 区画 | 区域区分境界は壁・柵等によって区画されているか | 良・否・対象外 | |
| | 「管理区域区域区分変更依頼・承認書」の添付図の区画方法と相違ないか | 良・否・対象外 | |
| 着替えエリア | 「管理区域区域区分変更依頼・承認書」の添付図の着替えエリアの箇所と相違ないか | 良・否・対象外 | |
| 汚染検査所 | 「管理区域区域区分変更依頼・承認書」の添付図の汚染検査所の箇所と相違ないか | 良・否・対象外 | |
| | 汚染検査用のサーベイメータは設置しているか | 良・否・対象外 | ・退出モニタ ・携行品モニタ |
| 標識等 | 「管理区域区域区分変更依頼・承認書」の添付図の箇所に標識等を掲示しているか | 良・否・対象外 | 線量-2 汚染-B1 |

※：結果の欄には、良・否・対象外のいずれかを記載すること。

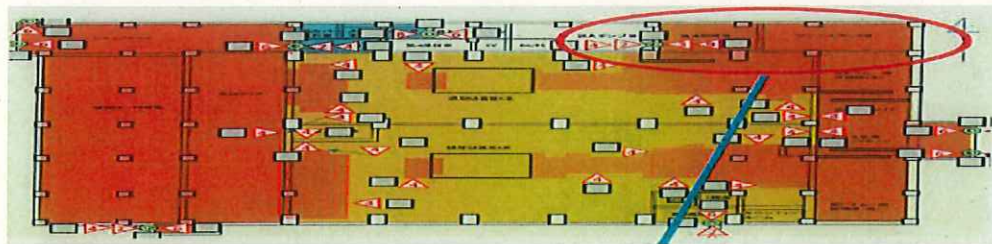
解除 15:58

放射線サーベイ記録

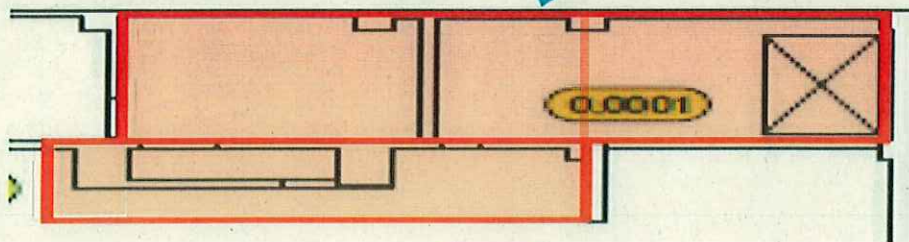
1/7

| | | | |
|------|-----------------------------|---------------|---|
| 測定目的 | 雑固体廃棄物焼却設備建屋 焼却設備室A系 C区域の縮小 | 測定項目 | <input type="checkbox"/> γ <input checked="" type="checkbox"/> スミア <input checked="" type="checkbox"/> ダスト <input type="checkbox"/> GM直接 |
| 測定場所 | 雑固体廃棄物焼却設備建屋 焼却設備室A系 | 測定者 | |
| 測定日時 | 2016/12/9 13:30 ~ 16:30 | 測定器 (機器効率) | F1-CDS-046 (124.1 L/分) F1-GMAD-227 (31.9%) F1-α・β-003 (59.10%) |

×:空間線量率(mSv/h) ⊗:表面線量率(mSv/h) ○数字:スミア採取箇所 △:ダスト採取箇所



□: C区域縮小箇所



※詳細はスミア採取ポイント図参照

■ = サーベイエリア

● 空气中放射性物質濃度 (CDS)

| 空气中放射性物質濃度 (Bq/cm ³) | グロスカウント (cpm) |
|-------------------------------------|------------------|
| 1 < 9.26E-06 | 40 |
| 採取時間: 10時20分~10時40分 | |
| 採取流量: 124.1 L/分 | |
| BG: 40 cpm | |
| 換算定数: 1.72E-07 Bq/cm2・cpm | |
| 検出限界値: 9.26E-06 Bq/cm2 | |

※GMAD測定 時定数: BG30秒、試料10秒

● 空气中放射性物質濃度 (CDS)

| 空气中放射性物質濃度 (Bq/cm ³) | グロスカウント (cpm) |
|-------------------------------------|------------------|
| 2 < 9.26E-06 | 40 |
| 採取時間: 10時45分~11時05分 | |
| 採取流量: 124.1 L/分 | |
| BG: 40 cpm | |
| 換算定数: 1.72E-07 Bq/cm2・cpm | |
| 検出限界値: 9.26E-06 Bq/cm2 | |

※GMAD測定 時定数: BG30秒、試料10秒

● 空气中放射性物質濃度 (CDS)

| 空气中放射性物質濃度 (Bq/cm ³) | グロスカウント (cpm) |
|-------------------------------------|------------------|
| 3 < 9.26E-06 | 40 |
| 採取時間: 11時10分~11時30分 | |
| 採取流量: 124.1 L/分 | |
| BG: 40 cpm | |
| 換算定数: 1.72E-07 Bq/cm2・cpm | |
| 検出限界値: 9.26E-06 Bq/cm2 | |

※GMAD測定 時定数: BG30秒、試料10秒

| 承認 | 審査 | 作成 |
|----|----|----|
| | | |
| | | |

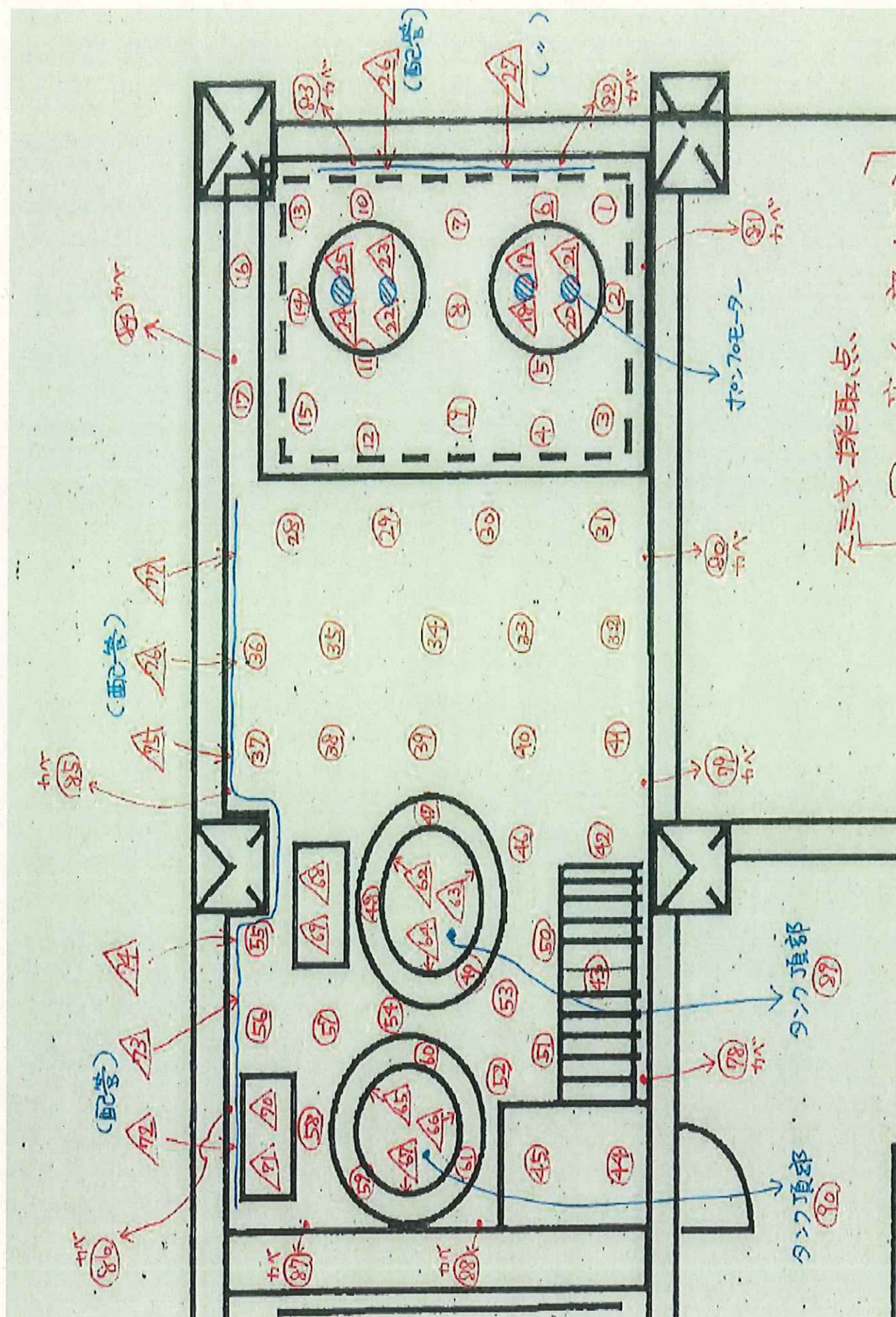
放射線サーベイ記録(サンプルタンク室)

3/7

● 表面汚染密度(スミア)

● 表面汚染密度(スミア)

| No | 表面汚染密度 (Bq/cm ²) | グロス カウント (cpm) | 備考 | No | 表面汚染密度 (Bq/cm ²) | グロス カウント (cpm) | 備考 |
|----|---------------------------------|-------------------|----|---|---------------------------------|-------------------|-------|
| 1 | < 1.18E-01 | 25 | 床面 | 56 | < 1.18E-01 | 26 | 床面 |
| 2 | < 1.18E-01 | 17 | 床面 | 57 | < 1.18E-01 | 27 | 床面 |
| 3 | < 1.18E-01 | 15 | 床面 | 58 | < 1.18E-01 | 20 | 床面 |
| 4 | < 1.18E-01 | 13 | 床面 | 59 | < 1.18E-01 | 20 | 床面 |
| 5 | < 1.18E-01 | 35 | 床面 | 60 | < 1.18E-01 | 22 | 床面 |
| 6 | < 1.18E-01 | 20 | 床面 | 61 | < 1.18E-01 | 23 | 床面 |
| 7 | < 1.18E-01 | 22 | 床面 | 62 | < 1.18E-01 | 18 | タンク側面 |
| 8 | < 1.18E-01 | 24 | 床面 | 63 | < 1.18E-01 | 18 | タンク側面 |
| 9 | < 1.18E-01 | 31 | 床面 | 64 | < 1.18E-01 | 19 | タンク側面 |
| 10 | < 1.18E-01 | 17 | 床面 | 65 | < 1.18E-01 | 28 | タンク側面 |
| 11 | < 1.18E-01 | 18 | 床面 | 66 | < 1.18E-01 | 17 | タンク側面 |
| 12 | < 1.18E-01 | 19 | 床面 | 67 | < 1.18E-01 | 31 | タンク側面 |
| 13 | < 1.18E-01 | 25 | 床面 | 68 | < 1.18E-01 | 12 | 機器 |
| 14 | < 1.18E-01 | 18 | 床面 | 69 | < 1.18E-01 | 28 | 機器 |
| 15 | < 1.18E-01 | 16 | 床面 | 70 | < 1.18E-01 | 24 | 機器 |
| 16 | < 1.18E-01 | 24 | 床面 | 71 | < 1.18E-01 | 21 | 機器 |
| 17 | < 1.18E-01 | 27 | 床面 | 72 | < 1.18E-01 | 23 | 配管 |
| 18 | < 1.18E-01 | 33 | 床面 | 73 | < 1.18E-01 | 22 | 配管 |
| 19 | < 1.18E-01 | 20 | 床面 | 74 | < 1.18E-01 | 23 | 配管 |
| 20 | < 1.18E-01 | 158 | 床面 | 75 | < 1.18E-01 | 20 | 配管 |
| 21 | < 1.18E-01 | 19 | 床面 | 76 | < 1.18E-01 | 32 | 配管 |
| 22 | < 1.18E-01 | 22 | 床面 | 77 | < 1.18E-01 | 23 | 配管 |
| 23 | < 1.18E-01 | 22 | 床面 | 78 | < 1.18E-01 | 22 | 壁面 |
| 24 | < 1.18E-01 | 16 | 床面 | 79 | < 1.18E-01 | 14 | 壁面 |
| 25 | < 1.18E-01 | 24 | 床面 | 80 | < 1.18E-01 | 17 | 壁面 |
| 26 | < 1.18E-01 | 18 | 配管 | 81 | < 1.18E-01 | 14 | 壁面 |
| 27 | < 1.18E-01 | 20 | 配管 | 82 | < 1.18E-01 | 21 | 壁面 |
| 28 | < 1.18E-01 | 32 | 床面 | 83 | < 1.18E-01 | 12 | 壁面 |
| 29 | < 1.18E-01 | 26 | 床面 | 84 | < 1.18E-01 | 23 | 壁面 |
| 30 | < 1.18E-01 | 17 | 床面 | 85 | < 1.18E-01 | 30 | 壁面 |
| 31 | < 1.18E-01 | 27 | 床面 | 86 | < 1.18E-01 | 27 | 壁面 |
| 32 | < 1.18E-01 | 16 | 床面 | 87 | < 1.18E-01 | 16 | 壁面 |
| 33 | < 1.18E-01 | 19 | 床面 | 88 | < 1.18E-01 | 22 | 壁面 |
| 34 | < 1.18E-01 | 21 | 床面 | 89 | < 1.18E-01 | 22 | タンク頂部 |
| 35 | < 1.18E-01 | 28 | 床面 | 90 | < 1.18E-01 | 22 | タンク頂部 |
| 36 | < 1.18E-01 | 30 | 床面 | 91 | | | |
| 37 | < 1.18E-01 | 19 | 床面 | 92 | | | |
| 38 | < 1.18E-01 | 24 | 床面 | 93 | | | |
| 39 | < 1.18E-01 | 23 | 床面 | 94 | | | |
| 40 | < 1.18E-01 | 24 | 床面 | 95 | | | |
| 41 | < 1.18E-01 | 20 | 床面 | 96 | | | |
| 42 | < 1.18E-01 | 26 | 床面 | 97 | | | |
| 43 | < 1.18E-01 | 35 | 階段 | 98 | | | |
| 44 | < 1.18E-01 | 19 | 床面 | 99 | | | |
| 45 | < 1.18E-01 | 21 | 床面 | 100 | | | |
| 46 | < 1.18E-01 | 21 | 床面 | 101 | | | |
| 47 | < 1.18E-01 | 32 | 床面 | 102 | | | |
| 48 | < 1.18E-01 | 32 | 床面 | 103 | | | |
| 49 | < 1.18E-01 | 32 | 床面 | 104 | | | |
| 50 | < 1.18E-01 | 24 | 床面 | 105 | | | |
| 51 | < 1.18E-01 | 21 | 床面 | 106 | | | |
| 52 | < 1.18E-01 | 14 | 床面 | BG: 23 cpm 換算定数: 4.17E-03 Bq/cm2・cpm 検出限界値: 1.79E-01 Bq/cm2 ※GMAD測定 時定数: BG30秒、試料10秒 | | | |
| 53 | < 1.18E-01 | 22 | 床面 | | | | |
| 54 | < 1.18E-01 | 23 | 床面 | | | | |
| 55 | < 1.18E-01 | 22 | 床面 | | | | |



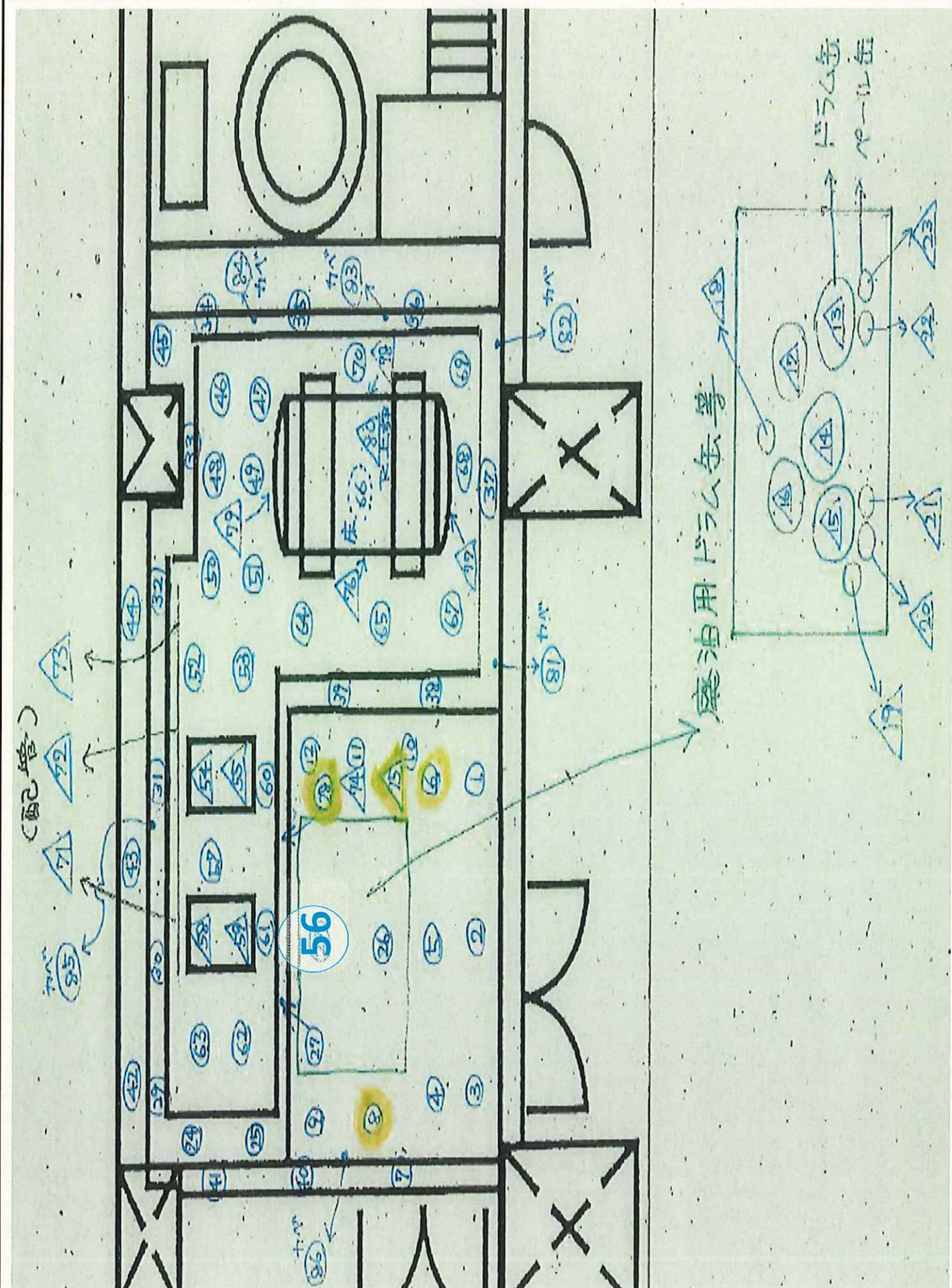
放射線サーベイ記録(廃油貯蔵室)

5/7

● 表面汚染密度(スミア)

● 表面汚染密度(スミア)

| No | 表面汚染密度 (Bq/cm ²) | グロス カウント (cpm) | 備考 | No | 表面汚染密度 (Bq/cm ²) | グロス カウント (cpm) | 備考 |
|----|---------------------------------|-------------------|----|--|---------------------------------|-------------------|----|
| 1 | < 1.18E-01 | 13 | 床面 | 56 | < 1.18E-01 | 9 | 床面 |
| 2 | < 1.18E-01 | 18 | 床面 | 57 | < 1.18E-01 | 14 | 床面 |
| 3 | < 1.18E-01 | 22 | 床面 | 58 | < 1.18E-01 | 26 | 機器 |
| 4 | < 1.18E-01 | 31 | 床面 | 59 | < 1.18E-01 | 24 | 機器 |
| 5 | < 1.18E-01 | 22 | 床面 | 60 | < 1.18E-01 | 17 | 床面 |
| 6 | < 1.18E-01 | 14 | 床面 | 61 | < 1.18E-01 | 15 | 床面 |
| 7 | < 1.18E-01 | 19 | 床面 | 62 | < 1.18E-01 | 27 | 床面 |
| 8 | < 1.18E-01 | 18 | 床面 | 63 | < 1.18E-01 | 25 | 床面 |
| 9 | < 1.18E-01 | 20 | 床面 | 64 | < 1.18E-01 | 21 | 床面 |
| 10 | < 1.18E-01 | 21 | 床面 | 65 | < 1.18E-01 | 24 | 床面 |
| 11 | < 1.18E-01 | 21 | 床面 | 66 | < 1.18E-01 | 24 | 床面 |
| 12 | < 1.18E-01 | 19 | 床面 | 67 | < 1.18E-01 | 15 | 床面 |
| 13 | < 1.18E-01 | 19 | 機器 | 68 | < 1.18E-01 | 19 | 床面 |
| 14 | < 1.18E-01 | 15 | 機器 | 69 | < 1.18E-01 | 16 | 床面 |
| 15 | < 1.18E-01 | 14 | 機器 | 70 | < 1.18E-01 | 25 | 床面 |
| 16 | < 1.18E-01 | 31 | 機器 | 71 | < 1.18E-01 | 15 | 配管 |
| 17 | < 1.18E-01 | 24 | 機器 | 72 | < 1.18E-01 | 18 | 配管 |
| 18 | < 1.18E-01 | 19 | 機器 | 73 | < 1.18E-01 | 23 | 配管 |
| 19 | < 1.18E-01 | 15 | 機器 | 74 | < 1.18E-01 | 27 | 機器 |
| 20 | < 1.18E-01 | 23 | 機器 | 75 | < 1.18E-01 | 22 | 機器 |
| 21 | < 1.18E-01 | 21 | 機器 | 76 | < 1.18E-01 | 20 | 機器 |
| 22 | < 1.18E-01 | 26 | 機器 | 77 | < 1.18E-01 | 15 | 機器 |
| 23 | < 1.18E-01 | 22 | 機器 | 78 | < 1.18E-01 | 22 | 機器 |
| 24 | < 1.18E-01 | 20 | 床面 | 79 | < 1.18E-01 | 20 | 機器 |
| 25 | < 1.18E-01 | 19 | 床面 | 80 | < 1.18E-01 | 16 | 機器 |
| 26 | < 1.18E-01 | 36 | 床面 | 81 | < 1.18E-01 | 19 | 壁面 |
| 27 | < 1.18E-01 | 23 | 床面 | 82 | < 1.18E-01 | 27 | 壁面 |
| 28 | < 1.18E-01 | 27 | 床面 | 83 | < 1.18E-01 | 18 | 壁面 |
| 29 | < 1.18E-01 | 19 | 床面 | 84 | < 1.18E-01 | 15 | 壁面 |
| 30 | < 1.18E-01 | 21 | 床面 | 85 | < 1.18E-01 | 17 | 壁面 |
| 31 | < 1.18E-01 | 23 | 床面 | 86 | < 1.18E-01 | 18 | 壁面 |
| 32 | < 1.18E-01 | 24 | 床面 | 87 | | | |
| 33 | < 1.18E-01 | 40 | 床面 | 88 | | | |
| 34 | < 1.18E-01 | 21 | 床面 | 89 | | | |
| 35 | < 1.18E-01 | 16 | 床面 | 90 | | | |
| 36 | < 1.18E-01 | 26 | 床面 | 91 | | | |
| 37 | < 1.18E-01 | 16 | 床面 | 92 | | | |
| 38 | < 1.18E-01 | 23 | 床面 | 93 | | | |
| 39 | < 1.18E-01 | 19 | 床面 | 94 | | | |
| 40 | < 1.18E-01 | 17 | 床面 | 95 | | | |
| 41 | < 1.18E-01 | 21 | 床面 | 96 | | | |
| 42 | < 1.18E-01 | 21 | 床面 | 97 | | | |
| 43 | < 1.18E-01 | 21 | 床面 | 98 | | | |
| 44 | < 1.18E-01 | 12 | 床面 | 99 | | | |
| 45 | < 1.18E-01 | 23 | 床面 | 100 | | | |
| 46 | < 1.18E-01 | 19 | 床面 | 101 | | | |
| 47 | < 1.18E-01 | 22 | 床面 | 102 | | | |
| 48 | < 1.18E-01 | 19 | 床面 | 103 | | | |
| 49 | < 1.18E-01 | 22 | 床面 | 104 | | | |
| 50 | < 1.18E-01 | 23 | 床面 | 105 | | | |
| 51 | < 1.18E-01 | 28 | 床面 | 106 | | | |
| 52 | < 1.18E-01 | 17 | 床面 | BG: 18 cpm 換算定数: 7.05E-03 Bq/cm ² ・cpm 検出限界値: 1.63E-01 Bq/cm ² ※GMAD測定 時定数: BG30秒、試料10秒 | | | |
| 53 | < 1.18E-01 | 23 | 床面 | | | | |
| 54 | < 1.18E-01 | 15 | 機器 | | | | |
| 55 | < 1.18E-01 | 25 | 機器 | | | | |



放射線サーベイ記録(廃油貯蔵室)

7/7

● 表面汚染密度(スミア)

● 表面汚染密度(スミア)

| No | 表面汚染密度 (Bq/cm ²) | グロス カウント (cpm) | 備考 | No | 表面汚染密度 (Bq/cm ²) | グロス カウント (cpm) | 備考 |
|----|---------------------------------|-------------------|----|--|---------------------------------|-------------------|----|
| 1 | < 1.18E-01 | 16 | 床面 | 56 | | | |
| 2 | < 1.18E-01 | 22 | 床面 | 57 | | | |
| 3 | < 1.18E-01 | 20 | 床面 | 58 | | | |
| 4 | < 1.18E-01 | 15 | 床面 | 59 | | | |
| 5 | < 1.18E-01 | 30 | 床面 | 60 | | | |
| 6 | < 1.18E-01 | 24 | 床面 | 61 | | | |
| 7 | < 1.18E-01 | 22 | 床面 | 62 | | | |
| 8 | < 1.18E-01 | 14 | 床面 | 63 | | | |
| 9 | < 1.18E-01 | 14 | 床面 | 64 | | | |
| 10 | < 1.18E-01 | 23 | 床面 | 65 | | | |
| 11 | < 1.18E-01 | 22 | 床面 | 66 | | | |
| 12 | < 1.18E-01 | 19 | 床面 | 67 | | | |
| 13 | < 1.18E-01 | 9 | 床面 | 68 | | | |
| 14 | < 1.18E-01 | 11 | 床面 | 69 | | | |
| 15 | < 1.18E-01 | 20 | 床面 | 70 | | | |
| 16 | < 1.18E-01 | 25 | 床面 | 71 | | | |
| 17 | < 1.18E-01 | 21 | 床面 | 72 | | | |
| 18 | < 1.18E-01 | 19 | 床面 | 73 | | | |
| 19 | < 1.18E-01 | 24 | 床面 | 74 | | | |
| 20 | < 1.18E-01 | 20 | 床面 | 75 | | | |
| 21 | < 1.18E-01 | 20 | 床面 | 76 | | | |
| 22 | < 1.18E-01 | 16 | 床面 | 77 | | | |
| 23 | < 1.18E-01 | 20 | 床面 | 78 | | | |
| 24 | < 1.18E-01 | 11 | 床面 | 79 | | | |
| 25 | < 1.18E-01 | 28 | 床面 | 80 | | | |
| 26 | < 1.18E-01 | 19 | 床面 | 81 | | | |
| 27 | < 1.18E-01 | 14 | 床面 | 82 | | | |
| 28 | < 1.18E-01 | 18 | 壁面 | 83 | | | |
| 29 | < 1.18E-01 | 20 | 壁面 | 84 | | | |
| 30 | < 1.18E-01 | 18 | ドア | 85 | | | |
| 31 | < 1.18E-01 | 24 | 壁面 | 86 | | | |
| 32 | < 1.18E-01 | 15 | 壁面 | 87 | | | |
| 33 | < 1.18E-01 | 21 | 壁面 | 88 | | | |
| 34 | < 1.18E-01 | 24 | 壁面 | 89 | | | |
| 35 | | | | 90 | | | |
| 36 | | | | 91 | | | |
| 37 | | | | 92 | | | |
| 38 | | | | 93 | | | |
| 39 | | | | 94 | | | |
| 40 | | | | 95 | | | |
| 41 | | | | 96 | | | |
| 42 | | | | 97 | | | |
| 43 | | | | 98 | | | |
| 44 | | | | 99 | | | |
| 45 | | | | 100 | | | |
| 46 | | | | 101 | | | |
| 47 | | | | 102 | | | |
| 48 | | | | 103 | | | |
| 49 | | | | 104 | | | |
| 50 | | | | 105 | | | |
| 51 | | | | 106 | | | |
| 52 | | | | BG: 31 cpm | | | |
| 53 | | | | 換算定数: 7.05E-03 Bq/cm ² ・cpm | | | |
| 54 | | | | 検出限界値: 2.01E-01 Bq/cm ² | | | |
| 55 | | | | ※GMAD測定 時定数: BG30秒、試料10秒 | | | |

