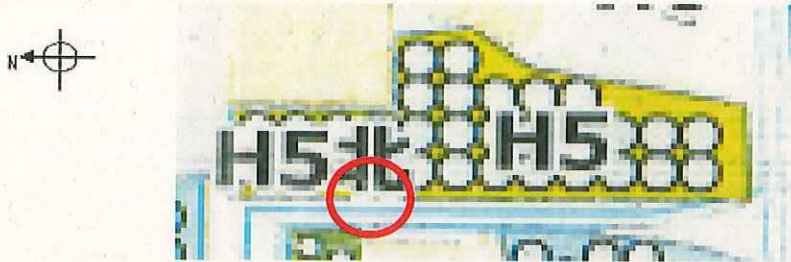


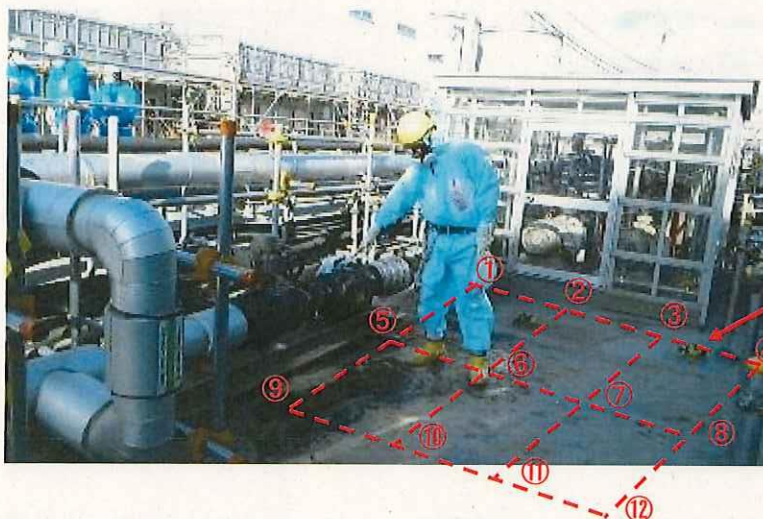
放射線サーベイ記録

| | | | |
|------|-----------------------------------|---------------|--|
| 測定目的 | H5タンク 外堰内メッシュサーベイ | 測定項目 | <input checked="" type="checkbox"/> γ <input type="checkbox"/> スミア <input type="checkbox"/> ダスト <input type="checkbox"/> 核種分析 |
| 測定場所 | H5タンク 外堰 | 測定者 | |
| 測定日時 | 2017/1/6 12:00 ~ 13:00 | 測定器 (換算定数) | F1-ICWBL-105 |
| 測定条件 | - | 区域区分 | - |

①~⑫：空間線量当量率，表面線量当量率



| 承認 | 審査 | 作成 |
|----|----|----|
| | | |



等間隔にて
メッシュサーベイを実施
(写真上では見切れているが、
⑪、⑫も実施)

| 採取ポイント | 表面 線量当量率 [mSv/h] | | | 雰囲気 (at1m) 線量当量率 [mSv/h] | | |
|--------|---------------------|-------|-------|-----------------------------|-------|------|
| | 70 μm | 1cm | β ※1 | 70 μm | 1cm | β ※1 |
| | | | | | | |
| ① | 0.015 | 0.005 | 0.010 | 0.010 | 0.010 | 0 |
| ② | 0.015 | 0.005 | 0 | 0.010 | 0.010 | 0 |
| ③ | 0.015 | 0.005 | 0.010 | 0.020 | 0.020 | 0 |
| ④ | 0.015 | 0.005 | 0.010 | 0.015 | 0.015 | 0 |
| ⑤ | 0.040 | 0.005 | 0.035 | 0.015 | 0.015 | 0 |
| ⑥ | 0.005 | 0.005 | 0 | 0.020 | 0.020 | 0 |
| ⑦ | 0.005 | 0.005 | 0 | 0.015 | 0.015 | 0 |
| ⑧ | 0.005 | 0.005 | 0 | 0.015 | 0.015 | 0 |
| ⑨ | 0.025 | 0.005 | 0.020 | 0.015 | 0.015 | 0 |
| ⑩ | 0.005 | 0.005 | 0.000 | 0.015 | 0.015 | 0 |
| ⑪ | 0.010 | 0.005 | 0.005 | 0.010 | 0.010 | 0 |
| ⑫ | 0.005 | 0.005 | 0 | 0.015 | 0.015 | 0 |

※1：70 μm線量当量率－1cm線量当量率

注：変動原因等の調査を行った場合は，その原因等についても記載する