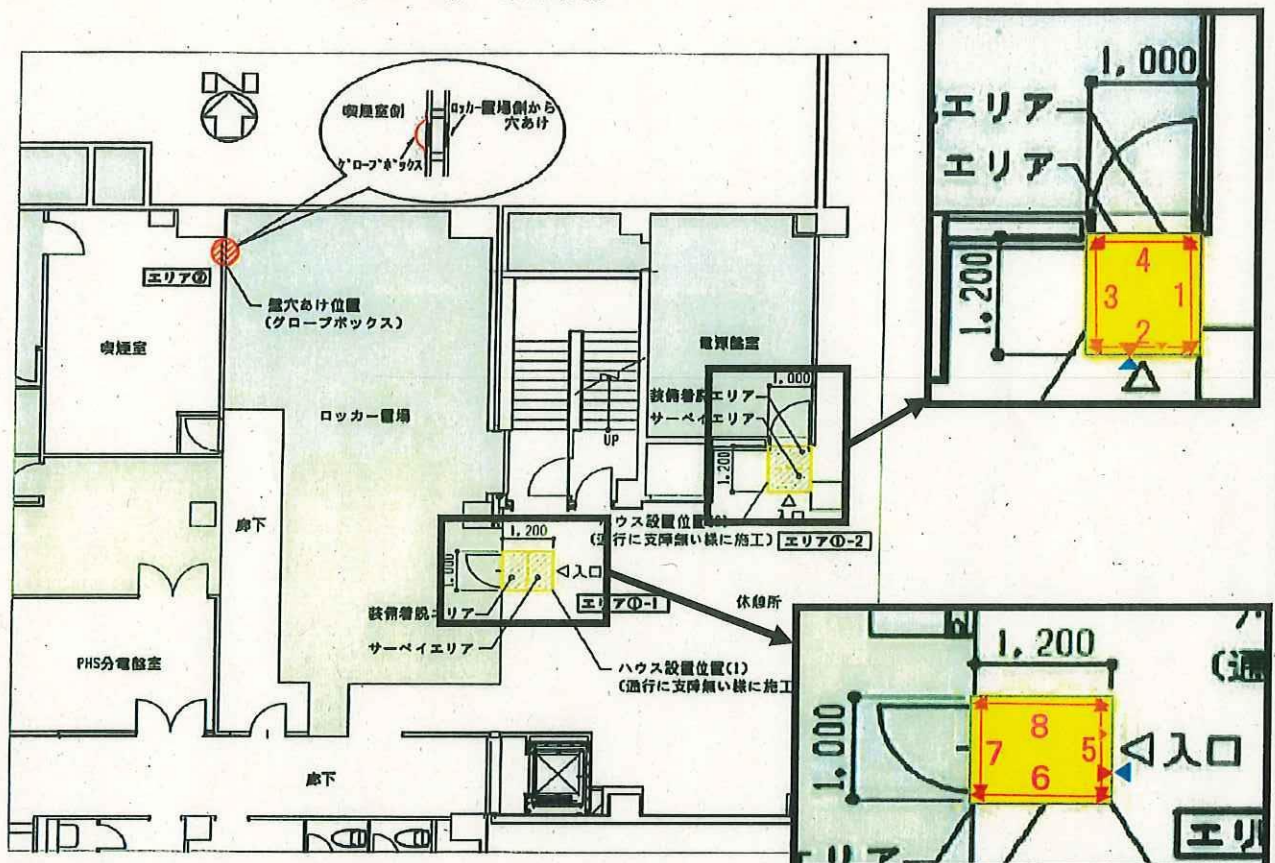


# 放射線サーベイ記録

測定目的	一時的な区域区分変更確認サーベイ (汚染のおそれのない管理対象区域外への変更)		測定項目	■γ            □スミア □ダスト       □GM直接
測定場所	1 F - 5, 6号機サービス建屋2階 休憩室		測定者	
測定日時	2017/3/21	9:45       ~       10:00	測定器 (機器効率)	F1-SC-108

×:空間線量率( $\mu\text{Sv/h}$ ) ⊗:表面線量率( $\mu\text{Sv/h}$ ) ○数字:スミア採取箇所 △:ダスト採取箇所

1F 5,6B/B 2階 (作業場所)



(色無し) 汚染のおそれのない管理対象区域  
汚染のおそれのない管理対象区域以外の区域設定範囲

## ● 線量率

No	γ線量率 ( $\mu\text{Sv/h}$ )	備考
1	0.15	
2	0.18	
3	0.15	
4	0.17	
5	0.20	
6	0.25	
7	0.22	
8	0.23	

黄色 : 区分変更箇所

▲: 管理対象区域に係る注意事項

▲: 汚染のおそれのない管理対象区域に係る注意事項

▲: この先汚染のおそれのない管理対象区域

承認	審査	作成

※胸の位置で測定し最大値を記載

【宣言日時】平成29年3月21日 10時 08分