

放射線管理記録

(1 - 3)

作業件名	1 F 敷地内除染にかかる線量測定業務（平成29年度）				測定項目	■γ □スミア □ダスト	
作業場所	5・6号西側エリア			コード	#/B	FL	測定者
作業内容 (測定目的)	・線量当量率測定 (状況把握サーベイ)			コード			測定器 F1-ICW-357
測定日時	平成 29 年 4 月 12 日 10 時 00 分 ~ 4 月 19 日 11 時 00 分				区域区分	—	
件名コード		番号		電気出力	MW		防護装備 防塵マスク・構内専用服 ゴム手（二重）

※ 測定No. : 測定実施 (桃色) , 測定実施せず (水色)



放射線管理記録

(2 - 3)

作業件名	1F 敷地内除染にかかる線量測定業務 (平成29年度)				測定項目	■γ □スミア □ダスト																																																																																																																																																																																																																																																																																																																																																																																																																																																																																																																																																																									
作業場所	5・6号西側エリア			コード	#/B	FL	測定者																																																																																																																																																																																																																																																																																																																																																																																																																																																																																																																																																																								
作業内容 (測定目的)	・線量当量率測定 (状況把握サーベイ)			コード			測定器 F1-ICW-357																																																																																																																																																																																																																																																																																																																																																																																																																																																																																																																																																																								
測定日時	平成 29 年 4 月 12 日 10 時 00 分 ~ 4 月 19 日 11 時 00 分				区域区分	—																																																																																																																																																																																																																																																																																																																																																																																																																																																																																																																																																																									
件名コード		番号		電気出力	MW	防護装備	防塵マスク・構内専用服 ゴム手 (二重)																																																																																																																																																																																																																																																																																																																																																																																																																																																																																																																																																																								
・測定結果 単位 : $\mu\text{Sv/h}$ <table border="1"> <thead> <tr> <th>No.</th> <th>胸元 (at1m)</th> <th>コマーナ無 (at1cm)</th> <th>コマーナ有 (at1cm)</th> <th>地表 形状</th> <th>備考</th> <th>No.</th> <th>胸元 (at1m)</th> <th>コマーナ無 (at1cm)</th> <th>コマーナ有 (at1cm)</th> <th>地表 形状</th> <th>備考</th> </tr> </thead> <tbody> <tr><td>1</td><td>7.0</td><td>5.5</td><td>1.5</td><td>砂利</td><td>4/12(水)</td><td>46</td><td>3.0</td><td>2.5</td><td>1.3</td><td>土</td><td>4/14(金)</td></tr> <tr><td>2</td><td>6.0</td><td>5.0</td><td>1.7</td><td>砂利</td><td>4/19(水)</td><td>47</td><td colspan="5">雑木林と斜面の為、測定実施せず。</td></tr> <tr><td>3</td><td>4.0</td><td>2.8</td><td>0.7</td><td>砂利</td><td>4/12(水)</td><td>48</td><td>3.0</td><td>2.6</td><td>1.5</td><td>土</td><td>4/14(金)</td></tr> <tr><td>4</td><td>7.0</td><td>7.5</td><td>2.7</td><td>土</td><td>4/12(水)</td><td>49</td><td>4.0</td><td>1.3</td><td>0.3</td><td>アスファルト</td><td>4/13(木)</td></tr> <tr><td>5</td><td>1.5</td><td>0.9</td><td>0.3</td><td>コンクリート</td><td>4/12(水)</td><td>50</td><td colspan="5">建物の為、測定実施せず。</td></tr> <tr><td>6</td><td>4.5</td><td>1.6</td><td>0.5</td><td>コンクリート</td><td>4/19(水)</td><td>51</td><td>6.5</td><td>4.0</td><td>1.3</td><td>砂利</td><td>4/12(水)</td></tr> <tr><td>7</td><td>4.0</td><td>2.0</td><td>0.6</td><td>アスファルト</td><td>4/19(水)</td><td>52</td><td>5.5</td><td>4.5</td><td>1.7</td><td>土</td><td>4/12(水)</td></tr> <tr><td>8</td><td>5.0</td><td>3.5</td><td>0.7</td><td>アスファルト</td><td>4/12(水)</td><td>53</td><td>5.0</td><td>3.5</td><td>1.2</td><td>砂利</td><td>4/19(水)</td></tr> <tr><td>9</td><td>6.0</td><td>2.8</td><td>0.6</td><td>コンクリート</td><td>4/12(水)</td><td>54</td><td>3.5</td><td>2.5</td><td>0.5</td><td>アスファルト</td><td>4/12(水)</td></tr> <tr><td>10</td><td>3.5</td><td>2.1</td><td>0.6</td><td>アスファルト</td><td>4/13(木)</td><td>55</td><td>4.5</td><td>4.0</td><td>1.3</td><td>土</td><td>4/17(月)</td></tr> <tr><td>11</td><td>11</td><td>6.0</td><td>1.6</td><td>コンクリート</td><td>4/13(木)</td><td>56</td><td>2.8</td><td>1.8</td><td>0.4</td><td>砂利</td><td>4/17(月)</td></tr> <tr><td>12</td><td>21</td><td>10</td><td>2.8</td><td>コンクリート</td><td>4/13(木)</td><td>57</td><td>1.9</td><td>1.2</td><td>0.4</td><td>砂利</td><td>4/17(月)</td></tr> <tr><td>13</td><td>18</td><td>8.0</td><td>1.9</td><td>コンクリート</td><td>4/13(木)</td><td>58</td><td>1.3</td><td>1.7</td><td>0.7</td><td>砂利</td><td>4/17(月)</td></tr> <tr><td>14</td><td>7.0</td><td>1.5</td><td>0.4</td><td>アスファルト</td><td>4/13(木)</td><td>59</td><td>1.3</td><td>1.3</td><td>0.4</td><td>砂利</td><td>4/17(月)</td></tr> <tr><td>15</td><td>3.0</td><td>0.9</td><td>0.2</td><td>アスファルト</td><td>4/13(木)</td><td>60</td><td>2.2</td><td>1.2</td><td>0.3</td><td>砂利</td><td>4/17(月)</td></tr> <tr><td>16</td><td>3.5</td><td>1.1</td><td>0.3</td><td>アスファルト</td><td>4/13(木)</td><td>61</td><td>5.5</td><td>4.5</td><td>1.8</td><td>土</td><td>4/17(月)</td></tr> <tr><td>17</td><td>4.5</td><td>1.7</td><td>0.3</td><td>アスファルト</td><td>4/13(木)</td><td>62</td><td>19</td><td>25</td><td>12</td><td>土</td><td>4/14(金)</td></tr> <tr><td>18</td><td>3.5</td><td>1.8</td><td>0.4</td><td>アスファルト</td><td>4/13(木)</td><td>63</td><td>9.0</td><td>6.0</td><td>3.0</td><td>土</td><td>4/14(金)</td></tr> <tr><td>19</td><td>5.0</td><td>6.5</td><td>3.0</td><td>土</td><td>4/12(水)</td><td>64</td><td>2.4</td><td>2.0</td><td>1.3</td><td>土</td><td>4/14(金)</td></tr> <tr><td>20</td><td>4.5</td><td>7.0</td><td>3.0</td><td>土</td><td>4/12(水)</td><td>65</td><td>5.0</td><td>5.0</td><td>2.8</td><td>土</td><td>4/14(金)</td></tr> <tr><td>21</td><td>6.0</td><td>4.5</td><td>1.3</td><td>土</td><td>4/12(水)</td><td>66</td><td>4.0</td><td>1.3</td><td>0.3</td><td>アスファルト</td><td>4/13(木)</td></tr> <tr><td>22</td><td>8.5</td><td>11</td><td>5.0</td><td>土</td><td>4/12(水)</td><td>67</td><td>4.0</td><td>2.2</td><td>0.6</td><td>土</td><td>4/12(水)</td></tr> <tr><td>23</td><td>5.0</td><td>3.0</td><td>0.7</td><td>アスファルト</td><td>4/12(水)</td><td>68</td><td>4.5</td><td>2.3</td><td>0.7</td><td>土</td><td>4/12(水)</td></tr> <tr><td>24</td><td>2.7</td><td>1.8</td><td>0.5</td><td>砂利</td><td>4/13(木)</td><td>69</td><td>7.5</td><td>8.0</td><td>3.0</td><td>土</td><td>4/12(水)</td></tr> <tr><td>25</td><td>2.5</td><td>1.8</td><td>0.3</td><td>土</td><td>4/13(木)</td><td>70</td><td>5.0</td><td>4.5</td><td>0.9</td><td>砂利</td><td>4/12(水)</td></tr> <tr><td>26</td><td>4.0</td><td>3.0</td><td>1.1</td><td>土</td><td>4/13(木)</td><td>71</td><td>6.0</td><td>5.0</td><td>1.1</td><td>アスファルト</td><td>4/12(水)</td></tr> <tr><td>27</td><td>2.9</td><td>1.4</td><td>0.3</td><td>鉄板</td><td>4/13(木)</td><td>72</td><td>19</td><td>15</td><td>6.5</td><td>土</td><td>4/17(月)</td></tr> <tr><td>28</td><td>2.4</td><td>1.2</td><td>0.2</td><td>砂利</td><td>4/13(木)</td><td>73</td><td>3.5</td><td>2.0</td><td>0.6</td><td>土</td><td>4/19(水)</td></tr> <tr><td>29</td><td>0.8</td><td>0.6</td><td>0.3</td><td>砂利</td><td>4/13(木)</td><td>74</td><td>3.5</td><td>2.8</td><td>0.7</td><td>土</td><td>4/19(水)</td></tr> <tr><td>30</td><td>1.0</td><td>0.6</td><td>0.1</td><td>砂利</td><td>4/13(木)</td><td>75</td><td>5.0</td><td>4.5</td><td>1.6</td><td>土</td><td>4/19(水)</td></tr> <tr><td>31</td><td>2.8</td><td>1.3</td><td>0.4</td><td>砂利</td><td>4/19(水)</td><td>76</td><td>3.5</td><td>2.3</td><td>0.8</td><td>土</td><td>4/19(水)</td></tr> <tr><td>32</td><td>6.5</td><td>7.5</td><td>3.5</td><td>土</td><td>4/13(木)</td><td>77</td><td>14</td><td>19</td><td>7.0</td><td>土</td><td>4/17(月)</td></tr> <tr><td>33</td><td>4.0</td><td>1.2</td><td>0.3</td><td>アスファルト</td><td>4/13(木)</td><td>78</td><td>11</td><td>15</td><td>6.5</td><td>土</td><td>4/14(金)</td></tr> <tr><td>34</td><td colspan="5">建物の為、測定実施せず。</td><td>79</td><td>14</td><td>19</td><td>10</td><td>土</td><td>4/19(水)</td></tr> <tr><td>35</td><td colspan="5">建物の為、測定実施せず。</td><td>80</td><td>12</td><td>25</td><td>10</td><td>土</td><td>4/14(金)</td></tr> <tr><td>36</td><td>7.5</td><td>15</td><td>6.5</td><td>土</td><td>4/12(水)</td><td>81</td><td>6.0</td><td>6.5</td><td>3.5</td><td>土</td><td>4/14(金)</td></tr> <tr><td>37</td><td>10</td><td>9.5</td><td>3.5</td><td>土</td><td>4/12(水)</td><td>82</td><td>8.0</td><td>13.0</td><td>6.5</td><td>土</td><td>4/19(水)</td></tr> <tr><td>38</td><td>5.0</td><td>3.5</td><td>0.8</td><td>アスファルト</td><td>4/12(水)</td><td>83</td><td>1.7</td><td>1.5</td><td>1.1</td><td>土</td><td>4/14(金)</td></tr> <tr><td>39</td><td>3.0</td><td>1.8</td><td>0.4</td><td>砂利</td><td>4/17(月)</td><td>84</td><td>1.1</td><td>0.6</td><td>0.1</td><td>アスファルト</td><td>4/13(木)</td></tr> <tr><td>40</td><td>2.0</td><td>1.7</td><td>0.3</td><td>土</td><td>4/17(月)</td><td>85</td><td>1.6</td><td>0.4</td><td>0.1</td><td>アスファルト</td><td>4/13(木)</td></tr> <tr><td>41</td><td>2.5</td><td>2.6</td><td>0.8</td><td>土</td><td>4/17(月)</td><td>86</td><td>3.5</td><td>1.6</td><td>0.3</td><td>アスファルト</td><td>4/12(水)</td></tr> <tr><td>42</td><td>2.2</td><td>0.9</td><td>0.4</td><td>砂利</td><td>4/17(月)</td><td>87</td><td>7.5</td><td>3.5</td><td>1.0</td><td>アスファルト</td><td>4/12(水)</td></tr> <tr><td>43</td><td>1.5</td><td>1.0</td><td>0.3</td><td>砂利</td><td>4/17(月)</td><td>88</td><td>9.5</td><td>5.5</td><td>1.2</td><td>アスファルト</td><td>4/12(水)</td></tr> <tr><td>44</td><td>1.8</td><td>1.4</td><td>0.3</td><td>砂利</td><td>4/17(月)</td><td>89</td><td>8.0</td><td>6.0</td><td>1.4</td><td>アスファルト</td><td>4/12(水)</td></tr> <tr><td>45</td><td>2.3</td><td>2.3</td><td>0.7</td><td>砂利</td><td>4/17(月)</td><td>90</td><td>24</td><td>13</td><td>3.5</td><td>土</td><td>4/17(月)</td></tr> </tbody> </table>								No.	胸元 (at1m)	コマーナ無 (at1cm)	コマーナ有 (at1cm)	地表 形状	備考	No.	胸元 (at1m)	コマーナ無 (at1cm)	コマーナ有 (at1cm)	地表 形状	備考	1	7.0	5.5	1.5	砂利	4/12(水)	46	3.0	2.5	1.3	土	4/14(金)	2	6.0	5.0	1.7	砂利	4/19(水)	47	雑木林と斜面の為、測定実施せず。					3	4.0	2.8	0.7	砂利	4/12(水)	48	3.0	2.6	1.5	土	4/14(金)	4	7.0	7.5	2.7	土	4/12(水)	49	4.0	1.3	0.3	アスファルト	4/13(木)	5	1.5	0.9	0.3	コンクリート	4/12(水)	50	建物の為、測定実施せず。					6	4.5	1.6	0.5	コンクリート	4/19(水)	51	6.5	4.0	1.3	砂利	4/12(水)	7	4.0	2.0	0.6	アスファルト	4/19(水)	52	5.5	4.5	1.7	土	4/12(水)	8	5.0	3.5	0.7	アスファルト	4/12(水)	53	5.0	3.5	1.2	砂利	4/19(水)	9	6.0	2.8	0.6	コンクリート	4/12(水)	54	3.5	2.5	0.5	アスファルト	4/12(水)	10	3.5	2.1	0.6	アスファルト	4/13(木)	55	4.5	4.0	1.3	土	4/17(月)	11	11	6.0	1.6	コンクリート	4/13(木)	56	2.8	1.8	0.4	砂利	4/17(月)	12	21	10	2.8	コンクリート	4/13(木)	57	1.9	1.2	0.4	砂利	4/17(月)	13	18	8.0	1.9	コンクリート	4/13(木)	58	1.3	1.7	0.7	砂利	4/17(月)	14	7.0	1.5	0.4	アスファルト	4/13(木)	59	1.3	1.3	0.4	砂利	4/17(月)	15	3.0	0.9	0.2	アスファルト	4/13(木)	60	2.2	1.2	0.3	砂利	4/17(月)	16	3.5	1.1	0.3	アスファルト	4/13(木)	61	5.5	4.5	1.8	土	4/17(月)	17	4.5	1.7	0.3	アスファルト	4/13(木)	62	19	25	12	土	4/14(金)	18	3.5	1.8	0.4	アスファルト	4/13(木)	63	9.0	6.0	3.0	土	4/14(金)	19	5.0	6.5	3.0	土	4/12(水)	64	2.4	2.0	1.3	土	4/14(金)	20	4.5	7.0	3.0	土	4/12(水)	65	5.0	5.0	2.8	土	4/14(金)	21	6.0	4.5	1.3	土	4/12(水)	66	4.0	1.3	0.3	アスファルト	4/13(木)	22	8.5	11	5.0	土	4/12(水)	67	4.0	2.2	0.6	土	4/12(水)	23	5.0	3.0	0.7	アスファルト	4/12(水)	68	4.5	2.3	0.7	土	4/12(水)	24	2.7	1.8	0.5	砂利	4/13(木)	69	7.5	8.0	3.0	土	4/12(水)	25	2.5	1.8	0.3	土	4/13(木)	70	5.0	4.5	0.9	砂利	4/12(水)	26	4.0	3.0	1.1	土	4/13(木)	71	6.0	5.0	1.1	アスファルト	4/12(水)	27	2.9	1.4	0.3	鉄板	4/13(木)	72	19	15	6.5	土	4/17(月)	28	2.4	1.2	0.2	砂利	4/13(木)	73	3.5	2.0	0.6	土	4/19(水)	29	0.8	0.6	0.3	砂利	4/13(木)	74	3.5	2.8	0.7	土	4/19(水)	30	1.0	0.6	0.1	砂利	4/13(木)	75	5.0	4.5	1.6	土	4/19(水)	31	2.8	1.3	0.4	砂利	4/19(水)	76	3.5	2.3	0.8	土	4/19(水)	32	6.5	7.5	3.5	土	4/13(木)	77	14	19	7.0	土	4/17(月)	33	4.0	1.2	0.3	アスファルト	4/13(木)	78	11	15	6.5	土	4/14(金)	34	建物の為、測定実施せず。					79	14	19	10	土	4/19(水)	35	建物の為、測定実施せず。					80	12	25	10	土	4/14(金)	36	7.5	15	6.5	土	4/12(水)	81	6.0	6.5	3.5	土	4/14(金)	37	10	9.5	3.5	土	4/12(水)	82	8.0	13.0	6.5	土	4/19(水)	38	5.0	3.5	0.8	アスファルト	4/12(水)	83	1.7	1.5	1.1	土	4/14(金)	39	3.0	1.8	0.4	砂利	4/17(月)	84	1.1	0.6	0.1	アスファルト	4/13(木)	40	2.0	1.7	0.3	土	4/17(月)	85	1.6	0.4	0.1	アスファルト	4/13(木)	41	2.5	2.6	0.8	土	4/17(月)	86	3.5	1.6	0.3	アスファルト	4/12(水)	42	2.2	0.9	0.4	砂利	4/17(月)	87	7.5	3.5	1.0	アスファルト	4/12(水)	43	1.5	1.0	0.3	砂利	4/17(月)	88	9.5	5.5	1.2	アスファルト	4/12(水)	44	1.8	1.4	0.3	砂利	4/17(月)	89	8.0	6.0	1.4	アスファルト	4/12(水)	45	2.3	2.3	0.7	砂利	4/17(月)	90	24	13	3.5	土	4/17(月)
No.	胸元 (at1m)	コマーナ無 (at1cm)	コマーナ有 (at1cm)	地表 形状	備考	No.	胸元 (at1m)	コマーナ無 (at1cm)	コマーナ有 (at1cm)	地表 形状	備考																																																																																																																																																																																																																																																																																																																																																																																																																																																																																																																																																																				
1	7.0	5.5	1.5	砂利	4/12(水)	46	3.0	2.5	1.3	土	4/14(金)																																																																																																																																																																																																																																																																																																																																																																																																																																																																																																																																																																				
2	6.0	5.0	1.7	砂利	4/19(水)	47	雑木林と斜面の為、測定実施せず。																																																																																																																																																																																																																																																																																																																																																																																																																																																																																																																																																																								
3	4.0	2.8	0.7	砂利	4/12(水)	48	3.0	2.6	1.5	土	4/14(金)																																																																																																																																																																																																																																																																																																																																																																																																																																																																																																																																																																				
4	7.0	7.5	2.7	土	4/12(水)	49	4.0	1.3	0.3	アスファルト	4/13(木)																																																																																																																																																																																																																																																																																																																																																																																																																																																																																																																																																																				
5	1.5	0.9	0.3	コンクリート	4/12(水)	50	建物の為、測定実施せず。																																																																																																																																																																																																																																																																																																																																																																																																																																																																																																																																																																								
6	4.5	1.6	0.5	コンクリート	4/19(水)	51	6.5	4.0	1.3	砂利	4/12(水)																																																																																																																																																																																																																																																																																																																																																																																																																																																																																																																																																																				
7	4.0	2.0	0.6	アスファルト	4/19(水)	52	5.5	4.5	1.7	土	4/12(水)																																																																																																																																																																																																																																																																																																																																																																																																																																																																																																																																																																				
8	5.0	3.5	0.7	アスファルト	4/12(水)	53	5.0	3.5	1.2	砂利	4/19(水)																																																																																																																																																																																																																																																																																																																																																																																																																																																																																																																																																																				
9	6.0	2.8	0.6	コンクリート	4/12(水)	54	3.5	2.5	0.5	アスファルト	4/12(水)																																																																																																																																																																																																																																																																																																																																																																																																																																																																																																																																																																				
10	3.5	2.1	0.6	アスファルト	4/13(木)	55	4.5	4.0	1.3	土	4/17(月)																																																																																																																																																																																																																																																																																																																																																																																																																																																																																																																																																																				
11	11	6.0	1.6	コンクリート	4/13(木)	56	2.8	1.8	0.4	砂利	4/17(月)																																																																																																																																																																																																																																																																																																																																																																																																																																																																																																																																																																				
12	21	10	2.8	コンクリート	4/13(木)	57	1.9	1.2	0.4	砂利	4/17(月)																																																																																																																																																																																																																																																																																																																																																																																																																																																																																																																																																																				
13	18	8.0	1.9	コンクリート	4/13(木)	58	1.3	1.7	0.7	砂利	4/17(月)																																																																																																																																																																																																																																																																																																																																																																																																																																																																																																																																																																				
14	7.0	1.5	0.4	アスファルト	4/13(木)	59	1.3	1.3	0.4	砂利	4/17(月)																																																																																																																																																																																																																																																																																																																																																																																																																																																																																																																																																																				
15	3.0	0.9	0.2	アスファルト	4/13(木)	60	2.2	1.2	0.3	砂利	4/17(月)																																																																																																																																																																																																																																																																																																																																																																																																																																																																																																																																																																				
16	3.5	1.1	0.3	アスファルト	4/13(木)	61	5.5	4.5	1.8	土	4/17(月)																																																																																																																																																																																																																																																																																																																																																																																																																																																																																																																																																																				
17	4.5	1.7	0.3	アスファルト	4/13(木)	62	19	25	12	土	4/14(金)																																																																																																																																																																																																																																																																																																																																																																																																																																																																																																																																																																				
18	3.5	1.8	0.4	アスファルト	4/13(木)	63	9.0	6.0	3.0	土	4/14(金)																																																																																																																																																																																																																																																																																																																																																																																																																																																																																																																																																																				
19	5.0	6.5	3.0	土	4/12(水)	64	2.4	2.0	1.3	土	4/14(金)																																																																																																																																																																																																																																																																																																																																																																																																																																																																																																																																																																				
20	4.5	7.0	3.0	土	4/12(水)	65	5.0	5.0	2.8	土	4/14(金)																																																																																																																																																																																																																																																																																																																																																																																																																																																																																																																																																																				
21	6.0	4.5	1.3	土	4/12(水)	66	4.0	1.3	0.3	アスファルト	4/13(木)																																																																																																																																																																																																																																																																																																																																																																																																																																																																																																																																																																				
22	8.5	11	5.0	土	4/12(水)	67	4.0	2.2	0.6	土	4/12(水)																																																																																																																																																																																																																																																																																																																																																																																																																																																																																																																																																																				
23	5.0	3.0	0.7	アスファルト	4/12(水)	68	4.5	2.3	0.7	土	4/12(水)																																																																																																																																																																																																																																																																																																																																																																																																																																																																																																																																																																				
24	2.7	1.8	0.5	砂利	4/13(木)	69	7.5	8.0	3.0	土	4/12(水)																																																																																																																																																																																																																																																																																																																																																																																																																																																																																																																																																																				
25	2.5	1.8	0.3	土	4/13(木)	70	5.0	4.5	0.9	砂利	4/12(水)																																																																																																																																																																																																																																																																																																																																																																																																																																																																																																																																																																				
26	4.0	3.0	1.1	土	4/13(木)	71	6.0	5.0	1.1	アスファルト	4/12(水)																																																																																																																																																																																																																																																																																																																																																																																																																																																																																																																																																																				
27	2.9	1.4	0.3	鉄板	4/13(木)	72	19	15	6.5	土	4/17(月)																																																																																																																																																																																																																																																																																																																																																																																																																																																																																																																																																																				
28	2.4	1.2	0.2	砂利	4/13(木)	73	3.5	2.0	0.6	土	4/19(水)																																																																																																																																																																																																																																																																																																																																																																																																																																																																																																																																																																				
29	0.8	0.6	0.3	砂利	4/13(木)	74	3.5	2.8	0.7	土	4/19(水)																																																																																																																																																																																																																																																																																																																																																																																																																																																																																																																																																																				
30	1.0	0.6	0.1	砂利	4/13(木)	75	5.0	4.5	1.6	土	4/19(水)																																																																																																																																																																																																																																																																																																																																																																																																																																																																																																																																																																				
31	2.8	1.3	0.4	砂利	4/19(水)	76	3.5	2.3	0.8	土	4/19(水)																																																																																																																																																																																																																																																																																																																																																																																																																																																																																																																																																																				
32	6.5	7.5	3.5	土	4/13(木)	77	14	19	7.0	土	4/17(月)																																																																																																																																																																																																																																																																																																																																																																																																																																																																																																																																																																				
33	4.0	1.2	0.3	アスファルト	4/13(木)	78	11	15	6.5	土	4/14(金)																																																																																																																																																																																																																																																																																																																																																																																																																																																																																																																																																																				
34	建物の為、測定実施せず。					79	14	19	10	土	4/19(水)																																																																																																																																																																																																																																																																																																																																																																																																																																																																																																																																																																				
35	建物の為、測定実施せず。					80	12	25	10	土	4/14(金)																																																																																																																																																																																																																																																																																																																																																																																																																																																																																																																																																																				
36	7.5	15	6.5	土	4/12(水)	81	6.0	6.5	3.5	土	4/14(金)																																																																																																																																																																																																																																																																																																																																																																																																																																																																																																																																																																				
37	10	9.5	3.5	土	4/12(水)	82	8.0	13.0	6.5	土	4/19(水)																																																																																																																																																																																																																																																																																																																																																																																																																																																																																																																																																																				
38	5.0	3.5	0.8	アスファルト	4/12(水)	83	1.7	1.5	1.1	土	4/14(金)																																																																																																																																																																																																																																																																																																																																																																																																																																																																																																																																																																				
39	3.0	1.8	0.4	砂利	4/17(月)	84	1.1	0.6	0.1	アスファルト	4/13(木)																																																																																																																																																																																																																																																																																																																																																																																																																																																																																																																																																																				
40	2.0	1.7	0.3	土	4/17(月)	85	1.6	0.4	0.1	アスファルト	4/13(木)																																																																																																																																																																																																																																																																																																																																																																																																																																																																																																																																																																				
41	2.5	2.6	0.8	土	4/17(月)	86	3.5	1.6	0.3	アスファルト	4/12(水)																																																																																																																																																																																																																																																																																																																																																																																																																																																																																																																																																																				
42	2.2	0.9	0.4	砂利	4/17(月)	87	7.5	3.5	1.0	アスファルト	4/12(水)																																																																																																																																																																																																																																																																																																																																																																																																																																																																																																																																																																				
43	1.5	1.0	0.3	砂利	4/17(月)	88	9.5	5.5	1.2	アスファルト	4/12(水)																																																																																																																																																																																																																																																																																																																																																																																																																																																																																																																																																																				
44	1.8	1.4	0.3	砂利	4/17(月)	89	8.0	6.0	1.4	アスファルト	4/12(水)																																																																																																																																																																																																																																																																																																																																																																																																																																																																																																																																																																				
45	2.3	2.3	0.7	砂利	4/17(月)	90	24	13	3.5	土	4/17(月)																																																																																																																																																																																																																																																																																																																																																																																																																																																																																																																																																																				
※備考欄内：測定日																																																																																																																																																																																																																																																																																																																																																																																																																																																																																																																																																																															

放射線管理記録

(3 - 3)

作業件名	1 F 敷地内除染にかかる線量測定業務 (平成29年度)			測定項目	■γ □スミア □ダスト
作業場所	5・6号西側エリア	コード	#/B FL	測定者	
作業内容 (測定目的)	・線量当量率測定 (状況把握サーベイ)			測定器	F1-ICW-357
測定日時	平成 29 年 4 月 12 日 10 時 00 分 ~ 4 月 19 日 11 時 00 分			区域区分	—
件名コード		番号	電気出力	防護装備	防塵マスク・構内専用服 ゴム手 (二重)

・測定結果 単位 : $\mu\text{Sv/h}$

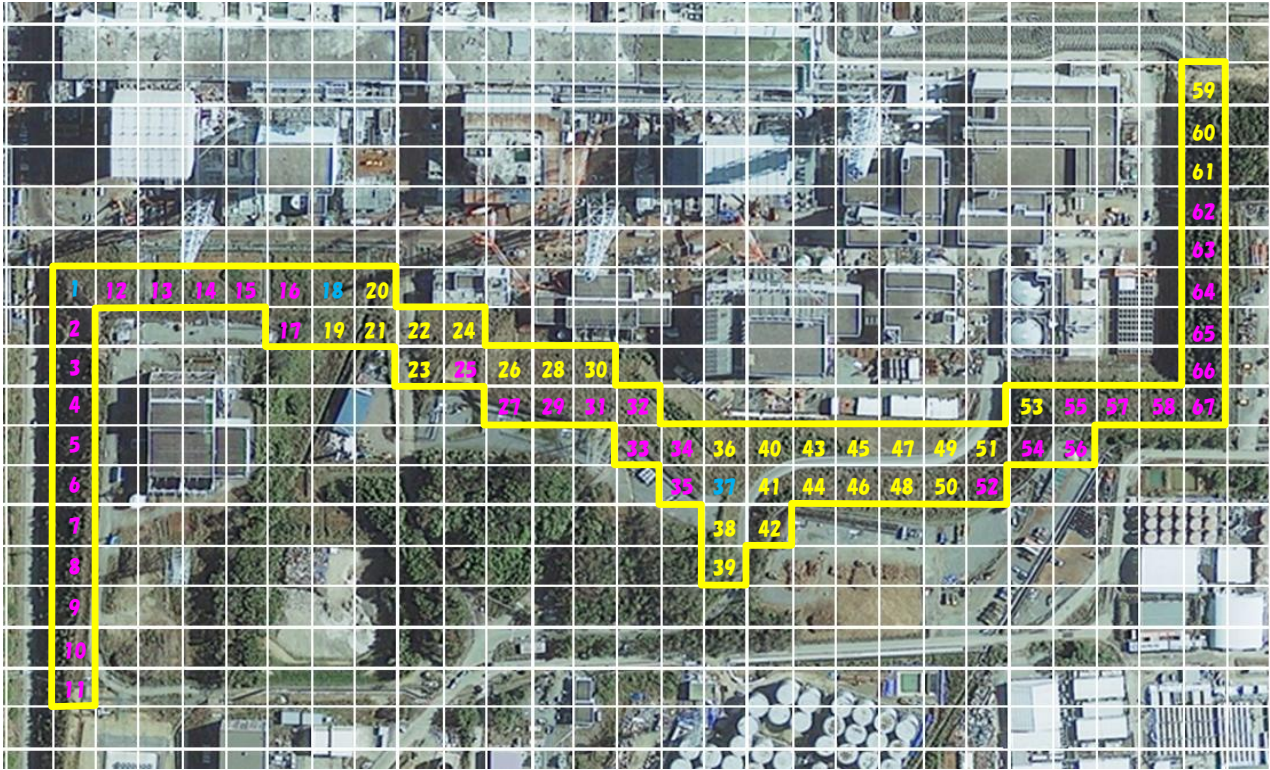
No.	胸元 (at1m)	コリメータ無 (at1cm)	コリメータ有 (at1cm)	地表 形状	備考	No.	胸元 (at1m)	コリメータ無 (at1cm)	コリメータ有 (at1cm)	地表 形状	備考
91	60	80	35	土	4/17(月)	136	6.0	9.0	4.0	土	4/14(金)
92	雑木林と斜面の為、測定実施せず。					137	1.6	0.7	0.2	アスファルト	4/13(木)
93	雑木林と斜面の為、測定実施せず。					138	30	35	15	土	4/17(月)
94	雑木林と斜面の為、測定実施せず。					139	雑木林と斜面の為、測定実施せず。				
95	雑木林と斜面の為、測定実施せず。					140	伐採木保管及び斜面の為、測定実施せず。				
96	雑木林と斜面の為、測定実施せず。					141	伐採木保管及び斜面の為、測定実施せず。				
97	15	20	7.5	土	4/14(金)	142	2.8	4.0	1.5	土	4/14(金)
98	10	14	6.5	土	4/14(金)	143	6.5	11	4.5	土	4/14(金)
99	6.5	5.5	2.5	土	4/19(水)	144	1.8	0.9	0.4	アスファルト	4/13(木)
100	18	26	14	土	4/14(金)	145	伐採木保管及び斜面の為、測定実施せず。				
101	5.0	8.5	3.5	土	4/14(金)	146	伐採木保管及び斜面の為、測定実施せず。				
102	3.5	3.5	1.7	土	4/14(金)	147	6.5	8.0	2.8	土	4/19(水)
103	2.3	1.5	0.7	砂利	4/14(金)	148	2.0	1.3	0.5	砂利	4/14(金)
104	1.2	0.4	0.1	アスファルト	4/13(木)						
105	1.6	0.5	0.2	アスファルト	4/13(木)						
106	17	23	8.5	土	4/17(月)						
107	17	22	8.5	土	4/17(月)						
108	14	20	8.5	土	4/19(水)						
109	35	35	18	土	4/17(月)						
110	75	120	50	土	4/17(月)						
111	雑木林と斜面の為、測定実施せず。										
112	8.5	9.0	4.0	土	4/19(水)						
113	伐採木保管及び斜面の為、測定実施せず。										
114	伐採木保管及び斜面の為、測定実施せず。										
115	8.0	6.0	1.5	土	4/19(水)						
116	4.0	4.0	1.5	土	4/14(金)						
117	1.2	0.5	0.1	アスファルト	4/13(木)						
118	1.3	0.7	0.2	アスファルト	4/13(木)						
119	21	30	12	土	4/17(月)						
120	雑木林と斜面の為、測定実施せず。										
121	雑木林と斜面の為、測定実施せず。										
122	雑木林と斜面の為、測定実施せず。										
123	伐採木保管及び斜面の為、測定実施せず。										
124	伐採木保管及び斜面の為、測定実施せず。										
125	3.0	3.5	1.5	土	4/14(金)						
126	5.5	8.5	4.0	土	4/14(金)						
127	5.5	8.0	3.5	土	4/14(金)						
128	2.6	1.4	0.3	アスファルト	4/13(木)						
129	25	30	11	土	4/17(月)						
130	雑木林と斜面の為、測定実施せず。										
131	雑木林と斜面の為、測定実施せず。										
132	伐採木保管及び斜面の為、測定実施せず。										
133	伐採木保管及び斜面の為、測定実施せず。										
134	4.5	4.5	1.5	土	4/19(水)						
135	3.5	4.0	1.6	土	4/14(金)						

※備考欄内：測定日

放射線管理記録

作業件名	1 F 敷地内除染にかかる線量測定業務（平成29年度）				測定項目	■γ □スミア □ダスト	
作業場所	1～4号山側法面		コード	#/B FL	測定者		
作業内容 (測定目的)	・線量当量率測定 (状況把握サーベイ)		コード		測定器	F1-ICW-357	
測定日時	平成 29 年 5 月 8 日 9 時 30 分 ～ 5 月 11 日 11 時 00 分				区域区分	－	
件名コード		番号		電気出力		防護装備	G装備:防塵マスク・構内専用服 ゴム手（二重）
				MW			

※測定No： 上段測定（桃色），下段測定（黄色），測定実施せず（水色）



放射線管理記録

(2 - 2)

作業件名	1 F 敷地内除染にかかる線量測定業務（平成29年度）				測定項目	■ γ □ スミア □ ダスト					
作業場所	1 ～ 4 号山側法面				測定者						
作業内容 (測定目的)	・ 線量当量率測定 (状況把握サーベイ)				測定器	F1-ICW-357					
測定日時	平成 29 年 5 月 8 日 9 時 30 分 ～ 5 月 11 日 11 時 00 分				区域区分	—					
件名コード		RWA 番号		電気 出力		防護装備	G装備:防塵マスク・構内専用服 ゴム手（二重）				
・ 測定結果 [単位 : $\mu\text{Sv/h}$]											
No.	胸元 (at1m)	コリメータ無 (at1cm)	コリメータ有 (at1cm)	地表 形状	備考	No.	胸元 (at1m)	コリメータ無 (at1cm)	コリメータ有 (at1cm)	地表 形状	備考
1					傾斜部の為、測定実施せず	46	6.5	4.0	1.0	モルタル	5月9日
2	75	40	5.0	モルタル	5月10日	47	8.5	6.5	2.6	モルタル	5月9日
3	35	26	3.0	モルタル	5月10日	48	7.0	4.0	1.5	モルタル	5月9日
4	25	16	2.2	モルタル	5月10日	49	10	10	4.5	モルタル	5月11日
5	20	14	2.2	モルタル	5月10日	50	6.0	3.5	1.0	モルタル	5月9日
6	15	11	2.4	モルタル	5月8日	51	5.5	3.5	1.4	モルタル	5月9日
7	11	8.0	1.6	モルタル	5月8日	52	6.5	3.0	0.9	モルタル	5月10日
8	8.5	6.5	1.3	モルタル	5月8日	53	4.5	3.0	0.9	モルタル	5月11日
9	6.5	4.5	1.2	モルタル	5月8日	54	6.0	3.5	1.1	モルタル	5月10日
10	4.5	3.5	0.9	モルタル	5月8日	55	10	7.0	3.5	モルタル	5月10日
11	3.5	2.3	1.0	モルタル	5月8日	56	6.5	4.0	1.5	アスファルト	5月8日
12	140	90	13	モルタル	5月10日	57	5.5	4.5	2.5	モルタル	5月10日
13	150	95	18	モルタル	5月10日	58	6.5	6.5	3.0	モルタル	5月10日
14	130	75	11	モルタル	5月10日	59	6.0	2.5	0.7	モルタル	5月10日
15	160	90	13	モルタル	5月10日	60	5.5	4.5	1.7	モルタル	5月10日
16	160	90	16	モルタル	5月10日	61	7.0	3.5	1.2	モルタル	5月10日
17	90	55	8.5	モルタル	5月8日	62	7.0	3.0	0.9	コンクリート	5月10日
18					傾斜部の為、測定実施せず	63	5.0	2.3	0.5	モルタル	5月10日
19	45	40	6.5	モルタル	5月8日	64	5.5	3.0	0.9	モルタル	5月10日
20	90	70	12	モルタル	5月8日	65	5.0	2.7	0.7	モルタル	5月10日
21	70	55	10	モルタル	5月8日	66	5.0	2.6	0.7	モルタル	5月10日
22	45	35	5.0	モルタル	5月9日	67	5.0	2.5	0.7	モルタル	5月10日
23	30	23	2.7	モルタル	5月9日						
24	55	27	7.0	モルタル	5月9日						
25	60	40	7.5	モルタル	5月8日						
26	75	30	5.5	モルタル	5月9日						
27	35	22	3.5	モルタル	5月8日						
28	90	45	9.0	モルタル	5月9日						
29	35	17	2.5	モルタル	5月8日						
30	45	24	6.5	モルタル	5月9日						
31	30	18	4.0	モルタル	5月8日						
32	20	12	2.5	モルタル	5月8日						
33	16	8.0	2.5	モルタル	5月8日						
34	15	11	2.5	モルタル	5月8日						
35	15	12	2.5	モルタル	5月8日						
36	11	6.0	2.6	モルタル	5月9日						
37					傾斜部の為、測定実施せず						
38	14	12	5.0	モルタル	5月9日						
39	21	10	4.0	モルタル	5月9日						
40	11	6.0	2.4	モルタル	5月9日						
41	14	5.0	1.8	モルタル	5月9日						
42	13	8.0	3.0	モルタル	5月9日						
43	8.5	4.5	1.5	モルタル	5月9日						
44	12	15	7.5	モルタル	5月9日						
45	13	11	4.0	モルタル	5月9日						

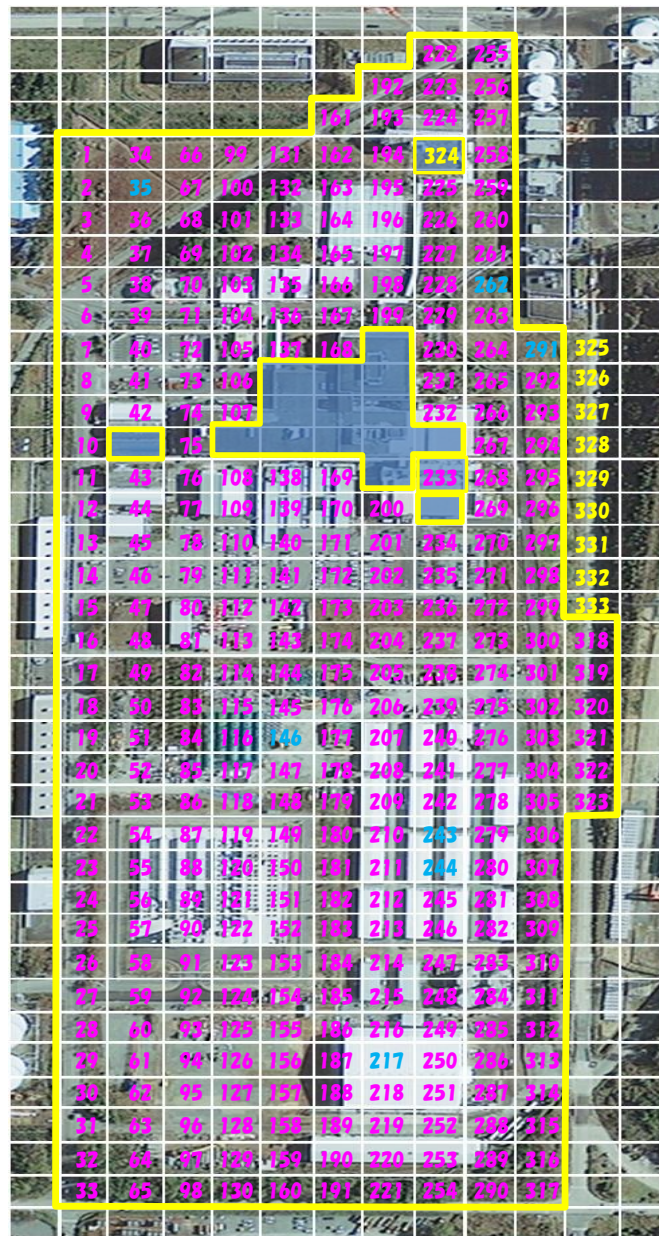
※備考欄内：測定日

放射線管理記録

(1 - 5)

作 業 件 名	1 F 敷地内除染にかかる線量測定業務（平成29年度）				測 定 項 目	■ γ □ スミア □ ダスト
作 業 場 所	免震重要棟およびALPS周辺		コ ー ド	#/B	FL	測 定 者
作 業 内 容 (測定目的)	・ 除染作業後 線量率測定 (状況把握 サーベイ)		コ ー ド			測 定 器 F1-ICW-357
測 定 日 時	平成 29 年 5 月 17 日 9 時 30 分 ~ 6 月 20 日 10 時 00 分				区 域 区 分	—
件名コード		RWA 番号		電気 出力		防 護 装 備 Yゾーン：半面マスク、カバーオール Gゾーン：防塵マスク、構内専用服 ゴム手(二重)

※ 測定No.： 測定実施（桃色），追加測定実施（黄色），測定実施せず（水色）



放射線管理記録

(2 - 5)

作業件名	1 F 敷地内除染にかかる線量測定業務 (平成29年度)				測定項目	■ γ □ スミア □ ダスト					
作業場所	免震重要棟およびALPS周辺			コード #/B F L	測定者						
作業内容 (測定目的)	・ 除染作業後 線量率測定 (状況把握サーベイ)			コード	測定器	F1-ICW-357					
測定日時	平成 29 年 5 月 17 日 9 時 30 分 ~ 6 月 20 日 10 時 00 分				区域区分	—					
件名コード		RWA 番号		電気 出力		防護装備	Yゾーン：半面マスク、カバーオール Gゾーン：防塵マスク、構内専用服 ゴム手(二重)				
・ 測定結果 [単位 : $\mu\text{Sv/h}$]											
No.	胸元 (at1m)	コリメータ無 (at1cm)	コリメータ有 (at1cm)	地表 形状	備考	No.	胸元 (at1m)	コリメータ無 (at1cm)	コリメータ有 (at1cm)	地表 形状	備考
1	18	11	2.3	砂利	6月7日	46	2.2	1.9	0.6	アスファルト	5月18日
2	55	35	9.0	砂利	6月7日	47	2.5	1.9	0.8	アスファルト	6月13日
3	6.5	7.0	2.8	砂利	6月7日	48	2.5	1.6	0.8	アスファルト	6月6日
4	8.0	5.5	0.9	砂利	5月29日	49	1.1	0.8	0.4	モルタル	6月6日
5	9.5	6.0	1.3	アスファルト	5月29日	50	1.0	0.8	0.4	コンクリート	6月6日
6	22	10	3.5	アスファルト	5月29日	51	1.2	0.5	0.2	コンクリート	6月6日
7	9.0	5.5	1.5	アスファルト	5月29日	52	1.0	0.8	0.3	コンクリート	6月6日
8	7.5	4.0	1.4	アスファルト	5月29日	53	1.5	1.2	0.6	モルタル	6月6日
9	8.0	5.0	2.0	アスファルト	5月29日	54	0.9	0.5	0.3	コンクリート	5月24日
10	7.0	6.5	1.8	アスファルト	5月29日	55	0.7	0.6	0.4	コンクリート	5月24日
11	3.5	4.0	1.3	アスファルト	5月18日	56	0.6	0.6	0.3	コンクリート	5月24日
12	2.3	2.4	0.6	アスファルト	5月18日	57	1.2	0.8	0.5	コンクリート	5月24日
13	3.0	3.0	1.1	アスファルト	5月18日	58	0.4	0.4	0.3	アスファルト	5月24日
14	2.3	1.4	0.5	アスファルト	5月18日	59	0.5	0.3	0.1	アスファルト	6月6日
15	3.0	2.6	1.2	アスファルト	6月6日	60	0.5	0.3	0.3	モルタル	6月9日
16	3.0	2.0	0.9	アスファルト	6月6日	61	0.4	0.4	0.2	堰内	6月7日
17	3.0	2.1	0.9	アスファルト	6月6日	62	0.4	0.5	0.3	堰内	6月7日
18	2.3	1.7	0.9	アスファルト	6月6日	63	1.2	0.3	0.1	アスファルト	5月31日
19	3.0	1.6	1.0	アスファルト	6月6日	64	0.6	0.5	0.3	コンクリート	6月7日
20	1.7	0.9	0.3	アスファルト	6月6日	65	1.5	1.0	0.4	アスファルト	6月7日
21	1.3	0.8	0.5	アスファルト	6月6日	66	20	20	5.5	砂利	6月7日
22	1.2	0.9	0.3	アスファルト	6月6日	67	12	9.0	2.0	砂利	6月7日
23	1.3	1.0	0.3	アスファルト	6月6日	68	12	8.5	1.8	アスファルト	6月12日
24	1.6	0.8	0.4	アスファルト	6月6日	69	16	10	3.0	モルタル	6月12日
25	1.5	1.0	0.5	アスファルト	6月6日	70	85	120	35	アスファルト	5月17日
26	1.2	0.8	0.4	アスファルト	6月6日	71	14	7.0	1.5	モルタル	5月17日
27	1.0	0.6	0.3	アスファルト	6月6日	72	10	7.0	2.0	アスファルト	5月17日
28	1.8	2.0	1.2	アスファルト	6月9日	73	7.5	6.5	2.3	アスファルト	5月17日
29	2.0	1.7	1.2	アスファルト	6月9日	74	7.0	4.0	1.5	アスファルト	6月12日
30	1.4	1.4	1.0	アスファルト	6月9日	75	5.0	5.0	2.3	モルタル	5月18日
31	1.0	0.8	0.3	アスファルト	6月7日	76	4.5	3.0	0.6	モルタル	5月18日
32	1.3	1.0	0.4	アスファルト	6月7日	77	6.0	3.0	1.2	モルタル	6月12日
33	0.9	0.4	0.2	コンクリート	6月7日	78	3.5	2.7	1.1	アスファルト	5月18日
34	40	30	7.5	砂利	6月7日	79	3.5	2.7	1.1	アスファルト	5月18日
35	廃棄車両保管の為、測定実施せず。					80	1.7	1.0	0.4	アスファルト	6月6日
36	12	7.0	1.3	砂利	6月7日	81	10	6.0	1.5	アスファルト	6月6日
37	11	9.0	1.9	アスファルト	5月29日	82	1.5	1.0	0.4	モルタル	6月6日
38	9.0	6.5	2.8	コンクリート	5月17日	83	1.2	1.0	0.7	アスファルト	6月6日
39	8.5	6.0	1.5	モルタル	5月17日	84	1.4	1.4	0.9	アスファルト	6月6日
40	7.5	5.0	1.1	アスファルト	5月17日	85	1.7	1.6	1.0	アスファルト	6月6日
41	7.0	5.5	1.6	アスファルト	5月17日	86	2.0	0.9	0.3	モルタル	6月6日
42	7.0	5.0	1.6	モルタル	5月18日	87	0.8	0.6	0.3	コンクリート	5月24日
43	5.0	4.0	1.1	モルタル	5月18日	88	0.4	0.4	0.2	コンクリート	5月24日
44	3.5	1.6	0.7	モルタル	5月18日	89	0.6	0.6	0.3	コンクリート	5月24日
45	2.1	1.6	0.8	アスファルト	5月18日	90	0.6	0.4	0.2	コンクリート	5月24日

※備考欄内：測定日

放射線管理記録

(3 - 5)

作業件名	1 F 敷地内除染にかかる線量測定業務 (平成29年度)				測定項目	■ γ □ スミア □ ダスト					
作業場所	免震重要棟およびALPS周辺			コード #/B F L	測定者						
作業内容 (測定目的)	・ 除染作業後 線量率測定 (状況把握サーベイ)			コード	測定器	F1-ICW-357					
測定日時	平成 29 年 5 月 17 日 9 時 30 分 ~ 6 月 20 日 10 時 00 分				区域区分	—					
件名コード		RWA 番号		電気 出力		防護装備	Yゾーン：半面マスク、カバーオール Gゾーン：防塵マスク、構内専用服 ゴム手(二重)				
・ 測定結果 [単位 : $\mu\text{Sv/h}$]											
No.	胸元 (at1m)	コリメータ無 (at1cm)	コリメータ有 (at1cm)	地表 形状	備考	No.	胸元 (at1m)	コリメータ無 (at1cm)	コリメータ有 (at1cm)	地表 形状	備考
91	0.3	0.2	0.1	アスファルト	5月24日	136	18	13	2.0	モルタル	5月17日
92	0.4	0.3	0.1	アスファルト	6月6日	137	55	27	8.0	土	5月17日
93	0.8	0.5	0.2	アスファルト	6月9日	138	4.5	2.5	0.8	モルタル	5月18日
94	0.6	0.3	0.2	アスファルト	6月9日	139	5.5	6.0	2.4	鉄板	5月18日
95	0.2	0.1	0.1	鉄板	6月9日	140	11	11	3.0	アスファルト	5月18日
96	0.5	0.4	0.2	アスファルト	5月31日	141	3.5	3.0	1.3	アスファルト	5月18日
97	0.6	0.5	0.3	コンクリート	6月7日	142	1.3	1.6	0.8	アスファルト	6月6日
98	1.2	0.9	0.4	アスファルト	6月7日	143	0.5	0.3	0.1	アスファルト	6月6日
99	15	12	2.2	砂利	6月7日	144	2.3	1.5	0.7	モルタル	6月6日
100	11	8.5	1.5	アスファルト	6月12日	145	1.0	0.8	0.4	コンクリート	6月6日
101	14	10	2.0	モルタル	5月17日	146	建物 (高性能ALPS) の為、測定実施せず。				
102	35	22	4.0	モルタル	6月20日	147	2.0	1.6	1.0	アスファルト	6月6日
103	70	30	8.0	コンクリート	6月12日	148	2.0	2.0	1.0	モルタル	6月6日
104	12	7.0	1.5	モルタル	6月12日	149	1.3	0.7	0.3	コンクリート	5月24日
105	8.0	3.5	1.0	モルタル	5月17日	150	1.2	0.6	0.3	コンクリート	5月24日
106	7.5	7.0	2.2	アスファルト	5月17日	151	0.9	0.6	0.3	コンクリート	5月24日
107	6.0	3.5	1.3	モルタル	5月18日	152	0.7	0.5	0.2	コンクリート	5月24日
108	4.0	3.0	0.9	コンクリート	5月18日	153	1.0	0.5	0.3	アスファルト	5月24日
109	7.5	3.5	1.0	モルタル	5月18日	154	0.8	0.7	0.4	アスファルト	6月6日
110	4.5	6.0	1.9	アスファルト	5月18日	155	0.8	0.4	0.1	アスファルト	6月9日
111	4.0	4.5	1.9	アスファルト	5月18日	156	0.8	0.4	0.1	アスファルト	6月9日
112	0.9	0.7	0.4	アスファルト	6月6日	157	0.7	0.3	0.1	アスファルト	6月9日
113	0.8	0.6	0.2	アスファルト	6月6日	158	0.6	0.4	0.3	鉄板	5月31日
114	3.0	2.2	0.8	モルタル	6月6日	159	1.0	0.9	0.5	コンクリート	6月7日
115	1.3	1.2	0.8	アスファルト	6月6日	160	1.3	0.6	0.3	アスファルト	6月7日
116	1.7	1.0	0.5	アスファルト	6月6日	161	18	14	2.4	アスファルト	5月29日
117	1.8	1.5	0.9	アスファルト	6月6日	162	24	13	2.4	モルタル	5月23日
118	1.5	1.0	0.5	モルタル	6月6日	163	60	40	10	アスファルト	5月17日
119	0.9	0.6	0.3	コンクリート	5月24日	164	60	35	9.0	アスファルト	5月17日
120	0.6	0.4	0.2	コンクリート	5月24日	165	100	75	16	アスファルト	6月20日
121	0.6	0.4	0.2	コンクリート	5月24日	166	65	50	14	アスファルト	6月20日
122	0.5	0.4	0.2	コンクリート	5月24日	167	15	6.5	1.8	モルタル	6月12日
123	0.5	0.3	0.2	アスファルト	5月24日	168	50	11	8.5	コンクリート	5月17日
124	0.6	0.5	0.2	アスファルト	6月6日	169	22	14	7.0	鉄板	5月18日
125	0.7	0.2	0.2	アスファルト	6月9日	170	6.5	2.7	0.7	アスファルト	5月18日
126	0.4	0.3	0.1	アスファルト	6月9日	171	5.5	2.8	0.5	アスファルト	5月18日
127	0.6	0.2	0.1	アスファルト	6月9日	172	2.4	1.9	0.3	アスファルト	6月13日
128	0.6	0.5	0.3	アスファルト	5月31日	173	2.0	1.5	0.4	アスファルト	6月13日
129	0.7	0.6	0.4	コンクリート	6月7日	174	3.0	1.5	0.5	モルタル	6月13日
130	1.2	0.6	0.2	アスファルト	6月7日	175	1.8	1.2	0.6	アスファルト	6月8日
131	15	11	2.2	アスファルト	5月29日	176	0.8	0.6	0.3	堰内	6月8日
132	18	12	2.3	モルタル	5月17日	177	0.1	0.1	0.1	堰内	6月8日
133	18	13	3.0	アスファルト	5月17日	178	0.4	0.2	0.1	堰内	6月8日
134	28	21	4.0	モルタル	5月17日	179	2.0	1.6	0.8	アスファルト	6月5日
135	30	23	7.0	コンクリート	5月17日	180	2.0	1.5	0.6	アスファルト	6月5日

※備考欄内：測定日

放射線管理記録

(4 - 5)

作業件名	1 F 敷地内除染にかかる線量測定業務 (平成29年度)				測定項目	■ γ □ スミア □ ダスト					
作業場所	免震重要棟およびALPS周辺			コード	#/B	FL	測定者				
作業内容 (測定目的)	・ 除染作業後 線量率測定 (状況把握サーベイ)			コード			測定器 F1-ICW-357				
測定日時	平成 29 年 5 月 17 日 9 時 30 分 ~ 6 月 20 日 10 時 00 分				区域区分	—					
件名コード		RWA 番号		電気 出力	MW	防護装備 Yゾーン：半面マスク、カバーオール Gゾーン：防塵マスク、構内専用服 ゴム手(二重)					
・ 測定結果 [単位 : $\mu\text{Sv/h}$]											
No.	胸元 (at1m)	コリメータ無 (at1cm)	コリメータ有 (at1cm)	地表 形状	備考	No.	胸元 (at1m)	コリメータ無 (at1cm)	コリメータ有 (at1cm)	地表 形状	備考
181	2.0	0.9	0.3	アスファルト	6月5日	226	65	27	5.0	モルタル	5月17日
182	1.5	1.0	0.7	アスファルト	6月5日	227	50	23	3.5	モルタル	5月17日
183	1.4	0.7	0.4	アスファルト	6月5日	228	45	20	3.0	モルタル	5月17日
184	0.6	0.5	0.3	アスファルト	6月13日	229	28	14	2.5	モルタル	5月19日
185	0.6	0.3	0.2	モルタル	6月13日	230	22	12	2.5	モルタル	5月19日
186	0.9	0.9	0.6	モルタル	6月13日	231	17	10	1.6	モルタル	6月12日
187	1.5	1.3	0.6	モルタル	6月5日	232	12	7.5	1.5	モルタル	5月19日
188	2.4	2.0	0.9	モルタル	6月5日	233	6.0	4.0	1.3	アスファルト	5月19日
189	1.0	0.6	0.4	鉄板	5月31日	234	4.0	2.5	0.6	アスファルト	5月19日
190	1.2	0.9	0.5	コンクリート	6月7日	235	5.0	5.0	2.5	アスファルト	5月19日
191	0.7	0.5	0.2	アスファルト	6月7日	236	2.2	1.8	0.4	アスファルト	6月13日
192	30	16	2.5	アスファルト	5月29日	237	3.0	2.0	1.2	コンクリート	5月29日
193	22	15	3.0	モルタル	5月23日	238	1.8	1.4	0.4	アスファルト	6月8日
194	25	14	3.0	モルタル	5月23日	239	0.1	0.1	0.1	堰内	6月8日
195	50	30	5.5	モルタル	6月20日	240	0.1	0.1	0.1	堰内	6月8日
196	300	350	130	アスファルト	5月17日	241	0.3	0.2	0.1	堰内	6月8日
197	230	500	200	アスファルト	5月17日	242	1.5	1.2	0.6	鉄板	6月5日
198	230	350	140	アスファルト	5月17日	243	建物 (増設ALPS) の為、測定実施せず。				
199	35	15	2.1	モルタル	5月17日	244	建物 (増設ALPS) の為、測定実施せず。				
200	11	4.0	0.8	アスファルト	5月18日	245	1.8	1.0	0.5	アスファルト	6月5日
201	3.0	2.2	0.5	アスファルト	5月18日	246	1.3	1.0	0.6	アスファルト	6月5日
202	3.5	2.5	1.0	アスファルト	5月18日	247	0.6	0.5	0.3	アスファルト	6月5日
203	2.5	1.8	0.4	アスファルト	6月13日	248	1.0	0.8	0.4	アスファルト	6月5日
204	10	2.5	1.4	コンクリート	5月29日	249	1.0	0.9	0.4	コンクリート	6月5日
205	2.0	1.2	0.5	アスファルト	6月8日	250	1.0	0.6	0.3	アスファルト	6月5日
206	0.4	0.3	0.2	堰内	6月8日	251	1.4	0.8	0.4	コンクリート	6月5日
207	0.1	0.1	0.1	堰内	6月8日	252	0.9	0.8	0.5	コンクリート	5月31日
208	0.4	0.2	0.1	堰内	6月8日	253	1.7	1.1	0.8	コンクリート	6月7日
209	4.0	1.5	0.6	アスファルト	6月5日	254	1.0	0.6	0.3	コンクリート	6月7日
210	3.0	1.2	0.3	アスファルト	6月5日	255	21	8.5	2.0	アスファルト	5月29日
211	3.0	1.2	0.4	アスファルト	6月5日	256	40	28	5.5	モルタル	5月23日
212	1.8	1.3	0.6	アスファルト	6月5日	257	55	30	4.5	モルタル	5月23日
213	1.1	0.9	0.5	アスファルト	6月5日	258	65	35	6.0	モルタル	5月23日
214	0.8	0.7	0.4	アスファルト	6月5日	259	35	25	5.0	モルタル	5月23日
215	0.7	0.6	0.3	アスファルト	6月5日	260	24	18	3.5	モルタル	5月23日
216	1.1	0.8	0.4	アスファルト	6月5日	261	25	16	3.5	モルタル	5月23日
217	建物 (ALPS) の為、測定実施せず。					262	法面・傾斜部の為、測定実施せず。				
218	1.5	1.0	0.5	砂利	6月5日	263	16	8.0	2.5	モルタル	5月23日
219	0.9	0.8	0.4	コンクリート	5月31日	264	10	6.5	2.0	モルタル	5月23日
220	1.5	0.8	0.5	コンクリート	6月7日	265	20	12	1.9	モルタル	6月12日
221	1.1	0.9	0.5	アスファルト	6月7日	266	13	10	1.4	モルタル	6月12日
222	30	13	2.5	アスファルト	6月12日	267	12	9.0	1.5	モルタル	6月12日
223	55	30	5.0	モルタル	5月23日	268	7.5	4.0	0.4	モルタル	6月12日
224	17	10	1.7	モルタル	5月23日	269	7.0	4.5	0.7	アスファルト	6月12日
225	65	28	5.0	モルタル	5月17日	270	6.0	6.0	2.5	アスファルト	5月19日

※備考欄内：測定日

放射線管理記録

(5 - 5)

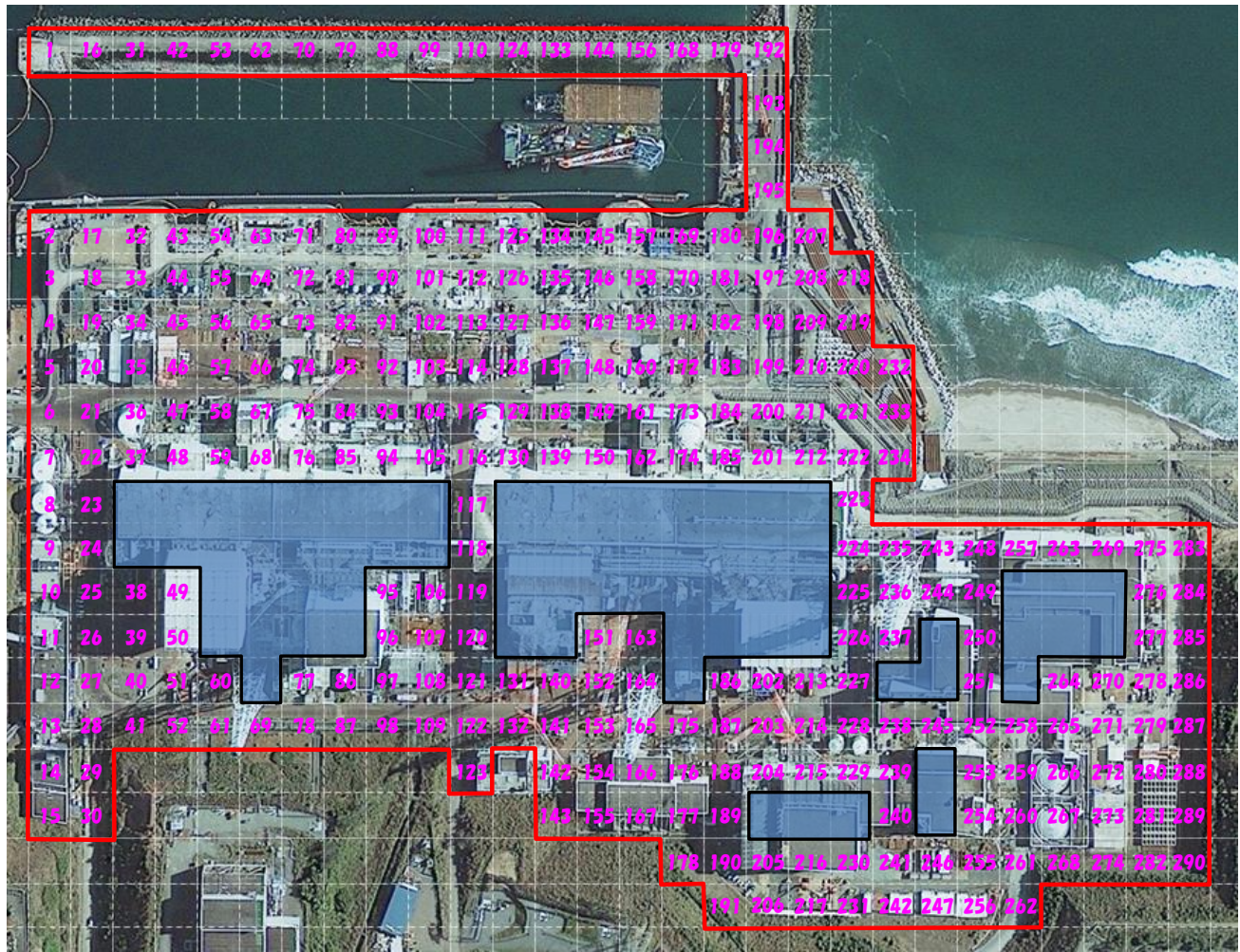
作業件名	1 F 敷地内除染にかかる線量測定業務 (平成29年度)				測定項目	■γ □スミア □ダスト					
作業場所	免震重要棟およびALPS周辺				測定者						
作業内容 (測定目的)	・除染作業後 線量率測定 (状況把握サーベイ)				測定器	F1-ICW-357					
測定日時	平成 29 年 5 月 17 日 9 時 30 分 ~ 6 月 20 日 10 時 00 分				区域区分	—					
件名コード		RWA 番号		電気 出力	MW	防護装備	Yゾーン：半面マスク、カバーオール Gゾーン：防塵マスク、構内専用服 ゴム手(二重)				
・測定結果 [単位 : $\mu\text{Sv/h}$]											
No.	胸元 (at1m)	コリメータ無 (at1cm)	コリメータ有 (at1cm)	地表 形状	備考	No.	胸元 (at1m)	コリメータ無 (at1cm)	コリメータ有 (at1cm)	地表 形状	備考
271	3.5	2.4	0.4	アスファルト	5月19日	316	0.8	0.6	0.3	コンクリート	6月7日
272	2.2	1.8	0.2	モルタル	6月13日	317	0.8	0.7	0.4	コンクリート	6月7日
273	3.5	2.5	1.5	モルタル	5月29日	318	3.5	3.0	0.9	コンクリート	6月14日
274	1.8	1.3	0.4	アスファルト	6月8日	319	4.0	4.0	1.3	コンクリート	6月14日
275	0.1	0.1	0.1	堰内	6月8日	320	3.0	3.0	1.0	コンクリート	6月14日
276	0.2	0.2	0.1	堰内	6月8日	321	2.4	2.5	0.9	コンクリート	6月14日
277	0.3	0.2	0.1	堰内	6月8日	322	2.2	2.4	0.9	コンクリート	6月14日
278	1.6	1.3	0.4	アスファルト	6月5日	323	2.1	2.5	1.0	コンクリート	6月14日
279	1.7	1.3	0.9	アスファルト	6月5日	324	35	30	10	モルタル	5月23日
280	0.7	0.6	0.3	アスファルト	6月5日	325	30	17	3.0	コンクリート	6月14日
281	0.6	0.5	0.3	アスファルト	6月5日	326	35	20	6.5	コンクリート	6月14日
282	0.4	0.4	0.2	アスファルト	6月13日	327	21	18	4.5	コンクリート	6月14日
283	0.3	0.3	0.1	アスファルト	6月13日	328	16	13	3.0	コンクリート	6月14日
284	0.5	0.5	0.3	堰内	6月13日	329	10	6.5	1.5	コンクリート	6月14日
285	0.8	0.6	0.2	鉄板	6月5日	330	8.0	6.5	1.4	コンクリート	6月14日
286	0.8	0.5	0.3	鉄板	6月5日	331	5.5	4.5	0.8	アスファルト	6月14日
287	1.0	0.5	0.2	鉄板	6月5日	332	4.5	3.0	0.6	アスファルト	6月14日
288	0.8	0.7	0.6	コンクリート	5月31日	333	4.0	3.0	0.7	アスファルト	6月14日
289	1.6	1.0	0.6	コンクリート	6月7日						
290	1.4	1.0	0.6	コンクリート	6月7日						
291	法面・傾斜部の為、測定実施せず。										
292	10	6.5	2.2	モルタル	5月23日						
293	23	11	3.0	アスファルト	5月19日						
294	23	13	3.5	アスファルト	5月19日						
295	21	15	4.5	アスファルト	5月19日						
296	18	14	4.0	アスファルト	5月19日						
297	9.0	6.0	2.0	アスファルト	5月19日						
298	7.0	6.5	2.5	アスファルト	5月19日						
299	4.5	3.0	1.2	モルタル	5月19日						
300	4.5	3.0	1.5	モルタル	5月19日						
301	3.5	2.3	1.3	モルタル	5月19日						
302	3.5	2.7	1.6	モルタル	5月19日						
303	2.5	2.0	1.3	モルタル	5月19日						
304	2.1	1.8	1.0	モルタル	5月19日						
305	2.0	2.0	1.4	モルタル	5月19日						
306	2.0	2.8	1.8	モルタル	5月19日						
307	2.8	2.2	1.6	モルタル	5月19日						
308	4.0	3.0	1.8	モルタル	5月19日						
309	2.3	1.4	1.2	モルタル	5月19日						
310	1.5	1.2	0.6	モルタル	6月7日						
311	1.6	1.0	0.6	モルタル	6月7日						
312	1.6	1.1	0.5	モルタル	6月7日						
313	1.3	0.8	0.4	アスファルト	6月7日						
314	1.3	1.1	0.5	アスファルト	6月13日						
315	1.8	0.9	0.6	コンクリート	6月7日						

※備考欄内：測定日

放射線管理記録

作 業 件 名	1 F 敷地内除染にかかる線量測定業務（平成29年度）				測 定 項 目	■ γ □ スミア □ ダスト	
作 業 場 所	1 ～ 4 号機周辺			コ ー ド	#/B	FL	測 定 者
作 業 内 容 (測定目的)	・ 線量当量率測定 (状況把握サーベイ)			コ ー ド			
				測 定 器		F1-ICW-357	
測 定 日 時	平成 29 年 6 月 20 日 9 時 00 分 ～				区 域 区 分	－	
	7 月 14 日 10 時 00 分				防 護 装 備	Yゾーン：半面マスク、カバーオール Gゾーン：防塵マスク、構内専用服 ゴム手(二重)	
件名コード		RWA 番号		電気 出力	MW		

※ 測定No.： 測定実施（桃色）



放射線管理記録

作業件名	1 F 敷地内除染にかかる線量測定業務（平成29年度）				測定項目	■ γ □ スミア □ ダスト					
作業場所	1～4号機周辺		コード	#/B F L	測定者						
作業内容 (測定目的)	・線量当量率測定 (状況把握サーベイ)		コード		測定器	F1-ICW-357					
測定日時	平成 29 年 6 月 20 日 9 時 00 分 ～ 7 月 14 日 10 時 00 分				区域区分	—					
件名コード		RWA 番号		電気 出力		防護装備	Yゾーン：半面マスク、カバーオール Gゾーン：防塵マスク、構内専用服 ゴム手(二重)				
・測定結果 [単位 : $\mu\text{Sv/h}$]											
No.	胸元 (at1m)	コリメータ無 (at1cm)	コリメータ有 (at1cm)	地表 形状	備考	No.	胸元 (at1m)	コリメータ無 (at1cm)	コリメータ有 (at1cm)	地表 形状	備考
1	8.5	7.0	2.2	コンクリート	6月26日	46	35	21	3.5	コンクリート	7月10日
2	9.0	8.0	1.2	コンクリート	6月20日	47	50	25	5.0	コンクリート	6月23日
3	18	11	2.0	コンクリート	6月30日	48	50	45	25	砂利	6月23日
4	17	7.5	1.1	コンクリート	6月30日	49	250	140	40	鉄板	7月14日
5	18	13	1.3	鉄板	7月10日	50	180	110	25	鉄板	7月14日
6	22	16	2.0	鉄板	7月6日	51	230	140	30	鉄板	7月14日
7	85	80	27	コンクリート	7月6日	52	120	75	15	鉄板	7月12日
8	80	65	30	砂利	7月6日	53	16	26	9.0	コンクリート	6月26日
9	110	170	80	砂利	7月6日	54	17	12	1.8	コンクリート	6月20日
10	650	1200	400	土	7月6日	55	21	15	1.6	コンクリート	6月30日
11	260	1000	350	土	7月6日	56	28	16	3.0	コンクリート	6月30日
12	230	650	260	土	7月6日	57	30	23	2.7	鉄板	7月10日
13	100	200	90	土	7月6日	58	65	22	4.5	コンクリート	6月23日
14	60	110	50	土	7月6日	59	140	120	55	土	6月23日
15	11	7.0	2.5	モルタル	7月6日	60	700	350	90	砂利	7月7日
16	10	11	3.5	コンクリート	6月26日	61	230	160	20	鉄板	7月12日
17	4.5	2.5	0.7	アスファルト	6月20日	62	21	45	15	コンクリート	6月26日
18	13	9.0	1.2	アスファルト	6月30日	63	12	8.0	1.4	コンクリート	6月20日
19	22	20	8.0	土	6月30日	64	23	17	1.9	コンクリート	6月30日
20	120	350	180	土	7月10日	65	30	20	4.0	モルタル	6月30日
21	24	13	2.4	鉄板	7月6日	66	25	15	3.5	鉄板	7月10日
22	27	18	2.5	鉄板	7月6日	67	26	12	3.0	コンクリート	6月23日
23	35	18	4.0	鉄板	7月6日	68	400	3000	1100	土	7月12日
24	65	30	5.5	鉄板	7月6日	69	170	100	13	アスファルト	7月7日
25	110	90	13	鉄板	7月6日	70	24	45	16	コンクリート	6月26日
26	100	75	9.5	鉄板	7月6日	71	15	7.5	1.5	コンクリート	6月20日
27	30	23	5.0	鉄板	7月6日	72	24	16	2.0	コンクリート	6月30日
28	75	60	8.0	鉄板	7月6日	73	22	15	2.3	コンクリート	6月30日
29	45	27	3.0	コンクリート	7月6日	74	130	240	100	土	7月10日
30	35	26	4.0	コンクリート	7月6日	75	60	16	4.0	コンクリート	6月23日
31	10	16	5.0	コンクリート	6月26日	76	120	90	25	コンクリート	6月23日
32	5.5	3.0	0.8	アスファルト	6月20日	77	300	450	150	コンクリート	7月12日
33	12	7.0	1.0	アスファルト	6月30日	78	200	120	17	鉄板	7月12日
34	85	90	40	土	6月30日	79	25	55	17	コンクリート	6月26日
35	50	30	10	コンクリート	7月10日	80	8.5	6.0	2.0	コンクリート	6月20日
36	25	17	4.5	砂利	6月23日	81	23	18	2.0	コンクリート	6月30日
37	85	30	10	コンクリート	6月23日	82	23	14	2.4	コンクリート	6月30日
38	1700	3000	2000	砂利	7月6日	83	35	25	3.5	鉄板	7月10日
39	130	90	15	鉄板	7月6日	84	65	23	3.5	鉄板	6月23日
40	160	130	21	鉄板	7月6日	85	150	300	150	土	6月23日
41	110	85	13	鉄板	7月7日	86	90	30	5.5	鉄板	7月5日
42	13	23	8.0	コンクリート	6月26日	87	130	100	14	鉄板	7月5日
43	16	7.5	1.3	アスファルト	6月20日	88	25	45	15	コンクリート	6月26日
44	16	11	1.3	コンクリート	6月30日	89	11	6.5	1.7	コンクリート	6月20日
45	27	15	2.8	コンクリート	6月30日	90	24	16	2.5	コンクリート	6月30日

※備考欄内：測定日

放射線管理記録

作業件名	1 F 敷地内除染にかかる線量測定業務（平成29年度）					測定項目	■ γ □ スミア □ ダスト				
作業場所	1 ～ 4 号機周辺				コード #/B F L	測定者					
作業内容 (測定目的)	・ 線量当量率測定 (状況把握サーベイ)				コード	測定器	F1-ICW-357				
測定日時	平成 29 年 6 月 20 日 9 時 00 分 ～ 7 月 14 日 10 時 00 分					区域区分	－				
件名コード		RWA 番号		電気 出力	MW	防護装備	Yゾーン：半面マスク、カバーオール Gゾーン：防塵マスク、構内専用服 ゴム手(二重)				
・ 測定結果 [単位 : $\mu\text{Sv/h}$]											
No.	胸元 (at1m)	コリメータ無 (at1cm)	コリメータ有 (at1cm)	地表 形状	備考	No.	胸元 (at1m)	コリメータ無 (at1cm)	コリメータ有 (at1cm)	地表 形状	備考
91	30	19	3.0	コンクリート	6月30日	136	75	55	12	コンクリート	6月30日
92	40	26	4.0	鉄板	7月10日	137	55	35	6.5	鉄板	7月10日
93	65	22	4.5	鉄板	6月23日	138	100	45	9.0	砂利	6月23日
94	200	250	140	土	6月23日	139	350	350	160	土	6月23日
95	200	130	30	鉛マット	7月5日	140	150	140	35	鉄板	7月7日
96	200	120	55	鉛マット	7月5日	141	150	120	23	鉄板	7月7日
97	45	85	45	砂利	7月12日	142	100	85	26	鉄板	6月28日
98	100	65	8.5	鉄板	7月5日	143	190	140	55	砂利	6月28日
99	26	35	13	コンクリート	6月26日	144	40	80	30	コンクリート	6月26日
100	21	13	2.2	コンクリート	6月20日	145	21	17	4.5	コンクリート	6月20日
101	26	20	2.3	鉄板	6月30日	146	30	24	4.0	コンクリート	6月30日
102	35	19	3.5	コンクリート	6月30日	147	70	50	9.0	コンクリート	6月30日
103	270	400	150	土	7月10日	148	50	35	5.0	鉄板	7月10日
104	120	30	5.5	コンクリート	6月23日	149	130	50	11	砂利	6月23日
105	200	500	200	土	7月12日	150	3000	9500	4000	土	6月23日
106	170	120	20	鉄板	7月5日	151	500	230	50	鉄板	7月7日
107	170	110	16	鉄板	7月5日	152	160	110	25	鉄板	7月7日
108	80	50	8.5	鉄板	7月5日	153	300	120	30	鉄板	7月14日
109	90	60	10	鉄板	7月5日	154	150	250	85	砂利	6月28日
110	35	55	18	コンクリート	6月26日	155	200	650	270	土	6月28日
111	22	18	3.0	コンクリート	6月20日	156	40	55	17	コンクリート	6月26日
112	28	18	2.6	コンクリート	6月30日	157	25	20	4.5	コンクリート	6月20日
113	45	30	7.0	コンクリート	6月30日	158	35	26	3.5	コンクリート	6月30日
114	450	750	300	土	7月14日	159	45	21	4.5	コンクリート	6月30日
115	55	35	5.5	コンクリート	6月23日	160	75	50	9.0	砂利	7月10日
116	220	70	15	鉄板	6月23日	161	200	70	14	砂利	6月23日
117	180	60	17	鉄板	7月12日	162	700	600	230	アスファルト	6月23日
118	60	27	6.5	鉄板	7月5日	163	3000	1600	450	鉄板	7月7日
119	300	150	27	鉄板	7月5日	164	9000	7000	1900	土	7月14日
120	180	90	25	鉄板	7月5日	165	70	50	15	鉄板	7月7日
121	90	60	13	鉄板	7月5日	166	210	160	40	鉄板	6月28日
122	100	70	11	鉄板	7月5日	167	90	150	60	土	7月11日
123	55	35	6.0	アスファルト	7月10日	168	50	75	25	コンクリート	6月26日
124	30	50	16	コンクリート	6月26日	169	30	17	3.0	コンクリート	6月30日
125	25	18	2.3	コンクリート	6月20日	170	35	25	4.0	コンクリート	6月30日
126	30	22	3.0	コンクリート	6月30日	171	65	45	9.0	コンクリート	6月30日
127	45	30	7.5	コンクリート	6月30日	172	40	22	3.0	アスファルト	6月23日
128	75	60	16	鉄板	7月10日	173	160	30	8.0	砂利	6月23日
129	80	60	15	砂利	6月23日	174	450	850	400	土	6月23日
130	250	300	90	コンクリート	7月12日	175	35	14	3.0	鉄板	7月7日
131	120	65	14	鉄板	7月7日	176	100	45	11	砂利	6月28日
132	110	85	15	鉄板	7月7日	177	90	50	13	鉄板	6月28日
133	30	55	19	コンクリート	6月26日	178	20	15	4.0	鉄板	6月28日
134	13	11	3.0	コンクリート	6月20日	179	30	65	22	コンクリート	6月26日
135	30	19	3.5	コンクリート	6月30日	180	20	18	4.5	アスファルト	6月20日

※備考欄内：測定日

放射線管理記録

作業件名	1 F 敷地内除染にかかる線量測定業務（平成29年度）				測定項目	■ γ □ スミア □ ダスト					
作業場所	1～4号機周辺			コード #/B F L	測定者						
作業内容 (測定目的)	・線量当量率測定 (状況把握サーベイ)			コード	測定器	F1-ICW-357					
測定日時	平成 29 年 6 月 20 日 9 時 00 分 ～ 7 月 14 日 10 時 00 分				区域区分	—					
件名コード		RWA 番号		電気 出力		防護装備	Yゾーン：半面マスク、カバーオール Gゾーン：防塵マスク、構内専用服 ゴム手(二重)				
・測定結果 [単位 : $\mu\text{Sv/h}$]											
No.	胸元 (at1m)	コリメータ無 (at1cm)	コリメータ有 (at1cm)	地表 形状	備考	No.	胸元 (at1m)	コリメータ無 (at1cm)	コリメータ有 (at1cm)	地表 形状	備考
181	50	27	6.0	コンクリート	6月30日	226	9.0	7.0	2.3	アスファルト	6月29日
182	30	18	4.0	コンクリート	6月30日	227	11	7.5	3.0	砂利	6月29日
183	30	20	1.8	アスファルト	6月23日	228	12	6.5	1.4	鉄板	6月29日
184	85	30	11	砂利	6月23日	229	50	65	30	砂利	6月28日
185	90	40	10	コンクリート	6月23日	230	20	12	6.5	砂利	6月28日
186	18	7.5	1.9	鉄板	7月7日	231	7.0	5.0	1.9	鉄板	6月28日
187	25	20	3.0	鉄板	7月7日	232	13	10	2.0	アスファルト	6月26日
188	65	18	3.5	砂利	6月28日	233	13	11	1.9	アスファルト	6月26日
189	35	17	4.5	アスファルト	7月11日	234	14	10	2.4	アスファルト	6月26日
190	10	9.5	1.9	鉄板	6月28日	235	10	5.5	1.5	鉄板	6月29日
191	25	16	4.5	鉄板	6月28日	236	80	100	50	土	7月11日
192	16	23	9.0	コンクリート	6月26日	237	85	120	45	土	6月29日
193	10	13	5.0	コンクリート	6月26日	238	17	7.0	1.8	アスファルト	6月29日
194	7.5	6.0	1.3	アスファルト	6月26日	239	40	35	17	土	6月28日
195	10	8.5	1.3	鉄板	6月26日	240	65	70	35	土	6月28日
196	18	12	2.0	アスファルト	6月26日	241	19	10	3.0	砂利	6月28日
197	23	15	2.5	アスファルト	6月26日	242	28	8.5	2.4	砂利	6月28日
198	40	22	5.0	アスファルト	7月10日	243	14	7.0	1.5	鉄板	6月29日
199	30	17	3.0	アスファルト	7月10日	244	27	10	2.5	コンクリート	7月11日
200	45	13	3.0	鉄板	6月23日	245	8.5	4.0	1.3	アスファルト	7月11日
201	200	300	120	土	6月23日	246	7.5	4.0	1.6	鉄板	6月28日
202	10	5.0	1.1	鉄板	7月7日	247	35	17	6.0	砂利	6月28日
203	16	11	1.4	鉄板	7月7日	248	30	22	5.0	アスファルト	6月29日
204	80	100	50	砂利	6月28日	249	30	24	5.0	アスファルト	6月29日
205	22	8.5	2.1	アスファルト	6月28日	250	13	6.0	1.8	アスファルト	6月29日
206	9.0	6.5	2.0	鉄板	6月28日	251	16	16	4.0	鉄板	6月29日
207	10	8.0	1.2	アスファルト	6月26日	252	7.0	5.5	1.8	アスファルト	6月29日
208	13	9.0	1.1	アスファルト	6月26日	253	20	11	3.5	砂利	6月27日
209	17	14	2.6	アスファルト	6月26日	254	12	8.0	2.3	アスファルト	6月27日
210	22	14	2.8	アスファルト	6月26日	255	10	6.0	1.8	鉄板	6月28日
211	25	19	6.5	砂利	6月23日	256	25	18	8.5	土	6月28日
212	180	500	210	土	6月23日	257	14	5.5	1.3	アスファルト	6月27日
213	10	7.0	1.5	アスファルト	7月7日	258	6.0	2.5	0.6	アスファルト	6月27日
214	11	7.5	1.0	鉄板	7月7日	259	10	4.0	0.7	アスファルト	6月27日
215	110	210	85	土	6月28日	260	7.5	3.5	0.6	アスファルト	6月27日
216	18	4.5	1.5	砂利	6月28日	261	11	4.0	0.8	アスファルト	6月27日
217	10	7.5	3.5	鉄板	6月28日	262	4.0	3.5	0.7	アスファルト	6月27日
218	14	9.0	1.1	鉄板	6月26日	263	20	13	6.0	アスファルト	6月27日
219	14	10	1.6	アスファルト	6月26日	264	10	2.8	0.7	コンクリート	6月27日
220	15	7.0	1.3	アスファルト	6月26日	265	14	4.0	1.1	アスファルト	6月27日
221	16	7.5	1.9	アスファルト	6月26日	266	5.0	3.0	0.6	コンクリート	6月29日
222	17	10	3.5	鉄板	6月23日	267	9.0	16	8.0	砂利	6月29日
223	9.0	7.5	2.2	鉄板	6月29日	268	17	12	4.0	土	6月29日
224	27	18	7.5	砂利	6月29日	269	5.5	4.0	1.5	アスファルト	6月27日
225	10	8.0	3.5	アスファルト	6月29日	270	45	60	25	土	6月27日

※備考欄内：測定日

放射線管理記録

[illegible]

放射線管理記録

(1 - 5)

作 業 件 名	1 F 敷地内除染にかかる線量測定業務（平成29年度）				測 定 項 目	■ γ □ スミア □ ダスト
作 業 場 所	企業棟および環境管理棟周辺		コ ー ド	#/B F L 	測 定 者	
作 業 内 容 (測定目的)	・ 除染作業後 線量率測定 (状況把握 サーベイ)		コ ー ド		測 定 器	F1-ICW-357
測 定 日 時	平成 29 年 7 月 21 日 9 時 00 分 ~ 9 月 1 日 10 時 00 分				区 域 区 分	—
件名コード		RWA 番号		電気 出力	防 護 装 備	Yゾーン：半面マスク、カバーオール Gゾーン：防塵マスク、構内専用服 ゴム手(二重)
				MW		

※ 測定No.： 測定実施（桃色），追加測定実施（黄色），測定実施せず（水色）

放射線管理記録

(2 - 5)

作業件名	1 F 敷地内除染にかかる線量測定業務 (平成29年度)				測定項目	■ γ □ スミア □ ダスト					
作業場所	企業棟および環境管理棟周辺			コード #/B F L	測定者						
作業内容 (測定目的)	・ 除染作業後 線量率測定 (状況把握サーベイ)			コード	測定器	F1-ICW-357					
測定日時	平成 29 年 7 月 21 日 9 時 00 分 ~ 9 月 1 日 10 時 00 分				区域区分	—					
件名コード		RWA 番号		電気 出力		防護装備	Yゾーン: 半面マスク、カバーオール Gゾーン: 防塵マスク、構内専用服 ゴム手(二重)				
・ 測定結果 [単位 : $\mu\text{Sv/h}$]											
No.	胸元 (at1m)	コリメータ無 (at1cm)	コリメータ有 (at1cm)	地表 形状	備考	No.	胸元 (at1m)	コリメータ無 (at1cm)	コリメータ有 (at1cm)	地表 形状	備考
1	5.0	6.0	2.8	土	7月21日	46	2.3	1.8	1.3	砂利	7月26日
2	4.0	5.0	2.4	土	7月25日	47	0.5	0.1	0.1	コンクリート	7月28日
3	3.0	1.8	0.9	アスファルト	7月25日	48	1.0	0.7	0.2	アスファルト	7月28日
4	2.2	1.8	0.8	アスファルト	7月25日	49	4.0	2.7	1.7	アスファルト	7月28日
5	2.5	2.3	1.2	アスファルト	7月25日	50	5.0	4.0	2.0	アスファルト	7月28日
6	3.0	1.5	0.8	アスファルト	7月25日	51	1.2	0.7	0.2	堰内	8月2日
7	0.8	0.4	0.2	鉄板	7月25日	52	1.6	1.5	0.6	アスファルト	7月28日
8	0.6	0.2	0.1	鉄板	7月25日	53	5.0	7.0	2.5	砂利	7月27日
9	3.5	2.5	1.4	砂利	7月21日	54	4.5	2.6	1.0	鉄板	7月27日
10	2.0	1.8	1.0	砂利	7月21日	55	4.5	3.0	1.5	アスファルト	7月27日
11	2.3	2.2	1.2	コンクリート	7月21日	56	1.0	1.2	0.3	堰内	8月2日
12	0.6	0.4	0.2	鉄板	7月25日	57	2.0	1.6	0.8	アスファルト	7月28日
13	1.2	0.8	0.3	砂利	7月25日	58	2.0	3.0	0.8	アスファルト	7月27日
14	1.9	1.6	0.7	アスファルト	7月25日	59	1.9	2.3	0.9	アスファルト	7月27日
15	0.6	0.4	0.2	コンクリート	7月21日	60	5.0	2.0	0.5	鉄板	7月27日
16	5.5	6.5	1.2	コンクリート	9月1日	61	4.5	3.5	1.6	アスファルト	7月27日
17	2.5	2.6	1.5	砂利	7月21日	62	0.8	0.7	0.2	堰内	8月2日
18	2.6	2.5	1.3	コンクリート	7月21日	63	1.6	1.6	1.0	アスファルト	7月28日
19	1.8	1.5	0.5	砂利	7月25日	64	2.2	2.8	1.0	アスファルト	7月27日
20	1.3	1.2	0.3	砂利	7月26日	65	2.1	3.0	1.2	アスファルト	7月27日
21	2.2	1.8	1.2	砂利	7月26日	66	4.5	3.0	1.2	アスファルト	7月27日
22	3.5	2.7	1.4	アスファルト	7月26日	67	2.3	1.6	0.7	アスファルト	7月27日
23	3.0	1.2	0.5	アスファルト	9月1日	68	0.8	0.7	0.3	堰内	8月2日
24	3.0	1.7	0.4	アスファルト	9月1日	69	1.7	1.7	1.3	アスファルト	7月28日
25	1.6	1.2	0.5	砂利	7月25日	70	2.7	2.2	1.3	アスファルト	7月27日
26	1.2	1.1	0.3	砂利	7月26日	71	2.2	2.5	1.3	アスファルト	7月27日
27	1.9	1.8	0.9	砂利	7月26日	72	2.0	1.6	0.8	アスファルト	7月27日
28	3.0	2.7	1.6	アスファルト	7月26日	73	2.2	2.3	1.0	アスファルト	7月27日
29	3.5	3.0	0.8	鉄板	7月21日	74	3.0	1.7	1.3	アスファルト	7月27日
30	4.5	9.0	2.3	鉄板	7月21日	75	1.0	0.9	0.2	堰内	8月2日
31	2.2	1.5	0.7	砂利	7月25日	76	1.8	1.8	1.4	アスファルト	7月28日
32	1.0	0.9	0.2	砂利	7月26日	77	2.5	2.2	1.3	鉄板	7月27日
33	1.5	1.4	0.8	砂利	7月26日	78	3.5	3.5	1.7	アスファルト	7月27日
34	2.7	2.1	1.4	アスファルト	7月26日	79	4.0	3.5	1.8	アスファルト	7月31日
35	1.2	0.9	0.4	鉄板	7月21日	80	3.0	3.5	1.8	アスファルト	7月31日
36	1.8	1.3	0.7	鉄板	7月21日	81	0.8	0.6	0.2	堰内	8月2日
37	3.0	2.5	1.2	砂利	7月25日	82	1.5	1.5	1.1	コンクリート	7月28日
38	1.6	1.6	1.0	砂利	7月26日	83	3.5	2.4	1.6	コンクリート	7月31日
39	1.6	1.6	1.0	砂利	7月26日	84	2.0	1.9	1.3	コンクリート	7月31日
40	1.8	2.4	1.5	砂利	7月26日	85	4.0	2.8	1.6	アスファルト	7月31日
41	4.0	1.4	0.8	鉄板	7月21日	86	2.5	2.6	1.2	アスファルト	7月31日
42	1.2	1.2	0.6	鉄板	7月21日	87	1.8	1.5	0.8	コンクリート	7月31日
43	2.0	1.5	0.8	砂利	7月25日	88	1.6	1.3	0.6	アスファルト	8月4日
44	1.4	1.5	1.0	砂利	7月26日	89	1.9	1.9	1.6	コンクリート	7月28日
45	2.0	1.8	1.3	砂利	7月26日	90	2.0	1.9	1.3	コンクリート	7月28日

※備考欄内: 測定日

放射線管理記録

(3 - 5)

作業件名	1 F 敷地内除染にかかる線量測定業務 (平成29年度)				測定項目	■ γ □ スミア □ ダスト					
作業場所	企業棟および環境管理棟周辺			コード #/B F L	測定者						
作業内容 (測定目的)	・ 除染作業後 線量率測定 (状況把握サーベイ)			コード	測定器	F1-ICW-357					
測定日時	平成 29 年 7 月 21 日 9 時 00 分 ~ 9 月 1 日 10 時 00 分				区域区分	—					
件名コード		RWA 番号		電気 出力		防護装備	Yゾーン: 半面マスク、カバーオール Gゾーン: 防塵マスク、構内専用服 ゴム手(二重)				
・ 測定結果 [単位 : $\mu\text{Sv/h}$]											
No.	胸元 (at1m)	コリメータ無 (at1cm)	コリメータ有 (at1cm)	地表 形状	備考	No.	胸元 (at1m)	コリメータ無 (at1cm)	コリメータ有 (at1cm)	地表 形状	備考
91	2.3	2.2	1.0	アスファルト	7月31日	136	0.3	0.3	0.1	鉄板	8月21日
92	3.5	3.0	1.5	アスファルト	7月31日	137	3.0	2.0	0.7	アスファルト	8月21日
93	2.0	2.5	1.2	アスファルト	7月31日	138	草叢の為、測定実施せず。				
94	0.7	0.9	0.3	アスファルト	8月4日	139	1.3	0.8	0.1	土	9月1日
95	1.6	1.6	1.1	コンクリート	7月28日	140	0.8	0.9	0.3	アスファルト	8月21日
96	1.5	1.5	1.0	コンクリート	7月28日	141	1.0	0.7	0.3	コンクリート	8月21日
97	1.0	0.9	0.2	アスファルト	7月31日	142	0.7	0.6	0.3	アスファルト	8月1日
98	1.5	1.8	0.6	アスファルト	7月31日	143	0.3	0.3	0.1	コンクリート	8月1日
99	1.5	1.9	0.7	アスファルト	7月31日	144	0.6	0.4	0.1	鉄板	8月16日
100	1.3	0.8	0.4	アスファルト	7月31日	145	0.8	0.7	0.2	鉄板	8月16日
101	0.6	0.6	0.2	アスファルト	7月31日	146	0.8	0.5	0.2	鉄板	8月16日
102	0.7	0.7	0.2	アスファルト	8月4日	147	0.5	0.5	0.2	鉄板	8月16日
103	1.3	1.3	0.6	アスファルト	8月4日	148	1.0	0.5	0.1	鉄板	8月16日
104	1.0	1.3	1.0	コンクリート	7月28日	149	1.0	0.9	0.4	アスファルト	8月21日
105	1.5	1.3	1.0	コンクリート	7月28日	150	1.3	0.8	0.3	コンクリート	8月21日
106	0.9	0.8	0.3	コンクリート	7月31日	151	0.9	0.9	0.3	アスファルト	8月1日
107	1.0	0.8	0.4	コンクリート	7月31日	152	0.3	0.2	0.1	コンクリート	8月1日
108	1.1	1.0	0.3	コンクリート	7月31日	153	0.5	0.5	0.2	鉄板	8月16日
109	2.5	7.5	2.6	土	7月31日	154	0.7	0.6	0.2	鉄板	8月16日
110	1.3	1.3	0.4	土	7月31日	155	0.6	0.4	0.2	鉄板	8月16日
111	0.8	0.7	0.3	アスファルト	8月4日	156	0.5	0.5	0.2	鉄板	8月16日
112	0.8	0.6	0.2	アスファルト	8月4日	157	0.6	0.2	0.1	鉄板	8月16日
113	1.0	1.0	0.3	アスファルト	8月4日	158	0.8	0.6	0.2	アスファルト	8月16日
114	0.7	0.5	0.3	アスファルト	8月1日	159	0.5	0.5	0.2	アスファルト	8月1日
115	0.6	0.8	0.3	アスファルト	8月1日	160	0.2	0.1	0.1	コンクリート	8月1日
116	1.3	1.6	0.5	アスファルト	8月4日	161	0.4	0.3	0.1	コンクリート	8月16日
117	1.3	1.5	0.5	アスファルト	8月4日	162	1.2	0.8	0.4	鉄板	8月16日
118	0.8	1.1	0.4	アスファルト	8月4日	163	0.8	0.6	0.1	鉄板	8月16日
119	1.0	1.2	0.4	アスファルト	8月4日	164	0.5	0.3	0.1	鉄板	8月16日
120	1.2	0.9	0.5	鉄板	8月4日	165	0.6	0.3	0.1	アスファルト	8月16日
121	0.6	0.5	0.2	アスファルト	8月4日	166	0.9	1.0	0.2	アスファルト	8月16日
122	0.5	0.4	0.2	アスファルト	8月4日	167	0.8	0.6	0.3	アスファルト	8月1日
123	1.2	1.2	0.4	アスファルト	8月4日	168	1.3	1.0	0.5	アスファルト	8月1日
124	0.5	0.4	0.1	アスファルト	8月1日	169	2.5	1.9	0.4	アスファルト	8月7日
125	0.5	0.4	0.1	コンクリート	8月1日	170	2.5	1.8	0.4	アスファルト	8月7日
126	1.8	1.6	0.7	アスファルト	8月21日	171	1.2	0.6	0.1	アスファルト	8月7日
127	1.0	1.1	0.4	コンクリート	8月21日	172	1.8	2.2	0.6	アスファルト	8月7日
128	0.9	1.0	0.3	アスファルト	8月21日	173	1.8	1.5	0.6	アスファルト	8月16日
129	1.0	1.2	0.3	アスファルト	8月21日	174	1.2	1.6	0.3	アスファルト	8月16日
130	1.6	0.9	0.3	アスファルト	8月21日	175	0.7	0.5	0.3	アスファルト	8月1日
131	0.5	0.4	0.1	アスファルト	8月21日	176	1.2	0.9	0.5	コンクリート	8月1日
132	0.9	0.7	0.4	コンクリート	8月21日	177	2.2	3.5	1.5	アスファルト	8月7日
133	0.6	0.5	0.2	アスファルト	8月1日	178	4.5	6.5	2.3	アスファルト	8月7日
134	0.6	0.4	0.1	コンクリート	8月1日	179	2.0	2.5	1.0	アスファルト	8月7日
135	0.3	0.3	0.1	鉄板	8月21日	180	4.5	3.5	1.5	アスファルト	8月7日

※備考欄内: 測定日

放射線管理記録

(4 - 5)

作業件名	1 F 敷地内除染にかかる線量測定業務 (平成29年度)				測定項目	■ γ □ スミア □ ダスト					
作業場所	企業棟および環境管理棟周辺			コード #/B F L	測定者						
作業内容 (測定目的)	・ 除染作業後 線量率測定 (状況把握サーベイ)			コード	測定器	F1-ICW-357					
測定日時	平成 29 年 7 月 21 日 9 時 00 分 ~ 9 月 1 日 10 時 00 分				区域区分	—					
件名コード		RWA 番号		電気 出力		防護装備	Yゾーン: 半面マスク、カバーオール Gゾーン: 防塵マスク、構内専用服 ゴム手(二重)				
・ 測定結果 [単位 : $\mu\text{Sv/h}$]											
No.	胸元 (at1m)	コリメータ無 (at1cm)	コリメータ有 (at1cm)	地表 形状	備考	No.	胸元 (at1m)	コリメータ無 (at1cm)	コリメータ有 (at1cm)	地表 形状	備考
181	5.5	10	3.0	アスファルト	8月2日	226	6.5	4.5	1.6	アスファルト	8月2日
182	1.8	1.0	0.3	アスファルト	8月2日	227	2.5	2.0	0.8	アスファルト	8月17日
183	0.6	0.6	0.3	アスファルト	8月1日	228	3.5	4.0	1.4	アスファルト	8月17日
184	1.6	1.3	0.6	コンクリート	8月1日	229	3.5	3.5	1.2	アスファルト	8月17日
185	12	10	3.5	アスファルト	8月7日	230	2.0	2.2	0.9	アスファルト	8月2日
186	4.5	5.5	2.2	アスファルト	8月7日	231	0.8	0.5	0.3	アスファルト	8月10日
187	2.0	2.7	1.0	アスファルト	9月1日	232	0.7	0.7	0.2	アスファルト	8月10日
188	7.5	7.0	2.4	アスファルト	8月7日	233	2.5	3.0	1.3	アスファルト	8月2日
189	10	7.0	2.0	アスファルト	8月2日	234	3.0	4.0	1.3	アスファルト	8月2日
190	1.3	0.8	0.3	アスファルト	8月2日	235	2.5	3.0	1.0	アスファルト	8月17日
191	0.6	0.5	0.2	アスファルト	8月1日	236	3.0	3.0	1.2	アスファルト	8月17日
192	1.2	1.0	0.4	コンクリート	8月1日	237	3.5	4.5	1.8	アスファルト	8月17日
193	3.0	3.5	1.1	アスファルト	8月7日	238	1.5	2.0	0.6	アスファルト	8月2日
194	4.5	4.0	1.5	アスファルト	8月7日	239	0.6	0.5	0.1	アスファルト	8月10日
195	3.0	3.5	1.4	アスファルト	8月7日	240	0.8	0.5	0.3	コンクリート	8月10日
196	4.5	4.5	1.6	アスファルト	8月7日	241	5.5	8.0	3.5	アスファルト	8月2日
197	2.5	3.0	1.0	アスファルト	8月7日	242	5.0	4.5	1.6	アスファルト	8月2日
198	1.6	0.8	0.4	アスファルト	8月2日	243	2.7	2.5	0.9	アスファルト	8月17日
199	0.8	0.7	0.3	アスファルト	8月1日	244	4.0	7.0	2.5	アスファルト	8月17日
200	1.7	1.5	0.8	コンクリート	8月1日	245	3.0	3.5	1.0	アスファルト	8月17日
201	3.0	4.0	1.6	アスファルト	8月7日	246	1.2	1.0	0.4	アスファルト	8月2日
202	2.5	3.0	1.5	アスファルト	8月7日	247	1.5	0.8	0.3	コンクリート	8月10日
203	3.5	5.0	1.9	アスファルト	8月7日	248	1.0	0.7	0.2	アスファルト	8月10日
204	2.5	3.0	1.3	アスファルト	8月7日	249	1.0	0.7	0.4	コンクリート	8月10日
205	3.0	5.0	1.6	アスファルト	8月7日	250	1.5	2.5	0.6	アスファルト	8月17日
206	1.7	0.9	0.4	アスファルト	8月2日	251	1.3	1.9	0.5	アスファルト	8月17日
207	0.6	0.5	0.3	アスファルト	8月1日	252	1.6	2.4	0.8	アスファルト	8月17日
208	1.2	0.8	0.4	アスファルト	8月1日	253	3.0	6.0	2.5	アスファルト	8月17日
209	2.2	2.0	0.7	アスファルト	8月2日	254	2.5	2.3	1.0	アスファルト	8月17日
210	3.0	2.0	0.8	アスファルト	8月2日	255	1.3	1.2	0.2	アスファルト	8月2日
211	2.2	3.5	1.5	アスファルト	8月17日	256	1.3	1.0	0.5	アスファルト	8月10日
212	2.5	3.5	1.6	アスファルト	8月17日	257	1.3	1.2	0.4	アスファルト	8月10日
213	2.2	3.0	1.3	アスファルト	8月17日	258	0.8	0.8	0.2	コンクリート	8月3日
214	1.0	0.9	0.3	アスファルト	8月2日	259	3.0	2.5	1.2	アスファルト	8月2日
215	0.8	0.7	0.3	アスファルト	8月1日	260	1.0	0.8	0.3	アスファルト	8月2日
216	1.5	1.0	0.6	コンクリート	8月1日	261	1.3	0.9	0.4	アスファルト	8月2日
217	1.2	0.9	0.3	コンクリート	8月2日	262	0.9	0.7	0.3	アスファルト	8月2日
218	1.3	0.9	0.3	コンクリート	8月2日	263	1.2	0.8	0.4	アスファルト	8月2日
219	2.0	2.3	0.8	コンクリート	8月17日	264	0.8	0.9	0.3	アスファルト	8月2日
220	2.5	2.7	1.1	アスファルト	8月17日	265	1.2	1.2	0.5	アスファルト	8月10日
221	4.5	4.5	1.5	アスファルト	8月17日	266	1.4	1.5	0.6	アスファルト	8月10日
222	1.3	1.0	0.3	アスファルト	8月2日	267	0.6	0.5	0.2	アスファルト	8月3日
223	0.7	0.6	0.3	アスファルト	8月10日	268	1.2	1.0	0.4	アスファルト	8月3日
224	1.0	0.8	0.4	コンクリート	8月10日	269	1.0	1.0	0.3	アスファルト	8月3日
225	2.5	3.5	1.3	アスファルト	8月2日	270	1.5	1.5	0.5	アスファルト	8月3日

※備考欄内: 測定日

放射線管理記録

(5 - 5)

作業件名	1 F 敷地内除染にかかる線量測定業務（平成29年度）				測定項目	■ γ □ スミア □ ダスト					
作業場所	企業棟および環境管理棟周辺			コード #/B F L	測定者						
作業内容 (測定目的)	・ 除染作業後 線量率測定 (状況把握サーベイ)			コード	測定器	F1-ICW-357					
測定日時	平成 29 年 7 月 21 日 9 時 00 分 ~ 9 月 1 日 10 時 00 分				区域区分	—					
件名コード		RWA 番号		電気 出力		防護装備	Yゾーン：半面マスク、カバーオール Gゾーン：防塵マスク、構内専用服 ゴム手(二重)				
・ 測定結果 [単位 : $\mu\text{Sv/h}$]											
No.	胸元 (at1m)	コリメータ無 (at1cm)	コリメータ有 (at1cm)	地表 形状	備考	No.	胸元 (at1m)	コリメータ無 (at1cm)	コリメータ有 (at1cm)	地表 形状	備考
271	0.8	0.7	0.4	アスファルト	8月3日	316	3.5	4.0	1.4	アスファルト	8月28日
272	2.2	1.7	1.0	アスファルト	8月22日	317	1.8	1.2	0.4	コンクリート	8月28日
273	2.3	1.6	0.9	アスファルト	8月22日	318	1.7	2.0	0.5	アスファルト	8月28日
274	2.2	2.5	1.3	アスファルト	8月22日	319	1.0	0.8	0.2	アスファルト	8月28日
275	1.7	1.9	1.0	アスファルト	8月22日	320	4.0	2.5	1.0	アスファルト	8月22日
276	2.1	2.3	0.9	アスファルト	8月22日	321	4.0	3.0	1.6	鉄板	8月22日
277	2.2	1.8	1.0	アスファルト	8月22日	322	0.6	0.4	0.1	アスファルト	8月10日
278	2.5	2.0	1.0	アスファルト	8月22日	323	0.4	0.3	0.1	アスファルト	8月10日
279	1.2	0.6	0.3	アスファルト	8月10日	324	0.9	0.6	0.2	アスファルト	8月3日
280	1.8	2.0	0.8	コンクリート	8月10日	325	0.7	0.8	0.3	アスファルト	8月3日
281	0.7	1.0	0.4	アスファルト	8月10日	326	0.8	0.8	0.3	アスファルト	8月3日
282	0.5	0.3	0.1	アスファルト	8月3日	327	建物(入退域管理棟)の為、測定実施せず。				
283	0.8	0.9	0.3	アスファルト	8月3日	328	測定エリア変更 (企業棟→Jタンク)				
284	0.6	0.5	0.2	アスファルト	8月3日	329	測定エリア変更 (企業棟→Jタンク)				
285	0.9	0.8	0.4	アスファルト	8月3日	330	測定エリア変更 (企業棟→Jタンク)				
286	0.7	0.7	0.3	アスファルト	8月3日	331	測定エリア変更 (企業棟→Jタンク)				
287	2.3	1.6	0.6	アスファルト	8月28日	332	測定エリア変更 (企業棟→Jタンク)				
288	0.6	堰内水ありの為、空間線量のみ。			8月28日	333	3.0	3.0	0.9	アスファルト	8月22日
289	0.6	堰内水ありの為、空間線量のみ。			8月28日	334	3.5	1.2	0.6	鉄板	8月22日
290	1.0	0.8	0.3	コンクリート	8月28日	335	0.7	0.5	0.1	アスファルト	8月10日
291	0.5	堰内水ありの為、空間線量のみ。			8月28日	336	0.5	0.3	0.1	アスファルト	8月10日
292	2.5	3.5	1.6	アスファルト	8月22日	337	1.0	0.6	0.2	アスファルト	8月3日
293	1.0	0.7	0.3	コンクリート	8月22日	338	0.8	0.6	0.3	アスファルト	8月3日
294	0.7	0.4	0.2	アスファルト	8月10日	339	0.6	0.5	0.2	アスファルト	8月3日
295	2.2	0.9	0.4	アスファルト	8月10日	340	0.9	1.0	0.4	アスファルト	8月3日
296	0.5	0.4	0.2	アスファルト	8月3日	341	測定エリア変更 (企業棟→Jタンク)				
297	0.9	0.9	0.3	アスファルト	8月3日	342	測定エリア変更 (企業棟→Jタンク)				
298	0.6	0.5	0.2	アスファルト	8月3日	343	測定エリア変更 (企業棟→Jタンク)				
299	0.4	0.2	0.1	アスファルト	8月3日	344	測定エリア変更 (企業棟→Jタンク)				
300	0.4	0.3	0.2	アスファルト	8月3日	345	測定エリア変更 (企業棟→Jタンク)				
301	2.5	2.0	0.8	鉄板	8月28日	346	測定エリア変更 (企業棟→Jタンク)				
302	2.0	1.5	0.6	コンクリート	8月28日	347	測定エリア変更 (企業棟→Jタンク)				
303	1.2	0.7	0.4	アスファルト	8月28日	348	測定エリア変更 (企業棟→Jタンク)				
304	1.5	0.9	0.6	コンクリート	8月28日	349	0.8	0.5	0.2	アスファルト	8月3日
305	0.5	0.3	0.1	コンクリート	8月28日	350	0.8	0.8	0.3	アスファルト	8月3日
306	2.0	2.0	0.7	アスファルト	8月22日	351	測定エリア変更 (企業棟→Jタンク)				
307	0.8	0.6	0.2	土	8月22日	352	測定エリア変更 (企業棟→Jタンク)				
308	0.6	0.4	0.2	アスファルト	8月10日	353	測定エリア変更 (企業棟→Jタンク)				
309	0.5	0.3	0.1	アスファルト	8月10日	354	測定エリア変更 (企業棟→Jタンク)				
310	0.5	0.5	0.2	アスファルト	8月3日	355	3.0	5.5	2.2	アスファルト	9月1日
311	1.0	0.8	0.3	アスファルト	8月3日	356	1.7	1.0	0.2	アスファルト	9月1日
312	0.6	0.4	0.2	アスファルト	8月3日	357	1.2	0.9	0.1	アスファルト	9月1日
313	0.3	0.5	0.2	アスファルト	8月3日	358					
314	0.3	0.3	0.2	アスファルト	8月3日	359					
315	1.7	0.9	0.3	鉄板	8月28日	360					

※備考欄内：測定日

放射線管理記録

(1 - 4)

作業件名	1 F 敷地内除染にかかる線量測定業務（平成29年度）			測定項目	■γ □スミア □ダスト
作業場所	固体廃棄物貯蔵庫周辺	コード	#/B F L	測定者	
作業内容 (測定目的)	・除染作業後 線量率測定 (状況把握 サーベイ)	コード		測定器	F1- I C W-059
測定日時	平成 29 年 9 月 12 日 9 時 30 分 ~ 10 月 11 日 10 時 30 分			区域区分	線量-1, 2, 3・A, B, C, D,
件名コード		RWA 番号		電気 出力	
				MW	
				防護装備	Yゾーン：半面マスク、カバーオール Gゾーン：防塵マスク、構内専用服 ゴム手(二重)

※ 測定No.： 測定実施（桃色），追加測定実施（黄色），測定実施せず（水色）



放射線管理記録

(2 - 4)

作業件名	1 F 敷地内除染にかかる線量測定業務（平成29年度）				測定項目	■ γ □ スミア □ ダスト					
作業場所	固体廃棄物貯蔵庫周辺			コード	#/B	FL	測定者				
作業内容 (測定目的)	・ 除染作業後 線量率測定 (状況把握サーベイ)			コード			測定器	F1- I C W-059			
測定日時	平成 29 年 9 月 12 日 9 時 30 分 ~ 10 月 11 日 10 時 30 分					区域区分	線量-1, 2, 3・A, B, C, D,				
件名コード		RWA 番号		電気 出力		MW	防護装備	Yゾーン：半面マスク、カバーオール Gゾーン：防塵マスク、構内専用服 ゴム手(二重)			
・ 測定結果 [単位 : $\mu\text{Sv/h}$]											
No.	胸元 (at1m)	コリメータ無 (at1cm)	コリメータ有 (at1cm)	地表 形状	備考	No.	胸元 (at1m)	コリメータ無 (at1cm)	コリメータ有 (at1cm)	地表 形状	備考
1	70	80	30	土	9月15日	46	8.0	15	7.5	土	9月12日
2	30	45	18	土	10月11日	47	1.5	0.9	0.3	土	9月12日
3	6.5	6.0	2.0	砂利	9月15日	48	0.9	0.6	0.2	鉄板	9月12日
4	17	30	11	土	10月4日	49	0.8	0.5	0.2	鉄板	9月12日
5	6.5	3.0	1.0	砂利	9月26日	50	1.5	1.1	0.5	砂利	10月3日
6	18	35	12	土	9月26日	51	5.0	2.0	0.7	コンクリート	10月3日
7	3.0	1.3	0.4	砂利	9月26日	52	雑木林の為、測定実施せず。				
8	2.2	1.7	0.5	砂利	9月26日	53	雑木林の為、測定実施せず。				
9	80	120	50	土	9月20日	54	110	180	75	土	9月20日
10	45	40	15	砂利	9月15日	55	100	150	60	土	9月20日
11	20	9.0	2.1	アスファルト	9月15日	56	60	85	30	土	9月20日
12	22	35	14	砂利	9月15日	57	55	60	20	土	10月11日
13	8.0	7.0	2.2	アスファルト	10月4日	58	22	25	8.5	砂利	9月15日
14	2.7	3.5	0.9	アスファルト	9月15日	59	6.0	6.0	2.0	コンクリート	9月15日
15	5.5	6.0	1.9	アスファルト	9月26日	60	5.0	6.5	1.8	砂利	10月4日
16	4.5	3.5	1.0	アスファルト	9月26日	61	18	23	10	土	9月26日
17	4.0	4.0	1.4	アスファルト	9月26日	62	雑木林の為、測定実施せず。				
18	5.5	5.5	1.7	アスファルト	9月26日	63	雑木林の為、測定実施せず。				
19	4.0	7.5	4.0	土	9月26日	64	雑木林の為、測定実施せず。				
20	4.5	4.0	1.1	アスファルト	9月26日	65	6.0	11	5.0	土	10月3日
21	40	35	10	コンクリート	9月20日	66	2.1	1.6	0.6	鉄板	10月3日
22	4.5	6.0	2.0	コンクリート	9月20日	67	0.8	0.4	0.2	鉄板	10月3日
23	22	23	8.0	コンクリート	9月20日	68	1.5	1.4	0.6	砂利	9月12日
24	13	12	4.0	砂利	9月15日	69	2.0	1.1	0.4	アスファルト	9月12日
25	26	55	20	土	9月15日	70	6.0	8.0	3.0	土	9月12日
26	8.0	7.0	2.3	アスファルト	9月15日	71	3.0	3.5	1.4	砂利	9月12日
27	5.5	3.0	1.1	コンクリート	9月15日	72	雑木林の為、測定実施せず。				
28	5.5	1.0	0.2	コンクリート	10月4日	73	雑木林の為、測定実施せず。				
29	9.0	9.5	2.6	コンクリート	9月26日	74	65	200	80	土	10月11日
30	6.0	4.5	1.3	アスファルト	9月26日	75	10	13	4.5	アスファルト	10月2日
31	5.0	9.0	3.5	土	9月26日	76	21	9.0	3.0	砂利	9月25日
32	5.5	8.0	2.8	土	10月3日	77	1.7	1.3	0.5	砂利	9月25日
33	4.5	5.0	2.3	土	10月4日	78	1.8	3.0	1.4	砂利	9月25日
34	4.0	1.8	0.5	アスファルト	9月12日	79	6.5	8.0	3.5	土	9月25日
35	100	130	45	土	9月20日	80	9.0	12	4.5	土	9月25日
36	10	12	4.0	コンクリート	9月20日	81	7.5	14	6.0	土	9月25日
37	5.0	5.0	1.7	コンクリート	9月20日	82	3.0	6.0	2.0	コンクリート	9月25日
38	7.0	5.5	2.1	コンクリート	9月20日	83	7.5	13	6.5	土	9月25日
39	10	8.5	2.5	アスファルト	9月15日	84	1.3	3.0	1.2	コンクリート	9月25日
40	21	40	17	土	9月15日	85	建物（固体廃棄物貯蔵庫）の為、測定実施せず。				
41	5.5	5.0	1.5	アスファルト	9月15日	86	0.8	0.6	0.4	砂利	10月4日
42	3.0	2.7	1.1	アスファルト	9月15日	87	1.0	0.7	0.4	砂利	10月3日
43	5.0	2.7	1.0	アスファルト	9月26日	88	0.7	0.7	0.4	鉄板	10月3日
44	10	9.0	2.5	アスファルト	9月26日	89	1.0	0.7	0.4	コンクリート	10月3日
45	雑木林の為、測定実施せず。					90	4.5	5.0	2.0	土	9月12日

※備考欄内：測定日

放射線管理記録

(3 - 4)

作業件名	1 F 敷地内除染にかかる線量測定業務（平成29年度）				測定項目	■ γ □ スミア □ ダスト					
作業場所	固体廃棄物貯蔵庫周辺			コード #/B F L	測定者						
作業内容 (測定目的)	・ 除染作業後 線量率測定 (状況把握サーベイ)			コード	測定器	F1- I C W-059					
測定日時	平成 29 年 9 月 12 日 9 時 30 分 ~ 10 月 11 日 10 時 30 分				区域区分	線量-1, 2, 3・A, B, C, D,					
件名コード		RWA 番号		電気 出力		防護装備	Yゾーン：半面マスク、カバーオール Gゾーン：防塵マスク、構内専用服 ゴム手(二重)				
・ 測定結果 [単位 : $\mu\text{Sv/h}$]											
No.	胸元 (at1m)	コリメータ無 (at1cm)	コリメータ有 (at1cm)	地表 形状	備考	No.	胸元 (at1m)	コリメータ無 (at1cm)	コリメータ有 (at1cm)	地表 形状	備考
91	16	12	2.5	土	9月12日	136	15	19	11	砂利	9月21日
92	雑木林の為、測定実施せず。					137	5.0	3.5	1.0	砂利	10月2日
93	雑木林の為、測定実施せず。					138	5.5	4.5	2.0	砂利	9月21日
94	雑木林の為、測定実施せず。					139	建物（固体廃棄物貯蔵庫）の為、測定実施せず。				
95	7.5	16	5.5	土	9月14日	140	建物（固体廃棄物貯蔵庫）の為、測定実施せず。				
96	6.5	4.5	1.4	アスファルト	9月14日	141	建物（固体廃棄物貯蔵庫）の為、測定実施せず。				
97	5.0	5.0	1.4	アスファルト	9月14日	142	3.0	3.5	1.3	コンクリート	9月25日
98	10	18	8.0	土	9月14日	143	建物（固体廃棄物貯蔵庫）の為、測定実施せず。				
99	12	20	11	土	9月14日	144	2.2	3.0	1.2	コンクリート	9月25日
100	16	40	17	土	9月14日	145	建物（固体廃棄物貯蔵庫）の為、測定実施せず。				
101	雑木林の為、測定実施せず。					146	0.3	0.2	0.1	砂利	10月4日
102	雑木林の為、測定実施せず。					147	0.4	0.3	0.1	鉄板	10月4日
103	雑木林の為、測定実施せず。					148	0.4	0.3	0.1	鉄板	10月4日
104	18	11	3.0	アスファルト	10月2日	149	0.5	0.3	0.1	鉄板	10月4日
105	50	75	30	砂利	9月25日	150	0.5	0.3	0.1	鉄板	10月4日
106	12	16	6.5	砂利	9月25日	151	0.8	0.3	0.1	鉄板	10月3日
107	4.0	2.7	1.1	砂利	9月25日	152	3.5	2.2	0.8	アスファルト	9月22日
108	1.6	2.0	0.7	砂利	9月25日	153	3.0	3.5	0.9	アスファルト	9月22日
109	建物（固体廃棄物貯蔵庫）の為、測定実施せず。					154	2.5	1.8	0.7	アスファルト	9月22日
110	建物（固体廃棄物貯蔵庫）の為、測定実施せず。					155	1.6	1.2	0.5	アスファルト	9月22日
111	9.0	17	6.5	土	9月25日	156	1.0	0.9	0.2	アスファルト	9月22日
112	3.5	4.0	1.4	コンクリート	9月25日	157	1.5	1.1	0.3	砂利	9月13日
113	建物（固体廃棄物貯蔵庫）の為、測定実施せず。					158	2.1	1.0	0.4	鉄板	9月13日
114	1.2	2.2	0.9	コンクリート	9月25日	159	2.5	1.6	0.6	鉄板	9月13日
115	建物（固体廃棄物貯蔵庫）の為、測定実施せず。					160	8.0	15	5.5	アスファルト	9月13日
116	0.6	0.4	0.2	砂利	10月4日	161	6.0	6.5	1.8	アスファルト	9月14日
117	0.4	0.3	0.1	鉄板	10月4日	162	30	40	18	土	9月14日
118	0.4	0.3	0.1	鉄板	10月4日	163	30	40	19	土	9月14日
119	0.5	0.3	0.1	鉄板	9月12日	164	24	20	6.5	土	9月14日
120	1.4	0.9	0.3	鉄板	9月12日	165	30	23	9.0	土	9月14日
121	11	7.5	3.5	土	9月12日	166	7.0	4.0	0.8	アスファルト	9月14日
122	5.0	2.5	0.8	砂利	9月12日	167	45	90	35	土	10月2日
123	雑木林の為、測定実施せず。					168	8.0	8.5	3.5	アスファルト	9月21日
124	雑木林の為、測定実施せず。					169	7.0	3.5	1.2	アスファルト	9月21日
125	5.5	2.0	0.7	砂利	9月13日	170	8.5	17	10	アスファルト	9月21日
126	雑木林の為、測定実施せず。					171	建物（固体廃棄物貯蔵庫）の為、測定実施せず。				
127	7.0	4.0	1.1	鉄板	9月13日	172	建物（固体廃棄物貯蔵庫）の為、測定実施せず。				
128	15	11	2.2	アスファルト	9月13日	173	10	20	8.5	土	9月21日
129	17	7.0	2.5	モルタル	9月14日	174	4.0	3.0	1.3	コンクリート	9月21日
130	35	45	17	土	9月14日	175	建物（固体廃棄物貯蔵庫）の為、測定実施せず。				
131	25	23	8.0	土	9月14日	176	2.2	4.0	1.2	コンクリート	9月21日
132	23	18	6.5	土	9月14日	177	建物（固体廃棄物貯蔵庫）の為、測定実施せず。				
133	19	23	11	土	9月14日	178	0.5	0.4	0.2	土	10月4日
134	26	18	5.0	土	9月25日	179	建物（固体廃棄物貯蔵庫）の為、測定実施せず。				
135	70	65	19	アスファルト	9月25日	180	建物（固体廃棄物貯蔵庫）の為、測定実施せず。				

※備考欄内：測定日

放射線管理記録

(4 - 4)

作業件名	1 F 敷地内除染にかかる線量測定業務 (平成29年度)				測定項目	■ γ □ スミア □ ダスト					
作業場所	固体廃棄物貯蔵庫周辺			コード #/B F L	測定者						
作業内容 (測定目的)	・ 除染作業後 線量率測定 (状況把握サーベイ)			コード	測定器	F1- I C W-059					
測定日時	平成 29 年 9 月 12 日 9 時 30 分 ~ 10 月 11 日 10 時 30 分				区域区分	線量-1, 2, 3・A, B, C, D,					
件名コード		RWA 番号		電気 出力		防護装備	Yゾーン: 半面マスク、カバーオール Gゾーン: 防塵マスク、構内専用服 ゴム手(二重)				
・ 測定結果 [単位 : $\mu\text{Sv/h}$]											
No.	胸元 (at1m)	コリメータ無 (at1cm)	コリメータ有 (at1cm)	地表 形状	備考	No.	胸元 (at1m)	コリメータ無 (at1cm)	コリメータ有 (at1cm)	地表 形状	備考
181	建物 (固体廃棄物貯蔵庫) の為、測定実施せず。					226	13	19	8.0	砂利	9月14日
182	0.7	0.6	0.3	鉄板	10月3日	227	15	13	4.5	アスファルト	9月14日
183	0.7	0.4	0.2	鉄板	10月3日	228	21	6.5	2.0	モルタル	9月14日
184	5.0	1.8	0.6	アスファルト	9月22日	229	35	20	7.0	土	9月19日
185	3.0	7.0	3.0	砂利	9月22日	230	50	65	28	土	9月19日
186	3.5	5.0	2.3	砂利	9月22日	231	27	18	6.5	土	9月19日
187	1.7	2.5	1.0	コンクリート	9月22日	232	13	13	5.5	土	9月19日
188	5.0	8.0	3.0	土	9月22日	233	5.0	6.0	2.0	アスファルト	10月4日
189	3.0	2.2	0.6	砂利	9月13日	234	9.0	25	12	土	9月19日
190	3.5	1.6	0.7	砂利	9月13日	235	8.0	25	11	土	9月19日
191	4.5	2.6	1.1	砂利	9月13日	236	10	22	9.0	土	9月19日
192	9.0	6.0	1.4	アスファルト	10月2日	237	6.5	8.0	2.5	アスファルト	9月19日
193	5.5	4.0	0.9	アスファルト	9月13日	238	5.0	6.5	2.6	アスファルト	9月19日
194	25	50	20	土	9月14日	239	6.0	8.0	2.4	アスファルト	9月19日
195	50	23	8.0	土	9月14日	240	6.0	11	5.5	土	9月19日
196	50	25	8.0	土	9月14日	241	4.5	7.0	3.5	土	9月19日
197	35	13	4.0	土	9月14日	242	3.5	7.0	2.5	砂利	9月19日
198	7.0	5.5	1.4	モルタル	9月14日	243	2.6	2.3	1.0	アスファルト	9月19日
199	5.0	3.5	0.8	アスファルト	9月21日	244	3.0	2.8	1.2	アスファルト	9月19日
200	17	18	7.0	砂利	10月2日	245	3.5	7.5	3.0	土	9月19日
201	10	14	5.5	土	9月21日	246	1.9	2.0	0.8	アスファルト	9月19日
202	6.0	7.0	2.5	土	9月21日	247	5.5	7.0	3.5	土	9月19日
203	11	10	4.0	土	9月21日	248	2.5	1.2	0.5	アスファルト	9月22日
204	5.0	7.0	2.5	土	10月2日	249	5.5	6.5	3.0	砂利	9月22日
205	4.0	5.5	1.8	コンクリート	9月21日	250	3.5	5.0	2.2	砂利	9月22日
206	1.9	1.4	0.8	コンクリート	9月21日	251	3.5	6.5	3.0	土	9月22日
207	8.0	9.0	3.5	土	9月21日	252	1.2	0.9	0.5	鉄板	9月22日
208	2.1	1.1	0.3	コンクリート	9月21日	253	5.0	2.0	0.7	アスファルト	10月2日
209	7.0	11.0	4.5	土	9月21日	254	4.5	3.5	1.0	アスファルト	10月2日
210	0.5	0.4	0.2	土	10月4日	255	5.0	4.5	0.8	アスファルト	10月2日
211	0.8	0.7	0.4	土	10月3日	256	6.0	5.5	1.3	アスファルト	10月2日
212	0.6	0.6	0.3	鉄板	10月3日						
213	0.6	0.4	0.2	鉄板	10月3日						
214	0.5	0.3	0.2	鉄板	10月3日						
215	0.8	0.3	0.1	鉄板	10月3日						
216	1.5	0.9	0.4	アスファルト	9月22日						
217	5.5	6.5	2.8	砂利	9月22日						
218	5.0	6.5	3.0	砂利	9月22日						
219	3.5	7.0	3.5	土	9月22日						
220	1.8	1.7	0.7	鉄板	9月22日						
221	7.5	4.0	0.9	アスファルト	9月13日						
222	10	4.5	1.0	アスファルト	9月13日						
223	8.0	4.0	1.0	アスファルト	9月13日						
224	7.0	7.0	2.3	アスファルト	9月13日						
225	5.0	4.0	1.6	砂利	9月13日						

※備考欄内: 測定日

放射線管理記録

(1 - 5)

作業件名	1 F 敷地内除染にかかる線量測定業務（平成29年度）				測定項目	■γ □スミア □ダスト	
作業場所	Gタンクエリア		コード	#/B	FL	測定者	
作業内容 (測定目的)	・線量当量率測定 (状況把握 サーベイ)		コード			測定器	F1-ICW-059
測定日時	平成 29 年 10 月 17 日 9 時 30 分 ~ 11 月 7 日 11 時 00 分				区域区分	線量-1, 2, 3・A, B, C, D,	
件名コード		RWA 番号		電気 出力	MW	防護装備	Yゾーン：半面マスク、カバーオール Gゾーン：防塵マスク、構内専用服 ゴム手(二重)

※ 測定No.： 測定実施（桃色），追加測定実施（黄色），測定実施せず（水色）

The image displays a 30x30 grid of 900 small images, likely from a dataset. A yellow bounding box highlights a 10x10 region in the bottom-left corner, containing images 1 through 100. The images are numbered 1 to 309 in a grid pattern, with some numbers missing or shifted, indicating a specific sequence or selection of images.

放射線管理記録

(2 - 5)

作業件名	1 F 敷地内除染にかかる線量測定業務 (平成29年度)				測定項目	■ γ □ スミア □ ダスト																																																																																																																																																																																																																																																																																																																																																																																																																																																																																																																																																																											
作業場所	Gタンクエリア			コード #/B F L	測定者																																																																																																																																																																																																																																																																																																																																																																																																																																																																																																																																																																												
作業内容 (測定目的)	・線量当量率測定 (状況把握サーベイ)			コード	測定器	F1-ICW-059																																																																																																																																																																																																																																																																																																																																																																																																																																																																																																																																																																											
測定日時	平成 29 年 10 月 17 日 9 時 30 分 ~ 11 月 7 日 11 時 00 分				区域区分	線量-1, 2, 3・A, B, C, D,																																																																																																																																																																																																																																																																																																																																																																																																																																																																																																																																																																											
件名コード		RWA 番号		電気 出力		防護装備	Yゾーン: 半面マスク、カバーオール Gゾーン: 防塵マスク、構内専用服 ゴム手(二重)																																																																																																																																																																																																																																																																																																																																																																																																																																																																																																																																																																										
・測定結果 [単位 : $\mu\text{Sv/h}$] <table border="1"> <thead> <tr> <th>No.</th> <th>胸元 (at1m)</th> <th>コリメータ無 (at1cm)</th> <th>コリメータ有 (at1cm)</th> <th>地表 形状</th> <th>備考</th> <th>No.</th> <th>胸元 (at1m)</th> <th>コリメータ無 (at1cm)</th> <th>コリメータ有 (at1cm)</th> <th>地表 形状</th> <th>備考</th> </tr> </thead> <tbody> <tr><td>1</td><td>4.0</td><td>1.9</td><td>0.5</td><td>モルタル</td><td>10月18日</td><td>46</td><td>1.5</td><td>1.3</td><td>0.3</td><td>アスファルト</td><td>10月17日</td></tr> <tr><td>2</td><td>1.8</td><td>1.3</td><td>0.4</td><td>アスファルト</td><td>10月18日</td><td>47</td><td>1.2</td><td>0.6</td><td>0.1</td><td>アスファルト</td><td>10月30日</td></tr> <tr><td>3</td><td>1.4</td><td>0.8</td><td>0.2</td><td>アスファルト</td><td>10月18日</td><td>48</td><td>0.4</td><td>0.6</td><td>0.2</td><td>アスファルト</td><td>10月30日</td></tr> <tr><td>4</td><td>3.5</td><td>1.5</td><td>0.4</td><td>アスファルト</td><td>10月18日</td><td>49</td><td>0.9</td><td>0.7</td><td>0.1</td><td>アスファルト</td><td>10月30日</td></tr> <tr><td>5</td><td>3.5</td><td>1.5</td><td>0.4</td><td>アスファルト</td><td>11月6日</td><td>50</td><td>1.4</td><td>0.8</td><td>0.2</td><td>アスファルト</td><td>10月30日</td></tr> <tr><td>6</td><td>1.5</td><td>1.6</td><td>0.3</td><td>アスファルト</td><td>10月18日</td><td>51</td><td>19</td><td>16</td><td>7.5</td><td>モルタル</td><td>10月25日</td></tr> <tr><td>7</td><td>4.5</td><td>4.5</td><td>1.2</td><td>アスファルト</td><td>10月18日</td><td>52</td><td>23</td><td>30</td><td>14</td><td>土</td><td>10月25日</td></tr> <tr><td>8</td><td>4.0</td><td>2.2</td><td>0.6</td><td>アスファルト</td><td>10月18日</td><td>53</td><td>3.5</td><td>1.6</td><td>0.5</td><td>砂利</td><td>10月25日</td></tr> <tr><td>9</td><td>7.5</td><td>8.5</td><td>3.0</td><td>コンクリート</td><td>10月18日</td><td>54</td><td>1.3</td><td>1.3</td><td>0.4</td><td>砂利</td><td>10月25日</td></tr> <tr><td>10</td><td>5.5</td><td>4.5</td><td>2.5</td><td>鉄板</td><td>10月18日</td><td>55</td><td>3.0</td><td>1.8</td><td>0.6</td><td>砂利</td><td>10月25日</td></tr> <tr><td>11</td><td>2.5</td><td>1.8</td><td>0.4</td><td>鉄板</td><td>11月6日</td><td>56</td><td>1.7</td><td>0.9</td><td>0.2</td><td>アスファルト</td><td>10月25日</td></tr> <tr><td>12</td><td>10</td><td>10</td><td>5.0</td><td>コンクリート</td><td>11月6日</td><td>57</td><td>1.6</td><td>1.3</td><td>0.2</td><td>アスファルト</td><td>10月17日</td></tr> <tr><td>13</td><td>7.0</td><td>12</td><td>4.0</td><td>コンクリート</td><td>11月6日</td><td>58</td><td>1.3</td><td>1.0</td><td>0.2</td><td>鉄板</td><td>10月17日</td></tr> <tr><td>14</td><td>10</td><td>22</td><td>6.5</td><td>アスファルト</td><td>10月18日</td><td>59</td><td>0.8</td><td>0.6</td><td>0.1</td><td>アスファルト</td><td>10月30日</td></tr> <tr><td>15</td><td>3.5</td><td>8.5</td><td>3.0</td><td>アスファルト</td><td>10月18日</td><td>60</td><td>1.0</td><td>0.5</td><td>0.1</td><td>アスファルト</td><td>10月30日</td></tr> <tr><td>16</td><td>1.5</td><td>1.3</td><td>0.4</td><td>砂利</td><td>11月6日</td><td>61</td><td>0.6</td><td>0.4</td><td>0.1</td><td>アスファルト</td><td>10月30日</td></tr> <tr><td>17</td><td>4.0</td><td>3.0</td><td>0.7</td><td>砂利</td><td>11月6日</td><td>62</td><td>1.2</td><td>0.7</td><td>0.1</td><td>アスファルト</td><td>10月30日</td></tr> <tr><td>18</td><td>13</td><td>17</td><td>5.5</td><td>アスファルト</td><td>10月18日</td><td>63</td><td>5.5</td><td>5.0</td><td>1.4</td><td>アスファルト</td><td>10月25日</td></tr> <tr><td>19</td><td>11</td><td>21</td><td>7.5</td><td>アスファルト</td><td>10月18日</td><td>64</td><td>7.5</td><td>13</td><td>6.0</td><td>アスファルト</td><td>10月25日</td></tr> <tr><td>20</td><td>8.0</td><td>14</td><td>5.0</td><td>アスファルト</td><td>10月18日</td><td>65</td><td>3.0</td><td>1.5</td><td>0.4</td><td>砂利</td><td>10月25日</td></tr> <tr><td>21</td><td>2.7</td><td>1.7</td><td>0.5</td><td>アスファルト</td><td>10月17日</td><td>66</td><td>1.9</td><td>1.2</td><td>0.5</td><td>砂利</td><td>10月25日</td></tr> <tr><td>22</td><td>2.2</td><td>1.2</td><td>0.3</td><td>鉄板</td><td>10月17日</td><td>67</td><td>2.2</td><td>2.1</td><td>0.9</td><td>砂利</td><td>10月25日</td></tr> <tr><td>23</td><td>4.5</td><td>3.5</td><td>1.3</td><td>アスファルト</td><td>10月17日</td><td>68</td><td>1.8</td><td>1.1</td><td>0.2</td><td>アスファルト</td><td>10月25日</td></tr> <tr><td>24</td><td>1.3</td><td>0.7</td><td>0.1</td><td>鉄板</td><td>10月17日</td><td>69</td><td>10</td><td>5.0</td><td>1.2</td><td>砂利</td><td>10月17日</td></tr> <tr><td>25</td><td>1.2</td><td>0.5</td><td>0.2</td><td>鉄板</td><td>10月17日</td><td>70</td><td>1.4</td><td>1.1</td><td>0.2</td><td>アスファルト</td><td>10月17日</td></tr> <tr><td>26</td><td>1.8</td><td>0.6</td><td>0.2</td><td>鉄板</td><td>10月17日</td><td>71</td><td>1.0</td><td>0.8</td><td>0.2</td><td>アスファルト</td><td>10月17日</td></tr> <tr><td>27</td><td>1.8</td><td>1.6</td><td>0.5</td><td>鉄板</td><td>10月17日</td><td>72</td><td>0.4</td><td>0.2</td><td>0.1</td><td>コンクリート</td><td>10月30日</td></tr> <tr><td>28</td><td>2.5</td><td>1.4</td><td>0.6</td><td>コンクリート</td><td>11月6日</td><td>73</td><td>0.4</td><td>0.2</td><td>0.1</td><td>コンクリート</td><td>10月30日</td></tr> <tr><td>29</td><td>18</td><td>25</td><td>9.0</td><td>コンクリート</td><td>11月6日</td><td>74</td><td>0.4</td><td>0.2</td><td>0.1</td><td>アスファルト</td><td>10月30日</td></tr> <tr><td>30</td><td>80</td><td>80</td><td>21</td><td>コンクリート</td><td>11月7日</td><td>75</td><td>0.9</td><td>0.3</td><td>0.1</td><td>アスファルト</td><td>10月30日</td></tr> <tr><td>31</td><td>11</td><td>22</td><td>8.0</td><td>アスファルト</td><td>10月18日</td><td>76</td><td>1.0</td><td>0.6</td><td>0.1</td><td>アスファルト</td><td>10月25日</td></tr> <tr><td>32</td><td>6.5</td><td>16</td><td>5.5</td><td>アスファルト</td><td>10月18日</td><td>77</td><td>1.0</td><td>0.6</td><td>0.1</td><td>アスファルト</td><td>10月25日</td></tr> <tr><td>33</td><td>2.6</td><td>1.6</td><td>0.5</td><td>アスファルト</td><td>10月17日</td><td>78</td><td>1.1</td><td>0.6</td><td>0.1</td><td>アスファルト</td><td>10月25日</td></tr> <tr><td>34</td><td>1.7</td><td>1.4</td><td>0.3</td><td>アスファルト</td><td>10月17日</td><td>79</td><td>1.1</td><td>0.8</td><td>0.1</td><td>アスファルト</td><td>10月25日</td></tr> <tr><td>35</td><td>1.6</td><td>1.2</td><td>0.4</td><td>アスファルト</td><td>10月17日</td><td>80</td><td>1.0</td><td>0.6</td><td>0.1</td><td>アスファルト</td><td>10月25日</td></tr> <tr><td>36</td><td>1.6</td><td>1.2</td><td>0.2</td><td>アスファルト</td><td>10月17日</td><td>81</td><td>4.0</td><td>1.0</td><td>0.2</td><td>アスファルト</td><td>10月25日</td></tr> <tr><td>37</td><td>2.1</td><td>1.3</td><td>0.2</td><td>アスファルト</td><td>10月17日</td><td>82</td><td>6.5</td><td>1.4</td><td>0.4</td><td>アスファルト</td><td>11月1日</td></tr> <tr><td>38</td><td>2.3</td><td>1.6</td><td>0.5</td><td>アスファルト</td><td>10月17日</td><td>83</td><td>1.8</td><td>1.1</td><td>0.3</td><td>鉄板</td><td>10月27日</td></tr> <tr><td>39</td><td>2.0</td><td>1.3</td><td>0.3</td><td>アスファルト</td><td>10月25日</td><td>84</td><td>1.2</td><td>0.9</td><td>0.3</td><td>鉄板</td><td>10月27日</td></tr> <tr><td>40</td><td>8.0</td><td>14</td><td>4.5</td><td>コンクリート</td><td>10月25日</td><td>85</td><td>1.0</td><td>0.6</td><td>0.2</td><td>鉄板</td><td>10月27日</td></tr> <tr><td>41</td><td>7.5</td><td>2.2</td><td>0.7</td><td>砂利</td><td>10月25日</td><td>86</td><td>1.0</td><td>0.6</td><td>0.3</td><td>鉄板</td><td>10月27日</td></tr> <tr><td>42</td><td>7.0</td><td>2.7</td><td>0.7</td><td>砂利</td><td>10月25日</td><td>87</td><td>0.7</td><td>0.3</td><td>0.1</td><td>コンクリート</td><td>10月24日</td></tr> <tr><td>43</td><td>6.5</td><td>3.5</td><td>0.8</td><td>砂利</td><td>10月25日</td><td>88</td><td>0.9</td><td>0.6</td><td>0.2</td><td>アスファルト</td><td>10月24日</td></tr> <tr><td>44</td><td>4.5</td><td>3.5</td><td>1.3</td><td>アスファルト</td><td>10月25日</td><td>89</td><td>0.9</td><td>0.5</td><td>0.2</td><td>アスファルト</td><td>10月24日</td></tr> <tr><td>45</td><td>3.0</td><td>1.5</td><td>0.4</td><td>アスファルト</td><td>10月17日</td><td>90</td><td>0.7</td><td>0.4</td><td>0.2</td><td>アスファルト</td><td>10月24日</td></tr> </tbody> </table>										No.	胸元 (at1m)	コリメータ無 (at1cm)	コリメータ有 (at1cm)	地表 形状	備考	No.	胸元 (at1m)	コリメータ無 (at1cm)	コリメータ有 (at1cm)	地表 形状	備考	1	4.0	1.9	0.5	モルタル	10月18日	46	1.5	1.3	0.3	アスファルト	10月17日	2	1.8	1.3	0.4	アスファルト	10月18日	47	1.2	0.6	0.1	アスファルト	10月30日	3	1.4	0.8	0.2	アスファルト	10月18日	48	0.4	0.6	0.2	アスファルト	10月30日	4	3.5	1.5	0.4	アスファルト	10月18日	49	0.9	0.7	0.1	アスファルト	10月30日	5	3.5	1.5	0.4	アスファルト	11月6日	50	1.4	0.8	0.2	アスファルト	10月30日	6	1.5	1.6	0.3	アスファルト	10月18日	51	19	16	7.5	モルタル	10月25日	7	4.5	4.5	1.2	アスファルト	10月18日	52	23	30	14	土	10月25日	8	4.0	2.2	0.6	アスファルト	10月18日	53	3.5	1.6	0.5	砂利	10月25日	9	7.5	8.5	3.0	コンクリート	10月18日	54	1.3	1.3	0.4	砂利	10月25日	10	5.5	4.5	2.5	鉄板	10月18日	55	3.0	1.8	0.6	砂利	10月25日	11	2.5	1.8	0.4	鉄板	11月6日	56	1.7	0.9	0.2	アスファルト	10月25日	12	10	10	5.0	コンクリート	11月6日	57	1.6	1.3	0.2	アスファルト	10月17日	13	7.0	12	4.0	コンクリート	11月6日	58	1.3	1.0	0.2	鉄板	10月17日	14	10	22	6.5	アスファルト	10月18日	59	0.8	0.6	0.1	アスファルト	10月30日	15	3.5	8.5	3.0	アスファルト	10月18日	60	1.0	0.5	0.1	アスファルト	10月30日	16	1.5	1.3	0.4	砂利	11月6日	61	0.6	0.4	0.1	アスファルト	10月30日	17	4.0	3.0	0.7	砂利	11月6日	62	1.2	0.7	0.1	アスファルト	10月30日	18	13	17	5.5	アスファルト	10月18日	63	5.5	5.0	1.4	アスファルト	10月25日	19	11	21	7.5	アスファルト	10月18日	64	7.5	13	6.0	アスファルト	10月25日	20	8.0	14	5.0	アスファルト	10月18日	65	3.0	1.5	0.4	砂利	10月25日	21	2.7	1.7	0.5	アスファルト	10月17日	66	1.9	1.2	0.5	砂利	10月25日	22	2.2	1.2	0.3	鉄板	10月17日	67	2.2	2.1	0.9	砂利	10月25日	23	4.5	3.5	1.3	アスファルト	10月17日	68	1.8	1.1	0.2	アスファルト	10月25日	24	1.3	0.7	0.1	鉄板	10月17日	69	10	5.0	1.2	砂利	10月17日	25	1.2	0.5	0.2	鉄板	10月17日	70	1.4	1.1	0.2	アスファルト	10月17日	26	1.8	0.6	0.2	鉄板	10月17日	71	1.0	0.8	0.2	アスファルト	10月17日	27	1.8	1.6	0.5	鉄板	10月17日	72	0.4	0.2	0.1	コンクリート	10月30日	28	2.5	1.4	0.6	コンクリート	11月6日	73	0.4	0.2	0.1	コンクリート	10月30日	29	18	25	9.0	コンクリート	11月6日	74	0.4	0.2	0.1	アスファルト	10月30日	30	80	80	21	コンクリート	11月7日	75	0.9	0.3	0.1	アスファルト	10月30日	31	11	22	8.0	アスファルト	10月18日	76	1.0	0.6	0.1	アスファルト	10月25日	32	6.5	16	5.5	アスファルト	10月18日	77	1.0	0.6	0.1	アスファルト	10月25日	33	2.6	1.6	0.5	アスファルト	10月17日	78	1.1	0.6	0.1	アスファルト	10月25日	34	1.7	1.4	0.3	アスファルト	10月17日	79	1.1	0.8	0.1	アスファルト	10月25日	35	1.6	1.2	0.4	アスファルト	10月17日	80	1.0	0.6	0.1	アスファルト	10月25日	36	1.6	1.2	0.2	アスファルト	10月17日	81	4.0	1.0	0.2	アスファルト	10月25日	37	2.1	1.3	0.2	アスファルト	10月17日	82	6.5	1.4	0.4	アスファルト	11月1日	38	2.3	1.6	0.5	アスファルト	10月17日	83	1.8	1.1	0.3	鉄板	10月27日	39	2.0	1.3	0.3	アスファルト	10月25日	84	1.2	0.9	0.3	鉄板	10月27日	40	8.0	14	4.5	コンクリート	10月25日	85	1.0	0.6	0.2	鉄板	10月27日	41	7.5	2.2	0.7	砂利	10月25日	86	1.0	0.6	0.3	鉄板	10月27日	42	7.0	2.7	0.7	砂利	10月25日	87	0.7	0.3	0.1	コンクリート	10月24日	43	6.5	3.5	0.8	砂利	10月25日	88	0.9	0.6	0.2	アスファルト	10月24日	44	4.5	3.5	1.3	アスファルト	10月25日	89	0.9	0.5	0.2	アスファルト	10月24日	45	3.0	1.5	0.4	アスファルト	10月17日	90	0.7	0.4	0.2	アスファルト	10月24日
No.	胸元 (at1m)	コリメータ無 (at1cm)	コリメータ有 (at1cm)	地表 形状	備考	No.	胸元 (at1m)	コリメータ無 (at1cm)	コリメータ有 (at1cm)	地表 形状	備考																																																																																																																																																																																																																																																																																																																																																																																																																																																																																																																																																																						
1	4.0	1.9	0.5	モルタル	10月18日	46	1.5	1.3	0.3	アスファルト	10月17日																																																																																																																																																																																																																																																																																																																																																																																																																																																																																																																																																																						
2	1.8	1.3	0.4	アスファルト	10月18日	47	1.2	0.6	0.1	アスファルト	10月30日																																																																																																																																																																																																																																																																																																																																																																																																																																																																																																																																																																						
3	1.4	0.8	0.2	アスファルト	10月18日	48	0.4	0.6	0.2	アスファルト	10月30日																																																																																																																																																																																																																																																																																																																																																																																																																																																																																																																																																																						
4	3.5	1.5	0.4	アスファルト	10月18日	49	0.9	0.7	0.1	アスファルト	10月30日																																																																																																																																																																																																																																																																																																																																																																																																																																																																																																																																																																						
5	3.5	1.5	0.4	アスファルト	11月6日	50	1.4	0.8	0.2	アスファルト	10月30日																																																																																																																																																																																																																																																																																																																																																																																																																																																																																																																																																																						
6	1.5	1.6	0.3	アスファルト	10月18日	51	19	16	7.5	モルタル	10月25日																																																																																																																																																																																																																																																																																																																																																																																																																																																																																																																																																																						
7	4.5	4.5	1.2	アスファルト	10月18日	52	23	30	14	土	10月25日																																																																																																																																																																																																																																																																																																																																																																																																																																																																																																																																																																						
8	4.0	2.2	0.6	アスファルト	10月18日	53	3.5	1.6	0.5	砂利	10月25日																																																																																																																																																																																																																																																																																																																																																																																																																																																																																																																																																																						
9	7.5	8.5	3.0	コンクリート	10月18日	54	1.3	1.3	0.4	砂利	10月25日																																																																																																																																																																																																																																																																																																																																																																																																																																																																																																																																																																						
10	5.5	4.5	2.5	鉄板	10月18日	55	3.0	1.8	0.6	砂利	10月25日																																																																																																																																																																																																																																																																																																																																																																																																																																																																																																																																																																						
11	2.5	1.8	0.4	鉄板	11月6日	56	1.7	0.9	0.2	アスファルト	10月25日																																																																																																																																																																																																																																																																																																																																																																																																																																																																																																																																																																						
12	10	10	5.0	コンクリート	11月6日	57	1.6	1.3	0.2	アスファルト	10月17日																																																																																																																																																																																																																																																																																																																																																																																																																																																																																																																																																																						
13	7.0	12	4.0	コンクリート	11月6日	58	1.3	1.0	0.2	鉄板	10月17日																																																																																																																																																																																																																																																																																																																																																																																																																																																																																																																																																																						
14	10	22	6.5	アスファルト	10月18日	59	0.8	0.6	0.1	アスファルト	10月30日																																																																																																																																																																																																																																																																																																																																																																																																																																																																																																																																																																						
15	3.5	8.5	3.0	アスファルト	10月18日	60	1.0	0.5	0.1	アスファルト	10月30日																																																																																																																																																																																																																																																																																																																																																																																																																																																																																																																																																																						
16	1.5	1.3	0.4	砂利	11月6日	61	0.6	0.4	0.1	アスファルト	10月30日																																																																																																																																																																																																																																																																																																																																																																																																																																																																																																																																																																						
17	4.0	3.0	0.7	砂利	11月6日	62	1.2	0.7	0.1	アスファルト	10月30日																																																																																																																																																																																																																																																																																																																																																																																																																																																																																																																																																																						
18	13	17	5.5	アスファルト	10月18日	63	5.5	5.0	1.4	アスファルト	10月25日																																																																																																																																																																																																																																																																																																																																																																																																																																																																																																																																																																						
19	11	21	7.5	アスファルト	10月18日	64	7.5	13	6.0	アスファルト	10月25日																																																																																																																																																																																																																																																																																																																																																																																																																																																																																																																																																																						
20	8.0	14	5.0	アスファルト	10月18日	65	3.0	1.5	0.4	砂利	10月25日																																																																																																																																																																																																																																																																																																																																																																																																																																																																																																																																																																						
21	2.7	1.7	0.5	アスファルト	10月17日	66	1.9	1.2	0.5	砂利	10月25日																																																																																																																																																																																																																																																																																																																																																																																																																																																																																																																																																																						
22	2.2	1.2	0.3	鉄板	10月17日	67	2.2	2.1	0.9	砂利	10月25日																																																																																																																																																																																																																																																																																																																																																																																																																																																																																																																																																																						
23	4.5	3.5	1.3	アスファルト	10月17日	68	1.8	1.1	0.2	アスファルト	10月25日																																																																																																																																																																																																																																																																																																																																																																																																																																																																																																																																																																						
24	1.3	0.7	0.1	鉄板	10月17日	69	10	5.0	1.2	砂利	10月17日																																																																																																																																																																																																																																																																																																																																																																																																																																																																																																																																																																						
25	1.2	0.5	0.2	鉄板	10月17日	70	1.4	1.1	0.2	アスファルト	10月17日																																																																																																																																																																																																																																																																																																																																																																																																																																																																																																																																																																						
26	1.8	0.6	0.2	鉄板	10月17日	71	1.0	0.8	0.2	アスファルト	10月17日																																																																																																																																																																																																																																																																																																																																																																																																																																																																																																																																																																						
27	1.8	1.6	0.5	鉄板	10月17日	72	0.4	0.2	0.1	コンクリート	10月30日																																																																																																																																																																																																																																																																																																																																																																																																																																																																																																																																																																						
28	2.5	1.4	0.6	コンクリート	11月6日	73	0.4	0.2	0.1	コンクリート	10月30日																																																																																																																																																																																																																																																																																																																																																																																																																																																																																																																																																																						
29	18	25	9.0	コンクリート	11月6日	74	0.4	0.2	0.1	アスファルト	10月30日																																																																																																																																																																																																																																																																																																																																																																																																																																																																																																																																																																						
30	80	80	21	コンクリート	11月7日	75	0.9	0.3	0.1	アスファルト	10月30日																																																																																																																																																																																																																																																																																																																																																																																																																																																																																																																																																																						
31	11	22	8.0	アスファルト	10月18日	76	1.0	0.6	0.1	アスファルト	10月25日																																																																																																																																																																																																																																																																																																																																																																																																																																																																																																																																																																						
32	6.5	16	5.5	アスファルト	10月18日	77	1.0	0.6	0.1	アスファルト	10月25日																																																																																																																																																																																																																																																																																																																																																																																																																																																																																																																																																																						
33	2.6	1.6	0.5	アスファルト	10月17日	78	1.1	0.6	0.1	アスファルト	10月25日																																																																																																																																																																																																																																																																																																																																																																																																																																																																																																																																																																						
34	1.7	1.4	0.3	アスファルト	10月17日	79	1.1	0.8	0.1	アスファルト	10月25日																																																																																																																																																																																																																																																																																																																																																																																																																																																																																																																																																																						
35	1.6	1.2	0.4	アスファルト	10月17日	80	1.0	0.6	0.1	アスファルト	10月25日																																																																																																																																																																																																																																																																																																																																																																																																																																																																																																																																																																						
36	1.6	1.2	0.2	アスファルト	10月17日	81	4.0	1.0	0.2	アスファルト	10月25日																																																																																																																																																																																																																																																																																																																																																																																																																																																																																																																																																																						
37	2.1	1.3	0.2	アスファルト	10月17日	82	6.5	1.4	0.4	アスファルト	11月1日																																																																																																																																																																																																																																																																																																																																																																																																																																																																																																																																																																						
38	2.3	1.6	0.5	アスファルト	10月17日	83	1.8	1.1	0.3	鉄板	10月27日																																																																																																																																																																																																																																																																																																																																																																																																																																																																																																																																																																						
39	2.0	1.3	0.3	アスファルト	10月25日	84	1.2	0.9	0.3	鉄板	10月27日																																																																																																																																																																																																																																																																																																																																																																																																																																																																																																																																																																						
40	8.0	14	4.5	コンクリート	10月25日	85	1.0	0.6	0.2	鉄板	10月27日																																																																																																																																																																																																																																																																																																																																																																																																																																																																																																																																																																						
41	7.5	2.2	0.7	砂利	10月25日	86	1.0	0.6	0.3	鉄板	10月27日																																																																																																																																																																																																																																																																																																																																																																																																																																																																																																																																																																						
42	7.0	2.7	0.7	砂利	10月25日	87	0.7	0.3	0.1	コンクリート	10月24日																																																																																																																																																																																																																																																																																																																																																																																																																																																																																																																																																																						
43	6.5	3.5	0.8	砂利	10月25日	88	0.9	0.6	0.2	アスファルト	10月24日																																																																																																																																																																																																																																																																																																																																																																																																																																																																																																																																																																						
44	4.5	3.5	1.3	アスファルト	10月25日	89	0.9	0.5	0.2	アスファルト	10月24日																																																																																																																																																																																																																																																																																																																																																																																																																																																																																																																																																																						
45	3.0	1.5	0.4	アスファルト	10月17日	90	0.7	0.4	0.2	アスファルト	10月24日																																																																																																																																																																																																																																																																																																																																																																																																																																																																																																																																																																						
※備考欄内: 測定日																																																																																																																																																																																																																																																																																																																																																																																																																																																																																																																																																																																	

放射線管理記録

(3 - 5)

作業件名	1 F 敷地内除染にかかる線量測定業務（平成29年度）				測定項目	■ γ □ スミア □ ダスト					
作業場所	Gタンクエリア			コード	#/B	FL	測定者				
作業内容 (測定目的)	・線量当量率測定 (状況把握サーベイ)				コード		測定器	F1-ICW-059			
測定日時	平成 29 年 10 月 17 日 9 時 30 分 ~ 11 月 7 日 11 時 00 分						区域区分	線量-1, 2, 3・A, B, C, D,			
件名コード		RWA 番号		電気 出力		MW	防護装備	Yゾーン：半面マスク、カバーオール Gゾーン：防塵マスク、構内専用服 ゴム手(二重)			
・測定結果 [単位 : $\mu\text{Sv/h}$]											
No.	胸元 (at1m)	コリメータ無 (at1cm)	コリメータ有 (at1cm)	地表 形状	備考	No.	胸元 (at1m)	コリメータ無 (at1cm)	コリメータ有 (at1cm)	地表 形状	備考
91	0.9	0.7	0.2	アスファルト	10月24日	136	1.1	1.1	0.4	コンクリート	10月27日
92	1.1	0.7	0.2	アスファルト	10月24日	137	0.7	0.4	0.1	コンクリート	10月27日
93	8.5	堰内溜まり水により空間線量率のみ測定			11月6日	138	1.2	0.8	0.5	コンクリート	10月27日
94	2.1	1.1	0.3	アスファルト	10月26日	139	0.9	0.5	0.2	アスファルト	10月24日
95	8.0	1.6	0.4	アスファルト	11月1日	140	0.5	0.4	0.1	コンクリート	10月30日
96	1.5	0.7	0.2	鉄板	10月27日	141	3.5	0.8	0.4	コンクリート	10月30日
97	1.0	0.7	0.3	鉄板	10月27日	142	0.5	0.3	0.1	コンクリート	10月24日
98	1.1	0.7	0.4	鉄板	10月27日	143	0.5	0.3	0.1	コンクリート	10月24日
99	1.0	0.6	0.3	鉄板	10月27日	144	1.6	1.2	0.3	鉄板	10月24日
100	1.0	0.5	0.1	アスファルト	10月24日	145	5.0	堰内溜まり水により空間線量率のみ測定			11月6日
101	0.6	0.3	0.1	コンクリート	10月30日	146	2.5	1.5	0.5	アスファルト	10月26日
102	13	2.5	0.6	コンクリート	10月30日	147	1.4	1.4	0.5	鉄板	11月1日
103	1.6	0.6	0.2	コンクリート	10月24日	148	3.0	1.1	0.5	コンクリート	10月27日
104	0.6	0.3	0.2	コンクリート	10月24日	149	1.0	0.7	0.3	コンクリート	10月27日
105	1.5	1.0	0.3	アスファルト	10月24日	150	0.6	0.6	0.1	コンクリート	10月27日
106	6.5	堰内溜まり水により空間線量率のみ測定			11月6日	151	1.3	堰内溜まり水により空間線量率のみ測定			11月6日
107	2.3	1.1	0.3	アスファルト	10月26日	152	0.8	0.5	0.1	アスファルト	10月24日
108	6.5	1.5	0.4	アスファルト	11月1日	153	0.4	0.3	0.1	コンクリート	10月30日
109	1.2	0.9	0.3	コンクリート	10月27日	154	15	3.0	1.1	コンクリート	10月30日
110	0.9	0.7	0.4	コンクリート	10月27日	155	1.3	0.4	0.2	コンクリート	10月24日
111	1.0	0.6	0.4	コンクリート	10月27日	156	0.6	0.3	0.1	コンクリート	10月24日
112	1.0	0.5	0.3	コンクリート	10月27日	157	1.6	1.1	0.3	鉄板	10月24日
113	0.8	0.5	0.2	アスファルト	10月24日	158	5.0	堰内溜まり水により空間線量率のみ測定			11月6日
114	0.7	0.4	0.2	コンクリート	10月30日	159	1.8	1.2	0.4	アスファルト	10月26日
115	22	5.0	1.3	コンクリート	10月30日	160	1.2	0.9	0.2	鉄板	11月1日
116	0.8	0.3	0.1	コンクリート	10月24日	161	0.8	0.5	0.1	アスファルト	10月30日
117	0.6	0.2	0.2	コンクリート	10月24日	162	0.7	0.6	0.2	アスファルト	10月30日
118	1.2	0.8	0.2	アスファルト	10月24日	163	0.9	0.7	0.2	アスファルト	10月30日
119	6.5	堰内溜まり水により空間線量率のみ測定			11月6日	164	1.4	0.9	0.5	堰内	11月7日
120	2.5	1.5	0.4	アスファルト	10月26日	165	0.6	0.4	0.2	アスファルト	10月24日
121	7.0	1.6	0.5	アスファルト	11月1日	166	0.5	0.3	0.1	コンクリート	10月30日
122	1.3	0.7	0.4	コンクリート	10月27日	167	8.0	1.3	0.6	コンクリート	10月30日
123	0.9	0.6	0.3	コンクリート	10月27日	168	1.6	0.6	0.2	コンクリート	10月24日
124	1.0	0.5	0.2	コンクリート	10月27日	169	0.6	0.3	0.2	コンクリート	10月24日
125	0.6	0.5	0.2	コンクリート	10月27日	170	1.0	0.6	0.2	鉄板	10月24日
126	0.7	0.5	0.1	アスファルト	10月24日	171	4.5	堰内溜まり水により空間線量率のみ測定			11月6日
127	0.4	0.3	0.1	コンクリート	10月30日	172	2.4	1.5	0.4	アスファルト	10月26日
128	16	2.5	0.9	コンクリート	10月30日	173	1.0	0.9	0.3	鉄板	11月1日
129	1.0	0.3	0.1	コンクリート	10月24日	174	0.5	0.4	0.1	土	10月30日
130	0.6	0.3	0.1	コンクリート	10月24日	175	0.6	0.4	0.1	コンクリート	10月30日
131	1.5	0.9	0.2	鉄板	10月24日	176	0.4	0.3	0.1	コンクリート	10月30日
132	2.3	堰内溜まり水により空間線量率のみ測定			11月6日	177	0.3	堰内溜まり水により空間線量率のみ測定			11月6日
133	2.0	1.4	0.4	アスファルト	10月26日	178	0.6	0.3	0.1	アスファルト	10月24日
134	1.6	1.0	0.3	鉄板	11月1日	179	0.5	0.4	0.1	コンクリート	10月30日
135	2.1	1.0	0.5	コンクリート	10月27日	180	7.5	1.8	0.7	コンクリート	10月30日

※備考欄内：測定日

放射線管理記録

(4 - 5)

作業件名	1 F 敷地内除染にかかる線量測定業務 (平成29年度)				測定項目	■ γ □ スミア □ ダスト					
作業場所	Gタンクエリア			コード	#/B	FL	測定者				
作業内容 (測定目的)	・線量当量率測定 (状況把握サーベイ)			コード			測定器 F1-ICW-059				
測定日時	平成 29 年 10 月 17 日 9 時 30 分 ~ 11 月 7 日 11 時 00 分				区域区分	線量-1, 2, 3・A, B, C, D,					
件名コード		RWA 番号		電気 出力	MW	防護装備 Yゾーン: 半面マスク、カバーオール Gゾーン: 防塵マスク、構内専用服 ゴム手(二重)					
・測定結果 [単位 : $\mu\text{Sv/h}$]											
No.	胸元 (at1m)	コメータ無 (at1cm)	コメータ有 (at1cm)	地表 形状	備考	No.	胸元 (at1m)	コメータ無 (at1cm)	コメータ有 (at1cm)	地表 形状	備考
181	1.5	0.5	0.2	コンクリート	10月24日	226	2.7	1.4	0.6	土	10月31日
182	0.6	0.3	0.1	コンクリート	10月24日	227	1.1	0.8	0.3	土	10月31日
183	0.7	0.4	0.2	アスファルト	10月24日	228	1.0	0.5	0.2	土	10月31日
184	0.3	堰内溜まり水により空間線量率のみ測定			11月6日	229	0.8	0.2	0.1	コンクリート	10月31日
185	4.5	2.1	0.7	アスファルト	10月26日	230	0.1	堰内溜まり水により空間線量率のみ測定			11月7日
186	1.2	1.0	0.3	コンクリート	11月1日	231	0.6	堰内溜まり水により空間線量率のみ測定			11月7日
187	0.8	0.5	0.2	アスファルト	10月30日	232	0.5	0.5	0.1	コンクリート	11月7日
188	0.9	0.8	0.2	土	10月30日	233	2.0	堰内溜まり水により空間線量率のみ測定			11月7日
189	0.5	0.3	0.1	コンクリート	10月30日	234	1.8	堰内溜まり水により空間線量率のみ測定			11月7日
190	0.4	堰内溜まり水により空間線量率のみ測定			11月6日	235	2.0	堰内溜まり水により空間線量率のみ測定			11月7日
191	0.7	0.3	0.1	アスファルト	10月24日	236	3.5	1.8	0.4	アスファルト	10月26日
192	0.5	0.4	0.2	アスファルト	10月24日	237	2.6	1.4	0.3	アスファルト	11月1日
193	0.7	0.6	0.2	アスファルト	10月24日	238	2.5	1.0	0.3	土	10月31日
194	0.9	0.8	0.1	アスファルト	10月24日	239	1.4	0.6	0.3	砂利	11月2日
195	0.8	0.5	0.1	アスファルト	10月24日	240	1.0	0.6	0.2	砂利	11月2日
196	0.9	0.5	0.2	アスファルト	10月24日	241	1.0	0.5	0.2	砂利	11月2日
197	0.4	堰内溜まり水により空間線量率のみ測定			11月6日	242	1.2	1.0	0.5	土	10月31日
198	6.0	2.1	0.6	アスファルト	10月26日	243	0.6	0.2	0.1	コンクリート	10月31日
199	1.0	1.0	0.2	鉄板	11月1日	244	0.2	堰内溜まり水により空間線量率のみ測定			10月31日
200	0.9	0.5	0.1	アスファルト	11月1日	245	0.2	堰内溜まり水により空間線量率のみ測定			10月31日
201	0.8	堰内溜まり水により空間線量率のみ測定			11月6日	246	0.3	堰内溜まり水により空間線量率のみ測定			10月31日
202	1.3	堰内溜まり水により空間線量率のみ測定			11月6日	247	0.7	堰内溜まり水により空間線量率のみ測定			10月31日
203	0.2	堰内溜まり水により空間線量率のみ測定			11月6日	248	5.5	4.5	1.7	モルタル	10月26日
204	0.1	堰内溜まり水により空間線量率のみ測定			11月7日	249	2.0	1.7	0.4	土	10月31日
205	0.3	堰内溜まり水により空間線量率のみ測定			11月7日	250	1.1	0.8	0.3	砂利	11月2日
206	0.6	0.4	0.1	コンクリート	11月7日	251	1.3	0.9	0.4	土	11月2日
207	1.1	堰内溜まり水により空間線量率のみ測定			11月7日	252	1.4	1.0	0.4	土	11月2日
208	1.2	堰内溜まり水により空間線量率のみ測定			11月7日	253	1.1	0.9	0.4	土	11月2日
209	0.8	堰内溜まり水により空間線量率のみ測定			11月7日	254	1.8	1.4	0.5	砂利	11月2日
210	1.8	1.5	0.5	モルタル	10月26日	255	11	7.0	3.5	コンクリート	11月7日
211	5.5	2.5	0.7	アスファルト	11月7日	256	0.2	堰内溜まり水により空間線量率のみ測定			10月31日
212	12	6.5	2.5	砂利	11月7日	257	0.1	堰内溜まり水により空間線量率のみ測定			10月31日
213	5.0	堰内溜まり水により空間線量率のみ測定			11月6日	258	0.4	堰内溜まり水により空間線量率のみ測定			10月31日
214	2.3	堰内溜まり水により空間線量率のみ測定			11月6日	259	4.0	2.4	1.0	モルタル	10月26日
215	1.8	堰内溜まり水により空間線量率のみ測定			11月6日	260	9.0	10	4.5	コンクリート	10月26日
216	3.0	堰内溜まり水により空間線量率のみ測定			11月6日	261	2.1	1.6	0.6	土	10月31日
217	0.1	堰内溜まり水により空間線量率のみ測定			11月7日	262	1.2	0.9	0.4	砂利	11月2日
218	0.2	堰内溜まり水により空間線量率のみ測定			11月7日	263	1.4	1.0	0.5	土	11月2日
219	0.6	0.5	0.1	コンクリート	11月7日	264	1.2	0.8	0.5	土	11月2日
220	2.7	堰内溜まり水により空間線量率のみ測定			11月7日	265	1.5	1.1	0.4	土	11月2日
221	0.1	堰内溜まり水により空間線量率のみ測定			11月7日	266	2.0	1.7	0.4	砂利	11月2日
222	2.1	堰内溜まり水により空間線量率のみ測定			11月7日	267	10	15	6.0	コンクリート	10月26日
223	2.4	2.0	0.6	モルタル	10月26日	268	3.5	4.5	1.6	アスファルト	10月26日
224	5.0	3.5	0.8	アスファルト	11月1日	269	3.0	2.0	0.6	アスファルト	10月26日
225	3.5	2.7	0.8	土	10月31日	270	3.5	4.5	1.2	アスファルト	10月26日

※備考欄内: 測定日

放射線管理記録

(5 - 5)

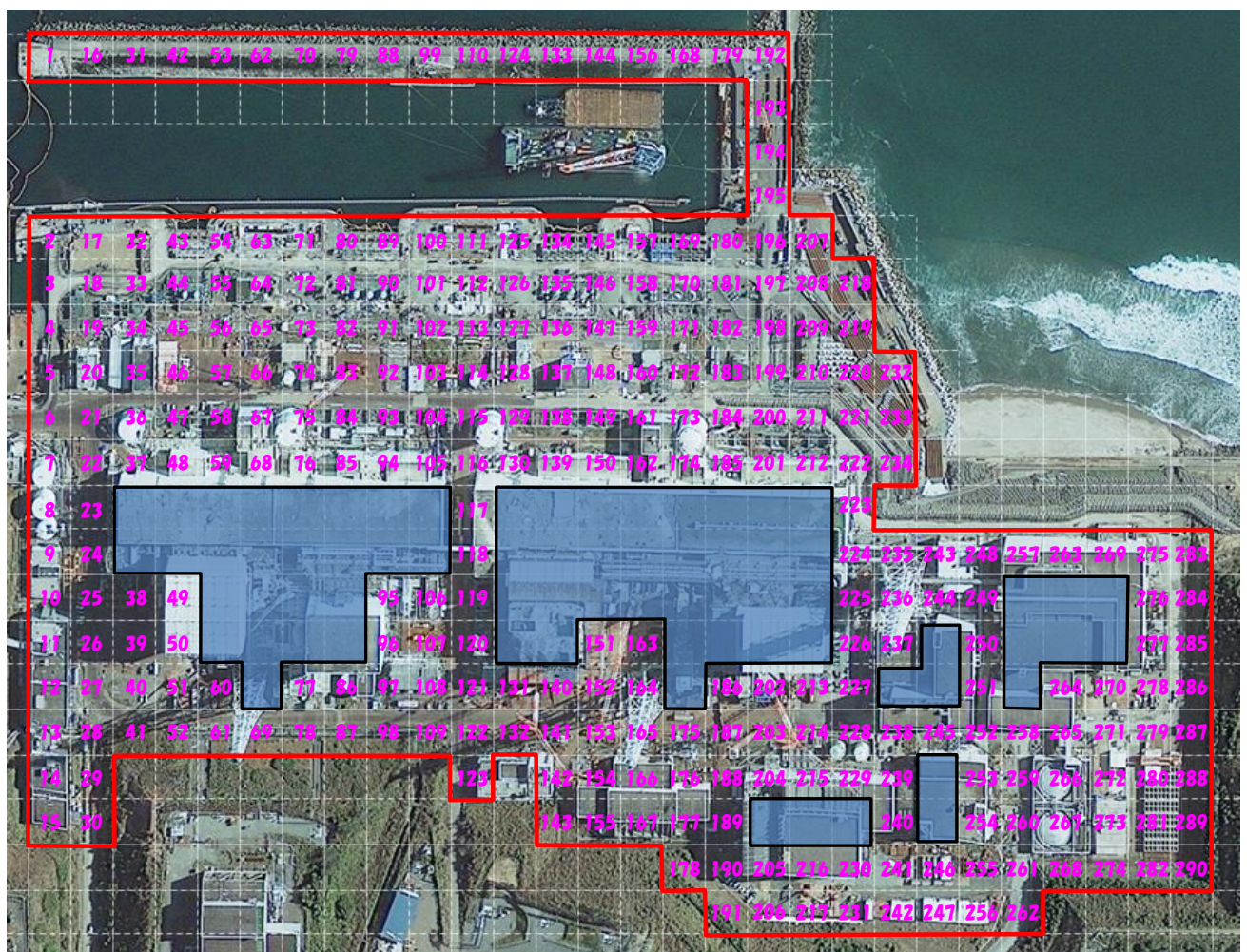
作業件名	1 F 敷地内除染にかかる線量測定業務（平成29年度）						測定項目		■γ □スミア □ダスト				
作業場所	Gタンクエリア					コード	#/B	F L	測定者				
作業内容 (測定目的)	・線量当量率測定 (状況把握サーベイ)					コード			測定器		F1-ICW-059		
測定日時	平成 29 年 10 月 17 日 9 時 30 分 ~ 11 月 7 日 11 時 00 分							区域区分		線量-1, 2, 3・A, B, C, D,			
件名コード			RWA 番号			電気 出力	MW		防護装備		Yゾーン：半面マスク、カバーオール Gゾーン：防塵マスク、構内専用服 ゴム手(二重)		
・測定結果 [単位 : μSv/h]													
No.	胸元 (at1m)	コメータ無 (at1cm)	コメータ有 (at1cm)	地表 形状	備考	No.	胸元 (at1m)	コメータ無 (at1cm)	コメータ有 (at1cm)	地表 形状	備考		
271	6.0	6.0	3.0	アスファルト	10月26日								
272	6.0	4.0	0.6	アスファルト	11月1日								
273	2.1	1.2	0.4	土	10月31日								
274	1.3	0.9	0.3	土	11月2日								
275	1.3	1.0	0.3	土	11月2日								
276	1.8	1.2	0.5	土	11月2日								
277	1.6	1.2	0.3	土	11月2日								
278	2.5	1.8	0.5	砂利	11月2日								
279	7.0	5.0	3.0	コンクリート	10月26日								
280	1.9	1.0	0.2	砂利	10月26日								
281	3.5	1.5	0.8	アスファルト	10月26日								
282	5.5	2.0	0.4	アスファルト	11月1日								
283	1.8	1.2	0.4	土	10月31日								
284	1.4	1.1	0.3	土	11月2日								
285	2.0	1.1	0.4	土	11月2日								
286	3.0	1.4	0.4	土	10月31日								
287	3.0	2.0	0.6	土	10月31日								
288	3.0	3.0	1.2	砂利	11月1日								
289	3.0	1.4	0.3	アスファルト	10月26日								
290	5.0	3.5	1.0	アスファルト	10月26日								
291	14	10	3.5	アスファルト	10月26日								
292	2.1	1.4	0.3	アスファルト	11月1日								
293	4.0	1.6	0.3	土	10月31日								
294	4.0	2.1	0.6	土	10月31日								
295	4.0	1.6	0.5	土	10月31日								
296	5.0	6.0	2.0	アスファルト	11月1日								
297	6.0	2.5	0.8	アスファルト	11月1日								
298	7.5	1.5	0.5	アスファルト	11月1日								
299	8.0	3.0	0.6	アスファルト	11月1日								
300	7.5	3.0	0.9	アスファルト	11月1日								
301	8.5	4.5	1.2	アスファルト	11月1日								
302	10	1.8	0.6	アスファルト	11月1日								
303	11	1.6	0.4	アスファルト	11月1日								
304	10	1.5	0.5	アスファルト	11月1日								
305	9.0	1.4	0.5	アスファルト	11月1日								
306	8.5	1.5	0.4	アスファルト	11月1日								
307	6.5	1.3	0.4	アスファルト	11月1日								
308	6.0	2.5	0.6	アスファルト	11月1日								
309	11	4.5	2.5	コンクリート	10月26日								
310	6.5	3.5	0.8	アスファルト	11月1日								

放射線管理記録

(1 - 5)

作業件名	1 F 敷地内除染にかかる線量測定業務（平成29年度）			測定項目	■γ □スミア □ダスト
作業場所	1～4号機周辺	コード	#/B F L	測定者	
作業内容 (測定目的)	・線量当量率測定 (状況把握サーベイ)	コード		測定器	F1- I C W-059
測定日時	平成 30 年 1 月 10 日 9 時 30 分 ～ 2 月 19 日 10 時 30 分			区域区分	線量-1, 2, 3・A, B, C, D,
件名コード		RWA 番号		電気 出力	MW
				防護装備	Yゾーン：半面マスク、カバーオール Gゾーン：防塵マスク、構内専用服 ゴム手(二重)

※ 測定No. : 測定実施（桃色）



放射線管理記録

(2 - 5)

作業件名	1 F 敷地内除染にかかる線量測定業務 (平成29年度)				測定項目	■ γ □ スミア □ ダスト					
作業場所	1 ~ 4 号機周辺			コード #/B F L	測定者						
作業内容 (測定目的)	・ 線量当量率測定 (状況把握サーベイ)			コード	測定器	F1- I C W-059					
測定日時	平成 30 年 1 月 10 日 9 時 30 分 ~ 2 月 19 日 10 時 30 分				区域区分	線量-1, 2, 3・A, B, C, D,					
件名コード		RWA 番号		電気 出力		防護装備	Yゾーン: 半面マスク、カバーオール Gゾーン: 防塵マスク、構内専用服 ゴム手(二重)				
・ 測定結果 [単位 : $\mu\text{Sv/h}$]											
No.	胸元 (at1m)	コリメータ無 (at1cm)	コリメータ有 (at1cm)	地表 形状	備考	No.	胸元 (at1m)	コリメータ無 (at1cm)	コリメータ有 (at1cm)	地表 形状	備考
1	7.5	6.5	1.5	コンクリート	1月15日	46	19	15	2.2	コンクリート	1月17日
2	8.5	5.5	0.9	アスファルト	1月24日	47	27	13	1.8	コンクリート	1月17日
3	13	9.0	1.8	コンクリート	1月24日	48	60	45	14	砂利	1月17日
4	13	8.5	1.7	コンクリート	1月24日	49	160	80	27	鉄板	1月18日
5	16	10	1.1	鉄板	1月24日	50	110	55	13	鉄板	1月18日
6	20	14	2.0	鉄板	1月18日	51	170	140	20	鉄板	1月18日
7	85	75	23	コンクリート	1月18日	52	120	80	13	鉄板	1月18日
8	60	120	40	砂利	1月18日	53	14	25	8.0	コンクリート	1月15日
9	150	190	85	砂利	2月19日	54	12	8.0	1.0	コンクリート	1月24日
10	650	1200	450	土	1月18日	55	15	8.5	0.8	コンクリート	1月24日
11	400	1500	450	土	2月19日	56	22	15	2.5	コンクリート	1月24日
12	190	350	130	土	1月18日	57	30	23	4.5	鉄板	1月17日
13	110	210	85	土	1月18日	58	50	23	3.5	コンクリート	1月17日
14	60	110	40	土	1月18日	59	150	300	100	土	1月26日
15	10	5.5	1.5	モルタル	1月18日	60	100	50	11	鉄板	1月18日
16	7.0	9.0	3.0	コンクリート	1月15日	61	220	140	17	鉄板	1月18日
17	3.5	2.0	0.6	アスファルト	1月24日	62	22	40	12	コンクリート	1月15日
18	10	6.0	0.8	アスファルト	1月24日	63	7.5	5.0	0.7	コンクリート	1月24日
19	19	20	7.0	土	1月24日	64	17	13	1.5	コンクリート	1月24日
20	120	400	150	土	1月17日	65	28	19	4.0	モルタル	1月24日
21	19	13	1.7	鉄板	1月18日	66	25	10	2.0	鉄板	1月17日
22	23	15	2.0	鉄板	1月18日	67	26	13	2.0	コンクリート	1月17日
23	25	17	2.4	鉄板	1月18日	68	350	2700	900	土	1月17日
24	45	25	4.0	鉄板	1月18日	69	180	110	17	アスファルト	1月10日
25	80	65	9.0	鉄板	1月18日	70	23	50	16	コンクリート	1月15日
26	60	50	6.0	鉄板	1月18日	71	7.5	4.0	0.7	コンクリート	1月24日
27	65	45	6.0	鉄板	1月18日	72	20	12	1.8	コンクリート	1月24日
28	60	45	5.0	鉄板	1月18日	73	16	14	2.6	コンクリート	1月29日
29	40	26	3.5	コンクリート	1月18日	74	120	230	90	土	1月17日
30	30	22	3.0	コンクリート	1月18日	75	40	17	3.0	コンクリート	1月17日
31	9.0	14	4.5	コンクリート	1月15日	76	90	110	30	コンクリート	1月17日
32	4.0	2.7	0.9	アスファルト	1月24日	77	260	400	130	コンクリート	1月10日
33	12	8.0	1.1	アスファルト	1月24日	78	170	100	16	鉄板	1月10日
34	70	80	35	土	1月24日	79	22	50	15	コンクリート	1月15日
35	55	40	13	コンクリート	1月17日	80	7.0	5.5	1.1	コンクリート	1月24日
36	30	20	5.5	砂利	1月17日	81	20	13	1.8	コンクリート	1月24日
37	85	40	13	コンクリート	1月17日	82	16	11	1.5	コンクリート	1月24日
38	120	90	21	砂利	1月18日	83	40	24	3.0	鉄板	1月17日
39	85	60	10	鉄板	1月18日	84	65	25	4.0	鉄板	1月17日
40	85	70	11	鉄板	1月18日	85	140	350	150	土	1月17日
41	70	60	6.5	鉄板	1月18日	86	60	30	4.0	鉄板	1月10日
42	12	20	5.5	コンクリート	1月15日	87	100	70	9.0	鉄板	1月10日
43	12	7.0	1.2	アスファルト	1月24日	88	22	45	14	コンクリート	1月15日
44	11	6.0	0.7	コンクリート	1月24日	89	6.0	5.5	0.9	コンクリート	1月24日
45	28	17	3.5	コンクリート	1月24日	90	18	11	1.2	コンクリート	1月24日

※備考欄内: 測定日

放射線管理記録

(3 - 5)

作業件名	1 F 敷地内除染にかかる線量測定業務 (平成29年度)				測定項目	■ γ □ スミア □ ダスト					
作業場所	1 ~ 4 号機周辺			コ ー ド #/B F L	測定者						
作業内容 (測定目的)	・ 線量当量率測定 (状況把握サーベイ)			コ ー ド	測定器	F1- I C W-059					
測定日時	平成 30 年 1 月 10 日 9 時 30 分 ~ 2 月 19 日 10 時 30 分				区域区分	線量-1, 2, 3・A, B, C, D,					
件名コード		RWA 番号		電気 出力		防護装備	Yゾーン: 半面マスク、カバーオール Gゾーン: 防塵マスク、構内専用服 ゴム手(二重)				
・ 測定結果 [単位 : $\mu\text{Sv/h}$]											
No.	胸元 (at1m)	コリメータ無 (at1cm)	コリメータ有 (at1cm)	地表 形状	備考	No.	胸元 (at1m)	コリメータ無 (at1cm)	コリメータ有 (at1cm)	地表 形状	備考
91	21	15	2.6	コンクリート	1月24日	136	60	35	6.5	コンクリート	1月25日
92	35	18	1.5	鉄板	1月26日	137	55	40	10	鉄板	2月19日
93	55	20	3.5	鉄板	1月17日	138	110	45	8.5	鉄板	1月19日
94	180	400	150	土	1月17日	139	350	350	140	土	1月19日
95	180	70	23	鉛マット	1月26日	140	120	120	30	鉄板	1月10日
96	300	140	70	鉛マット	1月26日	141	140	100	20	鉄板	1月10日
97	55	70	35	砂利	1月10日	142	75	70	20	鉄板	1月11日
98	75	40	6.5	鉄板	1月10日	143	120	110	35	砂利	1月11日
99	23	45	16	コンクリート	1月15日	144	40	90	30	コンクリート	1月15日
100	14	6.5	0.3	コンクリート	1月25日	145	12	8.0	0.8	コンクリート	1月25日
101	21	17	0.8	コンクリート	1月29日	146	27	18	1.8	コンクリート	1月25日
102	27	16	1.4	コンクリート	1月25日	147	65	35	6.0	コンクリート	1月25日
103	130	85	50	砂利	1月17日	148	40	30	3.0	鉄板	2月19日
104	100	40	5.0	コンクリート	1月17日	149	150	45	7.5	鉄板	1月19日
105	270	800	300.0	土	1月17日	150	3000	8500	3500	土	1月19日
106	260	170	30	鉄板	1月26日	151	400	140	30	鉄板	1月10日
107	120	50	8.0	鉄板	1月26日	152	120	55	9.0	鉄板	1月10日
108	75	30	7.0	鉄板	1月10日	153	160	140	35	鉄板	1月10日
109	75	50	8.5	鉄板	1月10日	154	110	90	24	砂利	1月11日
110	25	50	16	コンクリート	1月15日	155	450	750	280	土	1月11日
111	16	7.0	0.5	コンクリート	1月25日	156	40	75	25	コンクリート	1月15日
112	23	13	0.6	コンクリート	1月29日	157	16	9.0	0.3	鉄板	1月25日
113	30	19	2.5	コンクリート	1月25日	158	25	13	0.6	コンクリート	1月25日
114	450	750	300	土	1月17日	159	24	18	1.0	コンクリート	1月29日
115	55	35	4.5	コンクリート	1月17日	160	45	35	3.5	アスファルト	1月19日
116	180	55	10	鉄板	1月26日	161	80	45	6.0	アスファルト	1月19日
117	210	55	12	鉄板	1月10日	162	700	220	80	鉄板	1月19日
118	60	35	5.5	鉄板	1月10日	163	1000	350	100	鉄板	1月10日
119	250	130	23	鉄板	1月10日	164	8000	6500	2300	土	1月10日
120	120	75	22	鉄板	1月10日	165	60	40	6.5	鉄板	1月10日
121	70	45	6.0	鉄板	1月10日	166	100	140	65	鉄板	1月11日
122	85	80	20	鉄板	1月10日	167	65	180	80	土	1月11日
123	55	40	5.5	アスファルト	1月10日	168	40	80	26	コンクリート	1月15日
124	25	30	10	コンクリート	1月15日	169	25	14	0.8	コンクリート	1月25日
125	18	9.0	0.3	コンクリート	1月25日	170	27	21	1.5	コンクリート	1月25日
126	22	13	0.7	コンクリート	1月25日	171	55	35	6.0	コンクリート	1月25日
127	40	28	3.5	コンクリート	1月25日	172	40	30	3.5	アスファルト	1月19日
128	45	40	13	砂利	2月19日	173	80	35	6.0	アスファルト	1月19日
129	75	50	12	砂利	1月19日	174	80	40	8.0	コンクリート	1月19日
130	180	75	22	コンクリート	1月19日	175	45	35	4.0	鉄板	1月12日
131	100	65	12	鉄板	1月10日	176	100	35	7.5	砂利	1月11日
132	110	80	12	鉄板	1月10日	177	100	65	16	鉄板	1月11日
133	35	60	20	コンクリート	1月15日	178	26	13	2.0	鉄板	1月11日
134	9.0	5.0	0.4	コンクリート	1月25日	179	22	35	13	コンクリート	1月15日
135	25	17	1.4	コンクリート	1月29日	180	11	7.0	0.3	アスファルト	1月25日

※備考欄内: 測定日

放射線管理記録

(4 - 5)

作業件名	1 F 敷地内除染にかかる線量測定業務 (平成29年度)				測定項目	■ γ □ スミア □ ダスト					
作業場所	1 ~ 4 号機周辺		コ ー ド	#/B	FL	測定者					
作業内容 (測定目的)	・ 線量当量率測定 (状況把握サーベイ)				コ ー ド	測定器	F1- I C W-059				
測定日時	平成 30 年 1 月 10 日 9 時 30 分 ~ 2 月 19 日 10 時 30 分					区域区分	線量-1, 2, 3・A, B, C, D,				
件名コード		RWA 番号		電気 出力	MW	防護装備	Yゾーン: 半面マスク、カバーオール Gゾーン: 防塵マスク、構内専用服 ゴム手(二重)				
・ 測定結果 [単位 : $\mu\text{Sv/h}$]											
No.	胸元 (at1m)	コリメータ無 (at1cm)	コリメータ有 (at1cm)	地表 形状	備考	No.	胸元 (at1m)	コリメータ無 (at1cm)	コリメータ有 (at1cm)	地表 形状	備考
181	26	18	1.6	鉄板	1月25日	226	8.0	6.0	2.5	アスファルト	1月12日
182	27	17	2.2	コンクリート	1月25日	227	12	14	4.0	砂利	1月12日
183	24	16	1.9	アスファルト	1月19日	228	9.0	6.5	0.9	鉄板	1月12日
184	27	19	2.5	アスファルト	1月19日	229	50	55	23	砂利	1月11日
185	80	40	7.5	コンクリート	1月19日	230	20	12	5.0	砂利	1月11日
186	17	7.0	1.7	鉄板	1月12日	231	6.0	3.0	0.9	鉄板	1月11日
187	25	22	5.0	鉄板	1月12日	232	10	7.0	1.2	アスファルト	1月15日
188	35	13	1.8	鉄板	1月11日	233	10	7.5	1.2	アスファルト	1月15日
189	40	25	6.0	アスファルト	1月11日	234	16	13	3.5	アスファルト	1月26日
190	12	9.0	1.6	鉄板	1月11日	235	25	20	8.5	コンクリート	1月12日
191	16	15	4.5	鉄板	1月11日	236	110	140	50	土	1月12日
192	13	18	6.5	コンクリート	1月15日	237	85	180	70	土	1月12日
193	6.5	7.0	2.2	砂利	1月15日	238	11	7.0	1.2	アスファルト	1月12日
194	7.0	5.5	1.0	砂利	1月15日	239	25	35	11	アスファルト	1月11日
195	8.5	6.0	0.7	鉄板	1月15日	240	55	45	20	土	1月11日
196	13	13	1.2	アスファルト	1月15日	241	16	10	3.5	砂利	1月11日
197	19	15	4.0	アスファルト	1月15日	242	30	10	2.5	砂利	1月11日
198	45	30	6.0	アスファルト	1月19日	243	20	13	3.0	コンクリート	1月12日
199	30	21	2.2	アスファルト	1月19日	244	24	11	2.0	コンクリート	1月12日
200	23	17	1.8	アスファルト	1月19日	245	15	6.0	1.2	アスファルト	1月12日
201	150	300	130	土	1月19日	246	8.0	3.0	0.6	鉄板	1月11日
202	8.5	4.5	1.0	鉄板	1月12日	247	40	22	8.0	砂利	1月11日
203	15	10	1.5	鉄板	1月12日	248	25	25	5.5	アスファルト	1月12日
204	130	120	60	砂利	1月11日	249	28	40	7.5	アスファルト	1月12日
205	22	9.0	2.5	アスファルト	1月11日	250	15	9.0	2.5	アスファルト	1月12日
206	7.0	5.0	1.7	鉄板	1月11日	251	13	16	3.0	鉄板	1月12日
207	11	8.5	1.4	アスファルト	1月15日	252	5.5	4.0	0.8	アスファルト	1月12日
208	14	10	1.7	アスファルト	1月15日	253	20	7.0	2.0	砂利	1月16日
209	17	13	2.0	アスファルト	1月15日	254	15	7.5	1.9	アスファルト	1月16日
210	22	14	2.2	アスファルト	1月15日	255	9.0	5.5	1.3	鉄板	1月11日
211	18	12	1.4	アスファルト	1月19日	256	20	15	6.5	土	1月11日
212	180	500	210	土	1月19日	257	14	4.5	1.3	アスファルト	1月16日
213	10	6.5	1.2	アスファルト	1月12日	258	4.5	3.0	0.5	アスファルト	1月16日
214	8.5	7.0	1.2	鉄板	1月12日	259	8.0	3.0	0.5	アスファルト	1月16日
215	100	160	60	土	1月11日	260	5.0	2.8	0.5	アスファルト	1月16日
216	11	3.0	0.9	砂利	1月11日	261	5.0	3.5	0.6	アスファルト	1月16日
217	9.0	7.5	3.0	鉄板	1月11日	262	3.5	2.5	0.5	アスファルト	1月16日
218	12	9.0	1.6	アスファルト	1月15日	263	20	23	11	アスファルト	1月16日
219	11	9.0	0.9	アスファルト	1月15日	264	11	3.0	0.8	コンクリート	1月16日
220	13	6.5	0.9	アスファルト	1月15日	265	11	4.0	1.2	アスファルト	1月16日
221	11	6.5	0.2	アスファルト	1月26日	266	12	4.0	1.5	コンクリート	1月16日
222	17	9.0	1.5	アスファルト	1月19日	267	8.5	11	10	砂利	1月16日
223	4.5	3.0	0.8	アスファルト	1月19日	268	16	12	4.0	土	1月16日
224	45	60	26	砂利	1月12日	269	4.0	4.5	1.4	アスファルト	1月16日
225	13	12	4.0	アスファルト	1月12日	270	40	50	20	砂利	1月16日

※備考欄内: 測定日

放射線管理記録

(5 - 5)

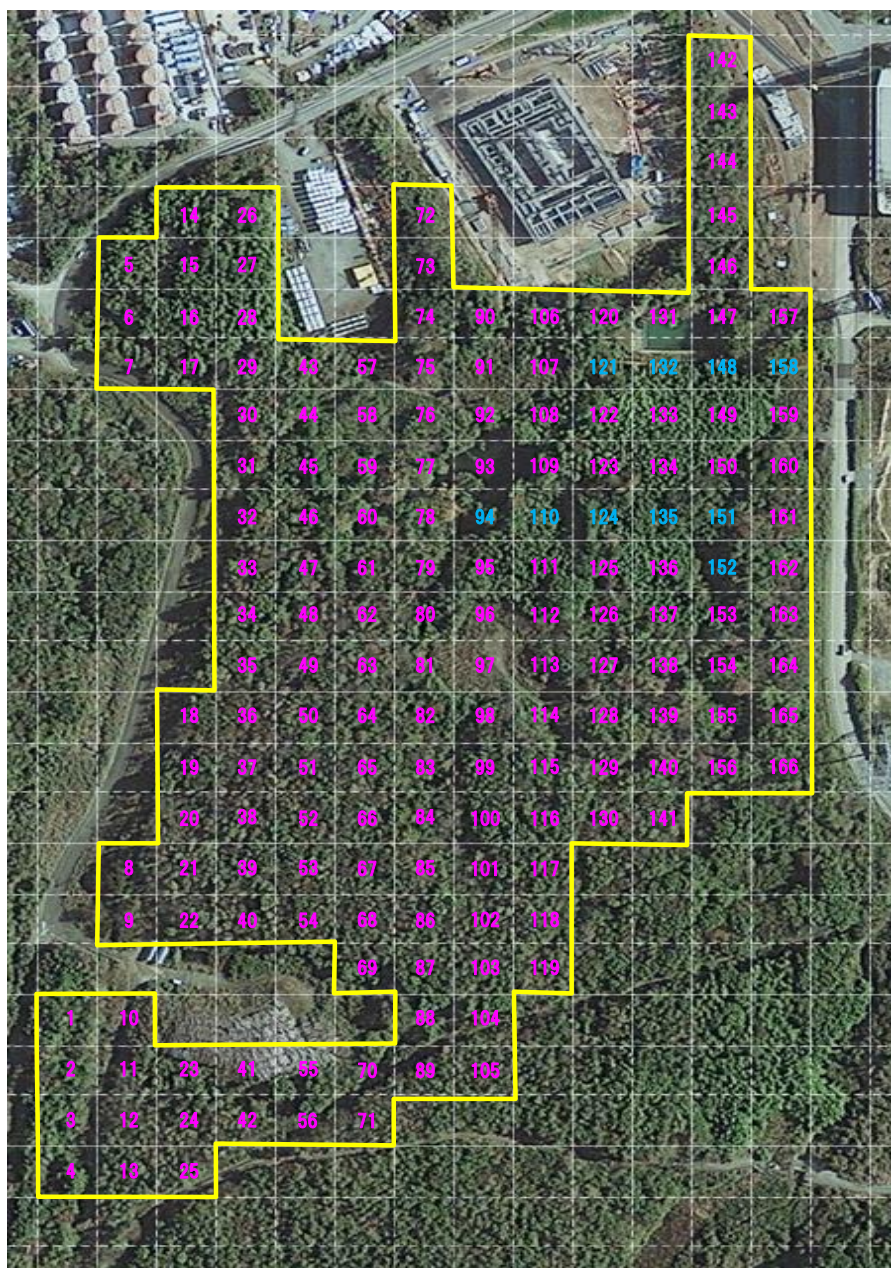
[illegible]

放射線管理記録

(1 - 3)

作 業 件 名	1 F 敷地内除染にかかる線量測定業務（平成29年度）			測 定 項 目	■ γ □ スミア □ ダスト
作 業 場 所	北側造成エリア（南側）	コ ー ド	#/B F L	測 定 者	
作 業 内 容 (測定目的)	・ 除染作業後 線量率測定 (状況把握 サーベイ)	コ ー ド		測 定 器	F1- I C W-059
測 定 日 時	平成 30 年 2 月 5 日 9 時 30 分 ~ 2 月 16 日 10 時 30 分			区 域 区 分	線量-1, 2, 3・A, B, C, D,
件名コード		RWA 番号		電 気 出力	MW
				防 護 装 備	G装備：DS2マスク，構内専用服

※ 測定No.： 測定実施（桃色），測定実施せず（水色）



放射線管理記録

(2 - 3)

作業件名	1 F 敷地内除染にかかる線量測定業務 (平成29年度)				測定項目	■ γ □ スミア □ ダスト					
作業場所	北側造成エリア (南側)			コード	#/B	FL	測定者				
作業内容 (測定目的)	・ 除染作業後 線量率測定 (状況把握 サーベイ)			コード			測定器	F1-ICW-059			
測定日時	平成 30 年 2 月 5 日 9 時 30 分 ~ 2 月 16 日 10 時 30 分					区域区分	線量-1, 2, 3・A, B, C, D,				
件名コード		RWA 番号		電気 出力		防護装備	G装備: DS2マスク, 構内専用服				
・ 測定結果 [単位 : $\mu\text{Sv/h}$]											
No.	胸元 (at1m)	コリメータ無 (at1cm)	コリメータ有 (at1cm)	地表 形状	備考	No.	胸元 (at1m)	コリメータ無 (at1cm)	コリメータ有 (at1cm)	地表 形状	備考
1	1.0	0.8	0.2	土	2月15日	46	0.7	0.2	0.1	土	2月13日
2	1.9	1.2	0.3	土	2月15日	47	0.3	0.1	0.1	土	2月13日
3	2.1	1.5	0.4	土	2月15日	48	0.3	0.1	0.1	土	2月13日
4	2.2	1.8	0.8	土	2月15日	49	1.0	0.9	0.4	土	2月14日
5	2.5	1.2	0.1	土	2月5日	50	0.8	0.6	0.1	土	2月14日
6	1.7	1.9	0.1	土	2月5日	51	0.6	0.5	0.1	土	2月14日
7	3.5	1.5	0.1	土	2月5日	52	0.6	0.5	0.2	土	2月14日
8	0.6	0.3	0.1	土	2月15日	53	0.5	0.5	0.1	土	2月15日
9	0.6	0.4	0.1	土	2月15日	54	0.3	0.2	0.1	土	2月15日
10	0.5	0.4	0.1	土	2月15日	55	0.4	0.3	0.1	土	2月15日
11	0.6	0.3	0.1	土	2月15日	56	0.6	0.2	0.1	土	2月15日
12	0.5	0.3	0.1	土	2月15日	57	2.1	0.9	0.1	土	2月8日
13	5.5	10	4.5	土	2月15日	58	1.0	0.6	0.1	土	2月8日
14	1.8	1.3	0.1	土	2月5日	59	0.6	0.4	0.1	土	2月13日
15	6.5	5.0	0.1	土	2月5日	60	0.6	0.3	0.1	土	2月13日
16	9.0	7.5	0.3	土	2月5日	61	0.2	0.1	0.1	土	2月13日
17	7.0	6.0	0.1	土	2月5日	62	0.2	0.1	0.1	土	2月13日
18	0.7	0.4	0.1	砂利	2月14日	63	1.0	0.4	0.1	土	2月14日
19	0.6	0.3	0.1	鉄板	2月14日	64	0.6	0.5	0.1	土	2月14日
20	0.8	0.2	0.1	鉄板	2月14日	65	0.5	0.5	0.2	土	2月14日
21	0.7	0.4	0.1	鉄板	2月15日	66	0.6	0.5	0.1	土	2月14日
22	0.5	0.4	0.1	土	2月15日	67	0.5	0.3	0.2	土	2月15日
23	0.5	0.5	0.1	土	2月15日	68	0.4	0.3	0.1	土	2月15日
24	0.7	0.4	0.2	土	2月15日	69	0.4	0.3	0.1	土	2月15日
25	3.5	1.2	0.3	土	2月15日	70	0.5	0.3	0.1	土	2月15日
26	2.0	1.5	0.1	土	2月5日	71	0.3	0.3	0.1	土	2月15日
27	40	30	4.0	土	2月5日	72	0.6	0.1	0.1	砂利	2月8日
28	55	40	6.0	土	2月5日	73	1.5	1.2	0.1	土	2月8日
29	15	11	0.8	土	2月5日	74	1.1	0.4	0.1	土	2月8日
30	4.5	4.0	0.1	土	2月8日	75	0.5	0.2	0.1	鉄板	2月8日
31	1.3	0.9	0.1	土	2月13日	76	0.5	0.1	0.1	土	2月8日
32	0.6	0.3	0.1	土	2月13日	77	0.5	0.2	0.1	土	2月13日
33	0.3	0.1	0.1	土	2月13日	78	0.5	0.1	0.1	土	2月13日
34	0.7	0.4	0.1	土	2月13日	79	0.2	0.1	0.1	土	2月13日
35	0.7	0.6	0.2	鉄板	2月14日	80	0.1	0.1	0.1	土	2月13日
36	0.7	0.3	0.1	鉄板	2月14日	81	0.7	0.7	0.2	土	2月14日
37	0.6	0.3	0.1	鉄板	2月14日	82	0.5	0.4	0.2	土	2月14日
38	1.2	0.8	0.3	土	2月14日	83	0.6	0.5	0.1	土	2月14日
39	0.7	0.6	0.2	土	2月15日	84	0.6	0.6	0.1	土	2月14日
40	0.6	0.4	0.2	土	2月15日	85	0.6	0.4	0.2	土	2月15日
41	0.4	0.3	0.2	土	2月15日	86	0.7	0.4	0.1	土	2月15日
42	0.5	0.4	0.2	土	2月15日	87	0.6	0.4	0.1	土	2月15日
43	6.0	4.5	0.2	土	2月8日	88	0.3	0.3	0.1	土	2月15日
44	1.8	1.5	0.1	土	2月8日	89	0.5	0.4	0.1	土	2月15日
45	1.0	0.5	0.1	土	2月13日	90	0.5	0.1	0.1	土	2月8日

※備考欄内: 測定日

放射線管理記録

(3 - 3)

作業件名	1 F 敷地内除染にかかる線量測定業務 (平成29年度)					測定項目	■ γ □ スミア □ ダスト				
作業場所	北側造成エリア (南側)				コード	#/B	FL	測定者			
作業内容 (測定目的)	・ 除染作業後 線量率測定 (状況把握 サーベイ)				コード			測定器	F1- I C W-059		
測定日時	平成 30 年 2 月 5 日 9 時 30 分 ~ 2 月 16 日 10 時 30 分					区域区分	線量-1, 2, 3・A, B, C, D,				
件名コード	RWA 番号		電気 出力		MW	防護装備	G装備: DS2マスク, 構内専用服				
・ 測定結果 [単位 : $\mu\text{Sv/h}$]											
No.	胸元 (at1m)	コリメータ無 (at1cm)	コリメータ有 (at1cm)	地表 形状	備考	No.	胸元 (at1m)	コリメータ無 (at1cm)	コリメータ有 (at1cm)	地表 形状	備考
91	0.2	0.1	0.1	土	2月8日	136	0.2	0.1	0.1	土	2月13日
92	0.5	0.2	0.1	土	2月8日	137	0.2	0.1	0.1	土	2月13日
93	0.2	0.1	0.1	土	2月16日	138	0.8	0.6	0.2	土	2月14日
94	重機稼働中の為、測定実施せず					139	0.5	0.2	0.1	土	2月14日
95	0.2	0.1	0.1	土	2月13日	140	0.5	0.4	0.1	土	2月14日
96	0.2	0.1	0.1	土	2月13日	141	0.6	0.5	0.1	土	2月14日
97	0.6	0.6	0.2	土	2月14日	142	14	21	7.5	土	2月8日
98	0.5	0.4	0.1	土	2月14日	143	17	30	12	土	2月8日
99	0.7	0.5	0.1	土	2月14日	144	24	35	14	土	2月8日
100	0.5	0.2	0.1	土	2月14日	145	11	13	5.0	土	2月8日
101	0.6	0.3	0.1	土	2月15日	146	4.5	4.0	1.3	土	2月8日
102	0.5	0.4	0.1	土	2月15日	147	5.0	2.1	0.3	土	2月8日
103	0.4	0.3	0.2	土	2月15日	148	雑木林の為、測定実施せず				
104	0.4	0.4	0.1	土	2月15日	149	1.1	0.1	0.1	土	2月8日
105	0.5	0.3	0.1	土	2月15日	150	0.9	0.1	0.1	土	2月8日
106	1.7	0.7	0.1	土	2月8日	151	重機稼働中の為、測定実施せず				
107	1.3	0.2	0.1	土	2月8日	152	重機稼働中の為、測定実施せず				
108	0.3	0.1	0.1	土	2月8日	153	0.2	0.1	0.1	土	2月13日
109	0.3	0.1	0.1	土	2月16日	154	0.7	0.6	0.2	土	2月14日
110	重機稼働中の為、測定実施せず					155	1.0	0.6	0.2	土	2月14日
111	0.3	0.1	0.1	土	2月13日	156	0.8	0.5	0.1	土	2月14日
112	0.1	0.1	0.1	土	2月13日	157	4.5	0.9	0.1	砂利	2月8日
113	0.7	0.6	0.4	土	2月14日	158	雑木林の為、測定実施せず				
114	0.6	0.5	0.2	土	2月14日	159	8.0	4.5	1.4	土	2月8日
115	0.5	0.3	0.2	土	2月14日	160	18	20	8.0	土	2月16日
116	0.6	0.4	0.2	土	2月14日	161	1.0	0.2	0.1	土	2月16日
117	0.5	0.3	0.1	土	2月15日	162	1.5	1.1	0.1	土	2月16日
118	0.6	0.4	0.1	土	2月15日	163	3.5	1.7	0.3	土	2月16日
119	0.5	0.5	0.2	土	2月15日	164	0.8	0.5	0.1	土	2月16日
120	5.0	7.0	2.0	土	2月8日	165	2.1	4.5	1.6	土	2月16日
121	雑木林の為、測定実施せず					166	0.4	0.1	0.1	土	2月16日
122	0.1	0.1	0.1	土	2月8日						
123	0.4	0.1	0.1	土	2月16日						
124	重機稼働中の為、測定実施せず										
125	0.3	0.1	0.1	土	2月13日						
126	0.2	0.1	0.1	土	2月13日						
127	0.7	0.7	0.2	土	2月14日						
128	0.4	0.2	0.1	土	2月14日						
129	0.5	0.3	0.1	土	2月14日						
130	0.6	0.3	0.1	土	2月14日						
131	0.7	0.1	0.1	砂利	2月8日						
132	雑木林の為、測定実施せず										
133	0.6	0.1	0.1	土	2月8日						
134	0.2	0.1	0.1	土	2月16日						
135	重機稼働中の為、測定実施せず										

※備考欄内: 測定日