

受領		
承認	審査	作成
H27.11.8	H27.12.8	H27.11.30

東京電力株式会社

福島第一廃炉推進カンパニー  
福島第一原子力発電所

業務月報

委託件名： 1F管理区域内区画・エリア管理業務

発行日：平成27年11月30日

発行事業所	発行グループ	承認	照査	照査	作成
工／＃	4 8 0 1 1	H27.11.30	H27.11.30	H27.11.30	H27.11.30

**重汚染区域等区画内の維持管理  
(11月分放射線測定記録集計表)**

放射線測定記録 (平成27年11月)	重汚染区域等区画内の維持管理
--------------------	----------------

【表面汚染密度】の測定結果 (単位: Bq/cm<sup>2</sup>)

●1号機マシンショッブ

測定ポイント	√2 日	√6 日	√9 日	√11 日	√13 日	√16 日	√18 日	√20 日	√24 日	√27 日	√30 日			
移動経路床面1	1.9E+00	1.0E+00	8.8E+00	3.4E+00	4.1E+00	1.5E+01	5.0E+00	4.0E+00	9.1E+00	2.7E+00	2.7E+00			
移動経路床面2	3.6E+00	5.1E+00	5.4E+00	2.0E+00	4.9E+00	1.3E+01	7.6E+00	6.7E+00	6.5E+00	5.1E+00	1.6E+00			
装備脱衣エリア床面	2.3E+01	1.7E+01	9.1E+00	6.6E+00	2.2E+01	2.5E+00	3.1E+00	1.9E+00	3.9E+00	6.5E+00	5.5E+00			
靴履き替えエリア床面	8.8E+00	1.3E+01	1.7E+00	5.7E+00	2.2E+01	1.5E+01	7.0E+00	8.8E+00	1.7E+01	9.8E+00	9.6E+00			
靴箱	3.0E+00	4.9E+00	4.0E+00	1.4E+00	1.9E+00	3.0E+00	<7.1E-01	2.7E+00	1.8E+00	2.4E+00	2.7E+00			
床面	1.8E+01	5.9E+00	1.1E+01	1.1E+01	2.2E+01	1.1E+01	6.2E+00	1.4E+01	9.6E+00	1.2E+01	8.2E+00			

●1・2号機ホットラボ

測定ポイント	√2 日	√6 日	√9 日	√11 日	√13 日	√16 日	√18 日	√20 日	√24 日	√27 日	√30 日			
床面1	2.2E+01	3.9E+00	1.1E+01	2.6E+00	4.9E+00	2.3E+01	1.8E+01	5.9E+00	1.6E+01	9.2E+00	4.1E+00			
靴履き替えエリア床面1	1.0E+01	4.9E+00	7.1E+00	8.3E+00	2.4E+01	1.4E+01	1.8E+01	1.0E+01	1.4E+01	1.4E+01	7.4E+00			
靴履き替えエリア床面2	3.3E+00	3.6E+00	8.6E+00	2.3E+00	8.6E+00	9.7E+00	8.5E+00	1.1E+01	4.9E+00	6.8E+00	1.9E+00			
床面2	7.5E+00	5.6E+00	8.6E+00	6.0E+00	1.2E+01	1.9E+01	1.5E+01	1.2E+01	8.1E+00	9.5E+00	7.9E+00			
床面3	2.2E+00	5.6E+00	1.1E+01	3.4E+00	7.3E+00	1.1E+01	1.9E+01	7.7E+00	4.9E+00	6.8E+00	3.3E+00			
装備脱衣エリア床面	8.8E+00	7.7E+00	1.1E+01	8.3E+00	1.4E+01	6.6E+00	9.7E+00	8.2E+00	6.5E+00	8.1E+00	8.2E+00			
床面4	7.7E+00	5.1E+00	1.7E+01	9.7E+00	1.2E+01	6.9E+00	8.3E+00	1.1E+01	1.5E+01	8.1E+00	1.1E+01			
靴箱1	3.6E+00	3.8E+00	4.3E+00	5.4E+00	1.9E+00	1.4E+00	3.5E+00	1.6E+00	3.9E+00	9.5E-01	5.5E+00			
靴箱2	3.0E+00	4.6E+00	3.7E+00	3.4E+00	1.4E+00	1.2E+01	3.2E+00	2.9E+00	3.4E+00	1.1E+00	3.5E+00			

●3・4号機ホットラボ

測定ポイント	√2 日	√6 日	√9 日	√11 日	√13 日※1	√16 日	√18 日	√20 日	√24 日	√27 日	√30 日			
床面1	1.3E+01	1.7E+01	3.1E+01	4.4E+01	1.8E+02	2.7E+02	1.5E+02	7.6E+01	5.5E+00	7.7E+01	2.3E+01			
装備脱衣エリア床面	1.4E+01	3.0E+01	4.1E+01	2.4E+01	2.7E+02	1.7E+02	1.1E+02	4.7E+01	1.5E+01	3.1E+01	1.6E+01			
床面2	9.9E+00	2.5E+01	2.3E+01	3.1E+01	1.0E+02	4.5E+01	3.8E+01	3.8E+01	1.3E+01	2.8E+01	3.7E+01			
靴履き替えエリア床面	8.6E+00	1.6E+01	1.4E+01	1.9E+01	2.1E+02	1.3E+02	6.6E+01	4.1E+01	5.5E+00	3.1E+01	2.6E+01			
靴箱1	5.8E+00	7.4E+00	6.6E+00	4.8E+00	1.4E+01	3.4E+01	1.8E+01	2.9E+00	1.5E+01	2.2E+00	4.1E+01			
靴箱2	1.7E+00	2.8E+00	4.3E+00	5.7E+00	7.6E+00	2.2E+01	1.2E+01	1.6E+00	2.9E+00	1.4E+00	1.4E+01			

【線量当量率】の測定結果 (単位: mSv/h)

●1号機マシンショッブ

測定ポイント	√2 日	√6 日	√9 日	√11 日	√13 日	√16 日	√18 日	√20 日	√24 日	√27 日	√30 日			
移動経路床面1	0.0060	0.0070	0.0050	0.0074	0.0050	0.0060	0.0050	0.0070	0.0050	0.0050	0.0060			
移動経路床面2	0.0050	0.0060	0.0050	0.0063	0.0050	0.0050	0.0050	0.0070	0.0050	0.0050	0.0060			
装備脱衣エリア床面	0.0050	0.0050	0.0050	0.0060	0.0050	0.0060	0.0050	0.0070	0.0050	0.0050	0.0060			

●1・2号機ホットラボ

測定ポイント	√2 日	√6 日	√9 日	√11 日	√13 日	√16 日	√18 日	√20 日	√24 日	√27 日	√30 日			
床面1	0.016	0.017	0.013	0.017	0.014	0.016	0.014	0.014	0.013	0.013	0.014			
靴履き替えエリア床面	0.0080	0.0080	0.0080	0.0064	0.0070	0.0070	0.0070	0.0090	0.0070	0.0070	0.0070			
床面2	0.0070	0.0070	0.0070	0.0075	0.0070	0.0060	0.0070	0.0090	0.0070	0.0070	0.0070			
装備脱衣エリア床面	0.0070	0.0080	0.0060	0.0077	0.0060	0.0060	0.0070	0.0090	0.0060	0.0070	0.0080			

●3・4号機ホットラボ

測定ポイント	√2 日	√6 日	√9 日	√11 日	√13 日	√16 日	√18 日	√20 日	√24 日	√27 日	√30 日			
床面1	0.014	0.013	0.013	0.013	0.013	0.015	0.014	0.012	0.013	0.013	0.013			
装備脱衣エリア床面	0.0070	0.0070	0.0070	0.0075	0.0080	0.0110	0.0270	0.0400	0.0060	0.0070	0.0090			
床面2	0.0070	0.0070	0.0060	0.0067	0.0080	0.0100	0.0090	0.0070	0.0050	0.0070	0.0080			
靴履き替えエリア床面	0.0070	0.0070	0.0060	0.0072	0.0070	0.0090	0.0080	0.0070	0.0060	0.0070	0.0080			

【空气中放射性物質濃度】の測定結果 (単位: Bq/cm<sup>3</sup>)

測定ポイント	√2 日	√9 日	√18 日	√24 日	√30 日
1号機マシンショッブ	<1.19E-05	<1.23E-05	<1.21E-05	1.51E-05	1.59E-05

測定ポイント	√11 日	√20 日			
1・2号機ホットラボ	<1.11E-05	<1.04E-05			

測定ポイント	√6 日	√13 日※2	√16 日※2	√27 日※2	
3・4号機ホットラボ	3.74E-05	2.75E-04	6.43E-05	1.98E-04	

●除染後

測定ポイント	√9 日	測定ポイント	√11 日	測定ポイント	√16 日	測定ポイント	√16 日
3・4号機ホットラボ 装備脱衣エリア床面	4.8E+00	3・4号機ホットラボ 床面1	1.1E+01	3・4号機ホットラボ 床面1	3.9E+00	3・4号機ホットラボ 装備脱衣エリア床面	3.4E+01
測定ポイント	√16 日	測定ポイント	√16 日	測定ポイント	√18 日	測定ポイント	√18 日
3・4号機ホットラボ 床面2	9.7E+00	3・4号機ホットラボ 靴履き替えエリア床面	2.2E+01	3・4号機ホットラボ 床面1	1.5E+01	3・4号機ホットラボ 装備脱衣エリア床面	1.7E+01
測定ポイント	√18 日	測定ポイント	√18 日	測定ポイント	√20 日	測定ポイント	√20 日
3・4号機ホットラボ 床面2	1.1E+01	3・4号機ホットラボ 靴履き替えエリア床面	4.2E+00	3・4号機ホットラボ 床面1	5.6E+00	3・4号機ホットラボ 装備脱衣エリア床面	1.5E+01
測定ポイント	√20 日	測定ポイント	√20 日	測定ポイント	√27 日	測定ポイント	√30 日
3・4号機ホットラボ 床面2	1.4E+01	3・4号機ホットラボ 靴履き替えエリア床面	5.6E+00	3・4号機ホットラボ 床面1	8.9E+00	3・4号機ホットラボ 靴箱1	1.4E+00

※1 スミア採取中、装備脱衣していたため除染できず。✓

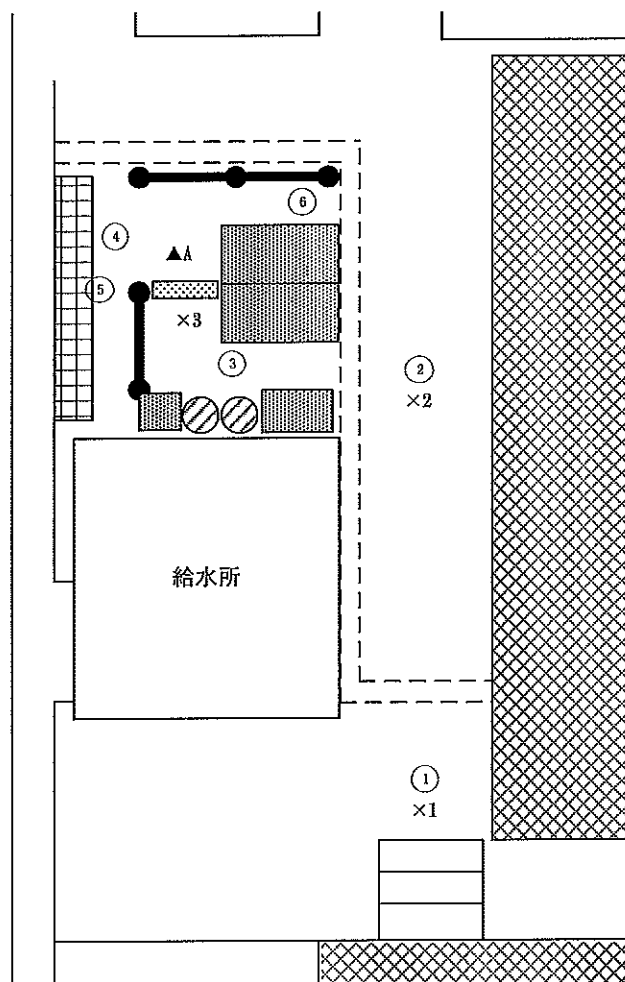
※2 ダスト採取中、装備脱衣していたため温度が高いものと思われます。(監理員に確認済み)✓

# 放射線測定ポイント

測定エリア

1号機 タービン建屋 マシンショップ

- × : 線量当量率
- : 表面汚染密度
- ▲ : 空气中放射性物質濃度



表面汚染密度測定ポイント

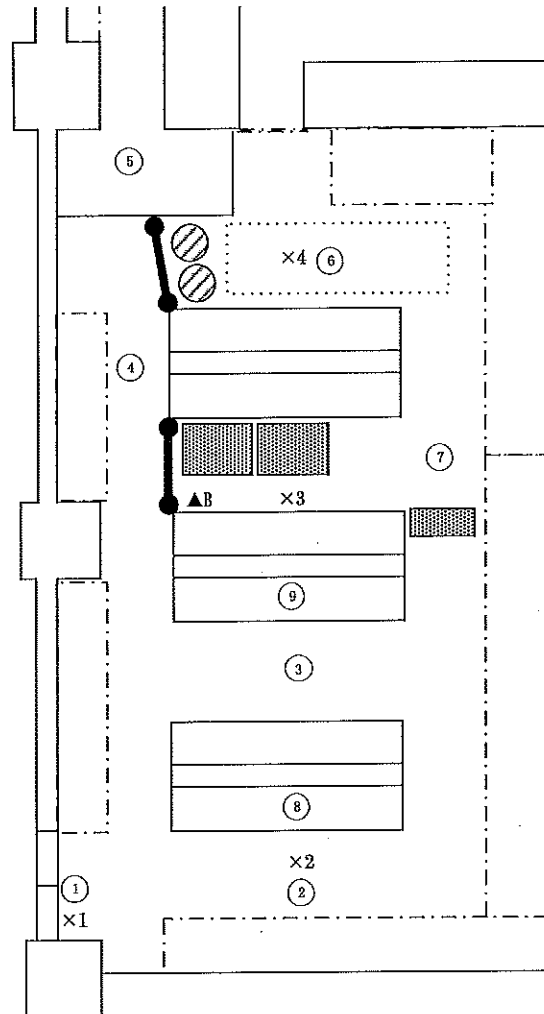
①	移動経路床面
②	移動経路床面
③	装備脱衣エリア床面
④	靴履き替えエリア床面
⑤	靴箱
⑥	床面

# 放射線測定ポイント

測定エリア

1.2号機 サービス建屋 ホットラボ

- × : 線量当量率
- : 表面汚染密度
- ▲ : 空气中放射性物質濃度



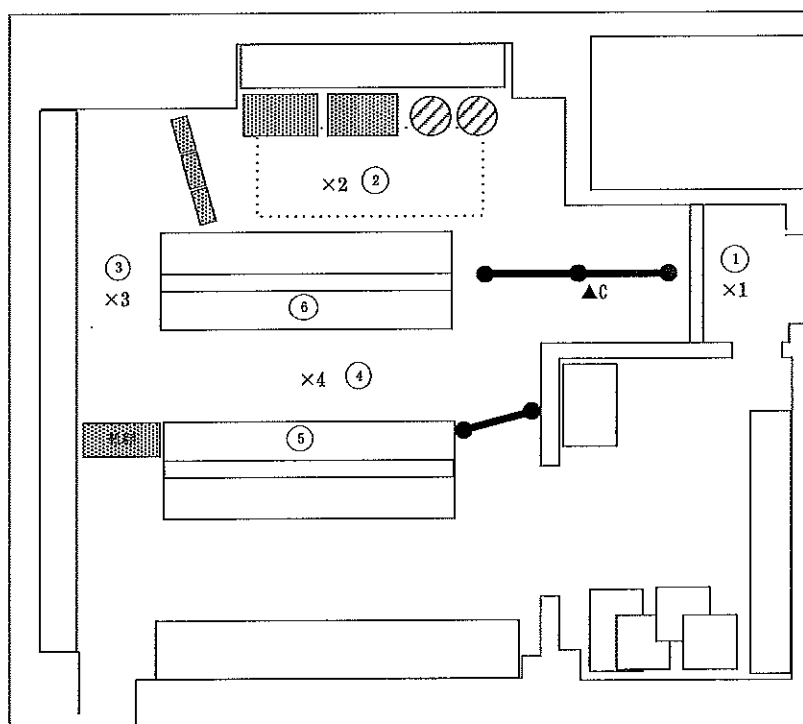
表面汚染密度測定ポイント	
①	床面
②	靴履き替えエリア床面
③	靴履き替えエリア床面
④	床面
⑤	床面
⑥	装備脱衣エリア床面
⑦	床面
⑧	靴箱
⑨	靴箱

# 放射線測定ポイント

測定エリア

3.4号機 サービス建屋 ホットラボ

- × : 線量当量率
- : 表面汚染密度
- ▲ : 空气中放射性物質濃度



表面汚染密度測定ポイント	
①	床面
②	装備脱衣エリア床面
③	床面
④	靴履き替えエリア床面
⑤	靴箱
⑥	靴箱

**5・6号機建屋 靴履替エリア清掃・汚染確認  
(11月分放射線測定記録集計表)**

放射線測定記録（平成27年11月）	5・6号機建屋 靴履替エリア清掃・汚染確認
-------------------	-----------------------

(単位: Bq/cm<sup>2</sup>)

エリア	測定ポイント	✓ 4 日	✓ 10 日	✓ 17 日※	✓ 25 日※	
5号機オペフロ	チェンジングBOX 1	<3.4E-01	<2.8E-01	<3.3E-01	<3.3E-01	
〃	チェンジングBOX 2	<3.4E-01	3.9E-01	<3.3E-01	<3.3E-01	
〃	チェンジングBOX 3	<3.4E-01	<2.8E-01	<3.3E-01	<3.3E-01	
〃	チェンジングBOX 4	<3.4E-01	<2.8E-01	—	—	
〃	靴履き替えエリア	<3.4E-01	3.9E-01	—	—	
〃	配備靴 1	<3.4E-01	<2.8E-01	<3.3E-01	<3.3E-01	
〃	配備靴 2	<3.4E-01	<2.8E-01	—	<3.3E-01	
〃	配備靴 3	—	<2.8E-01	—	—	
〃	配備靴 4	—	—	—	—	
—	—	—	—	—	—	
—	—	—	—	—	—	
—	—	—	—	—	—	

エリア	測定ポイント	✓ 4 日	✓ 10 日	✓ 17 日	✓ 25 日	
5号機C UWポンプ室	チェンジングBOX	<3.4E-01	<2.6E-01	<2.8E-01	<3.3E-01	
〃	配備靴 1	<3.4E-01	<2.6E-01	<2.8E-01	<3.3E-01	
—	—	—	—	—	—	
—	—	—	—	—	—	
—	—	—	—	—	—	

エリア	測定ポイント	✓ 4 日	✓ 10 日	✓ 17 日	✓ 25 日	
5号機S/C入口	チェンジングBOX	<3.4E-01	<3.1E-01	<3.3E-01	<3.8E-01	
〃	配備靴 1	<3.4E-01	<3.1E-01	<3.3E-01	<3.8E-01	
—	—	—	—	—	—	
—	—	—	—	—	—	
—	—	—	—	—	—	

エリア	測定ポイント	✓ 4 日	✓ 10 日	✓ 17 日	✓ 25 日	
5号機ベデスタル入口	チェンジングBOX 1	<5.0E-01	<4.8E-01	<5.2E-01	1.7E+00	
〃	チェンジングBOX 2	<5.0E-01	1.3E+00	<5.2E-01	1.1E+00	
〃	配備靴	<5.0E-01	<4.8E-01	<5.2E-01	8.5E-01	
—	—	—	—	—	—	
—	—	—	—	—	—	

エリア	測定ポイント	✓ 4 日	✓ 10 日	✓ 17 日	✓ 25 日	
6号機オペフロ	チェンジングBOX 1	<3.4E-01	<3.1E-01	<3.3E-01	<3.3E-01	
〃	チェンジングBOX 2	<3.4E-01	<3.1E-01	<3.3E-01	<3.3E-01	
〃	靴履き替えエリア	<3.4E-01	<3.1E-01	<3.3E-01	<3.3E-01	
〃	配備靴 1	<3.4E-01	<3.1E-01	<3.3E-01	<3.3E-01	
〃	配備靴 2	<3.4E-01	<3.1E-01	<3.3E-01	<3.3E-01	
〃	配備靴 3	<3.4E-01	<3.1E-01	<3.3E-01	<3.3E-01	
〃	配備靴 4	<3.4E-01	<3.1E-01	<3.3E-01	<3.3E-01	
〃	配備靴 5	<3.4E-01	<3.1E-01	<3.3E-01	<3.3E-01	
〃	配備靴 6	<3.4E-01	<3.1E-01	<3.3E-01	<3.3E-01	
〃	配備靴 7	<3.4E-01	<3.1E-01	—	<3.3E-01	
〃	配備靴 8	—	—	—	—	
〃	配備靴 9	—	—	—	—	
—	—	—	—	—	—	
—	—	—	—	—	—	
—	—	—	—	—	—	

※5号機オペフロはエリア縮小に伴いチェンジングBOX 4、靴履き替えエリアは11月17日よりなくなりました。✓



放射線測定記録（平成27年11月）	5・6号機建屋 靴履替エリア清掃・汚染確認
-------------------	-----------------------

（単位：Bq/cm<sup>2</sup>）

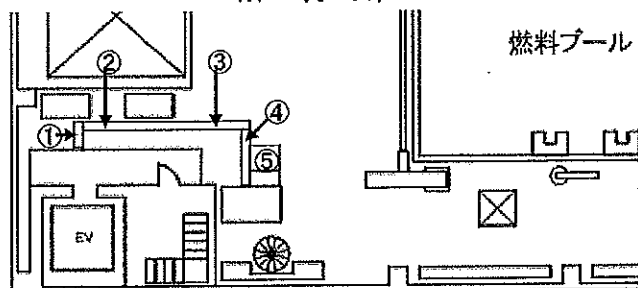
エリア	測定ポイント	√ 4 日	√ 10 日	√ 17 日	√ 25 日
5・6号機S/B1F	チェンジングBOX1	<2.2E-01	<2.0E-01	<2.5E-01	<2.5E-01
〃	靴履き替えエリア1	<2.2E-01	<2.0E-01	2.8E-01	<2.5E-01
〃	靴履き替えエリア2	<2.2E-01	<2.0E-01	2.8E-01	<2.5E-01
〃	靴履き替えエリア3	<2.2E-01	<2.0E-01	<2.5E-01	<2.5E-01
〃	チェンジングBOX2	<2.2E-01	<2.0E-01	<2.5E-01	<2.5E-01
〃	配備靴1	<2.2E-01	<2.0E-01	<2.5E-01	<2.5E-01
〃	配備靴2	<2.2E-01	<2.0E-01	<2.5E-01	<2.5E-01
〃	配備靴3	<2.2E-01	<2.0E-01	<2.5E-01	<2.5E-01
〃	配備靴4	<2.2E-01	<2.0E-01	<2.5E-01	<2.5E-01
〃	配備靴5	<2.2E-01	<2.0E-01	<2.5E-01	<2.5E-01
〃	配備靴6	—	<2.0E-01	<2.5E-01	<2.5E-01
〃	配備靴7	—	<2.0E-01	<2.5E-01	<2.5E-01
〃	配備靴8	—	<2.0E-01	<2.5E-01	<2.5E-01
〃	配備靴9	—	<2.0E-01	<2.5E-01	<2.5E-01
〃	配備靴10	—	<2.0E-01	—	—
〃	配備靴11	—	—	—	—
〃	配備靴12	—	—	—	—
〃	配備靴13	—	—	—	—
—	—	—	—	—	—
—	—	—	—	—	—

※ 配備靴に関しては、測定時の配備数により、測定ポイントが増減します。✓

## 表面汚染密度測定ポイント

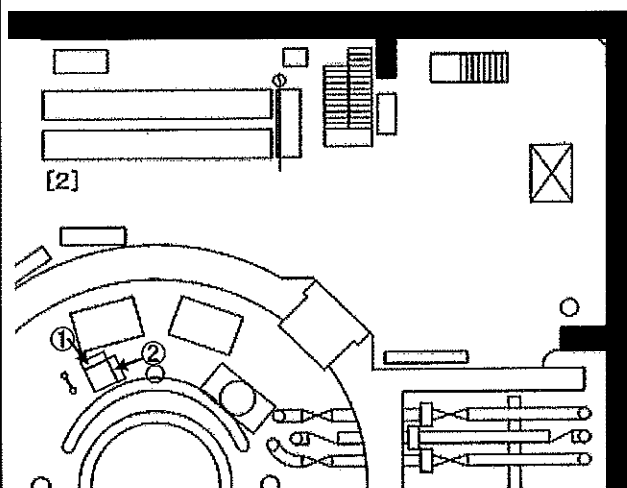
### ●5号機オベフロ

※11月4日、10日



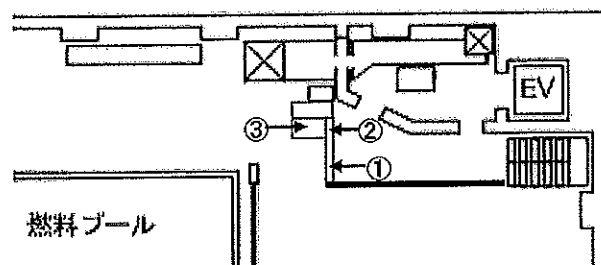
※スミアポイントNo. ⑥以降は靴のデータになります。  
(配備数により、ポイント数が増減します)

### ●5号機ベデスタル入口



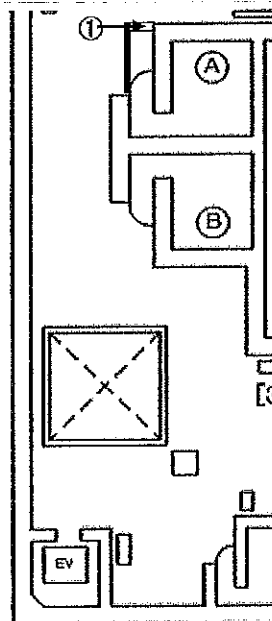
※スミアポイントNo. ③以降は靴のデータになります。  
(配備数により、ポイント数が増減します)

### ●6号機オベフロ



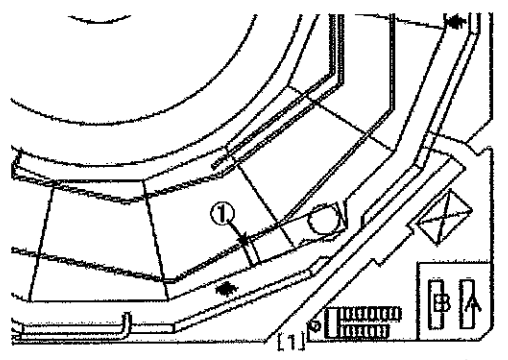
※スミアポイントNo. ④以降は靴のデータになります。  
(配備数により、ポイント数が増減します)

### ●5号機CUWポンプ室



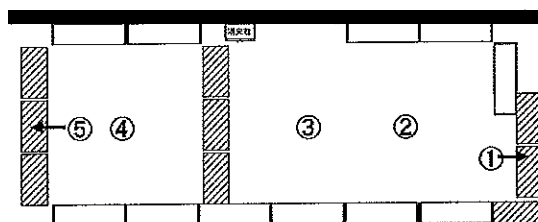
※スミアポイントNo. ②以降は靴のデータになります。  
(配備数により、ポイント数が増減します)

### ●5号機S/C入口



※スミアポイントNo. ②以降は靴のデータになります。  
(配備数により、ポイント数が増減します)

### ●5・6号機S/B1F

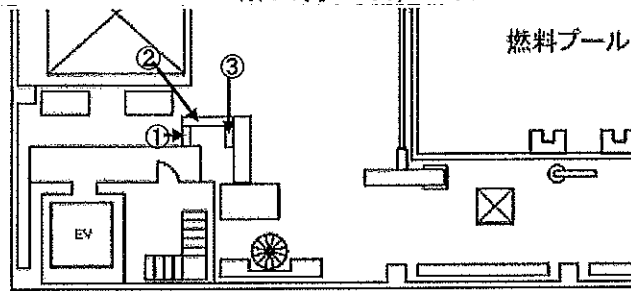


※スミアポイントNo. ⑥以降は靴のデータになります。  
(配備数により、ポイント数が増減します)

## 表面汚染密度測定ポイント

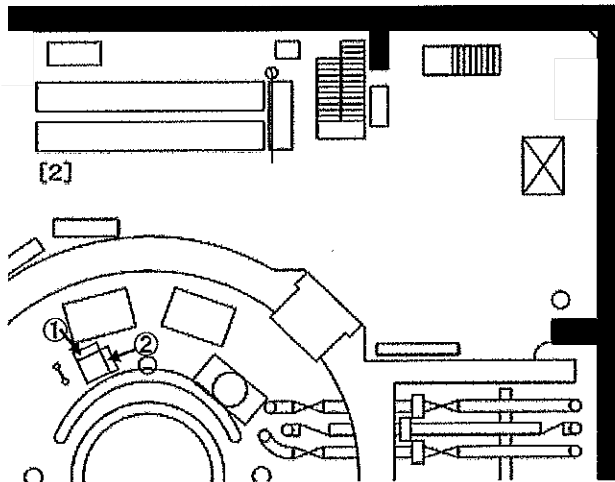
### ●5号機オペフロ

※11月17日, 25日



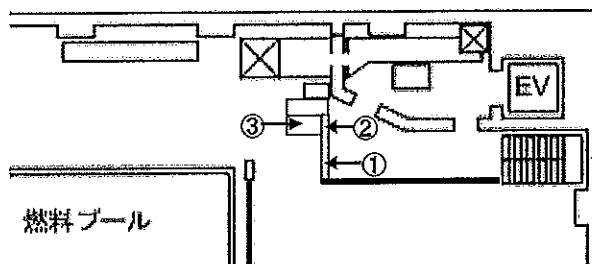
※スミアポイントNo. ④以降は靴のデータになります。  
(配備数により、ポイント数が増減します)

### ●5号機ベデスタル入口



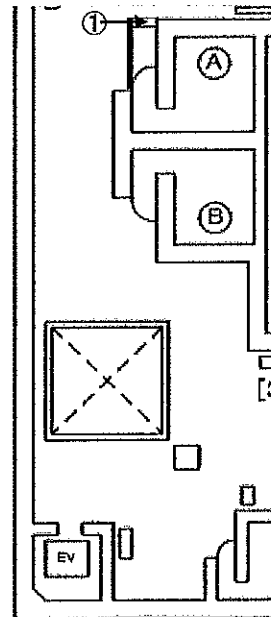
※スミアポイントNo. ③以降は靴のデータになります。  
(配備数により、ポイント数が増減します)

### ●6号機オペフロ



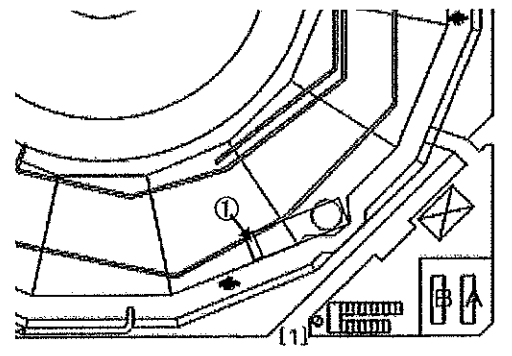
※スミアポイントNo. ④以降は靴のデータになります。  
(配備数により、ポイント数が増減します)

### ●5号機CUWポンプ室



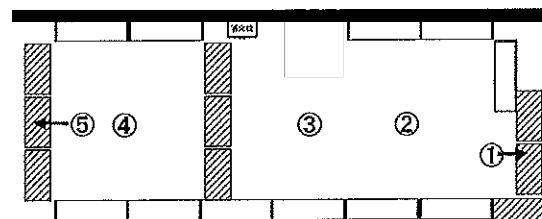
※スミアポイントNo. ②以降は靴のデータになります。  
(配備数により、ポイント数が増減します)

### ●5号機S/C入口



※スミアポイントNo. ②以降は靴のデータになります。  
(配備数により、ポイント数が増減します)

### ●5・6号機S/B1F



※スミアポイントNo. ⑥以降は靴のデータになります。  
(配備数により、ポイント数が増減します)