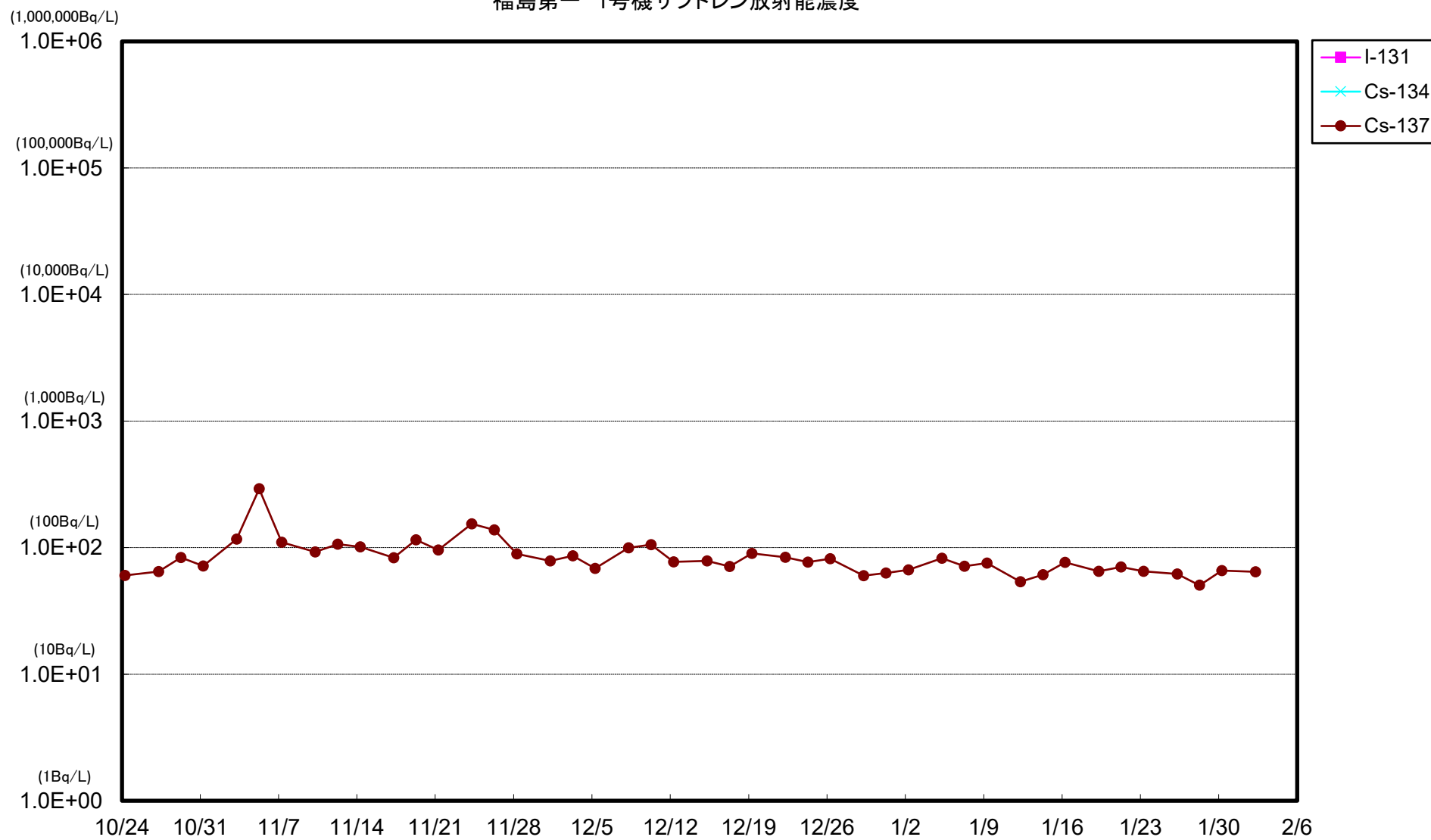


サブドレン等 分析結果 (γ)

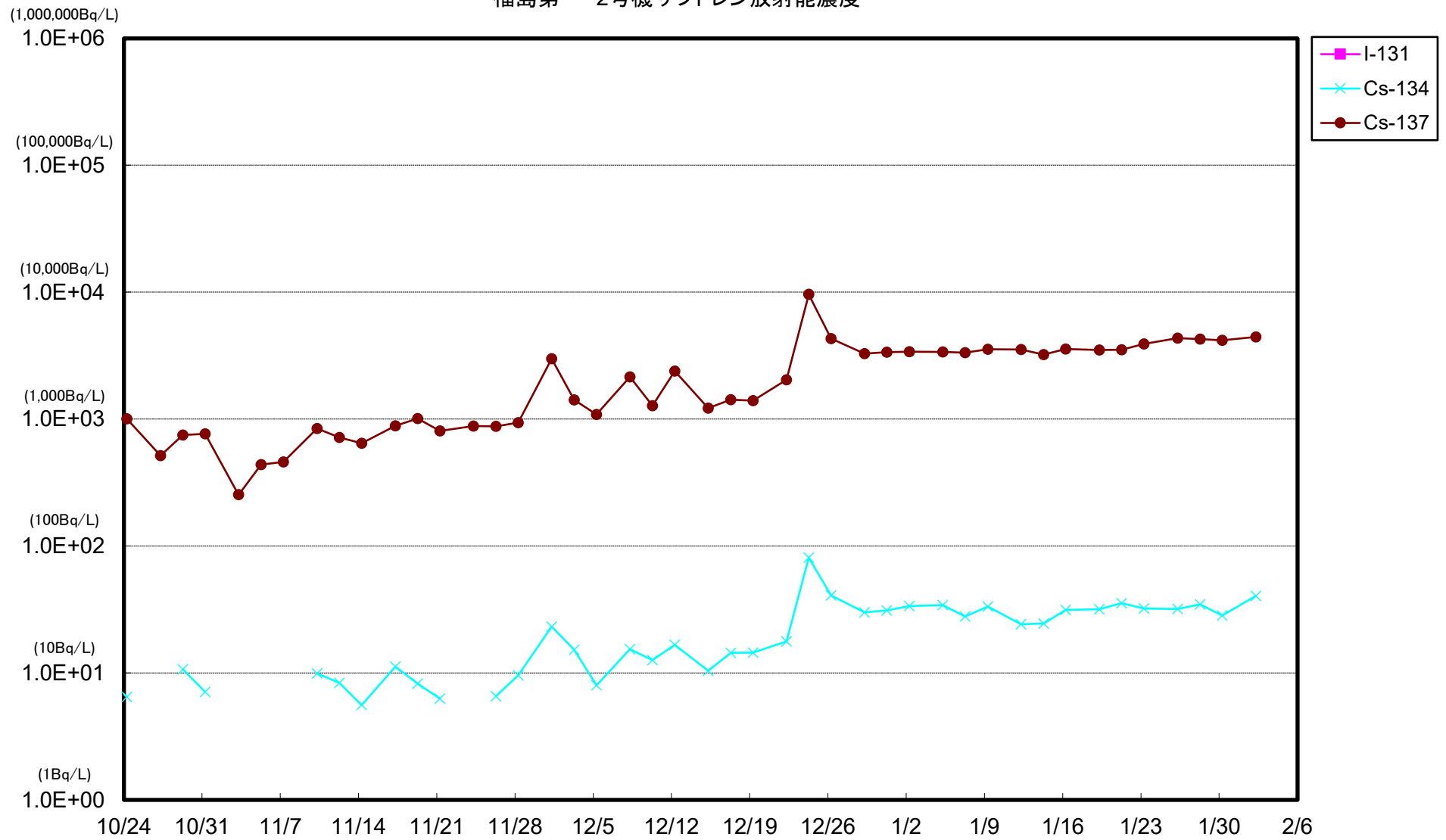
採取地点	採取日時	分析項目		
		I-131 (Bq/L)	Cs-134 (Bq/L)	Cs-137 (Bq/L)
1号機サブドレン	2026/02/02 06:35	< 4.8E+00	< 4.1E+00	6.4E+01
2号機サブドレン	2026/02/02 06:40	< 2.0E+01	4.0E+01	4.4E+03
3号機サブドレン	2026/02/02 06:45	< 4.3E+00	< 3.6E+00	< 3.5E+00
4号機サブドレン	2026/02/02 07:33	< 4.4E+00	< 5.4E+00	< 3.7E+00
5号機サブドレン	—	—	—	—
6号機サブドレン	—	—	—	—
構内深井戸	—	—	—	—

- ・不等号 (< : 小なり) は、検出限界値未満 (ND)を表す。
- ・測定対象外および採取中止の項目は「—」と記す。
- ・ $\bigcirc.\bigcirc\text{E}\pm\bigcirc$ とは、 $\bigcirc.\bigcirc\times 10^{\pm\bigcirc}$ であることを意味する。
(例) $3.1\text{E}+01$ は 3.1×10^1 で31, $3.1\text{E}+00$ は 3.1×10^0 で3.1, $3.1\text{E}-01$ は 3.1×10^{-1} で0.31と読む。

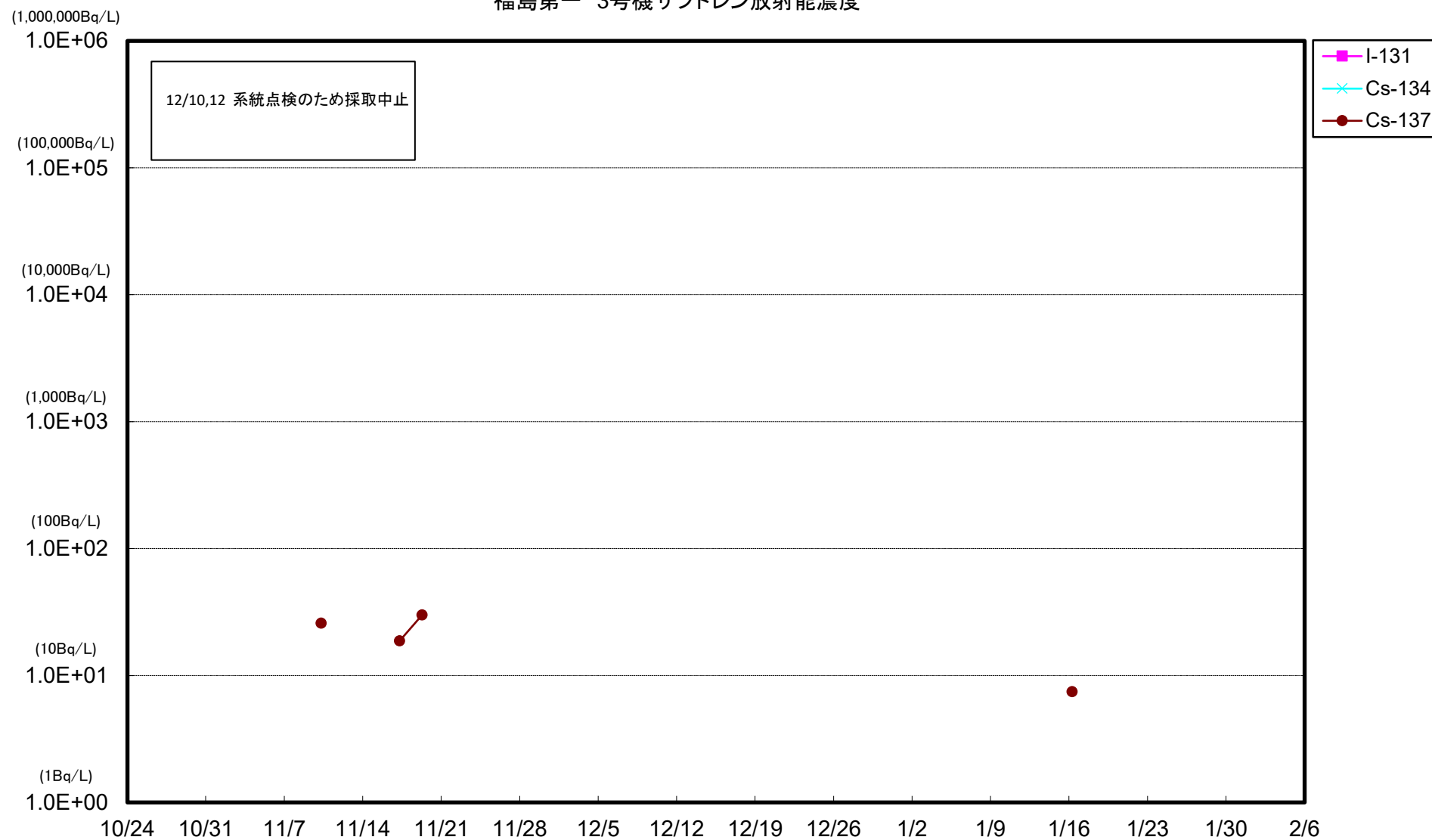
福島第一 1号機サブドレン放射能濃度



福島第一 2号機サブドレン放射能濃度



福島第一 3号機サブドレン放射能濃度



福島第一 4号機サブドレン放射能濃度

