

原子炉主任技術者(5号機)

確 認
日付 H28.2.8

原子炉主任技術者(6号機)

確 認
日付 H28.2.5

放射線防護部 放射線管理G

承 認	審 査	作 成
日付 /	日付 H28.2.4	日付 H28.2.4

A R M 管 理 月 報

[5 / 6 号 機]

平成 28 年 1 月分のARM管理月報を作成しましたので、報告します。

添付資料

エリアモニタ指示記録 ————— 1 部

本記録は、「DA-53 放射線管理基本マニュアル II 詳細事項、2. 1 1 放射線モニタリング (実施計画 第 101 条)」に従う管理区域内測定に基づき、測定するものです。

以 上

5号機 ARM 管理月報測定値評価結果

平成 28 年 1 月分

評価結果 (異常の有無※ ¹)	異常の内容※ ²	
	調査内容	対応方法
異常なし・異常あり (内容を記入)		

※1:「異常なし」或いは「異常あり」のどちらかを"○"で囲み、「異常あり」の場合はその内容を記載する。

※2:「異常あり」とは以下に示す管理基準値以上の値であった場合などを言い、行った調査方法の内容や実施済み或いは今後実施する対応方法などについて記載する。

ARM 管理月報管理基準値

1. 警報設定値未満である事。
(警報設定値については下表の通り)

単位: mSv/h

No.	建屋	計測場所	警報設定値	備考
1	R/B	R/B 5F 燃料プール区域 (東側)	9.0E+00	
2		R/B 5F 燃料プール区域 (西側)	6.0E+00	
3		R/B 5F 原子炉区域 (高感度)	9.0E-02	
4		R/B 5F 原子炉区域 (低感度)	6.0E+00	
5		R/B 5F 原子炉区域北側出入口	3.0E-01	
6		R/B 5F 機器ハッチ区域	2.0E-02	
7		R/B 4F 機器ハッチ区域	1.3E-02	
8		R/B 3F 機器ハッチ区域	2.0E-02	
9		R/B 3F 汚染機器貯蔵区域	4.2E-01	
10		R/B 3F CRD 補修室	1.4E-01	
11		R/B 2F 機器ハッチ区域	1.2E-02	
12		R/B 2F 北側通路	1.5E-02	
13		R/B 1F CRD 水圧制御ユニット南側	2.0E-02	
14		R/B 1F CRD 水圧制御ユニット北側	3.0E-02	
15		R/B 1F TIP 駆動機構据付区域	2.0E-02	
16		R/B 1F TIP 機器室	1.8E-01	
17		R/B 1F 機器ハッチ区域	2.0E-02	
18		R/B BF トーラスエリア	8.0E-01	
19		R/B BF RHR ポンプ室南側	5.0E-01	
20		R/B BF RHR ポンプ室北側	4.5E-01	
21		C/B 1F 活性炭ホールドアップ室	3.2E-03	
22		C/B 2F 活性炭ホールドアップ室	2.8E-03	
23	T/B	T/B 2F タービン発電機室	1.8E-01	
24		T/B 2F タービン発電室除染区域	3.6E-02	
25		T/B 1F 大物搬入口	3.2E-03	

No.	建屋	計測場所	警報設定値	備考
26	T/B	T/B BF 予備給水ポンプ区域	1.6E-02	
27		T/B BF 復水ポンプ区域	2.0E-02	
28		T/B BF 復水脱塩装置区域	3.2E-03	
29		T/B BF 復水脱塩再生室	5.0E-02	
30		T/B BF 排ガス予冷器室(A)	3.8E-01	
31		T/B BF 排ガス予冷器室(B)	6.5E-01	
32	C/B	S/B 2F 中央操作室	2.5E-03	
33		S/B 1F 出入口	2.7E-03	
34	Rw/B	RW/B 1F 制御室	4.0E-03	
35		RW/B 1F 東側区域	1.0E-02	
36		RW/B 1F 西側区域	1.8E-02	
37		RW/B BF 東側区域	6.0E-02	
38		RW/B BF 西側区域	2.0E-02	
39		RW/B 3F 遠心脱水機室	2.1E-01	
40		RW/B 3F フンダ型脱水機室	1.2E-01	
41	FSTR	FSTR 1F 作業室	1.0E-02	
42		FSTR デカントポンプ室	2.0E-02	

(備考)

6号機 ARM 管理月報測定値評価結果

平成 28 年 1 月分

評価結果 (異常の有無※ ¹)	異常の内容※ ²	
	調査内容	対応方法
異常なし・異常あり (内容を記入)		

※1:「異常なし」或いは「異常あり」のどちらかを"○"で囲み、「異常あり」の場合はその内容を記載する。

※2:「異常あり」とは以下に示す管理基準値以上の値であった場合などを言い、行った調査方法の内容や実施済み或いは今後実施する対応方法などについて記載する。

ARM 管理月報管理基準値

1. 警報設定値未満である事。
(警報設定値については下表の通り)

単位: mSv/h

No.	建屋	計測場所	警報設定値	備考
1	R/B	原子炉建屋 6 階燃料プール上東側北寄	4.5E-01	
2		原子炉建屋 6 階燃料プール上東側南寄	5.0E-01	
3		原子炉建屋 6 階北側中央	1.8E-01	
4		原子炉建屋 6 階北側西寄	6.5E+00	
5		原子炉建屋 6 階エレベータ入口付近	2.0E-02	
6		原子炉建屋 6 階ハッチ区域	4.0E-02	
7		原子炉建屋 5 階 RWCU F/D 弁区域	1.5E-02	
8		原子炉建屋 4 階汚染機器貯蔵室	4.5E-02	
9		原子炉建屋 4 階 CRD 補修室	9.0E-02	
10		原子炉建屋 4 階北西側入口付近	1.0E-02	
11		原子炉建屋 3 階南側 CRD 水圧制御	1.4E-02	
12		原子炉建屋 3 階北側 CRD 水圧制御	1.0E-02	
13		原子炉建屋 2 階 TIP 駆動機構	1.4E-02	
14		原子炉建屋 2 階 TIP 機器室	3.0E-01	
15		原子炉建屋 2 階北東側入口付近	2.0E-02	
16		原子炉建屋 1 階機器ハッチ区域	1.4E-02	
17		スタックモニタ室	4.0E-03	
18		原子炉建屋地下 1 階 PCV 入口付近	3.0E-02	
19		原子炉建屋地下 2 階北側ドレンサンプ	2.0E-02	
20		原子炉建屋地下 2 階 RHR ポンプ室	3.0E-01	
21		原子炉建屋地下 2 階 RCIC ポンプ室	2.0E-02	
22	T/B	タービン建屋 2 階オペレーティングフロア	2.4E-01	
23		タービン建屋 2 階除染区域	1.4E-02	
24		タービン建屋 1 階電動給水ポンプ区域	3.6E-03	
25		タービン建屋 1 階発電機補助機器	1.5E-02	
26		タービン建屋 1 階オフガス機器廻り	5.0E-03	

No.	建屋	計測場所	警報設定値	備考
27	T/B	タービン建屋地下1階南側廊下	4.0E-03	
28		タービン建屋地下1階コンデミ再生区域	1.0E-02	
29		タービン建屋地下1階コンデミ室	1.1E-02	
30		タービン建屋地下1階高圧復水ポンプ区域	1.7E-02	
31	Rw/B	ラドウェスト建屋3階床ドレン用ベントフィルタ室	2.0E-02	
32		ラドウェスト建屋3階床ドレン用ベントフィルタ室	2.0E-02	
33		ラドウェスト建屋2階ホッパー室	3.4E-03	
34		ラドウェスト建屋1階操作通路南西側	3.0E-02	
35		ラドウェスト建屋1階主入口付近	1.0E-02	
36		ラドウェスト建屋1階制御室	3.2E-03	
37		ラドウェスト建屋地下1階オフガス機器室	3.8E-03	
38		ラドウェスト建屋地下2階南側サンプ区域	2.0E-02	
39		ラドウェスト建屋地下2階東側サンプ区域	2.0E-02	
40		ラドウェスト建屋地下2階オフガス機器室	4.0E-03	

(備考)

・No.38, 39, 40 滞留水の影響により人が立ち入れない状況にあり、修理または代替品の補充が速やかに実施できず、当該エリアの外部放射線に係わる線量等量率が定められた頻度で測定できないため、「欠測時妥当性評価書検討書(H24.7.9)」による評価の結果、欠測対象データについては、(No.19R/B B2F 北側ドレンサンプ No.37Rw/B B1F オフガス機器室)を代替監視箇所とした。

監視の結果、No.38, 39, 40について、異常は確認されなかった。

福島第一原子力発電所 5号機
エリアモニタ指示記録
(2016年01月)

(単位: mSv/h)

	測定日 (曜日)	09日 (土)	10日 (日)	11日 (月)	12日 (火)	13日 (水)	14日 (木)	15日 (金)	16日 (土)
SEQ	電気出力 (MWE) 時間 (AM9)	0	0	0	0	0	0	0	0
	計測場所								
001	R/B 5F燃料プール区域東側	3.0E+0	3.0E+0	3.0E+0	3.0E+0	3.0E+0	3.0E+0	3.0E+0	3.0E+0
002	R/B 5F燃料プール区域西側	2.5E+0	2.5E+0	2.5E+0	2.5E+0	2.5E+0	2.5E+0	2.5E+0	2.5E+0
003	R/B 5F原子炉区域(高感度)	3.8E-3	3.8E-3	3.8E-3	3.8E-3	3.8E-3	3.8E-3	3.8E-3	3.8E-3
004	R/B 5F原子炉区域(低感度)	2.3E+0	2.3E+0	2.3E+0	2.3E+0	2.3E+0	2.3E+0	2.3E+0	2.3E+0
005	R/B 5F原子炉区域北側出入口	6.0E-3	6.0E-3	6.0E-3	6.0E-3	6.0E-3	6.0E-3	6.0E-3	6.0E-3
006	R/B 5F機器ハッチ区域	9.0E-4	9.0E-4	9.0E-4	9.0E-4	9.0E-4	9.0E-4	9.0E-4	9.0E-4
007	R/B 4F機器ハッチ区域	1.0E-3	1.0E-3	1.0E-3	1.0E-3	1.0E-3	1.0E-3	1.0E-3	1.0E-3
008	R/B 3F機器ハッチ区域	1.0E-3	1.0E-3	1.0E-3	1.0E-3	1.0E-3	1.0E-3	1.0E-3	1.0E-3
009	R/B 3F汚染機器貯蔵区域	1.8E-2	1.8E-2	1.8E-2	1.8E-2	1.8E-2	1.8E-2	1.8E-2	1.8E-2
010	R/B 3FCRD補修室	5.5E-3	5.5E-3	5.5E-3	5.5E-3	5.5E-3	5.5E-3	5.5E-3	5.5E-3
011	R/B 2F機器ハッチ区域	1.0E-3	1.0E-3	1.0E-3	1.0E-3	1.0E-3	1.0E-3	1.0E-3	1.0E-3
012	R/B 2F北側通路	7.0E-4	7.0E-4	7.0E-4	7.0E-4	7.0E-4	7.0E-4	7.0E-4	7.0E-4
013	R/B 1FCRD水压制御ユニット南側	2.3E-3	2.3E-3	2.3E-3	2.3E-3	2.3E-3	2.3E-3	2.3E-3	2.3E-3
014	R/B 1FCRD水压制御ユニット北側	4.5E-3	4.5E-3	4.5E-3	4.5E-3	4.5E-3	4.5E-3	4.5E-3	4.5E-3
015	R/B 1FTIP駆動機構据付区域	4.5E-4	4.5E-4	4.5E-4	4.5E-4	4.5E-4	4.5E-4	4.5E-4	4.5E-4
016	R/B 1FTIP機器室	2.8E-2	2.8E-2	2.8E-2	2.8E-2	2.8E-2	2.8E-2	2.8E-2	2.8E-2
017	R/B 1F機器ハッチ区域	1.3E-3	1.3E-3	1.3E-3	1.3E-3	1.3E-3	1.3E-3	1.3E-3	1.3E-3
018	R/B Bフトーラスエリア	1.0E-1	1.0E-1	1.0E-1	1.0E-1	1.0E-1	1.0E-1	1.0E-1	1.0E-1
019	R/B BFRHRポンプ室南側	2.8E-2	2.8E-2	2.8E-2	2.8E-2	2.8E-2	2.8E-2	2.8E-2	2.8E-2
020	R/B BFRHRポンプ室北側	2.8E-2	2.8E-2	2.8E-2	2.8E-2	2.8E-2	2.8E-2	2.8E-2	2.8E-2
021	R/BBF(1F)活性炭ホールドアップ室	2.8E-4	2.8E-4	2.8E-4	2.8E-4	2.8E-4	2.8E-4	2.8E-4	2.8E-4
022	R/BBF(2F)活性炭ホールドアップ室	2.8E-4	2.8E-4	2.8E-4	2.8E-4	2.8E-4	2.8E-4	2.8E-4	2.8E-4
023	T/B 2Fタービン発電機室	3.0E-3	3.0E-3	3.0E-3	3.0E-3	3.0E-3	3.0E-3	3.0E-3	3.0E-3
024	T/B 2Fタービン発電機室除染区域	3.5E-4	3.5E-4	3.5E-4	3.5E-4	3.5E-4	3.5E-4	3.5E-4	3.5E-4
025	T/B 1F大物搬入口	4.0E-4	4.0E-4	4.0E-4	4.0E-4	4.0E-4	4.0E-4	4.0E-4	4.0E-4
026	T/B BF予備給水ポンプ区域	2.5E-4	2.5E-4	2.5E-4	2.5E-4	2.5E-4	2.5E-4	2.5E-4	2.5E-4
027	T/B BF復水ポンプ区域	3.5E-4	3.5E-4	3.5E-4	3.5E-4	3.5E-4	3.5E-4	3.5E-4	3.5E-4
028	T/B BF復水脱塩装置区域	3.3E-4	3.3E-4	3.3E-4	3.3E-4	3.3E-4	3.3E-4	3.3E-4	3.3E-4
029	T/B BF復水脱塩再生室	2.5E-2	2.5E-2	2.5E-2	2.5E-2	2.5E-2	2.5E-2	2.5E-2	2.5E-2
030	T/B BF排ガス予冷器室(A)	2.5E-2	2.5E-2	2.5E-2	2.5E-2	2.5E-2	2.5E-2	2.5E-2	2.5E-2
031	T/B BF排ガス予冷器室(B)	2.8E-2	2.8E-2	2.8E-2	2.8E-2	2.8E-2	2.8E-2	2.8E-2	2.8E-2
032	S/B 2F中央操作室	1.9E-4	1.9E-4	1.9E-4	1.9E-4	1.9E-4	1.9E-4	1.9E-4	1.9E-4
033	S/B 1F出入口	2.7E-4	2.7E-4	2.7E-4	2.7E-4	2.7E-4	2.7E-4	2.7E-4	2.7E-4
034	RW/B 1F制御室	3.0E-4	3.0E-4						

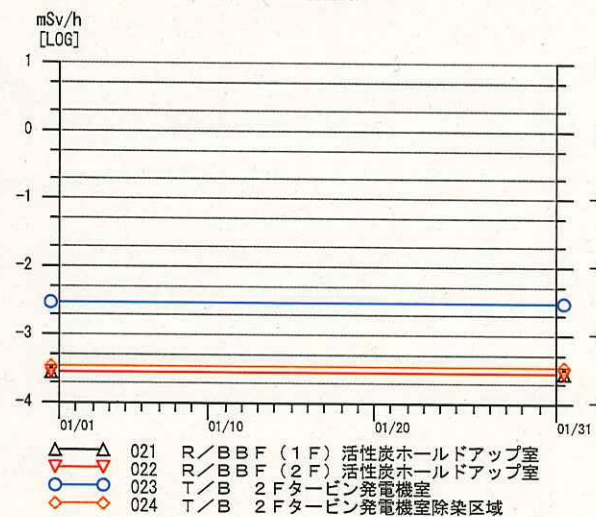
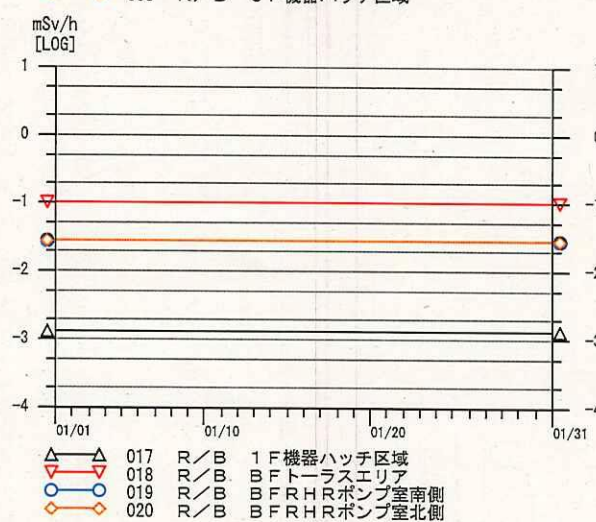
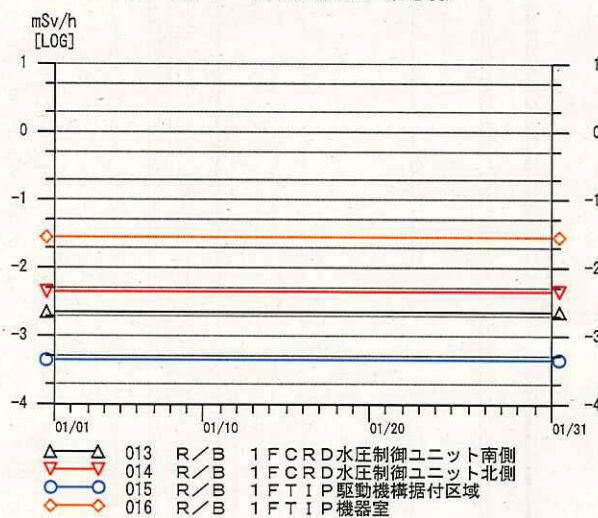
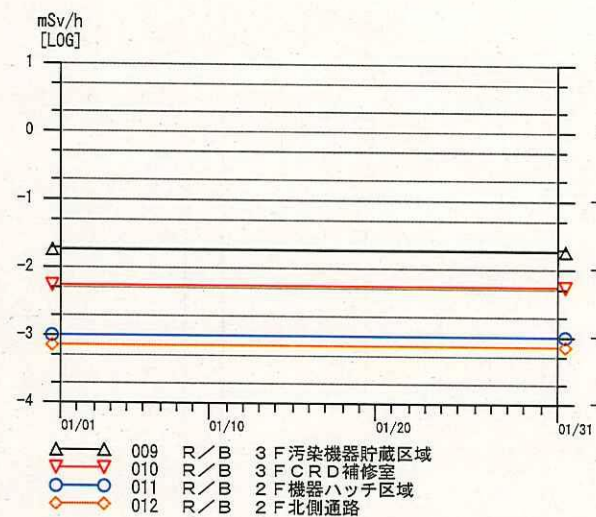
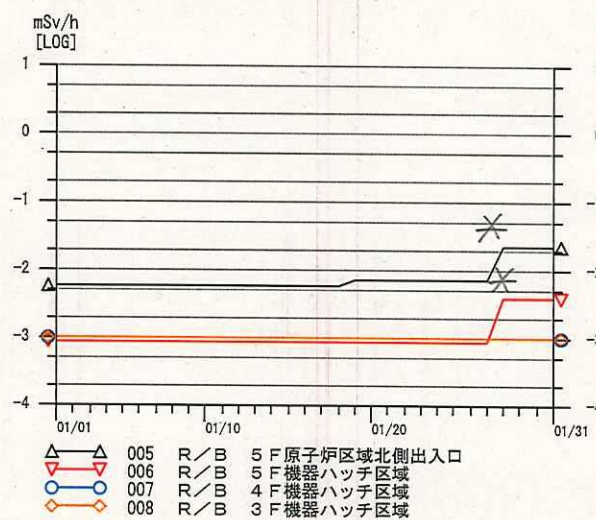
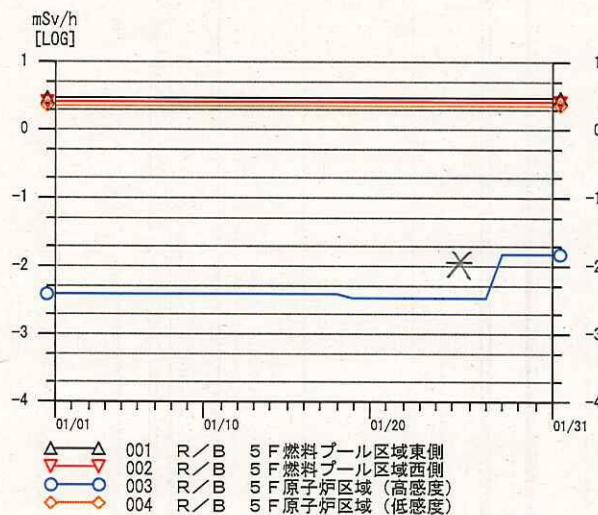
福島第一原子力発電所 5号機
エリアモニタ指示記録
(2016年01月)

(單位：mSv/h)

[illegible]

福島第一原子力発電所 5号機 エリアモニタ指示値

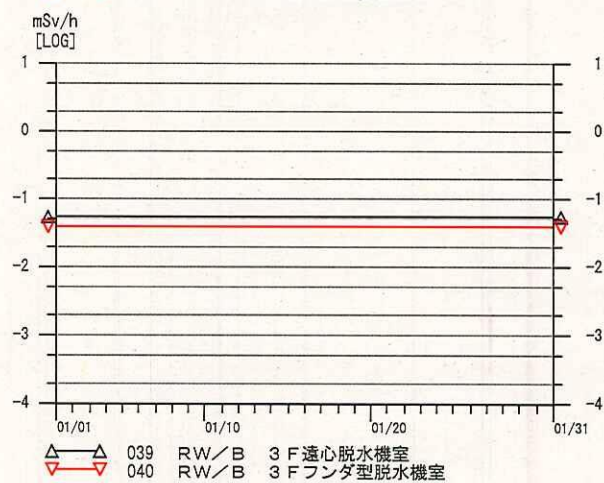
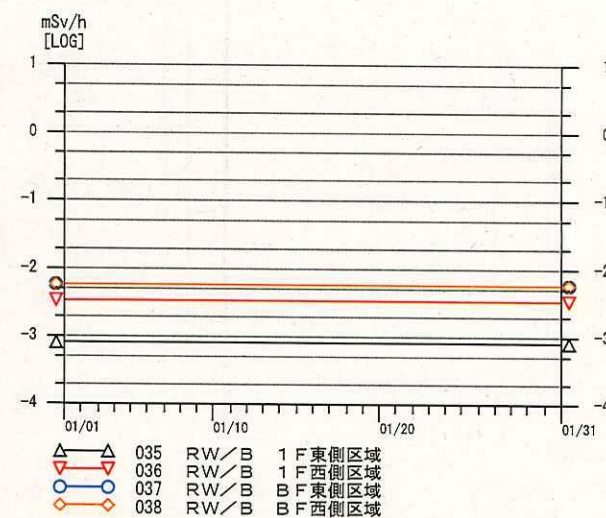
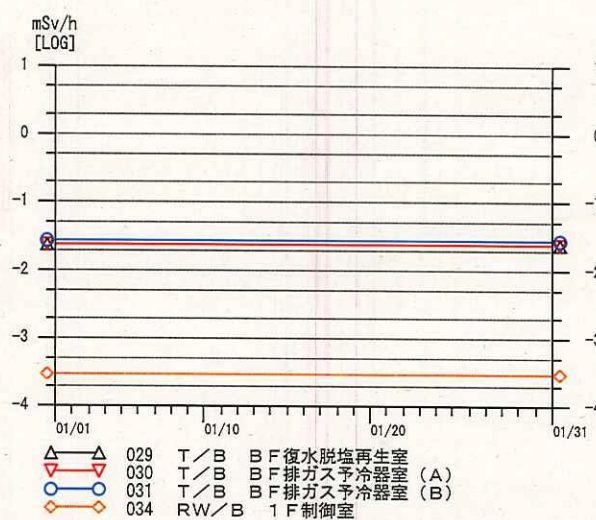
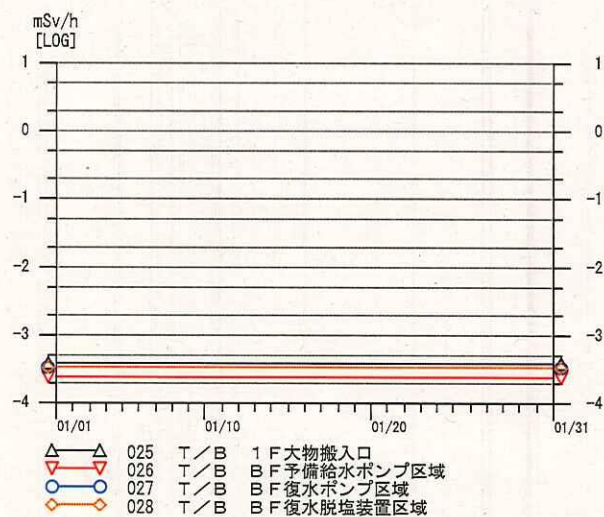
2016/01/01 ~ 2016/01/31



*: 原子炉セル及びCRDピットの木板による上昇。

福島第一原子力発電所 5号機 エリアモニタ指示値

2016/01/01 ~ 2016/01/31



福島第一原子力発電所 6号機
エリアモニタ指示記録
(2016年01月)

(単位: mSv/h)

SEQ	測定日 (曜日)	01日 (金)	02日 (土)	03日 (日)	04日 (月)	05日 (火)	06日 (水)	07日 (木)	08日 (金)
	電気出力 (MWE) 時間 (AM9)	0	0	0	0	0	0	0	0
	計測場所								
001	R/B 6F燃料プール東側北寄	2.2E-2	2.2E-2	2.2E-2	2.2E-2	2.2E-2	2.2E-2	2.2E-2	2.2E-2
002	R/B 6F燃料プール東側南寄	2.2E-2	2.2E-2	2.2E-2	2.2E-2	2.2E-2	2.2E-2	2.2E-2	2.2E-2
003	R/B 6F原子炉区域北側中央	3.0E-3	3.0E-3	3.0E-3	3.0E-3	3.0E-3	3.0E-3	3.0E-3	3.0E-3
004	R/B 6F原子炉区域北側西寄	1.9E+0	1.9E+0	1.9E+0	1.9E+0	1.9E+0	1.9E+0	1.9E+0	1.9E+0
005	R/B 6Fエレベータ入口付近	9.0E-4	9.0E-4	9.0E-4	9.0E-4	9.0E-4	9.0E-4	9.0E-4	9.0E-4
006	R/B 6F機器ハッチ区域	5.5E-4	5.5E-4	5.5E-4	5.5E-4	5.5E-4	5.5E-4	5.5E-4	5.5E-4
007	R/B 5FRWCUF/D弁区域	4.2E-4	4.2E-4	4.2E-4	4.2E-4	4.2E-4	4.2E-4	4.2E-4	4.2E-4
008	R/B 4F汚染機器貯蔵室	6.0E-3	6.0E-3	6.0E-3	6.0E-3	6.0E-3	6.0E-3	6.0E-3	6.0E-3
009	R/B 4FCRD補修室	5.0E-3	5.0E-3	5.0E-3	5.0E-3	5.0E-3	5.0E-3	5.0E-3	5.0E-3
010	R/B 4F北西側入口付近	8.0E-4	8.0E-4	8.0E-4	8.0E-4	8.0E-4	8.0E-4	8.0E-4	8.0E-4
011	R/B 3F南側CRD水圧制御	2.3E-3	2.3E-3	2.3E-3	2.3E-3	2.3E-3	2.3E-3	2.3E-3	2.3E-3
012	R/B 3F北側CRD水圧制御	1.8E-3	1.8E-3	1.8E-3	1.8E-3	1.8E-3	1.8E-3	1.8E-3	1.8E-3
013	R/B 2FTIP駆動機構	5.5E-4	5.5E-4	5.5E-4	5.5E-4	5.5E-4	5.5E-4	5.5E-4	5.5E-4
014	R/B 2FTIP機器室	3.5E-2	3.5E-2	3.5E-2	3.5E-2	3.5E-2	3.5E-2	3.5E-2	3.5E-2
015	R/B 2F北東側入口付近	9.0E-4	9.0E-4	9.0E-4	9.0E-4	9.0E-4	9.0E-4	9.0E-4	9.0E-4
016	R/B 1F機器ハッチ区域	8.5E-4	8.5E-4	8.5E-4	8.5E-4	8.5E-4	8.5E-4	8.5E-4	8.5E-4
017	スタックモニタ室	3.0E-4	3.0E-4	3.0E-4	3.0E-4	3.0E-4	3.0E-4	3.0E-4	3.0E-4
018	R/B BF1PCV入口付近	1.0E-2	1.0E-2	1.0E-2	1.0E-2	1.0E-2	1.0E-2	1.0E-2	1.0E-2
019	R/B BF2北側ドレンサンプ	4.8E-3	4.8E-3	4.8E-3	4.8E-3	4.8E-3	4.8E-3	4.8E-3	4.8E-3
020	R/B BF2 RHRポンプ室	1.9E-2	1.9E-2	1.9E-2	1.9E-2	1.9E-2	1.9E-2	1.9E-2	1.9E-2
021	R/B BF2RCICポンプ室	2.5E-3	2.5E-3	2.5E-3	2.5E-3	2.4E-3	2.4E-3	2.4E-3	2.4E-3
022	T/B 2Fオペレーティングフロア	1.8E-3	1.8E-3	1.8E-3	1.8E-3	1.8E-3	1.8E-3	1.8E-3	1.8E-3
023	T/B 2F除染区域	3.0E-4	3.0E-4	3.0E-4	3.0E-4	3.0E-4	3.0E-4	3.0E-4	3.0E-4
024	T/B 1F電動給水ポンプ区域	3.0E-4	3.0E-4	3.0E-4	3.0E-4	3.0E-4	3.0E-4	3.0E-4	3.0E-4
025	T/B 1F発電機補助機器	3.0E-4	3.0E-4	3.0E-4	3.0E-4	3.0E-4	3.0E-4	3.0E-4	3.0E-4
026	T/B 1Fオフガス機器廻り	3.8E-4	3.8E-4	3.8E-4	3.8E-4	3.8E-4	3.8E-4	3.8E-4	3.8E-4
027	T/B BF南側廊下	2.8E-4	2.8E-4	2.8E-4	2.8E-4	2.8E-4	2.8E-4	2.8E-4	2.8E-4
028	T/B BFコンデミ再生区域	1.5E-3	1.5E-3	1.5E-3	1.5E-3	1.5E-3	1.5E-3	1.5E-3	1.5E-3
029	T/B BFコンデミ室	1.8E-4	1.8E-4	1.8E-4	1.8E-4	1.8E-4	1.8E-4	1.8E-4	1.8E-4
030	T/B BF高圧復水ポンプ区域	8.0E-4	8.0E-4	8.0E-4	8.0E-4	8.0E-4	8.0E-4	8.0E-4	8.0E-4
031	RW/B 3F床ドレン用ベルトフィルタ室	1.7E-3	1.7E-3	1.7E-3	1.7E-3	1.7E-3	1.7E-3	1.7E-3	1.7E-3
032	RW/B 3F機器ドレン用ベルトフィルタ室	2.0E-3	2.0E-3	2.0E-3	2.0E-3	2.0E-3	2.0E-3	2.0E-3	2.0E-3
033	RW/B 2Fホッパー室	2.7E-4	2.7E-4	2.7E-4	2.7E-4	2.7E-4	2.7E-4	2.7E-4	2.7E-4
034	RW/B 1F操作通路南西側	5.0E-3	5.0E-3	5.0E-3	5.0E-3	5.0E-3	5.0E-3	5.0E-3	5.0E-3
035	RW/B 1F主入口付近	1.6E-3	1.6E-3	1.6E-3	1.6E-3	1.6E-3	1.6E-3	1.6E-3	1.6E-3
036	RW/B 1F制御室	6.5E-4	6.5E-4	6.5E-4	6.5E-4	6.5E-4	6.5E-4	6.5E-4	6.5E-4
037	RW/B BF1オフガス機器室	3.0E-4	3.0E-4	3.0E-4	3.0E-4	3.0E-4	3.0E-4	3.0E-4	3.0E-4
038	RW/B BF2南側サンプ区域	-	-	-	-	-	-	-	-
039	RW/B BF2東側サンプ区域	-	-	-	-	-	-	-	-
040	RW/B BF2オフガス機器室	-	-	-	-	-	-	-	-

福島第一原子力発電所 6号機
エリアモニタ指示記録
(2016年01月)

(単位: mSv/h)

SEQ	測定日 (曜日)	09日 (土)	10日 (日)	11日 (月)	12日 (火)	13日 (水)	14日 (木)	15日 (金)	16日 (土)
	電気出力 (MWE) 時間 (AM9)	0	0	0	0	0	0	0	0
	計測場所								
001	R/B 6F燃料プール東側北寄	2.2E-2	2.2E-2	2.2E-2	2.2E-2	2.2E-2	2.2E-2	2.2E-2	2.2E-2
002	R/B 6F燃料プール東側南寄	2.2E-2	2.2E-2	2.2E-2	2.2E-2	2.2E-2	2.2E-2	2.2E-2	2.2E-2
003	R/B 6F原子炉区域北側中央	3.0E-3	3.0E-3	3.0E-3	3.0E-3	3.0E-3	3.0E-3	3.0E-3	3.0E-3
004	R/B 6F原子炉区域北側西寄	1.9E+0	1.9E+0	1.9E+0	1.9E+0	1.9E+0	1.9E+0	1.9E+0	1.9E+0
005	R/B 6Fエレベータ入口付近	9.0E-4	9.0E-4	9.0E-4	9.0E-4	9.0E-4	9.0E-4	9.0E-4	9.0E-4
006	R/B 6F機器ハッチ区域	5.5E-4	5.5E-4	5.5E-4	5.5E-4	5.5E-4	5.5E-4	5.5E-4	5.5E-4
007	R/B 5FRWCUF/D弁区域	4.2E-4	4.2E-4	4.2E-4	4.2E-4	4.2E-4	4.2E-4	4.2E-4	4.2E-4
008	R/B 4F汚染機器貯蔵室	6.0E-3	6.0E-3	6.0E-3	6.0E-3	6.0E-3	6.0E-3	6.0E-3	6.0E-3
009	R/B 4FCRD補修室	5.0E-3	5.0E-3	5.0E-3	5.0E-3	5.0E-3	5.0E-3	5.0E-3	5.0E-3
010	R/B 4F北西側入口付近	8.0E-4	8.0E-4	8.0E-4	8.0E-4	8.0E-4	8.0E-4	8.0E-4	8.0E-4
011	R/B 3F南側CRD水圧制御	2.3E-3	2.3E-3	2.3E-3	2.3E-3	2.3E-3	2.3E-3	2.3E-3	2.3E-3
012	R/B 3F北側CRD水圧制御	1.8E-3	1.8E-3	1.8E-3	1.8E-3	1.8E-3	1.8E-3	1.8E-3	1.8E-3
013	R/B 2FTIP駆動機構	5.5E-4	5.5E-4	5.5E-4	5.5E-4	5.5E-4	5.5E-4	5.5E-4	5.5E-4
014	R/B 2FTIP機器室	3.5E-2	3.5E-2	3.5E-2	3.5E-2	3.5E-2	3.5E-2	3.5E-2	3.5E-2
015	R/B 2F北東側入口付近	9.0E-4	9.0E-4	9.0E-4	9.0E-4	9.0E-4	9.0E-4	9.0E-4	9.0E-4
016	R/B 1F機器ハッチ区域	8.5E-4	8.5E-4	8.5E-4	8.5E-4	8.5E-4	8.5E-4	8.5E-4	8.5E-4
017	スタックモニタ室	3.0E-4	3.0E-4	3.0E-4	3.0E-4	3.0E-4	3.0E-4	3.0E-4	3.0E-4
018	R/B BF1PCV入口付近	1.0E-2	1.0E-2	1.0E-2	1.0E-2	1.0E-2	1.0E-2	1.0E-2	1.0E-2
019	R/B BF2北側ドレンサンプ	4.8E-3	4.8E-3	4.8E-3	4.8E-3	4.8E-3	4.8E-3	4.8E-3	4.8E-3
020	R/B BF2 RHRポンプ室	1.9E-2	1.9E-2	1.9E-2	1.9E-2	1.9E-2	1.9E-2	1.9E-2	1.9E-2
021	R/B BF2RCICポンプ室	2.4E-3	2.4E-3	2.4E-3	2.4E-3	2.4E-3	2.4E-3	2.4E-3	2.4E-3
022	T/B 2Fオペレーティングフロア	1.8E-3	1.8E-3	1.8E-3	1.8E-3	1.8E-3	1.8E-3	1.8E-3	1.8E-3
023	T/B 2F除染区域	3.0E-4	3.0E-4	3.0E-4	3.0E-4	3.0E-4	3.0E-4	3.0E-4	3.0E-4
024	T/B 1F電動給水ポンプ区域	3.0E-4	3.0E-4	3.0E-4	3.0E-4	3.0E-4	3.0E-4	3.0E-4	3.0E-4
025	T/B 1F発電機補助機器	3.0E-4	3.0E-4	3.0E-4	3.0E-4	3.0E-4	3.0E-4	3.0E-4	3.0E-4
026	T/B 1Fオフガス機器廻り	3.8E-4	3.8E-4	3.8E-4	3.8E-4	3.8E-4	3.8E-4	3.8E-4	3.8E-4
027	T/B BF南側廊下	2.8E-4	2.8E-4	2.8E-4	2.8E-4	2.8E-4	2.5E-4	2.5E-4	2.5E-4
028	T/B BFコンデミ再生区域	1.5E-3	1.5E-3	1.5E-3	1.5E-3	1.5E-3	1.5E-3	1.5E-3	1.5E-3
029	T/B BFコンデミ室	1.8E-4	1.8E-4	1.8E-4	1.8E-4	1.8E-4	1.8E-4	1.8E-4	1.8E-4
030	T/B BF高圧復水ポンプ区域	8.0E-4	8.0E-4	8.0E-4	8.0E-4	8.0E-4	8.0E-4	8.0E-4	8.0E-4
031	RW/B 3F床ドレン用ベルトフィルタ室	1.7E-3	1.7E-3	1.7E-3	1.7E-3	1.7E-3	1.7E-3	1.7E-3	1.7E-3
032	RW/B 3F機器ドレン用ベルトフィルタ室	2.0E-3	2.0E-3	2.0E-3	2.0E-3	2.0E-3	2.0E-3	2.0E-3	2.0E-3
033	RW/B 2Fホッパー室	2.7E-4	2.7E-4	2.7E-4	2.7E-4	2.7E-4	2.7E-4	2.7E-4	2.7E-4
034	RW/B 1F操作通路南西側	5.0E-3	5.0E-3	5.0E-3	5.0E-3	5.0E-3	5.0E-3	5.0E-3	5.0E-3
035	RW/B 1F主入口付近	1.6E-3	1.6E-3	1.6E-3	1.6E-3	1.6E-3	1.6E-3	1.6E-3	1.6E-3
036	RW/B 1F制御室	6.5E-4	6.5E-4	6.5E-4	6.5E-4	6.5E-4	6.5E-4	6.5E-4	6.5E-4
037	RW/B BF1オフガス機器室	3.0E-4	3.0E-4	3.0E-4	3.0E-4	3.0E-4	3.0E-4	3.0E-4	3.0E-4
038	RW/B BF2南側サンプ区域	-	-	-	-	-	-	-	-
039	RW/B BF2東側サンプ区域	-	-	-	-	-	-	-	-
040	RW/B BF2オフガス機器室	-	-	-	-	-	-	-	-

福島第一原子力発電所 6号機
エリアモニタ指示記録
(2016年01月)

(単位: mSv/h)

SEQ	測定日 (曜日)		17日 (日)	18日 (月)	19日 (火)	20日 (水)	21日 (木)	22日 (金)	23日 (土)	24日 (日)
	電気出力 (MWE) 時間 (AM9)		0	0	0	0	0	0	0	0
	計測場所									
001	R/B	6F燃料プール東側北寄	2.2E-2	2.2E-2	2.2E-2	2.2E-2	2.2E-2	2.2E-2	2.2E-2	2.2E-2
002	R/B	6F燃料プール東側南寄	2.2E-2	2.2E-2	2.2E-2	2.2E-2	2.2E-2	2.2E-2	2.2E-2	2.2E-2
003	R/B	6F原子炉区域北側中央	3.0E-3	3.0E-3	3.0E-3	3.0E-3	3.0E-3	3.0E-3	3.0E-3	3.0E-3
004	R/B	6F原子炉区域北側西寄	1.9E+0	1.9E+0	1.9E+0	1.9E+0	1.9E+0	1.9E+0	1.9E+0	1.9E+0
005	R/B	6Fエレベータ入口付近	9.0E-4	9.0E-4	9.0E-4	9.0E-4	9.0E-4	9.0E-4	9.0E-4	9.0E-4
006	R/B	6F機器ハッチ区域	5.5E-4	5.5E-4	5.5E-4	5.5E-4	5.5E-4	5.5E-4	5.5E-4	5.5E-4
007	R/B	5FRWCUF/D弁区域	4.2E-4	4.2E-4	4.2E-4	4.2E-4	4.2E-4	4.2E-4	4.2E-4	4.2E-4
008	R/B	4F汚染機器貯蔵室	6.0E-3	6.0E-3	6.0E-3	6.0E-3	6.0E-3	6.0E-3	6.0E-3	6.0E-3
009	R/B	4FCRD補修室	5.0E-3	5.0E-3	5.0E-3	5.0E-3	5.0E-3	5.0E-3	5.0E-3	5.0E-3
010	R/B	4F北西側入口付近	8.0E-4	8.0E-4	8.0E-4	8.0E-4	8.0E-4	8.0E-4	8.0E-4	8.0E-4
011	R/B	3F南側CRD水圧制御	2.3E-3	2.3E-3	2.3E-3	2.3E-3	2.3E-3	2.3E-3	2.3E-3	2.3E-3
012	R/B	3F北側CRD水圧制御	1.8E-3	1.8E-3	1.8E-3	1.8E-3	1.8E-3	1.8E-3	1.8E-3	1.8E-3
013	R/B	2FTIP駆動機構	5.5E-4	5.5E-4	5.5E-4	5.5E-4	5.5E-4	5.5E-4	5.5E-4	5.5E-4
014	R/B	2FTIP機器室	3.5E-2	3.5E-2	3.5E-2	3.5E-2	3.5E-2	3.5E-2	3.5E-2	3.5E-2
015	R/B	2F北東側入口付近	9.0E-4	9.0E-4	9.0E-4	9.0E-4	9.0E-4	9.0E-4	9.0E-4	9.0E-4
016	R/B	1F機器ハッチ区域	8.5E-4	8.5E-4	8.5E-4	8.5E-4	8.5E-4	8.5E-4	8.5E-4	8.5E-4
017		スタックモニタ室	3.0E-4	3.0E-4	3.0E-4	3.0E-4	3.0E-4	3.0E-4	3.0E-4	3.0E-4
018	R/B	BF1PCV入口付近	1.0E-2	1.0E-2	1.0E-2	1.0E-2	1.0E-2	1.0E-2	1.0E-2	1.0E-2
019	R/B	BF2北側ドレンサンプ	4.8E-3	4.8E-3	4.8E-3	4.8E-3	4.8E-3	4.8E-3	4.8E-3	4.8E-3
020	R/B	BF2 RHRポンプ室	1.9E-2	1.9E-2	1.9E-2	1.9E-2	1.9E-2	1.9E-2	1.9E-2	1.9E-2
021	R/B	BF2RCICポンプ室	2.4E-3	2.4E-3	2.4E-3	2.4E-3	2.4E-3	2.4E-3	2.4E-3	2.4E-3
022	T/B	2Fオペレーティングフロア	1.8E-3	1.8E-3	1.8E-3	1.8E-3	1.8E-3	1.8E-3	1.8E-3	1.8E-3
023	T/B	2F除染区域	3.0E-4	3.0E-4	3.0E-4	3.0E-4	3.0E-4	3.0E-4	3.0E-4	3.0E-4
024	T/B	1F電動給水ポンプ区域	3.0E-4	3.0E-4	3.0E-4	3.0E-4	3.0E-4	3.0E-4	3.0E-4	3.0E-4
025	T/B	1F発電機補助機器	3.0E-4	3.0E-4	3.0E-4	3.0E-4	3.0E-4	3.0E-4	3.0E-4	3.0E-4
026	T/B	1Fオフガス機器廻り	3.8E-4	3.8E-4	3.8E-4	3.8E-4	3.8E-4	3.8E-4	3.8E-4	3.8E-4
027	T/B	BF南側廊下	2.5E-4	2.5E-4	2.5E-4	2.5E-4	2.5E-4	2.5E-4	2.5E-4	2.5E-4
028	T/B	BFコンデミ再生区域	1.5E-3	1.5E-3	1.5E-3	1.5E-3	1.5E-3	1.5E-3	1.5E-3	1.5E-3
029	T/B	BFコンデミ室	1.8E-4	1.8E-4	1.8E-4	1.8E-4	1.8E-4	1.8E-4	1.8E-4	1.8E-4
030	T/B	BF高圧復水ポンプ区域	8.0E-4	8.0E-4	8.0E-4	8.0E-4	8.0E-4	8.0E-4	8.0E-4	8.0E-4
031	RW/B	3F床ドレン用ベルトフィルタ室	1.7E-3	1.7E-3	1.7E-3	1.7E-3	1.7E-3	1.7E-3	1.7E-3	1.7E-3
032	RW/B	3F機器ドレン用ベルトフィルタ室	2.0E-3	2.0E-3	2.0E-3	2.0E-3	2.0E-3	2.0E-3	2.0E-3	2.0E-3
033	RW/B	2Fホッパー室	2.7E-4	2.7E-4	2.7E-4	2.7E-4	2.7E-4	2.7E-4	2.7E-4	2.7E-4
034	RW/B	1F操作通路南西側	5.0E-3	5.0E-3	5.0E-3	5.0E-3	5.0E-3	5.0E-3	5.0E-3	5.0E-3
035	RW/B	1F主入口付近	1.6E-3	1.6E-3	1.6E-3	1.6E-3	1.6E-3	1.6E-3	1.6E-3	1.6E-3
036	RW/B	1F制御室	6.5E-4	6.5E-4	6.5E-4	6.5E-4	6.5E-4	6.5E-4	6.5E-4	6.5E-4
037	RW/B	BF1オフガス機器室	3.0E-4	3.0E-4	3.0E-4	3.0E-4	3.0E-4	3.0E-4	3.0E-4	3.0E-4
038	RW/B	BF2南側サンプ区域	-	-	-	-	-	-	-	-
039	RW/B	BF2東側サンプ区域	-	-	-	-	-	-	-	-
040	RW/B	BF2オフガス機器室	-	-	-	-	-	-	-	-

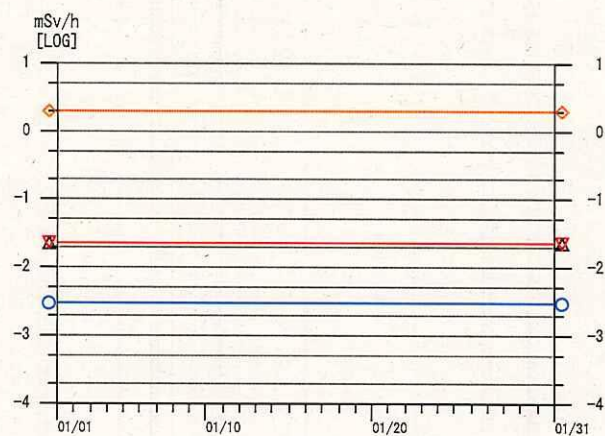
福島第一原子力発電所 6号機
エリアモニタ指示記録
(2016年01月)

(単位: mSv/h)

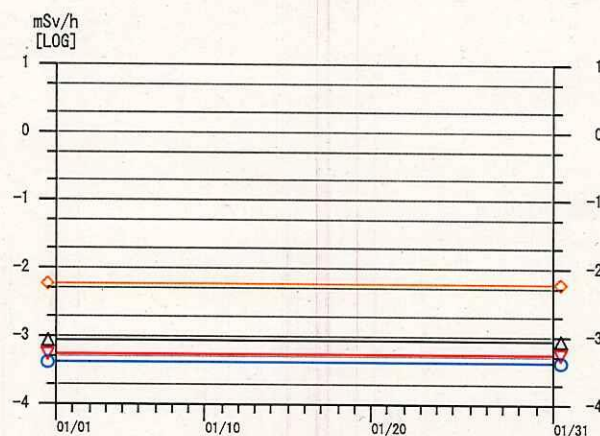
SEQ	測定日 (曜日)	25日 (月)	26日 (火)	27日 (水)	28日 (木)	29日 (金)	30日 (土)	31日 (日)
	電気出力 (MWE) 時間 (AM9)	0	0	0	0	0	0	0
	計測場所							
001	R/B 6F燃料プール東側北寄	2.2E-2	2.2E-2	2.2E-2	2.2E-2	2.2E-2	2.2E-2	2.2E-2
002	R/B 6F燃料プール東側南寄	2.2E-2	2.2E-2	2.2E-2	2.2E-2	2.2E-2	2.2E-2	2.2E-2
003	R/B 6F原子炉区域北側中央	3.0E-3	3.0E-3	3.0E-3	3.0E-3	3.0E-3	3.0E-3	3.0E-3
004	R/B 6F原子炉区域北側西寄	1.9E+0	1.9E+0	1.9E+0	1.9E+0	1.9E+0	1.9E+0	1.9E+0
005	R/B 6Fエレベータ入口付近	9.0E-4	9.0E-4	9.0E-4	9.0E-4	9.0E-4	9.0E-4	9.0E-4
006	R/B 6F機器ハッチ区域	5.5E-4	5.5E-4	5.5E-4	5.5E-4	5.5E-4	5.5E-4	5.5E-4
007	R/B 5FRWCUF/D弁区域	4.2E-4	4.2E-4	4.2E-4	4.2E-4	4.2E-4	4.2E-4	4.2E-4
008	R/B 4F汚染機器貯蔵室	6.0E-3	6.0E-3	6.0E-3	6.0E-3	6.0E-3	6.0E-3	6.0E-3
009	R/B 4FCRD補修室	5.0E-3	5.0E-3	5.0E-3	5.0E-3	5.0E-3	5.0E-3	5.0E-3
010	R/B 4F北西側入口付近	8.0E-4	8.0E-4	8.0E-4	8.0E-4	8.0E-4	8.0E-4	8.0E-4
011	R/B 3F南側CRD水圧制御	2.3E-3	2.3E-3	2.3E-3	2.3E-3	2.3E-3	2.3E-3	2.3E-3
012	R/B 3F北側CRD水圧制御	1.8E-3	1.8E-3	1.8E-3	1.8E-3	1.8E-3	1.8E-3	1.8E-3
013	R/B 2FTIP駆動機構	5.5E-4	5.5E-4	5.5E-4	5.5E-4	5.5E-4	5.5E-4	5.5E-4
014	R/B 2FTIP機器室	3.5E-2	3.5E-2	3.5E-2	3.5E-2	3.5E-2	3.5E-2	3.5E-2
015	R/B 2F北東側入口付近	9.0E-4	9.0E-4	9.0E-4	9.0E-4	9.0E-4	9.0E-4	9.0E-4
016	R/B 1F機器ハッチ区域	8.5E-4	8.5E-4	8.5E-4	8.5E-4	8.5E-4	8.5E-4	8.5E-4
017	スタックモニタ室	3.0E-4	3.0E-4	3.0E-4	3.0E-4	3.0E-4	3.0E-4	3.0E-4
018	R/B BF1PCV入口付近	1.0E-2	1.0E-2	1.0E-2	1.0E-2	1.0E-2	1.0E-2	1.0E-2
019	R/B BF2北側ドレンサンプ	4.8E-3	4.8E-3	4.8E-3	4.8E-3	4.8E-3	4.8E-3	4.8E-3
020	R/B BF2 RHRポンプ室	1.9E-2	1.9E-2	1.9E-2	1.9E-2	1.9E-2	1.9E-2	1.9E-2
021	R/B BF2RCICポンプ室	2.4E-3	2.4E-3	2.4E-3	2.4E-3	2.4E-3	2.4E-3	2.4E-3
022	T/B 2Fオペレーティングフロア	1.8E-3	1.8E-3	1.8E-3	1.8E-3	1.8E-3	1.8E-3	1.8E-3
023	T/B 2F除染区域	3.0E-4	3.0E-4	3.0E-4	3.0E-4	3.0E-4	3.0E-4	3.0E-4
024	T/B 1F電動給水ポンプ区域	3.0E-4	3.0E-4	3.0E-4	3.0E-4	3.0E-4	3.0E-4	3.0E-4
025	T/B 1F発電機補助機器	3.0E-4	3.0E-4	3.0E-4	3.0E-4	3.0E-4	3.0E-4	3.0E-4
026	T/B 1Fオフガス機器廻り	3.8E-4	3.8E-4	3.8E-4	3.8E-4	3.8E-4	3.8E-4	3.8E-4
027	T/B BF南側廊下	2.5E-4	2.5E-4	2.5E-4	2.5E-4	2.5E-4	2.5E-4	2.5E-4
028	T/B BFコンデミ再生区域	1.5E-3	1.5E-3	1.5E-3	1.5E-3	1.5E-3	1.5E-3	1.5E-3
029	T/B BFコンデミ室	1.8E-4	1.8E-4	1.8E-4	1.8E-4	1.8E-4	1.8E-4	1.8E-4
030	T/B BF高圧復水ポンプ区域	8.0E-4	8.0E-4	8.0E-4	8.0E-4	8.0E-4	8.0E-4	8.0E-4
031	RW/B 3F床ドレン用ベルトフィルタ室	1.7E-3	1.7E-3	1.7E-3	1.7E-3	1.7E-3	1.7E-3	1.7E-3
032	RW/B 3F機器ドレン用ベルトフィルタ室	2.0E-3	2.0E-3	2.0E-3	2.0E-3	2.0E-3	2.0E-3	2.0E-3
033	RW/B 2Fホッパー室	2.7E-4	2.7E-4	2.7E-4	2.7E-4	2.7E-4	2.7E-4	2.7E-4
034	RW/B 1F操作通路南西側	5.0E-3	5.0E-3	5.0E-3	5.0E-3	5.0E-3	5.0E-3	5.0E-3
035	RW/B 1F主入口付近	1.6E-3	1.6E-3	1.6E-3	1.6E-3	1.6E-3	1.6E-3	1.6E-3
036	RW/B 1F制御室	6.5E-4	6.5E-4	6.5E-4	6.5E-4	6.5E-4	6.5E-4	6.5E-4
037	RW/B BF1オフガス機器室	3.0E-4	3.0E-4	3.0E-4	3.0E-4	3.0E-4	3.0E-4	3.0E-4
038	RW/B BF2南側サンプ区域	-	-	-	-	-	-	-
039	RW/B BF2東側サンプ区域	-	-	-	-	-	-	-
040	RW/B BF2オフガス機器室	-	-	-	-	-	-	-

福島第一原子力発電所 6号機 エリアモニタ指示値

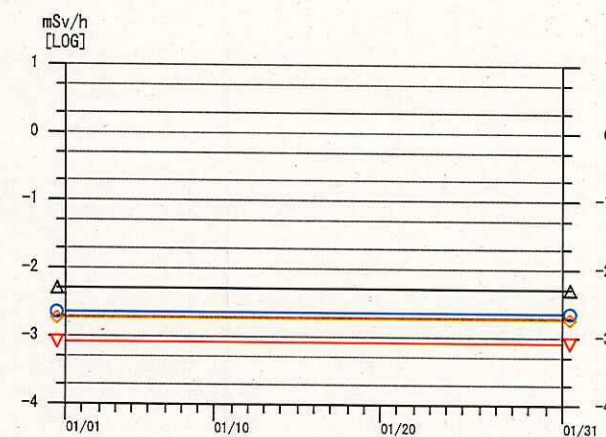
2016/01/01 ~ 2016/01/31



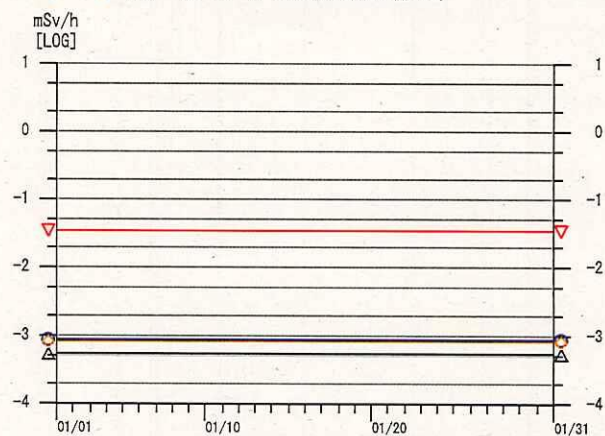
△ 001 R/B 6 F燃料プール東側北寄
▽ 002 R/B 6 F燃料プール東側南寄
○ 003 R/B 6 F原子炉区域北側中央
◇ 004 R/B 6 F原子炉区域北側西寄



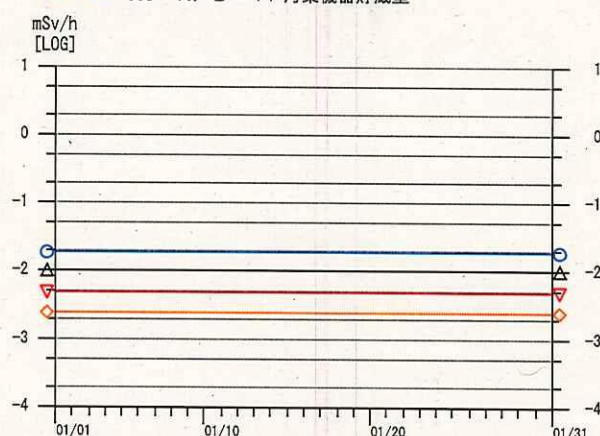
△ 005 R/B 6 Fエレベータ入口付近
▽ 006 R/B 6 F機器ハッチ区域
○ 007 R/B 5 F RWCUF/D弁区域
◇ 008 R/B 4 F汚染機器貯蔵室



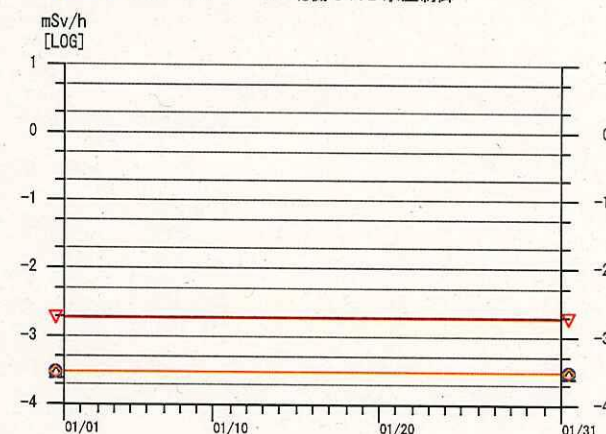
△ 009 R/B 4 F CRD補修室
▽ 010 R/B 4 F北西側入口付近
○ 011 R/B 3 F南側 CRD水圧制御
◇ 012 R/B 3 F北側 CRD水圧制御



△ 013 R/B 2 F T1P駆動機構
▽ 014 R/B 2 F T1P機器室
○ 015 R/B 2 F北東側入口付近
◇ 016 R/B 1 F機器ハッチ区域



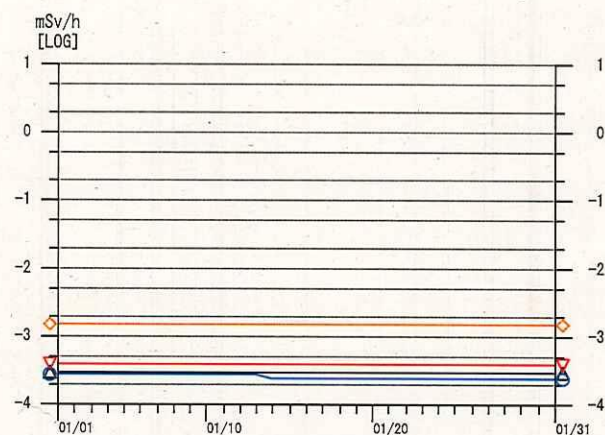
△ 018 R/B BF1 PCV入口付近
▽ 019 R/B BF2北側ドレンサンプ
○ 020 R/B BF2 RHRポンプ室
◇ 021 R/B BF2 RCICポンプ室



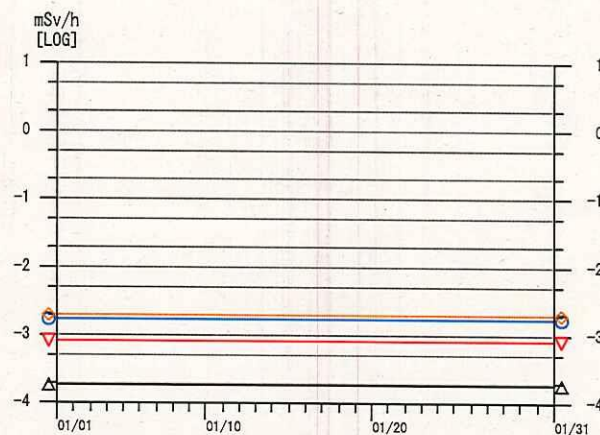
△ 017 スタックモニタ室
▽ 022 T/B 2 Fオペレーティングフロア
○ 023 T/B 2 F除染区域
◇ 024 T/B 1 F電動給水ポンプ区域

福島第一原子力発電所 6号機 エリアモニタ指示値

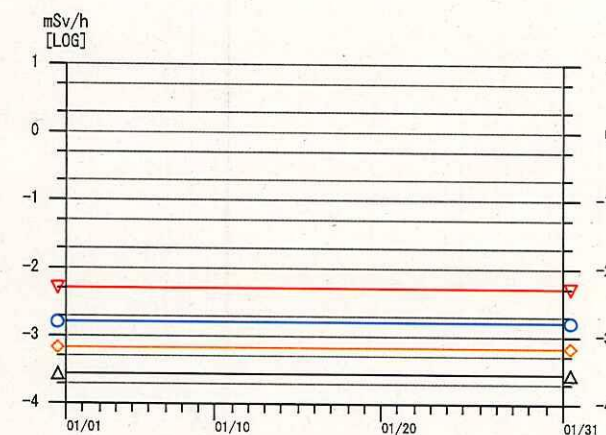
2016/01/01 ~ 2016/01/31



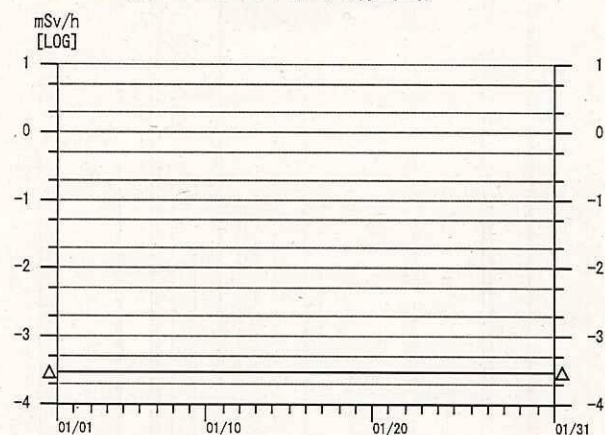
△ 025 T/B 1F発電機補助機器
 ▽ 026 T/B 1Fオフガス機器廻り
 ○ 027 T/B B F南側廊下
 ◇ 028 T/B B Fコンデミ再生区域



△ 029 T/B B Fコンデミ室
 ▽ 030 T/B B F高圧復水ポンプ区域
 ○ 031 RW/B 3 F床ドレン用ベルトフィルタ室
 ◇ 032 RW/B 3 F機器ドレン用ベルトフィルタ室



△ 033 RW/B 2 Fホッパー室
 ▽ 034 RW/B 1 F操作通路南西側
 ○ 035 RW/B 1 F主入口付近
 ◇ 036 RW/B 1 F制御室



△ 037 RW/B B F 1 オフガス機器室
 ▽ 038 RW/B B F 2 南側サンブ区域
 ○ 039 RW/B B F 2 東側サンブ区域
 ◇ 040 RW/B B F 2 オフガス機器室