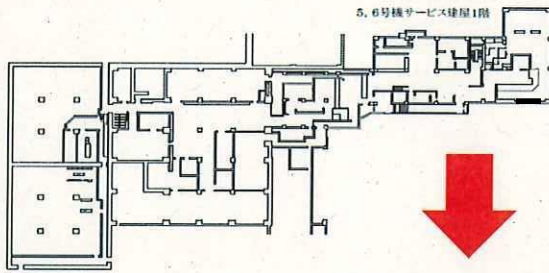


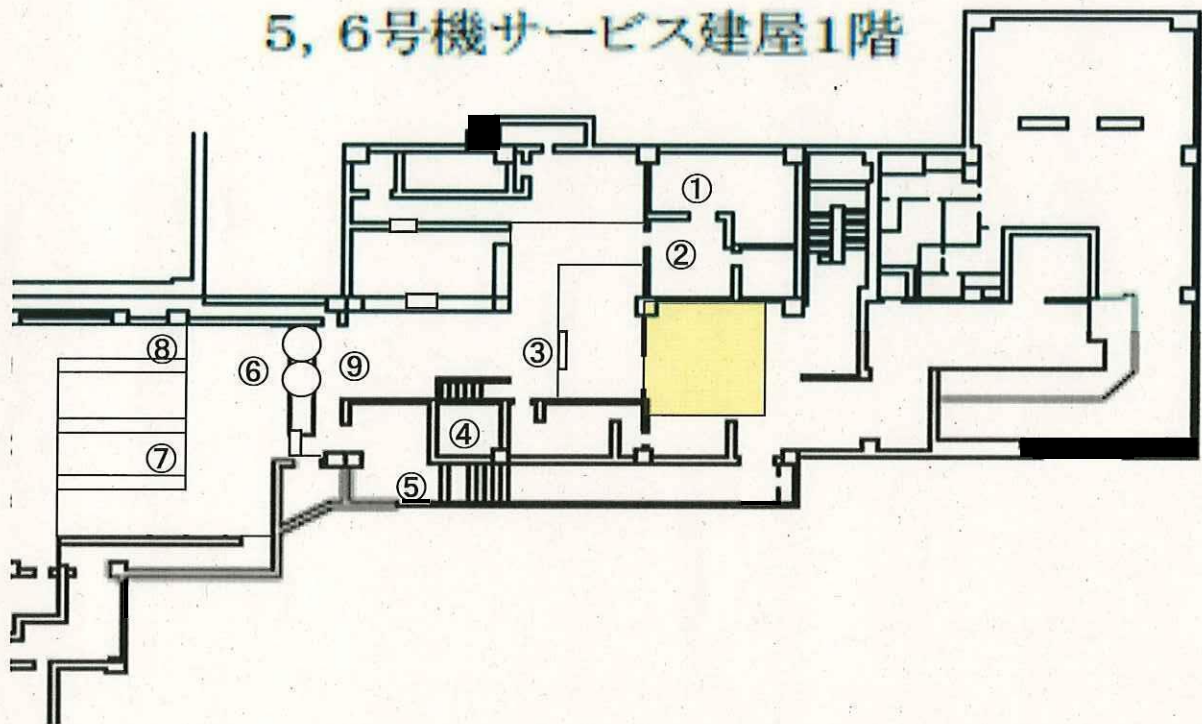
## 放射線サーベイ記録

測定目的	5・6号サービス建屋1階状況確認サーベイ (詳細追加サーベイ)		測定項目	<input type="checkbox"/> γ <input checked="" type="checkbox"/> スミア <input type="checkbox"/> ダスト <input type="checkbox"/> GM直接
測定場所	5・6号サービス建屋1階		測定者	
測定日時	2016/4/20	9:30      ~      10:10	測定器 (機器効率)	リ-GMAD-356

×:空間線量率( $\mu\text{Sv/h}$ ) ⊗:表面線量率( $\mu\text{Sv/h}$ ) ○数字:スミア採取箇所 △:ダスト採取箇所



## 5, 6号機サービス建屋1階



## ● 表面汚染密度(スミア)

No	表面汚染密度 ( $\text{Bq}/\text{cm}^2$ )	グロス カウント (cpm)	備考
①	1.9E+00	860	床
②	2.8E+00	1200	床
③	8.1E-01	430	床
④	3.7E-01	260	床
⑤	<2.1E-01	180	床
⑥	4.7E-01	300	床
⑦	<2.1E-01	140	床
⑧	<2.1E-01	200	床
⑨	5.5E-01	330	床
⑩			

## ● 表面汚染密度(スミア)

No	表面汚染密度 ( $\text{Bq}/\text{cm}^2$ )	グロス カウント (cpm)	備考
⑪			
⑫			
⑬			
⑭			
⑮			
⑯			
⑰			

BG: 120 cpm

機器効率: 31.9%

換算定数:  $2.61 \times 10^{-3} \text{ Bq}/\text{cm}^2 \cdot \text{cpm}$ 検出限界値:  $2.1 \times 10^{-1} \text{ Bq}/\text{cm}^2$ 

※GMAD測定 時定数: BG30秒、試料10秒