

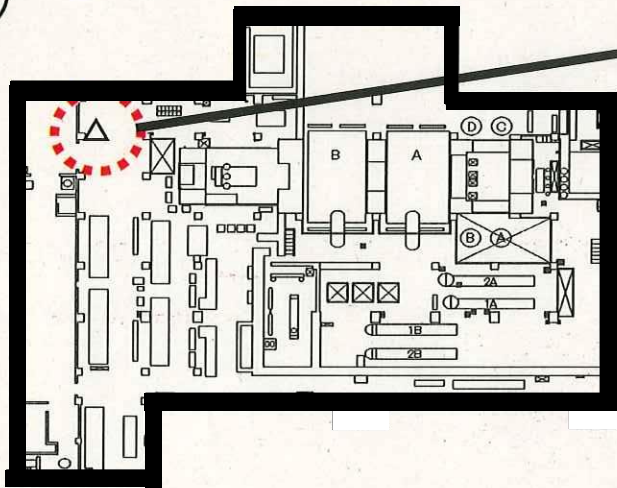
## 放射線サーベイ記録(1/1)

測定目的	1号機 T/B H/B室ダスト測定	測定項目	■ $\gamma$ □スミア ■ダスト □核種分析
測定場所	1u T/B	測定者	
測定日時	2016/12/19 13:48 ~ 14:33	測定器 (換算定数)	F1-CDS-043 F1-GMAD-211 F1-HS-019
測定条件	天候:曇り	区域区分	—

△:ダスト測定箇所 ×:線量率



1号機 タービン建屋 1階



ハウス拡大



ダスト採取時



※開口部より6.8m程度ホースを挿入し、  
H/B室のダストを採取

## △ 空气中放射性物質濃度 (CDS)

空气中放射性物質濃度 (Bq/cm <sup>3</sup> )	グロスカウント (cpm)
△ <6.4E-06	110
採取時間: 13時48分 ~ 14時33分 採取流量: 114.7 L/分 BG: 90cpm 換算定数: $8.87 \times 10^{-8} \text{Bq/cm}^3 \cdot \text{cpm}$ 検出限界値: $6.4 \times 10^{-6} \text{Bq/cm}^3$	

開口部※



GMAD測定 時定数: BG30秒、試料10秒

※ 開口部より約3m程度挿入し、ホットスポットによる  
ピット内雰囲気線量率測定。

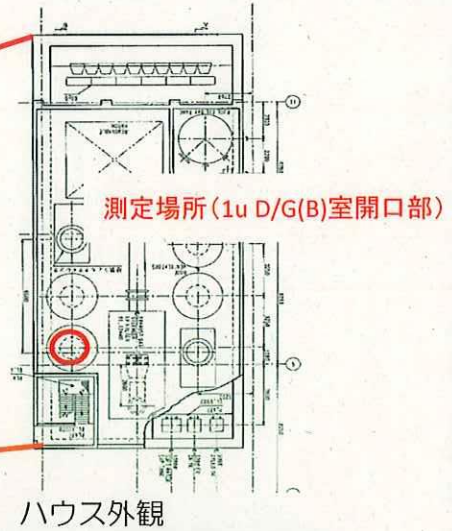
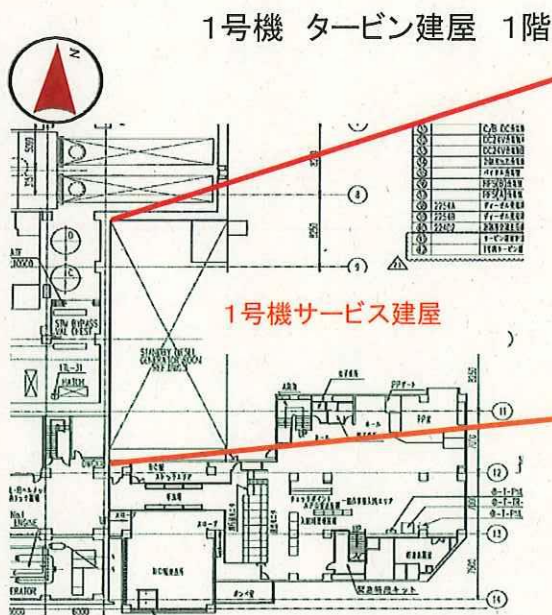


承認	審査	作成

放射線サーベイ記録 (1/1)

測定目的	1号機 T/B D/G室ダスト測定	測定項目	<div> <div>■γ</div> <div>ロスミア</div> </div> <div> <div>■ダスト</div> <div>口核種分析</div> </div>
測定場所	1u T/B 1F D/G室屋上	測定者	
測定日時	2016/12/19 14:55 ~ 15:40	測定器 (換算定数)	F1-CDS-043 F1-GMAD-211 F1-HS-019
測定条件	天候:曇り	区域区分	—

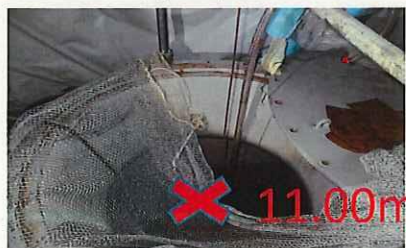
△：ダスト測定箇所 ×：線量率



※開口部より6.8m程度ホースを挿入し、D/G室のダストを採取

△ 空气中放射性物質濃度 (CDS)

空气中放射性物質濃度 (Bq/cm <sup>3</sup> )	グロウアウト (cpm)
△ <6.4E-06	140
採取時間: 14時55分 ~ 15時40分 採取流量: 114.7 L/分 BG: 90cpm 換算定数: $8.87 \times 10^{-8} \text{Bq/cm}^3 \cdot \text{cpm}$ 検出限界値: $6.4 \times 10^{-6} \text{Bq/cm}^3$	



GMAD測定 時定数: BG30秒、試料10秒

※ 開口部より約3m程度挿入し、ホットスポットによるピット内雰囲気線量率測定。