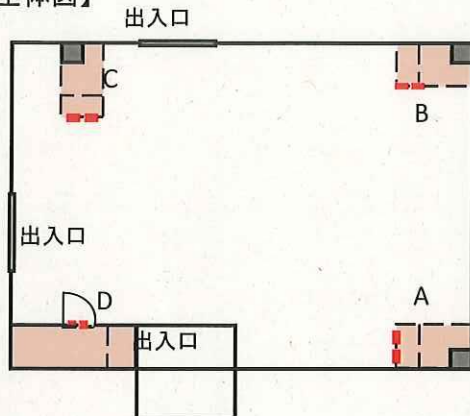


# 放射線サーベイ記録

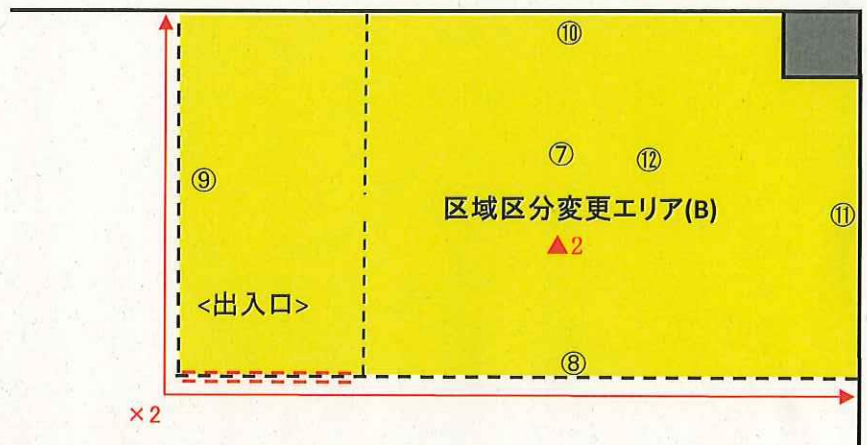
(1/3)

測定目的	一時的な管理対象区域から汚染のおそれのない管理対象区域への区分変更		測定項目	<input checked="" type="checkbox"/> $\gamma$ <input checked="" type="checkbox"/> スミア <input checked="" type="checkbox"/> ダスト <input type="checkbox"/> GM直接
測定場所	厚生棟 1階 装備配備室		測定者	
測定日時	平成29年3月13日	9:40 ~ 10:40	測定器	F1-SC-103 F1-CDS-036, 047, 069, 071 F1-GMAD-331

【全体図】



【詳細図】



【詳細図】



承認	審査	作成

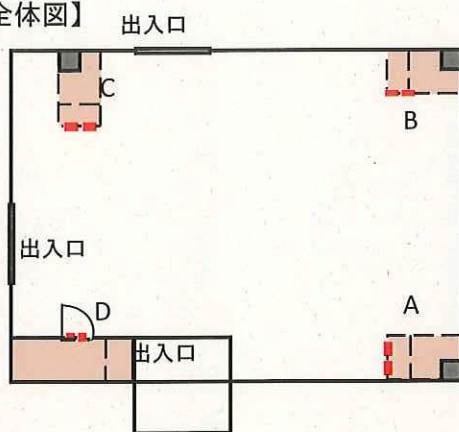
【解除日時】 平成29年3月13日10時46分

# 放射線サーベイ記録

(2/3)

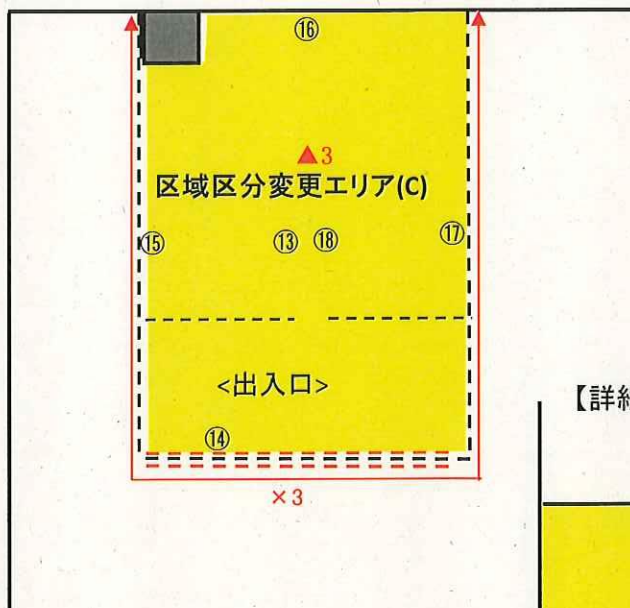
測定目的	一時的な管理対象区域から汚染のおそれのない管理対象区域への区分変更		測定項目	<input checked="" type="checkbox"/> $\gamma$ <input checked="" type="checkbox"/> スミア <input checked="" type="checkbox"/> ダスト <input type="checkbox"/> GM直接
測定場所	厚生棟 1階 装備配備室		測定者	
測定日時	平成29年3月13日	9:40 ~ 10:40	測定器	F1-SC-103 F1-CDS-036, 047, 069, 071 F1-GMAD-331

【全体図】

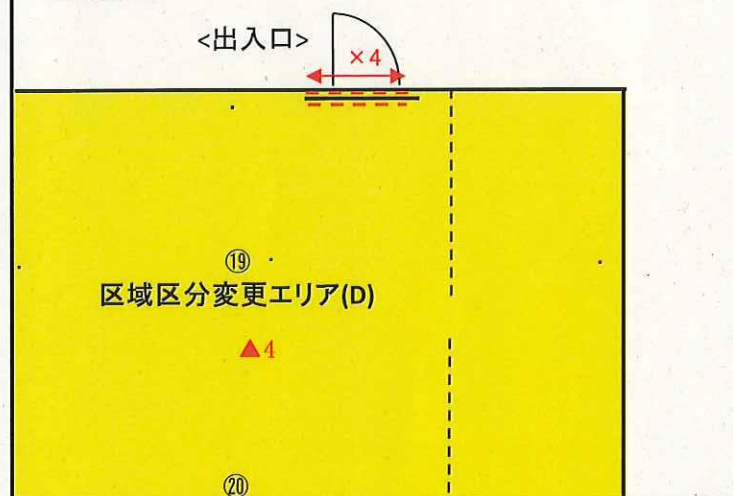


- : スミヤ採取ポイント
- ×: 空間線量当量率( $\mu$  Sv/h)
- ▲: ダスト採取ポイント

【詳細図】



【詳細図】



承認	審査	作成

【解除日時】 平成29年3月13日10時46分



# 放射線サーベイ記録

(3/3)

測定目的	一時的な管理対象区域から汚染のおそれのない管理対象区域への区分変更		測定項目	<input checked="" type="checkbox"/> $\gamma$ <input checked="" type="checkbox"/> スミア <input checked="" type="checkbox"/> ダスト <input type="checkbox"/> GM直接
測定場所	厚生棟 1階 装備配備室		測定者	
測定日時	平成29年3月13日	9:40 ~ 10:40	測定器	F1-SC-103 F1-CDS-036, 047, 069, 071 F1-GMAD-331

## 【表面汚染密度測定結果】

測定器 : F1-GMAD-331  
 機器効率 : 30.7 %  
 採取効率 : 0.1  
 換算定数 :  $1.36E-2 \text{ Bq/cm}^2 \cdot \text{cpm}$   
 BG : 70 cpm  
 検出限界値 :  $8.9E-1 \text{ Bq/cm}^2$

No.	採取場所	測定値 (グロス)cpm	測定結果 (Bq/cm <sup>2</sup> )
1	区域区分変更エリア(A) 床	80	<8.9E-1
2	" 壁	70	<8.9E-1
3	" 壁	70	<8.9E-1
4	" 壁	50	<8.9E-1
5	" 壁	50	<8.9E-1
6	" 天井	50	<8.9E-1
7	区域区分変更エリア(B) 床	50	<8.9E-1
8	" 壁	50	<8.9E-1
9	" 壁	60	<8.9E-1
10	" 壁	70	<8.9E-1
11	" 壁	60	<8.9E-1
12	" 天井	60	<8.9E-1
13	区域区分変更エリア(C) 床	60	<8.9E-1
14	" 壁	80	<8.9E-1
15	" 壁	70	<8.9E-1
16	" 壁	70	<8.9E-1
17	" 壁	70	<8.9E-1
18	" 天井	50	<8.9E-1
19	区域区分変更エリア(D) 床	90	<8.9E-1
20	" 壁	70	<8.9E-1
21	" 壁	50	<8.9E-1
22	" 壁	80	<8.9E-1
23	" 壁	70	<8.9E-1
24	" 天井	70	<8.9E-1

## 【線量等量率測定結果】

No.	測定場所	$\gamma$ 線量率 ( $\mu\text{Sv/h}$ )
×1	区域区分変更エリア(A)	0.90
×2	区域区分変更エリア(B)	1.4
×3	区域区分変更エリア(C)	0.65
×4	区域区分変更エリア(D)	0.70

※床から頭上までを測定し最大値を記載

承認	審査	作成

## 【空气中放射性物質濃度測定結果】

試料採取情報	測定場所	区域区分変更エリア(A)
試料採取開始時間	9:40	
試料採取終了時間	10:10	
積算流量(Q)	3342	
測定器(ダストサンプラ)	F1-CDS-036	
測定器	F1-GMAD-331	
機器効率(%)	30.7	
換算定数(Bq/cm <sup>3</sup> ・cpm)	1.33E-7	
BG値(cpm)	70	
試料測定値(GROSS)(cpm)	70	
試料測定値(NET)(cpm)	0	
検出限界値(Bq/cm <sup>3</sup> )	8.7E-6	
濃度(Bq/cm <sup>3</sup> )	<8.7E-6	

試料採取情報	測定場所	区域区分変更エリア(B)
試料採取開始時間	9:40	
試料採取終了時間	10:10	
積算流量(Q)	3696	
測定器(ダストサンプラ)	F1-CDS-047	
測定器	F1-GMAD-331	
機器効率(%)	30.7	
換算定数(Bq/cm <sup>3</sup> ・cpm)	1.20E-7	
BG値(cpm)	70	
試料測定値(GROSS)(cpm)	70	
試料測定値(NET)(cpm)	0	
検出限界値(Bq/cm <sup>3</sup> )	7.9E-6	
濃度(Bq/cm <sup>3</sup> )	<7.9E-6	

試料採取情報	測定場所	区域区分変更エリア(C)
試料採取開始時間	9:40	
試料採取終了時間	10:10	
積算流量(Q)	3633	
測定器(ダストサンプラ)	F1-CDS-069	
測定器	F1-GMAD-331	
機器効率(%)	30.7	
換算定数(Bq/cm <sup>3</sup> ・cpm)	1.22E-7	
BG値(cpm)	70	
試料測定値(GROSS)(cpm)	80	
試料測定値(NET)(cpm)	10	
検出限界値(Bq/cm <sup>3</sup> )	8.0E-6	
濃度(Bq/cm <sup>3</sup> )	<8.0E-6	

試料採取情報	測定場所	区域区分変更エリア(D)
試料採取開始時間	9:40	
試料採取終了時間	10:10	
積算流量(Q)	3606	
測定器(ダストサンプラ)	F1-CDS-071	
測定器	F1-GMAD-331	
機器効率(%)	30.7	
換算定数(Bq/cm <sup>3</sup> ・cpm)	1.23E-7	
BG値(cpm)	70	
試料測定値(GROSS)(cpm)	60	
試料測定値(NET)(cpm)	0	
検出限界値(Bq/cm <sup>3</sup> )	8.1E-6	
濃度(Bq/cm <sup>3</sup> )	<8.1E-6	