

東京電力ホールディングス株式会社  
福島第一廃炉推進カンパニー  
福島第一原子力発電所  
放射線防護部 放射線管理グループ殿

承認		
承認	審査	作成
2019.1.7	2019.1.4	2019.1.4

## 作業月報

件名：1 F 免震重要棟他の放射線管理業務

【 (3) 放射線管理業務 】

平成 30 年 12 月度

## 放射線管理月報【汚染のおそれのない管理対象区域以外の区域 構内】

平成30年12月分

測定区分	測定場所	測定日				
		第1週	第2週	第3週	第4週	第5週
線量当量率 (mSv/h)	1 環境管理棟前	2.5E-03	2.5E-03	2.5E-03	2.5E-03	--
	2 西門前	8.0E-04	8.0E-04	8.0E-04	9.0E-04	--
	3 構内保管物品置場	8.0E-03	8.0E-03	8.0E-03	8.0E-03	--
	4 免震棟前	4.5E-03	4.5E-03	4.5E-03	4.5E-03	--
	5 1・2号開閉所前	4.0E-02	4.0E-02	4.0E-02	4.0E-02	--
	6 固体廃棄物貯蔵庫東側	5.0E-03	5.0E-03	5.0E-03	5.0E-03	--
	7 5・6号PP前	1.5E-03	1.5E-03	1.5E-03	1.5E-03	--
	8 荷揚げ場	3.0E-03	3.0E-03	3.0E-03	3.0E-03	--
	9 正門前	1.5E-03	1.5E-03	1.5E-03	1.5E-03	--
	10 第一固体庫前	8.0E-03	8.0E-03	8.0E-03	8.0E-03	--
	11 使用済セシウム吸着塔一時保管施設	7.0E-04	7.0E-04	7.0E-04	7.0E-04	--
	12 Hタンクエリア前道路	4.0E-03	4.0E-03	4.0E-03	4.0E-03	--
	13 多核種除去設備	3.0E-03	3.0E-03	3.0E-03	3.0E-03	--
	14 増設多核種除去設備	8.0E-04	8.0E-04	8.0E-04	9.0E-04	--
	15 高性能多核種除去設備	5.5E-03	5.0E-03	5.5E-03	5.5E-03	--
	16 雑固体焼却炉建屋前	1.0E-03	1.0E-03	1.0E-03	1.0E-03	--
	17 1号タービン大物搬入口東側道路	2.0E-02	2.0E-02	2.0E-02	2.0E-02	--
	18 2・3号西側交差点	1.0E-01	1.0E-01	1.0E-01	1.0E-01	--
	19 共用プール前(4号機側)	8.0E-03	8.0E-03	8.0E-03	8.0E-03	--
	20 固体庫第9棟前	5.0E-04	5.0E-04	5.0E-04	5.0E-04	--

測定区分	測定場所	測定日				
		第1週	第2週	第3週	第4週	第5週
累積線量当量 (mSv/168h) 【計算値】	1 環境管理棟前	4.2E-01	4.2E-01	4.2E-01	4.2E-01	--
	2 西門前	1.3E-01	1.3E-01	1.3E-01	1.5E-01	--
	3 構内保管物品置場	1.3E+00	1.3E+00	1.3E+00	1.3E+00	--
	4 免震棟前	7.6E-01	7.6E-01	7.6E-01	7.6E-01	--
	5 1・2号開閉所前	6.7E+00	6.7E+00	6.7E+00	6.7E+00	--
	6 固体廃棄物貯蔵庫東側	8.4E-01	8.4E-01	8.4E-01	8.4E-01	--
	7 5・6号PP前	2.5E-01	2.5E-01	2.5E-01	2.5E-01	--
	8 荷揚げ場	5.0E-01	5.0E-01	5.0E-01	5.0E-01	--
	9 正門前	2.5E-01	2.5E-01	2.5E-01	2.5E-01	--
	10 第一固体庫前	1.3E+00	1.3E+00	1.3E+00	1.3E+00	--
	11 使用済セシウム吸着塔一時保管施設	1.2E-01	1.2E-01	1.2E-01	1.2E-01	--
	12 Hタンクエリア前道路	6.7E-01	6.7E-01	6.7E-01	6.7E-01	--
	13 多核種除去設備	5.0E-01	5.0E-01	5.0E-01	5.0E-01	--
	14 増設多核種除去設備	1.3E-01	1.3E-01	1.3E-01	1.5E-01	--
	15 高性能多核種除去設備	9.2E-01	8.4E-01	9.2E-01	9.2E-01	--
	16 雑固体焼却炉建屋前	1.7E-01	1.7E-01	1.7E-01	1.7E-01	--
	17 1号タービン大物搬入口東側道路	3.4E+00	3.4E+00	3.4E+00	3.4E+00	--
	18 2・3号西側交差点	1.7E+01	1.7E+01	1.7E+01	1.7E+01	--
	19 共用プール前(4号機側)	1.3E+00	1.3E+00	1.3E+00	1.3E+00	--
	20 固体庫第9棟前	8.4E-02	8.4E-02	8.4E-02	8.4E-02	--

測定区分	測定場所	測定日				
		第1週	第2週	第3週	第4週	第5週
表面汚染密度 (Bq/cm <sup>2</sup> ) *	1 環境管理棟前	1.1E+1	1.1E+1	1.1E+1	1.1E+1	--
	2 西門前	<3.4E-1	<3.4E-1	<3.0E-1	<3.4E-1	--
	3 構内保管物品置場	1.6E+0	1.6E+0	1.6E+0	1.6E+0	--
	4 免震棟前	1.6E+0	1.6E+0	1.6E+0	1.6E+0	--
	5 1・2号開閉所前	5.2E+0	5.2E+0	5.2E+0	5.2E+0	--
	6 固体廃棄物貯蔵庫東側	2.3E+1	2.3E+1	2.3E+1	2.3E+1	--
	7 5・6号PP前	8.8E-1	8.8E-1	8.8E-1	8.8E-1	--
	8 荷揚げ場	8.8E-1	8.8E-1	8.8E-1	8.8E-1	--
	9 正門前	1.2E+0	1.2E+0	1.2E+0	1.2E+0	--
	10 第一固体庫前	8.8E+0	8.8E+0	8.8E+0	7.7E+0	--
	11 使用済セシウム吸着塔一時保管施設	<3.2E-1	<3.2E-1	<3.2E-1	<3.2E-1	--
	12 Hタンクエリア前道路	2.3E+0	2.2E+0	2.3E+0	2.3E+0	--
	13 多核種除去設備	2.5E+1	2.5E+1	2.5E+1	2.6E+1	--
	14 増設多核種除去設備	6.7E-1	6.7E-1	6.7E-1	6.7E-1	--
	15 高性能多核種除去設備	5.2E-1	5.2E-1	5.2E-1	5.2E-1	--
	16 雑固体焼却炉建屋前	<3.2E-1	<3.2E-1	<3.0E-1	<3.2E-1	--
	17 1号タービン大物搬入口東側道路	<3.9E-1	<4.2E-1	<3.6E-1	6.2E-1	--
	18 2・3号西側交差点	2.3E+0	3.3E+0	1.2E+0	1.3E+0	--
	19 共用プール前(4号機側)	2.4E+0	6.0E-1	4.6E-1	1.5E+0	--
	20 固体庫第9棟前	<3.0E-1	<3.0E-1	<3.0E-1	<3.0E-1	--

\*上記データは全β測定結果の密度値

測定区分	測定場所	測定日				
		第1週	第2週	第3週	第4週	第5週
空气中放射性 物質濃度 (Bq/cm <sup>3</sup> ) *	1 環境管理棟前	<2.0E-6	<1.9E-6	<1.4E-6	<2.1E-6	--
	2 西門前	<1.7E-6	<1.8E-6	<1.9E-6	<1.7E-6	--
	3 構内保管物品置場	<1.9E-6	<2.3E-6	<1.7E-6	<1.9E-6	--
	4 免震棟前	<2.0E-6	<1.8E-6	<2.0E-6	<1.8E-6	--
	5 1・2号開閉所前	<1.8E-6	<1.9E-6	<1.9E-6	<1.7E-6	--
	6 固体廃棄物貯蔵庫東側	<2.1E-6	<2.1E-6	<2.3E-6	<2.1E-6	--
	7 5・6号PP前	<2.1E-6	<2.1E-6	<2.5E-6	<1.9E-6	--
	8 荷揚げ場	<2.2E-6	<1.8E-6	<2.1E-6	<2.2E-6	--
	9 正門前	<1.8E-6	<2.0E-6	<1.5E-6	<1.8E-6	--
	10 第一固体庫前	<1.8E-6	<1.8E-6	<2.0E-6	<1.8E-6	--
	11 使用済セシウム吸着塔一時保管施設	<2.2E-6	<2.0E-6	<1.5E-6	<1.8E-6	--
	12 Hタンクエリア前道路	<1.9E-6	<2.3E-6	<1.6E-6	<2.1E-6	--
	13 多核種除去設備	<1.7E-6	<1.9E-6	<1.7E-6	<1.8E-6	--
	14 増設多核種除去設備	<1.7E-6	<2.3E-6	<2.1E-6	<2.2E-6	--
	15 高性能多核種除去設備	<1.6E-6	<2.0E-6	<1.8E-6	<2.0E-6	--
	16 雑固体焼却炉建屋前	<2.5E-6	<1.8E-6	<2.1E-6	<1.9E-6	--
	17 1号タービン大物搬入口東側道路	<1.8E-6	<2.0E-6	<1.7E-6	<1.8E-6	--
	18 2・3号西側交差点	<2.1E-6	<2.0E-6	<1.7E-6	<1.8E-6	--
	19 共用プール前(4号機側)	<2.0E-6	<2.0E-6	<1.8E-6	<1.9E-6	--
	20 固体庫第9棟前	<1.8E-6	<1.9E-6	<2.0E-6	<1.8E-6	--

\*上記データは全β測定結果の濃度値

## 放射線管理月報【その他対象箇所(共用プール、固体廃棄物貯蔵庫)】

平成30年12月分

測定区分	測定場所		測定日				
			平成30年12月4日	平成30年12月11日	平成30年12月18日	平成30年12月25日	—
集積線量当量 (mSv/168h) [換算値]	1	共用プール建屋3Fプール南側	3.3E-01	3.4E-01	3.4E-01	3.4E-01	—
	2	共用プール建屋1Fキャスク保管エリア	5.8E-01	5.8E-01	5.9E-01	5.9E-01	—
	3	共用プール建屋1F大物搬出入口	2.3E-01	2.3E-01	2.3E-01	2.3E-01	—
	4	共用プール建屋BFエレベータ前	9.4E-02	9.3E-02	9.5E-02	9.4E-02	—
線量当量率 (mSv/h)	1	共用プール建屋3Fプール南側	3.0E-03	3.0E-03	3.0E-03	3.0E-03	—
	2	共用プール建屋1Fキャスク保管エリア	4.5E-03	4.5E-03	4.5E-03	4.5E-03	—
	3	共用プール建屋1F大物搬出入口	1.5E-03	1.5E-03	1.5E-03	1.5E-03	—
	4	共用プール建屋BFエレベータ前	7.0E-04	7.0E-04	7.0E-04	7.0E-04	—

測定区分	測定場所		測定日				
			平成30年12月6日	平成30年12月13日	平成30年12月20日	平成30年12月27日	平成30年12月31日
集積線量当量 (mSv/168h) [換算値]	5	固体廃棄物貯蔵庫第1棟 前室	1.0E+00	9.8E-01	9.9E-01	9.9E-01	9.9E-01
	6	固体廃棄物貯蔵庫第2棟 前室	6.5E-01	6.4E-01	6.2E-01	6.2E-01	6.3E-01
	7	固体廃棄物貯蔵庫第4棟 前室	8.5E-02	8.7E-02	8.7E-02	7.4E-02	7.4E-02
	8	固体廃棄物貯蔵庫第7棟 無人フォークリフト操作室	2.6E-02	2.6E-02	2.7E-02	2.6E-02	2.6E-02
線量当量率 (mSv/h)	5	固体廃棄物貯蔵庫第1棟 前室	8.0E-03	8.0E-03	8.0E-03	8.0E-03	8.0E-03
	6	固体廃棄物貯蔵庫第2棟 前室	5.0E-03	5.0E-03	5.0E-03	5.0E-03	5.0E-03
	7	固体廃棄物貯蔵庫第4棟 前室	6.0E-04	6.0E-04	6.0E-04	6.0E-04	6.0E-04
	8	固体廃棄物貯蔵庫第7棟 無人フォークリフト操作室	2.0E-04	2.0E-04	2.0E-04	2.0E-04	2.0E-04

測定区分	測定場所		測定日				
			平成30年12月4日	平成30年12月11日	平成30年12月18日	平成30年12月25日	—
表面汚染密度 (Bq/cm <sup>2</sup> )	共1	共用プール建屋3階 北側階段室前	5.9E-01	3.9E-01	4.4E-01	7.9E-01	—
	共2	共用プール建屋3階 ハッチ東側	2.2E-01	5.4E-01	1.9E-01	1.4E-01	—
	共3	共用プール建屋3階 ハッチ西側	1.7E-01	1.4E-01	1.1E-01	1.7E-01	—
	共4	共用プール建屋3階 南側階段室前	2.1E-01	1.4E-01	2.8E-01	2.5E-01	—
	共5	共用プール建屋3階 共用プールエリア排風機室内	2.0E+00	6.0E-01	5.1E-01	5.3E-01	—
	共6	共用プール建屋2階 北側階段室前	1.2E+00	6.6E-01	1.0E+00	8.9E-01	—
	共7	共用プール建屋2階 東側通路	8.0E-01	3.1E-01	4.7E-01	4.9E-01	—
	共8	共用プール建屋2階 南側階段室前	7.7E-01	6.1E-01	2.7E-01	5.7E-01	—
	共9	共用プール建屋2階 休憩所前	9.1E-01	2.6E-01	4.1E-01	8.7E-01	—
	共10	共用プール建屋1階 キャスク保管エリア	2.4E+01	4.1E+00	8.5E+00	1.1E+01	—
	共11	共用プール建屋1階 大物搬出入口	3.1E-01	2.3E-01	6.6E-01	7.1E-01	—
	共12	共用プール建屋地階 北側階段室前	7.9E-01	4.4E-01	4.9E-01	1.0E+00	—

\*上記データは全β測定結果の密度値

測定区分	測定場所		測定日				
			平成30年12月4日	平成30年12月11日	平成30年12月18日	平成30年12月25日	—
空气中放射性物質濃度 (Bq/cm <sup>3</sup> )	共1	共用プール建屋3階 北側階段室前	<2.7E-06	<3.2E-06	<2.7E-06	<3.1E-06	—
	共2	共用プール建屋2階 北側階段室前	<2.7E-06	<3.2E-06	<2.8E-06	<3.0E-06	—
	共3	共用プール建屋2階 FPC F/D(A)メンテナンス室	<2.6E-06	<3.0E-06	<2.7E-06	<2.1E-06	—
	共4	共用プール建屋2階 FPC F/D(B)メンテナンス室	<2.7E-06	<3.1E-06	<2.8E-06	<3.1E-06	—
	共5	共用プール建屋1階 大物搬出入口	<2.7E-06	<3.1E-06	<2.8E-06	<2.4E-06	—
	共6	共用プール建屋地階 北側階段室前	<2.7E-06	<3.1E-06	<2.8E-06	<3.0E-06	—

\*上記データは全β測定結果の濃度値

## 放射線管理月報【その他対象箇所(共用プール, 固体廃棄物貯蔵庫)】

平成30年12月分

測定区分	測定場所		測定日	
			平成30年12月18日	平成30年12月13日
定期サーベイ (中性子線量率) (mSv/h)	001	共用プール建屋3F北側階段付近	<0.001	-
	002	共用プール建屋3F南側階段付近	<0.001	-
	003	共用プール建屋3F燃料プール西側	<0.001	-
	004	共用プール建屋2F北側階段付近	<0.001	-
	005	共用プール建屋1F北側階段付近	<0.001	-
	006	共用プール建屋1Fキャスク保管エリア	<0.001	-
	007	共用プール建屋1F大物搬出入口	<0.001	-
	008	共用プール建屋BF北側階段付近	<0.001	-
	009	固体廃棄物貯蔵庫第1棟 前室	-	<0.001
	010	固体廃棄物貯蔵庫第2棟 前室	-	<0.001
	011	固体廃棄物貯蔵庫クレーン操作室前	-	<0.001
	012	固体廃棄物貯蔵庫第3棟 前室	-	<0.001
	013	固体廃棄物貯蔵庫第4棟 前通路	-	<0.001
	014	固体廃棄物貯蔵庫第5棟 前通路	-	<0.001
	015	固体廃棄物貯蔵庫第6棟 前通路	-	<0.001

## 1F-管理区域線量当量率測定(定期サーベイ)

測定区分	測定場所		測定日	
			平成30年12月18日	平成30年12月13日
定期サーベイ (mSv/h)	001	共用プール建屋3F北側階段付近	0.0015	-
	002	共用プール建屋3F南側階段付近	0.0012	-
	003	共用プール建屋3F燃料プール西側	0.0025	-
	004	共用プール建屋2F北側階段付近	0.0005	-
	005	共用プール建屋1F北側階段付近	0.0012	-
	006	共用プール建屋1Fキャスク保管エリア	0.0060	-
	007	共用プール建屋1F大物搬出入口	0.0018	-
	008	共用プール建屋BF北側階段付近	0.0010	-
	009	固体廃棄物貯蔵庫第1棟 前室	-	0.0035
	010	固体廃棄物貯蔵庫第2棟 前室	-	0.0055
	011	固体廃棄物貯蔵庫クレーン操作室前	-	0.0035
	012	固体廃棄物貯蔵庫第3棟 前室	-	0.0013
	013	固体廃棄物貯蔵庫第4棟 前通路	-	0.0004
	014	固体廃棄物貯蔵庫第5棟 前通路	-	0.0003
	015	固体廃棄物貯蔵庫第6棟 前通路	-	0.0009

測定区分	測定場所		測定日	
			平成30年12月13日	-
定期サーベイ (中性子線量率) (mSv/h)	1	キャスク仮保管設備第1レーン	<0.001	-
	2	キャスク仮保管設備第2レーン	<0.001	-
	3	キャスク仮保管設備第3レーン	<0.001	-
定期サーベイ (mSv/h)	1	キャスク仮保管設備第1レーン	0.0003	-
	2	キャスク仮保管設備第2レーン	0.0003	-
	3	キャスク仮保管設備第3レーン	0.0006	-

線量表示ステッカー設置箇所の測定結果更新記録

平成30年12月分

単位:mSv/h

測定日	①1号機 T/B大物搬 出入口	②1・2号機 S/B出入口	③2号機 T/B大物搬 出入口	④3号機 T/B大物搬 出入口	⑤3・4号機 S/B出入口	⑥4号機 T/B大物搬 出入口	⑦PM/Bラン ドリー大物搬 出入口	⑧サイトバ ンカ建屋大 物搬出入口	⑨運用共用 プール大物 搬出入口	⑩高温焼却 炉建屋大物 搬出入口	⑪西側縦貫 道路待機可 能エリア	⑫4号機 R/B西側	⑬3号機 R/B北側	⑭1・2号機 開閉所前
12月25日	0.060	0.050	0.10	0.12	0.30	0.018	0.0040	0.0080	0.050	0.0070	0.25	0.015	0.25	0.11

平成30年12月分

**備考**

[illegible]

2018年12月31日 作表 P. 1

福島第一原子力発電所5号機  
放射線管理月報（管理区域内集積線量当量）  
（2018年12月）

（単位：mSv）

建屋名	SEQ	測定期間	2018/11/26 ～ 2018/12/03	2018/12/03 ～ 2018/12/10	2018/12/10 ～ 2018/12/17	2018/12/17 ～ 2018/12/24
		電気出力（MWE）	0	0	0	0
		測定場所				
RB	001	R/B 5Fエレベータ前	4.7E-2	4.7E-2	4.7E-2	4.7E-2
RB	002	R/B 5F北東階段前	2.3E+0	2.3E+0	2.3E+0	2.3E+0
RB	003	R/B 4Fエレベータ前	3.2E-2	3.2E-2	3.2E-2	3.2E-2
RB	004	R/B 3Fエレベータ前	2.6E-2	2.7E-2	2.6E-2	2.7E-2
RB	005	R/B 3F北東階段前	3.4E-2	3.4E-2	3.4E-2	3.5E-2
RB	006	R/B 2Fエレベータ前	6.1E-2	6.3E-2	6.2E-2	8.0E-2
RB	007	R/B 2F北東階段前	4.8E-2	5.0E-2	4.9E-2	5.0E-2
RB	009	R/B 1Fエレベータ前	9.8E-2	9.8E-2	9.6E-2	1.0E-1
RB	010	R/B 1F北側入口	6.9E-2	6.9E-2	6.9E-2	6.9E-2
RB	011	R/B 1F南側入口	3.2E-2	3.2E-2	3.2E-2	3.2E-2
RB	013	R/B B F北東コーナー	2.6E-1	2.6E-1	2.5E-1	2.6E-1
RB	014	R/B B F南西コーナー	8.7E-1	9.6E-1	1.2E+0	1.2E+0
TB	015	T/B 2F北東階段前	2.0E-2	2.0E-2	2.0E-2	2.0E-2
TB	017	T/B 2F南側階段前	2.7E-2	2.7E-2	2.7E-2	2.7E-2
TB	020	T/B 1F北側ヒーターエリア入口	1.9E-2	1.9E-2	1.9E-2	1.9E-2
TB	021	T/B 1F S J A E 室入口	2.4E-2	2.5E-2	2.3E-2	2.4E-2
TB	023	T/B B F北側ヒーターエリア入口	1.5E-2	1.5E-2	1.5E-2	1.5E-2
TB	027	T/B B F南東階段前	2.3E-2	2.4E-2	2.4E-2	2.4E-2
RW	028	RW/B 1Fコントロールパネル前	2.3E-2	2.3E-2	2.3E-2	2.3E-2
RW	030	RW/B B F階段下	2.9E-1	2.9E-1	2.9E-1	3.0E-1
OB	040	油ドレン処理建屋				
CT	035	復水貯蔵タンク				
YD	039	西側トレンチ				
YD	038	ランドリータンク				
SP	036	サブプレッションプール水サージタンク				
SP	037	サブプレッションプール水サージポンプ室				
TB	041	屋上タービン東側	-	-	-	-
TB	042	屋上タービン西側	-	-	-	-



2018年12月31日 作表 P. 1

福島第一原子力発電所 6 号機  
放射線管理月報 (管理区域内集積線量当量)

(2018年12月)

(単位: mSv)

建屋名	SEQ	測定期間 測定場所	2018/11/30 ~ 2018/12/07	2018/12/07 ~ 2018/12/14	2018/12/14 ~ 2018/12/21	2018/12/21 ~ 2018/12/28
			電気出力 (MWE)			
			0	0	0	0
RB	001	R/B 6 Fエレベータ前	4.8E-2	5.1E-2	5.0E-2	4.2E-2
RB	002	R/B 6 F北西階段前	8.5E-1	8.7E-2	8.3E-2	8.3E-2
RB	003	R/B 5 Fエレベータ前	3.9E-2	4.0E-2	4.2E-2	4.3E-2
RB	004	R/B 4 Fエレベータ前	8.1E-2	8.3E-2	9.3E-2	1.3E-1
RB	006	R/B 3 Fエレベータ前	7.2E-2	7.3E-2	7.3E-2	7.3E-2
RB	007	R/B 3 F北西階段前	1.0E-1	1.0E-1	1.0E-1	1.0E-1
RB	008	R/B 2 Fエレベータ前	3.1E-2	3.1E-2	3.1E-2	3.1E-2
RB	009	R/B 2 F北西階段前	6.9E-1	6.9E-1	6.8E-1	6.8E-1
RB	013	R/B 1 F北側入口	2.1E-1	2.1E-1	2.0E-1	2.0E-1
RB	014	R/B 1 F南側入口	1.6E-1	1.6E-1	1.6E-1	1.6E-1
RB	015	R/B B F 1 エレベータ前	2.8E-2	2.8E-2	2.7E-2	2.7E-2
RB	017	R/B B F 2 エレベータ前	4.8E-2	4.8E-2	4.8E-2	4.8E-2
TB	019	T/B 2 F北東階段前	1.8E-2	1.8E-2	1.8E-2	1.8E-2
TB	021	T/B 2 F南側階段前	5.5E-2	5.5E-2	5.5E-2	5.4E-2
TB	024	T/B 1 F北側ヒーターエリア入口	2.4E-2	2.4E-2	2.4E-2	2.4E-2
TB	026	T/B 1 F南側ヒーターエリア入口	2.0E-2	2.0E-2	2.0E-2	2.0E-2
TB	027	T/B B F北側ヒーターエリア入口	1.9E-2	1.9E-2	2.0E-2	1.9E-2
TB	031	T/B B Fパワーセンター入口	1.8E-2	1.7E-2	1.7E-2	1.7E-2
RW	032	RW/B 1 Fコントロールパネル前	3.5E-2	3.5E-2	3.5E-2	3.4E-2
RW	036	RW/B B F 2 階段下	4.2E-1	4.1E-1	4.1E-1	4.2E-1
CT	037	復水貯蔵タンク				

2018年12月31日 作表 P. 2

福島第一原子力発電所5号機  
放射線管理月報（表面汚染密度）  
（2018年12月）

（単位：Bq/cm<sup>2</sup>）

建屋名	SEQ	測定場所	測定日			
			2018/12/03	2018/12/10	2018/12/17	2018/12/24
RB	006	R/B 5Fエレベータ前	<3.6E-2	<3.9E-2	<4.4E-2	<4.1E-2
RB	041	R/B 5F北東階段前	6.1E-1	1.0E-1	6.8E-2	1.5E-1
RB	007	R/B 4Fエレベータ前	1.8E-1	1.0E-1	5.8E-2	1.3E-1
RB	008	R/B 3Fエレベータ前	2.8E-1	1.5E-1	7.7E-2	6.7E-2
RB	042	R/B 3F北東階段前	2.1E-1	8.6E-2	7.1E-2	7.8E-2
RB	009	R/B 2Fエレベータ前	2.6E-1	1.1E-1	8.1E-2	1.1E-1
RB	043	R/B 2F北東階段前	2.5E-1	<3.9E-2	8.5E-2	<4.1E-2
RB	012	R/B 1Fエレベータ前	2.4E-1	1.0E-1	7.5E-2	1.3E-1
RB	014	R/B 1F北側入口	3.4E-1	7.3E-2	4.5E-2	6.8E-2
RB	010	R/B 1F南側入口	1.9E-1	1.2E-1	<4.4E-2	7.1E-2
RB	045	R/B BF北東コーナー	2.1E-1	4.2E-2	<4.4E-2	4.2E-2
RB	046	R/B BF南西コーナー	2.5E-1	1.7E-1	1.3E-1	1.2E-1
TB	015	T/B 2F北東階段前	3.1E-1	<3.9E-2	5.9E-2	1.1E-1
TB	018	T/B 2F南側階段前	2.5E-1	<3.9E-2	7.4E-2	6.9E-2
TB	020	T/B 1F北側ヒーターエリア入口	3.8E-1	7.6E-2	<4.4E-2	<4.1E-2
TB	048	T/B 1FSJAE室入口	2.8E-1	<3.9E-2	<4.4E-2	1.2E-1
TB	024	T/B BF北側ヒーターエリア入口	2.6E-1	1.7E-1	1.7E-1	1.5E-1
TB	027	T/B BF南東階段前	4.6E-1	1.6E-1	1.3E-1	1.3E-1
RW	028	RW/B 1Fコントロールパネル前	3.9E-1	6.6E-2	1.1E-1	7.7E-2
RW	030	RW/B BF階段下	3.0E-1	6.8E-2	1.6E-1	1.2E-1
OB	056	油ドレン処理建屋 東側				
SP	054	サブプレッションプール水サージポンプ室				

2018年12月31日 作表 P. 2

福島第一原子力発電所 6 号機  
放射線管理月報 (表面汚染密度)  
(2018年12月)

(単位: Bq/cm<sup>2</sup>)

建屋名	SEQ	測定場所	測定日			
			2018/12/07	2018/12/14	2018/12/21	2018/12/28
RB	001	R/B 6Fエレベータ前	<3.7E-2	<4.1E-2	<4.4E-2	<3.6E-2
RB	031	R/B 6F北西階段前	5.2E-2	<4.1E-2	6.2E-2	8.2E-2
RB	002	R/B 5Fエレベータ前	5.1E-2	<4.1E-2	<4.4E-2	1.2E-1
RB	003	R/B 4Fエレベータ前	8.2E-2	<4.1E-2	<4.4E-2	6.3E-2
RB	004	R/B 3Fエレベータ前	1.0E-1	4.5E-2	4.8E-2	6.1E-2
RB	033	R/B 3F北西階段前	<3.7E-2	<4.1E-2	6.8E-2	5.1E-2
RB	005	R/B 2Fエレベータ前	8.5E-2	6.8E-2	6.1E-2	6.5E-2
RB	034	R/B 2F北西階段前	8.3E-2	6.3E-2	6.8E-2	1.1E-1
RB	016	R/B 1F北側入口	8.2E-2	6.5E-2	4.8E-2	6.1E-2
RB	010	R/B 1F南側入口	4.8E-2	<4.1E-2	<4.4E-2	3.9E-2
RB	007	R/B BF1エレベータ前	7.1E-2	4.7E-2	<4.4E-2	3.9E-2
RB	008	R/B BF2エレベータ前	<3.7E-2	<4.1E-2	<4.4E-2	3.7E-2
TB	017	T/B 2F北東階段前	2.0E-1	1.3E-1	1.0E-1	1.8E-1
TB	018	T/B 2F南側階段前	7.9E-2	7.2E-2	1.2E-1	1.3E-1
TB	019	T/B 1F北側ヒーターエリア入口	1.5E-1	5.1E-2	1.5E-1	8.6E-2
TB	022	T/B 1F南側ヒーターエリア入口	6.1E-2	6.3E-2	8.5E-2	4.1E-2
TB	024	T/B BF北側ヒーターエリア入口	1.5E-1	6.9E-2	1.1E-1	6.5E-2
TB	026	T/B BFパワーセンター入口	1.1E-1	5.8E-2	<4.4E-2	6.1E-2
RW	028	RW/B 1Fコントロールパネル前	1.2E-1	6.5E-2	1.1E-1	1.4E-1
RW	044	RW/B BF2階段下	2.6E-1	2.2E-1	1.6E-1	2.1E-1

2018年12月31日 作表 P. 3E

福島第一原子力発電所 5 号機  
放射線管理月報（空气中放射性物質濃度）  
（2018年12月）

（単位：Bq/cm<sup>3</sup>）

建屋名	SEQ	測定場所		測定期間			
				2018/12/03 ～ 2018/12/09	2018/12/10 ～ 2018/12/16	2018/12/17 ～ 2018/12/23	2018/12/24 ～ 2018/12/30
RB	001	R/B 5F 燃料プール南側	-				
RB	002	R/B 1F エレベーター前	-	<7.0E-07	<9.0E-07	<8.2E-07	<8.8E-07
TB	003	T/B 2F オペレーティングフロア	-				
TB	004	T/B 1F 廊下中央	-	<1.1E-06	<1.4E-06	<1.2E-06	<1.3E-06
RW	006	RW/B 1F コントロールパネル前	-	<7.8E-07	<1.0E-06	<9.0E-07	<9.9E-07
OB	015	油ドレン処理建屋	単独				
SP	019	サブプレッションプールサージポンプ室	単独				
99	016	T/B BF D/G室 A	単独				
99	017	T/B BF D/G室 B	単独				
99	018	T/B BF 消火ポンプ室	単独				

2018年12月31日 作表 P. 3E

福島第一原子力発電所 6 号機  
放射線管理月報（空气中放射性物質濃度）

（2018年12月）

（単位：Bq/cm<sup>3</sup>）

建屋名	SEQ	測定場所		測定期間			
				2018/12/03 ～ 2018/12/09	2018/12/10 ～ 2018/12/16	2018/12/17 ～ 2018/12/23	2018/12/24 ～ 2018/12/30
RB	001	R/B 6F燃料プール北側	-				
RB	002	R/B 1Fエレベータ前	-	<1.1E-06	<1.3E-06	<1.1E-06	<1.1E-06
TB	003	T/B 2Fオペレーティングフロア	-				
TB	004	T/B 1F廊下中央	-	<1.1E-06	<1.4E-06	<1.2E-06	<1.3E-06
RW	006	RW/B 1Fコントロールパネル前	-	<1.2E-06	<1.4E-06	<1.3E-06	<1.4E-06
98	015	C/B B1F HPCS D/G室	単独				
98	016	C/B B1F 補助D/G室	単独				

平成30年12月分

## 5・6号機 建屋内 測定記録(5・6号機他)

測定区分	測定場所	測定日				
		平成30年12月3日	平成30年12月10日	平成30年12月17日	平成30年12月24日	――
表面汚染密度 (Bq/cm <sup>2</sup> )	15 5号機 T/B 2F 中操空調機室入口	<3.6E-02	<3.9E-02	<4.4E-02	<4.1E-02	――
	16 5号機 T/B 2F 中操空調機室内	5.4E-02	1.6E-01	<4.4E-02	<4.1E-02	――
	23 S/B 入口回転ゲート近傍	4.4E-02	1.6E-01	<4.4E-02	<4.1E-02	――
	24 S/B 靴履替えエリア①	<3.6E-02	1.6E-01	<4.4E-02	<4.1E-02	――
	25 S/B 靴履替えエリア②	5.8E-02	3.8E-01	7.1E-02	<4.1E-02	――
	26 S/B ホットラボ内1前	<3.6E-02	<3.9E-02	<4.4E-02	<4.1E-02	――
	27 S/B ホットラボ試料受付前	5.4E-02	<3.9E-02	<4.4E-02	<4.1E-02	――

\*上記データは全β測定結果の密度値

測定区分	測定場所	測定日				
		平成30年12月3日	平成30年12月10日	平成30年12月17日	平成30年12月24日	――
空气中放射性物質濃度 (Bq/cm <sup>3</sup> )	4 S/B 出入口付近	<8.1E-07	<9.7E-07	<8.9E-07	<9.7E-07	――
	DG1 5号機 T/B地階 D/G(A)室	――	――	<9.6E-07	――	――
	DG2 6号機 R/B地階 D/G(A)室	――	――	<9.6E-07	――	――

\*上記データは全β測定結果の濃度値

## 5号機 D/W 1FL サーベイ

測定区分	測定場所	測定日				
		平成30年12月7日	平成30年12月14日	平成30年12月21日	平成30年12月28日	――
線量当量率 (mSv/h)	① 135° 側 機器ハッチ前	0.015	0.015	0.015	0.015	――
	② 90° 側 PLR配管前	0.035	0.035	0.035	0.035	――
	③ 0° 側 パーソナルエアロック前	0.050	0.050	0.050	0.035	――
	④ ペディスタル内	0.25	0.25	0.25	0.035	――

## 5・6号機 中央操作室 測定記録(5・6号機他)

測定区分	測定場所	測定日				
		平成30年12月3日	平成30年12月10日	平成30年12月17日	平成30年12月24日	――
線量当量率 (mSv/h)	1 5号中操	0.000070	0.000070	0.000070	0.000070	――
	2 6号中操	0.000070	0.000070	0.000070	0.000070	――

測定区分	測定場所	測定日				
		平成30年12月3日	平成30年12月10日	平成30年12月17日	平成30年12月24日	――
表面汚染密度 (Bq/cm <sup>2</sup> )	1 5号中操	<3.5E-02	<3.9E-02	<4.2E-02	<4.1E-02	――
	2 6号中操	<3.5E-02	<3.9E-02	<4.2E-02	<4.1E-02	――
	3 5・6号 C/B 1F 階段前	<3.5E-02	<3.9E-02	<4.2E-02	<4.1E-02	――
	4 5・6号 C/B 3F 屋上出入口前	<3.5E-02	<3.9E-02	<4.2E-02	<4.1E-02	――

\*上記データは全β測定結果の密度値

測定区分	測定場所	測定日				
		平成30年12月3日	平成30年12月10日	平成30年12月17日	平成30年12月24日	――
空气中放射性物質濃度 (Bq/cm <sup>3</sup> )	1 5・6号 中央操作室	<3.5E-06	<3.5E-06	<3.5E-06	<3.5E-06	――

\*上記データは全β測定結果の濃度値

## (

(

号機	確認項目	12/3	12/7	12/10	12/14	12/17	12/21	12/24	12/28	12/31	/
5号機	警報発生の有無確認	○	○	○	○	○	○	○	○	○	---
	トレンドデータ確認	○	○	○	○	○	○	○	○	○	---
	ろ紙残量確認	○	○	○	○	○	○	○	○	○	---
6号機	警報発生の有無確認	○	○	○	○	○	○	○	○	○	---
	トレンドデータ確認	○	○	○	○	○	○	○	○	○	---
	ろ紙残量確認	○	○	○	○	○	○	○	○	○	---

備考

- ・異常なしの場合は、「○」を記入する。
- ・異常ありの場合は、「×」を記入し理由・対応を備考欄に記載する。

5号機 連続式ダスト平均濃度記録(週報)

印刷対象週 2018/11/26～2018/12/02

(単位 Bq/cm<sup>3</sup>)

建屋名	CHNo.	測定場所	月	火	水	木	金	土	日	最大濃度		週平均
			26日	27日	28日	29日	30日	01日	02日	日	濃度	
R / B	1	燃料プール北東側	4.84E-8	6.21E-8	8.12E-8	3.82E-8	2.02E-8	3.70E-8	3.55E-8	28日(水)	8.12E-8	4.61E-8
	2	CUWスラッジポンプ	1.93E-8	1.22E-8	1.29E-8	1.73E-8	1.78E-8	1.23E-8	5.93E-9	26日(月)	1.93E-8	1.40E-8
	3	CUW熱交換器室	3.07E-8	3.90E-8	2.27E-8	1.18E-8	1.39E-8	3.28E-8	9.48E-9	27日(火)	3.90E-8	2.29E-8
	4	CUWポンプ(B)室	1.03E-8	8.84E-9	2.19E-9	9.21E-9	9.59E-9	1.65E-8	2.68E-8	02日(日)	2.68E-8	1.19E-8
	5	CUWポンプ(A)室	1.40E-8	2.19E-8	1.41E-8	5.39E-9	1.42E-8	5.87E-9	1.34E-8	27日(火)	2.19E-8	1.27E-8
	6	MSIV室	9.29E-8	1.24E-7	1.80E-7	9.06E-8	7.59E-8	8.24E-8	7.31E-8	28日(水)	1.80E-7	1.03E-7
	7	HPCI室*	-	-	-	-	-	-	-	-	-	-
	8	RCIC室*	-	-	-	-	-	-	-	-	-	-
	9	CRDユニット北側	*	*	*	*	*	*	*	*	*	*
	10	CRDユニット南側	*	*	*	*	*	*	*	*	*	*
	11	トラスエリア北側	*	*	*	*	*	*	*	*	*	*
	12	(予備)*	-	-	-	-	-	-	-	-	-	-
T / B	1	SJAE室*	-	-	-	-	-	-	-	-	-	-
	2	1階ヒーターエリア南側*	-	-	-	-	-	-	-	-	-	-
	3	1階ヒーターエリア北側*	-	-	-	-	-	-	-	-	-	-
	4	1階湿分分離器北側*	-	-	-	-	-	-	-	-	-	-
	5	リコンバイナー室*	-	-	-	-	-	-	-	-	-	-
	6	地下ヒーターエリア南側*	-	-	-	-	-	-	-	-	-	-
	7	地下ヒーターエリア北側*	-	-	-	-	-	-	-	-	-	-
	8	地下湿分分離器北側*	-	-	-	-	-	-	-	-	-	-
	9	OG予冷器室・SPラック*	-	-	-	-	-	-	-	-	-	-
	10	TDRFP室*	-	-	-	-	-	-	-	-	-	-
	11	空調機室*	-	-	-	-	-	-	-	-	-	-
	12	(予備)*	-	-	-	-	-	-	-	-	-	-
T / B ・ R W / B	1	オペフロ東側*	-	-	-	-	-	-	-	-	-	-
	2	オペフロ西側*	-	-	-	-	-	-	-	-	-	-
	3	1階廊下北側*	-	-	-	-	-	-	-	-	-	-
	4	復水脱塩制御盤前*	-	-	-	-	-	-	-	-	-	-
	5	復水脱塩塔前*	-	-	-	-	-	-	-	-	-	-
	6	復水脱塩再生室*	-	-	-	-	-	-	-	-	-	-
	7	地下廊下北側*	-	-	-	-	-	-	-	-	-	-
	8	LPCPエリア*	-	-	-	-	-	-	-	-	-	-
	9	RW制御室*	-	-	-	-	-	-	-	-	-	-
	10	RW固化処理エリア*	-	-	-	-	-	-	-	-	-	-
	11	RWポンプエリア*	-	-	-	-	-	-	-	-	-	-
	12	RWホッパー室*	-	-	-	-	-	-	-	-	-	-

\*:停止中



# 5号機 連続式ダスト平均濃度記録(週報)

印刷対象週 2018/12/03～2018/12/09

(単位 Bq/cm<sup>3</sup>)

建屋名	CHNo.	測定場所	月	火	水	木	金	土	日	最大濃度		週平均
			03日	04日	05日	06日	07日	08日	09日	日	濃度	
R / B	1	燃料プール北東側	9.70E-8	1.65E-7	3.89E-8	3.73E-8	5.15E-8	3.06E-8	1.24E-8	04日(火)	1.65E-7	6.18E-8
	2	CUWスラッジポンプ	2.52E-8	1.92E-8	8.90E-9	2.30E-8	8.38E-9	1.09E-8	6.34E-9	03日(月)	2.52E-8	1.46E-8
	3	CUW熱交換器室	2.99E-8	6.90E-8	2.14E-8	1.60E-8	1.58E-8	4.46E-9	7.30E-9	04日(火)	6.90E-8	2.34E-8
	4	CUWポンプ(B)室	3.57E-8	3.20E-8	2.42E-8	1.64E-8	2.23E-8	1.09E-8	2.17E-9	03日(月)	3.57E-8	2.05E-8
	5	CUWポンプ(A)室	2.81E-8	2.85E-8	1.90E-8	7.09E-9	7.71E-9	9.57E-9	9.98E-9	04日(火)	2.85E-8	1.57E-8
	6	MSIV室	1.56E-7	3.02E-7	1.42E-7	9.59E-8	9.83E-8	5.29E-8	4.49E-8	04日(火)	3.02E-7	1.27E-7
	7	HPCI室*	-	-	-	-	-	-	-	-	-	-
	8	RCIC室*	-	-	-	-	-	-	-	-	-	-
	9	CRDユニット北側	*	*	*	*	*	*	*	*	*	*
	10	CRDユニット南側	*	*	*	*	*	*	*	*	*	*
	11	トラスエリア北側	*	*	*	*	*	*	*	*	*	*
	12	(予備)*	-	-	-	-	-	-	-	-	-	-
T / B	1	SJAE室*	-	-	-	-	-	-	-	-	-	-
	2	1階ヒーターエリア南側*	-	-	-	-	-	-	-	-	-	-
	3	1階ヒーターエリア北側*	-	-	-	-	-	-	-	-	-	-
	4	1階湿水分離器北側*	-	-	-	-	-	-	-	-	-	-
	5	リコンバイナー室*	-	-	-	-	-	-	-	-	-	-
	6	地下ヒーターエリア南側*	-	-	-	-	-	-	-	-	-	-
	7	地下ヒーターエリア北側*	-	-	-	-	-	-	-	-	-	-
	8	地下湿水分離器北側*	-	-	-	-	-	-	-	-	-	-
	9	OG予冷器室・SPラック*	-	-	-	-	-	-	-	-	-	-
	10	TDRFP室*	-	-	-	-	-	-	-	-	-	-
	11	空調機室*	-	-	-	-	-	-	-	-	-	-
	12	(予備)*	-	-	-	-	-	-	-	-	-	-
T / B ・ R W / B	1	オペフロ東側*	-	-	-	-	-	-	-	-	-	-
	2	オペフロ西側*	-	-	-	-	-	-	-	-	-	-
	3	1階廊下北側*	-	-	-	-	-	-	-	-	-	-
	4	復水脱塩制御盤前*	-	-	-	-	-	-	-	-	-	-
	5	復水脱塩塔前*	-	-	-	-	-	-	-	-	-	-
	6	復水脱塩再生室*	-	-	-	-	-	-	-	-	-	-
	7	地下廊下北側*	-	-	-	-	-	-	-	-	-	-
	8	LPCPエリア*	-	-	-	-	-	-	-	-	-	-
	9	RW制御室*	-	-	-	-	-	-	-	-	-	-
	10	RW固化処理エリア*	-	-	-	-	-	-	-	-	-	-
	11	RWポンプエリア*	-	-	-	-	-	-	-	-	-	-
	12	RWホッパー室*	-	-	-	-	-	-	-	-	-	-

\*:停止中

5号機 連続式ダスト平均濃度記録(週報)

印刷対象週 2018/12/10～2018/12/16

(単位 Bq/cm<sup>3</sup>)

建屋名	CHNo.	測定場所	月	火	水	木	金	土	日	最大濃度		週平均
			10日	11日	12日	13日	14日	15日	16日	日	濃度	
R / B	1	燃料プール北東側	2.49E-8	2.52E-8	9.55E-9	3.84E-8	3.28E-8	1.54E-8	2.47E-8	13日(木)	3.84E-8	2.44E-8
	2	CUWスラッジポンプ	7.54E-9	3.89E-9	2.45E-9	7.06E-9	1.14E-8	1.89E-8	1.74E-9	15日(土)	1.89E-8	7.57E-9
	3	CUW熱交換器室	6.42E-9	1.05E-8	1.78E-9	2.44E-9	1.11E-8	1.73E-8	3.37E-8	16日(日)	3.37E-8	1.19E-8
	4	CUWポンプ(B)室	7.07E-9	1.70E-8	1.45E-8	1.44E-8	1.68E-8	5.03E-9	1.08E-8	11日(火)	1.70E-8	1.22E-8
	5	CUWポンプ(A)室	1.79E-8	2.78E-8	1.16E-8	1.32E-8	3.10E-8	6.01E-9	5.92E-9	14日(金)	3.10E-8	1.62E-8
	6	MSIV室	7.90E-8	7.44E-8	6.52E-8	6.83E-8	6.79E-8	7.31E-8	7.60E-8	10日(月)	7.90E-8	7.20E-8
	7	HPCI室*	-	-	-	-	-	-	-	-	-	-
	8	RCIC室*	-	-	-	-	-	-	-	-	-	-
	9	CRDユニット北側	*	*	*	*	*	*	*	*	*	*
	10	CRDユニット南側	*	*	*	*	*	*	*	*	*	*
	11	トラスエリア北側	*	*	*	*	*	*	*	*	*	*
	12	(予備)*	-	-	-	-	-	-	-	-	-	-
T / B	1	SJAE室*	-	-	-	-	-	-	-	-	-	-
	2	1階ヒーターエリア南側*	-	-	-	-	-	-	-	-	-	-
	3	1階ヒーターエリア北側*	-	-	-	-	-	-	-	-	-	-
	4	1階湿分離器北側*	-	-	-	-	-	-	-	-	-	-
	5	リコンバイナー室*	-	-	-	-	-	-	-	-	-	-
	6	地下ヒーターエリア南側*	-	-	-	-	-	-	-	-	-	-
	7	地下ヒーターエリア北側*	-	-	-	-	-	-	-	-	-	-
	8	地下湿分離器北側*	-	-	-	-	-	-	-	-	-	-
	9	OG予冷器室・SPラック*	-	-	-	-	-	-	-	-	-	-
	10	TDRFP室*	-	-	-	-	-	-	-	-	-	-
	11	空調機室*	-	-	-	-	-	-	-	-	-	-
	12	(予備)*	-	-	-	-	-	-	-	-	-	-
T / B ・ R W / B	1	オペフロ東側*	-	-	-	-	-	-	-	-	-	-
	2	オペフロ西側*	-	-	-	-	-	-	-	-	-	-
	3	1階廊下北側*	-	-	-	-	-	-	-	-	-	-
	4	復水脱塩制御盤前*	-	-	-	-	-	-	-	-	-	-
	5	復水脱塩塔前*	-	-	-	-	-	-	-	-	-	-
	6	復水脱塩再生室*	-	-	-	-	-	-	-	-	-	-
	7	地下廊下北側*	-	-	-	-	-	-	-	-	-	-
	8	LPCPエリア*	-	-	-	-	-	-	-	-	-	-
	9	RW制御室*	-	-	-	-	-	-	-	-	-	-
	10	RW固化処理エリア*	-	-	-	-	-	-	-	-	-	-
	11	RWポンプエリア*	-	-	-	-	-	-	-	-	-	-
	12	RWホッパー室*	-	-	-	-	-	-	-	-	-	-

\*:停止中

5号機 連続式ダスト平均濃度記録(週報)

印刷対象週 2018/12/17～2018/12/23

(単位 Bq/cm<sup>3</sup>)

建屋名	CHNo.	測定場所	月	火	水	木	金	土	日	最大濃度		週平均
			17日	18日	19日	20日	21日	22日	23日	日	濃度	
R / B	1	燃料プール北東側	6.00E-8	1.96E-8	2.44E-8	4.25E-8	3.08E-8	6.95E-8	7.12E-8	23日(日)	7.12E-8	4.54E-8
	2	CUWスラッジポンプ	1.75E-8	1.12E-8	1.32E-8	1.48E-8	1.07E-8	1.62E-8	1.55E-8	17日(月)	1.75E-8	1.42E-8
	3	CUW熱交換器室	1.54E-8	1.87E-8	9.96E-9	7.79E-9	2.81E-8	2.94E-8	3.84E-8	23日(日)	3.84E-8	2.11E-8
	4	CUWポンプ(B)室	1.21E-8	1.11E-8	1.68E-8	7.71E-9	1.12E-8	2.34E-8	3.22E-8	23日(日)	3.22E-8	1.64E-8
	5	CUWポンプ(A)室	1.19E-8	5.47E-9	2.49E-8	1.85E-8	1.81E-8	2.26E-8	1.45E-8	19日(水)	2.49E-8	1.66E-8
	6	MSIV室	1.12E-7	7.49E-8	6.95E-8	9.39E-8	8.84E-8	1.53E-7	1.39E-7	22日(土)	1.53E-7	1.04E-7
	7	HPCI室*	-	-	-	-	-	-	-	-	-	-
	8	RCIC室*	-	-	-	-	-	-	-	-	-	-
	9	CRDユニット北側	*	*	*	*	*	*	*	*	*	*
	10	CRDユニット南側	*	*	*	*	*	*	*	*	*	*
	11	トーラスエリア北側	*	*	*	*	*	*	*	*	*	*
	12	(予備)*	-	-	-	-	-	-	-	-	-	-
T / B	1	SJAE室*	-	-	-	-	-	-	-	-	-	-
	2	1階ヒーターエリア南側*	-	-	-	-	-	-	-	-	-	-
	3	1階ヒーターエリア北側*	-	-	-	-	-	-	-	-	-	-
	4	1階湿分分離器北側*	-	-	-	-	-	-	-	-	-	-
	5	リコンバイナー室*	-	-	-	-	-	-	-	-	-	-
	6	地下ヒーターエリア南側*	-	-	-	-	-	-	-	-	-	-
	7	地下ヒーターエリア北側*	-	-	-	-	-	-	-	-	-	-
	8	地下湿分分離器北側*	-	-	-	-	-	-	-	-	-	-
	9	OG予冷器室・SPラック*	-	-	-	-	-	-	-	-	-	-
	10	TDRFP室*	-	-	-	-	-	-	-	-	-	-
	11	空調機室*	-	-	-	-	-	-	-	-	-	-
	12	(予備)*	-	-	-	-	-	-	-	-	-	-
T / B ・ R W / B	1	オペフロ東側*	-	-	-	-	-	-	-	-	-	-
	2	オペフロ西側*	-	-	-	-	-	-	-	-	-	-
	3	1階廊下北側*	-	-	-	-	-	-	-	-	-	-
	4	復水脱塩制御盤前*	-	-	-	-	-	-	-	-	-	-
	5	復水脱塩塔前*	-	-	-	-	-	-	-	-	-	-
	6	復水脱塩再生室*	-	-	-	-	-	-	-	-	-	-
	7	地下廊下北側*	-	-	-	-	-	-	-	-	-	-
	8	LPCPエリア*	-	-	-	-	-	-	-	-	-	-
	9	RW制御室*	-	-	-	-	-	-	-	-	-	-
	10	RW固化処理エリア*	-	-	-	-	-	-	-	-	-	-
	11	RWポンプエリア*	-	-	-	-	-	-	-	-	-	-
	12	RWホッパー室*	-	-	-	-	-	-	-	-	-	-

\*:停止中

# 5号機 連続式ダスト平均濃度記録(週報)

印刷対象週 2018/12/24～2018/12/30

(単位 Bq/cm<sup>3</sup>)

建屋名	CHNo.	測定場所	月	火	水	木	金	土	日	最大濃度		週平均
			24日	25日	26日	27日	28日	29日	30日	日	濃度	
R / B	1	燃料プール北東側	1.48E-8	4.43E-8	9.08E-9	3.54E-8	1.27E-8	8.99E-9	6.23E-9	25日(火)	4.43E-8	1.88E-8
	2	CUWスラッジポンプ	6.86E-9	4.35E-9	1.32E-8	1.32E-8	8.15E-9	5.40E-9	1.04E-8	27日(木)	1.32E-8	8.79E-9
	3	CUW熱交換器室	1.93E-8	1.94E-8	2.11E-8	2.78E-8	1.10E-8	1.04E-8	5.07E-9	27日(木)	2.78E-8	1.63E-8
	4	CUWポンプ(B)室	2.39E-8	1.59E-8	1.98E-8	1.16E-8	1.54E-8	1.76E-8	1.21E-8	24日(月)	2.39E-8	1.66E-8
	5	CUWポンプ(A)室	1.10E-8	1.06E-8	1.67E-8	9.28E-9	9.36E-9	1.32E-8	7.43E-9	26日(水)	1.67E-8	1.11E-8
	6	MSIV室	8.85E-8	9.35E-8	1.08E-7	1.29E-7	5.09E-8	3.87E-8	5.99E-8	27日(木)	1.29E-7	8.12E-8
	7	HPCI室*	-	-	-	-	-	-	-	-	-	-
	8	RCIC室*	-	-	-	-	-	-	-	-	-	-
	9	CRDユニット北側	*	*	*	*	*	*	*	*	*	*
	10	CRDユニット南側	*	*	*	*	*	*	*	*	*	*
	11	トーラスエリア北側	*	*	*	*	*	*	*	*	*	*
	12	(予備)*	-	-	-	-	-	-	-	-	-	-
T / B	1	SJAE室*	-	-	-	-	-	-	-	-	-	-
	2	1階ヒーターエリア南側*	-	-	-	-	-	-	-	-	-	-
	3	1階ヒーターエリア北側*	-	-	-	-	-	-	-	-	-	-
	4	1階湿分分離器北側*	-	-	-	-	-	-	-	-	-	-
	5	リコンバイナー室*	-	-	-	-	-	-	-	-	-	-
	6	地下ヒーターエリア南側*	-	-	-	-	-	-	-	-	-	-
	7	地下ヒーターエリア北側*	-	-	-	-	-	-	-	-	-	-
	8	地下湿分分離器北側*	-	-	-	-	-	-	-	-	-	-
	9	OG予冷器室・SPラック*	-	-	-	-	-	-	-	-	-	-
	10	TDRFP室*	-	-	-	-	-	-	-	-	-	-
	11	空調機室*	-	-	-	-	-	-	-	-	-	-
	12	(予備)*	-	-	-	-	-	-	-	-	-	-
T / B ・ R W / B	1	オペフロ東側*	-	-	-	-	-	-	-	-	-	-
	2	オペフロ西側*	-	-	-	-	-	-	-	-	-	-
	3	1階廊下北側*	-	-	-	-	-	-	-	-	-	-
	4	復水脱塩制御盤前*	-	-	-	-	-	-	-	-	-	-
	5	復水脱塩塔前*	-	-	-	-	-	-	-	-	-	-
	6	復水脱塩再生室*	-	-	-	-	-	-	-	-	-	-
	7	地下廊下北側*	-	-	-	-	-	-	-	-	-	-
	8	LPCPエリア*	-	-	-	-	-	-	-	-	-	-
	9	RW制御室*	-	-	-	-	-	-	-	-	-	-
	10	RW固化処理エリア*	-	-	-	-	-	-	-	-	-	-
	11	RWポンプエリア*	-	-	-	-	-	-	-	-	-	-
	12	RWホッパー室*	-	-	-	-	-	-	-	-	-	-

\*:停止中

6号機 連続式ダスト平均濃度記録(週報)

印刷対象週	2018/11/26～2018/12/02
-------	-----------------------

(単位 Bq/cm<sup>3</sup>)

建屋名	CHNo.	測定場所	月	火	水	木	金	土	日	最大濃度		週平均
			26日	27日	28日	29日	30日	01日	02日	日	濃度	
R / B	1	MSIV外側室 *	-	-	-	-	-	-	-	-	-	-
	2	CUW再循環ポンプ室A・B *	-	-	-	-	-	-	-	-	-	-
	3	CUW熱交換器室 *	-	-	-	-	-	-	-	-	-	-
	4	CUW保持ポンプ室A・B *	-	-	-	-	-	-	-	-	-	-
	5	CUWBWタンク室 *	-	-	-	-	-	-	-	-	-	-
	6	B2F北東階段 *	-	-	-	-	-	-	-	-	-	-
	7	B2FRCICポンプエリア *	-	-	-	-	-	-	-	-	-	-
	8	B1F東階段 *	-	-	-	-	-	-	-	-	-	-
	9	RW/BB2F排気ファン室 *	-	-	-	-	-	-	-	-	-	-
	10	2階北西階段 *	-	-	-	-	-	-	-	-	-	-
	11	TIP前 *	-	-	-	-	-	-	-	-	-	-
	12	4階北西階段 *	-	-	-	-	-	-	-	-	-	-
R / B ・ R W / B	1	CRDユニット北側	9.57E-8	1.08E-7	1.19E-7	7.65E-8	8.66E-8	5.78E-8	8.73E-8	28日(水)	1.19E-7	9.01E-8
	2	CRDユニット南側	1.13E-7	1.21E-7	1.56E-7	9.81E-8	8.61E-8	8.26E-8	7.54E-8	28日(水)	1.56E-7	1.05E-7
	3	4階エレベータ前	9.03E-8	1.06E-7	1.12E-7	8.19E-8	8.77E-8	6.14E-8	6.96E-8	28日(水)	1.12E-7	8.70E-8
	4	5階北側通路	9.74E-8	1.09E-7	1.14E-7	1.10E-7	9.36E-8	8.04E-8	7.22E-8	28日(水)	1.14E-7	9.67E-8
	5	6階燃料プール東側	9.48E-8	9.24E-8	9.69E-8	7.39E-8	8.49E-8	7.41E-8	8.86E-8	28日(水)	9.69E-8	8.65E-8
	6	1階東R/B入口	1.86E-7	2.66E-7	3.48E-7	1.35E-7	1.03E-7	1.30E-7	1.50E-7	28日(水)	3.48E-7	1.88E-7
	7	RW/BB1F排気ファン室 *	-	-	-	-	-	-	-	-	-	-
	8	RW/BB2F南階段前 *	-	-	-	-	-	-	-	-	-	-
	9	RW/BB2F東通路 *	-	-	-	-	-	-	-	-	-	-
	10	RW/BB1F南階段前 *	-	-	-	-	-	-	-	-	-	-
	11	RW/BB1F東通路中央 *	-	-	-	-	-	-	-	-	-	-
	12	OGSPラック前 *	-	-	-	-	-	-	-	-	-	-
T / B	1	オペフロ東側 *	-	-	-	-	-	-	-	-	-	-
	2	オペフロ西側 *	-	-	-	-	-	-	-	-	-	-
	3	給水ポンプ室A・B *	-	-	-	-	-	-	-	-	-	-
	4	T/B排気ファン室 *	-	-	-	-	-	-	-	-	-	-
	5	R/B排気ファン室 *	-	-	-	-	-	-	-	-	-	-
	6	SJAE室 *	-	-	-	-	-	-	-	-	-	-
	7	OGリコンバイナーA・B *	-	-	-	-	-	-	-	-	-	-
	8	OGコンデンサーA・B *	-	-	-	-	-	-	-	-	-	-
	9	コンデミ再生塔室前 *	-	-	-	-	-	-	-	-	-	-
	10	コンデミパネル前 *	-	-	-	-	-	-	-	-	-	-
	11	T/B地下廊下中央 *	-	-	-	-	-	-	-	-	-	-
	12	HTDレンポンプ室前 *	-	-	-	-	-	-	-	-	-	-
T / B ・ R W / B	1	T/B大物搬入口 *	-	-	-	-	-	-	-	-	-	-
	2	OGコンデンサー室前 *	-	-	-	-	-	-	-	-	-	-
	3	T/B1階廊下中央 *	-	-	-	-	-	-	-	-	-	-
	4	地下給水加熱器南側 *	-	-	-	-	-	-	-	-	-	-
	5	地下給水加熱器中央 *	-	-	-	-	-	-	-	-	-	-
	6	1階給水加熱器中央 *	-	-	-	-	-	-	-	-	-	-
	7	湿分分離器(B)東側 *	-	-	-	-	-	-	-	-	-	-
	8	湿分分離器(A)南側 *	-	-	-	-	-	-	-	-	-	-
	9	RW/B1階階段前 *	-	-	-	-	-	-	-	-	-	-
	10	RW/BCTRLパネル前 *	-	-	-	-	-	-	-	-	-	-
	11	RW/B2階階段前 *	-	-	-	-	-	-	-	-	-	-
	12	RW/B3階TF A・B *	-	-	-	-	-	-	-	-	-	-

\*: 停止中

6号機 連続式ダスト平均濃度記録(週報)

印刷対象週	2018/12/03～2018/12/09
-------	-----------------------

(単位 Bq/cm<sup>3</sup>)

建屋名	CHNo.	測定場所	月	火	水	木	金	土	日	最大濃度		週平均
			03日	04日	05日	06日	07日	08日	09日	日	濃度	
R / B	1	MSIV外側室 *	-	-	-	-	-	-	-	-	-	-
	2	CUW再循環ポンプ室A・B *	-	-	-	-	-	-	-	-	-	-
	3	CUW熱交換器室 *	-	-	-	-	-	-	-	-	-	-
	4	CUW保持ポンプ室A・B *	-	-	-	-	-	-	-	-	-	-
	5	CUWBWタンク室 *	-	-	-	-	-	-	-	-	-	-
	6	B2F北東階段 *	-	-	-	-	-	-	-	-	-	-
	7	B2FRCICポンプエリア *	-	-	-	-	-	-	-	-	-	-
	8	B1F東階段 *	-	-	-	-	-	-	-	-	-	-
	9	RW/BB2F排気ファン室 *	-	-	-	-	-	-	-	-	-	-
	10	2階北西階段 *	-	-	-	-	-	-	-	-	-	-
	11	TIP前 *	-	-	-	-	-	-	-	-	-	-
	12	4階北西階段 *	-	-	-	-	-	-	-	-	-	-
R / B ・ R W / B	1	CRDユニット北側	1.45E-7	1.66E-7	6.20E-8	7.83E-8	7.53E-8	4.73E-8	3.39E-8	04日(火)	1.66E-7	8.68E-8
	2	CRDユニット南側	1.65E-7	2.26E-7	1.06E-7	7.17E-8	8.84E-8	5.17E-8	5.02E-8	04日(火)	2.26E-7	1.08E-7
	3	4階エレベータ前	1.15E-7	1.45E-7	9.16E-8	5.15E-8	5.96E-8	5.49E-8	4.61E-8	04日(火)	1.45E-7	8.05E-8
	4	5階北側通路	1.68E-7	1.75E-7	9.68E-8	7.31E-8	7.23E-8	5.54E-8	5.40E-8	04日(火)	1.75E-7	9.92E-8
	5	6階燃料プール東側	1.62E-7	1.92E-7	5.38E-8	7.25E-8	6.34E-8	3.69E-8	3.81E-8	04日(火)	1.92E-7	8.84E-8
	6	1階東R/B入口	2.39E-7	7.28E-7	1.31E-7	9.25E-8	1.11E-7	7.77E-8	5.34E-8	04日(火)	7.28E-7	2.05E-7
	7	RW/BB1F排気ファン室 *	-	-	-	-	-	-	-	-	-	-
	8	RW/BB2F南階段前 *	-	-	-	-	-	-	-	-	-	-
	9	RW/BB2F東通路 *	-	-	-	-	-	-	-	-	-	-
	10	RW/BB1F南階段前 *	-	-	-	-	-	-	-	-	-	-
	11	RW/BB1F東通路中央 *	-	-	-	-	-	-	-	-	-	-
	12	OGSPラック前 *	-	-	-	-	-	-	-	-	-	-
T / B	1	オベフロ東側 *	-	-	-	-	-	-	-	-	-	-
	2	オベフロ西側 *	-	-	-	-	-	-	-	-	-	-
	3	給水ポンプ室A・B *	-	-	-	-	-	-	-	-	-	-
	4	T/B排気ファン室 *	-	-	-	-	-	-	-	-	-	-
	5	R/B排気ファン室 *	-	-	-	-	-	-	-	-	-	-
	6	SJAE室 *	-	-	-	-	-	-	-	-	-	-
	7	OGリコンバイナーA・B *	-	-	-	-	-	-	-	-	-	-
	8	OGコンデンサーA・B *	-	-	-	-	-	-	-	-	-	-
	9	コンデミ再生塔室前 *	-	-	-	-	-	-	-	-	-	-
	10	コンデミパネル前 *	-	-	-	-	-	-	-	-	-	-
	11	T/B地下廊下中央 *	-	-	-	-	-	-	-	-	-	-
	12	HTDレンポンプ室前 *	-	-	-	-	-	-	-	-	-	-
T / B ・ R W / B	1	T/B大物搬入口 *	-	-	-	-	-	-	-	-	-	-
	2	OGコンデンサー室前 *	-	-	-	-	-	-	-	-	-	-
	3	T/B1階廊下中央 *	-	-	-	-	-	-	-	-	-	-
	4	地下給水加熱器南側 *	-	-	-	-	-	-	-	-	-	-
	5	地下給水加熱器中央 *	-	-	-	-	-	-	-	-	-	-
	6	1階給水加熱器中央 *	-	-	-	-	-	-	-	-	-	-
	7	湿分分離器(B)東側 *	-	-	-	-	-	-	-	-	-	-
	8	湿分分離器(A)南側 *	-	-	-	-	-	-	-	-	-	-
	9	RW/B1階階段前 *	-	-	-	-	-	-	-	-	-	-
	10	RW/BCTRLパネル前 *	-	-	-	-	-	-	-	-	-	-
	11	RW/B2階階段前 *	-	-	-	-	-	-	-	-	-	-
	12	RW/B3階TF A・B *	-	-	-	-	-	-	-	-	-	-

\*:停止中

6号機 連続式ダスト平均濃度記録(週報)

印刷対象週	2018/12/10～2018/12/16
-------	-----------------------

(単位 Bq/cm<sup>3</sup>)

建屋名	CHNo.	測定場所	月	火	水	木	金	土	日	最大濃度		週平均
			10日	11日	12日	13日	14日	15日	16日	日	濃度	
R / B	1	MSIV外側室 *	-	-	-	-	-	-	-	-	-	-
	2	CUW再循環ポンプ室A・B *	-	-	-	-	-	-	-	-	-	-
	3	CUW熱交換器室 *	-	-	-	-	-	-	-	-	-	-
	4	CUW保持ポンプ室A・B *	-	-	-	-	-	-	-	-	-	-
	5	CUWBWタンク室 *	-	-	-	-	-	-	-	-	-	-
	6	B2F北東階段 *	-	-	-	-	-	-	-	-	-	-
	7	B2FRCICポンプエリア *	-	-	-	-	-	-	-	-	-	-
	8	B1F東階段 *	-	-	-	-	-	-	-	-	-	-
	9	RW/BB2F排気ファン室 *	-	-	-	-	-	-	-	-	-	-
	10	2階北西階段 *	-	-	-	-	-	-	-	-	-	-
	11	TIP前 *	-	-	-	-	-	-	-	-	-	-
	12	4階北西階段 *	-	-	-	-	-	-	-	-	-	-
R / B ・ R W / B	1	CRDユニット北側	5.47E-8	3.65E-8	4.56E-8	7.09E-8	7.80E-8	4.65E-8	6.42E-8	14日(金)	7.80E-8	5.66E-8
	2	CRDユニット南側	7.61E-8	6.25E-8	5.31E-8	7.20E-8	6.28E-8	6.35E-8	9.24E-8	16日(日)	9.24E-8	6.89E-8
	3	4階エレベータ前	6.82E-8	5.96E-8	6.00E-8	5.37E-8	6.95E-8	6.52E-8	6.51E-8	14日(金)	6.95E-8	6.30E-8
	4	5階北側通路	6.13E-8	7.11E-8	7.53E-8	7.01E-8	4.74E-8	7.41E-8	6.95E-8	12日(水)	7.53E-8	6.70E-8
	5	6階燃料プール東側	4.17E-8	5.27E-8	2.97E-8	5.28E-8	4.79E-8	5.68E-8	6.06E-8	16日(日)	6.06E-8	4.89E-8
	6	1階東R/B入口	8.10E-8	1.07E-7	8.31E-8	9.35E-8	7.86E-8	9.05E-8	1.32E-7	16日(日)	1.32E-7	9.51E-8
	7	RW/BB1F排気ファン室 *	-	-	-	-	-	-	-	-	-	-
	8	RW/BB2F南階段前 *	-	-	-	-	-	-	-	-	-	-
	9	RW/BB2F東通路 *	-	-	-	-	-	-	-	-	-	-
	10	RW/BB1F南階段前 *	-	-	-	-	-	-	-	-	-	-
	11	RW/BB1F東通路中央 *	-	-	-	-	-	-	-	-	-	-
	12	OGSPラック前 *	-	-	-	-	-	-	-	-	-	-
T / B	1	オベフロ東側 *	-	-	-	-	-	-	-	-	-	-
	2	オベフロ西側 *	-	-	-	-	-	-	-	-	-	-
	3	給水ポンプ室A・B *	-	-	-	-	-	-	-	-	-	-
	4	T/B排気ファン室 *	-	-	-	-	-	-	-	-	-	-
	5	R/B排気ファン室 *	-	-	-	-	-	-	-	-	-	-
	6	SJAE室 *	-	-	-	-	-	-	-	-	-	-
	7	OGリコンパイナ- A・B *	-	-	-	-	-	-	-	-	-	-
	8	OGコンデンサー A・B *	-	-	-	-	-	-	-	-	-	-
	9	コンデミ再生塔室前 *	-	-	-	-	-	-	-	-	-	-
	10	コンデミパネル前 *	-	-	-	-	-	-	-	-	-	-
	11	T/B地下廊下中央 *	-	-	-	-	-	-	-	-	-	-
	12	HTDレンポンプ室前 *	-	-	-	-	-	-	-	-	-	-
T / B ・ R W / B	1	T/B大物搬入口 *	-	-	-	-	-	-	-	-	-	-
	2	OGコンデンサー室前 *	-	-	-	-	-	-	-	-	-	-
	3	T/B1階廊下中央 *	-	-	-	-	-	-	-	-	-	-
	4	地下給水加熱器南側 *	-	-	-	-	-	-	-	-	-	-
	5	地下給水加熱器中央 *	-	-	-	-	-	-	-	-	-	-
	6	1階給水加熱器中央 *	-	-	-	-	-	-	-	-	-	-
	7	湿分分離器(B)東側 *	-	-	-	-	-	-	-	-	-	-
	8	湿分分離器(A)南側 *	-	-	-	-	-	-	-	-	-	-
	9	RW/B1階階段前 *	-	-	-	-	-	-	-	-	-	-
	10	RW/BCTRLパネル前 *	-	-	-	-	-	-	-	-	-	-
	11	RW/B2階階段前 *	-	-	-	-	-	-	-	-	-	-
	12	RW/B3階TF A・B *	-	-	-	-	-	-	-	-	-	-

\*: 停止中

6号機 連続式ダスト平均濃度記録(週報)

印刷対象週	2018/12/17~2018/12/23
-------	-----------------------

(単位 Bq/cm<sup>3</sup>)

建屋名	CHNo.	測定場所	月	火	水	木	金	土	日	最大濃度		週平均
			17日	18日	19日	20日	21日	22日	23日	日	濃度	
R / B	1	MSIV外側室*	-	-	-	-	-	-	-	-	-	-
	2	CUW再循環ポンプ室A・B*	-	-	-	-	-	-	-	-	-	-
	3	CUW熱交換器室*	-	-	-	-	-	-	-	-	-	-
	4	CUW保持ポンプ室A・B*	-	-	-	-	-	-	-	-	-	-
	5	CUWBWタンク室*	-	-	-	-	-	-	-	-	-	-
	6	B2F北東階段*	-	-	-	-	-	-	-	-	-	-
	7	B2FRCICポンプエリア*	-	-	-	-	-	-	-	-	-	-
	8	B1F東階段*	-	-	-	-	-	-	-	-	-	-
	9	RW/BB2F排気ファン室*	-	-	-	-	-	-	-	-	-	-
	10	2階北西階段*	-	-	-	-	-	-	-	-	-	-
	11	TIP前*	-	-	-	-	-	-	-	-	-	-
	12	4階北西階段*	-	-	-	-	-	-	-	-	-	-
R / B ・ R W / B	1	CRDユニット北側	7.42E-8	6.72E-8	6.64E-8	6.06E-8	7.31E-8	9.52E-8	1.12E-7	23日(日)	1.12E-7	7.84E-8
	2	CRDユニット南側	1.13E-7	8.06E-8	7.61E-8	9.53E-8	1.06E-7	1.31E-7	1.56E-7	23日(日)	1.56E-7	1.08E-7
	3	4階エレベータ前	8.68E-8	6.18E-8	6.42E-8	6.56E-8	8.75E-8	1.07E-7	1.01E-7	22日(土)	1.07E-7	8.20E-8
	4	5階北側通路	7.83E-8	8.50E-8	6.07E-8	8.35E-8	1.08E-7	1.26E-7	1.44E-7	23日(日)	1.44E-7	9.79E-8
	5	6階燃料プール東側	8.36E-8	5.68E-8	5.10E-8	7.79E-8	1.03E-7	1.16E-7	1.14E-7	22日(土)	1.16E-7	8.60E-8
	6	1階東R/B入口	1.47E-7	9.56E-8	1.04E-7	1.31E-7	1.89E-7	2.63E-7	2.48E-7	22日(土)	2.63E-7	1.68E-7
	7	RW/BB1F排気ファン室*	-	-	-	-	-	-	-	-	-	-
	8	RW/BB2F南階段前*	-	-	-	-	-	-	-	-	-	-
	9	RW/BB2F東通路*	-	-	-	-	-	-	-	-	-	-
	10	RW/BB1F南階段前*	-	-	-	-	-	-	-	-	-	-
	11	RW/BB1F東通路中央*	-	-	-	-	-	-	-	-	-	-
	12	OGSPラック前*	-	-	-	-	-	-	-	-	-	-
T / B	1	オベフロ東側*	-	-	-	-	-	-	-	-	-	-
	2	オベフロ西側*	-	-	-	-	-	-	-	-	-	-
	3	給水ポンプ室A・B*	-	-	-	-	-	-	-	-	-	-
	4	T/B排気ファン室*	-	-	-	-	-	-	-	-	-	-
	5	R/B排気ファン室*	-	-	-	-	-	-	-	-	-	-
	6	SJAE室*	-	-	-	-	-	-	-	-	-	-
	7	OGリコンバイナーA・B*	-	-	-	-	-	-	-	-	-	-
	8	OGコンデンサーA・B*	-	-	-	-	-	-	-	-	-	-
	9	コンデミ再生塔室前*	-	-	-	-	-	-	-	-	-	-
	10	コンデミパネル前*	-	-	-	-	-	-	-	-	-	-
	11	T/B地下廊下中央*	-	-	-	-	-	-	-	-	-	-
	12	HTDレンポンプ室前*	-	-	-	-	-	-	-	-	-	-
T / B ・ R W / B	1	T/B大物搬入口*	-	-	-	-	-	-	-	-	-	-
	2	OGコンデンサー室前*	-	-	-	-	-	-	-	-	-	-
	3	T/B1階廊下中央*	-	-	-	-	-	-	-	-	-	-
	4	地下給水加熱器南側*	-	-	-	-	-	-	-	-	-	-
	5	地下給水加熱器中央*	-	-	-	-	-	-	-	-	-	-
	6	1階給水加熱器中央*	-	-	-	-	-	-	-	-	-	-
	7	湿分分離器(B)東側*	-	-	-	-	-	-	-	-	-	-
	8	湿分分離器(A)南側*	-	-	-	-	-	-	-	-	-	-
	9	RW/B1階階段前*	-	-	-	-	-	-	-	-	-	-
	10	RW/BCTRLパネル前*	-	-	-	-	-	-	-	-	-	-
	11	RW/B2階階段前*	-	-	-	-	-	-	-	-	-	-
	12	RW/B3階TF A・B*	-	-	-	-	-	-	-	-	-	-

\*:停止中



6号機 連続式ダスト平均濃度記録(週報)

印刷対象週 2018/12/24~2018/12/30

(単位 Bq/cm<sup>3</sup>)

建屋名	CHNo.	測定場所	月	火	水	木	金	土	日	最大濃度		週平均
			24日	25日	26日	27日	28日	29日	30日	日	濃度	
R / B	1	MSIV外側室 *	-	-	-	-	-	-	-	-	-	-
	2	CUW再循環ポンプ室A・B *	-	-	-	-	-	-	-	-	-	-
	3	CUW熱交換器室 *	-	-	-	-	-	-	-	-	-	-
	4	CUW保持ポンプ室A・B *	-	-	-	-	-	-	-	-	-	-
	5	CUWBWタンク室 *	-	-	-	-	-	-	-	-	-	-
	6	B2F北東階段 *	-	-	-	-	-	-	-	-	-	-
	7	B2FRCICポンプエリア *	-	-	-	-	-	-	-	-	-	-
	8	B1F東階段 *	-	-	-	-	-	-	-	-	-	-
	9	RW/BB2F排気ファン室 *	-	-	-	-	-	-	-	-	-	-
	10	2階北西階段 *	-	-	-	-	-	-	-	-	-	-
	11	TIP前 *	-	-	-	-	-	-	-	-	-	-
	12	4階北西階段 *	-	-	-	-	-	-	-	-	-	-
R / B ・ R W / B	1	CRDユニット北側	4.64E-8	6.06E-8	7.87E-8	3.86E-8	1.53E-8	3.42E-8	3.21E-8	26日(水)	7.87E-8	4.37E-8
	2	CRDユニット南側	7.61E-8	6.58E-8	7.83E-8	5.78E-8	3.51E-8	3.79E-8	4.14E-8	26日(水)	7.83E-8	5.61E-8
	3	4階エレベータ前	5.72E-8	7.92E-8	8.83E-8	5.70E-8	3.77E-8	3.65E-8	4.00E-8	26日(水)	8.83E-8	5.66E-8
	4	5階北側通路	5.92E-8	6.83E-8	5.75E-8	5.62E-8	4.16E-8	4.85E-8	3.80E-8	25日(火)	6.83E-8	5.28E-8
	5	6階燃料プール東側	4.74E-8	3.63E-8	3.56E-8	4.02E-8	1.74E-8	3.77E-8	3.11E-8	24日(月)	4.74E-8	3.51E-8
	6	1階東R/B入口	9.03E-8	1.09E-7	1.51E-7	7.93E-8	5.94E-8	5.80E-8	6.28E-8	26日(水)	1.51E-7	8.71E-8
	7	RW/BB1F排気ファン室 *	-	-	-	-	-	-	-	-	-	-
	8	RW/BB2F南階段前 *	-	-	-	-	-	-	-	-	-	-
	9	RW/BB2F東通路 *	-	-	-	-	-	-	-	-	-	-
	10	RW/BB1F南階段前 *	-	-	-	-	-	-	-	-	-	-
	11	RW/BB1F東通路中央 *	-	-	-	-	-	-	-	-	-	-
	12	OGSPラック前 *	-	-	-	-	-	-	-	-	-	-
T / B	1	オベフロ東側 *	-	-	-	-	-	-	-	-	-	-
	2	オベフロ西側 *	-	-	-	-	-	-	-	-	-	-
	3	給水ポンプ室A・B *	-	-	-	-	-	-	-	-	-	-
	4	T/B排気ファン室 *	-	-	-	-	-	-	-	-	-	-
	5	R/B排気ファン室 *	-	-	-	-	-	-	-	-	-	-
	6	SJAE室 *	-	-	-	-	-	-	-	-	-	-
	7	OGリコンパイナ- A・B *	-	-	-	-	-	-	-	-	-	-
	8	OGコンデンサーA・B *	-	-	-	-	-	-	-	-	-	-
	9	コンデミ再生塔室前 *	-	-	-	-	-	-	-	-	-	-
	10	コンデミパネル前 *	-	-	-	-	-	-	-	-	-	-
	11	T/B地下廊下中央 *	-	-	-	-	-	-	-	-	-	-
	12	HTDレンポンプ室前 *	-	-	-	-	-	-	-	-	-	-
T / B ・ R W / B	1	T/B大物搬入口 *	-	-	-	-	-	-	-	-	-	-
	2	OGコンデンサー室前 *	-	-	-	-	-	-	-	-	-	-
	3	T/B1階廊下中央 *	-	-	-	-	-	-	-	-	-	-
	4	地下給水加熱器南側 *	-	-	-	-	-	-	-	-	-	-
	5	地下給水加熱器中央 *	-	-	-	-	-	-	-	-	-	-
	6	1階給水加熱器中央 *	-	-	-	-	-	-	-	-	-	-
	7	湿分分離器(B)東側 *	-	-	-	-	-	-	-	-	-	-
	8	湿分分離器(A)南側 *	-	-	-	-	-	-	-	-	-	-
	9	RW/B1階階段前 *	-	-	-	-	-	-	-	-	-	-
	10	RW/BCTRL/パネル前 *	-	-	-	-	-	-	-	-	-	-
	11	RW/B2階階段前 *	-	-	-	-	-	-	-	-	-	-
	12	RW/B3階TF A・B *	-	-	-	-	-	-	-	-	-	-

\*: 停止中

## 管理区域内(固体廃棄物貯蔵庫第9棟)

平成30年12月分

測定区分	測定場所		測定日				
			平成30年12月6日	平成30年12月13日	平成30年12月20日	平成30年12月27日	平成30年12月31日
線量当量率 (mSv/h)	1	3FL 排気機械室	1.3E-04	1.3E-04	1.3E-04	1.3E-04	1.3E-04
	2	3FL 排気ケーシング前	1.3E-04	1.3E-04	1.3E-04	1.3E-04	1.3E-04
	3	2FL EV前	1.0E-04	1.0E-04	1.0E-04	1.0E-04	1.0E-04
	4	2FL 貯蔵庫棟入口	1.0E-04	1.0E-04	1.0E-04	1.0E-04	1.0E-04
	5	2FL 貯蔵庫通路・北	1.0E-04	1.0E-04	1.0E-04	1.0E-04	1.0E-04
	6	2FL 貯蔵庫通路・中央	1.0E-04	1.0E-04	1.0E-04	1.0E-04	1.0E-04
	7	2FL 貯蔵庫通路・南	1.0E-04	1.0E-04	1.0E-04	1.0E-04	1.0E-04
	8	1FL 管理区域入口	1.0E-04	1.0E-04	1.0E-04	1.0E-04	1.0E-04
	9	1FL EV前	1.0E-04	1.0E-04	1.0E-04	1.0E-04	1.0E-04
	10	1FL 貯蔵庫棟入口	1.0E-04	1.0E-04	1.0E-04	1.0E-04	1.0E-04
	11	1FL 貯蔵庫通路・北	2.0E-04	2.0E-04	2.0E-04	2.0E-04	2.0E-04
	12	1FL 貯蔵庫通路・中央	1.0E-04	1.0E-04	1.0E-04	1.0E-04	1.0E-04
	13	1FL 貯蔵庫通路・南	1.0E-04	1.0E-04	1.0E-04	1.0E-04	1.0E-04
	14	B1F EV前	1.0E-04	1.0E-04	1.0E-04	1.0E-04	1.0E-04
	15	B1F 貯蔵庫棟入口	1.0E-04	1.0E-04	1.0E-04	1.0E-04	1.0E-04
	16	B1F 貯蔵庫通路・北	1.0E-04	1.0E-04	1.0E-04	1.0E-04	1.0E-04
	17	B1F 貯蔵庫通路・中央	1.0E-04	1.0E-04	1.0E-04	1.0E-04	1.0E-04
	18	B1F 貯蔵庫通路・南	1.0E-04	1.0E-04	1.0E-04	1.0E-04	1.0E-04
	19	B2F ハンドリングエリア	1.0E-04	1.0E-04	1.0E-04	1.0E-04	1.0E-04
	20	B2F 貯蔵庫棟入口	1.0E-04	1.0E-04	1.0E-04	1.0E-04	1.0E-04
	21	B2F 貯蔵庫通路・北	1.0E-04	1.0E-04	1.0E-04	1.0E-04	1.0E-04
	22	B2F 貯蔵庫通路・中央	1.0E-04	1.0E-04	1.0E-04	1.0E-04	1.0E-04
	23	B2F 貯蔵庫通路・南	1.0E-04	1.0E-04	1.0E-04	1.0E-04	1.0E-04
集積線量当量 (mSv/168h) [換算値]	1	3FL 階段室	1.4E-02	1.4E-02	1.4E-02	1.4E-02	1.4E-02
	2	2FL EV前	1.7E-02	1.6E-02	1.7E-02	1.7E-02	1.8E-02
	3	2FL 貯蔵庫棟入口	1.4E-02	1.4E-02	1.4E-02	1.4E-02	1.4E-02
	4	2FL 階段室	1.1E-02	1.1E-02	1.1E-02	1.1E-02	1.1E-02
	5	1FL 管理区域入口	1.8E-02	1.8E-02	1.8E-02	1.8E-02	1.8E-02
	6	1FL EV前	1.6E-02	1.6E-02	1.6E-02	1.6E-02	1.6E-02
	7	1FL 貯蔵庫棟入口	1.5E-02	1.5E-02	1.5E-02	1.5E-02	1.4E-02
	8	1FL 階段室	1.2E-02	1.2E-02	1.2E-02	1.2E-02	1.2E-02
	9	B1F 階段室	1.1E-02	1.1E-02	1.0E-02	1.1E-02	1.1E-02
	10	B1F 階段踊り場	1.4E-02	1.4E-02	1.4E-02	1.4E-02	1.4E-02
	11	B2F 階段室	1.1E-02	1.1E-02	1.1E-02	1.1E-02	1.1E-02
	12	B2F 階段踊り場	1.4E-02	1.4E-02	1.5E-02	1.4E-02	1.4E-02

測定区分	測定場所		測定日				
			平成30年12月6日	平成30年12月13日	平成30年12月20日	平成30年12月27日	平成30年12月31日
表面汚染密度 (Bq/cm <sup>2</sup> )	1	3FL 室外機置場出入口	<3.8E-02	<3.4E-02	<3.5E-02	<3.7E-02	<3.1E-02
	2	3FL 階段室	<3.8E-02	<3.4E-02	<3.5E-02	<3.7E-02	<3.1E-02
	3	3FL 貯蔵庫棟屋上出入口	<3.8E-02	<3.4E-02	<3.5E-02	<3.7E-02	<3.1E-02
	4	3FL サンプリングエリア入口	<3.8E-02	<3.4E-02	<3.5E-02	<3.7E-02	<3.1E-02
	5	3FL サンプリングエリア内	<3.8E-02	<3.4E-02	<3.5E-02	<3.7E-02	<3.1E-02
	6	2FL EV前	<3.8E-02	<3.4E-02	<3.5E-02	<3.7E-02	<3.1E-02
	7	2FL 階段室入口	<3.8E-02	<3.4E-02	<3.5E-02	<3.7E-02	<3.1E-02
	8	2FL 貯蔵庫棟入口	<3.8E-02	<3.4E-02	<3.5E-02	<3.7E-02	<3.1E-02
	9	1FL 管理区域入口	<3.8E-02	<3.4E-02	<3.5E-02	<3.7E-02	<3.1E-02
	10	1FL EV前	<3.8E-02	<3.4E-02	<3.5E-02	<3.7E-02	3.9E-02
	11	1FL 階段室入口	<3.8E-02	<3.4E-02	<3.5E-02	<3.7E-02	<3.1E-02
	12	1FL 貯蔵庫棟入口	<3.8E-02	<3.4E-02	<3.5E-02	<3.7E-02	<3.1E-02
	13	B1F EV前	<3.8E-02	<3.4E-02	<3.5E-02	<3.7E-02	<3.1E-02
	14	B1F 階段室入口	<3.8E-02	<3.4E-02	<3.5E-02	<3.7E-02	<3.1E-02
	15	B1F 連絡通路	7.1E-02	<3.4E-02	<3.5E-02	1.3E-01	7.8E-02
	16	B2F ハンドリングエリア	<3.8E-02	<3.4E-02	<3.5E-02	<3.7E-02	<3.1E-02
	17	B2F 階段室入口	<3.8E-02	<3.4E-02	<3.5E-02	<3.7E-02	<3.1E-02
	18	B2F 連絡通路	<3.8E-02	<3.4E-02	<3.5E-02	<3.7E-02	<3.1E-02

\*上記データは全β測定結果の密度値

測定区分	測定場所		測定日				
			平成30年12月6日	平成30年12月13日	平成30年12月20日	平成30年12月27日	平成30年12月31日
空気中放射性物質濃度 (Bq/cm <sup>3</sup> )	1	1FL 管理区域入口	<3.5E-06	<3.5E-06	<3.5E-06	<3.5E-06	<3.5E-06

\*上記データは全β測定結果の濃度値

管理対象区域内(固体廃棄物貯蔵庫第9棟)

平成30年12月分

測定区分	測定場所		測定日				
			平成30年12月6日	平成30年12月13日	平成30年12月20日	平成30年12月27日	平成30年12月31日
線量当量率 (mSv/h)	1	付帯設備棟1階	1.0E-04	1.0E-04	1.0E-04	1.0E-04	1.0E-04

測定区分	測定場所		測定日				
			平成30年12月6日	平成30年12月13日	平成30年12月20日	平成30年12月27日	平成30年12月31日
表面汚染密度 (Bq/cm <sup>2</sup> )	1	付帯設備棟1階	<3.8E-02	<3.4E-02	<3.5E-02	<3.7E-02	<3.1E-02
	2	付帯設備棟1階(管理区域入口前)	<3.8E-02	<3.4E-02	<3.5E-02	<3.7E-02	<3.1E-02

\*上記データは全β測定結果の密度値

測定区分	測定場所		測定日				
			平成30年12月6日	平成30年12月13日	平成30年12月20日	平成30年12月27日	平成30年12月31日
空气中放射性物質濃度 (Bq/cm <sup>3</sup> )	1	付帯設備棟1階	<3.5E-06	<3.5E-06	<3.5E-06	<3.5E-06	<3.5E-06

\*上記データは全β測定結果の密度値

## 管理区域内(雑固体焼却建屋)

平成30年12月分

測定区分	測定場所		測定日				
			平成30年12月5日	平成30年12月12日	平成30年12月19日	平成30年12月26日	-----
線量当量率 (mSv/h)	1	1FL トラックヤード	1.5E-04	1.5E-04	1.5E-04	1.5E-04	----
	2	1FL 雑固体一時置場	1.6E-04	1.6E-04	1.6E-04	1.6E-04	----
	3	1FL 充填エリア	4.0E-04	4.0E-04	4.0E-04	4.0E-04	----
	4	1FL 灰ドラム貯蔵庫	8.0E-04	8.0E-04	8.0E-04	8.0E-04	----
	5	1FL 空ドラムエリア	2.0E-04	2.0E-04	2.0E-04	2.8E-04	----
	6	2FL サーベイエリアB	1.0E-04	1.0E-04	1.0E-04	1.0E-04	----
	7	2FL 装備品脱衣エリア	1.0E-04	1.0E-04	1.0E-04	1.0E-04	----
	8	1FL 焼却設備室B系(西)	2.5E-04	2.5E-04	2.5E-04	2.5E-04	----
	9	1FL 焼却設備室A系(西)	1.8E-04	1.8E-04	1.8E-04	1.8E-04	----
	10	1FL 焼却設備室A系(北)	1.8E-04	1.8E-04	1.8E-04	1.8E-04	----
	11	1FL サンプルタンク室	1.0E-04	1.0E-04	1.0E-04	1.0E-04	----
	12	1FL 焼却設備室A系(南)	1.5E-04	1.5E-04	1.5E-04	1.5E-04	----
	13	2FL 焼却設備室A系4段目	1.0E-04	1.0E-04	1.0E-04	1.0E-04	----
	14	3FL 焼却設備室A系5段目	1.0E-04	1.0E-04	1.0E-04	1.0E-04	----
	15	1FL 焼却設備室A系(東)	1.5E-04	1.5E-04	1.5E-04	1.5E-04	----
	16	1FL 焼却設備室B系(北)	1.7E-04	1.7E-04	1.7E-04	1.7E-04	----
	17	2FL 焼却設備室B系4段目	1.0E-04	1.0E-04	1.0E-04	1.0E-04	----
	18	3FL 焼却設備室B系5段目	1.0E-04	1.0E-04	1.0E-04	1.0E-04	----
	19	1FL 焼却設備室B系(南)	2.0E-04	2.0E-04	2.0E-04	2.0E-04	----
	20	1FL 焼却設備室B系(東)	1.5E-04	1.5E-04	1.5E-04	1.5E-04	----
	21	1FL カウンティングルーム	1.0E-04	1.0E-04	1.0E-04	1.0E-04	----
	22	2FL 焼却設備排気機械室B系	8.0E-05	8.0E-05	8.0E-05	8.0E-05	----
	23	2FL 焼却設備排気機械室A系	1.0E-04	1.0E-04	1.0E-04	1.0E-04	----
	24	3FL モニタ室	1.0E-04	1.0E-04	1.0E-04	1.0E-04	----
	25	3FL 管理区域排気機械室(中央)	1.0E-04	1.0E-04	1.0E-04	1.0E-04	----
	26	3FL 管理区域排気機械室(北)	1.0E-04	1.0E-04	1.0E-04	1.0E-04	----
	27	ECD-1 トラックヤード	1.5E-04	1.5E-04	1.5E-04	1.5E-04	----
	28	ECD-2 雑固体一時置場	2.0E-04	2.0E-04	2.0E-04	2.0E-04	----
	29	ECD-3 充填エリア	2.0E-04	2.0E-04	2.0E-04	2.0E-04	----
	30	ECD-4 焼却設備室B系	1.2E-04	1.2E-04	1.2E-04	1.2E-04	----
	31	ECD-5 焼却設備室A系	1.7E-04	1.7E-04	1.7E-04	1.7E-04	----
	32	ECD-6 灰ドラム貯蔵庫	2.5E-04	2.5E-04	2.5E-04	2.0E-04	----
	33	ECD-7 焼却設備室B系	1.5E-04	1.5E-04	1.5E-04	1.5E-04	----
	34	ECD-8 焼却設備室A系	1.0E-04	1.0E-04	1.0E-04	1.0E-04	----
	35	ECD-9 焼却設備室B系	1.6E-04	1.6E-04	1.6E-04	1.6E-04	----
	36	ECD-10 1階南階段	1.0E-04	1.0E-04	1.0E-04	1.0E-04	----
	37	ECD-11 2階南階段	8.0E-05	8.0E-05	8.0E-05	8.0E-05	----
	38	ECD-12 焼却設備排気機械室B系	8.0E-05	8.0E-05	8.0E-05	8.0E-05	----
	39	ECD-13 焼却設備排気機械室A系	1.0E-04	1.0E-04	1.0E-04	1.0E-04	----
	40	ECD-14 3階南階段	1.0E-04	1.0E-04	1.0E-04	1.0E-04	----
	41	ECD-15 管理区域排気機械室	8.0E-05	8.0E-05	8.0E-05	8.0E-05	----
	42	ECD-16 管理区域排気機械室	1.0E-04	1.0E-04	1.0E-04	1.0E-04	----
集積線量当量 (mSv/168h) [換算値]	1	トラックヤード	2.0E-02	2.0E-02	2.0E-02	2.0E-02	----
	2	雑固体一時置場	3.3E-02	3.1E-02	3.0E-02	3.1E-02	----
	3	充填エリア	3.4E-02	2.8E-02	2.9E-02	2.9E-02	----
	4	焼却設備室B系	2.0E-02	2.1E-02	2.0E-02	2.1E-02	----
	5	焼却設備室A系	2.6E-02	2.5E-02	2.5E-02	2.5E-02	----
	6	灰ドラム貯蔵庫	2.6E-02	2.9E-02	3.2E-02	2.1E-02	----
	7	焼却設備室B系	2.2E-02	1.9E-02	1.9E-02	1.9E-02	----
	8	焼却設備室A系	1.7E-02	1.8E-02	1.8E-02	1.8E-02	----
	9	焼却設備室B系	2.3E-02	2.2E-02	2.2E-02	2.2E-02	----
	10	1階南階段	1.5E-02	1.5E-02	1.5E-02	1.5E-02	----
	11	2階南階段	1.4E-02	1.3E-02	1.3E-02	1.3E-02	----
	12	焼却設備排気機械室B系	1.4E-02	1.5E-02	1.5E-02	1.5E-02	----
	13	焼却設備排気機械室A系	1.6E-02	1.6E-02	1.7E-02	1.7E-02	----
	14	3階南階段	1.4E-02	1.5E-02	1.5E-02	1.5E-02	----
	15	管理区域排気機械室	1.5E-02	1.5E-02	1.5E-02	1.5E-02	----
	16	管理区域排気機械室	1.6E-02	1.6E-02	1.6E-02	1.6E-02	----

## 管理区域内(雑固体焼却建屋)

平成30年12月分

測定区分	測定場所		測定日				
			平成30年12月5日	平成30年12月12日	平成30年12月19日	平成30年12月26日	---
表面汚染密度 (Bq/cm <sup>2</sup> )	1	1FLトラックヤード	2.1E-01	2.1E-01	3.4E-01	2.0E-01	---
	2	1FL 充填エリア	4.0E-01	7.7E-01	6.5E-01	3.2E-01	---
	3	1FL 焼却設備室B系 CP1	<1.8E-01	<1.7E-01	<1.7E-01	<2.0E-01	---
	4	1FL 焼却設備室B系 CP2	<1.8E-01	<1.7E-01	<1.7E-01	<2.0E-01	---
	5	1FL 焼却設備室A系 CP1	<1.8E-01	<1.7E-01	<1.7E-01	<2.0E-01	---
	6	1FL 焼却設備室A系 CP2	<1.8E-01	<1.7E-01	<1.7E-01	<2.0E-01	---
	7	1FL 焼却設備室B系 CP1	<1.8E-01	<1.7E-01	<1.7E-01	<2.0E-01	---
	8	1FL 焼却設備室B系 CP2	<1.8E-01	<1.7E-01	<1.7E-01	<2.0E-01	---
	9	1FL 灰ドラム貯蔵庫	<1.8E-01	<1.7E-01	<1.7E-01	<2.0E-01	---
	10	1FLドラム缶用トラックヤード	<1.8E-01	<1.7E-01	<1.7E-01	<2.0E-01	---
	11	2FL サーベイエリア	<1.8E-01	<1.7E-01	<1.7E-01	<2.0E-01	---
	12	2FL 装備品脱衣エリア	<1.8E-01	<1.7E-01	<1.7E-01	<2.0E-01	---
	13	1FL 第2階段室	<1.8E-01	<1.7E-01	<1.7E-01	<2.0E-01	---
	14	1FL 焼却設備室A系 CP1	3.1E-01	2.0E-01	2.3E-01	<2.0E-01	---
	15	1FL 焼却設備室A系 CP2	<1.8E-01	<1.7E-01	<1.7E-01	<2.0E-01	---
	16	1FL サンプルタンク室	<1.8E-01	<1.7E-01	<1.7E-01	<2.0E-01	---
	17	1FL 焼却設備室A系	<1.8E-01	<1.7E-01	<1.7E-01	<2.0E-01	---
	18	2FL 焼却設備室A系4段目 CP1	3.1E-01	<1.7E-01	4.9E-01	<2.0E-01	---
	19	2FL 焼却設備室A系4段目 CP2	<1.8E-01	<1.7E-01	<1.7E-01	<2.0E-01	---
	20	3FL 焼却設備室A系5段目 CP1	1.8E-01	2.1E-01	4.6E-01	<2.0E-01	---
	21	3FL 焼却設備室A系5段目 CP2	<1.8E-01	<1.7E-01	<1.7E-01	<2.0E-01	---
	22	1FL 焼却設備室B系	<1.8E-01	<1.7E-01	<1.7E-01	<2.0E-01	---
	23	2FL 焼却設備室B系4段目 CP1	<1.8E-01	<1.7E-01	<1.7E-01	<2.0E-01	---
	24	2FL 焼却設備室B系4段目 CP2	<1.8E-01	<1.7E-01	<1.7E-01	<2.0E-01	---
	25	3FL 焼却設備室B系5段目 CP1	<1.8E-01	<1.7E-01	2.1E-01	<2.0E-01	---
	26	3FL 焼却設備室B系5段目 CP2	<1.8E-01	<1.7E-01	<1.7E-01	<2.0E-01	---
	27	1FL 焼却設備室B系 CP1	1.9E-01	3.9E-01	2.4E-01	<2.0E-01	---
	28	1FL 焼却設備室B系 CP2	<1.8E-01	<1.7E-01	<1.7E-01	<2.0E-01	---
	29	1FL 焼却設備室B系	<1.8E-01	<1.7E-01	<1.7E-01	<2.0E-01	---
	30	1FL カウンティングルーム	<1.8E-01	<1.7E-01	<1.7E-01	<2.0E-01	---
	31	1FL エレベータ前	<1.8E-01	<1.7E-01	<1.7E-01	<2.0E-01	---
	32	2FL エレベータ前	<1.8E-01	<1.7E-01	<1.7E-01	<2.0E-01	---
	33	2FL 焼却設備排気機械室B系	<1.8E-01	<1.7E-01	<1.7E-01	<2.0E-01	---
	34	2FL 焼却設備排気機械室A系	<1.8E-01	<1.7E-01	<1.7E-01	<2.0E-01	---
	35	3FL エレベータ前	<1.8E-01	<1.7E-01	<1.7E-01	<2.0E-01	---
	36	3FL モニタ室	<1.8E-01	<1.7E-01	<1.7E-01	<2.0E-01	---
	37	3FL 管理区域排気機械室	<1.8E-01	<1.7E-01	<1.7E-01	<2.0E-01	---
	38	3FL 管理区域排気機械室	<1.8E-01	<1.7E-01	<1.7E-01	<2.0E-01	---
	39	1FL 焼却設備室B系	<1.8E-01	<1.7E-01	<1.7E-01	<2.0E-01	---
	40	1FL 焼却設備室B系	<1.8E-01	<1.7E-01	<1.7E-01	<2.0E-01	---
	41	1FL 焼却設備室B系	<1.8E-01	<1.7E-01	<1.7E-01	<2.0E-01	---
	42	1FL 焼却設備室A系	<1.8E-01	<1.7E-01	<1.7E-01	<2.0E-01	---
	43	1FL 焼却設備室A系	<1.8E-01	<1.7E-01	<1.7E-01	<2.0E-01	---
	44	1FL 焼却設備室A系	<1.8E-01	<1.7E-01	<1.7E-01	<2.0E-01	---
	45	1FL 焼却設備室A系	<1.8E-01	<1.7E-01	<1.7E-01	<2.0E-01	---

\*上記データは全β測定結果の密度値

測定区分	測定場所		測定日				
			平成30年12月5日	平成30年12月12日	平成30年12月19日	平成30年12月26日	---
空気中放射性物質濃度 (Bq/cm <sup>3</sup> )	1	2FL 装備品脱衣エリア	<3.0E-08	<2.7E-08	<2.8E-08	<5.4E-08	-
	2	1FLトラックヤード	1.6E-07	3.2E-08	3.1E-08	<5.5E-08	-
	3	1FL 空ドラムエリア	<2.9E-08	<2.7E-08	<2.8E-08	<5.4E-08	-

\*上記データは全β測定結果の濃度値

管理対象区域内(雑固体焼却建屋)

平成30年12月分

測定区分	測定場所		測定日				
			平成30年12月5日	平成30年12月12日	平成30年12月19日	平成30年12月26日	---
線量当量率 (mSv/h)	1	ECD-1 靴カバー取付室	9.0E-05	9.0E-05	9.0E-05	9.0E-05	---
	2	ECD-2 消火ポンプ室	8.0E-05	8.0E-05	8.0E-05	8.0E-05	---
	3	ECD-3 第四階段室(1階)	8.0E-05	8.0E-05	8.0E-05	8.0E-05	---
	4	ECD-4 2階北廊下	1.0E-04	1.0E-04	1.0E-04	1.0E-04	---
	5	ECD-5 ユーティリティ室	8.0E-05	8.0E-05	8.0E-05	8.0E-05	---
	6	ECD-6 第四階段室(2階)	8.0E-05	8.0E-05	8.0E-05	8.0E-05	---
	7	ECD-7 サーベイエリア	8.0E-05	8.0E-05	8.0E-05	8.0E-05	---
	8	ECD-8 非管理区域用ロッカーエリア	8.0E-05	8.0E-05	8.0E-05	8.0E-05	---
	9	ECD-9 装備類ストックエリア	8.0E-05	8.0E-05	8.0E-05	8.0E-05	---
	10	ECD-10 電気室	9.0E-05	9.0E-05	9.0E-05	9.0E-05	---
	11	ECD-11 制御室(北側)	8.0E-05	8.0E-05	8.0E-05	8.0E-05	---
	12	ECD-12 制御室(西側)	9.0E-05	9.0E-05	9.0E-05	9.0E-05	---
	13	ECD-13 3階北廊下	1.2E-04	1.2E-04	1.2E-04	1.2E-04	---
	14	ECD-14 給気機械室	9.0E-05	9.0E-05	9.0E-05	9.0E-05	---
	15	ECD-15 均圧室	1.0E-04	1.0E-04	1.0E-04	1.0E-04	---
	16	ECD-16 第四階段室(3階)	8.0E-05	8.0E-05	8.0E-05	8.0E-05	---
	17	ECD-17 軽油タンク室	8.0E-05	8.0E-05	8.0E-05	8.0E-05	---
	18	ECD-18 サーベイエリア	8.0E-05	8.0E-05	8.0E-05	8.0E-05	---
	①	汚染検査所(管理対象区域側)	1.1E-04	1.1E-04	1.1E-04	1.1E-04	---
集積線量当量 (mSv/168h) [換算値]	1	靴カバー取付室	1.6E-02	1.7E-02	1.7E-02	1.6E-02	---
	2	消火ポンプ室	1.5E-02	1.5E-02	1.5E-02	1.5E-02	---
	3	第四階段室(1階)	1.5E-02	1.5E-02	1.5E-02	1.5E-02	---
	4	2階北廊下	1.6E-02	1.6E-02	1.6E-02	1.6E-02	---
	5	ユーティリティ室	1.4E-02	1.4E-02	1.4E-02	1.3E-02	---
	6	第四階段室(2階)	1.5E-02	1.5E-02	1.5E-02	1.5E-02	---
	7	サーベイエリア	1.7E-02	1.6E-02	1.6E-02	1.6E-02	---
	8	非管理区域用ロッカーエリア	1.5E-02	1.5E-02	1.5E-02	1.5E-02	---
	9	装備類ストックエリア	1.3E-02	1.3E-02	1.3E-02	1.3E-02	---
	10	電気室	1.5E-02	1.5E-02	1.5E-02	1.5E-02	---
	11	制御室(北側)	1.5E-02	1.5E-02	1.5E-02	1.5E-02	---
	12	制御室(西側)	1.4E-02	1.4E-02	1.5E-02	1.4E-02	---
	13	3階北廊下	1.5E-02	1.4E-02	1.5E-02	1.5E-02	---
	14	給気機械室	1.6E-02	1.6E-02	1.6E-02	1.6E-02	---
	15	均圧室	1.7E-02	1.7E-02	1.7E-02	1.7E-02	---
	16	第四階段室(3階)	1.5E-02	1.5E-02	1.6E-02	1.6E-02	---
	17	軽油タンク室	1.5E-02	1.5E-02	1.6E-02	1.5E-02	---
	18	サーベイエリア	1.3E-02	1.3E-02	1.3E-02	1.3E-02	---

測定区分	測定場所		測定日				
			平成30年12月5日	平成30年12月12日	平成30年12月19日	平成30年12月26日	---
表面汚染密度 (Bq/cm <sup>2</sup> )	①	汚染検査所(管理対象区域側)	<1.9E-01	<1.9E-01	<1.9E-01	<1.9E-01	---

\*上記データは全β測定結果の密度値

測定区分	測定場所		測定日				
			平成30年12月5日	平成30年12月12日	平成30年12月19日	平成30年12月26日	---
空气中放射性物質濃度 (Bq/cm <sup>3</sup> )	①	汚染検査所(管理対象区域側)	<3.6E-06	<3.6E-06	<3.6E-06	<3.6E-06	---

\*上記データは全β測定結果の密度値

## 雑固体焼却建屋 可搬型連続ダストモニタ維持確認

**平成30年12月分**

No.	測定場所	月日	12/5	12/12	12/19	12/26	---
1	充填エリア(南)		5.06E-07	7.86E-07	1.12E-07	6.74E-07	---
2	焼却設備室A系		1.87E-06	2.57E-06	2.04E-06	1.64E-06	---
3	焼却設備室B系		1.20E-06	1.64E-06	1.23E-06	1.05E-06	---
4	充填エリア(北)		9.88E-07	1.32E-06	2.22E-07	1.92E-06	---

備考

単位: Bq/cm<sup>3</sup>

前回指示値確認日から今回指示値確認日まで  
警報発生履歴が無い事を確認した。

## 測定単位:cpm

※ 全 $\alpha$ は試料採取16時間経過後測定  
※ 上記の値は測定生データ(計数値)  
※ 表面汚染密度のNo.1~16.20はコリメータを使用し直接法のため未測定

※ 全 $\alpha$ は試料採取16時間経過後測定  
※ 上記の値は測定生データ(計数値)



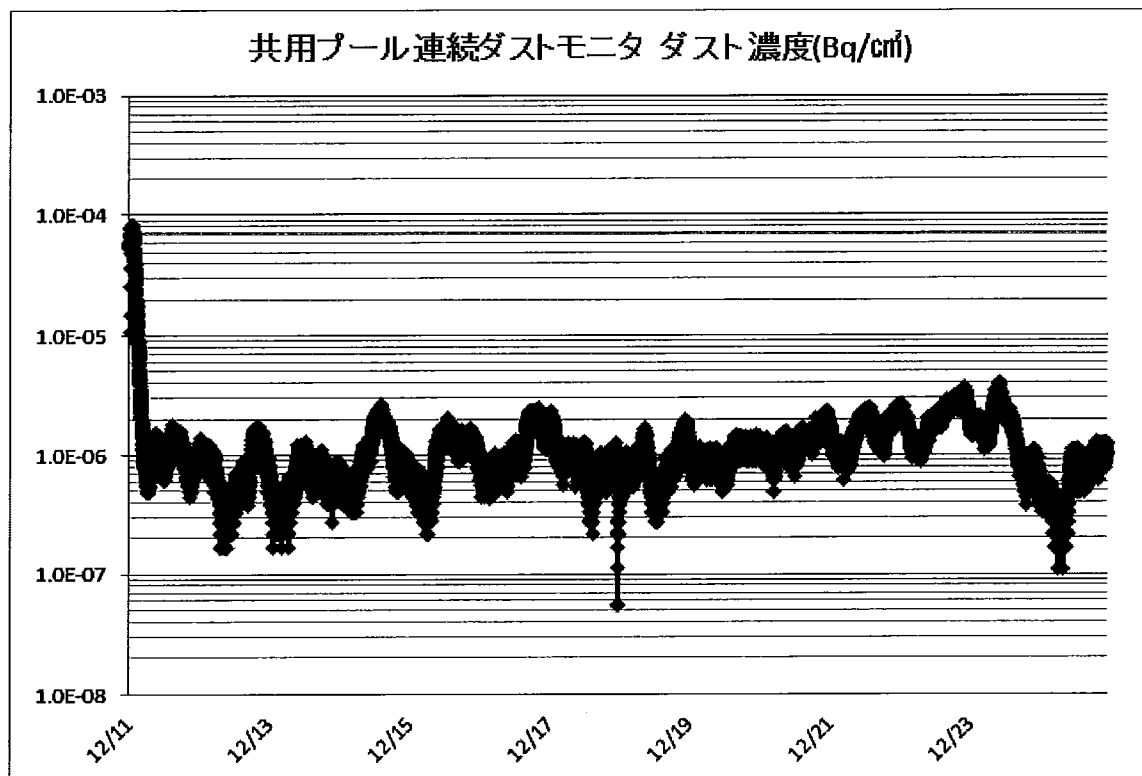
測定区分	測定場所	測定日				
		平成30年12月4日	平成30年12月11日	平成30年12月18日	平成30年12月25日	—
表面汚染密度	共1 共用プール建屋3階 北側階段室前	219	148	162	287	—
	共2 共用プール建屋3階 ハッチ東側	99	199	80	76	—
	共3 共用プール建屋3階 ハッチ西側	85	68	55	85	—
	共4 共用プール建屋3階 南側階段室前	96	67	108	111	—
	共5 共用プール建屋3階 共用プールエリア排風機室内	672	216	183	200	—
	共6 共用プール建屋2階 北側階段室前	429	236	356	317	—
	共7 共用プール建屋2階 東側通路	289	124	170	189	—
	共8 共用プール建屋2階 南側階段室前	277	219	107	213	—
	共9 共用プール建屋2階 休憩所前	322	107	151	311	—
	共10 共用プール建屋1階 キャスク保管エリア	7775	1334	2774	3497	—
	共11 共用プール建屋1階 大物搬出入口	129	97	234	259	—
	共12 共用プール建屋地階 北側階段室前	286	164	178	365	—
空气中放射性物質濃度	共1 共用プール建屋3階 北側階段室前	25	26	28	23	—
	共2 共用プール建屋2階 北側階段室前	20	26	23	22	—
	共3 共用プール建屋2階 FPC F/D(A)メンテナンス室	25	34	25	28	—
	共4 共用プール建屋2階 FPC F/D(B)メンテナンス室	26	27	24	16	—
	共5 共用プール建屋1階 大物搬出入口	20	34	20	24	—

※ 全βは試料採取16時間経過後測定  
※上記の値は測定生データ(計数値)

## 共用プール建屋 可搬型連続ダストモニタ維持確認

平成30年12月分

号機	確認項目	月日	12/4	12/11	12/18	12/25	—
共用 プー ル 建 屋	CFカード交換		-	-	-	○	—
	警報発生の有無確認		○	-	○	○	—
	指示値(Bq/cm <sup>3</sup> )の確認		6.24E-6	高警報発生に伴い保安班対応中につき読み取り不可	1.15E-6	1.20E-6	—
備考 <p>・異常なしの場合は、「○」を記入する。</p> <p>・異常ありの場合は、「×」を記入し理由・対応を備考欄に記載する。</p> <p>前回指示値確認日から今回指示値確認日まで 警報発生履歴が無い事を確認した。</p> <p>・「-」は実績無し。 ※CFカード交換は警報発生時に指示があった場合実施する。 ※連続ダストモニタ停止中は、警報発生の確認は未実施。</p>							



## 「汚染のおそれのない管理対象区域以外の区域」のモニタリング 週データまとめ

採取期間: 平成30年12月3日

～ 平成30年12月7日

測定場所	採取時刻		試料量 (g)	ダスト 全β (Bq/cm <sup>3</sup> )	ダスト 全α (Bq/cm <sup>3</sup> )	地点Gross コリメータ:有 遮蔽:無	地点BG コリメータ:有 遮蔽:有	環境BG① コリメータ:無 遮蔽:無	環境BG② コリメータ:無 遮蔽:有	換算定数 (Bq/dm <sup>2</sup> cpm)	ND (cpm)	Net (cpm)	地点密度 (Bq/dm <sup>2</sup> )	ICW測定 γ線 (mSv/h)	集積 (mSv/168h)	ICWBL測定 γ+β線 (mSv/h)	スミア 全α (Bq/cm <sup>2</sup> )
01 環境管理棟前	12/7 8:25	～9:15	2125	<2.0E-6	<6.7E-7	2200	70	3200	200	5.15E-03	65.5	2130	1.1E+1	0.0025	4.2E-1	<0.010	—
02 西門前	12/6 8:35	～9:25	2255	<1.7E-6	<6.3E-7	100	70	200	150	5.15E-03	65.5	30	<3.4E-1	0.0008	1.3E-1	<0.010	—
03 構内保管物品置場	12/7 8:35	～9:25	2170	<1.9E-6	<6.5E-7	400	80	1200	400	5.15E-03	68.8	320	1.6E+0	0.0080	1.3E+0	<0.010	0.18
04 免震棟前	12/5 8:40	～9:30	2255	<2.0E-6	<6.3E-7	400	80	700	300	5.15E-03	68.8	320	1.6E+0	0.0045	7.6E-1	<0.010	—
05 1・2号開閉所前	12/3 8:20	～9:10	2170	<1.8E-6	<8.7E-7	1200	200	6000	4000	5.15E-03		1000	5.2E+0	0.040	6.7E+0	0.04	—
06 固体廃棄物貯蔵庫裏側	12/6 8:45	～9:35	1855	<2.1E-6	<7.6E-7	4600	100	8000	500	5.15E-03	75.0	4500	2.3E+1	0.0050	8.4E-1	<0.010	—
07 5・6号PP前	12/5 8:50	～9:40	2170	<2.1E-6	<6.5E-7	250	80	500	200	5.15E-03	68.8	170	8.8E-1	0.0015	2.5E-1	<0.010	—
08 荷揚げ場	12/5 8:45	～9:35	2125	<2.2E-6	<6.7E-7	250	80	700	300	5.15E-03	68.8	170	8.8E-1	0.0030	5.0E-1	<0.010	—
09 正門前	12/7 8:20	～9:10	2255	<1.8E-6	<6.3E-7	300	60	500	150	5.15E-03	61.9	240	1.2E+0	0.0015	2.5E-1	<0.010	—
10 第一固体庫前	12/6 8:40	～9:30	2170	<1.8E-6	<6.5E-7	1800	100	3400	600	5.15E-03	75.0	1700	8.8E+0	0.0080	1.3E+0	<0.010	—
11 使用済セシウム吸着塔一時保管施設	12/7 8:30	～9:20	1855	<2.2E-6	<7.6E-7	100	60	200	100	5.15E-03	61.9	40	<3.2E-1	0.0007	1.2E-1	<0.010	—
12 Hタンクエリア前道路	12/3 8:25	～9:15	2125	<1.9E-6	<8.9E-7	500	60	1000	250	5.15E-03	61.9	440	2.3E+0	0.0040	6.7E-1	<0.010	—
13 多核種除去設備	12/4 8:45	～9:35	2125	<1.7E-6	<6.7E-7	5000	70	7500	120	5.15E-03	65.5	4930	2.5E+1	0.0030	5.0E-1	<0.010	—
14 増設多核種除去設備	12/4 8:50	～9:40	2170	<1.7E-6	<6.5E-7	200	70	280	80	5.15E-03	65.5	130	6.7E-1	0.0008	1.3E-1	<0.010	—
15 高性能多核種除去設備	12/4 8:55	～9:45	2255	<1.8E-6	<6.3E-7	300	200	800	550	5.15E-03	99.4	100	5.2E-1	0.0055	9.2E-1	<0.010	—
16 雑固体焼却炉建屋前	12/5 8:55	～9:45	1855	<2.5E-6	<7.6E-7	100	60	200	120	5.15E-03	61.9	40	<3.2E-1	0.0010	1.7E-1	<0.010	—
17 1号タービン大物搬入口東側道路	12/3 8:35	～9:25	2255	<1.8E-6	<8.4E-7	—	—	—	—	1.54E-02	25.3	-11	<3.9E-1	0.020	3.4E+0	0.02	<1.9E-1 [0cpm]
18 2・3号西側交差点	12/3 8:30	～9:20	1855	<2.1E-6	<1.0E-6	—	—	—	—	1.54E-02	25.3	148	2.3E+00	0.10	1.7E+1	0.1	<1.9E-1 [1cpm]
19 共用プール前(4号機側)	12/4 9:05	～9:55	1855	<2.0E-6	<7.6E-7	—	—	—	—	1.54E-02	23.5	153	2.4E+00	0.0080	1.3E+0	<0.010	<1.4E-1 [1cpm]
20 固体廃棄9棟前	12/6 8:50	～9:40	2125	<1.8E-6	<6.7E-7	70	50	200	80	5.15E-03	58.0	20	<3.0E-1	0.0005	8.4E-2	<0.010	—

## 「汚染のおそれのない管理対象区域以外の区域」のモニタリング 週データまとめ

採取期間: 平成30年12月10日 ~ 平成30年12月14日

測定場所	採取時刻		試料量 (g)	ダスト 全 $\beta$ (Bq/cm <sup>3</sup> )	ダスト 全 $\alpha$ (Bq/cm <sup>3</sup> )	地点Gross コーンデータ:有 底層:無	地点BG コーンデータ:有 底層:有	環境BG① コーンデータ:無 底層:無	環境BG② コーンデータ:無 底層:有	機器効率	換算定数 (Bq/m <sup>2</sup> -cpm)	ND (cpm)	Net (cpm)	地点密度 (Bq/cm <sup>2</sup> )	ICW測定 $\gamma$ 線当量 (mSv/h)	ICWBL測定 $\gamma$ 線当量 (mSv/h)	ICWBL測定 $\gamma+\beta$ 線当量 (mSv/h)	スミア 全 $\alpha$ (Bq/cm <sup>2</sup> )
01	環境管理棟前	12/14 8:40 ~ 9:30	2255	<1.9E-6	<6.3E-7	2200	70	3200	200	33.0%	5.15E-03	65.5	2130	1.1E+1	0.0025	<0.010	<0.010	—
02	西門前	12/13 8:40 ~ 9:30	2255	<1.9E-6	<6.3E-7	100	70	200	150	33.0%	5.15E-03	65.5	30	<3.4E-1	0.0008	<0.010	<0.010	—
03	構内保管物品置場	12/14 8:50 ~ 9:40	1855	<2.3E-6	<7.6E-7	400	80	1200	400	33.0%	5.15E-03	68.8	320	1.6E+0	0.0080	<0.010	0.18	—
04	免震棟前	12/12 8:35 ~ 9:25	2255	<1.8E-6	<6.3E-7	400	80	700	300	33.0%	5.15E-03	68.8	320	1.6E+0	0.0045	<0.010	<0.010	—
05	1・2号開閉所前	12/10 8:35 ~ 9:25	2255	<1.9E-6	<6.3E-7	1200	200	6000	4000	33.0%	5.15E-03	99.4	1000	5.2E+0	0.040	0.04	0.04	—
06	固体廃棄物貯蔵庫東側	12/13 8:50 ~ 9:40	1855	<2.1E-6	<7.6E-7	4600	100	8000	500	33.0%	5.15E-03	75.0	4500	2.3E+1	0.0050	<0.010	<0.010	—
07	5・6号PP前	12/12 8:45 ~ 9:35	1855	<2.1E-6	<7.6E-7	250	80	500	200	33.0%	5.15E-03	68.8	170	8.8E-1	0.0015	<0.010	<0.010	—
08	荷揚げ場	12/12 8:40 ~ 9:30	2170	<1.8E-6	<6.5E-7	250	80	700	300	33.0%	5.15E-03	68.8	170	8.8E-1	0.0030	<0.010	<0.010	—
09	正門前	12/14 8:35 ~ 9:25	2170	<2.0E-6	<6.5E-7	300	70	500	150	33.0%	5.15E-03	65.5	230	1.2E+0	0.0015	<0.010	<0.010	—
10	第一固体庫前	12/13 8:45 ~ 9:35	2170	<1.8E-6	<6.5E-7	1800	100	3400	600	33.0%	5.15E-03	75.0	1700	8.8E+0	0.0080	<0.010	<0.010	—
11	使用済セシウム吸着塔一時保管施設	12/14 8:45 ~ 9:35	2125	<2.0E-6	<6.7E-7	100	60	200	100	33.0%	5.15E-03	61.9	40	<3.2E-1	0.0007	<0.010	<0.010	—
12	Hタンクエリア前道路	12/10 8:30 ~ 9:20	1855	<2.3E-6	<7.6E-7	500	70	1000	250	33.0%	5.15E-03	65.5	430	2.2E+0	0.0040	<0.010	<0.010	—
13	多核種除去設備	12/11 8:30 ~ 9:20	2255	<1.9E-6	<6.3E-7	5000	70	7500	100	33.0%	5.15E-03	65.5	4930	2.5E+1	0.0030	<0.010	<0.010	—
14	増設多核種除去設備	12/11 8:35 ~ 9:25	1855	<2.3E-6	<7.6E-7	200	70	280	80	33.0%	5.15E-03	65.5	130	6.7E-1	0.0008	<0.010	<0.010	—
15	高性能多核種除去設備	12/11 8:40 ~ 9:30	2170	<2.0E-6	<6.5E-7	300	200	800	550	33.0%	5.15E-03	99.4	100	5.2E-1	0.0050	<0.010	<0.010	—
16	雑固体焼却炉建屋前	12/12 8:50 ~ 9:40	2125	<1.9E-6	<6.7E-7	100	60	200	120	33.0%	5.15E-03	61.9	40	<3.2E-1	0.0010	<0.010	<0.010	—
17	1号タービン大物搬入口東側道路	12/10 8:45 ~ 9:35	2170	<2.0E-6	<6.5E-7	—	—	—	—	33.0%	1.54E-02	27.4	0	<4.2E-1	0.020	0.02	<1.4E-1 [Depnd]	—
18	2・3号西側交差点	12/10 8:40 ~ 9:30	2125	<2.0E-6	<6.7E-7	—	—	—	—	33.0%	1.54E-02	27.4	213	3.3E+00	0.10	0.1	<1.4E-1 [Depnd]	—
19	共用プール前(4号機側)	12/11 8:45 ~ 9:35	2125	<2.0E-6	<6.7E-7	—	—	—	—	33.0%	1.54E-02	27.4	39	6.0E-01	0.0080	<0.010	<1.4E-1 [Depnd]	—
20	固体庫第9棟前	12/13 8:55 ~ 9:45	2125	<1.9E-6	<6.7E-7	50	50	200	80	33.0%	5.15E-03	58.0	0	<3.0E-1	0.0005	<0.010	<0.010	—

## 「汚染のおそれのない管理対象区域以外の区域」のモニタリング 週データまとめ

採取期間: 平成30年12月17日 ~ 平成30年12月21日

測定場所	採取時刻		試料量 ( $l$ )	ダスト 全 $\beta$ ( $Bq/cm^2$ )	ダスト 全 $\alpha$ ( $Bq/cm^2$ )	地点Gross コリメータ:有 遮蔽:無	地点BG コリメータ:有 遮蔽:有	環境BG① コリメータ:無 遮蔽:無	環境BG② コリメータ:無 遮蔽:有	換算定数 ( $Bq/dm^2-cpm$ )	ND (cpm)	Net (cpm)	地点密度 ( $Bq/dm^2$ )	ICW測定 $\gamma$ 汚染気 (mSv/h)	集積 (mSv/168h)	ICWBL測定 $\gamma$ 汚染気 (mSv/h)	ICWBL測定 $\gamma+\beta$ 汚染気 (mSv/h)	スミア 全 $\alpha$ ( $Bq/cm^2$ )
01 環境管理棟前	12/21 8:40	~9:30	2255	<1.4E-6	<6.3E-7	2200	70	3200	200	5.15E-03	65.5	2130	1.1E+1	0.0025	4.2E-1	<0.010	<0.010	—
02 西門前	12/20 8:35	~9:25	2255	<1.9E-6	<6.3E-7	100	50	200	150	5.15E-03	58.0	50	<3.0E-1	0.0008	1.3E-1	<0.010	<0.010	—
03 構内保管物品置場	12/21 8:50	~9:40	1855	<1.7E-6	<7.6E-7	400	80	1200	400	5.15E-03	68.8	320	1.6E+0	0.0080	1.3E+0	<0.010	0.18	—
04 免震棟前	12/19 8:40	~9:30	2255	<2.0E-6	<6.3E-7	400	80	700	300	5.15E-03	68.8	320	1.6E+0	0.0045	7.6E-1	<0.010	<0.010	—
05 1・2号開閉所前	12/17 8:40	~9:30	1855	<1.9E-6	<7.6E-7	1200	200	6000	4000	5.15E-03	99.4	1000	5.2E+0	0.040	6.7E+0	0.04	0.04	—
06 固体廃棄物貯蔵庫東側	12/20 8:50	~9:40	1855	<2.3E-6	<7.6E-7	4600	100	8000	500	5.15E-03	75.0	4500	2.3E+1	0.0050	8.4E-1	<0.010	<0.010	—
07 5・6号PP前	12/19 8:50	~9:40	1855	<2.5E-6	<7.6E-7	250	80	500	200	5.15E-03	68.8	170	8.8E-1	0.0015	2.5E-1	<0.010	<0.010	—
08 荷揚げ場	12/19 8:45	~9:35	2170	<2.1E-6	<6.5E-7	250	80	700	300	5.15E-03	68.8	170	8.8E-1	0.0030	5.0E-1	<0.010	<0.010	—
09 正門前	12/21 8:35	~9:25	2170	<1.5E-6	<6.5E-7	300	60	500	150	5.15E-03	61.9	240	1.2E+0	0.0015	2.5E-1	<0.010	<0.010	—
10 第一固体庫前	12/20 8:45	~9:35	2170	<2.0E-6	<6.5E-7	1800	100	3200	600	5.15E-03	75.0	1700	8.8E+0	0.0080	1.3E+0	<0.010	<0.010	—
11 使用済セシウム吸着塔一時保管施設	12/21 8:45	~9:35	2125	<1.5E-6	<6.7E-7	100	60	200	100	5.15E-03	61.9	40	<3.2E-1	0.0007	1.2E-1	<0.010	<0.010	—
12 Hタンクエリア前道路	12/17 8:35	~9:25	2255	<1.6E-6	<6.3E-7	500	60	1000	250	5.15E-03	61.9	440	2.3E+0	0.0040	6.7E-1	<0.010	<0.010	—
13 多核種除去設備	12/18 9:00	~9:50	2255	<1.7E-6	<6.3E-7	5000	70	7600	120	5.15E-03	65.5	4930	2.5E+1	0.0030	5.0E-1	<0.010	<0.010	—
14 増設多核種除去設備	12/18 9:05	~9:55	1855	<2.1E-6	<7.6E-7	200	70	280	80	5.15E-03	65.5	130	6.7E-1	0.0008	1.3E-1	<0.010	<0.010	—
15 高性能多核種除去設備	12/18 9:10	~10:00	2170	<1.8E-6	<6.5E-7	300	200	800	550	5.15E-03	99.4	100	5.2E-1	0.0055	9.2E-1	<0.010	<0.010	—
16 雑固体焼却炉建屋前	12/19 8:55	~9:45	2125	<2.1E-6	<6.7E-7	100	50	200	100	5.15E-03	58.0	50	<3.0E-1	0.0010	1.7E-1	<0.010	<0.010	—
17 1号タービン大物搬入口東側道路	12/17 8:50	~9:40	2170	<1.7E-6	<6.5E-7	—	—	—	—	1.54E-02	23.1	14	<3.6E-1	0.0020	3.4E+0	0.02	<1.4E-1 [Dcpm]	<1.4E-1 [Dcpm]
18 2・3号西側交差点	12/17 8:45	~9:35	2125	<1.7E-6	<6.7E-7	—	—	—	—	1.54E-02	23.1	77	1.2E+00	0.10	1.7E+1	0.1	<1.4E-1 [Dcpm]	<1.4E-1 [Dcpm]
19 共用プール前(4号機側)	12/18 9:20	~10:10	2125	<1.8E-6	<6.7E-7	—	—	—	—	1.54E-02	24.5	30	4.6E-01	0.0080	1.3E+0	<0.010	<1.4E-1 [Dcpm]	<1.4E-1 [Dcpm]
20 固体庫第9棟前	12/20 8:40	~9:30	2125	<2.0E-6	<6.7E-7	70	50	200	80	5.15E-03	58.0	20	<3.0E-1	0.0005	8.4E-2	<0.010	<0.010	—

「汚染のおそれのない管理対象区域以外の区域」のモニタリング 週データまとめ

採取期間： 平成30年12月24日 ～ 平成30年12月28日

測定場所	採取時刻		試料量 (g)	ダスト 全β (Bq/cm <sup>2</sup> )	ダスト 全α (Bq/cm <sup>2</sup> )	地点Gross コーンダ：有 遮蔽：無	地点BG コーンダ：有 遮蔽：有	環境BG① コーンダ：無 遮蔽：有	環境BG② コーンダ：無 遮蔽：有	機器効率	換算定数 (Bq/dt-cpm)	ND (cpm)	Net (cpm)	地点密度 (Bq/gnt)	ICW測定 γ線圏気 (mSv/h)	ICWBL測定 γ線圏気 (mSv/h)	ICWBL測定 γ+β線圏気 (mSv/h)	スミア 全α (Bq/cm <sup>2</sup> )
01 環境管理棟前	12/28 8:40	～9:30	1855	<2.1E-6	<7.6E-7	2200	70	3200	200	33.0%	5.15E-03	65.5	2130	1.1E+1	0.0025	<0.010	<0.010	—
02 西門前	12/27 8:40	～9:30	2255	<1.7E-6	<6.3E-7	100	70	200	150	33.0%	5.15E-03	65.5	30	<3.4E-1	0.0009	<0.010	<0.010	—
03 構内保管物品置場	12/28 8:50	～9:40	2125	<1.9E-6	<6.7E-7	400	80	1200	400	33.0%	5.15E-03	68.8	320	1.6E+0	0.0080	<0.010	0.18	—
04 免震棟前	12/26 8:30	～9:20	2255	<1.8E-6	<6.3E-7	400	80	700	300	33.0%	5.15E-03	68.8	320	1.6E+0	0.0045	<0.010	<0.010	—
05 1・2号開閉所前	12/24 8:35	～9:25	2255	<1.7E-6	<6.3E-7	1200	200	6000	4000	33.0%	5.15E-03	99.4	1000	5.2E+0	0.040	0.04	0.04	—
06 固体廃棄物貯蔵庫東側	12/27 8:55	～9:45	1855	<2.1E-6	<7.6E-7	4600	100	8000	500	33.0%	5.15E-03	75.0	4500	2.3E+1	0.0050	<0.010	<0.010	—
07 5・6号PP前	12/26 8:40	～9:30	2125	<1.9E-6	<6.7E-7	250	80	500	200	33.0%	5.15E-03	68.8	170	8.8E-1	0.0015	<0.010	<0.010	—
08 荷揚げ場	12/26 8:35	～9:25	1855	<2.2E-6	<7.6E-7	250	80	700	300	33.0%	5.15E-03	68.8	170	8.8E-1	0.0030	<0.010	<0.010	—
09 正門前	12/28 8:35	～9:25	2255	<1.8E-6	<6.3E-7	300	60	500	150	33.0%	5.15E-03	61.9	240	1.2E+0	0.0015	<0.010	<0.010	—
10 第一固体庫前	12/27 8:45	～9:35	2170	<1.8E-6	<6.5E-7	1600	100	3200	600	33.0%	5.15E-03	75.0	1500	7.7E+0	0.0080	<0.010	<0.010	—
11 使用済セシウム吸着塔一時保管施設	12/28 8:45	～9:35	2170	<1.8E-6	<6.5E-7	100	60	200	100	33.0%	5.15E-03	61.9	40	<3.2E-1	0.0007	<0.010	<0.010	—
12 Hタンクエリア前道路	12/24 8:30	～9:20	1855	<2.1E-6	<7.6E-7	500	60	1000	250	33.0%	5.15E-03	61.9	440	2.3E+0	0.0040	<0.010	<0.010	—
13 多核種除去設備	12/25 8:40	～9:30	2255	<1.8E-6	<6.3E-7	5000	50	7500	120	33.0%	5.15E-03	58.0	4950	2.6E+1	0.0030	<0.010	<0.010	—
14 増設多核種除去設備	12/25 8:45	～9:35	1855	<2.2E-6	<7.6E-7	200	70	280	80	33.0%	5.15E-03	65.5	130	6.7E-1	0.0009	<0.010	<0.010	—
15 高性能多核種除去設備	12/25 8:50	～9:40	2125	<2.0E-6	<6.7E-7	300	200	800	500	33.0%	5.15E-03	99.4	100	5.2E-1	0.0055	<0.010	<0.010	—
16 雑固体焼却炉建屋前	12/26 8:45	～9:35	2170	<1.9E-6	<6.5E-7	100	60	200	120	33.0%	5.15E-03	61.9	40	<3.2E-1	0.0010	<0.010	<0.010	—
17 1号タービン大物搬入口東側道路	12/24 8:45	～9:35	2170	<1.8E-6	<6.5E-7	—	—	—	—	33.0%	1.54E-02	24.5	40	6.2E-01	0.0020	0.02	0.02	<1.4E-1 [Dcpm]
18 2・3号西側交差点	12/24 8:40	～9:30	2125	<1.8E-6	<6.7E-7	—	—	—	—	33.0%	1.54E-02	24.5	86	1.3E+00	0.10	0.1	0.1	<1.4E-1 [Dcpm]
19 共用プール前(4号機側)	12/25 8:55	～9:45	2170	<1.9E-6	<6.5E-7	—	—	—	—	33.0%	1.54E-02	26.6	100	1.5E+00	0.0080	<0.010	<0.010	<1.4E-1 [Dcpm]
20 固体庫第9棟前	12/27 8:45	～9:35	2125	<1.8E-6	<6.7E-7	70	50	200	80	33.0%	5.15E-03	58.0	20	<3.0E-1	0.0005	<0.010	<0.010	—

(2018年12月)

SEQ	測定日 (曜日)		0 1 日 (土)	0 2 日 (日)	0 3 日 (月)	0 4 日 (火)	0 5 日 (水)	0 6 日 (木)	0 7 日 (金)	0 8 日 (土)
	電気出力 (MWE) 時間 (AM9)		0	0	0	0	0	0	0	0
	計測場所									
001	R/B	5 F 燃料プール区域東側	3.0E+0	3.0E+0	3.0E+0	3.0E+0	3.0E+0	3.0E+0	3.0E+0	3.0E+0
002	R/B	5 F 燃料プール区域西側	2.5E+0	2.5E+0	2.5E+0	2.5E+0	2.5E+0	2.5E+0	2.5E+0	2.5E+0
003	R/B	5 F 原子炉区域 (高感度)	1.4E-3	1.4E-3	1.4E-3	1.4E-3	1.4E-3	1.4E-3	1.4E-3	1.4E-3
004	R/B	5 F 原子炉区域 (低感度)	2.3E+0	2.3E+0	2.3E+0	2.3E+0	2.3E+0	2.3E+0	2.3E+0	2.3E+0
005	R/B	5 F 原子炉区域北側出入口	1.4E-3	1.4E-3	1.4E-3	1.4E-3	1.4E-3	1.4E-3	1.4E-3	1.4E-3
006	R/B	5 F 機器ハッチ区域	4.5E-4	4.5E-4	4.5E-4	4.5E-4	4.5E-4	4.5E-4	4.5E-4	4.5E-4
007	R/B	4 F 機器ハッチ区域	6.5E-4	6.5E-4	6.5E-4	6.5E-4	6.5E-4	6.5E-4	6.5E-4	6.5E-4
008	R/B	3 F 機器ハッチ区域	6.5E-4	6.5E-4	6.5E-4	6.5E-4	6.5E-4	6.5E-4	6.5E-4	6.5E-4
009	R/B	3 F 汚染機器貯蔵区域	1.3E-2	1.3E-2	1.3E-2	1.3E-2	1.3E-2	1.3E-2	1.3E-2	1.3E-2
010	R/B	3 F CRD 補修室	4.0E-3	4.0E-3	4.0E-3	4.0E-3	4.0E-3	4.0E-3	4.0E-3	4.0E-3
011	R/B	2 F 機器ハッチ区域	6.0E-4	6.0E-4	6.0E-4	6.0E-4	6.0E-4	6.0E-4	6.0E-4	6.0E-4
012	R/B	2 F 北側通路	4.5E-4	4.5E-4	4.5E-4	4.5E-4	4.5E-4	4.5E-4	4.5E-4	4.5E-4
013	R/B	1 F CRD 水圧制御ユニット南側	1.5E-3	1.5E-3	1.5E-3	1.5E-3	1.5E-3	1.5E-3	1.5E-3	1.5E-3
014	R/B	1 F CRD 水圧制御ユニット北側	3.0E-3	3.0E-3	3.0E-3	3.0E-3	3.0E-3	3.0E-3	3.0E-3	3.0E-3
015	R/B	1 F T I P 駆動機構据付区域	3.5E-4	3.5E-4	3.5E-4	3.5E-4	3.5E-4	3.5E-4	3.5E-4	3.5E-4
016	R/B	1 F T I P 機器室	2.8E-2	2.8E-2	2.8E-2	2.8E-2	2.8E-2	2.8E-2	2.8E-2	2.8E-2
017	R/B	1 F 機器ハッチ区域	8.5E-4	8.5E-4	8.5E-4	8.5E-4	8.5E-4	8.5E-4	8.5E-4	8.5E-4
018	R/B	B F トーラスエリア	8.0E-2	8.0E-2	8.0E-2	8.0E-2	8.0E-2	8.0E-2	8.0E-2	8.0E-2
019	R/B	B F R H R ポンプ室南側	1.8E-2	1.8E-2	1.8E-2	1.8E-2	1.8E-2	1.8E-2	1.8E-2	1.8E-2
020	R/B	B F R H R ポンプ室北側	2.0E-2	2.0E-2	2.0E-2	2.0E-2	2.0E-2	2.0E-2	2.0E-2	2.0E-2
021	R/B	B F (1 F) 活性炭ホールドアップ室	2.5E-4	2.5E-4	2.5E-4	2.5E-4	2.5E-4	2.5E-4	2.5E-4	2.5E-4
022	R/B	B F (2 F) 活性炭ホールドアップ室	2.0E-4	2.0E-4	2.0E-4	2.0E-4	2.0E-4	2.0E-4	2.0E-4	2.0E-4
023	T/B	2 F タービン発電機室	2.5E-3	2.5E-3	2.5E-3	2.5E-3	2.5E-3	2.5E-3	2.5E-3	2.5E-3
024	T/B	2 F タービン発電機室除染区域	3.3E-4	3.3E-4	3.3E-4	3.3E-4	3.3E-4	3.3E-4	3.3E-4	3.3E-4
025	T/B	1 F 大物搬入口	3.0E-4	3.0E-4	3.0E-4	3.0E-4	3.0E-4	3.0E-4	3.0E-4	3.0E-4
026	T/B	B F 予備給水ポンプ区域	2.0E-4	2.0E-4	2.0E-4	2.0E-4	2.0E-4	2.0E-4	2.0E-4	2.0E-4
027	T/B	B F 復水ポンプ区域	2.5E-4	2.5E-4	2.5E-4	2.5E-4	2.5E-4	2.5E-4	2.5E-4	2.5E-4
028	T/B	B F 復水脱塩装置区域	2.5E-4	2.5E-4	2.5E-4	2.5E-4	2.5E-4	2.5E-4	2.5E-4	2.5E-4
029	T/B	B F 復水脱塩再生室	2.5E-2	2.5E-2	2.5E-2	2.5E-2	2.5E-2	2.5E-2	2.5E-2	2.5E-2
030	T/B	B F 排ガス予冷器室 (A)	3.0E-2	3.0E-2	3.0E-2	3.0E-2	3.0E-2	3.0E-2	3.0E-2	3.0E-2
031	T/B	B F 排ガス予冷器室 (B)	2.8E-2	2.8E-2	2.8E-2	2.8E-2	2.8E-2	2.8E-2	2.8E-2	2.8E-2
032	S/B	2 F 中央操作室	1.8E-4	1.8E-4	1.8E-4	1.8E-4	1.8			

2018年12月31日 作表 P. 2

福島第一原子力発電所 5号機  
エリアモニタ指示記録  
(2018年12月)

(単位: mSv/h)

	測定日 (曜日)	09日 (日)	10日 (月)	11日 (火)	12日 (水)	13日 (木)	14日 (金)	15日 (土)	16日 (日)
SEQ	電気出力 (MWE) 時間 (AM9)	0	0	0	0	0	0	0	0
	計測場所								
001	R/B 5F燃料プール区域東側	3.0E+0	3.0E+0	3.0E+0	3.0E+0	3.0E+0	3.0E+0	3.0E+0	3.0E+0
002	R/B 5F燃料プール区域西側	2.5E+0	2.5E+0	2.5E+0	2.5E+0	2.5E+0	2.5E+0	2.5E+0	2.5E+0
003	R/B 5F原子炉区域 (高感度)	1.4E-3	1.4E-3	1.4E-3	1.4E-3	1.4E-3	1.4E-3	1.4E-3	1.4E-3
004	R/B 5F原子炉区域 (低感度)	2.3E+0	2.3E+0	2.3E+0	2.3E+0	2.3E+0	2.3E+0	2.3E+0	2.3E+0
005	R/B 5F原子炉区域北側出入口	1.4E-3	1.4E-3	1.4E-3	1.4E-3	1.4E-3	1.4E-3	1.4E-3	1.4E-3
006	R/B 5F機器ハッチ区域	4.5E-4	4.5E-4	4.5E-4	4.5E-4	4.5E-4	4.5E-4	4.5E-4	4.5E-4
007	R/B 4F機器ハッチ区域	6.5E-4	6.5E-4	6.5E-4	6.5E-4	6.5E-4	6.5E-4	6.5E-4	6.5E-4
008	R/B 3F機器ハッチ区域	6.5E-4	6.5E-4	6.5E-4	6.5E-4	6.5E-4	6.5E-4	6.5E-4	6.5E-4
009	R/B 3F汚染機器貯蔵区域	1.3E-2	1.3E-2	1.3E-2	1.3E-2	1.3E-2	1.3E-2	1.3E-2	1.3E-2
010	R/B 3FCRD補修室	4.0E-3	4.0E-3	4.0E-3	4.0E-3	4.0E-3	4.0E-3	4.0E-3	4.0E-3
011	R/B 2F機器ハッチ区域	6.0E-4	6.0E-4	6.0E-4	6.0E-4	6.0E-4	6.0E-4	6.0E-4	6.0E-4
012	R/B 2F北側通路	4.5E-4	4.5E-4	4.5E-4	4.5E-4	4.5E-4	4.5E-4	4.5E-4	4.5E-4
013	R/B 1FCRD水圧制御ユニット南側	1.5E-3	1.5E-3	1.5E-3	1.5E-3	1.5E-3	1.5E-3	1.5E-3	1.5E-3
014	R/B 1FCRD水圧制御ユニット北側	3.0E-3	3.0E-3	3.0E-3	3.0E-3	3.0E-3	3.0E-3	3.0E-3	3.0E-3
015	R/B 1FTIP駆動機構据付区域	3.5E-4	3.5E-4	3.5E-4	3.5E-4	3.5E-4	3.5E-4	3.5E-4	3.5E-4
016	R/B 1FTIP機器室	2.8E-2	2.8E-2	2.8E-2	2.8E-2	2.8E-2	2.8E-2	2.8E-2	2.8E-2
017	R/B 1F機器ハッチ区域	8.5E-4	8.5E-4	8.5E-4	8.5E-4	8.5E-4	8.5E-4	8.5E-4	8.5E-4
018	R/B BFTーラスエリア	8.0E-2	8.0E-2	8.0E-2	8.0E-2	8.0E-2	8.0E-2	8.0E-2	8.0E-2
019	R/B BFRHRポンプ室南側	1.8E-2	1.8E-2	1.8E-2	1.8E-2	1.8E-2	1.8E-2	1.8E-2	1.8E-2
020	R/B BFRHRポンプ室北側	2.0E-2	2.0E-2	2.0E-2	2.0E-2	2.0E-2	2.0E-2	2.0E-2	2.0E-2
021	R/B BF (1F) 活性炭ホールドアップ室	2.5E-4	2.5E-4	2.5E-4	2.5E-4	2.5E-4	2.5E-4	2.5E-4	2.5E-4
022	R/B BF (2F) 活性炭ホールドアップ室	2.0E-4	2.0E-4	2.0E-4	2.0E-4	2.0E-4	2.0E-4	2.0E-4	2.0E-4
023	T/B 2Fタービン発電機室	2.5E-3	2.5E-3	2.5E-3	2.5E-3	2.5E-3	2.5E-3	2.5E-3	2.5E-3
024	T/B 2Fタービン発電機室除染区域	3.3E-4	3.3E-4	3.3E-4	3.3E-4	3.3E-4	3.3E-4	3.3E-4	3.3E-4
025	T/B 1F大物搬入口	3.0E-4	3.0E-4	3.0E-4	3.0E-4	3.0E-4	3.0E-4	3.0E-4	3.0E-4
026	T/B BF予備給水ポンプ区域	2.0E-4	2.0E-4	2.0E-4	2.0E-4	2.0E-4	2.0E-4	2.0E-4	2.0E-4
027	T/B BF復水ポンプ区域	2.5E-4	2.5E-4	2.5E-4	2.5E-4	2.5E-4	2.5E-4	2.5E-4	2.5E-4
028	T/B BF復水脱塩装置区域	2.5E-4	2.5E-4	2.5E-4	2.5E-4	2.5E-4	2.5E-4	2.5E-4	2.5E-4
029	T/B BF復水脱塩再生室	2.5E-2	2.5E-2	2.5E-2	2.5E-2	2.5E-2	2.5E-2	2.5E-2	2.5E-2
030	T/B BF排ガス予冷器室 (A)	3.0E-2	3.0E-2	3.0E-2	3.0E-2	3.0E-2	3.0E-2	3.0E-2	3.0E-2
031	T/B BF排ガス予冷器室 (B)	2.8E-2	2.8E-2	2.8E-2	2.8E-2	2.8E-2	2.8E-2	2.8E-2	2.8E-2
032	S/B 2F中央操作室	1.8E-4	1.8E-4	1.8E-4	1.8E-4	1.8E-4	1.8E-4	1.8E-4	1.8E-4
033	S/B 1F出入口	2.5E-4	2.5E-4	2.5E-4	2.5E-4	2.5E-4	2.5E-4	2.5E-4	2.5E-4
034	RW/B 1F制御室	3.0E-4	3.0E-4	3.0E-4	3.0E-4	3.0E-4	3.0E-4	3.0E-4	3.0E-4
035	RW/B 1F東側区域	4.5E-4	4.5E-4	4.5E-4	4.5E-4	4.5E-4	4.5E-4	4.5E-4	4.5E-4
036	RW/B 1F西側区域	3.0E-3	3.0E-3	3.0E-3	3.0E-3	3.0E-3	3.0E-3	3.0E-3	3.0E-3
037	RW/B BF東側区域	5.0E-3	5.0E-3	5.0E-3	5.0E-3	5.0E-3	5.0E-3	5.0E-3	5.0E-3
038	RW/B BF西側区域	4.5E-3	4.5E-3	4.5E-3	4.5E-3	4.5E-3	4.5E-3	4.5E-3	4.5E-3
039	RW/B 3F遠心脱水機室	5.0E-2	5.0E-2	5.0E-2	5.0E-2	5.0E-2	5.0E-2	5.0E-2	5.0E-2
040	RW/B 3Fフンダ型脱水機室	3.0E-2	3.0E-2	3.0E-2	3.0E-2	3.0E-2	3.0E-2	3.0E-2	3.0E-2
041	FSTR 作業室	7.5E-4	7.5E-4	7.5E-4	7.5E-4	7.5E-4	7.5E-4	7.5E-4	7.5E-4
042	FSTR デカントポンプ室	1.8E-3	1.8E-3	1.8E-3	1.8E-3	1.8E-3	1.8E-3	1.8E-3	1.8E-3



2018年12月31日 作表 P. 3

福島第一原子力発電所 5号機  
エリアモニタ指示記録  
(2018年12月)

(單位：mSv/h)

		測定日 (曜日)	17日 (月)	18日 (火)	19日 (水)	20日 (木)	21日 (金)	22日 (土)	23日 (日)	24日 (月)
SEQ		電気出力 (MWE) 時間 (AM9)	0	0	0	0	0	0	0	0
		計測場所								
001	R/B	5 F 燃料プール区域東側	3.0E+0	3.0E+0	3.0E+0	3.0E+0	3.0E+0	3.0E+0	3.0E+0	3.0E+0
002	R/B	5 F 燃料プール区域西側	2.5E+0	2.5E+0	2.5E+0	2.5E+0	2.5E+0	2.5E+0	2.5E+0	2.5E+0
003	R/B	5 F 原子炉区域 (高感度)	1.4E-3	1.4E-3	1.4E-3	1.4E-3	1.4E-3	1.4E-3	1.4E-3	1.4E-3
004	R/B	5 F 原子炉区域 (低感度)	2.3E+0	2.3E+0	2.3E+0	2.3E+0	2.3E+0	2.3E+0	2.3E+0	2.3E+0
005	R/B	5 F 原子炉区域北側出入口	1.4E-3	1.4E-3	1.4E-3	1.4E-3	1.4E-3	1.4E-3	1.4E-3	1.4E-3
006	R/B	5 F 機器ハッチ区域	4.5E-4	4.5E-4	4.5E-4	4.5E-4	4.5E-4	4.5E-4	4.5E-4	4.5E-4
007	R/B	4 F 機器ハッチ区域	6.5E-4	6.5E-4	6.5E-4	6.5E-4	6.5E-4	6.5E-4	6.5E-4	6.5E-4
008	R/B	3 F 機器ハッチ区域	6.5E-4	6.5E-4	6.5E-4	6.5E-4	6.5E-4	6.5E-4	6.5E-4	6.5E-4
009	R/B	3 F 汚染機器貯蔵区域	1.3E-2	1.3E-2	1.3E-2	1.3E-2	1.3E-2	1.3E-2	1.3E-2	1.3E-2
010	R/B	3 F CRD補修室	4.0E-3	4.0E-3	4.0E-3	4.0E-3	4.0E-3	4.0E-3	4.0E-3	4.0E-3
011	R/B	2 F 機器ハッチ区域	6.0E-4	6.0E-4	6.0E-4	6.0E-4	6.0E-4	6.0E-4	6.0E-4	6.0E-4
012	R/B	2 F 北側通路	4.5E-4	4.5E-4	4.5E-4	4.5E-4	4.5E-4	4.5E-4	4.5E-4	4.5E-4
013	R/B	1 F CRD水圧制御ユニット南側	1.5E-3	1.5E-3	1.5E-3	1.5E-3	1.5E-3	1.5E-3	1.5E-3	1.5E-3
014	R/B	1 F CRD水圧制御ユニット北側	3.0E-3	3.0E-3	3.0E-3	3.0E-3	3.0E-3	3.0E-3	3.0E-3	3.0E-3
015	R/B	1 F T I P駆動機構据付区域	3.5E-4	3.5E-4	3.5E-4	3.5E-4	3.5E-4	3.5E-4	3.5E-4	3.5E-4
016	R/B	1 F T I P機器室	2.8E-2	2.8E-2	2.8E-2	2.8E-2	2.8E-2	2.8E-2	2.8E-2	2.8E-2
017	R/B	1 F 機器ハッチ区域	8.5E-4	8.5E-4	8.5E-4	8.5E-4	8.5E-4	8.5E-4	8.5E-4	8.5E-4
018	R/B	B F トーラスエリア	8.0E-2	8.0E-2	8.0E-2	8.0E-2	8.0E-2	8.0E-2	8.0E-2	8.0E-2
019	R/B	B F R H R ポンプ室南側	1.8E-2	1.8E-2	1.8E-2	1.8E-2	1.8E-2	1.8E-2	1.8E-2	1.8E-2
020	R/B	B F R H R ポンプ室北側	2.0E-2	2.0E-2	2.0E-2	2.0E-2	2.0E-2	2.0E-2	2.0E-2	2.0E-2
021	R/B B F	B F (1 F) 活性炭ホールドアップ室	2.5E-4	2.5E-4	2.5E-4	2.5E-4	2.5E-4	2.5E-4	2.5E-4	2.5E-4
022	R/B B F	B F (2 F) 活性炭ホールドアップ室	2.0E-4	2.0E-4	2.0E-4	2.0E-4	2.0E-4	2.0E-4	2.0E-4	2.0E-4
023	T/B	2 F タービン発電機室	2.5E-3	2.5E-3	2.5E-3	2.5E-3	2.5E-3	2.5E-3	2.5E-3	2.5E-3
024	T/B	2 F タービン発電機室除染区域	3.3E-4	3.3E-4	3.3E-4	3.3E-4	3.3E-4	3.3E-4	3.3E-4	3.3E-4
025	T/B	1 F 大物搬入口	3.0E-4	3.0E-4	3.0E-4	3.0E-4	3.0E-4	3.0E-4	3.0E-4	3.0E-4
026	T/B	B F 予備給水ポンプ区域	2.0E-4	2.0E-4	2.0E-4	2.0E-4	2.0E-4	2.0E-4	2.0E-4	2.0E-4
027	T/B	B F 復水ポンプ区域	2.5E-4	2.5E-4	2.5E-4	2.5E-4	2.5E-4	2.5E-4	2.5E-4	2.5E-4
028	T/B	B F 復水脱塩装置区域	2.5E-4	2.5E-4	2.5E-4	2.5E-4	2.5E-4	2.5E-4	2.5E-4	2.5E-4
029	T/B	B F 復水脱塩再生室	2.5E-2	2.5E-2	2.5E-2	2.5E-2	2.5E-2	2.5E-2	2.5E-2	2.5E-2
030	T/B	B F 排ガス予冷器室 (A)	3.0E-2	3.0E-2	3.0E-2	3.0E-2	3.0E-2	3.0E-2	3.0E-2	3.0E-2
031	T/B	B F 排ガス予冷器室 (B)	2.8E-2	2.8E-2	2.8E-2	2.8E-2	2.8E-2	2.8E-2	2.8E-2	2.8E-2
032	S/B	2 F 中央操作室	1.8E-4	1.8E-4	1.8E-4	1.8E-4	1.8E-4	1.8E-4	1.8E-4	1.8E-4
033	S/B	1 F 出入口	2.5E-4	2.5E-4	2.5E-4	2.5E-4	2.5E-4	2.5E-4	2.5E-4	2.5E-4
034	RW/B	1 F 制御室	3.0E-4	3.0E-4	3.0E-4	3.0E-4	3.0E-4	3.0E-4	3.0E-4	3.0E-4
035	RW/B	1 F 東側区域	4.5E-4	4.5E-4	4.5E-4	4.5E-4	4.5E-4	4.5E-4	4.5E-4	4.5E-4
036	RW/B	1 F 西側区域	3.0E-3	3.0E-3	3.0E-3	3.0E-3	3.0E-3	3.0E-3	3.0E-3	3.0E-3
037	RW/B	B F 東側区域	5.0E-3	5.0E-3	5.0E-3	5.0E-3	5.0E-3	5.0E-3	5.0E-3	5.0E-3
038	RW/B	B F 西側区域	4.5E-3	4.5E-3	4.5E-3	4.5E-3	4.5E-3	4.5E-3	4.5E-3	4.5E-3
039	RW/B	3 F 遠心脱水機室	5.0E-2	5.0E-2	5.0E-2	5.0E-2	5.0E-2	5.0E-2	5.0E-2	5.0E-2
040	RW/B	3 F フンダ型脱水機室	3.0E-2	3.0E-2	3.0E-2	3.0E-2	3.0E-2	3.0E-2	3.0E-2	3.0E-2
041	F S T R	作業室	7.5E-4	7.5E-4	7.5E-4	7.5E-4	7.5E-4	7.5E-4	7.5E-4	7.5E-4
042	F S T R	デカントポンプ室	1.8E-3	1.8E-3	1.8E-3	1.8E-3	1.8E-3	1.8E-3	1.8E-3	1.8E-3

2018年12月31日 作表 P. 4E

福島第一原子力発電所 5号機  
エリアモニタ指示記録  
(2018年12月)

(単位：mSv/h)

	測定日 (曜日)	2 5 日 (火)	2 6 日 (水)	2 7 日 (木)	2 8 日 (金)	2 9 日 (土)	3 0 日 (日)	3 1 日 (月)
SEQ	電気出力 (MWE) 時間 (AM9)	0	0	0	0	0	0	0
	計測場所							
001	R／B 5 F 燃料プール区域東側	3.0E+0	3.0E+0	3.0E+0	3.0E+0	3.0E+0	3.0E+0	3.0E+0
002	R／B 5 F 燃料プール区域西側	2.5E+0	2.5E+0	2.5E+0	2.5E+0	2.5E+0	2.5E+0	2.5E+0
003	R／B 5 F 原子炉区域 (高感度)	1.4E-3	1.4E-3	1.4E-3	1.4E-3	1.4E-3	1.4E-3	1.4E-3
004	R／B 5 F 原子炉区域 (低感度)	2.3E+0	2.3E+0	2.3E+0	2.3E+0	2.3E+0	2.3E+0	2.3E+0
005	R／B 5 F 原子炉区域北側出入口	1.4E-3	1.4E-3	1.4E-3	1.4E-3	1.4E-3	1.4E-3	1.4E-3
006	R／B 5 F 機器ハッチ区域	4.5E-4	4.5E-4	4.5E-4	4.5E-4	4.5E-4	4.5E-4	4.5E-4
007	R／B 4 F 機器ハッチ区域	6.5E-4	6.5E-4	6.5E-4	6.5E-4	6.5E-4	6.5E-4	6.5E-4
008	R／B 3 F 機器ハッチ区域	6.5E-4	6.5E-4	6.5E-4	6.5E-4	6.5E-4	6.5E-4	6.5E-4
009	R／B 3 F 汚染機器貯蔵区域	1.3E-2	1.3E-2	1.3E-2	1.3E-2	1.3E-2	1.3E-2	1.3E-2
010	R／B 3 F CRD補修室	4.0E-3	4.0E-3	4.0E-3	4.0E-3	4.0E-3	4.0E-3	4.0E-3
011	R／B 2 F 機器ハッチ区域	6.0E-4	6.0E-4	6.0E-4	6.0E-4	6.0E-4	6.0E-4	6.0E-4
012	R／B 2 F 北側通路	4.5E-4	4.5E-4	4.5E-4	4.5E-4	4.5E-4	4.5E-4	4.5E-4
013	R／B 1 F CRD水压制御ユニット南側	1.5E-3	1.5E-3	1.5E-3	1.5E-3	1.5E-3	1.5E-3	1.5E-3
014	R／B 1 F CRD水压制御ユニット北側	3.0E-3	3.0E-3	3.0E-3	3.0E-3	3.0E-3	3.0E-3	3.0E-3
015	R／B 1 F T I P駆動機構据付区域	3.5E-4	3.5E-4	3.5E-4	3.5E-4	3.5E-4	3.5E-4	3.5E-4
016	R／B 1 F T I P機器室	2.8E-2	2.8E-2	2.8E-2	2.8E-2	2.8E-2	2.8E-2	2.8E-2
017	R／B 1 F 機器ハッチ区域	8.5E-4	8.5E-4	8.5E-4	8.5E-4	8.5E-4	8.5E-4	8.5E-4
018	R／B B F トーラスエリア	8.0E-2	8.0E-2	8.0E-2	8.0E-2	8.0E-2	8.0E-2	8.0E-2
019	R／B B F RHRポンプ室南側	1.8E-2	1.8E-2	1.8E-2	1.8E-2	1.8E-2	1.8E-2	1.8E-2
020	R／B B F RHRポンプ室北側	2.0E-2	2.0E-2	2.0E-2	2.0E-2	2.0E-2	2.0E-2	2.0E-2
021	R／B B F (1 F) 活性炭ホールドアップ室	2.5E-4	2.5E-4	2.5E-4	2.5E-4	2.5E-4	2.5E-4	2.5E-4
022	R／B B F (2 F) 活性炭ホールドアップ室	2.0E-4	2.0E-4	2.0E-4	2.0E-4	2.0E-4	2.0E-4	2.0E-4
023	T／B 2 F タービン発電機室	2.5E-3	2.5E-3	2.5E-3	2.5E-3	2.5E-3	2.5E-3	2.5E-3
024	T／B 2 F タービン発電機室除染区域	3.3E-4	3.3E-4	3.3E-4	3.3E-4	3.3E-4	3.3E-4	3.3E-4
025	T／B 1 F 大物搬入口	3.0E-4	3.0E-4	3.0E-4	3.0E-4	3.0E-4	3.0E-4	3.0E-4
026	T／B B F 予備給水ポンプ区域	2.0E-4	2.0E-4	2.0E-4	2.0E-4	2.0E-4	2.0E-4	2.0E-4
027	T／B B F 復水ポンプ区域	2.5E-4	2.5E-4	2.5E-4	2.5E-4	2.5E-4	2.5E-4	2.5E-4
028	T／B B F 復水脱塩装置区域	2.5E-4	2.5E-4	2.5E-4	2.5E-4	2.5E-4	2.5E-4	2.5E-4
029	T／B B F 復水脱塩再生室	2.5E-2	2.5E-2	2.5E-2	2.5E-2	2.5E-2	2.5E-2	2.5E-2
030	T／B B F 排ガス予冷器室 (A)	3.0E-2	3.0E-2	3.0E-2	3.0E-2	3.0E-2	3.0E-2	3.0E-2
031	T／B B F 排ガス予冷器室 (B)	2.8E-2	2.8E-2	2.8E-2	2.8E-2	2.8E-2	2.8E-2	2.8E-2
032	S／B 2 F 中央操作室	1.8E-4	1.8E-4	1.8E-4	1.8E-4	1.8E-4	1.8E-4	1.8E-4
033	S／B 1 F 出入口	2.5E-4	2.5E-4	2.5E-4	2.5E-4	2.5E-4	2.5E-4	2.5E-4
034	RW／B 1 F 制御室	3.0E-4	3.0E-4	3.0E-4	3.0E-4	3.0E-4	3.0E-4	3.0E-4
035	RW／B 1 F 東側区域	4.5E-4	4.5E-4	4.5E-4	4.5E-4	4.5E-4	4.5E-4	4.5E-4
036	RW／B 1 F 西側区域	3.0E-3	3.0E-3	3.0E-3	3.0E-3	3.0E-3	3.0E-3	3.0E-3
037	RW／B B F 東側区域	5.0E-3	5.0E-3	5.0E-3	5.0E-3	5.0E-3	5.0E-3	5.0E-3
038	RW／B B F 西側区域	4.5E-3	4.5E-3	4.5E-3	4.5E-3	4.5E-3	4.5E-3	4.5E-3
039	RW／B 3 F 遠心脱水機室	5.0E-2	5.0E-2	5.0E-2	5.0E-2	5.0E-2	5.0E-2	5.0E-2
040	RW／B 3 F フンダ型脱水機室	3.0E-2	3.0E-2	3.0E-2	3.0E-2	3.0E-2	3.0E-2	3.0E-2
041	F S T R 作業室	7.5E-4	7.5E-4	7.5E-4	7.5E-4	7.5E-4	7.5E-4	7.5E-4
042	F S T R デカントポンプ室	1.8E-3	1.8E-3	1.8E-3	1.8E-3	1.8E-3	1.8E-3	1.8E-3

2018年12月31日 作表 P. 1

福島第一原子力発電所 6号機  
エリアモニタ指示記録  
(2018年12月)

(単位: mSv/h)

SEQ	測定日 (曜日)	01日 (土)	02日 (日)	03日 (月)	04日 (火)	05日 (水)	06日 (木)	07日 (金)	08日 (土)
	電気出力 (MWE) 時間 (AM9)	0	0	0	0	0	0	0	0
	計測場所								
001	R/B 6F燃料プール東側北寄	2.5E-2	2.5E-2	2.5E-2	2.5E-2	2.5E-2	2.5E-2	2.5E-2	2.5E-2
002	R/B 6F燃料プール東側南寄	2.0E-2	2.0E-2	2.0E-2	2.0E-2	2.0E-2	2.0E-2	2.0E-2	2.0E-2
003	R/B 6F原子炉区域北側中央	2.3E-3	2.3E-3	2.3E-3	2.3E-3	2.3E-3	2.3E-3	2.3E-3	2.3E-3
004	R/B 6F原子炉区域北側西寄	1.9E+0	1.9E+0	1.9E+0	1.9E+0	1.9E+0	1.9E+0	1.9E+0	1.9E+0
005	R/B 6Fエレベータ入口付近	2.8E-3	2.8E-3	2.8E-3	2.8E-3	2.8E-3	2.8E-3	2.8E-3	2.8E-3
006	R/B 6F機器ハッチ区域	6.0E-4	6.0E-4	6.0E-4	6.0E-4	6.0E-4	7.0E-4	7.0E-4	7.0E-4
007	R/B 5FRWCUF/D弁区域	3.5E-4	3.5E-4	3.5E-4	3.5E-4	3.5E-4	3.5E-4	3.5E-4	3.5E-4
008	R/B 4F汚染機器貯蔵室	4.8E-3	4.8E-3	4.8E-3	4.8E-3	4.8E-3	4.8E-3	4.8E-3	4.8E-3
009	R/B 4FCRD補修室	5.0E-3	5.0E-3	5.0E-3	5.0E-3	5.0E-3	5.0E-3	5.0E-3	5.0E-3
010	R/B 4F北側入口付近	6.5E-4	6.5E-4	6.5E-4	6.5E-4	6.5E-4	6.5E-4	6.5E-4	6.5E-4
011	R/B 3F南側CRD水圧制御	1.5E-3	1.5E-3	1.5E-3	1.5E-3	1.5E-3	1.5E-3	1.5E-3	1.5E-3
012	R/B 3F北側CRD水圧制御	1.3E-3	1.3E-3	1.3E-3	1.3E-3	1.3E-3	1.3E-3	1.3E-3	1.3E-3
013	R/B 2FTIP駆動機構	5.0E-4	5.0E-4	5.0E-4	5.0E-4	5.0E-4	5.0E-4	5.0E-4	5.0E-4
014	R/B 2FTIP機器室	2.8E-2	2.8E-2	2.8E-2	2.8E-2	2.8E-2	2.8E-2	2.8E-2	2.8E-2
015	R/B 2F北側入口付近	6.5E-4	6.5E-4	6.5E-4	6.5E-4	6.5E-4	6.5E-4	6.5E-4	6.5E-4
016	R/B 1F機器ハッチ区域	6.5E-4	6.5E-4	6.5E-4	6.5E-4	6.5E-4	6.5E-4	6.5E-4	6.5E-4
017	スタックモニタ室	2.8E-4	2.8E-4	2.8E-4	2.8E-4	2.8E-4	2.8E-4	2.8E-4	2.8E-4
018	R/B BF1PCV入口付近	7.0E-3	7.0E-3	7.0E-3	7.0E-3	7.0E-3	7.0E-3	7.0E-3	7.0E-3
019	R/B BF2北側ドレンサンプ	2.5E-3	2.5E-3	2.5E-3	2.5E-3	2.5E-3	2.5E-3	2.5E-3	2.5E-3
020	R/B BF2 RHRポンプ室	1.5E-2	1.5E-2	1.5E-2	1.5E-2	1.5E-2	1.5E-2	1.5E-2	1.5E-2
021	R/B BF2RCICポンプ室	1.5E-3	1.5E-3	1.5E-3	1.5E-3	1.5E-3	1.5E-3	1.5E-3	1.5E-3
022	T/B 2Fオペレーティングフロア	2.0E-3	2.0E-3	2.0E-3	2.0E-3	2.0E-3	2.0E-3	2.0E-3	2.0E-3
023	T/B 2F除染区域	2.7E-4	2.7E-4	2.7E-4	2.7E-4	2.7E-4	2.7E-4	2.7E-4	2.7E-4
024	T/B 1F電動給水ポンプ区域	2.5E-4	2.5E-4	2.5E-4	2.5E-4	2.5E-4	2.5E-4	2.5E-4	2.5E-4
025	T/B 1F発電機補助機器	3.0E-4	3.0E-4	3.0E-4	3.0E-4	3.0E-4	3.0E-4	3.0E-4	3.0E-4
026	T/B 1Fオフガス機器廻り	3.0E-4	3.0E-4	3.0E-4	3.0E-4	3.0E-4	3.0E-4	3.0E-4	3.0E-4
027	T/B BF南側廊下	2.5E-4	2.5E-4	2.5E-4	2.5E-4	2.5E-4	2.5E-4	2.5E-4	2.5E-4
028	T/B BFコンデミ再生区域	2.0E-3	2.0E-3	2.0E-3	2.0E-3	2.0E-3	2.0E-3	2.0E-3	2.0E-3
029	T/B BFコンデミ室	1.7E-4	1.7E-4	1.7E-4	1.7E-4	1.7E-4	1.7E-4	1.7E-4	1.7E-4
030	T/B BF高圧復水ポンプ区域	4.5E-4	4.5E-4	4.5E-4	4.5E-4	4.5E-4	4.5E-4	4.5E-4	4.5E-4
031	RW/B 3F床ドレン用ベルトフィルタ室	1.7E-3	1.7E-3	1.7E-3	1.7E-3	1.7E-3	1.7E-3	1.7E-3	1.7E-3
032	RW/B 3F機器ドレン用ベルトフィルタ室	1.7E-3	1.7E-3	1.7E-3	1.7E-3	1.7E-3	1.7E-3	1.7E-3	1.7E-3
033	RW/B 2Fホッパー室	2.0E-4	2.0E-4	2.0E-4	2.0E-4	2.0E-4	2.0E-4	2.0E-4	2.0E-4
034	RW/B 1F操作通路南西側	3.8E-3	3.8E-3	3.8E-3	3.8E-3	3.8E-3	3.8E-3	3.8E-3	3.8E-3
035	RW/B 1F主入口付近	1.1E-3	1.1E-3	1.1E-3	1.1E-3	1.1E-3	1.1E-3	1.1E-3	1.1E-3
036	RW/B 1F制御室	5.0E-4	5.0E-4	5.0E-4	5.0E-4	5.0E-4	5.0E-4	5.0E-4	5.0E-4
037	RW/B BF1オフガス機器室	2.8E-4	2.8E-4	2.8E-4	2.8E-4	2.8E-4	2.8E-4	2.8E-4	2.8E-4
038	RW/B BF2南側サンプ区域	-	-	-	-	-	-	-	-
039	RW/B BF2東側サンプ区域	-	-	-	-	-	-	-	-
040	RW/B BF2オフガス機器室	-	-	-	-	-	-	-	-

2018年12月31日 作表 P. 2

福島第一原子力発電所 6号機  
エリアモニタ指示記録  
(2018年12月)

(単位: mSv/h)

SEQ	測定日 (曜日)	09日 (日)	10日 (月)	11日 (火)	12日 (水)	13日 (木)	14日 (金)	15日 (土)	16日 (日)
	電気出力 (MWE) 時間 (AM9)	0	0	0	0	0	0	0	0
	計測場所								
001	R/B 6F燃料プール東側北寄	2.5E-2	2.5E-2	2.5E-2	2.5E-2	2.5E-2	2.5E-2	2.5E-2	2.5E-2
002	R/B 6F燃料プール東側南寄	2.0E-2	2.0E-2	2.0E-2	2.0E-2	2.0E-2	2.0E-2	2.0E-2	2.0E-2
003	R/B 6F原子炉区域北側中央	2.3E-3	2.3E-3	2.3E-3	2.3E-3	2.3E-3	2.3E-3	2.3E-3	2.3E-3
004	R/B 6F原子炉区域北側西寄	1.9E+0	1.9E+0	1.9E+0	1.9E+0	1.9E+0	1.9E+0	1.9E+0	1.9E+0
005	R/B 6Fエレベータ入口付近	2.8E-3	2.8E-3	2.8E-3	2.8E-3	3.0E-3	3.0E-3	3.0E-3	3.0E-3
006	R/B 6F機器ハッチ区域	7.0E-4	7.0E-4	7.0E-4	7.0E-4	7.0E-4	7.0E-4	7.0E-4	7.0E-4
007	R/B 5FRWCUF/D弁区域	3.5E-4	3.5E-4	3.5E-4	3.5E-4	3.5E-4	3.5E-4	3.5E-4	3.5E-4
008	R/B 4F汚染機器貯蔵室	4.8E-3	4.8E-3	4.8E-3	4.8E-3	4.8E-3	4.8E-3	4.8E-3	4.8E-3
009	R/B 4FCRD補修室	5.0E-3	5.0E-3	5.0E-3	5.0E-3	5.0E-3	5.0E-3	5.0E-3	5.0E-3
010	R/B 4F北西側入口付近	6.5E-4	6.5E-4	6.5E-4	6.5E-4	6.5E-4	6.5E-4	6.5E-4	6.5E-4
011	R/B 3F南側CRD水圧制御	1.5E-3	1.5E-3	1.5E-3	1.5E-3	1.5E-3	1.5E-3	1.5E-3	1.5E-3
012	R/B 3F北側CRD水圧制御	1.3E-3	1.3E-3	1.3E-3	1.3E-3	1.3E-3	1.3E-3	1.3E-3	1.3E-3
013	R/B 2FTIP駆動機構	5.0E-4	5.0E-4	5.0E-4	5.0E-4	5.0E-4	5.0E-4	5.0E-4	5.0E-4
014	R/B 2FTIP機器室	2.8E-2	2.8E-2	2.8E-2	2.8E-2	2.8E-2	2.8E-2	2.8E-2	2.8E-2
015	R/B 2F北東側入口付近	6.5E-4	6.5E-4	6.5E-4	6.5E-4	6.5E-4	6.5E-4	6.5E-4	6.5E-4
016	R/B 1F機器ハッチ区域	6.5E-4	6.5E-4	6.5E-4	6.5E-4	6.5E-4	6.5E-4	6.5E-4	6.5E-4
017	スタックモニタ室	2.8E-4	2.8E-4	2.8E-4	2.8E-4	2.8E-4	2.8E-4	2.8E-4	2.8E-4
018	R/B BF1PCV入口付近	7.0E-3	7.0E-3	7.0E-3	7.0E-3	7.0E-3	7.0E-3	7.0E-3	7.0E-3
019	R/B BF2北側ドレンサンプ	2.5E-3	2.5E-3	2.5E-3	2.5E-3	2.5E-3	2.5E-3	2.5E-3	2.5E-3
020	R/B BF2 RHRポンプ室	1.5E-2	1.5E-2	1.5E-2	1.5E-2	1.5E-2	1.5E-2	1.5E-2	1.5E-2
021	R/B BF2RCICポンプ室	1.5E-3	1.5E-3	1.5E-3	1.5E-3	1.5E-3	1.5E-3	1.5E-3	1.5E-3
022	T/B 2Fオペレーティングフロア	2.0E-3	2.0E-3	2.0E-3	2.0E-3	2.0E-3	2.0E-3	2.0E-3	2.0E-3
023	T/B 2F除染区域	2.7E-4	2.7E-4	2.7E-4	2.7E-4	2.7E-4	2.7E-4	2.7E-4	2.7E-4
024	T/B 1F電動給水ポンプ区域	2.5E-4	2.5E-4	2.5E-4	2.5E-4	2.5E-4	2.5E-4	2.5E-4	2.5E-4
025	T/B 1F発電機補助機器	3.0E-4	3.0E-4	3.0E-4	3.0E-4	3.0E-4	3.0E-4	3.0E-4	3.0E-4
026	T/B 1Fオフガス機器廻り	3.0E-4	3.0E-4	3.0E-4	3.0E-4	3.0E-4	3.0E-4	3.0E-4	3.0E-4
027	T/B BF南側廊下	2.5E-4	2.5E-4	2.5E-4	2.5E-4	2.5E-4	2.5E-4	2.5E-4	2.5E-4
028	T/B BFコンデミ再生区域	2.0E-3	2.0E-3	2.0E-3	2.0E-3	2.0E-3	2.0E-3	2.0E-3	2.0E-3
029	T/B BFコンデミ室	1.7E-4	1.7E-4	1.7E-4	1.7E-4	1.7E-4	1.7E-4	1.7E-4	1.7E-4
030	T/B BF高圧復水ポンプ区域	4.5E-4	4.5E-4	4.5E-4	4.5E-4	4.5E-4	4.5E-4	4.5E-4	4.5E-4
031	RW/B 3F床ドレン用ベルトフィルタ室	1.7E-3	1.7E-3	1.7E-3	1.7E-3	1.7E-3	1.7E-3	1.7E-3	1.7E-3
032	RW/B 3F機器ドレン用ベルトフィルタ室	1.7E-3	1.7E-3	1.7E-3	1.7E-3	1.7E-3	1.7E-3	1.7E-3	1.7E-3
033	RW/B 2Fホッパー室	2.0E-4	2.0E-4	2.0E-4	2.0E-4	2.0E-4	2.0E-4	2.0E-4	2.0E-4
034	RW/B 1F操作通路南西側	3.8E-3	3.8E-3	3.8E-3	3.8E-3	3.8E-3	3.8E-3	3.8E-3	3.8E-3
035	RW/B 1F主入口付近	1.1E-3	1.1E-3	1.1E-3	1.1E-3	1.1E-3	1.1E-3	1.1E-3	1.1E-3
036	RW/B 1F制御室	5.0E-4	5.0E-4	5.0E-4	5.0E-4	5.0E-4	5.0E-4	5.0E-4	5.0E-4
037	RW/B BF1オフガス機器室	2.8E-4	2.8E-4	2.8E-4	2.8E-4	2.8E-4	2.8E-4	2.8E-4	2.8E-4
038	RW/B BF2南側サンプ区域	-	-	-	-	-	-	-	-
039	RW/B BF2東側サンプ区域	-	-	-	-	-	-	-	-
040	RW/B BF2オフガス機器室	-	-	-	-	-	-	-	-

2018年12月31日 作表 P. 3

福島第一原子力発電所 6号機  
エリアモニタ指示記録  
(2018年12月)

(単位: mSv/h)

SEQ	測定日 (曜日)	17日 (月)	18日 (火)	19日 (水)	20日 (木)	21日 (金)	22日 (土)	23日 (日)	24日 (月)
	電気出力 (MWE) 時間 (AM9)	0	0	0	0	0	0	0	0
	計測場所								
001	R/B 6F燃料プール東側北寄	2.5E-2	2.5E-2	2.5E-2	2.5E-2	2.5E-2	2.5E-2	2.5E-2	2.5E-2
002	R/B 6F燃料プール東側南寄	2.0E-2	2.0E-2	2.0E-2	2.0E-2	2.0E-2	2.0E-2	2.0E-2	2.0E-2
003	R/B 6F原子炉区域北側中央	2.3E-3	2.3E-3	2.3E-3	2.3E-3	2.3E-3	2.3E-3	2.3E-3	2.3E-3
004	R/B 6F原子炉区域北側西寄	1.9E+0	1.9E+0	1.9E+0	1.9E+0	1.9E+0	1.9E+0	1.9E+0	1.9E+0
005	R/B 6Fエレベータ入口付近	3.0E-3	3.0E-3	3.0E-3	3.0E-3	3.0E-3	2.5E-3	2.5E-3	2.5E-3
006	R/B 6F機器ハッチ区域	7.0E-4	7.0E-4	7.0E-4	7.0E-4	7.0E-4	7.0E-4	7.0E-4	7.0E-4
007	R/B 5F RWCUF/D弁区域	3.5E-4	3.5E-4	3.5E-4	3.5E-4	3.5E-4	3.5E-4	3.5E-4	3.5E-4
008	R/B 4F汚染機器貯蔵室	4.8E-3	4.8E-3	4.8E-3	4.8E-3	4.8E-3	4.8E-3	4.8E-3	4.8E-3
009	R/B 4F CRD補修室	5.0E-3	5.0E-3	5.0E-3	5.0E-3	5.0E-3	5.0E-3	5.0E-3	5.0E-3
010	R/B 4F北側入口付近	6.5E-4	6.5E-4	6.5E-4	6.5E-4	6.5E-4	6.5E-4	6.5E-4	6.5E-4
011	R/B 3F南側CRD水圧制御	1.5E-3	1.5E-3	1.5E-3	1.5E-3	1.5E-3	1.5E-3	1.5E-3	1.5E-3
012	R/B 3F北側CRD水圧制御	1.3E-3	1.3E-3	1.3E-3	1.3E-3	1.3E-3	1.3E-3	1.3E-3	1.3E-3
013	R/B 2F T1P駆動機構	5.0E-4	5.0E-4	5.0E-4	5.0E-4	5.0E-4	5.0E-4	5.0E-4	5.0E-4
014	R/B 2F T1P機器室	2.8E-2	2.8E-2	2.8E-2	2.8E-2	2.8E-2	2.8E-2	2.8E-2	2.8E-2
015	R/B 2F北東側入口付近	6.5E-4	6.5E-4	6.5E-4	6.5E-4	6.5E-4	6.5E-4	6.5E-4	6.5E-4
016	R/B 1F機器ハッチ区域	6.5E-4	6.5E-4	6.5E-4	6.5E-4	6.5E-4	6.5E-4	6.5E-4	6.5E-4
017	スタックモニタ室	2.8E-4	2.8E-4	2.8E-4	2.8E-4	2.8E-4	2.8E-4	2.8E-4	2.8E-4
018	R/B BF1 PCV入口付近	7.0E-3	7.0E-3	7.0E-3	7.0E-3	7.0E-3	7.0E-3	7.0E-3	7.0E-3
019	R/B BF2北側ドレンサンプ	2.5E-3	2.5E-3	2.5E-3	2.5E-3	2.5E-3	2.5E-3	2.5E-3	2.5E-3
020	R/B BF2 RHRポンプ室	1.5E-2	1.5E-2	1.5E-2	1.5E-2	1.5E-2	1.5E-2	1.5E-2	1.5E-2
021	R/B BF2 RCICポンプ室	1.5E-3	1.5E-3	1.5E-3	1.5E-3	1.5E-3	1.5E-3	1.5E-3	1.5E-3
022	T/B 2Fオペレーティングフロア	2.0E-3	2.0E-3	2.0E-3	2.0E-3	2.0E-3	2.0E-3	2.0E-3	2.0E-3
023	T/B 2F除染区域	2.7E-4	2.7E-4	2.7E-4	2.7E-4	2.7E-4	2.7E-4	2.7E-4	2.7E-4
024	T/B 1F電動給水ポンプ区域	2.5E-4	2.5E-4	2.5E-4	2.5E-4	2.5E-4	2.5E-4	2.5E-4	2.5E-4
025	T/B 1F発電機補助機器	3.0E-4	3.0E-4	3.0E-4	3.0E-4	3.0E-4	3.0E-4	3.0E-4	3.0E-4
026	T/B 1Fオフガス機器廻り	3.0E-4	3.0E-4	3.0E-4	3.0E-4	3.0E-4	3.0E-4	3.0E-4	3.0E-4
027	T/B BF南側廊下	2.5E-4	2.5E-4	2.5E-4	2.5E-4	2.5E-4	2.5E-4	2.5E-4	2.5E-4
028	T/B BFコンデミ再生区域	2.0E-3	2.0E-3	2.0E-3	2.0E-3	2.0E-3	2.0E-3	2.0E-3	2.0E-3
029	T/B BFコンデミ室	1.7E-4	1.7E-4	1.7E-4	1.7E-4	1.7E-4	1.7E-4	1.7E-4	1.7E-4
030	T/B BF高圧復水ポンプ区域	4.5E-4	4.5E-4	4.5E-4	4.5E-4	4.5E-4	4.5E-4	4.5E-4	4.5E-4
031	RW/B 3F床ドレン用ベルトフィルタ室	1.7E-3	1.7E-3	1.7E-3	1.7E-3	1.7E-3	1.7E-3	1.7E-3	1.7E-3
032	RW/B 3F機器ドレン用ベルトフィルタ室	1.7E-3	1.7E-3	1.7E-3	1.7E-3	1.7E-3	1.7E-3	1.7E-3	1.7E-3
033	RW/B 2Fホッパー室	2.0E-4	2.0E-4	2.0E-4	2.0E-4	2.0E-4	2.0E-4	2.0E-4	2.0E-4
034	RW/B 1F操作通路南西側	3.8E-3	3.8E-3	3.8E-3	3.8E-3	3.8E-3	3.8E-3	3.8E-3	3.8E-3
035	RW/B 1F主入口付近	1.1E-3	1.1E-3	1.1E-3	1.1E-3	1.1E-3	1.1E-3	1.1E-3	1.1E-3
036	RW/B 1F制御室	5.0E-4	5.0E-4	5.0E-4	5.0E-4	5.0E-4	5.0E-4	5.0E-4	5.0E-4
037	RW/B BF1オフガス機器室	2.8E-4	2.8E-4	2.8E-4	2.8E-4	2.8E-4	2.8E-4	2.8E-4	2.8E-4
038	RW/B BF2南側サンプ区域	-	-	-	-	-	-	-	-
039	RW/B BF2東側サンプ区域	-	-	-	-	-	-	-	-
040	RW/B BF2オフガス機器室	-	-	-	-	-	-	-	-

2018年12月31日 作表 P. 4E

福島第一原子力発電所 6号機  
エリアモニタ指示記録  
(2018年12月)

(単位: mSv/h)

SEQ	測定日 (曜日)	電気出力 (MWE) 時間 (AM9)	25日 (火)	26日 (水)	27日 (木)	28日 (金)	29日 (土)	30日 (日)	31日 (月)
		計測場所	0	0	0	0	0	0	0
001	R/B	6F燃料プール東側北寄	2.5E-2	2.5E-2	2.5E-2	2.5E-2	2.5E-2	2.5E-2	2.5E-2
002	R/B	6F燃料プール東側南寄	2.0E-2	2.0E-2	2.0E-2	2.0E-2	2.0E-2	2.0E-2	2.0E-2
003	R/B	6F原子炉区域北側中央	2.3E-3	2.3E-3	2.3E-3	2.3E-3	2.3E-3	2.3E-3	2.3E-3
004	R/B	6F原子炉区域北側西寄	1.9E+0	1.9E+0	1.9E+0	1.9E+0	1.9E+0	1.9E+0	1.9E+0
005	R/B	6Fエレベータ入口付近	2.5E-3	2.5E-3	2.5E-3	2.5E-3	2.5E-3	2.5E-3	2.5E-3
006	R/B	6F機器ハッチ区域	7.0E-4	7.0E-4	7.0E-4	7.0E-4	7.0E-4	7.0E-4	7.0E-4
007	R/B	5F RWCUF/D弁区域	3.5E-4	3.5E-4	3.5E-4	3.5E-4	3.5E-4	3.5E-4	3.5E-4
008	R/B	4F汚染機器貯蔵室	4.8E-3	4.8E-3	4.8E-3	4.8E-3	4.8E-3	4.8E-3	4.8E-3
009	R/B	4F CRD補修室	5.0E-3	5.0E-3	5.0E-3	5.0E-3	5.0E-3	5.0E-3	5.0E-3
010	R/B	4F北西側入口付近	6.5E-4	6.5E-4	6.5E-4	6.5E-4	6.5E-4	6.5E-4	6.5E-4
011	R/B	3F南側CRD水圧制御	1.5E-3	1.5E-3	1.5E-3	1.5E-3	1.5E-3	1.5E-3	1.5E-3
012	R/B	3F北側CRD水圧制御	1.3E-3	1.3E-3	1.3E-3	1.3E-3	1.3E-3	1.3E-3	1.3E-3
013	R/B	2F T1P駆動機構	5.0E-4	5.0E-4	5.0E-4	5.0E-4	5.0E-4	5.0E-4	5.0E-4
014	R/B	2F T1P機器室	2.8E-2	2.8E-2	2.8E-2	2.8E-2	2.8E-2	2.8E-2	2.8E-2
015	R/B	2F北東側入口付近	6.5E-4	6.5E-4	6.5E-4	6.5E-4	6.5E-4	6.5E-4	6.5E-4
016	R/B	1F機器ハッチ区域	6.5E-4	6.5E-4	6.5E-4	6.5E-4	6.5E-4	6.5E-4	6.5E-4
017		スタックモニタ室	2.8E-4	2.8E-4	2.8E-4	2.8E-4	2.8E-4	2.8E-4	2.8E-4
018	R/B	BF1 PCV入口付近	7.0E-3	7.0E-3	7.0E-3	7.0E-3	7.0E-3	7.0E-3	7.0E-3
019	R/B	BF2 北側ドレンサンプ	2.5E-3	2.5E-3	2.5E-3	2.5E-3	2.5E-3	2.5E-3	2.5E-3
020	R/B	BF2 RHRポンプ室	1.5E-2	1.5E-2	1.5E-2	1.5E-2	1.5E-2	1.5E-2	1.5E-2
021	R/B	BF2 RCICポンプ室	1.5E-3	1.5E-3	1.5E-3	1.5E-3	1.5E-3	1.5E-3	1.5E-3
022	T/B	2Fオペレーティングフロア	2.0E-3	2.0E-3	2.0E-3	2.0E-3	2.0E-3	2.0E-3	2.0E-3
023	T/B	2F除染区域	2.7E-4	2.7E-4	2.7E-4	2.7E-4	2.7E-4	2.7E-4	2.7E-4
024	T/B	1F電動給水ポンプ区域	2.5E-4	2.5E-4	2.5E-4	2.5E-4	2.5E-4	2.5E-4	2.5E-4
025	T/B	1F発電機補助機器	3.0E-4	3.0E-4	3.0E-4	3.0E-4	3.0E-4	3.0E-4	3.0E-4
026	T/B	1Fオフガス機器廻り	3.0E-4	3.0E-4	3.0E-4	3.0E-4	3.0E-4	3.0E-4	3.0E-4
027	T/B	BF南側廊下	2.5E-4	2.5E-4	2.5E-4	2.5E-4	2.5E-4	2.5E-4	2.5E-4
028	T/B	BFコンデミ再生区域	2.0E-3	2.0E-3	2.0E-3	2.0E-3	2.0E-3	2.0E-3	2.0E-3
029	T/B	BFコンデミ室	1.7E-4	1.7E-4	1.7E-4	1.7E-4	1.7E-4	1.7E-4	1.7E-4
030	T/B	BF高圧復水ポンプ区域	4.5E-4	4.5E-4	4.5E-4	4.5E-4	4.5E-4	4.5E-4	4.5E-4
031	RW/B	3F床ドレン用ベルトフィルタ室	1.7E-3	1.7E-3	1.7E-3	1.7E-3	1.7E-3	1.7E-3	1.7E-3
032	RW/B	3F機器ドレン用ベルトフィルタ室	1.7E-3	1.7E-3	1.7E-3	1.7E-3	1.7E-3	1.7E-3	1.7E-3
033	RW/B	2Fホッパー室	2.0E-4	2.0E-4	2.0E-4	2.0E-4	2.0E-4	2.0E-4	2.0E-4
034	RW/B	1F操作通路南西側	3.8E-3	3.8E-3	3.8E-3	3.8E-3	3.8E-3	3.8E-3	3.8E-3
035	RW/B	1F主入口付近	1.1E-3	1.1E-3	1.1E-3	1.1E-3	1.1E-3	1.1E-3	1.1E-3
036	RW/B	1F制御室	5.0E-4	5.0E-4	5.0E-4	5.0E-4	5.0E-4	5.0E-4	5.0E-4
037	RW/B	BF1オフガス機器室	2.8E-4	2.8E-4	2.8E-4	2.8E-4	2.8E-4	2.8E-4	2.8E-4
038	RW/B	BF2南側サンプ区域	-	-	-	-	-	-	-
039	RW/B	BF2東側サンプ区域	-	-	-	-	-	-	-
040	RW/B	BF2オフガス機器室	-	-	-	-	-	-	-

固体廃棄物貯蔵庫第7棟
 α線表面汚染密度測定記録

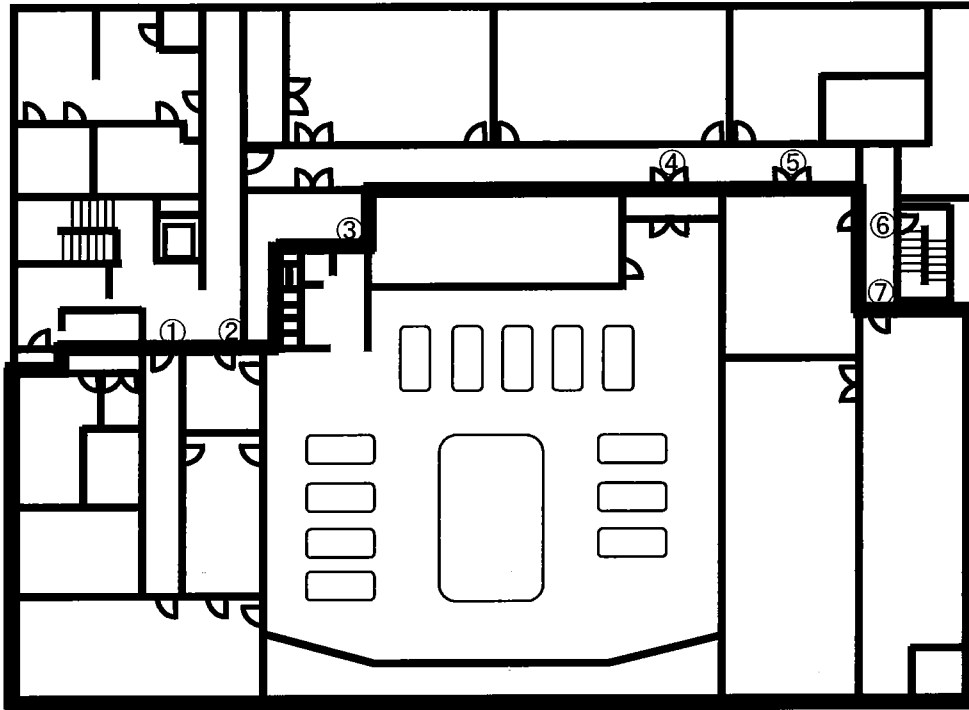
平成30年12月分

測定日	12/6 (木)	12/13 (木)	12/20 (木)	12/27 (木)	12/31 (月)
測定器	F1-α・β-003	F1-α・β-003	F1-α・β-003	F1-α・β-003	F1-α・β-003
α線 機器効率	0.428	0.428	0.428	0.428	0.428
α線 換算定数	3.12E-03	3.12E-03	3.12E-03	3.12E-03	3.12E-03
BG値(cpm)	0	0	0	0	0
グロスカウント(cpm)	1	3	1	1	4
検出限界値(Bq/cm <sup>2</sup> )	2.8E-02	2.8E-02	2.8E-02	2.8E-02	2.8E-02
表面汚染密度(Bq/cm <sup>2</sup> )	<2.8E-02	<2.8E-02	<2.8E-02	<2.8E-02	<2.8E-02

# 管理対象区域標識・扉健全性確認チェックシート

免震重要棟2階

管理対象区域境界



管理対象区域境界扉	健全性確認結果		
	管理対象区域を示す 掲示物	『管理対象区域』に係 る掲示物	境界扉
①	良・否		良・否
②	良・否	良・否	良・否
③	良・否	良・否	良・否
④	良・否	良・否	良・否
⑤	良・否		良・否
⑥	良・否		良・否
⑦	良・否	良・否	良・否
備考			
点検実施日	平成30年12月24日		
点検実施者			



## 1～4号機の中央操作室 表面汚染密度測定・空气中放射性物質濃度測定・線量当量率測定

測定区分	測定場所		測定日			
			平成30年4月18日	平成30年7月17日	平成30年10月16日	----
表面汚染密度測定 単位: Bq/cm <sup>2</sup>	1・2号	1・2号①(中操入口)	3.3E-01	6.0E-01	4.6E-01	-
		1・2号②(1号中操)	2.7E-01	6.0E-01	6.0E-01	-
		1・2号③(2号中操)	2.7E-01	7.4E-01	3.3E-01	-
	3・4号	3・4号①(中操入口)	1.4E+00	7.4E-01	4.6E-01	-
		3・4号②(3号中操)	7.4E-01	4.6E-01	6.0E-01	-
		3・4号③(4号中操)	8.7E-01	6.0E-01	2.0E+00	-
空气中放射性物質濃度 単位: Bq/cm <sup>3</sup>	1・2号	1・2号ダスト	<3.9E-06	<3.6E-06	<3.7E-06	-
	3・4号	3・4号ダスト	<3.9E-06	<3.6E-06	<3.7E-06	-

測定区分	測定場所		測定日			
			平成30年4月18日	平成30年7月17日	平成30年10月16日	----
線量当量率 (mSv/h)	1・2号機 中操	①中操入口	0.0045	0.0045	0.0045	-
		②局排	0.0080	0.0070	---	-
		③局排	0.013	0.013	---	-
		④1号オペ机	0.0025	0.0030	0.0030	-
		⑤局排	0.0080	0.0070	---	-
		⑥外扉前	0.020	0.020	---	-
		⑦局排	0.012	0.011	---	-
		⑧局排	0.0055	0.0055	---	-
		⑨2号オペ机	0.0012	0.0015	0.0015	-
		⑩局排	0.0060	0.0060	---	-
	3・4号機 中操	①中操入口	0.0030	0.0030	0.0030	-
		②局排	0.0040	0.0040	---	-
		③3号オペ机	0.0030	0.0035	0.0035	-
		④局排	0.0050	0.0050	---	-
		⑤外扉前	0.035	0.030	---	-
		⑥局排	0.0075	0.0070	---	-
		⑦4号オペ机	0.0035	0.0035	0.0035	-
		⑧局排	0.0045	0.0040	---	-

備考

測定頻度 : 3ヶ月毎 (4月、7月、10月、1月実施)

7/31局所排風機撤去に伴い、局所排風機他の表面線量率測定を廃止

1F-管理対象区域表面汚染密度測定・空气中放射性物質濃度測定/核種分析結果(構内)

測定単位: Bq/cm<sup>2</sup>

測定区分		測定場所	測定日				
			H30.12/3～H30.12/7	H30.12/10～H30.12/14	H30.12/17～H30.12/21	H30.12/24～H30.12/28	-
表面汚染密度	1	環境管理棟前	-	-	-	-	-
	2	西門前	-	-	-	-	-
	3	構内保管物品置場	-	-	-	-	-
	4	免震棟前	-	-	-	-	-
	5	1・2号開閉所前	-	-	-	-	-
	6	固体廃棄物貯蔵庫東側	-	-	-	-	-
	7	5・6号PP前	-	-	-	-	-
	8	荷揚げ場	-	-	-	-	-
	9	正門前	-	-	-	-	-
	10	第一固体庫前	-	-	-	-	-
	11	使用済セシウム吸着塔一時保管施設	-	-	-	-	-
	12	Hタンクエリア前道路	-	-	-	-	-
	13	多核種除去設備	-	-	-	-	-
	14	増設多核種除去設備	-	-	-	-	-
	15	高性能多核種除去設備	-	-	-	-	-
	16	雑固体焼却炉建屋前	-	-	-	-	-
	17	1号タービン大物搬入口東側道路	-	-	-	-	-
	18	2・3号西側交差点	-	-	-	-	-
	19	共用プール前(4号機側)	-	-	-	-	-
	20	固体庫第9棟前	-	-	-	-	-
空气中放射性物質濃度	1	環境管理棟前	-	-	-	-	-
	2	西門前	-	-	-	-	-
	3	構内保管物品置場	-	-	-	-	-
	4	免震棟前	-	-	-	-	-
	5	1・2号開閉所前	-	-	-	-	-
	6	固体廃棄物貯蔵庫東側	-	-	-	-	-
	7	5・6号PP前	-	-	-	-	-
	8	荷揚げ場	-	-	-	-	-
	9	正門前	-	-	-	-	-
	10	第一固体庫前	-	-	-	-	-
	11	使用済セシウム吸着塔一時保管施設	-	-	-	-	-
	12	Hタンクエリア前道路	-	-	-	-	-
	13	多核種除去設備	-	-	-	-	-
	14	増設多核種除去設備	-	-	-	-	-
	15	高性能多核種除去設備	-	-	-	-	-
	16	雑固体焼却炉建屋前	-	-	-	-	-
	17	1号タービン大物搬入口東側道路	-	-	-	-	-
	18	2・3号西側交差点	-	-	-	-	-
	19	共用プール前(4号機側)	-	-	-	-	-
	20	固体庫第9棟前	-	-	-	-	-
備考 核種分析実績無し							

### 1F—管理対象区域表面汚染密度測定・空气中放射性物質濃度測定

測定区分	測定場所	測定日				
		平成30年12月4日	平成30年12月11日	平成30年12月18日	平成30年12月25日	――
表面汚染密度測定 単位: Bq/cm <sup>2</sup>	共1 共用プール建屋3階 北側階段室前	－	－	－	－	－
	共2 共用プール建屋3階 ハッチ東側	－	－	－	－	－
	共3 共用プール建屋3階 ハッチ西側	－	－	－	－	－
	共4 共用プール建屋3階 南側階段室前	－	－	－	－	－
	共5 共用プール建屋3階 共用プールエリア排風機室内	－	－	－	－	－
	共6 共用プール建屋2階 北側階段室前	－	－	－	－	－
	共7 共用プール建屋2階 東側通路	－	－	－	－	－
	共8 共用プール建屋2階 南側階段室前	－	－	－	－	－
	共9 共用プール建屋2階 休憩所前	－	－	－	－	－
	共10 共用プール建屋1階 キヤスク保管エリア	－	－	－	－	－
	共11 共用プール建屋1階 大物搬出入口	－	－	－	－	－
	共12 共用プール建屋地階 北側階段室前	－	－	－	－	－
空气中放射性物質濃度 単位: Bq/cm <sup>3</sup>	共1 共用プール建屋3階 北側階段室前	－	－	－	－	－
	共2 共用プール建屋2階 北側階段室前	－	－	－	－	－
	共3 共用プール建屋2階 FPC F/D(A)メンテナンス室	－	－	－	－	－
	共4 共用プール建屋2階 FPC F/D(B)メンテナンス室	－	－	－	－	－
	共5 共用プール建屋1階 大物搬出入口	－	－	－	－	－
	共6 共用プール建屋地階 北側階段室前	－	－	－	－	－

備考  
核種分析実績無し