

放射線サーベイ記録

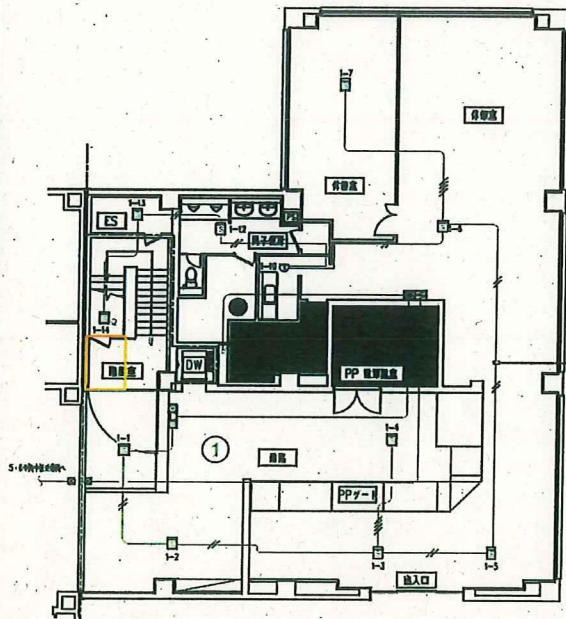
測定目的	Gzoneから汚染のおそれのない管理対象区域への区域区分変更（復旧）		測定項目	<input checked="" type="checkbox"/> γ <input checked="" type="checkbox"/> スミア <input checked="" type="checkbox"/> ダスト <input type="checkbox"/> GM直接
測定場所	5・6号機 S/B 1FL 階段上り口脇		測定者	
測定日時	2018/8/7	10:20 ~ 10:50	測定器 (機器効率)	F1-SC-094 F1-CDS-033 (134.7l/min) F1-GMAD-485 (33.1%)

× : 空間線量率 ($\mu\text{Sv/h}$)

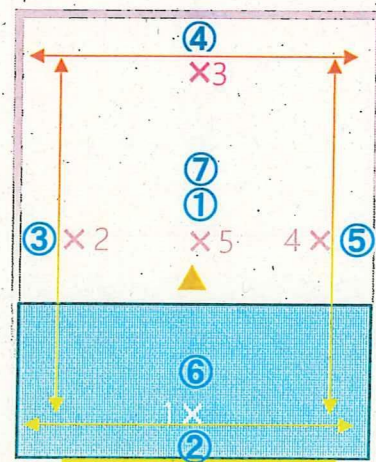
▲ : ダスト採取箇所

○数字 : スミア採取箇所

□ : 区域区分変更エリア



5-6号機 S/B 1階 平面図



● 線量率 ※SC測定

No	γ 線量率 ($\mu\text{Sv/h}$)	備考
1	0.20	壁面 (境界)
2	0.21	壁面 (境界)
3	0.16	壁面 (境界)
4	0.20	壁面 (境界)
5	0.17	空間

● 空气中放射性物質濃度 (CDS)

空气中放射性物質濃度 (Bq/cm^3)	ゲルカウンタ (cpm)
▲ $<2.4 \times 10^{-5}$	70

採取時間: 10時30分~10時40分
 採取流量: 134.7 L/分
 BG: 70 cpm
 換算定数: $3.06 \times 10^{-7} \text{Bq}/\text{cm}^3 \cdot \text{cpm}$
 検出限界値: $2.0 \times 10^{-5} \text{Bq}/\text{cm}^3$

● 表面汚染密度 (スミア) ※GMAD測定

No	表面汚染密度 (Bq/cm^2)	ゲルカウンタ (cpm)	備考
1	$<1.6 \times 10^{-1}$	70	天井
2	$<1.6 \times 10^{-1}$	70	壁面
3	$<1.6 \times 10^{-1}$	90	壁面
4	$<1.6 \times 10^{-1}$	70	壁面
5	$<1.6 \times 10^{-1}$	70	壁面
6	$<1.6 \times 10^{-1}$	80	床面
7	$<1.6 \times 10^{-1}$	70	床面

BG 70 cpm
 換算定数: $2.52 \times 10^{-3} \text{Bq}/\text{cm}^2 \cdot \text{cpm}$
 検出限界値: $1.6 \times 10^{-1} \text{Bq}/\text{cm}^2$

※GMAD測定 時定数: BG30秒、試料10秒

【変更日時】平成30年8月7日10時 50分

