

1号機廃棄物処理建屋最下階のピット残水の状況について

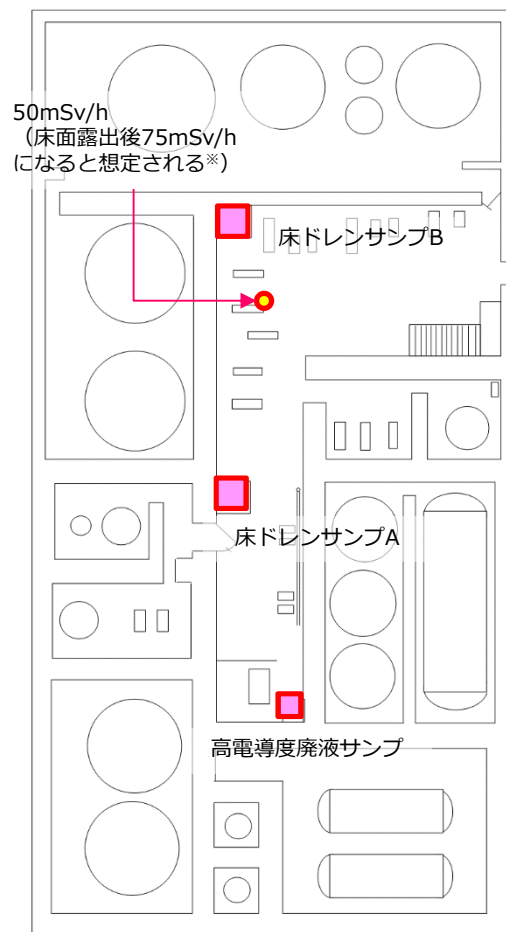
平成30年8月21日

東京電力ホールディングス株式会社

【参考】 1号機廃棄物処理建屋の状況



BF



※1号機T/B最下階露出前後の実績より(1.1~1.5倍)

床ドレンサンプB
(開口より階下を撮影)



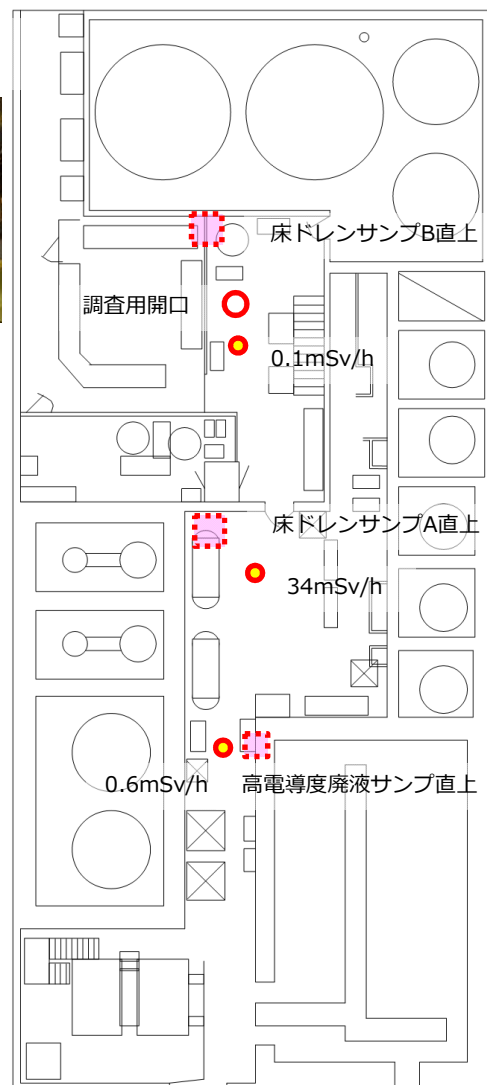
床ドレンサンプB



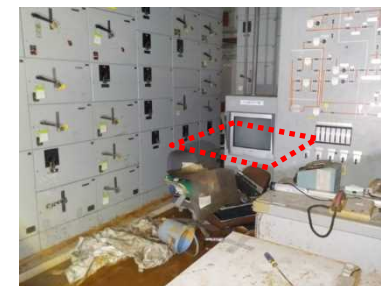
床ドレンサンプA



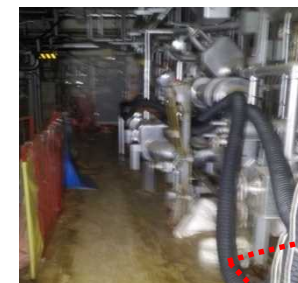
1F



床ドレンサンプB直上



床ドレンサンプA直上



高電導度廃液サンプ直上



TEPCO