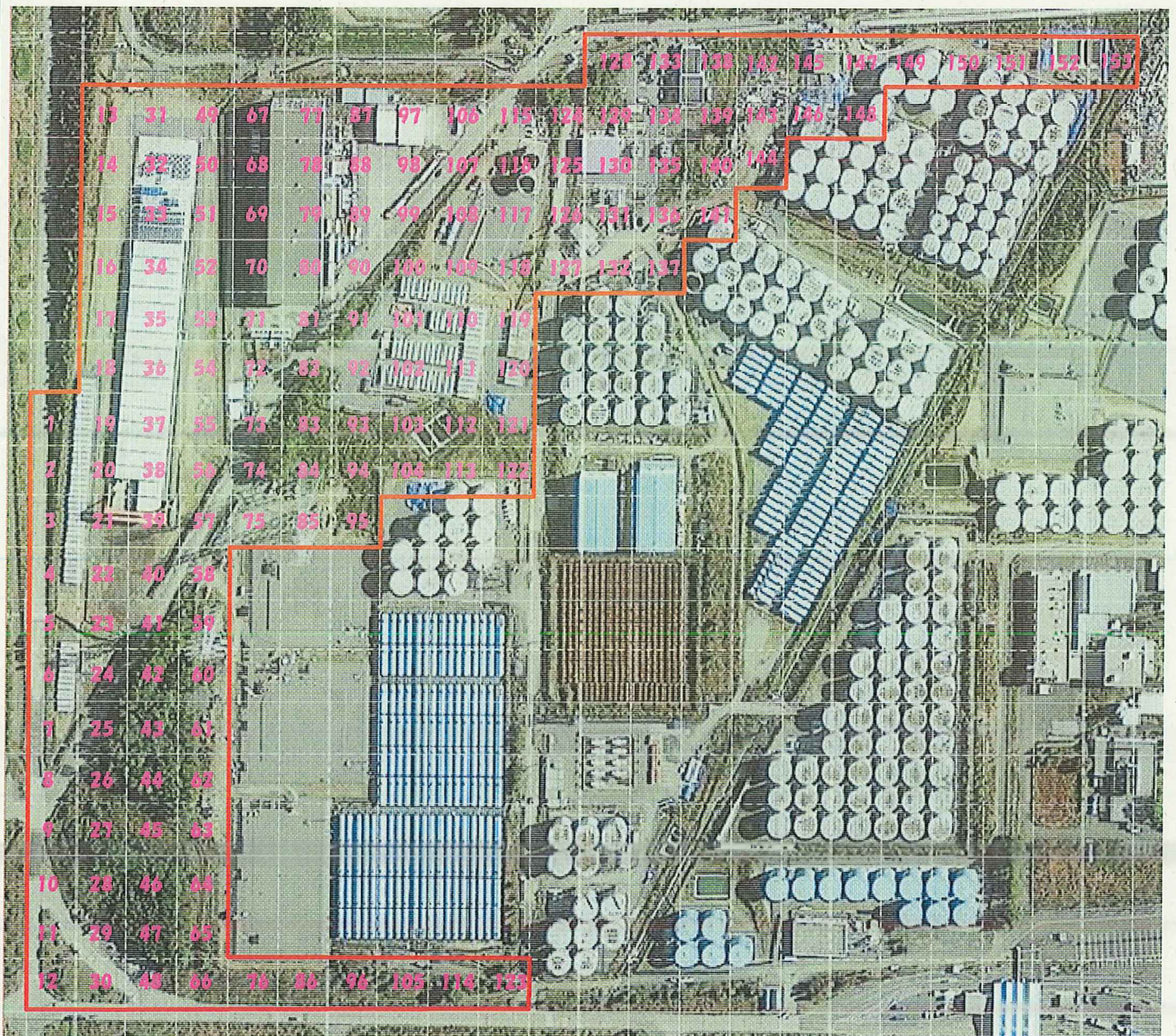


放射線管理記録

 $(1 \mid 3)$

作業件名	1F 敷地内除染にかかる線量測定業務(平成30年度)	測定項目	■ γ □ スミア □ ダスト
測定場所	使用済吸着塔保管設備周辺	測定者	
作業内容 (測定目的)	・線量当量率測定 (状況把握サーベイ)	測定器	F1-ICW-392
測定日時	平成 30 年 11 月 1 日 9 時 30 分 ~ 11 月 21 日 10 時 30 分	防護装備	Yゾーン:半面マスク、カバーオール Gゾーン:防じんマスク、構内専用服 ゴム手袋(2重)

※測定No.: 測定実施(桃色)



放射線管理記録

(2 / 3)

作業件名	1F 敷地内除染にかかる線量測定業務(平成30年度)	測定項目	■ γ □ スミア □ ダスト
測定場所	使用済吸着塔保管設備周辺	測定者	
作業内容 (測定目的)	・線量当量率測定 (状況把握サーベイ)	測定器	F1-ICW-392
測定日時	平成 30 年 11 月 1 日 9 時 30 分 ~ 11 月 21 日 10 時 30 分	防護装備	Yゾーン:半面マスク、カバーオール Gゾーン:防じんマスク、構内専用服 ゴム手袋(2重)

・測定結果 [単位 : μ Sv/h]

No.	胸元 (at1m)	コメータ無 (at1cm)	コメータ有 (at1cm)	地表 形状	測定日	備考	No.	胸元 (at1m)	コメータ無 (at1cm)	コメータ有 (at1cm)	地表 形状	測定日	備考
1	1.2	1.5	0.50	コンクリート	11月6日	※1	51	3.0	1.3	0.10	アスファルト	11月1日	
2	1.5	1.5	0.40	コンクリート	11月6日	※1	52	2.5	2.0	0.40	アスファルト	11月1日	
3	1.2	1.4	0.30	コンクリート	11月6日	※1	53	1.2	0.80	0.10	アスファルト	11月1日	
4	1.3	1.4	0.90	コンクリート	11月6日	※1	54	1.4	1.0	0.20	アスファルト	11月1日	
5	0.70	0.40	0.10	モルタル	11月6日		55	0.90	1.0	0.20	アスファルト	11月1日	
6	1.6	0.90	0.60	コンクリート	11月6日	※1	56	0.80	0.40	0.10	アスファルト	11月1日	
7	1.0	0.80	0.50	モルタル	11月6日		57	0.20	0.10	0.10	アスファルト	11月1日	
8	1.1	1.0	0.60	アスファルト	11月5日		58	0.50	0.60	0.30	アスファルト	11月5日	
9	2.7	3.0	1.5	モルタル	11月5日		59	1.2	0.80	0.30	モルタル	11月5日	
10	0.40	0.50	0.20	コンクリート	11月5日		60	0.40	0.40	0.20	アスファルト	11月5日	
11	4.0	5.5	2.5	土	11月5日		61	0.10	0.20	0.10	アスファルト	11月5日	
12	5.5	8.5	4.0	土	11月5日		62	0.20	0.20	0.10	アスファルト	11月1日	
13	2.5	1.8	0.40	アスファルト	11月6日		63	0.60	0.60	0.40	アスファルト	11月5日	
14	3.5	2.5	0.60	鉄板	11月6日	※2	64	1.4	1.8	0.90	モルタル	11月5日	
15	1.7	2.0	0.60	鉄板	11月6日		65	1.2	0.80	0.40	モルタル	11月5日	
16	2.5	2.0	0.60	鉄板	11月6日	※3	66	1.9	0.60	0.30	モルタル	11月5日	
17	1.2	0.70	0.10	鉄板	11月6日		67	2.0	1.8	0.30	アスファルト	11月1日	※5
18	1.1	1.4	0.50	アスファルト	11月6日		68	4.0	4.0	1.5	アスファルト	11月1日	※5
19	1.6	1.2	0.60	モルタル	11月6日		69	4.5	3.5	1.6	アスファルト	11月1日	※6
20	1.6	0.90	0.40	モルタル	11月6日		70	3.0	2.0	1.0	アスファルト	11月1日	※6
21	0.40	0.40	0.20	モルタル	11月6日		71	1.2	1.2	0.60	アスファルト	11月1日	
22	0.50	0.60	0.30	コンクリート	11月6日		72	1.4	1.2	0.70	アスファルト	11月21日	
23	0.60	0.40	0.20	アスファルト	11月6日		73	1.0	0.50	0.20	アスファルト	11月1日	
24	0.70	0.60	0.30	コンクリート	11月6日		74	1.0	0.50	0.30	アスファルト	11月13日	
25	0.50	0.60	0.30	モルタル	11月5日		75	0.40	0.30	0.10	鉄板	11月13日	
26	1.2	1.2	0.50	アスファルト	11月5日		76	0.90	0.80	0.60	アスファルト	11月6日	
27	0.60	0.40	0.20	アスファルト	11月5日	※4	77	2.0	1.3	0.10	アスファルト	11月1日	※5
28	0.20	0.30	0.10	アスファルト	11月5日	※4	78	1.3	0.70	0.10	アスファルト	11月1日	
29	0.10	0.20	0.10	コンクリート	11月5日		79	0.30	0.40	0.10	アスファルト	11月1日	※5
30	4.0	6.5	2.7	土	11月5日		80	0.40	0.10	0.10	アスファルト	11月1日	
31	5.5	2.8	0.80	コンクリート	11月6日	※2	81	0.80	0.70	0.40	アスファルト	11月1日	
32	24	9.0	3.0	コンクリート	11月6日	※2	82	0.90	0.50	0.20	アスファルト	11月13日	
33	7.5	3.5	1.1	コンクリート	11月6日		83	0.60	0.30	0.10	鉄板	11月13日	
34	1.9	1.5	0.60	コンクリート	11月21日		84	7.0	5.0	1.6	コンクリート	11月13日	※2
35	1.5	1.2	0.60	コンクリート	11月21日		85	0.80	0.90	0.50	モルタル	11月13日	
36	1.5	0.90	0.50	コンクリート	11月21日		86	1.0	0.60	0.30	アスファルト	11月6日	
37	1.4	1.0	0.60	コンクリート	11月21日		87	7.0	5.0	1.8	コンクリート	11月1日	
38	1.3	0.70	0.30	コンクリート	11月21日		88	4.5	3.5	1.5	アスファルト	11月1日	※5
39	0.70	0.60	0.20	コンクリート	11月6日		89	1.5	1.5	0.70	アスファルト	11月1日	
40	0.50	0.30	0.20	コンクリート	11月6日		90	1.3	0.90	0.30	アスファルト	11月1日	
41	0.70	0.50	0.30	アスファルト	11月5日		91	1.0	0.60	0.10	アスファルト	11月13日	
42	0.60	0.40	0.30	アスファルト	11月5日		92	1.2	1.0	0.50	アスファルト	11月13日	
43	0.50	0.40	0.10	アスファルト	11月5日		93	1.0	0.60	0.20	鉄板	11月13日	
44	0.50	0.70	0.30	アスファルト	11月5日		94	0.90	0.60	0.20	鉄板	11月13日	
45	0.50	0.50	0.20	コンクリート	11月5日	※4	95	0.40	0.20	0.10	鉄板	11月13日	
46	0.10	0.20	0.10	アスファルト	11月5日	※4	96	1.3	1.4	0.70	モルタル	11月6日	
47	0.40	0.40	0.10	コンクリート	11月5日	※4	97	5.0	4.0	0.80	コンクリート	11月1日	
48	0.50	0.70	0.40	砂利	11月5日		98	2.0	3.5	1.5	アスファルト	11月1日	※5
49	8.5	4.0	1.5	アスファルト	11月1日	※2	99	1.6	0.70	0.20	アスファルト	11月1日	
50	7.5	4.0	1.2	アスファルト	11月1日		100	1.0	0.80	0.20	アスファルト	11月13日	

※1:堰撤去の為形状変更

※4:給油所新設の為形状変更

※2:Yエリア仮置き資材からの影響

※5:アスファルト新設の為形状変更

※3:クレーン駐車中の為ポイント変更

※6:タンクの影響 表面30 μ Sv/h

放射線管理記録

(3 / 3)

作業件名	1F 敷地内除染にかかる線量測定業務(平成30年度)	測定項目	<input checked="" type="checkbox"/> γ <input type="checkbox"/> スミア <input type="checkbox"/> ダスト
測定場所	使用済吸着塔保管設備周辺	測定者	
作業内容 (測定目的)	・線量当量率測定 (状況把握サーベイ)	測定器	F1-ICW-392
測定日時	平成 30 年 11 月 1 日 9 時 30 分 ~ 11 月 21 日 10 時 30 分	防護装備	Yゾーン:半面マスク、カバーオール Gゾーン:防じんマスク、構内専用服 ゴム手袋(2重)

・測定結果 [単位 : μ Sv/h]

No.	胸元 (at1m)	コメータ無 (at1cm)	コメータ有 (at1cm)	地表 形状	測定日	備考	No.	胸元 (at1m)	コメータ無 (at1cm)	コメータ有 (at1cm)	地表 形状	測定日	備考
101	0.80	0.80	0.20	アスファルト	11月13日		151	0.50	0.70	0.10	コンクリート	11月8日	※8
102	6.0	4.0	1.2	アスファルト	11月13日	※7	152	0.10	0.30	0.10	堰内	11月8日	※8
103	0.70	1.0	0.50	砂利	11月13日		153	1.8	0.90	0.10	堰内	11月8日	※8
104	0.80	0.80	0.40	土	11月13日								
105	1.2	1.0	0.40	鉄板	11月6日								
106	5.5	4.5	1.3	モルタル	11月1日								
107	1.5	1.3	0.20	アスファルト	11月1日								
108	1.3	1.0	0.40	砂利	11月13日								
109	0.70	0.80	0.30	砂利	11月13日								
110	0.50	0.40	0.10	アスファルト	11月13日	※5							
111	0.30	0.10	0.10	アスファルト	11月13日								
112	0.90	0.70	0.20	砂利	11月13日								
113	0.50	0.80	0.30	土	11月13日								
114	1.3	0.90	0.30	鉄板	11月6日								
115	2.5	1.8	1.0	アスファルト	11月13日								
116	1.3	1.5	0.70	土	11月13日								
117	1.2	1.0	0.50	砂利	11月13日								
118	1.2	0.80	0.30	砂利	11月13日								
119	1.0	0.50	0.10	モルタル	11月13日								
120	0.40	0.50	0.10	砂利	11月13日								
121	0.60	0.80	0.20	砂利	11月13日								
122	1.1	1.3	0.60	土	11月13日								
123	1.8	0.80	0.20	鉄板	11月6日								
124	2.0	1.7	0.30	アスファルト	11月8日								
125	1.7	1.7	0.40	アスファルト	11月8日								
126	1.0	0.90	0.30	アスファルト	11月8日								
127	0.80	0.90	0.20	アスファルト	11月8日								
128	3.0	2.1	0.70	アスファルト	11月8日								
129	2.5	1.7	0.60	モルタル	11月8日								
130	1.0	1.3	0.40	モルタル	11月8日								
131	0.70	0.50	0.10	アスファルト	11月8日								
132	0.70	0.70	0.30	アスファルト	11月8日	※5							
133	2.6	1.7	0.40	アスファルト	11月8日								
134	3.0	1.5	0.50	モルタル	11月8日								
135	1.3	1.4	0.70	モルタル	11月8日								
136	0.80	0.80	0.30	アスファルト	11月8日								
137	1.2	0.40	0.10	鉄板	11月8日								
138	3.0	2.0	0.50	アスファルト	11月8日								
139	1.5	1.0	0.30	アスファルト	11月8日								
140	1.0	0.90	0.30	アスファルト	11月8日								
141	0.50	0.60	0.10	コンクリート	11月8日	※8							
142	1.7	1.5	0.30	アスファルト	11月8日								
143	0.30	0.20	0.10	堰内	11月8日	※8							
144	0.20	0.30	0.10	堰内	11月8日	※8							
145	2.2	1.3	0.60	モルタル	11月8日								
146	0.20	溜り水により、空間のみ測定。		堰内	11月8日								
147	1.8	1.3	0.20	アスファルト	11月8日								
148	0.60	0.60	0.10	コンクリート	11月8日	※8							
149	1.8	2.5	0.70	土	11月8日	※8							
150	1.0	0.30	0.10	コンクリート	11月8日	※8							

※5:アスファルト新設の為形状変更

※7:排気フィルタユニットからの影響 表面25 μ Sv/h

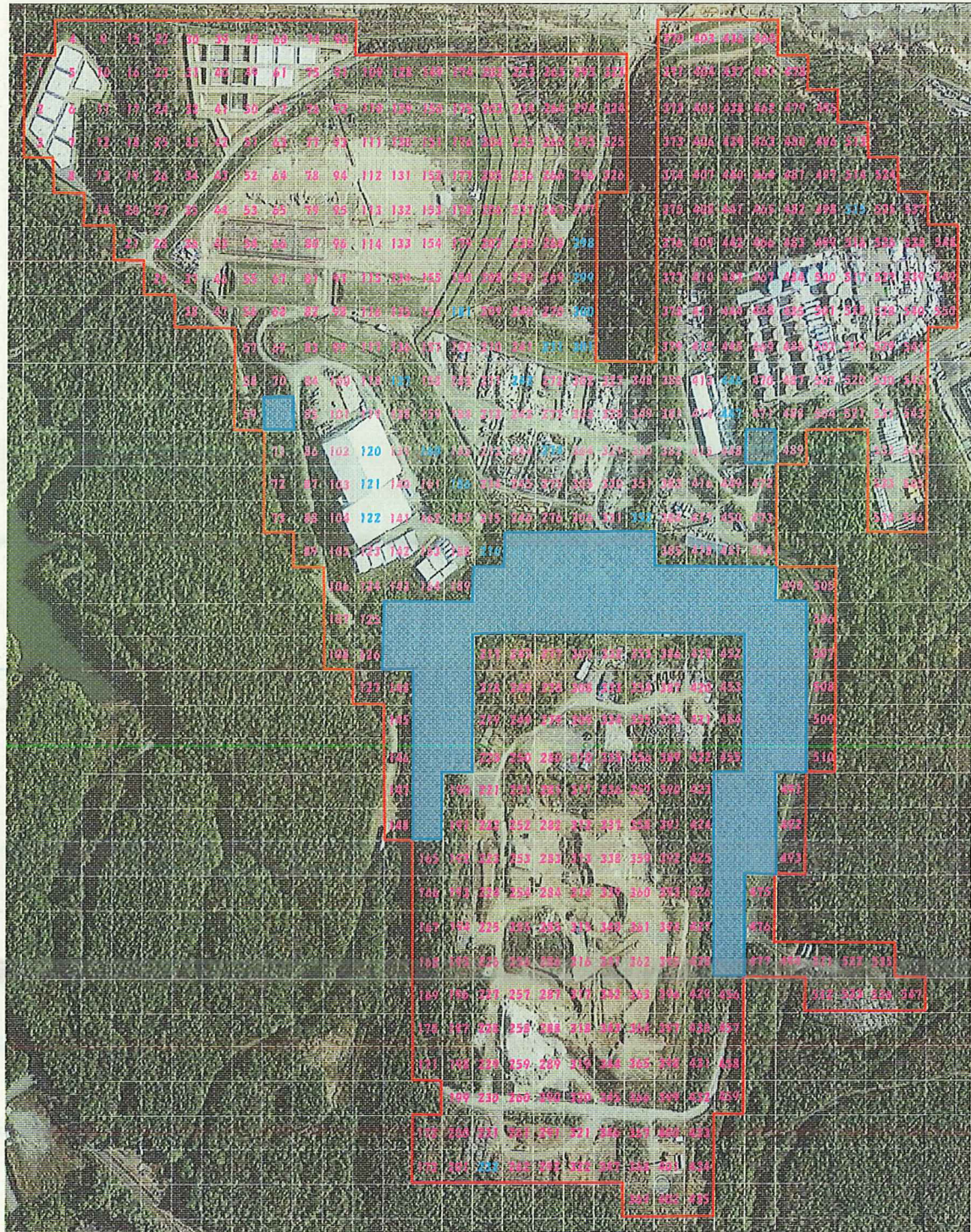
※8:タンク新設中の為形状変更

放射線管理記録

(1 / 6)

作業件名	1F 敷地内除染にかかる線量測定業務(平成30年度)	測定項目	<input checked="" type="checkbox"/> γ <input type="checkbox"/> スミア <input type="checkbox"/> ダスト
測定場所	土捨て場周辺エリア	測定者	
作業内容 (測定目的)	・線量当量率測定 (状況把握サーベイ)	測定器	F1-ICW-392
測定日時	平成 30 年 11 月 26 日 9 時 30 分 ~ 平成 31 年 1 月 9 日 10 時 30 分	防護装備	Yゾーン: 半面マスク、カバーオール Gゾーン: 防じんマスク、構内専用服 ゴム手袋(2重)

※測定No.: 測定実施(桃色), 測定実施せず(水色)



放射線管理記録

(2 / 6)

作業件名	1F 敷地内除染にかかる線量測定業務(平成30年度)	測定項目	■ γ □ スミア □ ダスト
測定場所	土捨て場周辺エリア	測定者	
作業内容 (測定目的)	・線量当量率測定 (状況把握サーベイ)	測定器	F1-ICW-392
測定日時	平成 30 年 11 月 26 日 9 時 30 分 ~ 平成 31 年 1 月 9 日 10 時 30 分	防護装備	Yゾーン:半面マスク、カバーオール Gゾーン:防じんマスク、構内専用服 ゴム手袋(2重)

・測定結果 [単位: $\mu\text{Sv/h}$]

No.	胸元 (at1m)	コメータ無 (at1cm)	コメータ有 (at1cm)	地表 形状	測定日	備考	No.	胸元 (at1m)	コメータ無 (at1cm)	コメータ有 (at1cm)	地表 形状	測定日	備考
1	1.0	0.90	0.60	土	11月26日		56	1.1	1.0	0.30	砂利	12月5日	
2	0.90	1.1	0.50	土	11月26日		57	9.0	8.0	3.0	土	12月5日	※1
3	0.50	0.30	0.10	砂利	11月26日		58	2.6	1.2	0.30	鉄板	12月5日	
4	0.10	0.20	0.10	土	11月26日		59	1.2	0.90	0.30	砂利	12月5日	※2
5	0.50	0.60	0.20	砂利	11月26日		60	0.10	0.30	0.10	土	11月27日	
6	0.70	1.1	0.60	砂利	11月26日		61	0.30	0.90	0.20	土	11月27日	
7	0.30	0.50	0.10	砂利	11月26日		62	0.20	0.60	0.10	砂利	11月27日	
8	0.60	0.30	0.10	砂利	11月26日		63	0.70	0.30	0.10	砂利	11月27日	
9	0.10	0.20	0.10	土	11月26日		64	0.80	1.2	0.50	土	11月27日	
10	0.10	0.50	0.10	砂利	11月26日		65	0.60	0.80	0.40	砂利	12月4日	
11	0.50	0.30	0.20	砂利	11月26日		66	0.90	1.1	0.40	土	12月4日	
12	0.50	0.60	0.30	砂利	11月26日		67	1.3	1.3	0.60	土	12月4日	
13	0.10	0.50	0.10	土	11月26日		68	1.8	2.0	0.60	砂利	12月5日	
14	1.0	1.2	0.40	土	11月26日		69	3.0	2.2	0.80	土	12月5日	
15	0.10	0.10	0.10	土	11月26日		70	14	12	4.5	土	12月5日	※1
16	0.20	0.60	0.20	土	11月26日		71	2.2	1.3	0.40	土	12月5日	※2
17	0.10	0.40	0.10	土	11月26日		72	2.0	1.5	0.30	土	12月5日	※2
18	0.10	0.40	0.10	砂利	11月26日		73	2.0	1.7	0.50	土	12月5日	※2
19	0.10	0.10	0.10	土	11月26日		74	0.20	0.30	0.10	土	11月27日	
20	0.20	0.30	0.20	土	11月26日		75	0.50	0.50	0.20	土	11月27日	
21	6.0	12	5.0	土	11月26日	※1	76	1.4	1.3	0.50	砂利	11月27日	
22	0.10	0.20	0.10	砂利	11月26日		77	1.2	1.2	0.40	砂利	11月27日	
23	0.10	0.20	0.10	土	11月26日		78	1.2	1.6	1.0	土	11月27日	
24	0.10	0.10	0.10	砂利	11月26日		79	1.1	1.0	0.60	砂利	12月4日	
25	0.10	0.10	0.10	土	11月26日		80	1.4	5.0	1.9	土	12月4日	
26	0.10	0.20	0.10	土	11月26日		81	1.5	2.0	0.70	土	12月4日	
27	0.10	0.30	0.10	土	11月26日		82	6.0	6.5	2.5	土	12月5日	
28	0.20	0.10	0.10	アスファルト	11月27日		83	4.0	4.0	1.4	土	12月5日	
29	0.30	0.20	0.10	砂利	11月27日	※2	84	25	50	20	砂利	12月7日	※3
30	0.20	0.10	0.10	砂利	11月26日		85	12	18	6.5	砂利	12月7日	
31	0.10	0.20	0.10	砂利	11月26日		86	5.5	6.0	2.3	土	12月7日	
32	0.10	0.10	0.10	砂利	11月26日		87	7.0	6.5	2.6	砂利	12月7日	
33	0.30	0.30	0.20	砂利	11月26日		88	5.5	13	5.0	砂利	12月7日	
34	0.10	0.20	0.10	土	11月26日		89	3.0	1.8	0.70	砂利	12月7日	
35	0.30	0.30	0.10	アスファルト	11月27日		90	0.20	0.40	0.10	土	11月27日	
36	3.5	3.5	1.6	砂利	11月27日		91	0.40	0.30	0.10	アスファルト	11月27日	
37	1.0	0.90	0.40	土	11月27日		92	3.5	2.8	1.6	砂利	11月27日	
38	0.80	0.60	0.20	モルタル	11月27日	※2	93	2.5	2.4	1.3	砂利	11月27日	
39	0.70	0.60	0.30	砂利	11月26日		94	0.60	1.3	0.50	砂利	11月27日	
40	0.60	0.70	0.50	土	11月26日		95	1.5	1.3	0.60	砂利	12月4日	
41	0.80	0.80	0.40	砂利	11月26日		96	1.1	0.70	0.40	鉄板	12月4日	
42	0.50	0.30	0.10	砂利	11月27日		97	3.5	6.5	3.0	土	12月4日	
43	0.30	0.50	0.10	土	11月27日		98	4.0	3.5	1.1	砂利	12月13日	
44	0.40	0.30	0.10	鉄板	11月27日		99	4.0	2.6	1.0	土	12月7日	
45	0.60	0.90	0.10	砂利	12月4日		100	75	90	40	土	12月7日	
46	2.5	1.7	0.80	砂利	12月4日		101	85	90	40	砂利	12月7日	
47	0.60	0.70	0.10	土	12月4日	※1	102	16	5.0	1.8	コンクリート	12月7日	
48	0.40	0.20	0.10	土	11月27日		103	11	9.0	2.4	土	12月7日	
49	0.20	0.20	0.10	土	11月27日		104	6.5	4.5	1.2	土	12月7日	
50	0.10	0.10	0.10	土	11月27日		105	2.6	2.4	0.60	土	12月7日	
51	0.20	0.10	0.10	アスファルト	11月27日		106	3.0	2.5	1.2	土	12月7日	※2
52	0.20	0.10	0.10	砂利	11月27日		107	1.5	3.0	1.4	砂利	12月10日	
53	1.0	1.4	0.80	土	12月4日		108	1.0	0.80	0.30	土	12月10日	
54	2.0	4.5	1.7	土	12月4日		109	0.70	0.90	0.20	土	12月26日	
55	1.0	1.0	0.50	土	12月4日		110	4.0	6.0	3.0	砂利	12月5日	

※1:測定ポイント変更(前回測定時、進入不可エリア) 形状変更

※2:造成中エリア 形状変更

※3:ABテントからの影響

放射線管理記録

(3 / 6)

作業件名	1F 敷地内除染にかかる線量測定業務(平成30年度)	測定項目	■ γ □ スミア □ ダスト
測定場所	土捨て場周辺エリア	測定者	
作業内容 (測定目的)	・線量当量率測定 (状況把握サーベイ)	測定器	F1-ICW-392
測定日時	平成 30 年 11 月 26 日 9 時 30 分 ~ 平成 31 年 1 月 9 日 10 時 30 分	防護装備	Yゾーン:半面マスク、カバーオール Gゾーン:防じんマスク、構内専用服 ゴム手袋(2重)

・測定結果 [単位: μ Sv/h]

No.	胸元 (at1m)	コメータ無 (at1cm)	コメータ有 (at1cm)	地表 形状	測定日	備考	No.	胸元 (at1m)	コメータ無 (at1cm)	コメータ有 (at1cm)	地表 形状	測定日	備考
111	4.5	6.0	2.5	土	12月5日		166	2.0	2.7	1.4	土	12月10日	※1
112	1.5	1.6	0.80	土	12月5日		167	1.3	1.1	0.60	土	12月10日	※1
113	1.1	0.90	0.40	砂利	12月4日		168	3.5	2.5	1.2	土	12月10日	※1
114	1.3	2.0	0.80	土	12月4日		169	4.0	2.2	1.0	土	12月10日	※1
115	2.0	2.0	1.0	土	12月4日		170	2.5	2.0	1.0	土	12月10日	※1
116	2.4	2.6	1.0	砂利	12月13日		171	4.0	2.5	1.1	砂利	12月10日	
117	5.0	4.5	1.5	土	12月13日		172	9.0	10	3.5	土	12月11日	※1
118	35	19	6.5	土	12月6日	※1	173	1.4	1.7	0.60	砂利	12月11日	※6
119	30	35	15	土	12月6日	※3	174	0.70	0.60	0.30	土	12月26日	
120	※アクセス困難の為測定できず。						175	0.50	1.2	0.40	土	12月5日	
121	※アクセス困難の為測定できず。						176	0.50	0.60	0.30	アスファルト	12月5日	
122	※アクセス困難の為測定できず。						177	0.70	0.50	0.30	コンクリート	12月5日	
123	2.5	1.6	0.80	砂利	12月7日		178	0.50	0.50	0.20	コンクリート	12月5日	
124	2.0	1.7	0.60	土	12月7日	※1	179	0.70	0.80	0.20	土	12月4日	
125	2.0	2.5	0.80	土	12月10日	※1	180	1.5	1.3	0.40	土	12月4日	
126	1.0	0.80	0.10	土	12月10日	※2	181	※草藪の為測定できず。					
127	1.0	0.60	0.20	土	12月10日	※2	182	5.5	1.9	1.0	防水シート	12月13日	※4
128	1.2	1.3	0.50	土	12月26日		183	7.0	2.7	0.90	砂利	12月13日	
129	1.6	2.0	0.80	砂利	12月5日		184	7.5	8.5	4.0	土	12月13日	
130	3.5	2.6	1.2	砂利	12月5日		185	9.0	15	6.5	土	12月13日	※1
131	1.3	1.2	0.70	土	12月5日		186	※草藪の為測定できず。					
132	1.0	1.2	0.40	土	12月5日		187	2.4	1.8	0.70	土	12月7日	
133	1.0	1.9	0.50	土	12月4日		188	1.6	1.0	0.70	砂利	12月7日	
134	2.5	3.0	1.6	土	12月4日		189	1.3	1.0	0.60	砂利	12月7日	
135	3.5	2.7	0.80	土	12月13日		190	1.8	1.6	0.70	砂利	12月18日	
136	2.5	2.0	0.70	砂利	12月13日		191	0.80	1.1	0.20	砂利	12月18日	
137	※草藪の為測定できず。						192	1.0	1.3	0.60	砂利	12月18日	
138	35	30	14	土	12月6日	※1	193	0.70	0.70	0.30	砂利	12月19日	
139	25	13	4.5	砂利	12月6日		194	0.70	0.40	0.10	砂利	12月19日	
140	27	15	5.0	砂利	12月6日		195	1.8	1.9	0.90	砂利	12月19日	
141	4.5	4.0	0.80	砂利	12月7日		196	1.5	1.2	0.70	砂利	12月20日	
142	2.0	1.8	0.70	砂利	12月7日		197	1.9	1.7	1.1	土	12月20日	
143	1.6	1.3	0.50	土	12月7日		198	1.8	1.9	1.1	土	12月20日	
144	1.8	2.0	1.0	土	12月10日	※1	199	3.0	2.3	0.50	砂利	12月10日	
145	1.5	1.3	0.60	土	12月10日	※2	200	3.0	1.5	0.60	砂利	12月11日	
146	0.80	1.3	0.60	土	12月10日	※2	201	2.5	1.8	1.0	砂利	12月11日	※5
147	0.70	1.0	0.30	土	12月10日	※2	202	0.60	0.60	0.20	土	12月26日	
148	0.90	0.80	0.30	土	12月10日	※2	203	0.30	0.20	0.10	土	12月26日	
149	0.50	0.40	0.10	土	12月26日		204	0.20	0.10	0.10	土	12月26日	
150	1.4	0.80	0.50	土	12月5日		205	0.30	0.30	0.10	土	12月26日	
151	2.5	2.2	1.0	砂利	12月5日		206	0.60	0.50	0.20	土	12月26日	
152	1.2	1.0	0.60	土	12月5日		207	1.0	1.3	0.50	土	12月26日	
153	0.80	0.60	0.30	アスファルト	12月5日		208	0.80	0.90	0.30	土	12月25日	
154	0.70	1.0	0.50	土	12月4日		209	1.0	1.1	0.40	土	12月25日	
155	2.5	3.5	1.6	土	12月4日		210	3.0	2.2	0.60	砂利	12月13日	
156	3.0	4.5	1.6	土	12月13日		211	10	6.0	2.3	防水シート	12月13日	※4
157	3.0	2.0	1.2	防水シート	12月13日	※4	212	7.5	7.0	2.2	防水シート	12月13日	※4
158	4.5	4.5	1.5	砂利	12月13日		213	6.0	5.0	2.0	土	12月13日	
159	8.0	13	4.5	土	12月13日		214	12	12	5.5	土	12月13日	
160	※草藪の為測定できず。						215	4.0	2.5	0.7	土	12月13日	
161	24	26	12	砂利	12月6日		216	※草藪の為測定できず。					
162	6.0	6.0	2.4	砂利	12月7日		217	1.0	0.70	0.30	砂利	12月17日	
163	2.2	1.8	0.70	砂利	12月7日		218	0.70	0.60	0.30	砂利	12月17日	
164	2.0	0.90	0.50	砂利	12月7日		219	1.5	1.0	0.30	砂利	12月17日	
165	1.8	2.0	1.0	土	12月10日	※1	220	0.60	0.90	0.40	土	12月17日	

※1:測定ポイント変更(前回測定時、進入不可エリア) 形状変更

※5:瓦礫置き場 測定ポイント変更

※2:造成中エリア 形状変更

※3:ABテントからの影響

※4:形状変更(砂利→防水シート)

放射線管理記録

(4 / 6)

作業件名	1F 敷地内除染にかかる線量測定業務(平成30年度)	測定項目	■ γ □ スミア □ ダスト
測定場所	土捨て場周辺エリア	測定者	
作業内容 (測定目的)	・線量当量率測定 (状況把握サーベイ)	測定器	F1-ICW-392
測定日時	平成 30 年 11 月 26 日 9 時 30 分 ~ 平成 31 年 1 月 9 日 10 時 30 分	防護装備	Yゾーン:半面マスク、カバーオール Gゾーン:防じんマスク、構内専用服 ゴム手袋(2重)

・測定結果 [単位: μ Sv/h]

No.	胸元 (at1m)	コメータ無 (at1cm)	コメータ有 (at1cm)	地表 形状	測定日	備考	No.	胸元 (at1m)	コメータ無 (at1cm)	コメータ有 (at1cm)	地表 形状	測定日	備考
221	1.1	1.2	0.40	土	12月18日		276	2.7	1.8	0.40	土	12月13日	
222	1.0	2.0	0.80	土	12月18日		277	1.2	1.5	0.80	鉄板	12月17日	
223	0.80	0.90	0.40	砂利	12月18日		278	1.5	1.0	0.40	砂利	12月17日	
224	0.40	0.30	0.10	砂利	12月19日		279	1.5	1.8	0.90	砂利	12月17日	
225	0.60	0.90	0.20	砂利	12月19日		280	0.30	0.50	0.10	コンクリート	12月17日	
226	1.0	0.50	0.20	砂利	12月19日		281	0.60	0.80	0.30	鉄板	12月18日	
227	3.5	4.5	2.3	土	12月20日		282	0.70	0.50	0.30	コンクリート	12月18日	
228	3.0	3.5	1.8	土	12月20日		283	0.20	0.30	0.10	土	12月18日	
229	1.9	2.0	1.1	砂利	12月20日		284	0.20	0.10	0.10	土	12月19日	
230	1.0	0.20	0.10	アスファルト	12月10日		285	2.0	2.5	1.2	土	12月19日	
231	1.8	1.6	1.0	砂利	12月11日	※6	286	1.0	0.90	0.40	土	12月19日	
232	※草藪の為測定できず。						287	0.80	0.80	0.30	土	12月20日	
233	0.40	0.30	0.10	アスファルト	12月26日		288	1.4	1.3	0.70	土	12月20日	
234	0.30	0.40	0.10	土	12月26日		289	1.0	0.80	0.50	土	12月20日	
235	0.20	0.40	0.10	土	12月26日		290	0.60	0.40	0.10	土	12月10日	※1
236	1.0	1.3	0.60	土	12月26日		291	5.0	4.0	1.6	土	12月11日	
237	1.2	1.2	0.60	土	12月26日		292	6.0	10	5.0	土	12月11日	
238	1.2	1.2	0.60	土	12月26日		293	0.10	0.10	0.10	土	12月25日	
239	0.80	0.70	0.20	土	12月25日		294	0.10	0.10	0.10	土	12月25日	
240	1.2	1.0	0.50	土	12月25日		295	0.20	0.10	0.10	鉄板	12月25日	※1
241	1.5	1.2	0.30	土	12月13日		296	0.50	0.50	0.10	土	12月25日	
242	※アクセス困難の為測定できず。						297	0.80	0.90	0.20	アスファルト	12月25日	
243	5.5	5.5	1.3	砂利	12月13日		298	※草藪の為測定できず。					
244	8.0	6.5	2.0	土	12月13日		299	※草藪の為測定できず。					
245	6.0	6.0	2.0	土	12月13日		300	※草藪の為測定できず。					
246	9.0	12	5.0	土	12月13日		301	※草藪の為測定できず。					
247	1.7	1.6	0.60	砂利	12月17日		302	1.0	1.7	0.50	防水シート	12月13日	※4
248	4.0	2.6	0.70	砂利	12月17日	※7	303	4.0	2.1	0.60	砂利	12月13日	
249	2.0	1.3	0.50	砂利	12月17日		304	30	17	4.0	防水シート	12月13日	※4
250	0.30	0.40	0.10	コンクリート	12月17日		305	15	7.5	2.0	防水シート	12月13日	※4
251	0.40	0.40	0.10	鉄板	12月18日		306	2.0	1.5	0.50	土	12月13日	
252	1.2	0.80	0.60	コンクリート	12月18日		307	1.3	2.0	1.0	土	12月17日	
253	0.80	0.70	0.20	土	12月18日		308	2.0	2.3	1.2	土	12月17日	
254	0.50	1.0	0.30	土	12月19日		309	0.30	0.40	0.10	砂利	12月17日	
255	1.2	1.1	0.60	土	12月19日		310	0.40	0.40	0.10	砂利	12月17日	
256	1.0	1.6	0.50	土	12月19日		311	0.90	0.70	0.40	砂利	12月18日	
257	1.2	1.2	0.80	土	12月20日		312	0.10	0.10	0.10	砂利	12月18日	
258	1.5	1.5	0.70	土	12月20日		313	0.40	0.30	0.10	土	12月18日	
259	2.0	2.6	1.2	土	12月20日		314	0.80	0.80	0.40	土	12月19日	
260	1.3	0.90	0.50	土	12月10日		315	1.5	1.3	0.60	土	12月19日	
261	17	28	13	土	12月11日		316	0.80	0.90	0.20	土	12月19日	
262	3.0	4.5	1.9	土	12月11日		317	0.60	0.60	0.30	土	12月20日	
263	0.10	0.30	0.10	土	12月25日		318	0.90	0.70	0.40	土	12月20日	
264	0.60	0.50	0.10	土	12月25日	※1	319	1.5	1.1	0.50	土	12月20日	
265	0.70	0.40	0.20	アスファルト	12月25日		320	20	3.5	1.2	土	12月10日	※1
266	0.80	0.80	0.20	アスファルト	12月25日		321	3.0	4.5	2.2	土	12月11日	
267	1.0	1.3	0.70	アスファルト	12月25日		322	9.0	13	6.0	土	12月11日	
268	1.2	0.70	0.40	アスファルト	12月25日		323	1.0	0.70	0.40	アスファルト	12月25日	
269	1.3	1.5	0.60	土	12月25日		324	1.0	1.2	0.60	アスファルト	12月25日	
270	2.0	1.6	0.90	土	12月25日		325	1.0	2.5	1.2	土	12月25日	
271	※草藪の為測定できず。						326	0.60	0.8	0.20	土	12月25日	
272	1.7	5.0	2.0	防水シート	12月13日	※4	327	1.3	1.3	0.40	土	12月13日	
273	7.0	5.0	1.5	砂利	12月13日		328	1.5	2.0	0.70	砂利	12月13日	
274	※アクセス困難の為測定できず。						329	3.0	2.3	1.2	砂利	12月13日	
275	6.5	11	5.0	防水シート	12月13日	※4	330	2.0	1.7	0.50	砂利	12月13日	

※1:測定ポイント変更(前回測定時、進入不可エリア) 形状変更

※4:形状変更(砂利→防水シート)

※6:伐採木置き場 ポイント変更

※7:Yエリア(仮置き資材からの影響)

放射線管理記録

(5 / 6)

作業件名	1F 敷地内除染にかかる線量測定業務(平成30年度)	測定項目	■ γ □ スミア □ ダスト
測定場所	土捨て場周辺エリア	測定者	
作業内容 (測定目的)	・線量当量率測定 (状況把握サーベイ)	測定器	F1-ICW-392
測定日時	平成 30 年 11 月 26 日 9 時 30 分 ~ 平成 31 年 1 月 9 日 10 時 30 分	防護装備	Yゾーン:半面マスク、カバーオール Gゾーン:防じんマスク、構内専用服 ゴム手袋(2重)

・測定結果 [単位: $\mu\text{Sv/h}$]

No.	胸元 (at1m)	コメータ無 (at1cm)	コメータ有 (at1cm)	地表 形状	測定日	備考	No.	胸元 (at1m)	コメータ無 (at1cm)	コメータ有 (at1cm)	地表 形状	測定日	備考
331	5.0	6.0	2.5	土	12月13日		386	0.90	0.90	0.40	砂利	12月17日	
332	1.3	1.7	0.80	砂利	12月17日		387	4.5	4.5	2.4	砂利	12月17日	
333	2.7	4.0	2.0	土	12月17日		388	0.50	0.60	0.20	土	12月17日	
334	0.30	0.50	0.10	砂利	12月17日		389	0.80	0.80	0.30	土	12月17日	
335	0.30	0.30	0.10	土	12月17日		390	0.50	0.50	0.20	土	12月18日	
336	0.30	0.30	0.10	砂利	12月18日		391	0.20	0.10	0.10	砂利	12月18日	
337	0.40	0.50	0.20	砂利	12月18日		392	1.0	0.60	0.30	砂利	12月18日	
338	1.0	0.70	0.40	砂利	12月18日		393	1.1	0.80	0.30	土	12月19日	
339	0.70	0.50	0.20	土	12月19日		394	1.0	1.0	0.20	土	12月19日	
340	0.20	0.10	0.10	土	12月19日		395	3.0	2.0	0.90	土	12月19日	
341	7.5	9.0	4.0	土	12月19日		396	1.0	0.60	0.20	鉄板	12月20日	
342	0.90	0.80	0.40	土	12月20日		397	4.5	3.0	1.3	土	12月20日	
343	1.5	1.0	0.60	土	12月20日		398	10	13	6.5	土	12月20日	※10
344	1.4	1.2	0.60	土	12月20日		399	7.0	7.0	3.5	土	12月10日	
345	1.7	1.1	0.60	土	12月10日	※1	400	2.5	1.4	0.90	土	12月11日	
346	2.5	5.0	2.2	土	12月11日	※8	401	1.5	3.0	1.4	砂利	12月11日	
347	4.5	5.5	3.0	土	12月11日		402	1.7	4.0	1.5	砂利	12月11日	
348	2.0	1.9	0.80	砂利	12月13日		403	0.10	0.30	0.10	砂利	1月8日	
349	1.3	1.3	0.50	砂利	12月13日		404	1.5	2.2	0.70	土	1月8日	
350	1.8	1.5	0.60	砂利	12月13日		405	5.5	8.0	4.0	砂利	1月9日	
351	4.5	3.5	1.5	砂利	12月13日		406	7.0	5.5	2.5	砂利	1月9日	
352	※草藪の為測定できず。						407	5.0	3.5	1.2	砂利	1月9日	
353	0.80	0.70	0.40	砂利	12月17日		408	30	22	4.0	砂利	1月9日	
354	1.4	1.7	0.90	砂利	12月17日		409	3.0	2.2	1.0	コンクリート	1月9日	
355	0.50	0.50	0.10	土	12月17日		410	1.7	2.6	1.5	土	12月14日	
356	0.40	0.40	0.20	土	12月17日		411	2.2	4.0	1.7	砂利	12月14日	
357	0.20	0.20	0.10	砂利	12月18日		412	5.5	5.0	1.7	砂利	12月14日	
358	0.30	0.30	0.10	砂利	12月18日		413	9.0	8.5	3.5	土	12月14日	
359	0.10	0.10	0.10	砂利	12月18日		414	5.0	5.0	1.8	砂利	12月14日	
360	0.40	0.30	0.10	土	12月19日		415	2.8	2.4	1.3	土	12月14日	
361	0.50	0.50	0.20	土	12月19日		416	4.0	6.5	2.5	土	12月14日	
362	3.5	4.5	1.8	土	12月19日		417	1.8	2.5	0.70	砂利	12月14日	
363	1.0	0.80	0.20	鉄板	12月20日		418	4.0	4.0	1.3	砂利	12月14日	
364	3.0	2.1	1.0	土	12月20日		419	1.2	2.2	1.0	砂利	12月17日	
365	5.0	4.0	1.5	土	12月20日		420	2.1	1.7	0.70	砂利	12月17日	
366	9.0	12	5.5	土	12月10日	※1	421	1.2	1.0	0.50	土	12月17日	
367	2.0	2.3	1.2	砂利	12月11日		422	0.80	0.90	0.30	土	12月17日	
368	1.0	1.1	0.40	砂利	12月11日		423	1.6	1.5	0.70	土	12月18日	
369	2.2	6.0	3.5	砂利	12月11日	※9	424	1.8	1.6	0.60	土	12月18日	
370	0.30	0.60	0.30	砂利	1月8日		425	2.2	5.5	1.8	土	12月18日	
371	0.30	0.30	0.10	土	1月8日		426	2.5	2.0	0.60	土	12月19日	
372	3.5	3.5	1.5	土	1月9日		427	3.0	2.0	0.60	土	12月19日	
373	2.5	2.6	1.3	土	1月9日		428	3.5	2.5	1.3	土	12月19日	
374	3.5	3.5	1.2	土	1月9日		429	2.1	1.6	0.60	土	12月20日	
375	1.6	1.6	0.10	砂利	1月9日		430	2.2	1.7	0.60	土	12月20日	
376	4.5	3.5	0.80	砂利	1月9日		431	9.0	9.0	4.5	土	12月20日	
377	1.0	0.90	0.30	砂利	12月14日		432	7.5	6.0	2.5	土	12月10日	※1
378	1.4	1.1	0.30	土	12月14日		433	2.0	1.4	0.60	砂利	12月11日	
379	2.2	1.5	0.70	砂利	12月14日		434	4.5	3.5	1.6	土	12月11日	
380	1.9	2.1	0.70	砂利	12月14日		435	3.0	4.0	1.5	土	12月11日	
381	1.9	1.5	0.70	砂利	12月14日		436	0.40	0.30	0.10	砂利	1月8日	
382	2.2	1.8	0.80	砂利	12月14日		437	1.1	1.3	0.30	土	1月8日	
383	4.0	5.5	2.5	土	12月14日		438	0.60	1.0	0.10	砂利	1月9日	
384	2.2	2.2	0.70	砂利	12月14日		439	3.0	6.0	2.0	砂利	1月9日	
385	2.5	5.5	1.8	土	12月14日		440	4.5	2.5	1.0	コンクリート	1月9日	※11

※1:測定ポイント変更(前回測定時、進入不可エリア) 形状変更

※10:草藪からの影響

※8:鉄板撤去の為線量上昇

※9:瓦礫からの影響

※11:廃棄物コンテナからの影響

放射線管理記録

(6 / 6)

作業件名	1F 敷地内除染にかかる線量測定業務(平成30年度)	測定項目	■ γ □ スミア □ ダスト
測定場所	土捨て場周辺エリア	測定者	
作業内容 (測定目的)	・線量当量率測定 (状況把握サーベイ)	測定器	F1-ICW-392
測定日時	平成 30 年 11 月 26 日 9 時 30 分 ~ 平成 31 年 1 月 9 日 10 時 30 分	防護装備	Yゾーン:半面マスク、カバーオール Gゾーン:防じんマスク、構内専用服 ゴム手袋(2重)

・測定結果 [単位: $\mu\text{Sv/h}$]

No.	胸元 (at1m)	コメータ無 (at1cm)	コメータ有 (at1cm)	地表 形状	測定日	備考	No.	胸元 (at1m)	コメータ無 (at1cm)	コメータ有 (at1cm)	地表 形状	測定日	備考
441	5.0	3.0	1.0	コンクリート	1月9日		496	2.0	1.8	0.20	砂利	1月8日	
442	3.0	2.0	1.1	コンクリート	1月9日		497	8.0	8.0	2.0	砂利	1月9日	
443	5.0	5.5	2.2	土	1月7日		498	18	8.0	2.3	砂利	1月9日	
444	4.0	5.0	2.2	土	1月7日	※1	499	4.5	3.5	1.2	砂利	1月9日	
445	6.5	5.0	1.8	土	1月7日		500	0.60	0.40	0.10	堰内	1月7日	
446	※草藪の為測定できず。						501	1.8	0.70	0.40	堰内	1月7日	
447	※草藪の為測定できず。						502	1.0	1.0	0.50	堰内	1月7日	
448	3.0	3.5	1.3	土	12月14日		503	1.5	1.1	0.60	堰内	1月7日	
449	1.3	2.0	0.50	砂利	12月14日		504	2.5	1.8	0.70	アスファルト	12月27日	
450	3.0	2.0	0.80	鉄板	12月14日		505	4.5	2.2	0.60	アスファルト	12月27日	
451	1.6	1.8	0.50	土	12月14日		506	3.5	2.0	0.60	アスファルト	12月27日	
452	3.5	3.0	1.2	砂利	12月17日		507	3.0	2.0	0.50	アスファルト	12月27日	
453	2.5	1.8	1.0	土	12月17日		508	1.8	1.6	0.60	アスファルト	12月27日	
454	2.5	2.8	1.3	土	12月17日		509	2.2	1.6	0.70	アスファルト	12月27日	
455	2.0	2.5	1.2	土	12月17日		510	1.7	1.3	0.50	アスファルト	12月27日	
456	7.0	6.5	2.6	土	12月10日	※1	511	0.30	0.70	0.20	土	12月27日	
457	6.0	4.0	1.0	アスファルト	12月10日		512	0.50	0.70	0.30	土	12月27日	
458	5.0	4.0	0.80	アスファルト	12月10日		513	2.2	2.1	0.80	アスファルト	1月8日	
459	8.5	13	5.0	土	12月10日	※1	514	2.5	2.5	0.10	砂利	1月8日	
460	0.70	0.60	0.10	アスファルト	1月8日		515	※アクセス困難の為測定できず。					
461	2.2	2.0	0.30	土	1月8日		516	4.5	3.0	1.0	砂利	1月9日	
462	1.0	0.70	0.20	砂利	1月9日		517	13	6.0	0.90	砂利	1月7日	
463	10	12	4.0	土	1月9日	※11	518	4.5	1.0	0.20	コンクリート	1月7日	
464	3.0	2.2	0.60	コンクリート	1月9日		519	0.60	0.50	0.20	コンクリート	1月7日	
465	3.5	2.2	0.90	コンクリート	1月9日		520	2.2	1.5	0.60	鉄板	12月27日	
466	3.0	2.2	1.3	コンクリート	1月9日		521	3.0	2.5	0.70	土	12月27日	※1
467	2.2	3.5	1.4	土	1月7日		522	0.40	0.60	0.30	土	12月27日	
468	1.8	0.80	1.5	堰内	1月7日		523	0.40	0.60	0.20	土	12月27日	
469	3.0	2.2	1.1	堰内	1月7日		524	3.5	2.6	1.0	アスファルト	1月8日	
470	4.0	2.5	1.3	堰内	1月7日		525	12	8.5	3.0	砂利	1月8日	※11
471	4.0	3.5	1.2	土	1月7日		526	30	15	3.5	砂利	1月8日	
472	2.2	1.0	0.10	アスファルト	12月14日		527	30	27	7.0	砂利	1月8日	
473	3.5	1.6	0.30	アスファルト	12月14日		528	30	30	9.0	土	1月8日	
474	3.0	1.5	0.20	アスファルト	12月14日		529	17	15	3.5	アスファルト	1月7日	※11
475	4.0	2.8	0.70	アスファルト	12月27日		530	3.0	2.3	0.90	アスファルト	12月27日	
476	3.5	2.4	0.60	アスファルト	12月27日		531	5.0	4.0	1.3	土	12月27日	
477	9.0	11	4.5	土	12月27日	※1	532	3.5	3.5	1.1	土	12月27日	
478	1.5	1.6	0.80	アスファルト	1月8日		533	10	12	2.7	土	12月27日	
479	0.70	1.7	0.10	土	1月8日		534	170	140	25	土	12月27日	
480	4.0	2.5	0.60	砂利	1月8日		535	0.30	0.60	0.20	土	12月27日	
481	9.0	9.0	1.5	コンクリート	1月9日	※11	536	0.30	0.60	0.30	土	12月27日	
482	6.0	5.0	0.90	コンクリート	1月9日	※11	537	5.5	3.5	1.0	アスファルト	1月8日	
483	3.0	2.0	1.2	コンクリート	1月9日	※11	538	9.0	7.5	1.7	砂利	1月8日	
484	0.60	0.70	0.20	堰内	1月7日		539	15	18	6.5	土	1月8日	
485	1.0	1.3	0.60	堰内	1月7日		540	6.5	17	4.0	アスファルト	1月8日	
486	1.6	1.8	1.0	堰内	1月7日		541	2.5	1.3	0.10	アスファルト	1月7日	
487	1.4	1.5	0.70	堰内	1月7日		542	2.5	2.5	1.0	砂利	12月27日	
488	4.5	5.0	1.9	砂利	1月7日		543	3.5	5.0	1.8	土	12月27日	
489	2.5	1.9	0.10	アスファルト	12月14日		544	2.0	4.5	2.2	土	12月27日	
490	5.0	6.0	2.0	土	12月27日		545	5.0	5.5	1.8	土	12月27日	
491	2.0	1.2	0.30	アスファルト	12月27日		546	10	10	3.5	土	12月27日	
492	3.0	1.5	0.40	アスファルト	12月27日		547	0.20	0.50	0.30	土	12月27日	
493	1.8	1.2	0.40	砂利	12月27日		548	30	25	7.0	砂利	1月8日	※11
494	0.30	0.40	0.10	土	12月27日		549	40	35	17	砂利	1月8日	※11
495	2.0	1.8	0.90	アスファルト	1月8日		550	20	15	4.0	土	1月8日	※1

※1:測定ポイント変更(前回測定時、進入不可エリア) 形状変更

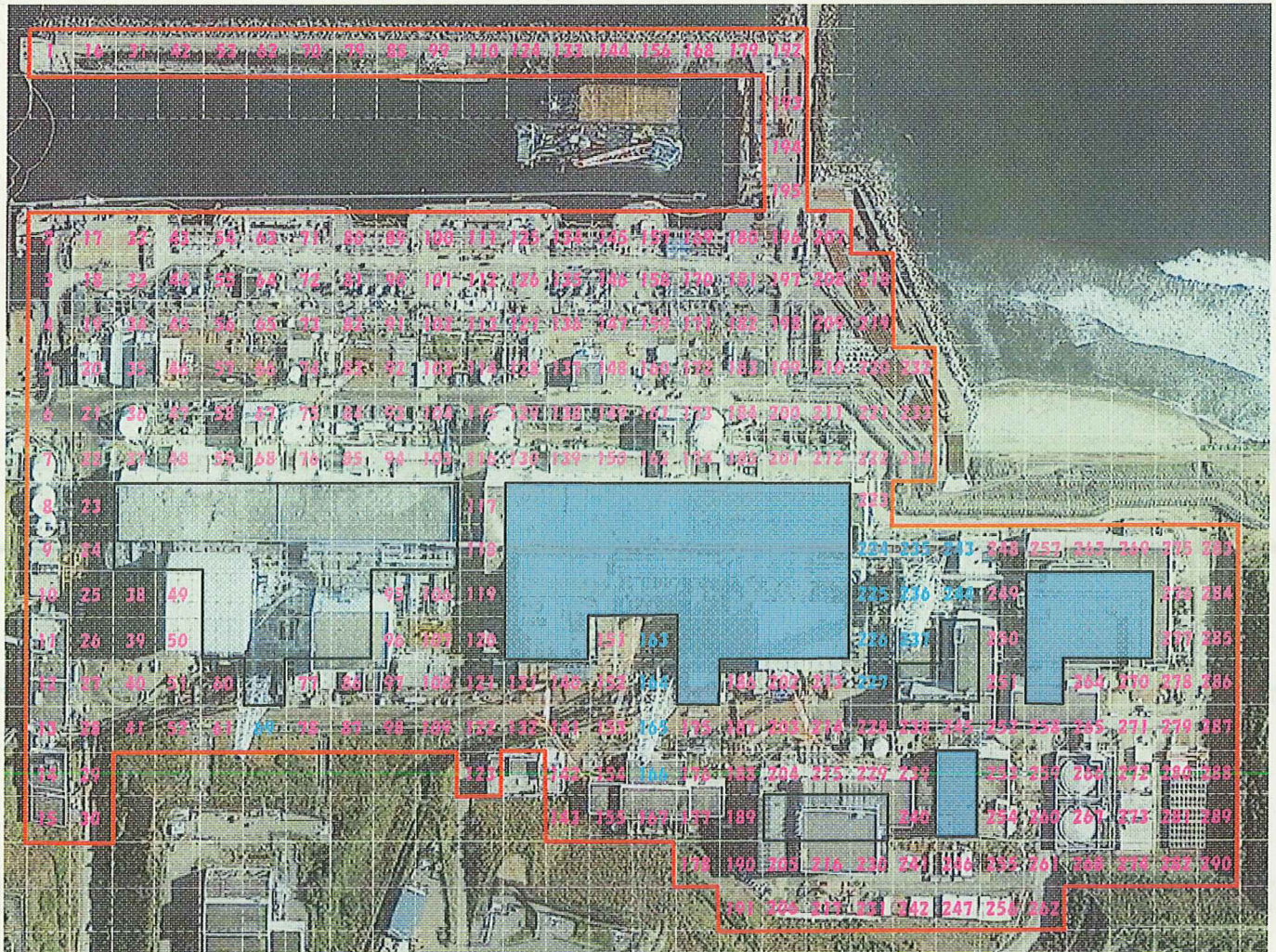
※11:廃棄物コンテナからの影響

放射線管理記録

(1 / 4)

作業件名	1F 敷地内除染にかかる線量測定業務(平成30年度)	測定項目	<input checked="" type="checkbox"/> γ <input type="checkbox"/> スミア <input type="checkbox"/> ダスト
測定場所	1～4号機周辺	測定者	
作業内容 (測定目的)	・線量当量率測定 (状況把握サーベイ)	測定器	F1-ICW-392
測定日時	平成 31 年 1 月 16 日 9 時 30 分 ～ 2 月 15 日 10 時 30 分	防護装備	Yゾーン:半面マスク、カバーオール Gゾーン:防じんマスク、構内専用服 ゴム手袋(2重)

※測定No: 測定実施(桃色), 測定実施せず(水色)



放射線管理記録

(2 / 4)

作業件名	1F 敷地内除染にかかる線量測定業務(平成30年度)	測定項目	■ γ □ スミア □ ダスト
測定場所	1～4号機周辺	測定者	
作業内容 (測定目的)	・線量当量率測定 (状況把握サーベイ)	測定器	F1-ICW-392
測定日時	平成 31 年 1 月 16 日 9 時 30 分 ～ 2 月 15 日 10 時 30 分	防護装備	Yゾーン:半面マスク、カバーオール Gゾーン:防じんマスク、構内専用服 ゴム手袋(2重)

・測定結果〔単位: $\mu\text{Sv/h}$ 〕

No.	胸元 (at1m)	コメータ無 (at1cm)	コメータ有 (at1cm)	地表 形状	測定日	備考	No.	胸元 (at1m)	コメータ無 (at1cm)	コメータ有 (at1cm)	地表 形状	測定日	備考
1	5.5	5.5	1.2	コンクリート	1月22日		56	20	12	1.5	コンクリート	2月4日	
2	7.0	6.5	0.80	アスファルト	1月29日		57	25	18	1.5	鉄板	2月5日	
3	8.5	6.5	0.80	アスファルト	1月29日		58	30	17	1.9	コンクリート	1月23日	
4	11	9.0	1.0	アスファルト	1月29日		59	150	170	70	土	1月23日	
5	17	13	1.5	アスファルト	1月29日		60	160	90	14	鉄板	1月25日	※2
6	18	12	1.2	鉄板	1月23日		61	130	80	12	鉄板	1月25日	※2
7	7.5	60	15	コンクリート	1月25日	※1	62	13	24	8.0	コンクリート	1月22日	
8	40	100	35	砂利	1月25日		63	10	7.5	1.4	コンクリート	1月29日	
9	100	130	45	砂利	1月25日		64	16	12	1.4	コンクリート	2月4日	
10	600	700	350	土	1月25日		65	22	14	1.9	コンクリート	2月4日	
11	450	900	300	土	1月25日		66	25	14	1.1	鉄板	2月5日	
12	160	400	150	土	1月25日		67	23	8.5	1.0	コンクリート	1月23日	
13	75	160	70	土	1月25日		68	350	2200	950	土	1月23日	
14	35	80	35	土	1月25日		69	排気筒周辺立入規制中の為測定できず。					
15	9.0	4.5	1.5	モルタル	1月25日		70	25	26	9.0	コンクリート	1月22日	
16	7.0	8.0	2.5	コンクリート	1月22日		71	11	7.0	1.5	コンクリート	1月29日	
17	4.5	3.0	0.40	アスファルト	1月29日		72	18	13	1.7	コンクリート	2月4日	
18	10	7.0	1.4	アスファルト	1月29日		73	13	15	4.5	コンクリート	2月4日	
19	18	18	6.0	土	1月29日		74	120	230	100	土	2月5日	
20	110	300	140	土	2月5日		75	35	13	2.0	コンクリート	1月23日	
21	20	13	1.1	鉄板	1月23日		76	130	60	15	コンクリート	1月23日	
22	23	10	1.0	鉄板	1月23日		77	250	400	150	コンクリート	2月15日	※2
23	30	12	3.5	鉄板	1月25日		78	180	110	14	鉄板	1月25日	
24	45	27	4.0	鉄板	1月25日		79	15	30	10	コンクリート	1月22日	
25	75	60	6.5	鉄板	1月25日		80	11	7.0	1.0	コンクリート	1月29日	
26	65	45	5.0	鉄板	1月25日		81	18	13	1.8	コンクリート	2月4日	
27	65	45	5.5	鉄板	1月25日		82	17	11	1.6	コンクリート	2月4日	
28	55	45	4.5	鉄板	1月25日		83	30	21	2.2	鉄板	2月5日	
29	50	50	7.0	コンクリート	1月25日		84	55	18	2.1	鉄板	1月23日	
30	30	25	3.5	コンクリート	1月25日		85	120	110	45	土	1月23日	
31	7.5	11	4.5	コンクリート	1月22日		86	45	25	5.0	鉄板	1月25日	
32	4.5	3.5	0.60	アスファルト	1月29日		87	80	50	6.0	鉄板	1月25日	
33	11	8.5	0.60	アスファルト	1月29日		88	12	18	6.0	コンクリート	1月22日	
34	40	60	30	土	1月29日		89	6.5	6.5	2.0	コンクリート	1月29日	
35	40	27	10	コンクリート	2月5日		90	19	15	2.0	コンクリート	2月4日	
36	28	13	2.1	コンクリート	1月23日		91	26	17	2.0	コンクリート	2月4日	
37	40	12	2.1	コンクリート	1月23日		92	27	17	2.0	鉄板	2月5日	
38	100	90	11	鉄板	2月15日		93	55	20	3.0	鉄板	1月23日	
39	50	26	5.5	鉄板	1月25日		94	220	280	140	土	1月23日	
40	80	65	12	鉄板	1月25日		95	120	70	11	アスファルト	1月25日	
41	70	50	5.0	鉄板	1月25日		96	250	100	40	鉄板	1月25日	
42	8.0	14	5.5	コンクリート	1月22日		97	40	90	40	砂利	1月25日	
43	11	8.0	1.2	アスファルト	1月29日		98	70	60	8.0	鉄板	1月25日	
44	14	8.5	1.0	コンクリート	2月4日		99	9.0	8.0	2.0	コンクリート	1月22日	
45	25	13	2.0	コンクリート	2月4日		100	15	12	2.0	コンクリート	1月29日	
46	20	18	1.9	コンクリート	2月5日		101	20	17	1.7	コンクリート	2月4日	
47	30	17	1.8	コンクリート	1月23日		102	22	10	1.2	コンクリート	2月4日	
48	40	35	15	砂利	1月23日		103	120	200	60	砂利	2月5日	
49	160	60	18	鉄板	1月25日		104	80	20	3.0	コンクリート	1月23日	
50	120	70	15	鉄板	1月25日		105	250	350	140	土	1月23日	
51	180	110	15	鉄板	1月25日		106	150	60	11	鉄板	1月25日	
52	100	65	12	鉄板	1月25日		107	90	40	7.0	鉄板	1月25日	
53	10	18	6.0	コンクリート	1月22日		108	70	40	6.5	鉄板	1月25日	
54	8.5	4.5	0.60	コンクリート	1月29日		109	70	60	8.5	鉄板	1月25日	
55	16	14	1.4	コンクリート	2月4日		110	17	25	8.0	コンクリート	1月22日	

※1:資機材撤去の為、線量低減

※2:排気筒周辺規制の為、ポイント変更

放射線管理記録

(3 / 4)

作業件名	1F 敷地内除染にかかる線量測定業務(平成30年度)	測定項目	■ γ □ スミア □ ダスト
測定場所	1～4号機周辺	測定者	
作業内容 (測定目的)	・線量当量率測定 (状況把握サーベイ)	測定器	F1-ICW-392
測定日時	平成 31 年 1 月 16 日 9 時 30 分 ～ 2 月 15 日 10 時 30 分	防護装備	Yゾーン:半面マスク、カバーオール Gゾーン:防じんマスク、構内専用服 ゴム手袋(2重)

・測定結果 [単位: $\mu\text{Sv/h}$]

No.	胸元 (at1m)	コメータ無 (at1cm)	コメータ有 (at1cm)	地表 形状	測定日	備考	No.	胸元 (at1m)	コメータ無 (at1cm)	コメータ有 (at1cm)	地表 形状	測定日	備考
111	17	13	1.8	コンクリート	1月29日		166	排気筒周辺立入規制中の為測定できず。					
112	22	17	1.9	コンクリート	2月4日		167	80	130	45	土	1月30日	
113	27	20	2.5	コンクリート	2月4日		168	20	35	12	コンクリート	1月22日	
114	450	650	300	土	2月5日		169	30	21	4.5	コンクリート	1月29日	
115	50	35	4.5	コンクリート	1月23日		170	18	15	1.6	コンクリート	2月4日	
116	220	65	16	鉄板	1月23日		171	18	9.0	1.2	コンクリート	2月4日	
117	230	60	15	鉄板	1月16日		172	45	40	6.0	アスファルト	2月5日	
118	55	35	5.5	鉄板	1月16日		173	60	22	4.5	アスファルト	1月23日	
119	240	150	25	鉄板	1月16日		174	80	35	6.0	コンクリート	1月23日	
120	150	75	20	鉄板	1月16日		175	30	25	3.5	鉄板	1月16日	
121	70	45	10	鉄板	1月16日		176	140	35	8.5	砂利	1月30日	
122	30	19	4.0	鉄板	1月16日		177	70	35	9.0	鉄板	1月30日	
123	50	50	12	砂利	1月16日		178	27	12	3.0	鉄板	1月30日	
124	17	30	10	コンクリート	1月22日		179	12	13	4.5	コンクリート	1月22日	
125	16	9.0	1.2	コンクリート	1月29日		180	11	8.5	1.3	鉄板	1月29日	
126	25	18	2.0	コンクリート	2月4日		181	14	13	1.5	コンクリート	1月29日	
127	30	21	3.0	コンクリート	2月4日		182	14	9.0	1.0	コンクリート	2月4日	
128	40	20	3.0	鉄板	2月5日		183	20	15	1.8	アスファルト	2月5日	
129	70	50	10	砂利	2月5日		184	25	18	2.2	アスファルト	1月23日	
130	130	140	30	コンクリート	2月5日		185	85	35	11	コンクリート	1月23日	
131	90	50	11	鉄板	1月16日		186	15	7.0	1.8	鉄板	1月16日	
132	85	55	13	鉄板	1月16日		187	20	16	2.0	鉄板	1月16日	
133	22	35	11	コンクリート	1月22日		188	27	15	2.0	鉄板	1月30日	
134	9.0	8.0	2.0	コンクリート	1月29日		189	35	17	4.0	アスファルト	1月30日	
135	20	16	1.7	コンクリート	2月4日		190	13	8.0	1.5	鉄板	1月30日	
136	65	45	9.0	コンクリート	2月4日		191	15	12	3.5	鉄板	1月30日	
137	40	35	2.3	鉄板	2月5日		192	9.0	14	4.5	コンクリート	1月22日	
138	110	40	6.0	鉄板	2月15日		193	4.5	4.0	1.2	砂利	1月22日	
139	350	250	100	砂利	2月5日		194	4.5	4.0	1.3	砂利	1月22日	
140	100	65	17	鉄板	1月16日		195	7.0	5.0	0.80	鉄板	1月22日	
141	100	85	15	鉄板	1月16日		196	11	11	1.6	アスファルト	1月22日	
142	85	50	8.5	鉄板	1月30日		197	16	15	3.0	アスファルト	1月22日	
143	140	190	80	砂利	1月30日	※3	198	45	22	7.0	アスファルト	2月5日	
144	30	55	20	コンクリート	1月22日		199	28	17	2.2	アスファルト	2月5日	
145	14	9.0	1.8	コンクリート	1月29日		200	30	15	1.6	アスファルト	1月23日	
146	22	16	2.0	コンクリート	2月4日		201	170	200	100	土	1月23日	
147	55	50	8.5	コンクリート	2月4日		202	7.5	4.5	1.1	鉄板	1月16日	
148	50	35	3.5	鉄板	2月5日		203	14	11	1.7	鉄板	1月16日	
149	150	40	7.5	砂利	2月5日		204	75	180	90	砂利	1月30日	
150	1500	1800	1000	鉄板	2月5日		205	20	12	3.5	アスファルト	1月30日	
151	300	170	35	鉄板	1月16日		206	9.0	5.0	1.5	鉄板	1月30日	
152	85	70	22	鉄板	1月16日		207	8.0	7.0	0.90	アスファルト	1月22日	
153	95	70	12	鉄板	1月16日		208	9.0	7.0	0.70	アスファルト	1月22日	
154	120	170	45	砂利	1月30日		209	9.0	4.5	0.50	アスファルト	1月22日	※4
155	400	650	230	土	1月30日		210	20	13	2.4	アスファルト	1月22日	
156	30	40	13	コンクリート	1月22日		211	17	7.5	1.1	アスファルト	1月23日	
157	17	15	2.5	コンクリート	1月29日		212	160	450	190	土	1月23日	
158	22	19	2.0	コンクリート	2月4日		213	8.0	7.5	1.7	アスファルト	1月16日	
159	35	18	3.5	コンクリート	2月4日		214	9.0	8.0	1.5	鉄板	1月16日	
160	45	35	4.5	鉄板	2月5日		215	100	130	50	土	1月30日	
161	55	27	5.0	アスファルト	1月23日		216	11	3.5	1.4	砂利	1月30日	
162	350	100	20	鉄板	1月23日		217	8.0	7.0	3.0	鉄板	1月30日	
163	排気筒周辺立入規制中の為測定できず。						218	7.0	5.5	1.0	アスファルト	1月22日	
164	排気筒周辺立入規制中の為測定できず。						219	9.0	7.5	1.0	アスファルト	1月22日	
165	排気筒周辺立入規制中の為測定できず。						220	16	15	4.5	アスファルト	1月22日	

※3:汚染重機仮置き中、線量上昇

※4:前回ポイントアクセス不可 ポイント変更の為、線量低減

放射線管理記録

(4 / 4)

作業件名	1F 敷地内除染にかかる線量測定業務(平成30年度)	測定項目	■ γ □ スミア □ ダスト
測定場所	1～4号機周辺	測定者	
作業内容 (測定目的)	・線量当量率測定 (状況把握サーベイ)	測定器	F1-ICW-392
測定日時	平成 31 年 1 月 16 日 9 時 30 分 ～ 2 月 15 日 10 時 30 分	防護装備	Yゾーン:半面マスク、カバーオール Gゾーン:防じんマスク、構内専用服 ゴム手袋(2重)

・測定結果 [単位: $\mu\text{Sv/h}$]

No.	胸元 (at1m)	コリメータ無 (at1cm)	コリメータ有 (at1cm)	地表 形状	測定日	備考	No.	胸元 (at1m)	コリメータ無 (at1cm)	コリメータ有 (at1cm)	地表 形状	測定日	備考
221	12	7.5	1.0	アスファルト	1月23日		276	5.5	5.0	1.8	砂利	1月21日	
222	20	8.0	1.5	アスファルト	1月23日		277	3.0	1.9	0.30	鉄板	1月21日	
223	5.0	2.0	0.60	アスファルト	1月23日		278	25	22	5.5	砂利	1月21日	
224	排気筒周辺立入規制中の為測定できず。						279	28	10	2.0	アスファルト	1月21日	
225	排気筒周辺立入規制中の為測定できず。						280	50	30	10	砂利	1月21日	
226	排気筒周辺立入規制中の為測定できず。						281	50	40	15	砂利	1月21日	
227	凍土壁工事の為測定できず。						282	10	7.0	2.5	鉄板	1月21日	
228	8.5	6.0	1.2	鉄板	1月16日		283	3.5	3.0	0.60	砂利	1月21日	
229	45	55	23	砂利	1月30日		284	4.0	7.0	1.5	鉄板	1月21日	
230	25	12	6.0	砂利	1月30日		285	10	20	5.5	鉄板	1月21日	
231	6.0	7.0	3.0	鉄板	1月30日		286	14	15	5.0	コンクリート	1月21日	
232	11	8.5	2.5	アスファルト	1月22日		287	20	13	5.0	砂利	1月21日	
233	12	10	1.7	アスファルト	1月22日		288	90	20	5.5	砂利	1月21日	
234	40	35	8.0	アスファルト	1月22日		289	15	10	3.0	砂利	1月21日	
235	排気筒周辺立入規制中の為測定できず。						290	15	10	5.0	砂利	1月21日	
236	排気筒周辺立入規制中の為測定できず。												
237	排気筒周辺立入規制中の為測定できず。												
238	18	7.0	1.4	アスファルト	1月16日								
239	30	35	13	アスファルト	1月30日								
240	60	85	40	土	1月30日								
241	16	11	4.0	砂利	1月30日								
242	9.0	6.5	3.0	砂利	1月30日								
243	排気筒周辺立入規制中の為測定できず。												
244	排気筒周辺立入規制中の為測定できず。												
245	12	6.5	2.0	アスファルト	1月16日								
246	7.0	3.5	1.3	鉄板	1月30日								
247	40	18	6.0	砂利	1月30日								
248	40	40	10	アスファルト	1月16日	※5							
249	40	50	10	アスファルト	1月16日	※5							
250	30	40	10	アスファルト	1月16日	※5							
251	30	110	50	鉄板	1月16日	※5							
252	6.5	5.5	1.4	アスファルト	1月16日								
253	20	8.5	3.0	砂利	1月21日								
254	9.0	7.0	1.7	アスファルト	1月21日								
255	10	5.5	1.7	鉄板	1月30日								
256	13	15	6.0	土	1月30日								
257	11	5.0	1.0	アスファルト	1月21日								
258	4.0	3.5	0.90	アスファルト	1月21日								
259	8.0	4.0	1.2	アスファルト	1月21日								
260	6.5	3.5	0.70	アスファルト	1月21日								
261	4.5	2.0	0.40	アスファルト	1月21日								
262	3.5	3.0	0.20	アスファルト	1月21日								
263	19	11	3.5	アスファルト	1月21日								
264	3.0	1.8	0.40	コンクリート	1月21日								
265	13	3.5	0.80	アスファルト	1月21日								
266	5.0	3.0	0.80	コンクリート	1月21日								
267	7.5	18	9.0	砂利	1月21日								
268	14	10	4.0	土	1月21日								
269	4.0	5.0	1.0	アスファルト	1月21日								
270	5.0	3.0	0.50	鉄板	1月21日	※6							
271	6.0	4.0	0.80	アスファルト	1月21日								
272	8.0	11	5.0	鉄板	1月21日								
273	4.0	7.0	3.0	鉄板	1月21日								
274	6.5	7.5	2.2	鉄板	1月21日								
275	3.5	1.7	0.50	アスファルト	1月21日								

※5:滞留水移送の影響 線量上昇

※6:鉄板敷設 線量低減

放射線管理記録

(1 / 4)

作業件名	1F 敷地内除染にかかる線量測定業務(平成30年度)	測定項目	<input checked="" type="checkbox"/> γ <input type="checkbox"/> スミア <input type="checkbox"/> ダスト
測定場所	造成エリア	測定者	
作業内容 (測定目的)	・線量当量率測定 (状況把握サーベイ)	測定器	F1-ICW-392
測定日時	平成 31 年 2 月 18 日 10 時 30 分 ~ 2 月 27 日 11 時 30 分	防護装備	Gゾーン:防じんマスク、構内専用服 ゴム手袋(2重)

※測定No.: 測定実施(桃色), 測定実施せず(水色)



放射線管理記録

(2 / 4)

作業件名	1F 敷地内除染にかかる線量測定業務(平成30年度)	測定項目	■ γ □ スミア □ ダスト
測定場所	造成エリア	測定者	
作業内容 (測定目的)	・線量当量率測定 (状況把握サーベイ)	測定器	F1-ICW-392
測定日時	平成 31 年 2 月 18 日 10 時 30 分 ~ 2 月 27 日 11 時 30 分	防護装備	Gゾーン:防じんマスク、構内専用服 ゴム手袋(2重)

・測定結果 [単位 : $\mu\text{Sv/h}$]

No.	胸元 (at1m)	コマーケ無 (at1cm)	コマーケ有 (at1cm)	地表 形状	測定日	備考	No.	胸元 (at1m)	コマーケ無 (at1cm)	コマーケ有 (at1cm)	地表 形状	測定日	備考
1	1.3	1.5	0.50	土	2月26日		56	1.7	2.0	0.70	土	2月25日	
2				境界フェンス外の為、測定不可			57	1.3	1.5	0.60	土	2月25日	
3	1.3	0.70	0.40	砂利	2月26日		58	1.4	1.6	0.70	土	2月25日	
4	1.0	1.1	0.20	土	2月26日		59	1.4	1.3	0.60	土	2月25日	
5	1.4	2.0	0.60	土	2月26日		60	1.4	1.2	0.70	土	2月27日	
6	1.2	0.70	0.30	砂利	2月25日		61	1.3	1.1	0.70	土	2月27日	
7	1.3	1.3	0.80	土	2月27日		62	1.2	0.90	0.40	土	2月27日	
8	0.80	0.80	0.40	土	2月27日		63	1.2	1.1	0.80	土	2月27日	
9	1.0	1.5	0.40	土	2月26日		64	1.0	0.50	0.10	アスファルト	2月26日	
10				境界フェンス外の為、測定不可			65	0.50	0.60	0.10	土	2月26日	
11	1.0	0.80	0.30	アスファルト	2月26日		66	1.2	0.80	0.50	土	2月27日	
12	1.3	0.80	0.10	アスファルト	2月26日		67	2.2	2.9	1.5	土	2月27日	
13				境界フェンス外の為、測定不可			68	0.90	1.1	0.30	土	2月21日	
14	1.2	1.4	0.50	土	2月26日		69	0.70	1.3	0.40	土	2月21日	
15	0.80	0.70	0.30	砂利	2月25日		70	0.80	0.90	0.40	土	2月20日	
16	1.5	1.9	0.80	土	2月25日		71	2.3	3.5	1.7	土	2月20日	
17	1.7	1.7	1.0	土	2月27日		72	1.0	0.90	0.50	土	2月20日	
18	1.5	1.4	0.90	土	2月27日		73	0.50	0.60	0.20	土	2月19日	
19	0.60	1.2	0.20	土	2月26日		74	0.60	0.40	0.10	土	2月19日	
20	1.5	1.0	0.60	土	2月26日		75	0.60	0.40	0.20	土	2月19日	
21	1.1	1.0	0.40	土	2月26日		76	1.3	0.70	0.30	土	2月18日	
22	1.9	4.0	1.5	土	2月26日		77	2.0	1.8	0.50	土	2月18日	
23	0.90	0.80	0.10	土	2月26日		78				境界フェンス外の為、測定不可		
24	1.2	1.0	0.60	アスファルト	2月26日		79	2.5	2.5	0.80	土	2月25日	
25	1.6	2.0	1.0	土	2月19日		80	1.2	0.70	0.30	土	2月25日	
26	1.8	2.3	0.90	土	2月19日		81	1.2	0.80	0.40	鉄板	2月25日	
27	1.6	2.5	1.0	土	2月19日		82	1.0	1.2	0.40	砂利	2月25日	
28	2.0	2.8	1.0	土	2月19日		83	1.5	1.6	0.80	土	2月25日	
29	1.7	1.3	0.50	アスファルト	2月19日		84	1.1	1.2	0.50	土	2月25日	
30				盛土作業中の為、測定不可			85	1.1	1.3	0.60	土	2月22日	
31	0.50	0.50	0.10	土	2月25日		86	1.3	1.0	0.20	土	2月22日	
32	0.80	1.3	0.50	土	2月25日		87	1.8	1.2	0.60	土	2月22日	
33	0.70	0.70	0.30	土	2月25日		88	1.3	1.4	0.70	土	2月22日	
34	1.5	1.4	0.90	土	2月27日		89	1.1	1.0	0.40	土	2月27日	
35	0.60	0.60	0.10	土	2月26日		90	1.0	0.70	0.30	土	2月27日	
36	0.50	0.50	0.20	土	2月26日		91	1.3	1.5	0.80	土	2月27日	
37	0.70	0.40	0.10	土	2月26日		92	2.6	2.5	1.2	土	2月27日	
38	0.80	1.6	0.60	土	2月26日		93	1.2	1.4	0.50	土	2月21日	
39	1.5	1.9	0.80	土	2月26日		94	1.0	1.2	0.50	土	2月21日	
40	1.2	1.4	0.50	土	2月26日		95	1.0	0.90	0.30	土	2月21日	
41	1.7	1.8	1.0	砂利	2月26日		96	1.8	1.8	1.0	土	2月20日	
42	1.8	1.2	0.50	アスファルト	2月26日		97	2.0	2.7	1.5	土	2月20日	
43	1.5	1.3	0.50	土	2月27日		98	0.90	0.90	0.60	土	2月20日	
44	1.8	1.7	0.80	土	2月20日		99	0.70	0.70	0.30	土	2月19日	
45	2.2	1.9	0.90	土	2月20日		100	0.90	0.70	0.30	土	2月19日	
46	1.9	2.3	1.2	土	2月20日		101	1.5	1.8	1.0	土	2月19日	
47	4.5	6.0	3.0	土	2月20日		102	1.4	1.3	0.70	土	2月18日	
48	2.5	4.0	1.5	土	2月19日		103	8.5	13	4.5	土	2月18日	
49	1.8	1.0	0.40	アスファルト	2月19日		104	11	20	9.0	土	2月18日	
50	2.2	3.5	1.3	土	2月19日		105	1.2	1.2	0.40	土	2月25日	
51	3.0	5.5	2.3	土	2月18日		106	1.1	1.0	0.30	砂利	2月25日	
52	2.8	4.5	1.5	土	2月18日		107	1.8	1.6	0.70	土	2月25日	
53				盛土作業中の為、測定不可			108	1.3	1.1	0.30	鉄板	2月25日	
54	1.2	0.80	0.10	土	2月25日		109	1.5	1.5	0.70	土	2月25日	
55	0.90	0.90	0.30	土	2月25日		110	1.4	1.4	0.50	砂利	2月25日	

放射線管理記録

(3 / 4)

作業件名	1F 敷地内除染にかかる線量測定業務(平成30年度)	測定項目	■ γ □ スミア □ ダスト
測定場所	造成エリア	測定者	
作業内容 (測定目的)	・線量当量率測定 (状況把握サーベイ)	測定器	F1-ICW-392
測定日時	平成 31 年 2 月 18 日 10 時 30 分 ~ 2 月 27 日 11 時 30 分	防護装備	Gゾーン:防じんマスク、構内専用服 ゴム手袋(2重)

・測定結果 [単位 : μ Sv/h]

No.	胸元 (at1m)	コマーケ無 (at1cm)	コマーケ有 (at1cm)	地表 形状	測定日	備考	No.	胸元 (at1m)	コマーケ無 (at1cm)	コマーケ有 (at1cm)	地表 形状	測定日	備考
111	1.4	0.80	0.20	鉄板	2月22日		166	1.1	1.4	0.60	土	2月21日	
112	1.5	1.1	0.30	鉄板	2月22日		167	1.8	2.2	1.1	土	2月20日	
113	1.4	1.1	0.30	土	2月22日		168	1.2	1.0	0.70	土	2月20日	
114	1.8	1.3	0.60	土	2月22日		169	1.0	0.80	0.50	土	2月20日	
115	1.6	1.0	0.50	土	2月22日		170	0.70	0.70	0.40	土	2月19日	
116	2.2	2.2	0.90	土	2月22日		171	1.2	1.0	0.50	土	2月19日	
117	1.5	1.5	0.70	土	2月27日		172	1.0	1.0	0.40	土	2月19日	
118	1.8	2.1	1.0	土	2月27日		173	1.2	1.2	0.70	土	2月18日	
119	0.50	0.30	0.10	土	2月21日		174	0.80	0.30	0.10	土	2月18日	
120	2.0	1.8	0.60	土	2月21日		175	0.70	0.70	0.30	土	2月18日	
121	2.5	1.4	0.80	土	2月21日		176	1.5	0.50	0.10	土	2月18日	
122	4.5	8.0	3.0	土	2月20日		177	6.0	8.0	3.5	土	2月22日	
123	2.3	2.8	1.2	土	2月20日		178	1.0	1.5	0.40	土	2月22日	
124	0.90	0.70	0.40	土	2月20日		179	1.1	1.2	0.50	土	2月22日	
125	0.60	0.70	0.30	土	2月19日		180	0.50	0.30	0.10	鉄板	2月22日	
126	1.2	1.6	0.60	土	2月19日		181	1.3	1.2	0.50	土	2月22日	
127	0.80	0.90	0.40	土	2月19日		182	1.4	1.3	0.60	土	2月22日	
128	1.3	1.0	0.30	土	2月18日		183	1.0	1.6	0.50	土	2月21日	
129	2.7	2.0	0.70	土	2月18日		184	0.50	0.50	0.10	土	2月21日	
130	4.5	3.0	1.5	土	2月18日		185	1.3	1.2	0.50	土	2月21日	
131	境界フェンス外の為、測定不可						186	1.3	0.90	0.20	土	2月21日	
132	2.1	2.0	0.50	土	2月25日		187	1.2	1.2	0.60	土	2月20日	
133	1.6	1.1	0.20	鉄板	2月25日		188	1.9	1.6	1.0	土	2月20日	
134	1.6	1.7	0.50	土	2月25日		189	0.90	0.90	0.60	土	2月20日	
135	2.0	1.3	0.30	土	2月22日		190	0.80	0.80	0.40	土	2月19日	
136	1.8	1.6	0.80	土	2月22日		191	1.0	0.90	0.40	土	2月19日	
137	1.2	0.90	0.30	砂利	2月22日		192	0.60	0.50	0.20	鉄板	2月19日	
138	1.7	1.5	0.60	土	2月22日		193	1.4	1.1	0.70	土	2月18日	
139	1.0	1.2	0.40	土	2月22日		194	1.4	1.0	0.60	土	2月18日	
140	1.6	1.2	0.40	土	2月22日		195	2.2	2.5	1.3	土	2月18日	
141	1.5	1.4	0.80	土	2月22日		196	1.5	1.8	0.80	土	2月18日	
142	1.8	1.6	0.50	土	2月21日		197	1.8	4.0	1.5	土	2月22日	
143	1.4	1.9	0.70	土	2月21日		198	1.6	1.7	0.80	土	2月22日	
144	1.2	1.5	0.60	土	2月21日		199	1.2	1.2	0.30	砂利	2月22日	
145	1.8	2.2	1.0	土	2月21日		200	1.2	1.3	0.40	土	2月21日	
146	1.5	1.4	0.70	土	2月20日		201	0.60	0.50	0.10	土	2月21日	
147	1.6	1.5	0.80	土	2月20日		202	1.2	0.90	0.30	土	2月21日	
148	1.0	0.80	0.50	土	2月20日		203	1.8	1.8	1.0	土	2月21日	
149	0.80	0.80	0.40	土	2月19日		204	1.2	1.0	0.50	土	2月20日	
150	0.90	1.0	0.40	土	2月19日		205	1.7	1.8	0.90	土	2月20日	
151	1.2	1.0	0.50	土	2月19日		206	1.0	1.0	0.70	土	2月20日	
152	1.5	1.0	0.50	土	2月18日		207	1.0	0.90	0.50	砂利	2月19日	
153	0.90	0.80	0.20	土	2月18日		208	0.60	0.60	0.20	砂利	2月19日	
154	1.1	0.90	0.30	土	2月18日		209	1.6	1.7	0.90	土	2月19日	
155	3.5	2.6	1.2	土	2月18日		210	1.5	1.5	0.80	土	2月18日	
156	2.5	1.5	0.30	土	2月22日		211	1.0	1.2	0.60	土	2月18日	
157	1.6	1.3	0.30	砂利	2月22日		212	1.4	1.3	0.80	土	2月18日	
158	0.90	1.0	0.30	土	2月22日		213	0.80	0.80	0.40	土	2月18日	
159	1.2	1.6	0.70	土	2月22日		214	1.2	1.2	0.50	土	2月22日	
160	1.0	0.90	0.40	砂利	2月22日		215	0.60	0.70	0.10	土	2月22日	
161	1.5	1.2	0.60	土	2月22日		216	1.2	1.1	0.30	土	2月21日	
162	2.2	2.0	0.60	土	2月22日		217	1.0	1.2	0.60	砂利	2月21日	
163	2.0	1.8	0.70	土	2月21日		218	1.0	1.2	0.40	土	2月21日	
164	1.1	1.6	0.80	土	2月21日		219	1.3	1.4	0.60	土	2月21日	
165	1.3	0.90	0.50	土	2月21日		220	0.80	0.40	0.20	土	2月20日	

放射線管理記録

$$(4/4)$$

作 業 件 名	1F 敷地内除染にかかる線量測定業務(平成30年度)	測定項目	<input checked="" type="checkbox"/> γ <input type="checkbox"/> スミア <input type="checkbox"/> ダスト
測 定 場 所	造成エリア	測 定 者	
作業内容 (測定目的)	・線量当量率測定 (状況把握サーベイ)	測 定 器	F1-ICW-392
測 定 日 時	平成 31 年 2 月 18 日 10 時 30 分 ~ 2 月 27 日 11 時 30 分	防護装備	Gゾーン:防じんマスク、構内専用服 ゴム手袋(2重)

・測定結果 [単位 : μ Sv/h]

[illegible]