

瓦 礫 類 ・ 伐 採 木 管 理 票

計上No. 6013213 - 0002

作業主管理	保管希望日時	2020年1月25日		(土)	18:00	承認	審査	作成		
	作業件名	3号機T/B屋上部雨水対策工事								
	発生場所	3号機TB建屋屋上(GI-25)						2020/1/14 2020/1/14 2020/1/14		
	作業主管G	建築水対策グループ				監理員	TEL			
	元請会社					担当者	TEL			
	線量測定年月日	2020/1/10	測定者			測定器名	ICW	管理番号	FI-ICW-282	
	No.	※カテゴリ			物 量	測定場所 雰囲気線量率	表面線量率	$\beta + \alpha$ 汚染の有無	$\beta + \gamma$ 線量率	
1	不燃・その他(6m3コンテナTS-0019)	B	10	D	A	3.5 m ²	0.05 mSv/h	8 mSv/h	β 有	8.01 mSv/h
2	不燃・その他(6m3コンテナTS-0020)	B	10	D	A	3.5 m ²	0.05 mSv/h	5 mSv/h	β 有	5.01 mSv/h
3						m ²				
4						m ²				
5						m ²				
メモ	注: α 有、 $\beta + \alpha$ 有の場合、 α 線量情報をここに記載のこと。									

固体廃棄物管理G記入欄				受付
受 付 番 号				
高2020	—	01	—	0059
				2020/1/14
調整後保管日時		2020年1月14日		18:00
【保管時の指示事項等】				
不燃物				

線量測定内容				
測定日	2020年1月14日			
測定No.	氏名	測定器	管理番号	
1		DoseRAE2	PRM-1200	
2				
3				
4				

保管実績記入欄	No.	枝番	保管物名	測定場所 雰囲気線量率	表面線量率	$\beta + \gamma$ 線量率	保管場所	保管日時	物 量	再利用 減容可	コンテナNo.	測定No.
	1	1	不燃・その他(6m3コンテナTS-0019)	0.01 mSv/h	3.5 mSv/h		固体庫9棟地下1階	2020/1/14 18:36	6 m ²		2019TS-0019	1
	2	1	不燃・その他(6m3コンテナTS-0020)	0.01 mSv/h	3.8 mSv/h		固体庫9棟地下1階	2020/1/14 18:32	6 m ²		2019TS-0020	1
									m ²			
									m ²			
									m ²			

* 線量測定は保管場所があらかじめ決まっている伐採木等は省略する。再利用/減容が可能と推測される場合、再利用:RU、減容:VRと記載。固体庫保管時はコンテナNo.記載

メモ	
----	--

※カテゴリ	①	A 可燃物	01 紙・ウエス類	02 プラスチック・ホリ・ビニール類	03 木材類	04 可燃物その他	05 —
			06 —	07 —	08 —	09 —	10 —
		B 不燃物	01 金属ガラ	02 コンクリートガラ	03 機器類・制御盤類	04 土砂類	05 塩化ビニール類
			06 保温材	07 石綿含有物	08 ケーブル類	09 アスファルトガラ	10 不燃物その他
			11 フランジタンク本体	12 フランジタンク付属品	13 石綿含有物(はつり屑等)	14 —	15 —
		C 難燃物	01 ゴム類	02 難燃シート類	03 ホース類	04 難燃物その他	05 —
	②	D 状態	01 伐採木(幹・根)	02 伐採木(枝・葉)	03 —	04 —	05 —
			D:乾燥, W:湿気有	③ 履歴	A:「1F構内にあった物」、B:「工事のために持ち込まれた物」		

注1: 可燃・難燃物は原則として透明袋に収納すること。注2: 伐採木の積み上げ高さは固体廃棄物管理Gの指示に従うこと。(最大で5m以下とする。)
 注3: 飛散抑制等必要な措置を講じ運搬し、保管エリアに応じた飛散防止(養生、容器収納等)を施し保管すること。注4: 塩化ビニール類については可燃・難燃側に持込みのこと。
 注5: β 汚染有の場合、表面線量率欄には「 γ 」のみの線量率を記載し、 $\beta + \gamma$ 線量率欄に「 $\beta + \gamma$ 」の線量率を記載すること。 β 汚染無の場合は、 $\beta + \gamma$ 線量率の記載不要。
 注6: コンテナで持ち込む場合は、保管物名欄またはメモ欄にコンテナNo. を記載すること。

2020年1月14日(火) 固体庫内コンテナ総括表

[illegible]

20	19	18	17	16	15	14	13	12	11	10	9	8	7	6	5	4	3	2	1	
	6088	6084	6080	6076	6072	6068	6059	6055	6049	6043	6037	6033	6028	6024	6020	6016	6008	6004	6001	上
	6087	6083	6079	6075	6071	6067	6058	6054	6048	6042	6036	6032	6027	6023	6019	6011	6007	6003	4869	左
		6086	6082	6078	6074	6070	6066	6057	6051	6045	6039	6035	6031	6026	6022	6018	6010	6006	6002	上
		6085	6081	6077	6073	6069	6060	6056	6050	6044	6038	6034	6029	6025	6021	6017	6009	6005	4871	右

[illegible]

固体庫内コンテナ配置表

一時保管日時	2020年1月14日(火)	備考 不燃物
運搬ID	6087	
コンテナ番号	2019TS-0019	
解体場所	3号機T/B	
現場サーベイ時線量	- mSv/h	
現場サーベイ時周辺線量	- mSv/h	
	- mSv/h	
	- mSv/h	
表面線量率	3.50 mSv/h	
重量	4.20 t	
配置場所	9-B1-5-19 -左下	

20	19	18	17	16	15	14	13	12	11	10	9	8	7	6	5	4	3	2	1	
	6086	6084	6080	6076	6072	6068	6064	6060	6056	6052	6048	6044	6040	6036	6032	6028	6024	6020	6016	6012
	6087	6083	6079	6075	6071	6067	6063	6059	6055	6051	6047	6043	6039	6035	6031	6027	6023	6019	6015	6011
		6086	6082	6078	6074	6070	6066	6062	6058	6054	6050	6046	6042	6038	6034	6030	6026	6022	6018	6014
			6085	6081	6077	6073	6069	6065	6061	6057	6053	6049	6045	6041	6037	6033	6029	6025	6021	6017

通路	40	39	38	37	36	35	34	33	32	31	30	29	28	27	26	25	24	23	22	21	
固体庫#9																					
B1F																					
No.5レーン																					
通路																					

写真



固体庫内コンテナ配置表

一時保管日時	2020年1月14日(火)	備考 不燃物
運搬ID	6088	
コンテナ番号	2019TS-0020	
解体場所	3号機T/B	
現場サーベイ時線量	- mSv/h	
現場サーベイ時周辺線量	- mSv/h	
	- mSv/h	
	- mSv/h	
表面線量率	3.80 mSv/h	
重量	4.20 t	
配置場所	9-B1-5-19 -左上	

20	19	18	17	16	15	14	13	12	11	10	9	8	7	6	5	4	3	2	1	
6088	6084	6080	6076	6072	6068	6064	6060	6056	6052	6048	6044	6040	6036	6032	6028	6024	6020	6016	6012	6008
6087	6083	6079	6075	6071	6067	6063	6059	6055	6051	6047	6043	6039	6035	6031	6027	6023	6019	6015	6011	6007
	6086	6082	6078	6074	6070	6066	6062	6058	6054	6050	6046	6042	6038	6034	6030	6026	6022	6018	6014	6010
	6085	6081	6077	6073	6069	6065	6061	6057	6053	6049	6045	6041	6037	6033	6029	6025	6021	6017	6013	6009

通路	40	39	38	37	36	35	34	33	32	31	30	29	28	27	26	25	24	23	22	21	
固体庫#9 B1F No.51→																					
通路																					

写真



瓦 礫 類 ・ 伐 採 木 管 理 票

計上No. 6013210 - 0001

主 管 入 欄	保管希望日時	2020年1月16日		(木)	19:00	承認	審査	作成		
	作業件名	#1ガレキ撤去工事(N2タンク)								
	発生場所	旧事務本館 屋上					2020/1/14	2020/1/14		
	作業主管G	1号機建築グループ			監理員	TEL				
	元請会社				担当者	TEL				
メ モ	線量測定年月日	2020/1/11	測定者		測定器名	電離箱	管理番号	F1-ICWBL-140		
	No.	※カテゴリ			物 量	測定場所 雰囲気線量率	表面線量率	β・α 汚染の有無		
		①	②	③				β+γ 線量率		
	1	6m3コンテナ：S-3	B	10	D	A	4 m ³	0.06 mSv/h	0.3 mSv/h	無
	2	6m3コンテナ：S-4	B	10	D	A	4 m ³	0.08 mSv/h	0.2 mSv/h	無
3						m ³				
4						m ³				
5						m ³				
1) S-3 / S-4 内容物：コンクリートガラ類・瓦礫吸引配管資材 2) S-4 線量測定日：2020/1/13 測定者： 測定器管理番号 F1-ICWBL-90										

固体廃棄物管理G記入欄				受付
受 付 番 号				
高2020	—	01	—	0062
				2020/1/14
調整後保管日時		2020年1月16日		19:00
【保管時の指示事項等】				
不燃物				

線量測定内容				
測定日	2020年1月16日			
測定No.	氏名	測定器	管理番号	
1		DoseRAE2	PRM-1200	
2				
3				
4				

保管実績記入欄	No.	枝番	保管物名	測定場所 雰囲気線量率	表面線量率	β+γ 線量率	保管場所	保管日時	物 量	再利用 減容可	コンテナNo.	測定No.
	1	1	6m3コンテナ：S-3	0.01 mSv/h	0.09 mSv/h		固体庫9棟地下1階	2020/1/16 18:25	6 m ³		S-3	1
	2	1	6m3コンテナ：S-4	0.01 mSv/h	0.06 mSv/h		固体庫9棟地下1階	2020/1/16 18:32	6 m ³		S-4	1
									m ³			
									m ³			
									m ³			

*線量測定は保管場所があらかじめ決まっている伐採木等は省略する。再利用／減容が可能と推測される場合、再利用：RU、減容：VRと記載。固体庫保管時はコンテナNo.記載

メ モ	
--------	--

※カテゴリ	①	A 可燃物	01 紙・ウエス類	02 プラスチック・ホリ・ビニール類	03 木材類	04 可燃物その他	05 —
			06 —	07 —	08 —	09 —	10 —
	B 不燃物		01 金属ガラ	02 コンクリートガラ	03 機器類・制御盤類	04 土砂類	05 塩化ビニール類
			06 保温材	07 石綿含有物	08 ケーブル類	09 アスファルトガラ	10 不燃物その他
			11 フランジタンク本体	12 フランジタンク付属品	13 石綿含有物(はつり屑等)	14 —	15 —
②	C 難燃物		01 ゴム類	02 難燃シート類	03 ホース類	04 難燃物その他	05 —
			01 伐採木(幹・根)	02 伐採木(枝・葉)	03 —	04 —	05 —
③	D 伐採木		01 伐採木(幹・根)	02 伐採木(枝・葉)	03 —	04 —	05 —
			01 伐採木(幹・根)	02 伐採木(枝・葉)	03 —	04 —	05 —
④	状態		D:乾燥, W:湿気有	③ 履歴	A:「1F構内にあった物」、B:「工事のために持ち込まれた物」		

注1: 可燃・難燃物は原則として透明袋に収納すること。注2: 伐採木の積み上げ高さは固体廃棄物管理Gの指示に従うこと。(最大で5m以下とする。)
 注3: 飛散抑制等必要な措置を講じ運搬し、保管エリアに応じた飛散防止(養生、容器収納等)を施し保管すること。注4: 塩化ビニール類については可燃・難燃側に持込みのこと。
 注5: β汚染有の場合、表面線量率欄には「γ」のみの線量率を記載し、β+γ線量率欄に「β+γ」の線量率を記載すること。β汚染無の場合は、β+γ線量率の記載不要。
 注6: コンテナで持ち込む場合は、保管物名欄またはメモ欄にコンテナNo. を記載すること。

瓦 礫 類 ・ 伐 採 木 管 理 票

計上No. 6012320 - 0018

作業主管理G記入欄	保管希望日時	2020年1月16日		(木)	15:30		承認	審査	作成		
	作業件名	A,Bテント内瓦礫運搬業務									
	発生場所	A, Bテント									
	作業主管G	3号機建築グループ				監理員	TEL				
	元請会社					担当者	TEL				
	線量測定年月日	2020/1/16	測定者			測定器名	DoseRAE2線量計・遠隔測定監視装置		管理番号	PRM-1200	
	No.	保管物名		※カテゴリ		物 量	測定場所 雰囲気線量率	表面線量率	β・α 汚染の有無	β+γ 線量率	
	1	6m3コンテナ(2019SS-00123)		B	10	D	A	6 m ³	0.01 mSv/h	0.31 mSv/h	無
	2	6m3コンテナ(2019SS-00066)		B	10	D	A	6 m ³	0.01 mSv/h	0.36 mSv/h	無
	3							m ³			
4							m ³				
5							m ³				
メモ	内容物:不燃物										

固体廃棄物管理G記入欄				受付
受 付 番 号				
高2020	—	01	—	0082
				2020/1/15
調整後保管日時		2020年1月16日		15:30
【保管時の指示事項等】				

線量測定内容				
測定日	2020年1月16日			
測定No.	氏名	測定器	管理番号	
1		DoseRAE2	PRM-1200	
2				
3				
4				

保管実績記入欄	No.	枝番	保管物名	測定場所 雰囲気線量率	表面線量率	β+γ 線量率	保管場所	保管日時	物 量	再利用 減容可	コンテナNo.	測定No.
	1	1	6m3コンテナ(2019SS-00123)	0.01 mSv/h	0.31 mSv/h		固体庫9棟地下1階	2020/1/16 16:07	6 m ³		2019SS-00123	1
	2	1	6m3コンテナ(2019SS-00066)	0.01 mSv/h	0.36 mSv/h		固体庫9棟地下1階	2020/1/16 16:00	6 m ³		2019SS-00066	1
									m ³			
									m ³			
									m ³			

* 線量測定は保管場所があらかじめ決まっている伐採木等は省略する。再利用/減容が可能と推測される場合、再利用:RU、減容:VRと記載。固体庫保管時はコンテナNo.記載

メモ	
----	--

※カテゴリー	①	A	可燃物	01	紙・ウエス類		02	プラスチック・ホリ・ビニール類		03	木材類		04	可燃物その他		05	—	
				06	—		07	—		08	—		09	—		10	—	
		B	不燃物	01	金属ガラ		02	コンクリートガラ		03	機器類・制御盤類		04	土砂類		05	塩化ビニール類	
				06	保温材		07	石綿含有物		08	ケーブル類		09	アスファルトガラ		10	不燃物その他	
				11	フランジタンク本体		12	フランジタンク付属品		13	石綿含有物(はつり屑等)		14	—		15	—	
		C	難燃物	01	ゴム類		02	難燃シート類		03	ホース類		04	難燃物その他		05	—	
		D	伐採木	01	伐採木(幹・根)		02	伐採木(枝・葉)		03	—		04	—		05	—	
		②	状態	D:乾燥, W:湿気有		③	履歴	A:「1F構内にあった物」, B:「工事のために持ち込まれた物」										

注1:可燃・難燃物は原則として透明袋に収納すること。注2:伐採木の積み上げ高さは固体廃棄物管理Gの指示に従うこと。(最大で5m以下とする。)

注3:飛散抑制等必要な措置を講じ運搬し、保管エリアに応じた飛散防止(養生、容器収納等)を施し保管すること。注4:塩化ビニール類については可燃・難燃側に持込みのこと。

注5:β汚染有の場合、表面線量率欄には「γ」のみの線量率を記載し、β+γ線量率欄に「β+γ」の線量率を記載すること。β汚染無の場合は、β+γ線量率の記載不要。

注6:コンテナで持ち込む場合は、保管物名欄またはメモ欄にコンテナNo. を記載すること。

瓦 礫 類 ・ 伐 採 木 管 理 票

計上No. 6013211 - 0001

作業主 管 G 記 入 欄 メ モ	保管希望日時	2020年1月16日		(木)	18:00	承認	審査	作成		
	作業件名	2号機周辺建屋屋根面雨水対策								
	発生場所	2号機T/B下屋上								
	作業主管G	2号機建築グループ				監理員	TEL			
	元請会社					担当者	TEL			
	線量測定年月日	2020/1/15	測定者		測定器名	ICWBL	管理番号	F1-ICWBL-82		
	No.	※カテゴリ			物 量	測定場所 雰囲気線量率	表面線量率	$\beta \cdot \alpha$ 汚染の有無	$\beta + \gamma$ 線量率	
1	ルーフブロック(2019ZK-03001)	B	02	D	A	6 m ²	0.1 mSv/h	1.5 mSv/h	β 有	2.5 mSv/h
2						m ²				
3						m ²				
4						m ²				
5						m ²				
※ガレキJVにて夜間運搬調整済み										

固体廃棄物管理G記入欄				受付
受 付 番 号				
高2020	—	01	—	0084
				2020/1/15
調整後保管日時		2020年1月16日		18:00
【保管時の指示事項等】				
不燃物				

線量測定内容				
測定日	2020年1月16日			
測定No.	氏名	測定器	管理番号	
1		DoseRAE2	PRM-1200	
2				
3				
4				

保管 実績 記入 欄 メ モ	No.	枝 番	保 管 物 名	測定場所 雰囲気線量率	表面線量率	$\beta + \gamma$ 線量率	保管場所	保管日時	物 量	再利用 減容可	コンテナNo.	測定No.
	1	1	ルーフブロック(2019ZK-03001)	0.01 mSv/h	2.5 mSv/h		固体庫9棟地下1階	2020/1/16 19:04	6 m ²		2019ZK-03001	1
									m ²			
									m ²			
									m ²			
									m ²			

* 線量測定は保管場所があらかじめ決まっている伐採木等は省略する。再利用/減容が可能と推測される場合、再利用:RU、減容:VRと記載。固体庫保管時はコンテナNo.記載

メ モ	
--------	--

※カ テ ゴ リ	①	A	可 燃 物	01	紙・ウエス類	02	プラスチック・ポリ・ビニール類	03	木材類	04	可燃物その他	05	—
				06	—	07	—	08	—	09	—	10	—
		B	不 燃 物	01	金属ガラ	02	コンクリートガラ	03	機器類・制御盤類	04	土砂類	05	塩化ビニール類
				06	保温材	07	石綿含有物	08	ケーブル類	09	アスファルトガラ	10	不燃物その他
				11	フランジタンク本体	12	フランジタンク付属品	13	石綿含有物(はつり屑等)	14	—	15	—
		C	難燃物	01	ゴム類	02	難燃シート類	03	ホース類	04	難燃物その他	05	—
		D	伐採木	01	伐採木(幹・根)	02	伐採木(枝・葉)	03	—	04	—	05	—
		②	状 態	D:乾燥, W:湿気有	③	履歴	A:「1F構内にあった物」、B:「工事のために持ち込まれた物」						

注1:可燃・難燃物は原則として透明袋に収納すること。注2:伐採木の積み上げ高さは固体廃棄物管理Gの指示に従うこと。(最大で5m以下とする。)
 注3:飛散抑制等必要な措置を講じ運搬し、保管エリアに応じた飛散防止(養生、容器収納等)を施し保管すること。注4:塩化ビニール類については可燃・難燃側に持込みのこと。
 注5: β 汚染有の場合、表面線量率欄には「 γ 」のみの線量率を記載し、 $\beta + \gamma$ 線量率欄に「 $\beta + \gamma$ 」の線量率を記載すること。 β 汚染無の場合は、 $\beta + \gamma$ 線量率の記載不要。
 注6:コンテナで持ち込む場合は、保管物名欄またはメモ欄にコンテナNo. を記載すること。

瓦 礫 類 ・ 伐 採 木 管 理 票

計上No. 6013212 - 0006

作業主管理G記入欄	保管希望日時	2020年1月16日		(木)	18:30	承認	審査	作成		
	作業件名	1F-3号機Rw/B屋上部ガレキ撤去業務委託								
	発生場所	3号機Rw/B上部					2020/1/16	2020/1/16	2020/1/16	
	作業主管G	3号機建築グループ					監理員	TEL		
	元請会社						担当者	TEL		
	線量測定年月日	2020/1/14	測定者				測定器名	ICWBL	管理番号 F1-ICWBL-97	
	No.	※カテゴリ			物 量	測定場所 雰囲気線量率	表面線量率	$\beta \cdot \alpha$ 汚染の有無	$\beta + \gamma$ 線量率	
1	コンクリートガラ他(2019ZK-02480)	B	10	D	A	6 m ³	0.2 mSv/h	3.5 mSv/h	β 有	4.5 mSv/h
2						m ³				
3						m ³				
4						m ³				
5						m ³				

注: α 有、 $\beta \alpha$ 有の場合、 α 線量情報をここに記載のこと。

固体廃棄物管理G記入欄				受付
受付番号				
高2020	—	01	—	0086
				2020/1/16
調整後保管日時		2020年1月16日		18:30
【保管時の指示事項等】				

線量測定内容				
測定日	2020年1月16日			
測定No.	氏名	測定器	管理番号	
1		DoseRAE2	PRM-1200	
2				
3				
4				

保管実績記入欄	No.	枝番	保管物名	測定場所 雰囲気線量率	表面線量率	$\beta + \gamma$ 線量率	保管場所	保管日時	物 量	再利用 減容可	コンテナNo.	測定No.
	1	1	コンクリートガラ他(2019ZK-02480)	0.01 mSv/h	0.4 mSv/h		固体庫9棟地下1階	2020/1/16 19:08	6 m ³		2019ZK-02480	1
									m ³			
									m ³			
									m ³			
									m ³			

*線量測定は保管場所があらかじめ決まっている伐採木等は省略する。再利用/減容が可能と推測される場合、再利用:RU、減容:VRと記載。固体庫保管時はコンテナNo.記載

メモ欄	
-----	--

※カテゴリ	①	A	可燃物	01 紙・ウエス類	02 プラスチック・ポリ・ビニール類	03 木材類	04 可燃物その他	05	—
				06	—	08	—	10	—
		B	不燃物	01 金属ガラ	02 コンクリートガラ	03 機器類・制御盤類	04 土砂類	05	塩化ビニール類
				06 保温材	07 石綿含有物	08 ケーブル類	09 アスファルトガラ	10	不燃物その他
	②	状態	D:乾燥, W:湿気有	③	履歴	A:「1F構内にあった物」, B:「工事のために持ち込まれた物」			
							11 フランジタンク本体	12 フランジタンク付属品	13 石綿含有物(はつり屑等)
							01 ゴム類	02 難燃シート類	03 ホース類
							01 伐採木(幹・根)	02 伐採木(枝・葉)	03

注1:可燃・難燃物は原則として透明袋に収納すること。注2:伐採木の積み上げ高さは固体廃棄物管理Gの指示に従うこと。(最大で5m以下とする。)

注3:飛散抑制等必要な措置を講じ運搬し、保管エリアに応じた飛散防止(養生、容器収納等)を施し保管すること。注4:塩化ビニール類については可燃・難燃側に持込みのこと。

注5: β 汚染有の場合、表面線量率欄には「 γ 」のみの線量率を記載し、 $\beta + \gamma$ 線量率欄に「 $\beta + \gamma$ 」の線量率を記載すること。 β 汚染無の場合は、 $\beta + \gamma$ 線量率の記載不要。

注6:コンテナで持ち込む場合は、保管物名欄またはメモ欄にコンテナNo.を記載すること。

[illegible]

20	19	18	17	16	15	14	13	12	11	10	9	8	7	6	5	4	3	2	1		
6095	6088	6084	6080	6076	6072	6068	6059	6055	6049	6043	6037	6033	6028	6024	6020	6016	6008	6004	6001	上	左
6094	6087	6083	6079	6075	6071	6067	6058	6054	6048	6042	6036	6032	6027	6023	6019	6011	6007	6003	4869	下	左
6097	6093	6086	6082	6078	6074	6070	6066	6057	6051	6045	6039	6035	6031	6026	6022	6018	6010	6006	6002	上	右
6096	6092	6085	6081	6077	6073	6069	6060	6056	6050	6044	6038	6034	6029	6025	6021	6017	6009	6005	4871	下	右

[illegible]

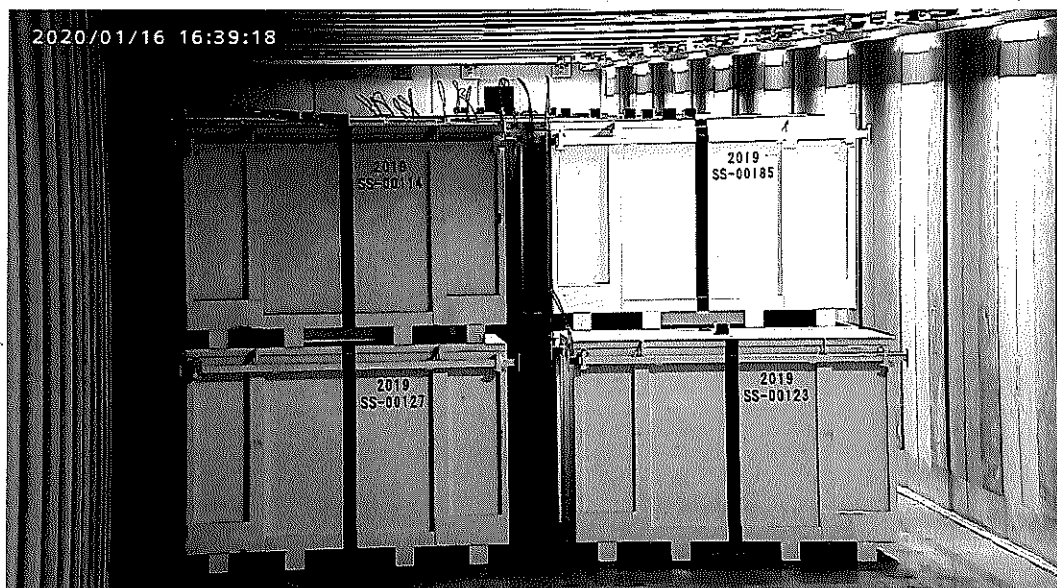
固体庫内コンテナ配置表

一時保管日時	2020年1月16日(木)	備考 不燃物
運搬ID	6096	
コンテナ番号	2019SS-00123	
解体場所	仮保管テント	
現場サーベイ時線量	- mSv/h	
現場サーベイ時周辺線量	- mSv/h	
	- mSv/h	
	- mSv/h	
表面線量率	0.31 mSv/h	
重量	6.90 t	
配置場所	9-B1-5-20 -右下	

20	19	18	17	16	15	14	13	12	11	10	9	8	7	6	5	4	3	2	1	
6095	6089	6084	6080	6076	6072	6068	6059	6055	6049	6043	6037	6033	6028	6024	6020	6016	6009	6004	6001	上
6094	6087	6083	6079	6075	6071	6067	6058	6054	6048	6042	6036	6032	6027	6023	6019	6011	6007	6003	4869	左
6097	6093	6086	6082	6078	6074	6070	6066	6057	6051	6045	6039	6035	6031	6026	6022	6018	6010	6006	6002	上
6096	6092	6065	6081	6077	6073	6069	6060	6056	6050	6044	6038	6034	6029	6025	6021	6017	6009	6005	4871	下

通路		40	39	38	37	36	35	34	33	32	31	30	29	28	27	26	25	24	23	22	21	
固体庫#5																					6099	上
B1F																					6098	下
NaSL-ン⇒																					6101	上
通路																					6100	下

写真



固体庫内コンテナ配置表

一時保管日時	2020年1月16日(木)	備考 不燃物
運搬ID	6097	
コンテナ番号	2019SS-00066	
解体場所	仮保管テント	
現場サーベイ時線量	- mSv/h	
現場サーベイ時周辺線量	- mSv/h	
	- mSv/h	
	- mSv/h	
表面線量率	0.36 mSv/h	
重量	6.90 t	
配置場所	9-B1-5-20 -右上	

20	19	18	17	16	15	14	13	12	11	10	9	8	7	6	5	4	3	2	1	
6095	6089	6084	6080	6076	6072	6068	6065	6055	6049	6043	6037	6033	6028	6024	6020	6016	6008	6004	6001	上
6094	6087	6083	6079	6075	6071	6067	6058	6054	6048	6042	6036	6032	6027	6023	6019	6011	6007	6003	4899	下
6097	6093	6086	6082	6078	6074	6070	6066	6057	6051	6045	6039	6035	6031	6026	6022	6018	6010	6006	6002	上
6096	6092	6085	6081	6077	6073	6069	6060	6056	6050	6044	6038	6034	6029	6025	6021	6017	6009	6005	4871	下

通路		40	39	38	37	36	35	34	33	32	31	30	29	28	27	26	25	24	23	22	21		
固体庫#9																						6099	上 下
B1F																						6098	
No.5レーン⇒																						6101	
																						6100	
通路																							

写真



固体庫内コンテナ配置表

一時保管日時	2020年1月16日(木)	備考 不燃物
運搬ID	6098	
コンテナ番号	S-3	
解体場所	1号機建屋	
現場サーベイ時線量	- mSv/h	
現場サーベイ時周辺線量	- mSv/h	
	- mSv/h	
	- mSv/h	
表面線量率	0.09 mSv/h	
重量	3.20 t	
配置場所	9-B1-5-21 -左下	

20	19	18	17	16	15	14	13	12	11	10	9	8	7	6	5	4	3	2	1	
6095	6088	6084	6080	6076	6072	6068	6059	6055	6049	6043	6037	6033	6028	6024	6020	6016	6008	6004	6001	上
6094	6087	6083	6079	6075	6071	6067	6058	6054	6048	6042	6036	6032	6027	6023	6019	6011	6007	6003	4899	下
6097	6093	6086	6082	6078	6074	6070	6066	6057	6051	6045	6039	6035	6031	6026	6022	6018	6010	6006	6002	上
6096	6092	6085	6081	6077	6073	6069	6060	6056	6050	6044	6038	6034	6029	6025	6021	6017	6009	6005	4871	下

通路		40	39	38	37	36	35	34	33	32	31	30	29	28	27	26	25	24	23	22	21		
固体庫#9																						6099	上
SIF																						6098	下
№5レーン→																						6101	上
																						6100	下
通路																							

写真



固体庫内コンテナ配置表

一時保管日時	2020年1月16日(木)	備考 不燃物
運搬ID	6099	
コンテナ番号	S-4	
解体場所	1号機建屋	
現場サーベイ時線量	- mSv/h	
現場サーベイ時周辺線量	- mSv/h	
	- mSv/h	
	- mSv/h	
表面線量率	0.06 mSv/h	
重量	2.90 t	
配置場所	9-B1-5-21 -左上	

20	19	18	17	16	15	14	13	12	11	10	9	8	7	6	5	4	3	2	1	
6095	6088	6084	6080	6076	6072	6068	6069	6055	6049	6043	6037	6033	6028	6024	6020	6016	6008	6004	6001	上
6094	6087	6083	6079	6075	6071	6067	6068	6054	6048	6042	6036	6032	6027	6023	6019	6011	6007	6003	4899	下
6097	6093	6086	6082	6078	6074	6070	6066	6057	6051	6045	6039	6035	6031	6025	6022	6018	6010	6006	6002	上
6096	6092	6085	6081	6077	6073	6069	6060	6056	6050	6044	6038	6034	6029	6025	6021	6017	6009	6005	4871	下

通路	40	39	38	37	36	35	34	33	32	31	30	29	28	27	26	25	24	23	22	21	
固体庫#9																				6099	上
B1F																				6090	下
NaSレーン⇒																				6101	上
																				6100	下
通路																					

写真



固体庫内コンテナ配置表

一時保管日時	2020年1月16日(木)	備考 不燃物
運搬ID	6100	
コンテナ番号	2019ZK-03001	
解体場所	2号機TB	
現場サーベイ時線量	- mSv/h	
現場サーベイ時周辺線量	- mSv/h	
	- mSv/h	
	- mSv/h	
表面線量率	2.50 mSv/h	
重量	4.00 t	
配置場所	9-B1-5-21 -右下	

20	19	18	17	16	15	14	13	12	11	10	9	8	7	6	5	4	3	2	1	
6095	6088	6084	6080	6076	6072	6068	6059	6055	6049	6043	6037	6033	6028	6024	6020	6016	6008	6004	6001	上
6094	6087	6083	6079	6075	6071	6067	6058	6054	6048	6042	6038	6032	6027	6023	6019	6011	6007	6003	4869	下
6097	6093	6086	6082	6078	6074	6070	6066	6057	6051	6045	6039	6035	6031	6026	6022	6018	6010	6006	6002	上
6096	6092	6085	6081	6077	6073	6069	6060	6056	6050	6044	6038	6034	6029	6025	6021	6017	6009	6005	4871	下

通路	40	39	38	37	36	35	34	33	32	31	30	29	28	27	26	25	24	23	22	21	
固体庫#9																					6099
B1F																					6093
No.51レーン⇒																					6101
通路																					6100

写真



固体庫内コンテナ配置表

一時保管日時	2020年1月16日(木)	備考 不燃物
運搬ID	6101	
コンテナ番号	2019ZK-02480	
解体場所	3号機Rw/B	
現場サーベイ時線量	- mSv/h	
現場サーベイ時周辺線量	- mSv/h	
	- mSv/h	
	- mSv/h	
表面線量率	0.40 mSv/h	
重量	3.40 t	
配置場所	9-B1-5-21 -右上	

20	19	18	17	16	15	14	13	12	11	10	9	8	7	6	5	4	3	2	1	
6095	6086	6084	6080	6076	6072	6068	6059	6055	6049	6043	6037	6033	6028	6024	6020	6016	6008	6004	6001	上
6094	6087	6083	6079	6075	6071	6067	6058	6054	6048	6042	6036	6032	6027	6023	6019	6011	6007	6003	4859	下
6097	6093	6088	6082	6078	6074	6070	6066	6057	6051	6045	6039	6035	6031	6026	6022	6018	6010	6006	6002	上
6096	6092	6085	6081	6077	6073	6069	6060	6056	6050	6044	6038	6034	6029	6025	6021	6017	6009	6005	4871	下

通路		40	39	38	37	36	35	34	33	32	31	30	29	28	27	26	25	24	23	22	21		
固体庫#9																						6096	上
B1F																						6099	下
No.5レーン⇒																						6101	上
																						6100	下
通路																							

写真



瓦 礫 類 ・ 伐 採 木 管 理 票

計上No. 6012320 - 0018

作業主管理G記入欄	保管希望日時	2020年1月17日		(金)	15:30	承認	審査	作成		
	作業件名	A,Bテント内瓦礫運搬業務								
	発生場所	A, Bテント					2020/1/15	2020/1/15	2020/1/15	
	作業主管G	3号機建築グループ			監理員		TEL			
	元請会社				担当者		TEL			
	線量測定年月日	2020/1/17	測定者		測定器名	DoseRAE2線量計・遠隔測定監視装置	管理番号	PRM-1200		
	No.	保管物名	※カテゴリ			物 量	測定場所 雰囲気線量率	表面線量率	$\beta \cdot \alpha$ 汚染の有無	$\beta + \gamma$ 線量率
	1	6m3コンテナ(2019SS-00124)	B	10	D	A	6 m ³	0.01 mSv/h	0.22 mSv/h	無
2	6m3コンテナ(2019SS-00061)	B	10	D	A	6 m ³	0.01 mSv/h	0.29 mSv/h	無	
3						m ³				
4						m ³				
5						m ³				
メモ	内容物:不燃物									

固体廃棄物管理G記入欄				受付
受 付 番 号				
高2020	—	01	—	0083
				2020/1/15
調整後保管日時		2020年1月17日		15:30
【保管時の指示事項等】				

線量測定内容			
測定日	2020年1月17日		
測定No.	氏名	測定器	管理番号
1		DoseRAE2	PRM-1200
2			
3			
4			

保管実績記入欄	No.	枝番	保管物名	測定場所 雰囲気線量率	表面線量率	$\beta + \gamma$ 線量率	保管場所	保管日時	物 量	再利用 減容可	コンテナNo.	測定No.
	1	1	6m3コンテナ(2019SS-00124)	0.01 mSv/h	0.22 mSv/h		固体庫9棟地下1階	2020/1/17 15:58	6 m ³		2019SS-00124	1
	2	1	6m3コンテナ(2019SS-00061)	0.01 mSv/h	0.29 mSv/h		固体庫9棟地下1階	2020/1/17 15:50	6 m ³		2019SS-00061	1
									m ³			
									m ³			
									m ³			

* 線量測定は保管場所があらかじめ決まっている伐採木等は省略する。 再利用/減容が可能と推測される場合、再利用:RU、減容:VRと記載。固体庫保管時はコンテナNo.記載

メモ	
----	--

※カテゴリー	①	A	可燃物	01	紙・ウエス類	02	プラスチック・ホリ・ビニール類	03	木材類	04	可燃物その他	05	—
				06	—	07	—	08	—	09	—	10	—
		B	不燃物	01	金属ガラ	02	コンクリートガラ	03	機器類・制御盤類	04	土砂類	05	塩化ビニール類
				06	保温材	07	石綿含有物	08	ケーブル類	09	アスファルトガラ	10	不燃物その他
				11	フランジタンク本体	12	フランジタンク付属品	13	石綿含有物(はつり屑等)	14	—	15	—
		C	難燃物	01	ゴム類	02	難燃シート類	03	ホース類	04	難燃物その他	05	—
				D	伐採木	01	伐採木(幹・根)	02	伐採木(枝・葉)	03	—	04	—
		②	状態			D:乾燥, W:湿気有	③	履歴	A:「1F構内にあった物」, B:「工事のために持ち込まれた物」				

注1:可燃・難燃物は原則として透明袋に収納すること。 注2:伐採木の積み上げ高さは固体廃棄物管理Gの指示に従うこと。(最大で5m以下とする。)
 注3:飛散抑制等必要な措置を講じ運搬し、保管エリアに応じた飛散防止(養生、容器収納等)を施し保管すること。 注4:塩化ビニール類については可燃・難燃側に持込みのこと。
 注5: β 汚染有の場合、表面線量率欄には「 γ 」のみの線量率を記載し、 $\beta + \gamma$ 線量率欄に「 $\beta + \gamma$ 」の線量率を記載すること。 β 汚染無の場合は、 $\beta + \gamma$ 線量率の記載不要。
 注6:コンテナで持ち込む場合は、保管物名欄またはメモ欄にコンテナNo. を記載すること。

瓦 礫 類 ・ 伐 採 木 管 理 票

計上No. 6013213 - 0002

作業主管理G記入欄	保管希望日時	2020年1月17日		(金)	18:00	承認	審査	作成			
	作業件名	3号機T/B屋上部雨水対策工事									
	発生場所	3号機TB建屋屋上(GI-25)					2020/1/16	2020/1/16	2020/1/16		
	作業主管G	建築水対策グループ			監理員		TEL				
	元請会社				担当者		TEL				
	線量測定年月日	2020/1/16	測定者		測定器名	ICW	管理番号	F1-ICW-282			
	No.	※カテゴリ			物 量	測定場所 雰囲気線量率	表面線量率	β・α 汚染の有無	β + γ 線量率		
	1	不燃・その他(6m3コンテナTS-0021)	B	10	D	A	3.5 m ³	0.05 mSv/h	4 mSv/h	β有	4.01 mSv/h
	2	不燃・その他(6m3コンテナTS-0022)	B	10	D	A	3.5 m ³	0.05 mSv/h	6 mSv/h	β有	6.01 mSv/h
	3	不燃・その他(6m3コンテナTS-0023)	B	10	D	A	3.5 m ³	0.05 mSv/h	5 mSv/h	β有	5.01 mSv/h
4	不燃・その他(6m3コンテナTS-0024)	B	10	D	A	3.5 m ³	0.05 mSv/h	5.5 mSv/h	β有	5.51 mSv/h	
5						m ³					
注: α有、β α有の場合、α線量情報をここに記載のこと。											

固体廃棄物管理G記入欄				受付
受 付 番 号				
高2020	—	01	—	0089
				2020/1/17
調整後保管日時		2020年1月17日		18:00
【保管時の指示事項等】				
不燃物				

線量測定内容			
測定日	2020年1月17日		
測定No.	氏名	測定器	管理番号
1		DoseRAE2	PRM-1200
2			
3			
4			

保管実績記入欄	No.	枝番	保管物名	測定場所 雰囲気線量率	表面線量率	β + γ 線量率	保管場所	保管日時	物 量	再利用 減容可	コンテナNo.	測定No.
	1	1	不燃・その他(6m3コンテナTS-0021)	0.01 mSv/h	3.4 mSv/h		固体庫9棟地下1階	2020/1/17 18:55	6 m ³		TS-0021	1
	2	1	不燃・その他(6m3コンテナTS-0022)	0.01 mSv/h	5.1 mSv/h		固体庫9棟地下1階	2020/1/17 18:50	6 m ³		TS-0022	1
	3	1	不燃・その他(6m3コンテナTS-0023)	0.01 mSv/h	2.2 mSv/h		固体庫9棟地下1階	2020/1/17 18:28	6 m ³		TS-0023	1
	4	1	不燃・その他(6m3コンテナTS-0024)	0.01 mSv/h	2.6 mSv/h		固体庫9棟地下1階	2020/1/17 18:34	6 m ³		TS-0024	1
									m ³			

* 線量測定は保管場所があらかじめ決まっている伐採木等は省略する。再利用／減容が可能と推測される場合、再利用:RU、減容:VRと記載。固体庫保管時はコンテナNo.記載

メモ欄	
-----	--

※カテゴリ	①	A	可燃物	01	紙・ウエス類	02	プラスチック・ホリ・ビニール類	03	木材類	04	可燃物その他	05	—
				06	—	07	—	08	—	09	—	10	—
		B	不燃物	01	金属ガラ	02	コンクリートガラ	03	機器類・制御盤類	04	土砂類	05	塩化ビニール類
				06	保温材	07	石綿含有物	08	ケーブル類	09	アスファルトガラ	10	不燃物その他
				11	フランジタンク本体	12	フランジタンク付属品	13	石綿含有物(はつり屑等)	14	—	15	—
		C	難燃物	01	ゴム類	02	難燃シート類	03	ホース類	04	難燃物その他	05	—
				D	伐採木	01	伐採木(幹・根)	02	伐採木(枝・葉)	03	—	04	—
		②	状態			D:乾燥, W:湿気有	③	履歴	A:「1F構内にあった物」, B:「工事のために持ち込まれた物」				

注1: 可燃・難燃物は原則として透明袋に収納すること。注2: 伐採木の積み上げ高さは固体廃棄物管理Gの指示に従うこと。(最大で5m以下とする。)
 注3: 飛散抑制等必要な措置を講じ運搬し、保管エリアに応じた飛散防止(養生、容器収納等)を施し保管すること。注4: 塩化ビニール類については可燃・難燃側に持込みのこと。
 注5: β汚染有の場合、表面線量率欄には「γ」のみの線量率を記載し、β + γ線量率欄に「β + γ」の線量率を記載すること。β汚染無の場合は、β + γ線量率の記載不要。
 注6: コンテナで持ち込む場合は、保管物名欄またはメモ欄にコンテナNo. を記載すること。

2020年1月17日(金) 固体庫内コンテナ総括表

[illegible]

20	19	18	17	16	15	14	13	12	11	10	9	8	7	6	5	4	3	2	1		
6095	6088	6084	6080	6076	6072	6068	6059	6055	6049	6043	6037	6033	6028	6024	6020	6016	6008	6004	6001	上	左
6094	6087	6083	6079	6075	6071	6067	6058	6054	6048	6042	6036	6032	6027	6023	6019	6011	6007	6003	4869	下	
6097	6093	6086	6082	6078	6074	6070	6066	6057	6051	6045	6039	6035	6031	6026	6022	6018	6010	6006	6002	上	右
6096	6092	6085	6081	6077	6073	6069	6060	6056	6050	6044	6038	6034	6029	6025	6021	6017	6009	6005	4871	下	

通路																																										
																					40	39	38	37	36	35	34	33	32	31	30	29	28	27	26	25	24	23	22	21		
固体庫#9 B1F No.5レーン⇒																																						6107	6103	6099	上	
																																						6106	6102	6098	下	
																																							6105	6101	上	
																																								6104	6100	下
通路																																										

固体庫内コンテナ配置表

一時保管日時	2020年1月17日(金)	備考 不燃物
運搬ID	6102	
コンテナ番号	2019SS-00124	
解体場所	仮保管テント	
現場サーベイ時線量	- mSv/h	
現場サーベイ時周辺線量	- mSv/h	
	- mSv/h	
	- mSv/h	
表面線量率	0.22 mSv/h	
重量	6.90 t	
配置場所	9-B1-5-22 -左下	

20	19	18	17	16	15	14	13	12	11	10	9	8	7	6	5	4	3	2	1	
6085	6088	6084	6080	6076	6072	6068	6069	6066	6043	6037	6033	6028	6024	6020	6016	6008	6004	6001	上	
6094	6087	6083	6079	6075	6071	6067	6068	6054	6048	6042	6036	6032	6027	6023	6019	6011	6007	6003	4889	
6097	6093	6086	6082	6078	6074	6070	6066	6057	6051	6044	6038	6031	6026	6022	6018	6010	6006	6002	下	
6098	6092	6085	6081	6077	6073	6069	6066	6058	6050	6045	6038	6034	6029	6025	6021	6017	6009	6005	4871	

通路	40	39	38	37	36	35	34	33	32	31	30	29	28	27	26	25	24	23	22	21	
固体庫#9																		6107	6100	6099	上
B1F																		6106	6102	6098	下
No.5レーン→																		6105		6101	奇
																		6104	6100		下
通路																					

写真



固体庫内コンテナ配置表

一時保管日時	2020年1月17日(金)	
運搬ID	6103	備考 不燃物
コンテナ番号	2019SS-00061	
解体場所	仮保管テント	
現場サーベイ時線量	- mSv/h	
現場サーベイ時周辺線量	- mSv/h	
	- mSv/h	
	- mSv/h	
表面線量率	0.29 mSv/h	
重量	6.90 t	
配置場所	9-B1-5-22 -左上	

20	19	18	17	16	15	14	13	12	11	10	9	8	7	6	5	4	3	2	1	
5085	6088	5084	6080	6076	6072	6068	6059	6055	6049	6043	6037	6033	6028	6024	6020	6016	6008	6004	6001	上
6084	6087	6083	6079	6075	6071	6067	6058	6054	6048	6042	6036	6032	6027	6023	6019	6011	6007	5003	4889	下
6087	6093	6086	6082	6078	6074	6070	6056	6050	6051	6044	6039	6035	6031	6026	6022	6018	6010	6006	6002	下
6086	6092	6085	6081	6077	6073	6069	6060	6056	6050	6045	6038	6034	6029	6025	6021	6017	6009	6005	4871	下

道路		40	39	38	37	36	35	34	33	32	31	30	29	28	27	26	25	24	23	22	21	
図体座#9 B1F No.5レーン→																			6107	6108	6099	上
																			6106	6102	6098	下
																				6105	6101	右
																				6104	6100	下
道路																						

写真



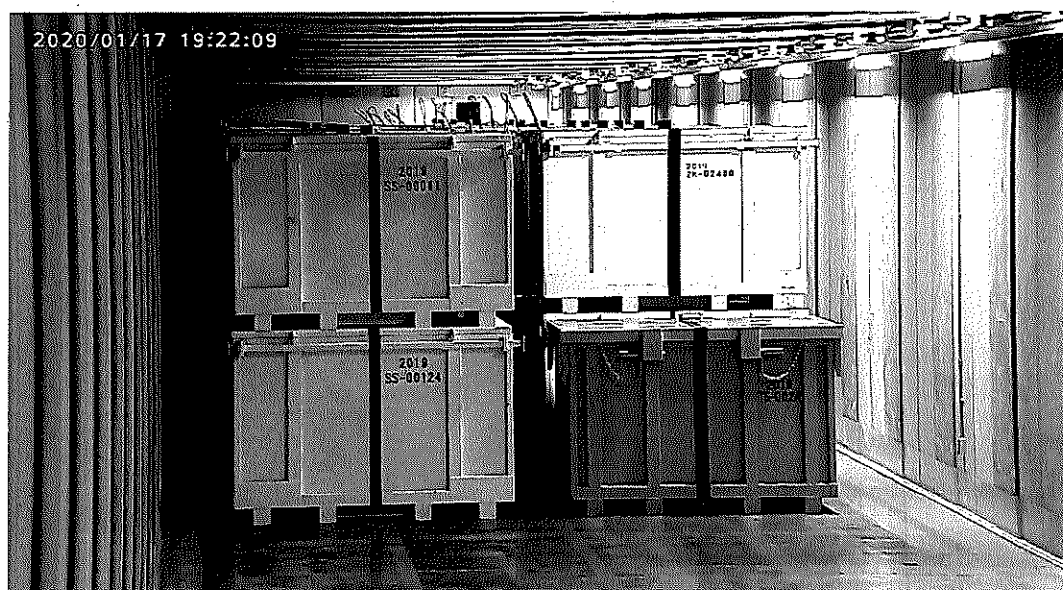
固体庫内コンテナ配置表

一時保管日時	2020年1月17日(金)	備考 不燃物
運搬ID	6104	
コンテナ番号	2019TS-0024	
解体場所	3号機TB	
現場サーベイ時線量	- mSv/h	
現場サーベイ時周辺線量	- mSv/h	
	- mSv/h	
	- mSv/h	
表面線量率	2.60 mSv/h	
重量	4.10 t	
配置場所	9-B1-5-22 -右下	

20	19	18	17	16	15	14	13	12	11	10	9	8	7	6	5	4	3	2	1	
6095	6088	6084	6080	6076	6072	6068	6059	6055	6049	6043	6037	6033	6028	6024	6020	6016	6008	6004	6001	上发
6094	6087	6083	6079	6075	6071	6067	6058	6054	6048	6042	6036	6032	6027	6023	6019	6011	6007	6003	6000	上发
6097	6093	6086	6082	6078	6074	6070	6066	6057	6051	6045	6039	6035	6031	6026	6022	6018	6010	6006	6002	下
6096	6092	6085	6081	6077	6073	6069	6060	6056	6050	6044	6038	6034	6029	6025	6021	6017	6009	6005	4871	下

[illegible]

写真



固体庫内コンテナ配置表

一時保管日時	2020年1月17日(金)	備考 不燃物
運搬ID	6105	
コンテナ番号	2019TS-0023	
解体場所	3号機TB	
現場サーベイ時線量	- mSv/h	
現場サーベイ時周辺線量	- mSv/h	
	- mSv/h	
	- mSv/h	
表面線量率	2.20 mSv/h	
重量	4.10 t	
配置場所	9-B1-5-22 -右上	

20	19	18	17	16	5	14	13	12	11	10	9	8	7	6	5	4	3	2	1		
6095	6088	6084	6080	6076	6072	6068	6058	6055	6049	6043	6037	6033	6028	6024	6020	6016	6008	6004	6001	上	上
6094	6087	6083	6079	6075	6071	6067	6058	6054	6048	6042	6036	6032	6027	6023	6019	6011	6007	6003	4669	上	上
6097	6085	6086	6082	6078	6074	6070	6065	6057	6051	6045	6039	6035	6031	6026	6022	6018	6010	6006	6002	上	上
6096	6092	6085	6081	6077	6073	6069	6060	6056	6050	6044	6038	6034	6029	6025	6021	6017	6009	6005	4671	上	上

[illegible]

写真

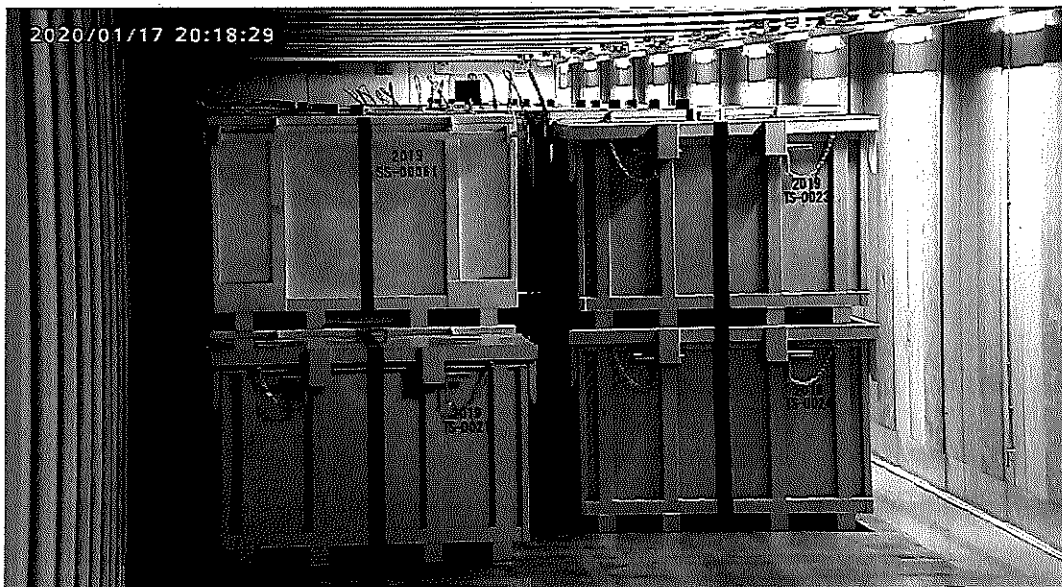


固体庫内コンテナ配置表

一時保管日時	2020年1月17日(金)	備考 不燃物
運搬ID	6106	
コンテナ番号	2019TS-0021	
解体場所	3号機TB	
現場サーベイ時線量	- mSv/h	
現場サーベイ時周辺線量	- mSv/h	
	- mSv/h	
	- mSv/h	
表面線量率	3.40 mSv/h	
重量	4.50 t	
配置場所	9-B1-5-23 -左下	

[illegible][illegible]

写真



固体庫内コンテナ配置表

一時保管日時	2020年1月17日(金)	
運搬ID	6107	備考 不燃物
コンテナ番号	2019TS-0022	
解体場所	3号機TB	
現場サーベイ時線量	- mSv/h	
現場サーベイ時周辺線量	- mSv/h	
	- mSv/h	
	- mSv/h	
表面線量率	5.10 mSv/h	
重量	4.70 t	
配置場所	9-B1-5-23 -左上	

20	19	18	17	16	5	14	13	12	11	10	9	8	7	6	5	4	3	2	1		
6095	6088	6084	6080	6078	6072	6068	6059	6055	6049	6043	6037	6033	6028	6024	6020	6016	6008	6004	6001	上	下
6094	6087	6083	6079	6075	6071	6067	6058	6054	6048	6042	6036	6032	6027	6023	6019	6011	6007	6003	4869		
6097	6093	6086	6082	6078	6074	6070	6066	6057	6051	6045	6039	6035	6031	6028	6022	6018	6010	6006	6002	上	下
6096	6092	6085	6081	6077	6073	6069	6060	6056	6050	6044	6038	6034	6029	6025	6021	6017	6009	6005	4871		

道路	40	39	38	37	36	35	34	33	32	31	30	29	28	27	26	25	24	23	22	21	
図体座#9																		6107	6103	6098	上
B1F																		6106	6102	6099	下
No.5レーン⇒																					
																			6105	6101	上
																			6104	6100	下
道路																					

写真



瓦 礫 類 ・ 伐 採 木 管 理 票

計上No. 6012604 - 0022

作 業 主 管 入 欄 メ モ	保管希望日時	2020年1月20日		(月)	20:00	承認	審査	作成	
	作業件名	1F1 PCV内部調査(B3)							
	発生場所	GJ-22(1号機 R/B)							
	作業主管G	燃料調査グループ			監理員	TEL			
	元請会社				担当者	TEL			
G	線量測定年月日	2020/1/10	測定者		測定器名	電離箱	管理番号	F1-ICBL-111	
記 入 欄 メ モ	No.	※カテゴリ			物 量	測定場所 雰囲気線量率	表面線量率	β・α 汚染の有無	β + γ 線量率
		①	②	③					
	1	可燃物(紙・ウエス類)	A 01	D B	1 m ³	0.01 mSv/h	4 mSv/h	β 有	8 mSv/h
	2	可燃物(プラスチック・ポリ・ビニール類)	A 02	D B	2 m ³	0.01 mSv/h	1.5 mSv/h	β 有	4 mSv/h
	3	不燃物(不燃物その他)	B 10	D B	1 m ³	0.01 mSv/h	0.8 mSv/h	β 有	1.5 mSv/h
	4	難燃物(難燃物その他)	C 04	D B	1 m ³	0.01 mSv/h	1 mSv/h	β 有	3 mSv/h
5	難燃物(ゴム類)	C 01	D B	1 m ³	0.01 mSv/h	0.7 mSv/h	β 有	2 mSv/h	
メ モ	コンテナ番号: FU-00189								

固体廃棄物管理G記入欄				受付
受 付 番 号				
高2020	—	01	—	0087
				2020/1/16
調整後保管日時		2020年1月20日		20:00
【保管時の指示事項等】				
可燃・不燃・難燃物				

線量測定内容			
測定日	2020年1月20日		
測定No.	氏名	測定器	管理番号
1		DoseRAE2	PRM-1200
2			
3			
4			

保 管 実 績 記 入 欄 メ モ	No.	枝 番	保 管 物 名	測定場所 雰囲気線量率	表面線量率	β + γ 線量率	保管場所	保管日時	物 量	再利用 減容可	コンテナNo.	測定No.
	1	1	6m3コンテナ(2019FU-00189)	0.01 mSv/h	1 mSv/h		固体庫7, 8棟	2020/1/20 16:12	6 m ³		2019FU-00189	1
									m ³			
									m ³			
									m ³			
* 線量測定は保管場所があらかじめ決まっている伐採木等は省略する。 再利用/減容が可能と推測される場合、再利用:RU、減容:VRと記載。固体庫保管時はコンテナNo.記載												
メ モ	保管物は全て6m3コンテナ(2019FU-00189)に収納した。											

※カ テ ゴ リ	①	A	可 燃 物	01	紙・ウエス類	02	プラスチック・ポリ・ビニール類	03	木材類	04	可燃物その他	05	—
				06	—	07	—	08	—	09	—	10	—
		B	不 燃 物	01	金属ガラ	02	コンクリートガラ	03	機器類・制御盤類	04	土砂類	05	塩化ビニール類
				06	保温材	07	石綿含有物	08	ケーブル類	09	アスファルトガラ	10	不燃物その他
				11	フランジタンク本体	12	フランジタンク付属品	13	石綿含有物(はつり屑等)	14	—	15	—
		C	難燃物	01	ゴム類	02	難燃シート類	03	ホース類	04	難燃物その他	05	—
		D	伐採木	01	伐採木(幹・根)	02	伐採木(枝・葉)	03	—	04	—	05	—
		②	状 態	D:乾燥, W:湿気有		③	履 歴	A:「1F構内にあった物」, B:「工事のために持ち込まれた物」					

注1: 可燃・難燃物は原則として透明袋に収納すること。 注2: 伐採木の積み上げ高さは固体廃棄物管理Gの指示に従うこと。(最大で5m以下とする。)

注3: 飛散抑制等必要な措置を講じ運搬し、保管エリアに応じた飛散防止(養生、容器収納等)を施し保管すること。 注4: 塩化ビニール類については可燃・難燃側に持込みのこと。

注5: β汚染有の場合、表面線量率欄には「γ」のみの線量率を記載し、β + γ線量率欄に「β + γ」の線量率を記載すること。β汚染無の場合は、β + γ線量率の記載不要。

注6: コンテナで持ち込む場合は、保管物名欄またはメモ欄にコンテナNo. を記載すること。

瓦 礫 類 ・ 伐 採 木 管 理 票

計上No. 6012604 - 0022

作 業 主 管 G 記 入 欄 メ モ	保管希望日時	2020年1月20日		(月)	20:00	承認	審査	作成			
	作業件名	1F1 PCV内部調査(B3)									
	発生場所	GJ-22(1号機 R/B)					2020/1/14	2020/1/14	2020/1/14		
	作業主管G	燃料調査グループ			監理員		TEL				
	元請会社				担当者		TEL				
	線量測定年月日	2020/1/10	測定者		測定器名	電離箱	管理番号	FI-ICBL-111			
	No.	※カテゴリ			物 量	測定場所 雰囲気線量率	表面線量率	β・α 汚染の有無	β+γ 線量率		
		①	②	③							
	1	可燃物(紙・ウエス類)	A	01	D	B	1 m ³	0.01 mSv/h	4 mSv/h	β有	10 mSv/h
	2	可燃物(プラスチック・ポリ・ビニール類)	A	02	D	B	2 m ³	0.01 mSv/h	1.5 mSv/h	β有	4 mSv/h
	3	不燃物(不燃物その他)	B	10	D	B	2 m ³	0.01 mSv/h	0.8 mSv/h	β有	2 mSv/h
	4	難燃物(難燃物その他)	C	04	D	B	1 m ³	0.01 mSv/h	1 mSv/h	β有	4 mSv/h
	5						m ³				
	コンテナ番号: FU-00150										

固体廃棄物管理G記入欄				受付
受 付 番 号				
高2020	—	01	—	0088
				2020/1/16
調整後保管日時		2020年1月20日		20:00
【保管時の指示事項等】				
可燃・不燃・難燃物				

線量測定内容				
測定日	2020年1月20日			
測定No.	氏名	測定器	管理番号	
1		DospRAE2	PRM-1200	
2				
3				
4				

保管 実績 記入 欄	No.	枝 番	保 管 物 名	測定場所 雰囲気線量率	表面線量率	β+γ 線量率	保管場所	保管日時	物 量	再利用 減容可	コンテナNo.	測定No.
	1	1	6m3コンテナ(2018FU-00150)	0.01 mSv/h	0.14 mSv/h		固体庫7, 8棟	2020/1/20 16:05	6 m ³		2018FU-00150	1
									m ³			
									m ³			
									m ³			
									m ³			

*線量測定は保管場所があらかじめ決まっている伐採木等は省略する。再利用/減容が可能と推測される場合、再利用:RU、減容:VRと記載。固体庫保管時はコンテナNo.記載

メ
モ
保管物は6m3コンテナ(2018FU-00150)に全て収納した。

※カ テ ゴ リ	①	A	可 燃 物	01	紙・ウエス類	02	プラスチック・ポリ・ビニール類	03	木材類	04	可燃物その他	05	—
				06	—	07	—	08	—	09	—	10	—
		B	不 燃 物	01	金属ガラ	02	コンクリートガラ	03	機器類・制御盤類	04	土砂類	05	塩化ビニール類
				06	保温材	07	石綿含有物	08	ケーブル類	09	アスファルトガラ	10	不燃物その他
				11	フランジタンク本体	12	フランジタンク付属品	13	石綿含有物(はつり屑等)	14	—	15	—
		C	難燃物	01	ゴム類	02	難燃シート類	03	ホース類	04	難燃物その他	05	—
		D	伐採木	01	伐採木(幹・根)	02	伐採木(枝・葉)	03	—	04	—	05	—
		②	状 態	D:乾燥, W:湿気有		③	履 歴	A:「1F構内にあった物」, B:「工事のために持ち込まれた物」					

注1:可燃・難燃物は原則として透明袋に収納すること。注2:伐採木の積み上げ高さは固体廃棄物管理Gの指示に従うこと。(最大で5m以下とする。)
 注3:飛散抑制等必要な措置を講じ運搬し、保管エリアに応じた飛散防止(養生、容器収納等)を施し保管すること。注4:塩化ビニール類については可燃・難燃側に持込みのこと。
 注5:β汚染有の場合、表面線量率欄には「γ」のみの線量率を記載し、β+γ線量率欄に「β+γ」の線量率を記載すること。β汚染無の場合は、β+γ線量率の記載不要。
 注6:コンテナで持ち込む場合は、保管物名欄またはメモ欄にコンテナNo. を記載すること。

2020年1月20日(月) 固体庫内コンテナ総括表

[illegible]

20	19	18	17	16	15	14	13	12	11	10	9	8	7	6	5	4	3	2	1
5198	5187	5159	5121	2258	2218	2216	2214	2191	2189	2187	2182	2180	2171	2169	2149	2147	2143	2241	
5197	5171	5158	5120																
5200	5189	5170	5157	2256	2217	2215	2213	2190	2188	2186	2181	2172	2170	2168	2148	2146	2142	2140	2139
5199	5188	5169	5139																

上下左右

[illegible]

固体庫内コンテナ配置表

一時保管日時	2020年1月20日(月)	
運搬ID	6108	備考 可燃物
コンテナ番号	2019FU-00189	
解体場所	1号機R/B	
現場サーベイ時線量	- mSv/h	
現場サーベイ時周辺線量	- mSv/h	
	- mSv/h	
	- mSv/h	
表面線量率	1.00 mSv/h	
重量	1.90 t	
配置場所	8-B2-1-28 -左下	

[illegible][illegible]

写真



固体庫内コンテナ配置表

一時保管日時	2020年1月20日(月)	備考 可燃物
運搬ID	6109	
コンテナ番号	2018FU-00150	
解体場所	1号機R/B	
現場サーベイ時線量	- mSv/h	
現場サーベイ時周辺線量	- mSv/h	
	- mSv/h	
	- mSv/h	
表面線量率	0.14 mSv/h	
重量	2.30 t	
配置場所	8-B2-1-28 -左上	

[illegible]

道路		40	39	38	37	36	35	34	33	32	31	30	29	28	27	26	25	24	23	22	21	
固体庫中 B2F No1レーン→														5105	5052	5024	5019	5013	5011	5219	5208	上
														5103	5027	5023	5018	5013	5003	5211	5205	下
															5055	5025	5022	5017	5340	5273	5210	上
															5053	5025	5021	5016	5339	5254	5209	下
道路																						

写真



瓦 礫 類 ・ 伐 採 木 管 理 票

計上No. 6013213 - 0002

作 業 主 管 G 記 入 欄 メ モ	保管希望日時	2020年1月20日		(月)	18:00	承認	審査	作成			
	作業件名	3号機T/B屋上部雨水対策工事									
	発生場所	3号機TB建屋屋上(GI-25)					2020/1/20	2020/1/20	2020/1/20		
	作業主管G	建築水対策グループ			監理員		TEL				
	元請会社				担当者		TEL				
	線量測定年月日	2020/1/16	測定者		測定器名	ICW	管理番号	F1-ICW-282			
	No.	※カテゴリ			物 量	測定場所 雰囲気線量率	表面線量率	β・α 汚染の有無	β + γ 線量率		
	1	不燃・その他(6m3コンテナTS-0025)	B	10	D	A	3.5 m ³	0.05 mSv/h	3 mSv/h	β有	3.01 mSv/h
	2	不燃・その他(6m3コンテナTS-0026)	B	10	D	A	3.5 m ³	0.05 mSv/h	4 mSv/h	β有	4.01 mSv/h
	3						m ³				
	4						m ³				
	5						m ³				
	注: α有、β α有の場合、α線量情報をここに記載のこと。										

固体廃棄物管理G記入欄				受付
受 付 番 号				
高2020	—	01	—	0099
				2020/1/20
調整後保管日時		2020年1月20日		18:00
【保管時の指示事項等】				
不燃物				

線量測定内容				
測定日	2020年1月20日			
測定No.	氏名	測定器	管理番号	
1		DoseRAE2	PRM-1200	
2				
3				
4				

保管 実績 記入 欄 メ モ	No.	枝 番	保 管 物 名	測定場所 雰囲気線量率	表面線量率	β + γ 線量率	保管場所	保管日時	物 量	再利用 減容可	コンテナNo.	測定No.
	1	1	不燃・その他(6m3コンテナTS-0025)	0.01 mSv/h	3 mSv/h		固体庫9棟地下1階	2020/1/20 18:33	6 m ³		TS-0025	1
	2	1	不燃・その他(6m3コンテナTS-0026)	0.01 mSv/h	1.1 mSv/h		固体庫9棟地下1階	2020/1/20 18:28	6 m ³		TS-0026	1
									m ³			
									m ³			
									m ³			

* 線量測定は保管場所があらかじめ決まっている伐採木等は省略する。再利用/減容が可能と推測される場合、再利用:RU、減容:VRと記載。固体庫保管時はコンテナNo.記載

メ モ	
--------	--

※カ テ ゴ リ	①	A	可 燃 物	01	紙・ウエス類	02	プラスチック・ホリ・ビニール類	03	木材類	04	可燃物その他	05	—
				06	—	07	—	08	—	09	—	10	—
		B	不 燃 物	01	金属ガラ	02	コンクリートガラ	03	機器類・制御盤類	04	土砂類	05	塩化ビニール類
				06	保温材	07	石綿含有物	08	ケーブル類	09	アスファルトガラ	10	不燃物その他
				11	フランジタンク本体	12	フランジタンク付属品	13	石綿含有物(はつり屑等)	14	—	15	—
		C	難燃物	01	ゴム類	02	難燃シート類	03	ホース類	04	難燃物その他	05	—
				01	伐採木(幹・根)	02	伐採木(枝・葉)	03	—	04	—	05	—
	②	状 態	D:乾燥, W:湿気有	③	履 歴	A:「1F構内にあった物」、B:「工事のために持ち込まれた物」							

注1: 可燃・難燃物は原則として透明袋に収納すること。注2: 伐採木の積み上げ高さは固体廃棄物管理Gの指示に従うこと。(最大で5m以下とする。)
 注3: 飛散抑制等必要な措置を講じ運搬し、保管エリアに応じた飛散防止(養生、容器収納等)を施し保管すること。注4: 塩化ビニール類については可燃・難燃側に持込みのこと。
 注5: β汚染有の場合、表面線量率欄には「γ」のみの線量率を記載し、β + γ線量率欄に「β + γ」の線量率を記載すること。β汚染無の場合は、β + γ線量率の記載不要。
 注6: コンテナで持ち込む場合は、保管物名欄またはメモ欄にコンテナNo. を記載すること。

瓦 礫 類 ・ 伐 採 木 管 理 票

計上No. 6013211 - 0001

作業主管理G記入欄	保管希望日時	2020年1月20日		(月)	18:00	承認	審査	作成		
	作業件名	2号機周辺建屋屋根面雨水対策								
	発生場所	2号機T/B下屋屋上					2020/1/20	2020/1/20	2020/1/20	
	作業主管G	2号機建築グループ			監理員		TEL			
	元請会社				担当者		TEL			
	線量測定年月日	2020/1/17	測定者		測定器名	ICWBL	管理番号	F1-ICWBL-82		
	No.	保管物名	※カテゴリ			物 量	測定場所 雰囲気線量率	表面線量率	β・α 汚染の有無	β+γ 線量率
1	ルーフブロック(2019ZK-03000)	B	02	D	A	6 m ²	0.1 mSv/h	2 mSv/h	β有	3 mSv/h
2						m ²				
3						m ²				
4						m ²				
5						m ²				
※ガレキJVにて夜間運搬調整済み										

固体廃棄物管理G記入欄				受付
受付番号				
高2020	—	01	—	0102
				2020/1/20
調整後保管日時		2020年1月20日		18:00
【保管時の指示事項等】				
不燃物				

線量測定内容			
測定日	2020年1月20日		
測定No.	氏名	測定器	管理番号
1		DoseRAE2	PRM-1200
2			
3			
4			

保管実績記入欄	No.	枝番	保管物名	測定場所 雰囲気線量率	表面線量率	β+γ 線量率	保管場所	保管日時	物 量	再利用 減容可	コンテナNo.	測定No.
	1	1	ルーフブロック(2019ZK-03000)	0.01 mSv/h	2.5 mSv/h		固体庫9棟地下1階	2020/1/20 18:46	6 m ²		2019ZK-03000	1
									m ²			
									m ²			
									m ²			
									m ²			

*線量測定は保管場所があらかじめ決まっている伐採木等は省略する。再利用/減容が可能と推測される場合、再利用:RU、減容:VRと記載。固体庫保管時はコンテナNo.記載

※カテゴリー	①	A	可燃物	01	紙・ウエス類		02	プラスチック・ポリ・ビニール類		03	木材類		04	可燃物その他		05	—		
				06	—		07	—		08	—		09	—		10	—		
		B	不燃物	01	金属ガラ		02	コンクリートガラ		03	機器類・制御盤類		04	土砂類		05	塩化ビニール類		
				06	保温材		07	石綿含有物		08	ケーブル類		09	アスファルトガラ		10	不燃物その他		
				11	フランジタンク本体		12	フランジタンク付属品		13	石綿含有物(はつり屑等)		14	—		15	—		
		C	難燃物	01	ゴム類		02	難燃シート類		03	ホース類		04	難燃物その他		05	—		
				D	伐採木	01	伐採木(幹・根)		02	伐採木(枝・葉)		03	—		04	—		05	—
		②	状態			D:乾燥, W:湿気有		③	履歴		A:「1F構内にあった物」, B:「工事のために持ち込まれた物」								

注1:可燃・難燃物は原則として透明袋に収納すること。注2:伐採木の積み上げ高さは固体廃棄物管理Gの指示に従うこと。(最大で5m以下とする。)

注3:飛散抑制等必要な措置を講じ運搬し、保管エリアに応じた飛散防止(養生、容器収納等)を施し保管すること。注4:塩化ビニール類については可燃・難燃側に持込みのこと。

注5:β汚染有の場合、表面線量率欄には「γ」のみの線量率を記載し、β+γ線量率欄に「β+γ」の線量率を記載すること。β汚染無の場合は、β+γ線量率の記載不要。

注6:コンテナで持ち込む場合は、保管物名欄またはメモ欄にコンテナNo.を記載すること。

[illegible]

20	19	18	17	16	15	14	13	12	11	10	9	8	7	6	5	4	3	2	1	
6095	6088	6084	6080	6076	6072	6068	6059	6055	6049	6043	6037	6033	6028	6024	6020	6016	6008	6004	6001	上左
6094	6087	6083	6079	6075	6071	6067	6058	6054	6048	6042	6036	6032	6027	6023	6019	6011	6007	6003	4869	下左
6097	6093	6086	6082	6078	6074	6070	6066	6057	6051	6045	6039	6035	6031	6026	6022	6018	6010	6006	6002	上右
6096	6092	6085	6081	6077	6073	6069	6060	6056	6050	6044	6038	6034	6029	6025	6021	6017	6009	6005	4871	下右

通路																									
				40	39	38	37	36	35	34	33	32	31	30	29	28	27	26	25	24	23	22	21		
固体庫#9 B1F No.5レーン⇒																					6107	6103	6099	上 下 上 下	
																					6112	6106	6102		6098
																						6111	6105		6101
																						6110	6104	6100	
通路																									

固体庫内コンテナ配置表

一時保管日時	2020年1月20日(月)	備考 不燃物
運搬ID	6110	
コンテナ番号	2019TS-0025	
解体場所	3号機TB	
現場サーベイ時線量	- mSv/h	
現場サーベイ時周辺線量	- mSv/h	
	- mSv/h	
	- mSv/h	
表面線量率	3.00 mSv/h	
重量	4.60 t	
配置場所	9-B1-5-23 -右下	

20	19	18	17	16	15	14	13	12	11	10	9	8	7	5	5	4	3	2	1		
6095	6098	6084	6090	6076	6072	6068	6059	6055	6049	6043	6037	6033	6028	6024	6020	6018	6009	6004	6001	上	左
6094	6087	6083	6079	6075	6071	6067	6058	6054	6048	6042	6035	6032	6027	6023	6019	6011	6007	6003	4869		
6097	6093	6066	6082	6078	6074	6070	6066	6057	6051	6045	6039	6031	6026	6022	6018	6010	6006	6002	上	右	
6096	6092	6055	6081	6077	6073	6069	6060	6056	6050	6044	6038	6034	6029	6025	6021	6017	6009	6005	4871	下	右

道路																					
	40	39	38	37	36	35	34	33	32	31	30	29	28	27	26	25	24	23	22	21	
園休座#9																	6107	6103	6099		上
B1F																	6112	6106	6102	6098	下
No.55レーン→																		6111	6105	6101	上
																		6110	6104	6100	下
道路																					

写真



固体庫内コンテナ配置表

一時保管日時	2020年1月20日(月)	備考 不燃物
運搬ID	6111	
コンテナ番号	2019TS-0026	
解体場所	3号機TB	
現場サーベイ時線量	- mSv/h	
現場サーベイ時周辺線量	- mSv/h	
	- mSv/h	
	- mSv/h	
	- mSv/h	
表面線量率	1.10 mSv/h	
重量	4.30 t	
配置場所	9-B1-5-23 -右上	

20	19	18	17	16	15	14	13	12	11	10	9	8	7	6	5	4	3	2	1	
6095	6086	6084	6080	6076	6072	6068	6059	6055	6049	6043	6037	6033	6028	6024	6020	6016	6008	6004	6001	上
6094	6087	6083	6079	6075	6071	6067	6058	6054	6048	6042	6038	6032	6027	6023	6019	6011	6007	6003	4849	下
6097	6093	6086	6082	6078	6074	6070	6056	6057	6051	6045	6039	6035	6031	6025	6022	6018	6010	6006	6002	下
6096	6092	6085	6081	6077	6073	6069	6060	6056	6050	6044	6038	6034	6029	6025	6021	6017	6009	6005	4871	下

[illegible]

写真



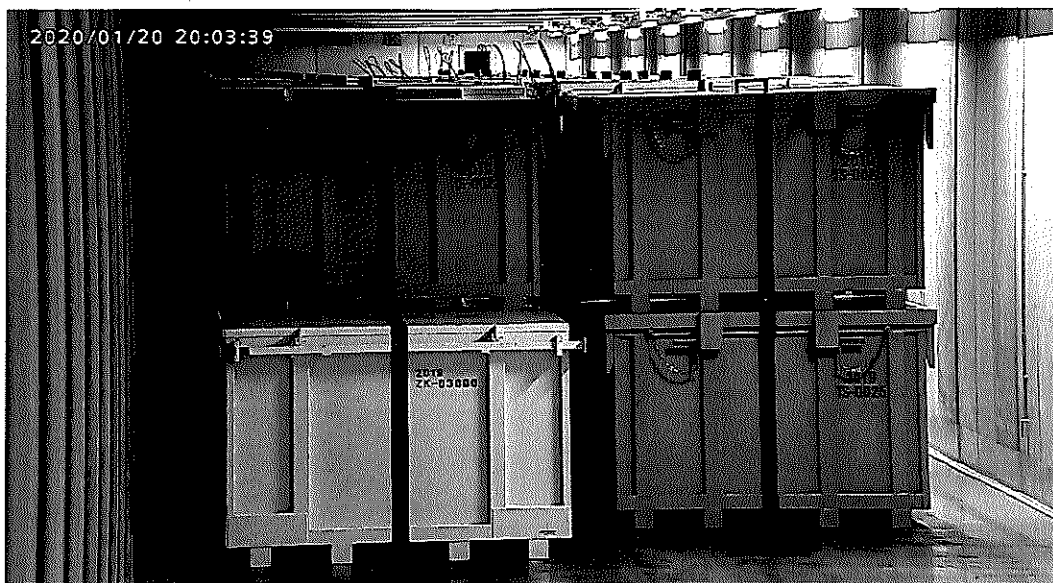
固体庫内コンテナ配置表

一時保管日時	2020年1月20日(月)	備考 不燃物
運搬ID	6112	
コンテナ番号	2019ZK-03000	
解体場所	2号機TB	
現場サーベイ時線量	- mSv/h	
現場サーベイ時周辺線量	- mSv/h	
	- mSv/h	
	- mSv/h	
表面線量率	2.50 mSv/h	
重量	4.90 t	
配置場所	9-B1-5-24 -左下	

20	19	18	17	16	15	14	13	12	11	10	9	8	7	6	5	4	3	2	1	
6095	6088	6084	6090	6076	6072	6068	6059	6055	6049	6043	6037	6033	6028	6024	6020	6016	6008	6004	6001	上
6094	6087	6083	6079	6075	6071	6067	6058	6054	6048	6042	6036	6032	6027	6023	6019	6011	6007	6003	4869	
6093	6093	6086	6082	6078	6074	6070	6066	6057	6051	6045	6039	6035	6031	6026	6022	6018	6010	6006	6002	上
6095	6092	6085	6081	6077	6073	6069	6060	6058	6050	6044	6038	6034	6029	6025	6021	6017	6009	6005	4871	下

道路		40	39	38	37	36	35	34	33	32	31	30	29	28	27	26	25	24	23	22	21		
団体座#9																		6112	6107	6103	6099	上	
B1F																			6106	6102	6098	下	
№51-100																				6111	6105	6101	右
																			6110	6104	6100	下	
道路																							

写真



瓦 礫 類 ・ 伐 採 木 管 理 票

計上No. 6012320 - 0018

作業 主 管 G 記 入 欄 メ モ	保管希望日時	2020年1月21日		(火)	15:30		承認	審査	作成	
	作業件名	A,Bテント内瓦礫運搬業務								
	発生場所	A, Bテント						2020/1/17	2020/1/16	2020/1/16
	作業主管G	3号機建築グループ				監理員			TEL	
	元請会社					担当者			TEL	
	線量測定年月日	2020/1/21	測定者			測定器名	DoseRAE2積量計・遠隔測定監視装置		管理番号	PRM-1200
	No.	保管物名		※カテゴリ		物 量	測定場所 雰囲気線量率	表面線量率	$\beta \cdot \alpha$ 汚染の有無	$\beta + \gamma$ 線量率
1	6m3コンテナ(2019SS-00104)		B	10	D	A	6 m ³	0.01 mSv/h	0.18 mSv/h	無
2	6m3コンテナ(2019SS-00105)		B	10	D	A	6 m ³	0.01 mSv/h	0.26 mSv/h	無
3							m ³			
4							m ³			
5							m ³			
内容物:不燃物										

固体廃棄物管理G記入欄				受付
受 付 番 号				
高2020	—	01	—	0095
				2020/1/17
調整後保管日時		2020年1月21日		15:30
【保管時の指示事項等】				
不燃物				

線量測定内容				
測定日	2020年1月21日			
測定No.	氏名	測定器	管理番号	
1		DoseRAE2	PRM-1200	
2				
3				
4				

保管実績記入欄	No.	枝番	保管物名	測定場所 雰囲気線量率	表面線量率	$\beta + \gamma$ 線量率	保管場所	保管日時	物 量	再利用 減容可	コンテナNo.	測定No.
1	1		6m3コンテナ(2019SS-00104)	0.01 mSv/h	0.18 mSv/h		固体庫9棟地下1階	2020/1/21 16:03	6 m ³		2019SS-00104	1
2	1		6m3コンテナ(2019SS-00105)	0.01 mSv/h	0.26 mSv/h		固体庫9棟地下1階	2020/1/21 16:10	6 m ³		2019SS-00105	1
									m ³			
									m ³			
									m ³			

* 線量測定は保管場所があらかじめ決まっている伐採木等は省略する。 再利用／減容が可能と推測される場合、再利用:RU、減容:VRと記載。固体庫保管時はコンテナNo.記載

メ モ	
--------	--

※カテゴリー	①	A	可燃物	01	紙・ウエス類	02	プラスチック・ポリ・ビニール類	03	木材類	04	可燃物その他	05	—	
				06	—	07	—	08	—	09	—	10	—	
		B	不燃物	01	金属ガラ	02	コンクリートガラ	03	機器類・制御盤類	04	土砂類	05	塩化ビニール類	
				06	保温材	07	石綿含有物	08	ケーブル類	09	アスファルトガラ	10	不燃物その他	
				11	フランジタンク本体	12	フランジタンク付属品	13	石綿含有物(はつり屑等)	14	—	15	—	
		C	難燃物	01	ゴム類	02	難燃シート類	03	ホース類	04	難燃物その他	05	—	
				D	伐採木	01	伐採木(幹・根)	02	伐採木(枝・葉)	03	—	04	—	05
		②	状 態			D:乾燥, W:湿気有		③	履 歴	A:「1F構内にあった物」, B:「工事のために持ち込まれた物」				

注1:可燃・難燃物は原則として透明袋に収納すること。 注2:伐採木の積み上げ高さは固体廃棄物管理Gの指示に従うこと。(最大で5m以下とする。)
 注3:飛散抑制等必要な措置を講じ運搬し、保管エリアに応じた飛散防止(養生、容器収納等)を施し保管すること。 注4:塩化ビニール類については可燃・難燃側に持込みのこと。
 注5: β 汚染有の場合、表面線量率欄には「 γ 」のみの線量率を記載し、 $\beta + \gamma$ 線量率欄に「 $\beta + \gamma$ 」の線量率を記載すること。 β 汚染無の場合は、 $\beta + \gamma$ 線量率の記載不要。
 注6:コンテナで持ち込む場合は、保管物名欄またはメモ欄にコンテナNo. を記載すること。

瓦 礫 類 ・ 伐 採 木 管 理 票

計上No. 6013213 - 0002

作業 主 管 欄	保管希望日時	2020年1月21日		(火)	18:00	承認	審査	作成		
	作業件名	3号機T/B屋上部雨水対策工事								
	発生場所	3号機TB建屋屋上 (GI-25)					2020/1/21	2020/1/21	2020/1/21	
	作業主管G	建築水対策グループ			監理員		TEL			
	元請会社				担当者		TEL			
	線量測定年月日	2020/1/20	測定者		測定器名	ICW	管理番号	F1-ICW-282		
	No.	※カテゴリ			物 量	測定場所 雰囲気線量率	表面線量率	β・α 汚染の有無	β+γ 線量率	
1	不燃・その他 (6m3コンテナTS-0027)	B	10	D	A	3.5 m ³	0.05 mSv/h	2 mSv/h	β有	2.01 mSv/h
2	不燃・その他 (6m3コンテナTS-0028)	B	10	D	A	3.5 m ³	0.05 mSv/h	3 mSv/h	β有	3.01 mSv/h
3	不燃・その他 (6m3コンテナZK-02847)	B	10	D	A	3.5 m ³	0.05 mSv/h	5.5 mSv/h	β有	5.51 mSv/h
4	不燃・その他 (6m3コンテナZK-02876)	B	10	D	A	3.5 m ³	0.05 mSv/h	3.5 mSv/h	β有	3.51 mSv/h
5						m ³				

注: α有、β α有の場合、α線量情報をここに記載のこと。

固体廃棄物管理G記入欄				受付
受 付 番 号				
高2020	—	01	—	0109
				2020/1/21
調整後保管日時		2020年1月21日		18:00
【保管時の指示事項等】				
不燃物				

線量測定内容			
測定日	2020年1月21日		
測定No.	氏名	測定器	管理番号
1		DoseRAE2	PRM-1200
2			
3			
4			

保管 実 績 記 入 欄	No.	枝 番	保 管 物 名	測定場所 雰囲気線量率	表面線量率	β+γ 線量率	保管場所	保管日時	物 量	再利用 減容可	コンテナNo.	測定No.
	1	1	不燃・その他 (6m3コンテナTS-0027)	0.01 mSv/h	0.68 mSv/h		固体庫9棟地下1階	2020/1/21 18:48	6 m ³		TS-0027	1
	2	1	不燃・その他 (6m3コンテナTS-0028)	0.01 mSv/h	0.74 mSv/h		固体庫9棟地下1階	2020/1/21 18:52	6 m ³		TS-0028	1
	3	1	不燃・その他 (6m3コンテナZK-02847)	0.01 mSv/h	1.5 mSv/h		固体庫9棟地下1階	2020/1/21 18:33	6 m ³		ZK-02847	1
	4	1	不燃・その他 (6m3コンテナZK-02876)	0.01 mSv/h	1.2 mSv/h		固体庫9棟地下1階	2020/1/21 18:27	6 m ³		ZK-02876	1
									m ³			

* 線量測定は保管場所があらかじめ決まっている伐採木等は省略する。再利用/減容が可能と推測される場合、再利用:RU、減容:VRと記載。固体庫保管時はコンテナNo.記載

メモ欄	
-----	--

※カ テ ゴ リ	①	A	可 燃 物	01	紙・ウエス類	02	プラスチック・ホリ・ビニール類	03	木材類	04	可燃物その他	05	—
				06	—	07	—	08	—	09	—	10	—
		B	不 燃 物	01	金属ガラ	02	コンクリートガラ	03	機器類・制御盤類	04	土砂類	05	塩化ビニール類
				06	保温材	07	石綿含有物	08	ケーブル類	09	アスファルトガラ	10	不燃物その他
				11	フランジタンク本体	12	フランジタンク付属品	13	石綿含有物(はつり屑等)	14	—	15	—
		C	難燃物	01	ゴム類	02	難燃シート類	03	ホース類	04	難燃物その他	05	—
				D	伐 採 木	01	伐採木(幹・根)	02	伐採木(枝・葉)	03	—	04	—
		②	状 態			D:乾燥, W:湿気有	③	履 歴	A:「1F構内にあった物」, B:「工事のために持ち込まれた物」				

注1: 可燃・難燃物は原則として透明袋に収納すること。注2: 伐採木の積み上げ高さは固体廃棄物管理Gの指示に従うこと。(最大で5m以下とする。)
 注3: 飛散抑制等必要な措置を講じ運搬し、保管エリアに応じた飛散防止(養生、容器収納等)を施し保管すること。注4: 塩化ビニール類については可燃・難燃側に持込みのこと。
 注5: β汚染有の場合、表面線量率欄には「γ」のみの線量率を記載し、β+γ線量率欄に「β+γ」の線量率を記載すること。β汚染無の場合は、β+γ線量率の記載不要。
 注6: コンテナで持ち込む場合は、保管物名欄またはメモ欄にコンテナNo. を記載すること。

2020年1月21日(火) 固体庫内コンテナ総括表

	運搬ID	コンテナ番号	解体場所	現場サーベイ時線量	現場サーベイ時周辺線量				表面線量率	重量	配置場所	備考
				mSv/h	mSv/h				mSv/h	t		
1	6113	2019SS-00105	仮保管テント	-	-	-	-	-	0.26	2.60	9-B1-5-24 -左上	不燃物
2	6114	2019SS-00104	仮保管テント	-	-	-	-	-	0.18	2.60	9-B1-5-24 -右下	不燃物
3	6115	2019ZK-02847	3号機TB	-	-	-	-	-	1.50	1.90	9-B1-5-24 -右上	不燃物
4	6116	2019ZK-02876	3号機TB	-	-	-	-	-	1.20	1.90	9-B1-5-25 -左下	不燃物
5	6117	2019TS-0028	3号機TB	-	-	-	-	-	0.74	4.60	9-B1-5-25 -左上	不燃物
6	6118	2019TS-0027	3号機TB	-	-	-	-	-	0.68	4.20	9-B1-5-25 -右下	不燃物
7												
8												
9												
10												
11												
12												

20	19	18	17	16	15	14	13	12	11	10	9	8	7	6	5	4	3	2	1	上 下 上 下
6095	6088	6084	6080	6076	6072	6068	6059	6055	6049	6043	6037	6033	6028	6024	6020	6016	6008	6004	6001	
6094	6087	6083	6079	6075	6071	6067	6058	6054	6048	6042	6036	6032	6027	6023	6019	6011	6007	6003	4869	
6097	6093	6086	6082	6078	6074	6070	6066	6057	6051	6045	6039	6035	6031	6026	6022	6018	6010	6006	6002	
6096	6092	6085	6081	6077	6073	6069	6060	6056	6050	6044	6038	6034	6029	6025	6021	6017	6009	6005	4871	下

通路 固体庫#9 B1F No.5レーン⇒ 通路																				
	40	39	38	37	36	35	34	33	32	31	30	29	28	27	26	25	24	23	22	21
																6117	6113	6107	6103	6099
																6116	6112	6106	6102	6098
																	6115	6111	6105	6101
																6118	6114	6110	6104	6100

固体庫内コンテナ配置表

一時保管日時	2020年1月21日(火)	備考 不燃物
運搬ID	6113	
コンテナ番号	2019SS-00105	
解体場所	仮保管テント	
現場サーベイ時線量	- mSv/h	
現場サーベイ時周辺線量	- mSv/h	
	- mSv/h	
	- mSv/h	
表面線量率	0.26 mSv/h	
重量	2.60 t	
配置場所	9-B1-5-24 -左上	

20	19	18	17	16	15	14	13	12	11	10	9	8	7	6	5	4	3	2	1	
6095	6088	6084	6080	6076	6072	6068	6059	6055	6049	6043	6037	6033	6028	6024	6020	6016	6008	6004	6001	上发
6094	6087	6083	6079	6075	6071	6067	6058	6054	6048	6042	6036	6032	6027	6023	6019	6011	6007	6003	4889	下
6097	6093	6086	6082	6078	6074	6070	6068	6067	6051	6045	6039	6035	6031	6026	6022	6018	6010	6006	4882	下
6096	6092	6085	6081	6077	6073	6069	6060	6056	6050	6044	6038	6034	6029	6025	6021	6017	6009	6005	4871	下

道路	40	39	38	37	36	35	34	33	32	31	30	29	28	27	26	25	24	23	22	21	
固体塩素 BIF																6117	6113	6107	6103	6099	上
No.5(→)																6115	6112	6106	6102	6098	下
																	6115	6111	6105	6101	上
道路																6113	6114	6110	6104	6100	下

写真



固体庫内コンテナ配置表

一時保管日時	2020年1月21日(火)	備考 不燃物
運搬ID	6114	
コンテナ番号	2019SS-00104	
解体場所	仮保管テント	
現場サーベイ時線量	- mSv/h	
現場サーベイ時周辺線量	- mSv/h	
	- mSv/h	
	- mSv/h	
表面線量率	0.18 mSv/h	
重量	2.60 t	
配置場所	9-B1-5-24 -右下	

20	19	18	17	16	5	14	13	12	11	10	9	8	7	6	5	4	3	2	1	
6095	6088	6084	6080	6076	6072	6068	6059	6055	6049	6043	6037	6033	6028	6024	6020	6016	6008	6004	6001	上
6094	6087	6083	6079	6075	6071	6067	6058	6054	6048	6042	6036	6032	6027	6023	6019	6011	6007	6003	4569	下
6097	6093	6086	6082	6078	6074	6070	6066	6057	6051	6045	6039	6035	6031	6026	6022	6018	6010	6006	6002	上
6096	6092	6085	6081	6077	6073	6069	6060	6056	6050	6044	6038	6034	6029	6025	6021	6017	6009	6005	4871	下

[illegible]

写真



固体庫内コンテナ配置表

一時保管日時	2020年1月21日(火)	
運搬ID	6115	備考 不燃物
コンテナ番号	2019ZK-02847	
解体場所	3号機TB	
現場サーベイ時線量	- mSv/h	
現場サーベイ時周辺線量	- mSv/h	
	- mSv/h	
	- mSv/h	
表面線量率	1.50 mSv/h	
重量	1.90 t	
配置場所	9-B1-5-24 -右上	

20	19	18	17	16	15	14	13	12	11	10	9	8	7	6	5	4	3	2	1	
5095	5098	5084	5080	5076	5072	5068	5059	5055	5049	5043	5037	5033	5028	5024	5020	5018	5008	5004	5001	上
5084	5097	5083	5079	5075	5071	5067	5058	5054	5048	5042	5036	5032	5027	5023	5019	5011	5007	5003	4969	下
5097	5093	5086	5082	5078	5074	5070	5065	5057	5051	5045	5039	5035	5031	5028	5022	5018	5010	5006	5002	上
5058	5092	5085	5081	5077	5073	5069	5060	5056	5050	5044	5038	5034	5029	5025	5021	5017	5009	5005	4871	下

通路	40	39	38	37	36	35	34	33	32	31	30	29	28	27	26	25	24	23	22	21	
固体床番号 B1F No.51-100																6117	6113	6107	6103	6099	上
																6118	6112	6106	6102	6098	下
																	6115	6111	6105	6101	上
																6118	6114	6110	6104	6100	下
通路																					

写真



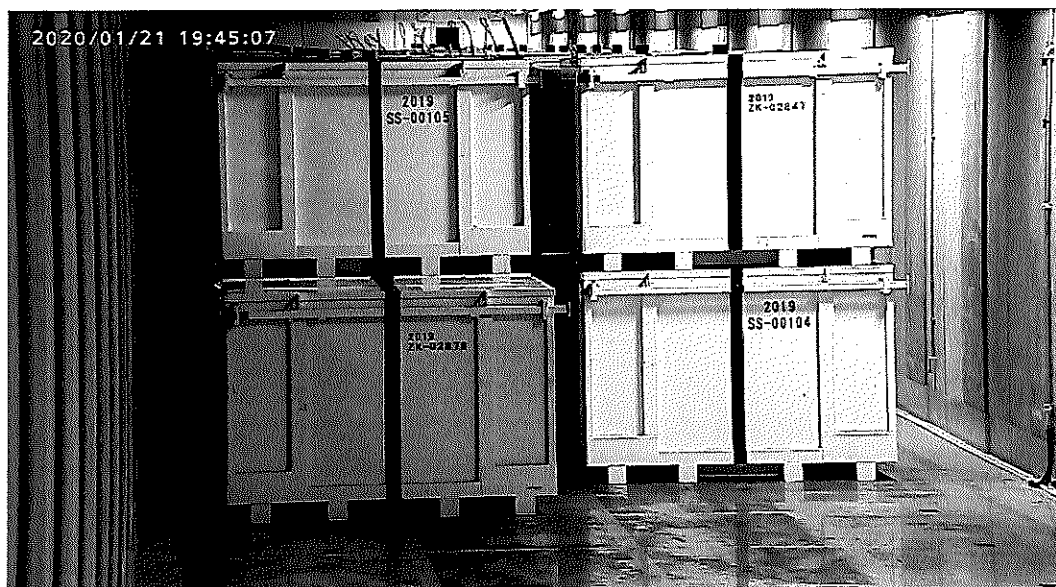
固体庫内コンテナ配置表

一時保管日時	2020年1月21日(火)	備考 不燃物
運搬ID	6116	
コンテナ番号	2019ZK-02876	
解体場所	3号機TB	
現場サーベイ時線量	- mSv/h	
現場サーベイ時周辺線量	- mSv/h	
	- mSv/h	
	- mSv/h	
表面線量率	1.20 mSv/h	
重量	1.90 t	
配置場所	9-B1-5-25 -左下	

20	19	18	17	16	15	14	13	12	11	10	9	8	7	6	5	4	3	2	1	
6095	6088	6084	6080	6076	6072	6068	6059	6055	6049	6043	6037	6033	6028	6024	6020	6016	6009	6004	6001	上
6094	6087	6083	6079	6075	6071	6067	6058	6054	6048	6042	6036	6032	6027	6023	6019	6011	6007	6003	4869	下
6097	6093	6086	6082	6078	6074	6070	6066	6057	6051	6045	6039	6035	6031	6026	6022	6018	6010	6006	6002	上
6096	6092	6085	6081	6077	6073	6069	6060	6056	6050	6044	6038	6034	6029	6025	6021	6017	6009	6005	4871	下

通路																																																																																																																																																																																																																																																																																																																																																																																																																																																																																																																																																																																																																																																																																																																																																																																																																																																																																																																																																																																																																																																																																																																																																																																																																																																																																																																																																																																																																																																																																																																																		</
----	--	--	--	--	--	--	--	--	--	--	--	--	--	--	--	--	--	--	--	--	--	--	--	--	--	--	--	--	--	--	--	--	--	--	--	--	--	--	--	--	--	--	--	--	--	--	--	--	--	--	--	--	--	--	--	--	--	--	--	--	--	--	--	--	--	--	--	--	--	--	--	--	--	--	--	--	--	--	--	--	--	--	--	--	--	--	--	--	--	--	--	--	--	--	--	--	--	--	--	--	--	--	--	--	--	--	--	--	--	--	--	--	--	--	--	--	--	--	--	--	--	--	--	--	--	--	--	--	--	--	--	--	--	--	--	--	--	--	--	--	--	--	--	--	--	--	--	--	--	--	--	--	--	--	--	--	--	--	--	--	--	--	--	--	--	--	--	--	--	--	--	--	--	--	--	--	--	--	--	--	--	--	--	--	--	--	--	--	--	--	--	--	--	--	--	--	--	--	--	--	--	--	--	--	--	--	--	--	--	--	--	--	--	--	--	--	--	--	--	--	--	--	--	--	--	--	--	--	--	--	--	--	--	--	--	--	--	--	--	--	--	--	--	--	--	--	--	--	--	--	--	--	--	--	--	--	--	--	--	--	--	--	--	--	--	--	--	--	--	--	--	--	--	--	--	--	--	--	--	--	--	--	--	--	--	--	--	--	--	--	--	--	--	--	--	--	--	--	--	--	--	--	--	--	--	--	--	--	--	--	--	--	--	--	--	--	--	--	--	--	--	--	--	--	--	--	--	--	--	--	--	--	--	--	--	--	--	--	--	--	--	--	--	--	--	--	--	--	--	--	--	--	--	--	--	--	--	--	--	--	--	--	--	--	--	--	--	--	--	--	--	--	--	--	--	--	--	--	--	--	--	--	--	--	--	--	--	--	--	--	--	--	--	--	--	--	--	--	--	--	--	--	--	--	--	--	--	--	--	--	--	--	--	--	--	--	--	--	--	--	--	--	--	--	--	--	--	--	--	--	--	--	--	--	--	--	--	--	--	--	--	--	--	--	--	--	--	--	--	--	--	--	--	--	--	--	--	--	--	--	--	--	--	--	--	--	--	--	--	--	--	--	--	--	--	--	--	--	--	--	--	--	--	--	--	--	--	--	--	--	--	--	--	--	--	--	--	--	--	--	--	--	--	--	--	--	--	--	--	--	--	--	--	--	--	--	--	--	--	--	--	--	--	--	--	--	--	--	--	--	--	--	--	--	--	--	--	--	--	--	--	--	--	--	--	--	--	--	--	--	--	--	--	--	--	--	--	--	--	--	--	--	--	--	--	--	--	--	--	--	--	--	--	--	--	--	--	--	--	--	--	--	--	--	--	--	--	--	--	--	--	--	--	--	--	--	--	--	--	--	--	--	--	--	--	--	--	--	--	--	--	--	--	--	--	--	--	--	--	--	--	--	--	--	--	--	--	--	--	--	--	--	--	--	--	--	--	--	--	--	--	--	--	--	--	--	--	--	--	--	--	--	--	--	--	--	--	--	--	--	--	--	--	--	--	--	--	--	--	--	--	--	--	--	--	--	--	--	--	--	--	--	--	--	--	--	--	--	--	--	--	--	--	--	--	--	--	--	--	--	--	--	--	--	--	--	--	--	--	--	--	--	--	--	--	--	--	--	--	--	--	--	--	--	--	--	--	--	--	--	--	--	--	--	--	--	--	--	--	--	--	--	--	--	--	--	--	--	--	--	--	--	--	--	--	--	--	--	--	--	--	--	--	--	--	--	--	--	--	--	--	--	--	--	--	--	--	--	--	--	--	--	--	--	--	--	--	--	--	--	--	--	--	--	--	--	--	--	--	--	--	--	--	--	--	--	--	--	--	--	--	--	--	--	--	--	--	--	--	--	--	--	--	--	--	--	--	--	--	--	--	--	--	--	--	--	--	--	--	--	--	--	--	--	--	--	--	--	--	--	--	--	--	--	--	--	--	--	--	--	--	--	--	--	--	--	--	--	--	--	--	--	--	--	--	--	--	--	--	--	--	--	--	--	--	--	--	--	--	--	--	--	--	--	--	--	--	--	--	--	--	--	--	--	--	--	--	--	--	--	--	--	--	--	--	--	--	--	--	--	--	--	--	--	--	--	--	--	--	--	--	--	--	--	--	--	--	--	--	--	--	--	--	--	--	--	--	--	--	--	--	--	--	--	--	--	--	--	--	--	--	--	--	--	--	--	--	--	--	--	--	--	--	--	--	--	--	--	--	--	--	--	--	--	--	--	--	--	--	--	--	--	--	--	--	--	--	--	--	--	--	--	--	--	--	--	--	--	--	--	--	--	--	--	--	--	--	--	--	--	--	--	--	--	--	--	--	--	--	--	--	--	--	--	--	--	--	--	--	--	--	--	--	--	--	--	--	--	--	--	--	--	--	--	--	--	--	--	--	--	--	--	--	--	--	--	--	--	--	--	--	--	--	--	--	--	--	--	--	--	--	--	--	--	--	--	--	--	--	--	--	--	--	--	--	--	--	--	--	--	--	--	--	--	--	--	--	--	--	--	--	--	--	--	--	--	--	--	--	--	--	--	--	--	--	--	--	--	--	--	--	--	--	--	--	--	--	--	--	--	--	--	--	--	--	--	--	--	--	--	--	--	--	--	--	--	--	--	--	--	--	--	--	--	--	--	--	--	--	--	--	--	--	--	--	--	--	--	--	--	--	--	--	--	--	--	--	--	--	--	--	--	--	--	--	--	--	--	--	--	--	--	--	--	--	--	--	--	--	--	--	--	--	--	--	--	--	--	--	--	--	--	--	--	--	--	--	--	--	--	--	--	--	--	--	--	--	--	--	--	--	--	--	--	--	--	--	--	--	--	--	--	--	--	--	--	--	--	--	--	--	--	--	--	--	--	--	--	--	--	--	--	--	--	--	--	--	--	--	--	--	--	--	--	--	--	--	--	--	--	--	--	--	--	--	--	--	--	--	--	--	--	--	--	--	--	--	--	--	--	--	--	--	--	--	--	--	--	--	--	--	--	--	--	--	--	--	--	--	--	--	--	--	--	--	--	--	--	--	--	--	--	--	--	--	--	--	--	--	--	--	--	--	--	--	--	--	--	--	--	--	--	--	--	--	--	--	--	--	--	--	--	--	--	--	--	--	--	--	--	--	--	--	--	--	--	--	--	--	--	--	--	--	--	--	--	--	--	--	--	--	--	--	--	--	--	--	--	--	--	--	--	--	--	--	--	--	--	--	--	--	--	--	--	--	--	--	--	--	--	--	--	--	--	--	--	--	--	--	--	--	--	--	--	--	--	--	--	--	--	--	--	--	--	--	--	--	--	--	--	--	--	--	--	--	--	--	--	--	--	--	--	--	----

写真



固体庫内コンテナ配置表

一時保管日時	2020年1月21日(火)	備考 不燃物
運搬ID	6117	
コンテナ番号	2019TS-0028	
解体場所	3号機TB	
現場サーベイ時線量	- mSv/h	
現場サーベイ時周辺線量	- mSv/h	
	- mSv/h	
	- mSv/h	
表面線量率	0.74 mSv/h	
重量	4.60 t	
配置場所	9-B1-5-25 -左上	

20	19	18	17	16	15	14	13	12	11	10	9	8	7	6	5	4	3	2	1	
6095	6088	6084	6080	6076	6072	6068	6059	6055	6049	6043	6037	6033	6028	6024	6020	6016	6008	6004	6001	上
6094	6087	6083	6079	6075	6071	6067	6058	6054	6048	6042	6036	6032	6027	6023	6019	6011	6007	6003	4889	上
6097	6093	6086	6082	6078	6074	6070	6066	6057	6051	6045	6039	6035	6031	6026	6022	6018	6010	6006	6002	上
6096	6092	6085	6081	6077	6073	6069	6060	6056	6050	6044	6038	6034	6029	6025	6021	6017	6009	6005	4871	下

[illegible]

写真



固体庫内コンテナ配置表

一時保管日時	2020年1月21日(火)	備考 不燃物
運搬ID	6118	
コンテナ番号	2019TS-0027	
解体場所	3号機TB	
現場サーベイ時線量	- mSv/h	
現場サーベイ時周辺線量	- mSv/h	
	- mSv/h	
	- mSv/h	
表面線量率	0.68 mSv/h	
重量	4.20 t	
配置場所	9-B1-5-25 -右下	

20	19	18	17	16	15	14	13	12	11	10	9	8	7	6	5	4	3	2	1	
6095	6096	6097	6098	6099	6100	6101	6102	6103	6104	6105	6106	6107	6108	6109	6110	6111	6112	6113	6114	上
6094	6095	6096	6097	6098	6099	6100	6101	6102	6103	6104	6105	6106	6107	6108	6109	6110	6111	6112	6113	下
6097	6098	6099	6100	6101	6102	6103	6104	6105	6106	6107	6108	6109	6110	6111	6112	6113	6114	6115	6116	上
6096	6097	6098	6099	6100	6101	6102	6103	6104	6105	6106	6107	6108	6109	6110	6111	6112	6113	6114	6115	下

通路	40	39	38	37	36	35	34	33	32	31	30	29	28	27	26	25	24	23	22	21	
固体庫#9																					上
B1F																					下
No.5レーン⇒																					上
通路																					下

写真

