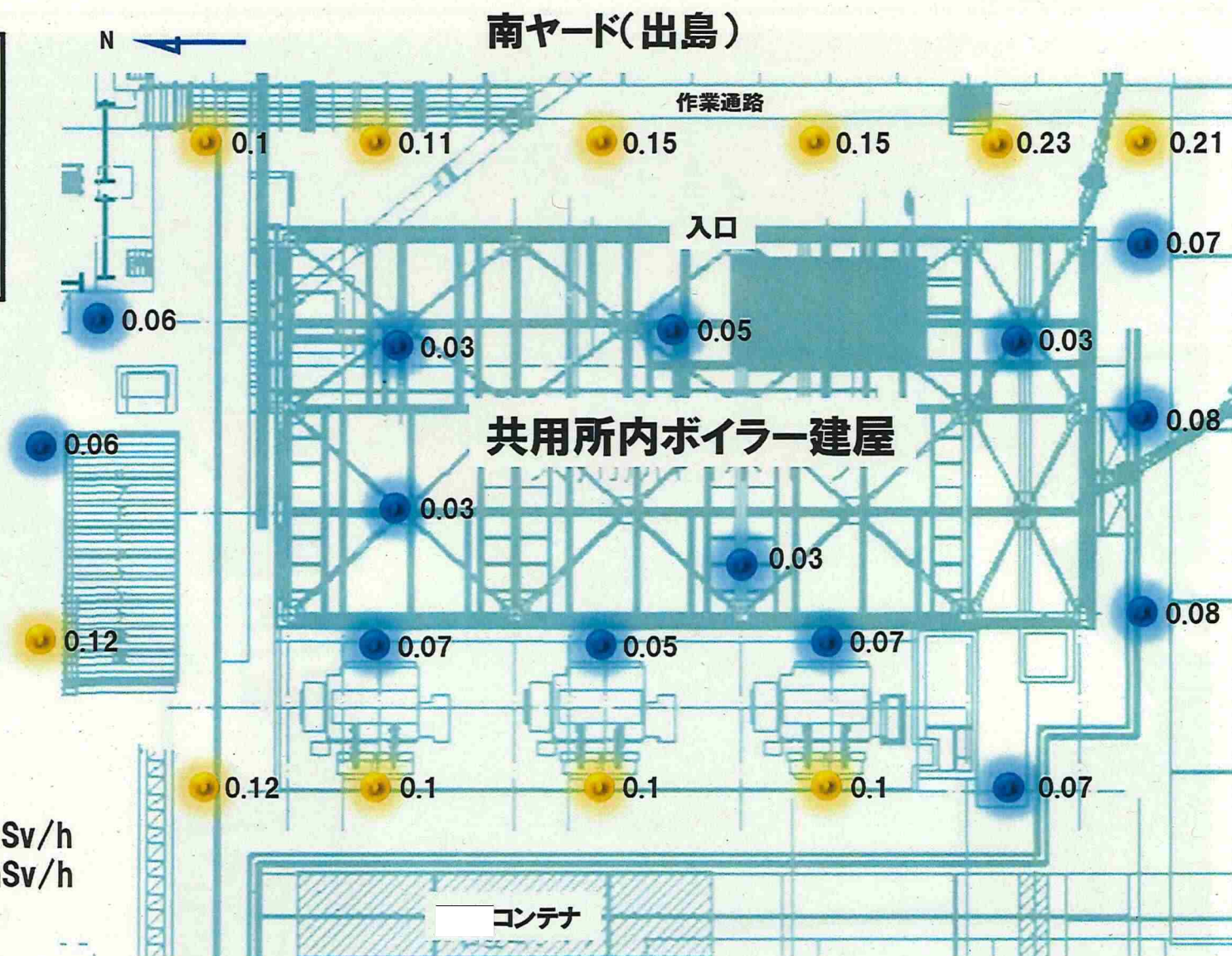


放射線サーベイデータ

共用ボイラ建屋_空間放射線量
2号機R/B南側エリア_空間放射線量

共用ボイラー建屋周辺線量データ

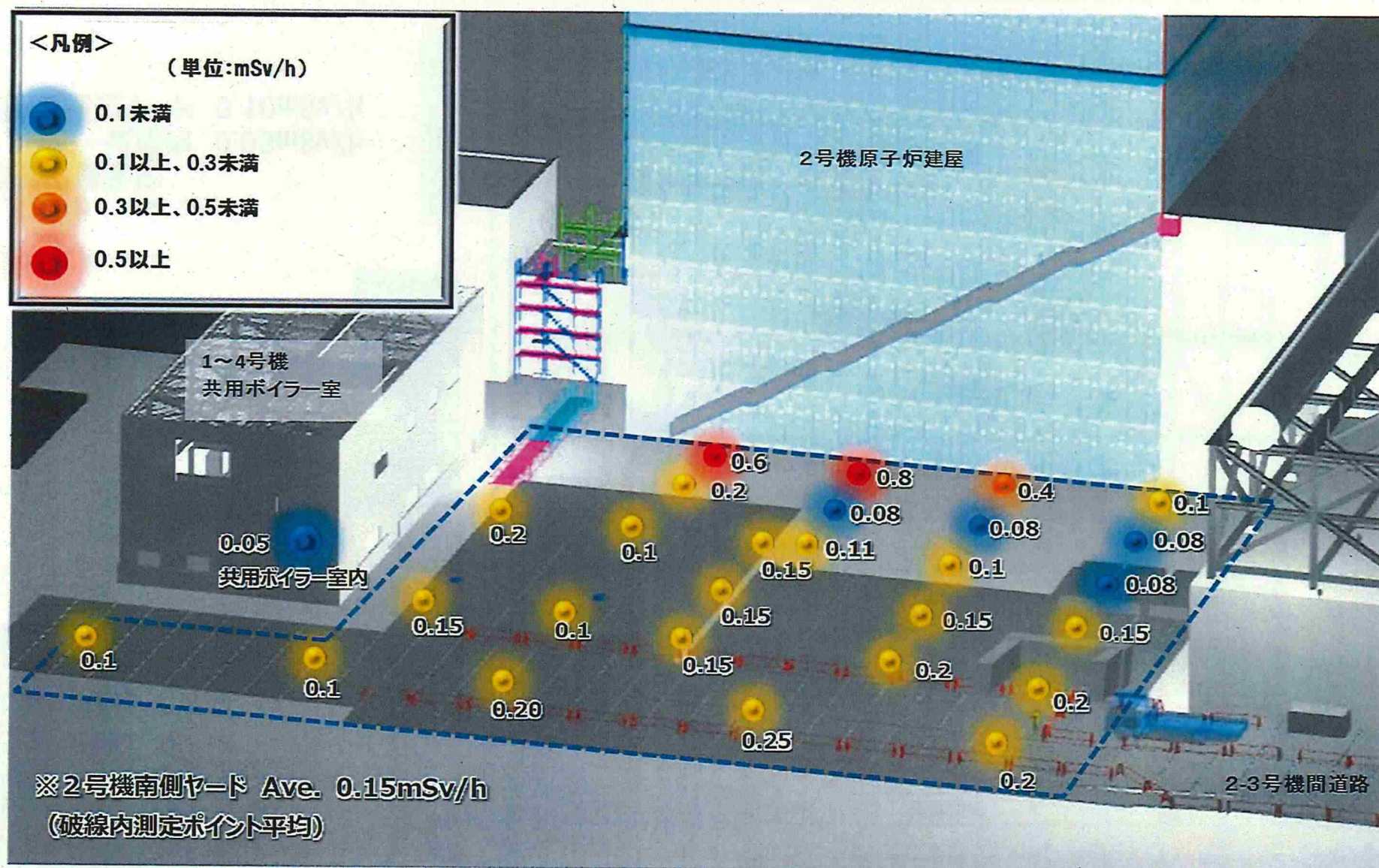
H31.12.20測定



◎平均線量率
ボイラー建屋内 0.03mSv/h
建屋周辺ヤード 0.10mSv/h

2号機南側ヤード線量データ

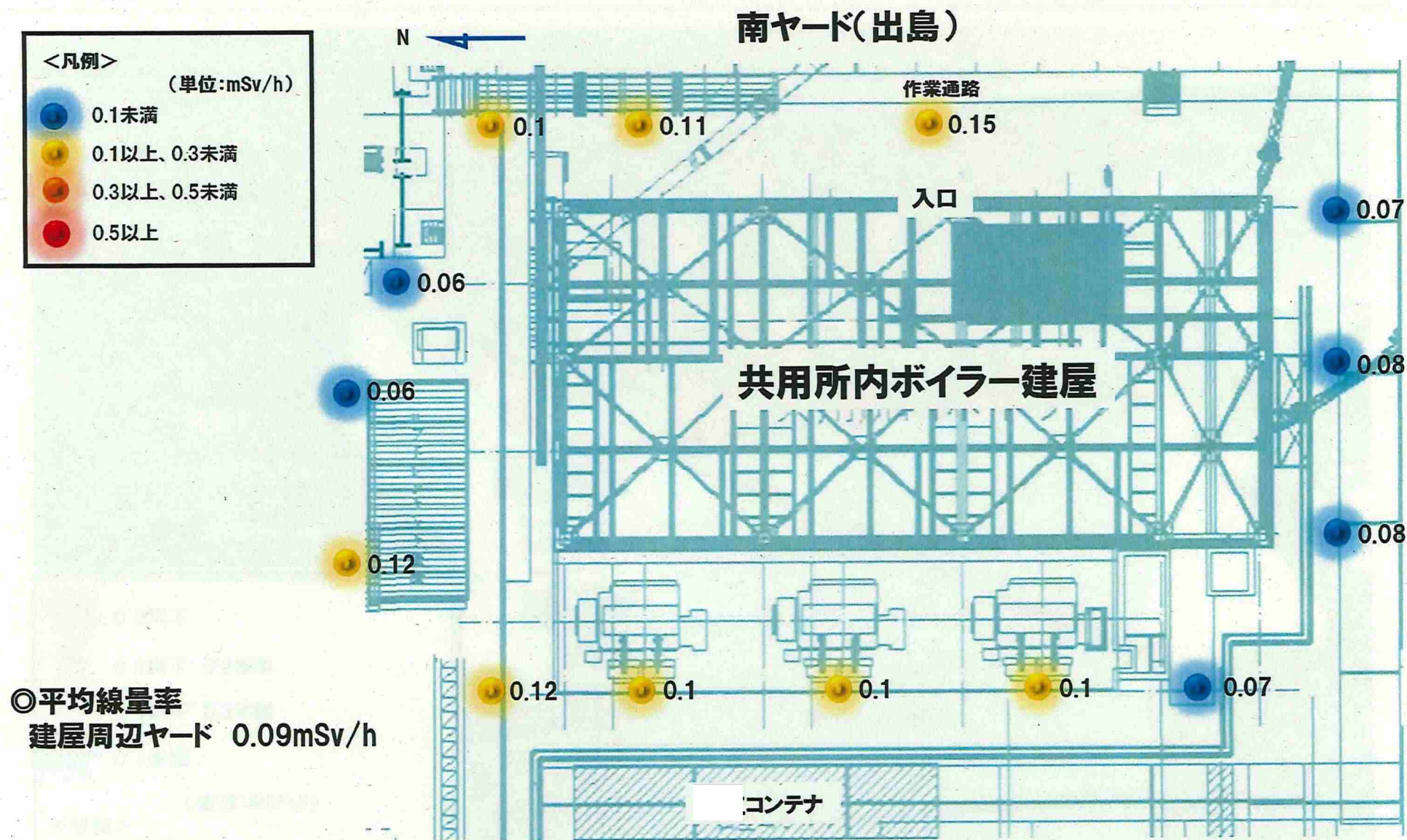
2019.12.20測定



単位: mSv/h

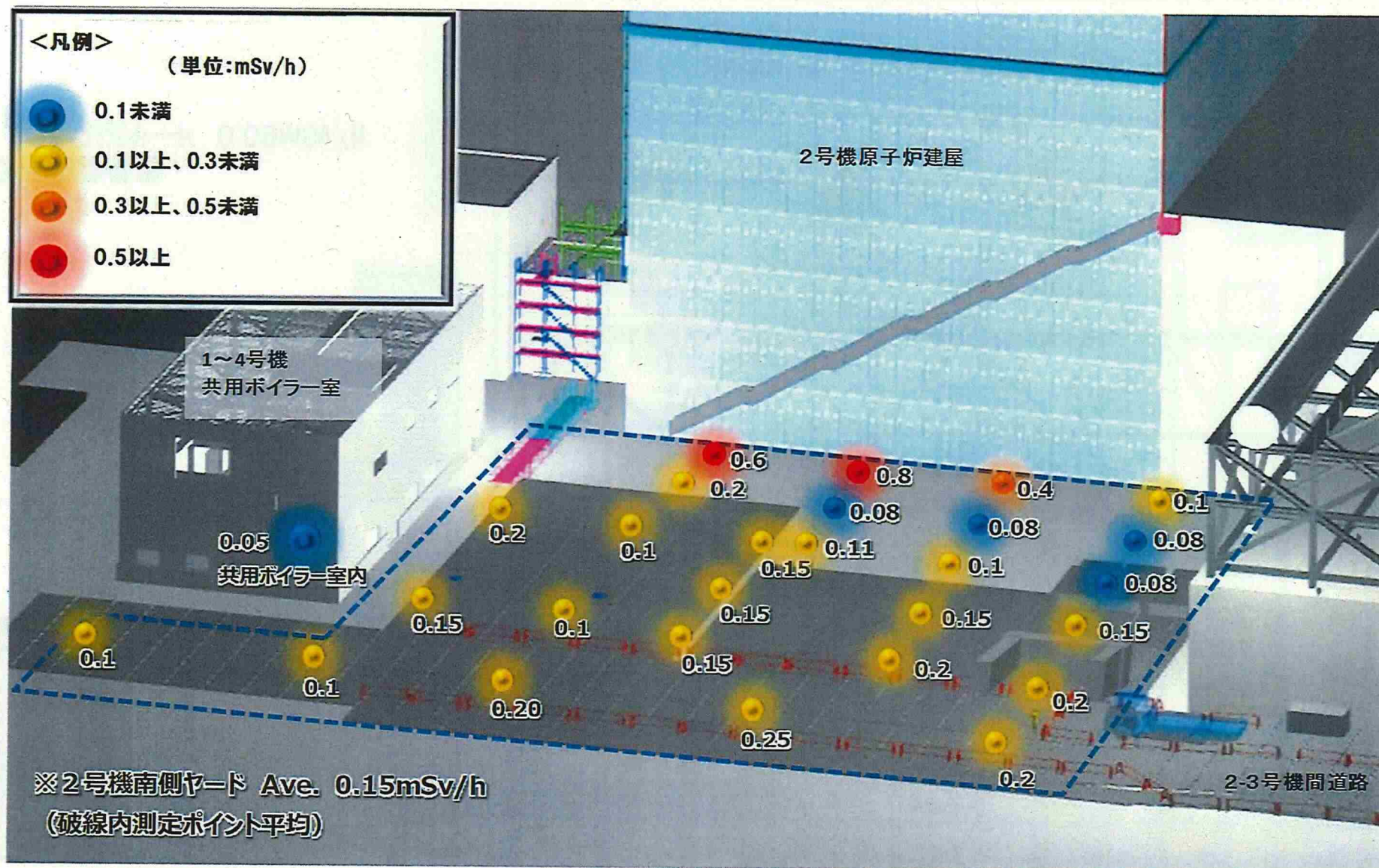
共用ボイラー建屋周辺線量データ

2020.01.29測定



2号機南側ヤード線量データ

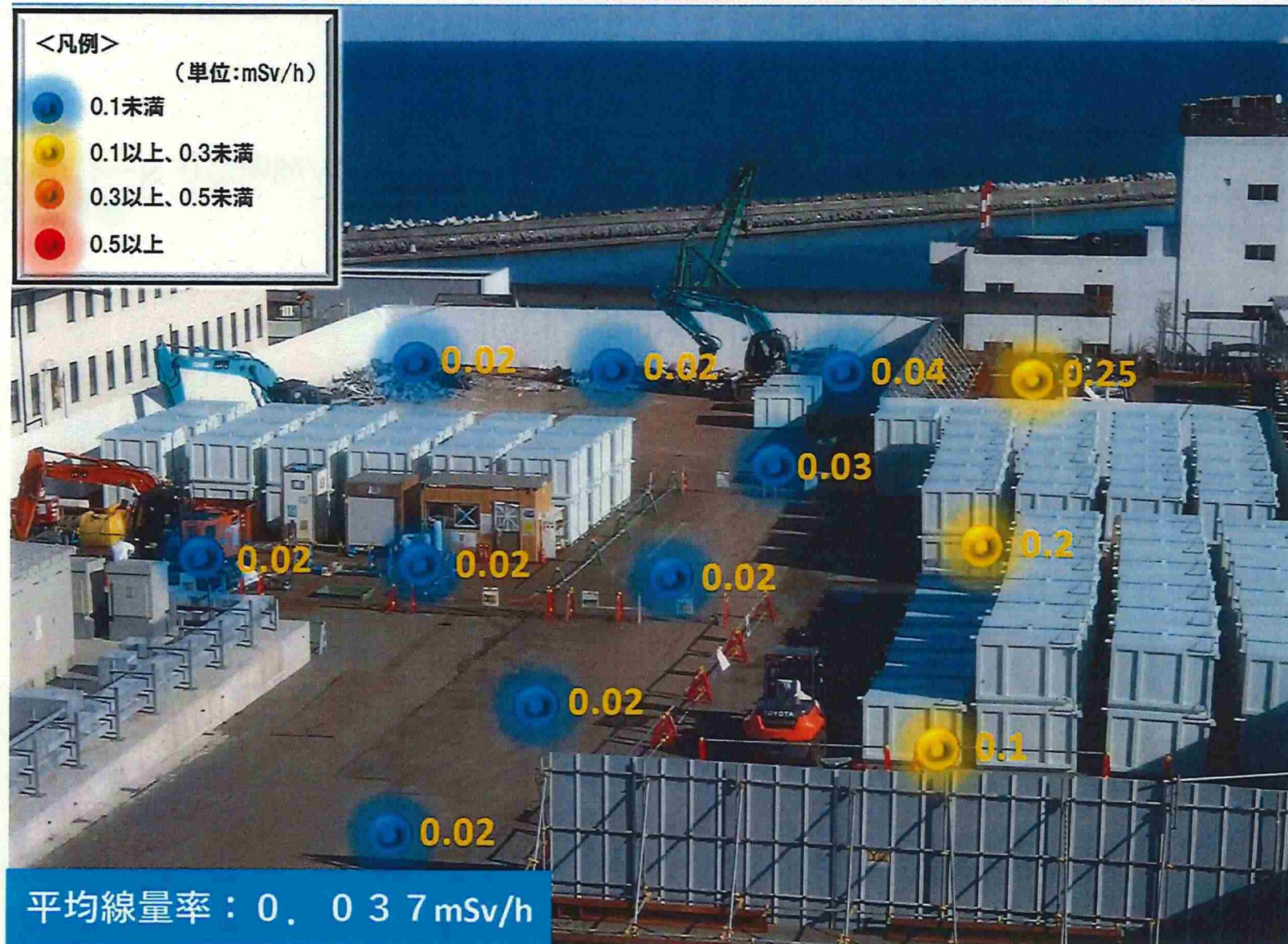
2020.01.29測定



単位: mSv/h

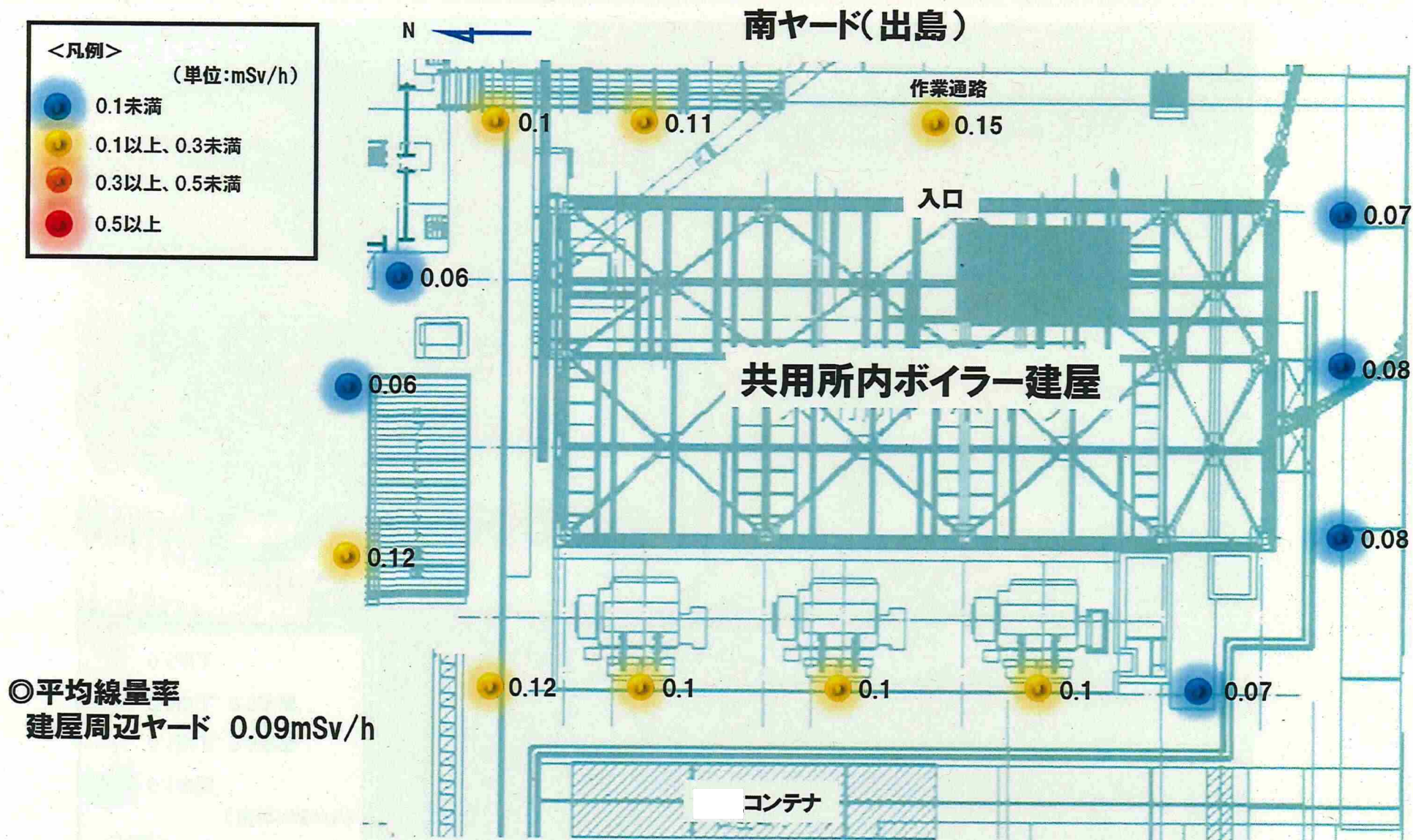
Qヤード（ガレキ小割エリア）線量データ

2020.01.29測定



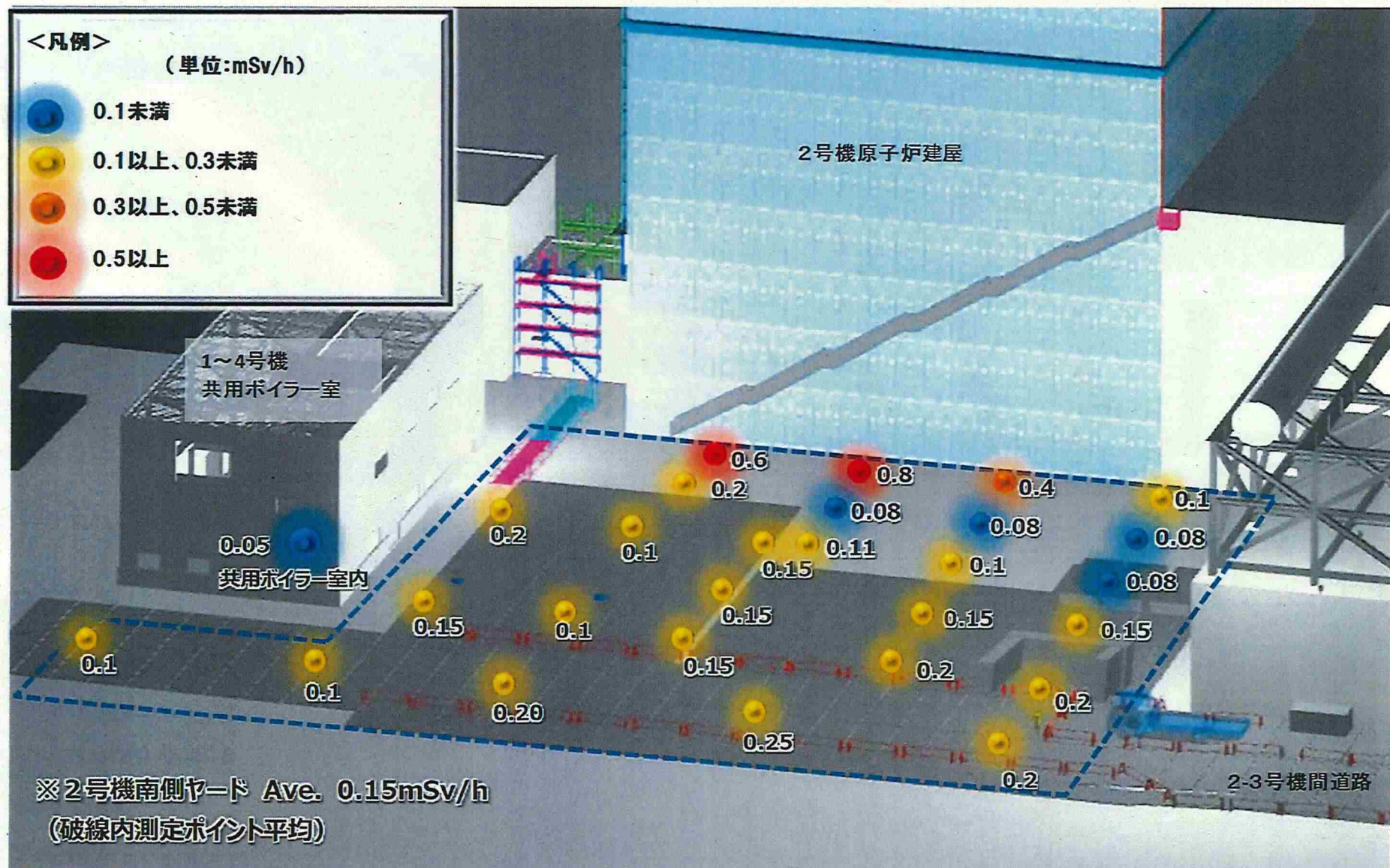
共用ボイラー建屋周辺線量データ

2020.02.22測定



2号機南側ヤード線量データ

2020.02.22測定



單位：mSv/h.

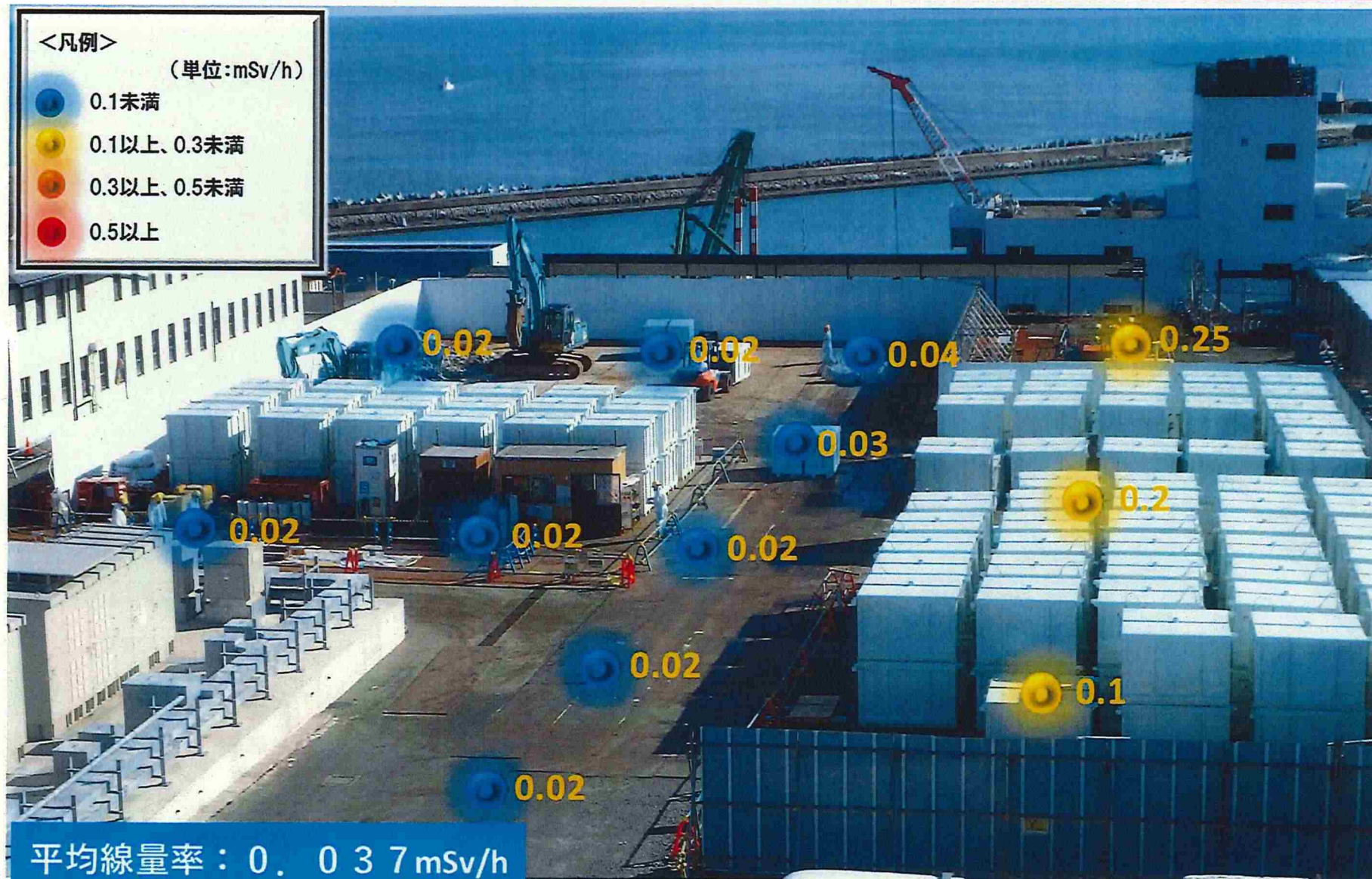
Qヤード（ガレキ小割エリア）線量データ

2020.02.22測定

<凡例>

(単位:mSv/h)

- 0.1未満
- 0.1以上、0.3未満
- 0.3以上、0.5未満
- 0.5以上



平均線量率：0.037 mSv/h

■工事件名 1 F-1～4号機共用ボイラ建屋撤去他工事
放射線測定（空間線量率）期間 2020.1.20（月）
上記測定結果 作業前 検出限界値未満
作業中 検出限界値未満
作業後 検出限界値未満

■計測器
CDS積算流量 133.4 ℓ / min
GMAD機器効 32.50%
GMAD機器型: 1 F-GMAD-292

2020 年		1 月				
日曜日	月曜日	火曜日	水曜日	木曜日	金曜日	土曜日
			1	2	3	4
5	6	7	8	9	10	11
12	13	14	15	16	17	18
19	20 共用ボイラ建屋 ダスト測定	21	22	23	24	25
26	27	28	29	30	31	