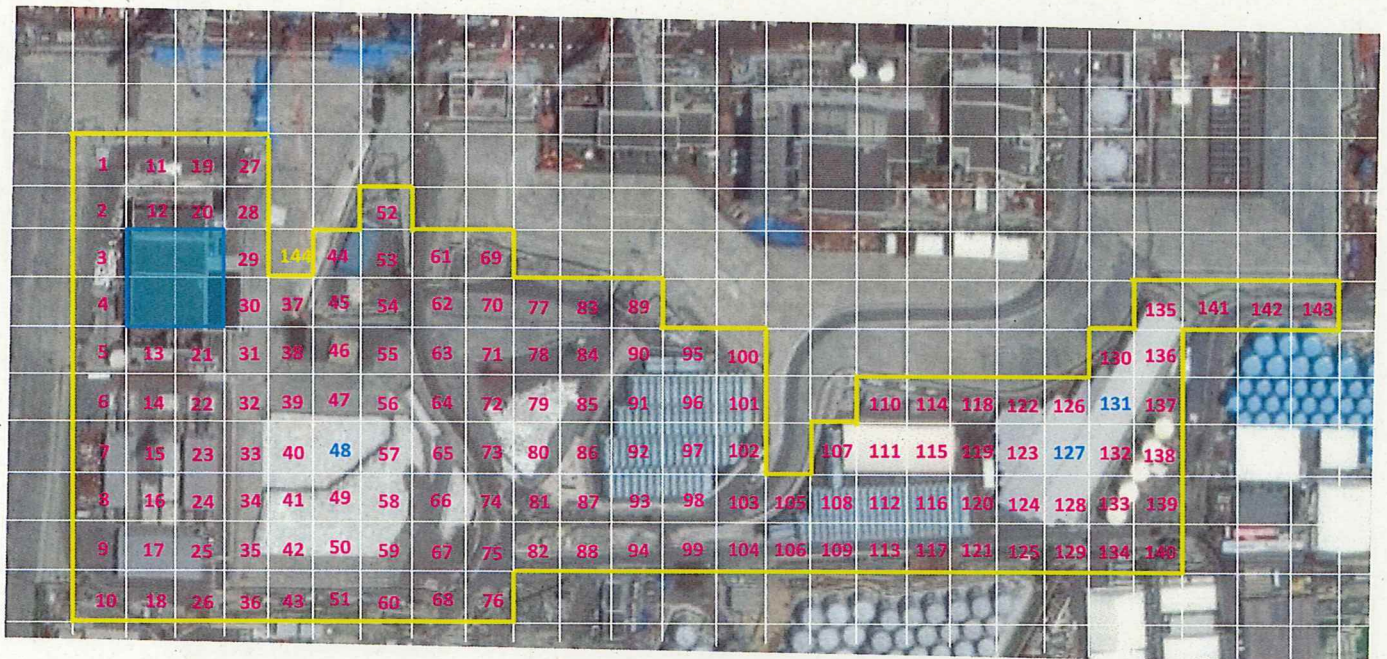


放射線管理記録

(1 / 3)

| | | | |
|----------------|---|------|--|
| 作業件名 | 1F 敷地内除染にかかる線量測定業務(2020年度) | 測定項目 | ■ γ □ スミア □ ダスト |
| 測定場所 | 地下水バイパスエリア | 測定者 | |
| 作業内容 (測定目的) | ・線量当量率測定 (状況把握サーベイ) | 測定器 | F1-ICW-122 |
| 測定日時 | 2020 年 5 月 28 日 9 時 00 分 ~ 6 月 8 日 11 時 00 分 | 防護装備 | Yゾーン:カバーオール、全面マスク Gゾーン:一般作業服、防じんマスク ゴム手袋(2重) |

※測定No.: 測定実施(桃色), 追加測定実施(黄色), 測定実施せず(水色)



受領

| 承認 | 審査 | 作成 |
|-----------|-----------|-----------|
| | | |
| 2020.6.17 | 2020.6.17 | 2020.6.16 |

放射線管理記録

(2 / 3)

| | | | |
|----------------|---|------|--|
| 作業件名 | 1F 敷地内除染にかかる線量測定業務(2020年度) | 測定項目 | ■ γ □ スミア □ ダスト |
| 測定場所 | 地下水バイパスエリア | 測定者 | |
| 作業内容 (測定目的) | ・線量当量率測定 (状況把握サーベイ) | 測定器 | F1-ICW-122 |
| 測定日時 | 2020 年 5 月 28 日 9 時 00 分 ~ 6 月 8 日 11 時 00 分 | 防護装備 | Yゾーン:カバーオール、全面マスク Gゾーン:一般作業服、防じんマスク ゴム手袋(2重) |

・測定結果 [単位: μ Sv/h]

| No. | 胸元 (at1m) | コメータ無 (at1cm) | コメータ有 (at1cm) | 地表 形状 | 測定日 | 備考 | No. | 胸元 (at1m) | コメータ無 (at1cm) | コメータ有 (at1cm) | 地表 形状 | 測定日 | 備考 |
|-----|--------------|------------------|------------------|----------|-------|----|-----|--------------|------------------|------------------|----------|-------|----|
| 1 | 60 | 30 | 4.0 | アスファルト | 6月2日 | | 51 | 2.8 | 1.5 | 0.40 | アスファルト | 5月29日 | |
| 2 | 60 | 30 | 4.0 | アスファルト | 6月2日 | | 52 | 21 | 13 | 2.0 | モルタル | 5月29日 | ※3 |
| 3 | 30 | 27 | 5.5 | アスファルト | 6月2日 | | 53 | 22 | 11 | 2.0 | アスファルト | 5月29日 | |
| 4 | 13 | 9.0 | 1.5 | コンクリート | 6月2日 | | 54 | 17 | 13 | 1.8 | 鉄板 | 5月29日 | |
| 5 | 10 | 5.0 | 0.50 | コンクリート | 6月2日 | | 55 | 8.0 | 7.0 | 1.3 | アスファルト | 5月29日 | |
| 6 | 7.0 | 5.5 | 0.90 | アスファルト | 6月2日 | | 56 | 8.5 | 6.0 | 1.1 | コンクリート | 6月8日 | |
| 7 | 4.0 | 2.2 | 0.40 | コンクリート | 6月2日 | | 57 | 4.5 | 2.2 | 0.50 | アスファルト | 6月8日 | |
| 8 | 2.4 | 1.5 | 0.40 | コンクリート | 6月2日 | | 58 | 2.1 | 1.2 | 0.10 | アスファルト | 6月8日 | |
| 9 | 2.7 | 1.8 | 0.60 | アスファルト | 6月2日 | | 59 | 1.3 | 1.0 | 0.30 | アスファルト | 6月8日 | |
| 10 | 3.0 | 1.9 | 0.80 | アスファルト | 5月29日 | | 60 | 2.6 | 1.3 | 0.70 | アスファルト | 5月29日 | |
| 11 | 35 | 22 | 4.5 | アスファルト | 6月2日 | | 61 | 21 | 12 | 3.5 | モルタル | 6月3日 | |
| 12 | 65 | 40 | 7.5 | モルタル | 6月2日 | | 62 | 14 | 5.5 | 0.90 | アスファルト | 6月3日 | |
| 13 | 2.3 | 1.2 | 0.40 | コンクリート | 6月2日 | | 63 | 13 | 9.0 | 1.4 | モルタル | 5月29日 | |
| 14 | 4.5 | 2.5 | 0.50 | アスファルト | 6月2日 | | 64 | 8.5 | 6.0 | 2.2 | モルタル | 5月29日 | |
| 15 | 4.0 | 2.6 | 0.50 | アスファルト | 6月2日 | | 65 | 7.0 | 7.0 | 2.0 | アスファルト | 5月29日 | |
| 16 | 3.0 | 1.7 | 0.60 | アスファルト | 6月2日 | | 66 | 4.5 | 1.2 | 0.50 | アスファルト | 6月8日 | |
| 17 | 2.0 | 1.3 | 0.70 | アスファルト | 6月2日 | | 67 | 2.7 | 1.2 | 0.30 | アスファルト | 6月8日 | |
| 18 | 2.0 | 1.2 | 0.30 | アスファルト | 5月29日 | | 68 | 2.8 | 5.0 | 2.0 | モルタル | 5月29日 | |
| 19 | 40 | 18 | 2.0 | モルタル | 6月2日 | | 69 | 12 | 7.5 | 1.0 | モルタル | 6月3日 | |
| 20 | 35 | 22 | 3.0 | モルタル | 6月2日 | | 70 | 14 | 6.0 | 1.1 | アスファルト | 6月3日 | |
| 21 | 2.5 | 1.6 | 0.50 | コンクリート | 6月2日 | | 71 | 12 | 4.0 | 0.60 | アスファルト | 6月4日 | ※4 |
| 22 | 5.5 | 2.6 | 0.30 | アスファルト | 6月2日 | ※1 | 72 | 5.0 | 2.7 | 0.50 | アスファルト | 6月4日 | ※4 |
| 23 | 1.7 | 1.0 | 0.40 | コンクリート | 6月2日 | | 73 | 4.0 | 2.0 | 0.50 | アスファルト | 6月4日 | ※4 |
| 24 | 1.5 | 1.1 | 0.40 | コンクリート | 6月8日 | | 74 | 6.0 | 4.0 | 1.2 | アスファルト | 5月29日 | |
| 25 | 2.2 | 1.4 | 0.60 | アスファルト | 6月2日 | | 75 | 3.0 | 0.60 | 0.10 | アスファルト | 5月29日 | |
| 26 | 2.4 | 1.3 | 0.50 | アスファルト | 5月29日 | | 76 | 2.2 | 2.7 | 1.1 | アスファルト | 5月29日 | |
| 27 | 45 | 20 | 2.1 | コンクリート | 6月2日 | | 77 | 12 | 10 | 1.5 | アスファルト | 6月3日 | |
| 28 | 30 | 20 | 2.2 | コンクリート | 6月2日 | | 78 | 10 | 2.8 | 0.30 | アスファルト | 6月4日 | ※4 |
| 29 | 22 | 16 | 2.7 | アスファルト | 6月2日 | | 79 | 5.5 | 3.5 | 0.70 | アスファルト | 6月4日 | ※4 |
| 30 | 14 | 10 | 3.5 | コンクリート | 6月2日 | | 80 | 3.0 | 4.5 | 0.20 | アスファルト | 6月4日 | ※4 |
| 31 | 7.0 | 4.0 | 0.60 | アスファルト | 6月2日 | | 81 | 3.5 | 1.2 | 0.40 | コンクリート | 6月3日 | |
| 32 | 6.5 | 4.5 | 0.70 | アスファルト | 6月2日 | | 82 | 2.8 | 0.80 | 0.40 | アスファルト | 5月29日 | |
| 33 | 5.5 | 3.5 | 0.50 | アスファルト | 6月2日 | ※2 | 83 | 10 | 6.5 | 1.1 | アスファルト | 6月3日 | |
| 34 | 4.0 | 2.6 | 0.50 | アスファルト | 6月2日 | ※2 | 84 | 9.0 | 5.0 | 0.90 | アスファルト | 6月3日 | |
| 35 | 3.5 | 2.3 | 0.50 | アスファルト | 6月2日 | ※2 | 85 | 8.0 | 3.5 | 1.0 | コンクリート | 6月3日 | |
| 36 | 2.6 | 1.8 | 0.50 | モルタル | 5月29日 | | 86 | 5.0 | 4.0 | 1.0 | アスファルト | 6月3日 | |
| 37 | 12 | 11 | 2.2 | 砂利 | 5月29日 | | 87 | 3.5 | 1.7 | 0.30 | アスファルト | 6月3日 | |
| 38 | 8.0 | 5.5 | 0.80 | アスファルト | 5月29日 | | 88 | 1.9 | 1.2 | 0.20 | アスファルト | 6月8日 | ※5 |
| 39 | 7.5 | 5.5 | 1.0 | モルタル | 6月8日 | | 89 | 8.5 | 4.5 | 0.80 | アスファルト | 6月3日 | |
| 40 | 5.5 | 1.6 | 0.40 | アスファルト | 6月8日 | | 90 | 10 | 4.0 | 0.70 | コンクリート | 6月3日 | |
| 41 | 5.0 | 2.0 | 0.50 | アスファルト | 6月8日 | | 91 | 16 | 11 | 2.3 | アスファルト | 6月3日 | |
| 42 | 2.3 | 1.4 | 0.60 | アスファルト | 6月8日 | | 92 | 17 | 13 | 3.5 | アスファルト | 6月3日 | |
| 43 | 2.6 | 1.4 | 0.50 | アスファルト | 5月29日 | | 93 | 4.0 | 2.1 | 0.80 | モルタル | 6月3日 | |
| 44 | 16 | 8.0 | 1.4 | コンクリート | 5月29日 | | 94 | 2.6 | 1.5 | 0.50 | アスファルト | 6月8日 | ※5 |
| 45 | 20 | 20 | 8.0 | 砂利 | 5月29日 | | 95 | 11 | 3.5 | 0.80 | アスファルト | 6月3日 | |
| 46 | 7.0 | 5.5 | 1.0 | アスファルト | 5月29日 | | 96 | 12 | 11 | 3.0 | アスファルト | 6月3日 | |
| 47 | 8.5 | 8.0 | 2.0 | モルタル | 6月8日 | | 97 | 13 | 7.0 | 1.9 | アスファルト | 6月3日 | |
| 48 | コンテナあり。測定不可。 | | | | | | 98 | 2.5 | 2.0 | 1.0 | モルタル | 6月3日 | |
| 49 | 4.5 | 1.8 | 0.60 | アスファルト | 6月8日 | | 99 | 2.5 | 1.2 | 0.30 | アスファルト | 6月8日 | ※5 |
| 50 | 1.8 | 1.0 | 0.40 | アスファルト | 6月8日 | | 100 | 12 | 7.5 | 1.6 | モルタル | 6月3日 | ※6 |

※1:他社作業で散水実施のため路面濡れ。ポイント変更。

※2:前回ポイントにバーブドワイヤーあり。ポイント変更。

※3:周辺除草済み。

※4:区区分変更。G→Y。

※5:道路上にポイント統一。

※6:近傍にカボチャタンクあり。~250 μ Sv/h

放射線管理記録

$$(3/3)$$

| | | | |
|----------------|---|------|--|
| 作業件名 | 1F 敷地内除染にかかる線量測定業務(2020年度) | 測定項目 | ■ γ □ スミア □ ダスト |
| 測定場所 | 地下水バイパスエリア | 測定者 | |
| 作業内容 (測定目的) | ・線量当量率測定 (状況把握サーベイ) | 測定器 | F1-ICW-122 |
| 測定日時 | 2020 年 5 月 28 日 9 時 00 分 ~ 6 月 8 日 11 時 00 分 | 防護装備 | Yゾーン:カバーオール、全面マスク Gゾーン:一般作業服、防じんマスク ゴム手袋(2重) |

・測定結果 [単位 : μ Sv/h]

[illegible]

※7:鉄板撤去。形状変更(鉄板→アスファルト)