

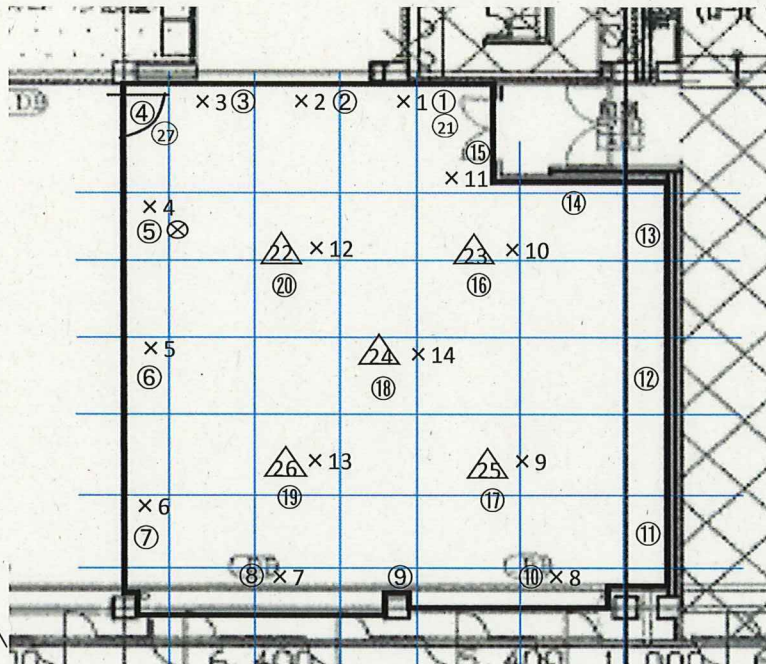
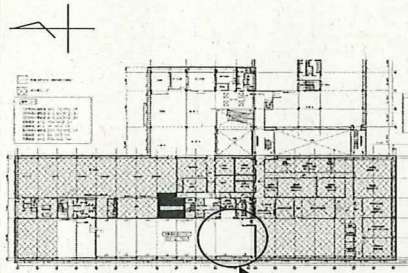
承認	審査	作成
2020.6.19		

放射線サーベイ記録

作業件名	【2020年度】(放防) 1F構内外全域にわたる放射線管理業務【その他】	測定項目	■γ ■スミア ■ダスト □核種分析
測定場所	免震棟2階仮設休憩所エリア	測定者	
測定目的	汚染のおそれのない管理対象区域に係る測定記録 (Yzone⇒汚染のおそれのない管理対象区域への変更)	測定器	F1-SC-074 F1-GMAD-451 F1-CDS-139
測定計画名称	管理区域及び管理対象区域の区域区分変更に係る測定記録		
測定日時	2020/6/19 9:50 ~ 10:20		

×：空間線量当量率 ($\mu\text{Sv/h}$) ⊗：ダスト採取ポイント ○：スミア採取箇所(床) △：スミア採取箇所(天井)

●測定箇所



●測定結果

スミアNo.	測定箇所	測定値 (間接法) 【cpm】		表面汚染密度 【Bq/cm ² 】
		Gross	Net	
1	壁	40	10	LTD
2	壁	30	0	LTD
3	壁	35	5	LTD
4	扉	55	25	LTD
5	壁	40	10	LTD
6	壁	30	0	LTD
7	壁	40	10	LTD
8	壁	50	20	LTD
9	柱	30	0	LTD
10	壁	30	0	LTD
11	壁	35	5	LTD
12	壁	40	10	LTD
13	壁	30	0	LTD
14	壁	40	10	LTD
15	扉	40	10	LTD
16	床	40	10	LTD
17	床	45	15	LTD
18	床	50	20	LTD
19	床	50	20	LTD
20	床	35	5	LTD
21	床	40	10	LTD
22	天井	40	10	LTD
23	天井	30	0	LTD
24	天井	45	15	LTD
25	天井	50	20	LTD
26	天井	55	25	LTD
27	床	40	10	LTD

測定箇所	空間線量当量率 【 $\mu\text{Sv/h}$ 】
×1	0.5
×2	1.3
×3	1.6
×4	1.3
×5	1.3
×6	1.3
×7	1.1
×8	1.0
×9	0.8
×10	0.7
×11	0.8
×12	0.9
×13	0.9
×14	0.7

機器効率: 29 %
 採取効率: 10 %
 BG: 30 cpm
 スミア法換算定数: $1.4\text{E-}02 \text{ Bq/cm}^2 \cdot \text{cpm}$
 検出下限値: $7.0\text{E-}01 \text{ Bq/cm}^2$

ダスト採取時間: 10 min
 流量: 132.2 L/min
 機器効率: 29 %
 BG: 30 cpm
 試料測定値(グロス値): 70 cpm
 換算定数: $3.6\text{E-}07 \text{ Bq/cm}^3 \cdot \text{cpm}$
 検出下限値: $1.7\text{E-}05 \text{ Bq/cm}^3$
 ダスト濃度: LTD Bq/cm³

【設定基準値】
 表面汚染密度: $\leq 4\text{Bq/cm}^2$
 空間線量率: $\leq 30 \mu\text{Sv/h}$
 空气中放射性物質濃度: $2.0 \times 10^{-4} \text{ Bq/cm}^3$
 以下の検出限界値を超えないこと