

承認	審査	作成

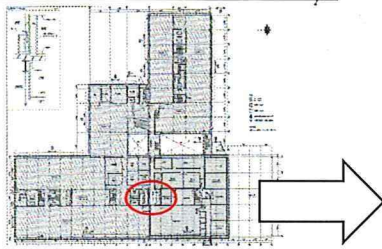
放射線サーベイ記録

作業件名	区域区分変更立会い	測定項目	■γ / ■スミア /
測定場所	事務本館2階 フリースペースエリア	測定者	■ダスト □核種分析
測定目的	Y-zone解除サーベイ (Y-zone → 汚染のおそれのない管理対象区域)	測定器	F1-GMAD-451 F1-SC-117 F1-CDS-070
測定計画名称	管理区域及び管理対象区域の区域区分変更に係る測定記録		
測定日時	2020/12/10 10:00 ~ 11:10		

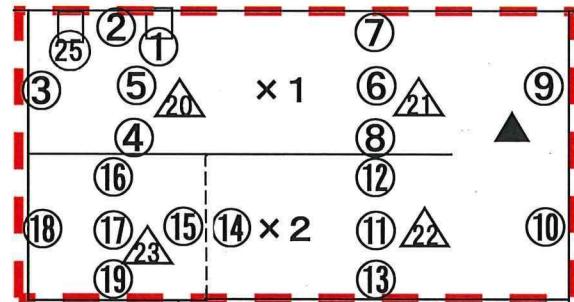
×：空間線量当量率 (μSv/h) ○：床・壁スミア採取ポイント △：天井スミア採取ポイント ▲：ダスト採取ポイント

「汚染のおそれのない管理対象区域」の設定基準

表面汚染密度 : 4 Bq/cm² 以下
 空間線量当量率 : 30 μSv/h 以下
 空气中放射性物質濃度 : 2.0×10⁻⁴ Bq/cm³ 以下の検出限界値を超えないこと



<拡大図>



BG : 50cpm, 時定数 : BG30秒・測定10秒

No	採取箇所	Gross (cpm)	Net (cpm)	表面汚染密度 (Bq/cm ²)
1	コンセント	50	0	<8.3×10 ⁻¹
2	壁	50	0	<8.3×10 ⁻¹
3	〃	50	0	<8.3×10 ⁻¹
4	〃	50	0	<8.3×10 ⁻¹
5	床	50	0	<8.3×10 ⁻¹
6	〃	60	10	<8.3×10 ⁻¹
7	壁	50	0	<8.3×10 ⁻¹
8	〃	70	20	<8.3×10 ⁻¹
9	〃	50	0	<8.3×10 ⁻¹
10	〃	50	0	<8.3×10 ⁻¹
11	床	50	0	<8.3×10 ⁻¹
12	壁	50	0	<8.3×10 ⁻¹
13	〃	50	0	<8.3×10 ⁻¹
14	仕切り	50	0	<8.3×10 ⁻¹
15	〃	50	0	<8.3×10 ⁻¹
16	壁	60	10	<8.3×10 ⁻¹
17	床	50	0	<8.3×10 ⁻¹
18	壁	60	10	<8.3×10 ⁻¹
19	〃	70	20	<8.3×10 ⁻¹
20	天井	50	0	<8.3×10 ⁻¹
21	〃	60	10	<8.3×10 ⁻¹
22	〃	50	0	<8.3×10 ⁻¹
23	〃	50	0	<8.3×10 ⁻¹
24	床(外)	50	0	<8.3×10 ⁻¹
25	スイッチ	60	10	<8.3×10 ⁻¹

24 × 3

【空間線量当量率測定結果】

測定箇所	空間線量当量率 (μSv/h)
×1	1.0
×2	1.1
×3	1.1

【表面汚染密度(間接法)測定結果】

機器効率	: 29.0 %
採取効率	: 10 %
BG	: 50 cpm
スミア換算定数	: 1.44×10 ⁻² Bq/cm ² ・cpm
検出下限値	: 8.3×10 ⁻¹ Bq/cm ²

【空气中放射性物質濃度測定結果】

ダスト採取時間	: 10 min
流量	: 159.3 L/min
Gross値	: 50 cpm
GMAD換算定数	: 2.96×10 ⁻⁷ Bq/cm ³ ・cpm
検出下限値	: 1.7×10 ⁻⁵ Bq/cm ³
ダスト濃度	: <1.7×10 ⁻⁵ Bq/cm ³