

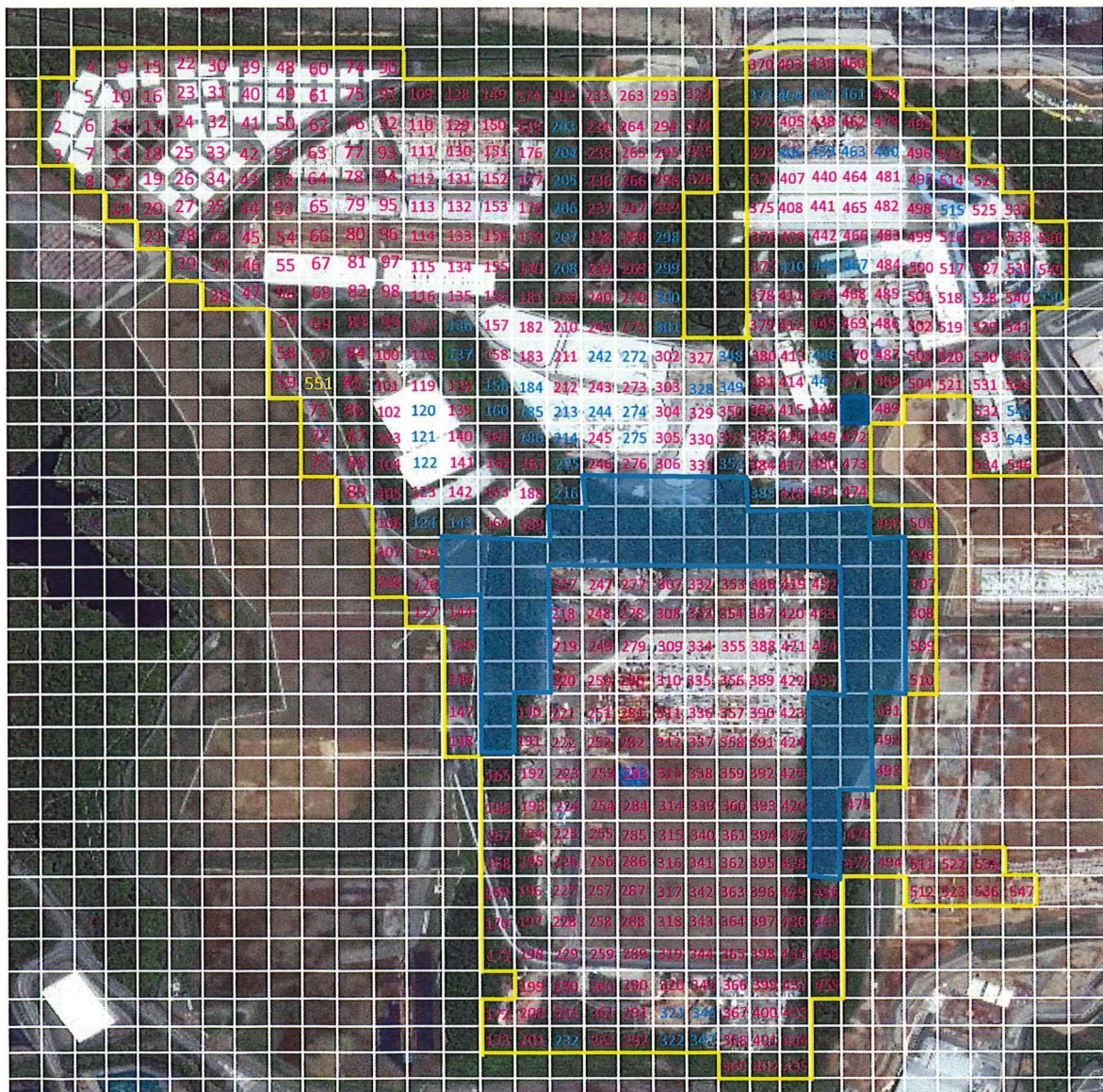
放射線管理記録

(1 / 13)

作業件名	1F 敷地内除染にかかる線量測定業務(2020年度)✓	測定項目	■ γ □ スミア □ ダスト
測定場所	土捨て場周辺エリア ✓	測定者	✓
作業内容 (測定目的)	・線量当量率測定 ✓ (状況把握サーベイ)	測定器	F1-ICW-243 ✓
測定日時	2020 年 11 月 16 日 9 時 00 分 ~ ✓ 12 月 22 日 12 時 00 分 ✓	防護装備	Yゾーン:カバーオール、全面マスク Gゾーン:一般作業服、防じんマスク ゴム手袋(2重) ✓

※測定No.: 測定実施(桃色), 追加測定実施(黄色), 測定実施せず(水色)

承認	審査	受領 作成
2021.1.15		



放射線管理記録

(2 / 13)

作業件名	1F 敷地内除染にかかる線量測定業務(2020年度)✓	測定項目	■ γ / □ スミア □ ダスト
測定場所	土捨て場周辺エリア ✓	測定者	✓
作業内容 (測定目的)	・線量当量率測定 ✓ (状況把握サーベイ) ✓	測定器	F1-ICW-243 ✓
測定日時	2020 年 11 月 16 日 9 時 00 分 ~ 12 月 22 日 12 時 00 分 ✓	防護装備	Yゾーン:カバオール、全面マスク Gゾーン:一般作業服、防じんマスク ゴム手袋(2重)

・測定結果 [単位: $\mu\text{Sv/h}$] ✓

No.	今回					前回					備考
	胸元 (at1m)	コメータ無 (at1cm)	コメータ有 (at1cm)	地表 形状	測定日	胸元 (at1m)	コメータ無 (at1cm)	コメータ有 (at1cm)	地表 形状	測定日	
1	0.50 ✓	0.30 ✓	0.10 ✓	土 ✓	2020/11/16	1.0	0.90	0.60	土	2018/11/26	
2	0.20 ✓	0.10 ✓	0.10 ✓	土 ✓	2020/11/16	0.90	1.1	0.50	土	2018/11/26	
3	0.70 ✓	0.40 ✓	0.10 ✓	砂利 ✓	2020/11/16	0.50	0.30	0.10	砂利	2018/11/26	
4	0.20 ✓	0.10 ✓	0.10 ✓	土 ✓	2020/11/16	0.10	0.20	0.10	土	2018/11/26	
5	0.70 ✓	0.20 ✓	0.10 ✓	砂利 ✓	2020/11/16	0.50	0.60	0.20	砂利	2018/11/26	
6	0.60 ✓	0.40 ✓	0.10 ✓	砂利 ✓	2020/11/16	0.70	1.1	0.60	砂利	2018/11/26	
7	0.50 ✓	0.10 ✓	0.10 ✓	砂利 ✓	2020/11/16	0.30	0.50	0.10	砂利	2018/11/26	
8	0.60 ✓	0.10 ✓	0.10 ✓	砂利 ✓	2020/11/16	0.60	0.30	0.10	砂利	2018/11/26	
9	0.20 ✓	0.10 ✓	0.10 ✓	土 ✓	2020/11/16	0.10	0.20	0.10	土	2018/11/26	
10	0.30 ✓	0.10 ✓	0.10 ✓	砂利 ✓	2020/11/16	0.10	0.50	0.10	砂利	2018/11/26	
11	0.60 ✓	0.30 ✓	0.10 ✓	砂利 ✓	2020/11/16	0.50	0.30	0.20	砂利	2018/11/26	
12	0.40 ✓	0.10 ✓	0.10 ✓	砂利 ✓	2020/11/16	0.50	0.60	0.30	砂利	2018/11/26	
13	0.50 ✓	0.50 ✓	0.20 ✓	土 ✓	2020/11/16	0.10	0.50	0.10	土	2018/11/26	
14	0.50 ✓	0.20 ✓	0.10 ✓	土 ✓	2020/11/16	1.0	1.2	0.40	土	2018/11/26	
15	0.20 ✓	0.10 ✓	0.10 ✓	土 ✓	2020/11/16	0.10	0.10	0.10	土	2018/11/26	
16	0.20 ✓	0.10 ✓	0.10 ✓	土 ✓	2020/11/16	0.20	0.60	0.20	土	2018/11/26	
17	0.30 ✓	0.20 ✓	0.10 ✓	土 ✓	2020/11/16	0.10	0.40	0.10	土	2018/11/26	
18	0.50 ✓	0.10 ✓	0.10 ✓	砂利 ✓	2020/11/16	0.10	0.40	0.10	砂利	2018/11/26	
19	0.20 ✓	0.10 ✓	0.10 ✓	土 ✓	2020/11/16	0.10	0.10	0.10	土	2018/11/26	
20	0.30 ✓	0.10 ✓	0.10 ✓	土 ✓	2020/11/16	0.20	0.30	0.20	土	2018/11/26	
21	0.10 ✓	0.10 ✓	0.10 ✓	土 ✓	2020/11/16	6.0	12	5.0	土	2018/11/26	
22	0.40 ✓	0.10 ✓	0.10 ✓	砂利 ✓	2020/11/16	0.10	0.20	0.10	砂利	2018/11/26	
23	0.50 ✓	0.10 ✓	0.10 ✓	土 ✓	2020/11/16	0.10	0.20	0.10	土	2018/11/26	
24	0.40 ✓	0.10 ✓	0.10 ✓	砂利 ✓	2020/11/16	0.10	0.10	0.10	砂利	2018/11/26	
25	0.20 ✓	0.10 ✓	0.10 ✓	土 ✓	2020/11/16	0.10	0.10	0.10	土	2018/11/26	
26	0.20 ✓	0.10 ✓	0.10 ✓	土 ✓	2020/11/16	0.10	0.20	0.10	土	2018/11/26	
27	0.40 ✓	0.30 ✓	0.10 ✓	土 ✓	2020/11/16	0.10	0.30	0.10	土	2018/11/26	
28	0.30 ✓	0.20 ✓	0.10 ✓	アスファルト ✓	2020/11/16	0.20	0.10	0.10	アスファルト	2018/11/27	
29	0.30 ✓	0.10 ✓	0.10 ✓	アスファルト ✓	2020/11/16	0.30	0.20	0.10	砂利	2018/11/27	アスファルト敷設のため形状変更
30	0.10 ✓	0.10 ✓	0.10 ✓	土 ✓	2020/11/17	0.20	0.10	0.10	砂利	2018/11/26	通路整備により形状変更 ✓
31	0.10 ✓	0.10 ✓	0.10 ✓	砂利 ✓	2020/11/17	0.10	0.20	0.10	砂利	2018/11/26	
32	0.10 ✓	0.10 ✓	0.10 ✓	砂利 ✓	2020/11/17	0.10	0.10	0.10	砂利	2018/11/26	
33	0.10 ✓	0.10 ✓	0.10 ✓	砂利 ✓	2020/11/17	0.30	0.30	0.20	砂利	2018/11/26	
34	0.10 ✓	0.10 ✓	0.10 ✓	土 ✓	2020/11/17	0.10	0.20	0.10	土	2018/11/26	
35	0.30 ✓	0.10 ✓	0.10 ✓	アスファルト ✓	2020/11/17	0.30	0.30	0.10	アスファルト	2018/11/27	
36	1.0 ✓	0.50 ✓	0.20 ✓	砂利 ✓	2020/11/27	3.5	3.5	1.6	砂利	2018/11/27	
37	0.70 ✓	0.40 ✓	0.20 ✓	土 ✓	2020/11/27	1.0	0.90	0.40	土	2018/11/27	
38	0.80 ✓	0.60 ✓	0.20 ✓	アスファルト ✓	2020/11/27	0.80	0.60	0.20	モルタル	2018/11/27	アスファルト敷設のため形状変更
39	0.10 ✓	0.10 ✓	0.10 ✓	土 ✓	2020/11/17	0.70	0.60	0.30	砂利	2018/11/26	通路整備により形状変更 ✓
40	0.10 ✓	0.10 ✓	0.10 ✓	土 ✓	2020/11/17	0.60	0.70	0.50	土	2018/11/26	
41	0.30 ✓	0.20 ✓	0.10 ✓	砂利 ✓	2020/11/17	0.80	0.80	0.40	砂利	2018/11/26	
42	0.20 ✓	0.10 ✓	0.10 ✓	砂利 ✓	2020/11/17	0.50	0.30	0.10	砂利	2018/11/27	
43	0.10 ✓	0.10 ✓	0.10 ✓	土 ✓	2020/11/17	0.30	0.50	0.10	土	2018/11/27	
44	0.10 ✓	0.10 ✓	0.10 ✓	鉄板 ✓	2020/11/18	0.40	0.30	0.10	鉄板	2018/11/27	
45	0.80 ✓	0.70 ✓	0.20 ✓	土 ✓	2020/11/27	0.60	0.90	0.10	砂利	2018/12/4	通路整備により形状変更 ✓
46	1.0 ✓	0.50 ✓	0.20 ✓	土 ✓	2020/11/27	2.5	1.7	0.80	砂利	2018/12/4	通路整備により形状変更 ✓
47	1.3 ✓	1.0 ✓	0.50 ✓	土 ✓	2020/11/27	0.60	0.70	0.10	土	2018/12/4	クレーン停車中
48	0.10 ✓	0.10 ✓	0.10 ✓	土 ✓	2020/11/17	0.40	0.20	0.10	土	2018/11/27	
49	0.10 ✓	0.10 ✓	0.10 ✓	土 ✓	2020/11/17	0.20	0.20	0.10	土	2018/11/27	
50	0.30 ✓	0.20 ✓	0.10 ✓	土 ✓	2020/11/17	0.10	0.10	0.10	土	2018/11/27	

(未)
二倍記入

放射線管理記録

(3 / 13)

作業件名	1F 敷地内除染にかかる線量測定業務(2020年度) ✓	測定項目	■ γ □ スミア □ ダスト ✓
測定場所	土捨て場周辺エリア	測定者	
作業内容 (測定目的)	・線量当量率測定 (状況把握サーベイ) ✓	測定器	F1-ICW-243 ✓
測定日時	2020 年 11 月 16 日 9 時 00 分 ~ 12 月 22 日 12 時 00 分 ✓	防護装備	Yゾーン:カバーオール、全面マスク Gゾーン:一般作業服、防じんマスク ゴム手袋(2重)

・測定結果 [単位 : $\mu\text{Sv/h}$] ✓

No.	今回					前回					備考
	胸元 (at1m)	コメータ無 (at1cm)	コメータ有 (at1cm)	地表 形状	測定日	胸元 (at1m)	コメータ無 (at1cm)	コメータ有 (at1cm)	地表 形状	測定日	
51	0.40 ✓	0.20 ✓	0.10 ✓	アスファルト	2020/11/17	0.20	0.10	0.10	アスファルト	2018/11/27	
52	0.10 ✓	0.10 ✓	0.10 ✓	砂利	2020/11/18	0.20	0.10	0.10	砂利	2018/11/27	
53	0.10 ✓	0.10 ✓	0.10 ✓	土	2020/11/18	1.0	1.4	0.80	土	2018/12/4	
54	0.70 ✓	0.70 ✓	0.10 ✓	土	2020/11/27	2.0	4.5	1.7	土	2018/12/4	
55	1.0 ✓	0.70 ✓	0.30 ✓	土	2020/11/27	1.0	1.0	0.50	土	2018/12/4	
56	1.2 ✓	1.1 ✓	0.10 ✓	土	2020/11/27	1.1	1.0	0.30	砂利	2018/12/5	通路整備により形状変更 ✓
57	2.0 ✓	1.8 ✓	0.30 ✓	土	2020/11/30	9.0	8.0	3.0	土	2018/12/5	
58	1.5 ✓	0.90 ✓	0.10 ✓	土	2020/11/30	2.6	1.2	0.30	鉄板	2018/12/5	鉄板敷設のため形状変更 ✓
59	1.8 ✓	1.4 ✓	0.10 ✓	アスファルト	2020/11/30	1.2	0.90	0.30	砂利	2018/12/5	アスファルト敷設のため形状変更
60	0.10 ✓	0.10 ✓	0.10 ✓	土	2020/11/17	0.10	0.30	0.10	土	2018/11/27	
61	0.10 ✓	0.10 ✓	0.10 ✓	土	2020/11/17	0.30	0.90	0.20	土	2018/11/27	
62	0.10 ✓	0.10 ✓	0.10 ✓	砂利	2020/11/17	0.20	0.60	0.10	砂利	2018/11/27	
63	0.10 ✓	0.10 ✓	0.10 ✓	砂利	2020/11/18	0.70	0.30	0.10	砂利	2018/11/27	
64	0.40 ✓	0.50 ✓	0.20 ✓	土	2020/11/18	0.80	1.2	0.50	土	2018/11/27	
65	1.0 ✓	0.80 ✓	0.50 ✓	土	2020/11/18	0.60	0.80	0.40	砂利	2018/12/4	通路整備により形状変更 ✓
66	0.90 ✓	0.90 ✓	0.10 ✓	土	2020/11/27	0.90	1.1	0.40	土	2018/12/4	
67	1.1 ✓	0.70 ✓	0.30 ✓	土	2020/11/27	1.3	1.3	0.60	土	2018/12/4	
68	1.5 ✓	1.0 ✓	0.40 ✓	土	2020/11/27	1.8	2.0	0.60	砂利	2018/12/5	通路整備により形状変更
69	7.0 ✓	4.0 ✓	1.5 ✓	土	2020/11/30	3.0	2.2	0.80	土	2018/12/5	
70	3.0 ✓	1.9 ✓	0.20 ✓	土	2020/11/30	14	12	4.5	土	2018/12/5	
71	2.0 ✓	1.6 ✓	0.20 ✓	土	2020/11/30	2.2	1.3	0.40	土	2018/12/5	
72	2.6 ✓	1.8 ✓	0.50 ✓	アスファルト	2020/11/30	2.0	1.5	0.30	土	2018/12/5	アスファルト敷設のため形状変更
73	3.0 ✓	1.8 ✓	0.50 ✓	土	2020/11/30	2.0	1.7	0.50	土	2018/12/5	
74	0.10 ✓	0.10 ✓	0.10 ✓	土	2020/11/17	0.20	0.30	0.10	土	2018/11/27	
75	0.10 ✓	0.10 ✓	0.10 ✓	土	2020/11/17	0.50	0.50	0.20	土	2018/11/27	
76	1.0 ✓	0.50 ✓	0.20 ✓	砂利	2020/11/18	1.4	1.3	0.50	砂利	2018/11/27	
77	0.30 ✓	0.60 ✓	0.10 ✓	砂利	2020/11/18	1.2	1.2	0.40	砂利	2018/11/27	
78	1.7 ✓	1.6 ✓	0.70 ✓	砂利	2020/11/18	1.2	1.6	1.0	土	2018/11/27	コンテナのレイアウト変更によりポイントを変更したため、形状変更
79	0.90 ✓	0.80 ✓	0.50 ✓	土	2020/11/18	1.1	1.0	0.60	砂利	2018/12/4	通路整備により形状変更 ✓
80	0.90 ✓	0.60 ✓	0.30 ✓	土	2020/11/27	1.4	5.0	1.9	土	2018/12/4	
81	1.5 ✓	0.70 ✓	0.40 ✓	土	2020/11/27	1.5	2.0	0.70	土	2018/12/4	
82	2.4 ✓	2.7 ✓	1.3 ✓	土	2020/11/27	6.0	6.5	2.5	土	2018/12/5	
83	18 ✓	15 ✓	4.5 ✓	砂利	2020/11/30	4.0	4.0	1.4	土	2018/12/5	草叢によりアクセス困難のためポイント変更
84	13 ✓	13 ✓	4.5 ✓	砂利	2020/11/30	25	50	20	砂利	2018/12/7	
85	14 ✓	20 ✓	8.0 ✓	砂利	2020/11/30	12	18	6.5	砂利	2018/12/7	
86	3.0 ✓	7.0 ✓	0.60 ✓	土	2020/11/30	5.5	6.0	2.3	土	2018/12/7	
87	8.0 ✓	11 ✓	5.5 ✓	砂利	2020/11/30	7.0	6.5	2.6	砂利	2018/12/7	
88	7.0 ✓	15 ✓	6.0 ✓	砂利	2020/11/30	5.5	13	5.0	砂利	2018/12/7	
89	3.5 ✓	2.2 ✓	0.70 ✓	アスファルト	2020/11/30	3.0	1.8	0.70	砂利	2018/12/7	アスファルト敷設のため形状変更
90	0.10 ✓	0.10 ✓	0.10 ✓	土	2020/11/17	0.20	0.40	0.10	土	2018/11/27	
91	0.20 ✓	0.10 ✓	0.10 ✓	アスファルト	2020/11/17	0.40	0.30	0.10	アスファルト	2018/11/27	
92	1.8 ✓	1.2 ✓	0.40 ✓	砂利	2020/11/18	3.5	2.8	1.6	砂利	2018/11/27	
93	0.80 ✓	0.40 ✓	0.10 ✓	砂利	2020/11/18	2.5	2.4	1.3	砂利	2018/11/27	
94	0.80 ✓	0.40 ✓	0.10 ✓	砂利	2020/11/18	0.60	1.3	0.50	砂利	2018/11/27	
95	1.0 ✓	0.80 ✓	0.30 ✓	土	2020/11/18	1.5	1.3	0.60	砂利	2018/12/4	通路整備により形状変更 ✓
96	1.0 ✓	1.2 ✓	0.50 ✓	土	2020/11/27	1.1	0.70	0.40	鉄板	2018/12/4	鉄板撤去のため形状変更 ✓
97	1.9 ✓	1.5 ✓	0.70 ✓	土	2020/11/27	3.5	6.5	3.0	土	2018/12/4	
98	2.0 ✓	1.8 ✓	0.80 ✓	土	2020/11/27	4.0	3.5	1.1	砂利	2018/12/13	通路整備により形状変更 ✓
99	14 ✓	12 ✓	5.0 ✓	土	2020/11/24	4.0	2.6	1.0	土	2018/12/7	テント内の影響と思われる
100	100 ✓	180 ✓	70 ✓	土	2020/11/24	75	90	40	土	2018/12/7	テント内の影響と思われる

放射線管理記録

(4 / 13)

作業件名	1F 敷地内除染にかかる線量測定業務(2020年度)／	測定項目	■ γ <input checked="" type="checkbox"/> スミア <input type="checkbox"/> ダスト
測定場所	土捨て場周辺エリア	測定者	
作業内容 (測定目的)	・線量当量率測定 (状況把握サーベイ)	測定器	F1-ICW-243
測定日時	2020 年 11 月 16 日 9 時 00 分 ～ 12 月 22 日 12 時 00 分	防護装備	Yゾーン:カバオール、全面マスク Gゾーン:一般作業服、防じんマスク ゴム手袋(2重)

・測定結果 [単位: $\mu\text{Sv/h}$]

No.	今回					前回					備考
	胸元 (at1m)	コメータ無 (at1cm)	コメータ有 (at1cm)	地表 形状	測定日	胸元 (at1m)	コメータ無 (at1cm)	コメータ有 (at1cm)	地表 形状	測定日	
101	130	200	90	砂利	2020/11/24	85	90	40	砂利	2018/12/7	テント内の影響と思われる
102	16	7.0	1.6	コンクリート	2020/11/24	16	5.0	1.8	コンクリート	2018/12/7	
103	17	8.5	2.6	土	2020/11/24	11	9.0	2.4	土	2018/12/7	
104	15	8.0	1.6	土	2020/11/24	6.5	4.5	1.2	土	2018/12/7	テント内の影響と思われる
105	7.5	5.0	1.2	土	2020/11/24	2.6	2.4	0.60	土	2018/12/7	草藪のため手前にポイント変更
106	2.3	2.0	0.60	土	2020/11/30	3.0	2.5	1.2	土	2018/12/7	
107	2.2	1.1	0.50	アスファルト	2020/11/30	1.5	3.0	1.4	砂利	2018/12/10	アスファルト敷設のため形状変更
108	1.2	1.6	0.10	土	2020/11/30	1.0	0.80	0.30	土	2018/12/10	
109	0.20	0.20	0.10	土	2020/11/17	0.70	0.90	0.20	土	2018/12/26	
110	2.3	2.1	1.0	砂利	2020/11/18	4.0	6.0	3.0	砂利	2018/12/5	
111	6.0	6.5	3.5	砂利	2020/11/18	4.5	6.0	2.5	土	2018/12/5	コンテナのレイアウト変更によりポイントを変更したため、形状変更
112	1.7	0.30	0.10	土	2020/11/18	1.5	1.6	0.80	土	2018/12/5	
113	0.80	0.40	0.20	コンクリート	2020/11/18	1.1	0.90	0.40	砂利	2018/12/4	コンテナのレイアウト変更によりポイントを変更したため、形状変更
114	1.1	1.0	0.30	土	2020/11/27	1.3	2.0	0.80	土	2018/12/4	
115	1.2	1.3	0.60	土	2020/11/27	2.0	2.0	1.0	土	2018/12/4	
116	2.6	2.1	0.90	土	2020/11/27	2.4	2.6	1.0	砂利	2018/12/13	通路整備により形状変更
117	30	18	6.0	土	2020/11/24	5.0	4.5	1.5	土	2018/12/13	テント内の影響と思われる
118	65	90	40	土	2020/11/24	35	19	6.5	土	2018/12/6	重機仮置きあり
119	11	10	2.3	砂利	2020/11/24	30	35	15	土	2018/12/6	重機仮置きによりポイント変更のため、形状変更
120	※アクセス不可の為測定できず。					※アクセス困難の為測定できず。					
121	※アクセス不可の為測定できず。					※アクセス困難の為測定できず。					
122	※アクセス不可の為測定できず。					※アクセス困難の為測定できず。					
123	8.0	4.5	1.3	砂利	2020/11/24	2.5	1.6	0.80	砂利	2018/12/7	テント内の影響と思われる
124	※草藪の為測定できず。					2.0	1.7	0.60	土	2018/12/7	
125	2.0	0.90	0.10	土	2020/11/30	2.0	2.5	0.80	土	2018/12/10	
126	1.4	0.60	0.10	アスファルト	2020/11/30	1.0	0.80	0.10	土	2018/12/10	アスファルト敷設のため形状変更
127	0.90	0.30	0.10	アスファルト	2020/11/30	1.0	0.60	0.20	土	2018/12/10	アスファルト敷設のため形状変更
128	0.50	0.50	0.10	土	2020/11/17	1.2	1.3	0.50	土	2018/12/26	
129	1.2	1.0	0.40	砂利	2020/11/18	1.6	2.0	0.80	砂利	2018/12/5	コンテナのレイアウト変更によりポイント変更
130	2.3	5.0	2.0	砂利	2020/11/18	3.5	2.6	1.2	砂利	2018/12/5	コンテナのレイアウト変更によりポイント変更
131	0.10	0.30	0.10	土	2020/11/18	1.3	1.2	0.70	土	2018/12/5	コンテナのレイアウト変更によりポイント変更
132	0.10	0.10	0.10	土	2020/11/18	1.0	1.2	0.40	土	2018/12/5	
133	1.0	1.4	0.50	土	2020/11/27	1.0	1.9	0.50	土	2018/12/4	
134	1.5	1.1	0.50	土	2020/11/27	2.5	3.0	1.6	土	2018/12/4	
135	2.3	1.7	0.60	土	2020/11/27	3.5	2.7	0.80	土	2018/12/13	
136	※草藪の為測定できず。					2.5	2.0	0.70	砂利	2018/12/13	
137	※草藪の為測定できず。					※草藪の為測定できず。					
138	40	40	15	土	2020/11/24	35	30	14	土	2018/12/6	
139	30	30	10	砂利	2020/11/24	25	13	4.5	砂利	2018/12/6	
140	80	20	4.0	砂利	2020/11/24	27	15	5.0	砂利	2018/12/6	テント内の影響と思われる
141	9.0	4.0	1.0	砂利	2020/11/24	4.5	4.0	0.80	砂利	2018/12/7	テント内の影響と思われる
142	1.8	1.0	0.10	砂利	2020/11/24	2.0	1.8	0.70	砂利	2018/12/7	
143	※草藪の為測定できず。					1.6	1.3	0.50	土	2018/12/7	
144	1.2	0.70	0.10	土	2020/11/30	1.8	2.0	1.0	土	2018/12/10	
145	1.2	0.90	0.30	土	2020/11/30	1.5	1.3	0.60	土	2018/12/10	
146	1.3	1.2	0.40	土	2020/11/30	0.80	1.3	0.60	土	2018/12/10	
147	1.2	1.0	0.60	土	2020/11/30	0.70	1.0	0.30	土	2018/12/10	
148	0.90	0.60	0.40	土	2020/11/30	0.90	0.80	0.30	土	2018/12/10	
149	0.30	0.60	0.30	土	2020/11/17	0.50	0.40	0.10	土	2018/12/26	
150	1.2	1.3	0.30	土	2020/11/18	1.4	0.80	0.50	土	2018/12/5	コンテナのレイアウト変更によりポイント変更

放射線管理記録

(5 / 13)

作業件名	1F 敷地内除染にかかる線量測定業務(2020年度) /	測定項目	■ γ □ スミア □ ダスト /
測定場所	土捨て場周辺エリア /	測定者	/
作業内容 (測定目的)	・線量当量率測定 (状況把握サーベイ) /	測定器	F1-ICW-243 /
測定日時	2020 年 11 月 16 日 9 時 00 分 ~ 12 月 22 日 12 時 00 分 /	防護装備	Yゾーン:カバーオール、全面マスク Gゾーン:一般作業服、防じんマスク ゴム手袋(2重)

・測定結果 [単位: $\mu\text{Sv/h}$] /

No.	今回					前回					備考
	胸元 (at1m)	コメータ無 (at1cm)	コメータ有 (at1cm)	地表 形状	測定日	胸元 (at1m)	コメータ無 (at1cm)	コメータ有 (at1cm)	地表 形状	測定日	
151	4.0	5.0	1.5	砂利	2020/11/18	2.5	2.2	1.0	砂利	2018/12/5	コンテナのレイアウト変更によりポイント変更
152	0.50	0.70	0.40	土	2020/11/18	1.2	1.0	0.60	土	2018/12/5	コンテナのレイアウト変更によりポイント変更
153	0.40	0.10	0.10	アスファルト	2020/11/18	0.80	0.60	0.30	アスファルト	2018/12/5	
154	0.80	0.70	0.30	土	2020/11/27	0.70	1.00	0.50	土	2018/12/4	
155	1.3	1.0	0.30	土	2020/11/27	2.5	3.5	1.6	土	2018/12/4	
156	2.4	2.0	0.60	土	2020/11/27	3.0	4.5	1.6	土	2018/12/13	
157	2.5	1.6	0.30	防水シート	2020/12/9	3.0	2.0	1.2	防水シート	2018/12/13	
158	2.6	1.8	0.10	砂利	2020/12/9	4.5	4.5	1.5	砂利	2018/12/13	
159	※アクセス不可の為測定できず					8.0	13	4.5	土	2018/12/13	
160	※草叢の為測定できず					※草叢の為測定できず					
161	45	45	17	砂利	2020/11/24	24	26	12	砂利	2018/12/6	テント内の影響と思われる
162	8.0	7.0	2.0	砂利	2020/11/24	6.0	6.0	2.4	砂利	2018/12/7	
163	2.2	1.3	0.10	砂利	2020/11/24	2.2	1.8	0.70	砂利	2018/12/7	
164	1.0	0.60	0.10	砂利	2020/11/24	2.0	0.90	0.50	砂利	2018/12/7	
165	0.70	0.70	0.30	アスファルト	2020/11/30	1.8	2.0	1.0	土	2018/12/10	アスファルト敷設のため形状変更
166	1.0	0.80	0.40	コンクリート	2020/11/30	2.0	2.7	1.4	土	2018/12/10	コンクリート打設のため形状変更
167	1.2	0.60	0.40	アスファルト	2020/11/30	1.3	1.1	0.60	土	2018/12/10	アスファルト敷設のため形状変更
168	1.5	0.90	0.50	アスファルト	2020/11/30	3.5	2.5	1.2	土	2018/12/10	アスファルト敷設のため形状変更
169	2.1	1.3	0.80	アスファルト	2020/11/30	4.0	2.2	1.0	土	2018/12/10	アスファルト敷設のため形状変更
170	1.5	1.2	0.60	アスファルト	2020/11/30	2.5	2.0	1.0	土	2018/12/10	アスファルト敷設のため形状変更
171	2.0	1.0	0.30	コンクリート	2020/11/30	4.0	2.5	1.1	砂利	2018/12/10	コンクリート打設のため形状変更
172	3.5	1.0	0.10	土	2020/12/8	9.0	10	3.5	土	2018/12/11	
173	1.7	0.70	0.10	鉄板	2020/12/8	1.4	1.7	0.60	砂利	2018/12/11	アクセス不可によりポイントを変更したため、形状変更
174	0.70	0.50	0.20	土	2020/11/17	0.70	0.60	0.30	土	2018/12/26	
175	0.60	0.60	0.10	土	2020/11/18	0.50	1.2	0.40	土	2018/12/5	
176	0.20	0.10	0.10	コンクリート	2020/11/18	0.50	0.60	0.30	アスファルト	2018/12/5	コンテナのレイアウト変更によりポイントを変更したため、形状変更
177	0.10	0.10	0.10	コンクリート	2020/11/18	0.70	0.50	0.30	コンクリート	2018/12/5	コンテナのレイアウト変更によりポイント変更
178	0.50	0.10	0.10	コンクリート	2020/11/18	0.50	0.50	0.20	コンクリート	2018/12/5	
179	1.2	1.0	0.40	土	2020/11/27	0.70	0.80	0.20	土	2018/12/4	
180	1.4	1.1	0.50	土	2020/11/27	1.5	1.3	0.40	土	2018/12/4	
181	2.0	1.7	0.50	土	2020/11/27	※草叢の為測定できず					
182	4.5	0.50	0.10	防水シート	2020/12/9	5.5	1.9	1.0	防水シート	2018/12/13	
183	4.0	0.20	0.10	砂利	2020/12/9	7.0	2.7	0.90	砂利	2018/12/13	
184	※アクセス不可の為測定できず					7.5	8.5	4.0	土	2018/12/13	
185	※アクセス不可の為測定できず					9.0	15	6.5	土	2018/12/13	
186	※アクセス不可の為測定できず					※草叢の為測定できず					
187	3.5	2.8	0.90	土	2020/11/24	2.4	1.8	0.70	土	2018/12/7	
188	2.3	1.5	0.50	砂利	2020/11/24	1.6	1.0	0.70	砂利	2018/12/7	
189	1.1	0.50	0.10	砂利	2020/11/24	1.3	1.0	0.60	砂利	2018/12/7	
190	1.2	1.1	0.60	砂利	2020/12/7	1.8	1.6	0.70	砂利	2018/12/18	
191	3.0	3.5	1.2	砂利	2020/12/7	0.80	1.1	0.20	砂利	2018/12/18	仮置資材あり
192	1.2	1.1	0.50	砂利	2020/12/7	1.0	1.3	0.60	砂利	2018/12/18	
193	1.0	0.50	0.30	砂利	2020/12/7	0.70	0.70	0.30	砂利	2018/12/19	
194	0.70	0.80	0.60	砂利	2020/12/7	0.70	0.40	0.10	砂利	2018/12/19	
195	1.6	1.1	0.70	砂利	2020/12/7	1.8	1.9	0.90	砂利	2018/12/19	
196	1.0	0.80	0.30	砂利	2020/12/7	1.5	1.2	0.70	砂利	2018/12/20	
197	1.3	1.1	0.50	土	2020/12/7	1.9	1.7	1.1	土	2018/12/20	
198	1.5	1.2	0.80	土	2020/12/7	1.8	1.9	1.1	土	2018/12/20	
199	1.0	0.60	0.40	アスファルト	2020/12/7	3.0	2.3	0.50	砂利	2018/12/10	アスファルト敷設のため形状変更
200	1.3	1.5	0.40	砂利	2020/12/7	3.0	1.5	0.60	砂利	2018/12/11	

放射線管理記録

(6 / 13)

作業件名	1F 敷地内除染にかかる線量測定業務(2020年度)	測定項目	■ γ □ スミア □ ダスト /
測定場所	土捨て場周辺エリア /	測定者	
作業内容 (測定目的)	・線量当量率測定 / (状況把握サーベイ)	測定器	F1-ICW-243 /
測定日時	2020 年 11 月 16 日 9 時 00 分 ~ 12 月 22 日 12 時 00 分 /	防護装備	Yゾーン:カバーオール、全面マスク Gゾーン:一般作業服、防じんマスク ゴム手袋(2重)

・測定結果 [単位: $\mu\text{Sv/h}$] /

No.	今回					前回					備考
	胸元 (at1m)	コメータ無 (at1cm)	コメータ有 (at1cm)	地表 形状	測定日	胸元 (at1m)	コメータ無 (at1cm)	コメータ有 (at1cm)	地表 形状	測定日	
201	1.0 ✓	1.2 ✓	0.10 ✓	砂利 ✓	2020/12/8	2.5	1.8	1.0	砂利	2018/12/11	
202	0.30 ✓	0.10 ✓	0.10 ✓	土 ✓	2020/11/17	0.60	0.60	0.20	土	2018/12/26	
203	※草藪の為測定できず。 ✓					0.30	0.20	0.10	土	2018/12/26	
204	※草藪の為測定できず。 ✓					0.20	0.10	0.10	土	2018/12/26	
205	※草藪の為測定できず。 ✓					0.30	0.30	0.10	土	2018/12/26	
206	※草藪の為測定できず。 ✓					0.60	0.50	0.20	土	2018/12/26	
207	※草藪の為測定できず。 ✓					1.0	1.3	0.50	土	2018/12/26	
208	※草藪の為測定できず。 ✓					0.80	0.90	0.30	土	2018/12/25	
209	0.70 ✓	0.30 ✓	0.10 ✓	土 ✓	2020/11/19	1.0	1.1	0.40	土	2018/12/25	
210	1.7 ✓	0.60 ✓	0.10 ✓	防水シート	2020/12/9	3.0	2.2	0.60	砂利	2018/12/13	防水シート敷設のため形状変更
211	8.0 ✓	3.0 ✓	0.20 ✓	防水シート	2020/12/9	10	6.0	2.3	防水シート	2018/12/13	
212	4.0 ✓	1.2 ✓	0.10 ✓	砂利	2020/12/9	7.5	7.0	2.2	防水シート	2018/12/13	防水シート移設のため形状変更
213	※アクセス不可の為測定できず。 ✓					6.0	5.0	2.0	土	2018/12/13	
214	※アクセス不可の為測定できず。 ✓					12	12	5.5	土	2018/12/13	
215	※アクセス不可の為測定できず。 ✓					4.0	2.5	0.70	土	2018/12/13	
216	※草藪の為測定できず。 ✓					※草藪の為測定できず。 ✓					
217	0.10 ✓	0.10 ✓	0.10 ✓	砂利 ✓	2020/12/8	1.0	0.70	0.30	砂利	2018/12/17	
218	1.5 ✓	1.1 ✓	0.60 ✓	砂利 ✓	2020/12/8	0.70	0.60	0.30	砂利	2018/12/17	
219	1.5 ✓	1.1 ✓	0.50 ✓	砂利 ✓	2020/12/8	1.5	1.0	0.30	砂利	2018/12/17	
220	0.60 ✓	0.60 ✓	0.10 ✓	土 ✓	2020/12/7	0.60	0.90	0.40	土	2018/12/17	
221	1.7 ✓	1.5 ✓	0.60 ✓	土 ✓	2020/12/7	1.1	1.2	0.40	土	2018/12/18	
222	1.7 ✓	1.6 ✓	0.90 ✓	土 ✓	2020/12/7	1.0	2.0	0.80	土	2018/12/18	
223	1.2 ✓	1.4 ✓	0.50 ✓	砂利 ✓	2020/12/7	0.80	0.90	0.40	砂利	2018/12/18	
224	1.7 ✓	2.5 ✓	1.5 ✓	砂利 ✓	2020/12/7	0.40	0.30	0.10	砂利	2018/12/19	クレーン停車中
225	1.3 ✓	1.5 ✓	0.90 ✓	砂利 ✓	2020/12/7	0.60	0.90	0.20	砂利	2018/12/19	資材仮置用テントあり
226	1.1 ✓	1.5 ✓	0.70 ✓	砂利 ✓	2020/12/7	1.0	0.50	0.20	砂利	2018/12/19	
227	1.0 ✓	0.70 ✓	0.20 ✓	土 ✓	2020/12/7	3.5	4.5	2.3	土	2018/12/20	
228	1.0 ✓	0.50 ✓	0.30 ✓	土 ✓	2020/12/7	3.0	3.5	1.8	土	2018/12/20	
229	0.50 ✓	0.30 ✓	0.10 ✓	アスファルト	2020/12/7	1.9	2.0	1.1	砂利	2018/12/20	アスファルト敷設のため形状変更
230	1.0 ✓	0.50 ✓	0.30 ✓	アスファルト	2020/12/7	1.0	0.20	0.10	アスファルト	2018/12/10	
231	4.0 ✓	4.0 ✓	1.5 ✓	砂利 ✓	2020/12/7	1.8	1.6	1.0	砂利	2018/12/11	伐採木あり
232	※草藪の為測定できず。 ✓					※草藪の為測定できず。 ✓					
233	0.40 ✓	0.10 ✓	0.10 ✓	土 ✓	2020/11/17	0.40	0.30	0.10	アスファルト	2018/12/26	
234	0.50 ✓	0.20 ✓	0.10 ✓	土 ✓	2020/11/17	0.30	0.40	0.10	土	2018/12/26	
235	0.30 ✓	0.20 ✓	0.10 ✓	土 ✓	2020/11/19	0.20	0.40	0.10	土	2018/12/26	
236	0.20 ✓	0.10 ✓	0.10 ✓	土 ✓	2020/11/19	1.0	1.3	0.60	土	2018/12/26	
237	0.20 ✓	0.10 ✓	0.10 ✓	土 ✓	2020/11/19	1.2	1.2	0.60	土	2018/12/26	
238	0.20 ✓	0.20 ✓	0.10 ✓	土 ✓	2020/11/19	1.2	1.2	0.60	土	2018/12/26	
239	0.60 ✓	0.40 ✓	0.10 ✓	土 ✓	2020/11/19	0.80	0.70	0.20	土	2018/12/25	
240	0.50 ✓	0.40 ✓	0.10 ✓	土 ✓	2020/11/19	1.2	1.0	0.50	土	2018/12/25	
241	1.2 ✓	1.0 ✓	0.10 ✓	土 ✓	2020/12/9	1.5	1.2	0.30	土	2018/12/13	
242	※アクセス不可の為測定できず。 ✓					※アクセス困難の為測定できず。 ✓					
243	3.0 ✓	2.0 ✓	0.20 ✓	砂利 ✓	2020/12/9	5.5	5.5	1.3	砂利	2018/12/13	
244	※アクセス不可の為測定できず。 ✓					8.0	6.5	2.0	土	2018/12/13	
245	5.0 ✓	3.5 ✓	1.5 ✓	砂利 ✓	2020/12/9	6.0	6.0	2.0	土	2018/12/13	形状変更
246	5.0 ✓	4.5 ✓	1.0 ✓	砂利 ✓	2020/12/9	9.0	12	5.0	土	2018/12/13	形状変更
247	0.70 ✓	0.20 ✓	0.10 ✓	砂利 ✓	2020/12/8	1.7	1.6	0.60	砂利	2018/12/17	
248	0.10 ✓	0.10 ✓	0.10 ✓	砂利 ✓	2020/12/8	4.0	2.6	0.70	砂利	2018/12/17	
249	1.2 ✓	1.0 ✓	0.50 ✓	砂利 ✓	2020/12/8	2.0	1.3	0.50	砂利	2018/12/17	
250	1.5 ✓	1.6 ✓	1.0 ✓	コンクリート	2020/12/4	0.30	0.40	0.10	コンクリート	2018/12/17	仮置車両あり

放射線管理記録

(7 / 13)

作業件名	1F 敷地内除染にかかる線量測定業務(2020年度)✓	測定項目	■ γ □ スミア □ ダスト
測定場所	土捨て場周辺エリア ✓	測定者	✓
作業内容 (測定目的)	・線量当量率測定 (状況把握サーベイ) ✓	測定器	F1-ICW-243 ✓
測定日時	2020 年 11 月 16 日 9 時 00 分 ~ 12 月 22 日 12 時 00 分 ✓	防護装備	Yゾーン:カバーオール、全面マスク Gゾーン:一般作業服、防じんマスク ゴム手袋(2重)

・測定結果 [単位: $\mu\text{Sv/h}$] ✓

No.	今回					前回					備考
	胸元 (at1m)	コメータ無 (at1cm)	コメータ有 (at1cm)	地表 形状	測定日	胸元 (at1m)	コメータ無 (at1cm)	コメータ有 (at1cm)	地表 形状	測定日	
251 ✓	1.5	1.1 ✓	0.70 ✓	鉄板 ✓	2020/12/4	0.40	0.40	0.10	鉄板	2018/12/18	
252 ✓	1.2	0.90 ✓	0.70 ✓	コンクリート ✓	2020/12/4	1.2	0.80	0.60	コンクリート	2018/12/18	
253 ✓	1.1	0.80 ✓	0.20 ✓	土 ✓	2020/12/4	0.80	0.70	0.20	土	2018/12/18	
254 ✓	0.10 ✓	0.10 ✓	0.10 ✓	土 ✓	2020/12/2	0.50	1.0	0.30	土	2018/12/19	
255 ✓	0.40 ✓	0.20 ✓	0.10 ✓	土 ✓	2020/12/2	1.2	1.1	0.60	土	2018/12/19	
256 ✓	0.20 ✓	0.10 ✓	0.10 ✓	土 ✓	2020/12/2	1.0	1.6	0.50	土	2018/12/19	
257 ✓	0.10 ✓	0.10 ✓	0.10 ✓	土 ✓	2020/12/2	1.2	1.2	0.80	土	2018/12/20	
258 ✓	0.10 ✓	0.10 ✓	0.10 ✓	鉄板 ✓	2020/12/2	1.5	1.5	0.70	土	2018/12/20	鉄板敷設のため形状変更 ✓
259 ✓	0.70 ✓	0.50 ✓	0.10 ✓	土 ✓	2020/12/10	2.0	2.6	1.2	土	2018/12/20	コンテナあり ✓
260 ✓	0.70 ✓	0.50 ✓	0.10 ✓	アスファルト ✓	2020/12/10	1.3	0.90	0.50	土	2018/12/10	アスファルト敷設のため形状変更 ✓
261 ✓	8.5 ✓	12 ✓	4.0 ✓	土 ✓	2020/12/10	17	28	13	土	2018/12/11	伐採木あり ✓
262 ✓	4.0 ✓	2.3 ✓	0.80 ✓	土 ✓	2020/12/10	3.0	4.5	1.9	土	2018/12/11	伐採木あり ✓
263 ✓	0.30 ✓	0.20 ✓	0.10 ✓	砂利 ✓	2020/11/19	0.10	0.30	0.10	土	2018/12/25	資材ヤード整備により形状変更 ✓
264 ✓	0.30 ✓	0.30 ✓	0.20 ✓	砂利 ✓	2020/11/19	0.60	0.50	0.10	土	2018/12/25	資材ヤード整備により形状変更 ✓
265 ✓	0.30 ✓	0.20 ✓	0.10 ✓	アスファルト ✓	2020/11/19	0.70	0.40	0.20	アスファルト	2018/12/25	
266 ✓	0.30 ✓	0.20 ✓	0.10 ✓	アスファルト ✓	2020/11/19	0.80	0.80	0.20	アスファルト	2018/12/25	
267 ✓	0.30 ✓	0.20 ✓	0.10 ✓	アスファルト ✓	2020/11/19	1.0	1.3	0.70	アスファルト	2018/12/25	
268 ✓	0.50 ✓	0.20 ✓	0.10 ✓	アスファルト ✓	2020/11/19	1.2	0.70	0.40	アスファルト	2018/12/25	
269 ✓	0.70 ✓	0.60 ✓	0.10 ✓	土 ✓	2020/11/19	1.3	1.5	0.60	土	2018/12/25	
270 ✓	0.90 ✓	0.40 ✓	0.10 ✓	土 ✓	2020/11/19	2.0	1.6	0.90	土	2018/12/25	
271 ✓	1.1 ✓	1.0 ✓	0.10 ✓	土 ✓	2020/12/9	※草藪の為測定できず。					
272 ✓	※アクセス不可の為測定できず。					1.7	5.0	2.0	防水シート	2018/12/13	
273 ✓	2.5	1.4 ✓	0.20 ✓	砂利 ✓	2020/12/9	7.0	5.0	1.5	砂利	2018/12/13	
274 ✓	※アクセス不可の為測定できず。					※アクセス困難の為測定できず。					
275 ✓	※アクセス不可の為測定できず。					6.5	11	5.0	防水シート	2018/12/13	
276 ✓	2.3 ✓	1.8 ✓	0.40 ✓	砂利 ✓	2020/12/9	2.7	1.8	0.40	土	2018/12/13	形状変更 ✓
277 ✓	0.70 ✓	0.10 ✓	0.10 ✓	鉄板 ✓	2020/12/8	1.2	1.5	0.80	鉄板	2018/12/17	
278 ✓	1.0 ✓	0.80 ✓	0.10 ✓	砂利 ✓	2020/12/8	1.5	1.0	0.40	砂利	2018/12/17	
279 ✓	0.50 ✓	0.80 ✓	0.10 ✓	砂利 ✓	2020/12/4	1.5	1.8	0.90	砂利	2018/12/17	
280 ✓	0.60 ✓	0.40 ✓	0.10 ✓	コンクリート ✓	2020/12/4	0.30	0.50	0.10	コンクリート	2018/12/17	仮置車両あり ✓
281 ✓	1.6 ✓	1.3 ✓	0.30 ✓	鉄板 ✓	2020/12/4	0.60	0.80	0.30	鉄板	2018/12/18	仮置車両あり ✓
282 ✓	1.0 ✓	1.2 ✓	0.50 ✓	鉄板 ✓	2020/12/4	0.70	0.50	0.30	コンクリート	2018/12/18	仮置車両あり。鉄板敷設のため形状変更 ✓
283 ✓	4.0 ✓	3.5 ✓	1.4 ✓	土 ✓	2020/12/4	0.20	0.30	0.10	土	2018/12/18	仮置フレコンあり(〜20 $\mu\text{Sv/h}$) ✓
284 ✓	1.6 ✓	0.70 ✓	0.10 ✓	土 ✓	2020/12/2	0.20	0.10	0.10	土	2018/12/19	仮置フレコンあり(〜20 $\mu\text{Sv/h}$) ✓
285 ✓	0.80 ✓	0.10 ✓	0.10 ✓	土 ✓	2020/12/2	2.0	2.5	1.2	土	2018/12/19	
286 ✓	0.70 ✓	0.10 ✓	0.10 ✓	土 ✓	2020/12/2	1.0	0.90	0.40	土	2018/12/19	
287 ✓	0.70 ✓	0.30 ✓	0.10 ✓	土 ✓	2020/12/2	0.80	0.80	0.30	土	2018/12/20	
288 ✓	0.20 ✓	0.70 ✓	0.10 ✓	土 ✓	2020/12/2	1.4	1.3	0.70	土	2018/12/20	
289 ✓	1.3 ✓	1.1 ✓	0.50 ✓	土 ✓	2020/12/40	1.0	0.80	0.50	土	2018/12/20	
290 ✓	0.70 ✓	0.50 ✓	0.10 ✓	アスファルト ✓	2020/12/10	0.60	0.40	0.10	土	2018/12/10	アスファルト敷設のため形状変更 ✓
291 ✓	2.0 ✓	2.2 ✓	1.1 ✓	土 ✓	2020/12/10	5.0	4.0	1.6	土	2018/12/11	伐採木あり ✓
292 ✓	2.5 ✓	2.4 ✓	1.0 ✓	土 ✓	2020/12/10	6.0	10	5.0	土	2018/12/11	伐採木あり ✓
293 ✓	0.50 ✓	0.60 ✓	0.10 ✓	砂利 ✓	2020/11/19	0.10	0.10	0.10	土	2018/12/25	資材ヤード整備により形状変更 ✓
294 ✓	0.50 ✓	0.20 ✓	0.10 ✓	砂利 ✓	2020/11/19	0.10	0.10	0.10	土	2018/12/25	資材ヤード整備により形状変更 ✓
295 ✓	0.50 ✓	0.20 ✓	0.10 ✓	アスファルト ✓	2020/11/19	0.20	0.10	0.10	鉄板	2018/12/25	鉄板撤去により形状変更 ✓
296 ✓	0.20 ✓	0.10 ✓	0.10 ✓	土 ✓	2020/11/19	0.50	0.50	0.10	土	2018/12/25	
297 ✓	0.70 ✓	0.30 ✓	0.10 ✓	アスファルト ✓	2020/11/19	0.80	0.90	0.20	アスファルト	2018/12/25	
298 ✓	※草藪の為測定できず。					※草藪の為測定できず。					
299 ✓	※草藪の為測定できず。					※草藪の為測定できず。					
300 ✓	※草藪の為測定できず。					※草藪の為測定できず。					

放射線管理記録

(8 / 13)

作業件名	1F 敷地内除染にかかる線量測定業務(2020年度)	測定項目	■ γ □ スミア □ ダスト
測定場所	土捨て場周辺エリア	測定者	
作業内容 (測定目的)	・線量当量率測定 (状況把握サーベイ)	測定器	F1-ICW-243
測定日時	2020 年 11 月 16 日 9 時 00 分 ~ 12 月 22 日 12 時 00 分	防護装備	Yゾーン:カバオール、全面マスク Gゾーン:一般作業服、防じんマスク ゴム手袋(2重)

・測定結果 [単位: $\mu\text{Sv/h}$]

No.	今回					前回					備考
	胸元 (at1m)	コメータ無 (at1cm)	コメータ有 (at1cm)	地表 形状	測定日	胸元 (at1m)	コメータ無 (at1cm)	コメータ有 (at1cm)	地表 形状	測定日	
301	※アクセス不可の為測定できず。					※草藪の為測定できず。					
302	1.5	2.0	0.50	防水シート	2020/12/9	1.0	1.7	0.50	防水シート	2018/12/13	
303	4.0	2.2	0.40	砂利	2020/12/9	4.0	2.1	0.60	砂利	2018/12/13	
304	10	2.0	0.40	防水シート	2020/12/9	30	17	4.0	防水シート	2018/12/13	
305	4.5	1.7	0.70	砂利	2020/12/9	15	7.5	2.0	防水シート	2018/12/13	形状変更
306	0.70	0.40	0.10	砂利	2020/12/9	2.0	1.5	0.50	土	2018/12/13	形状変更
307	1.0	0.60	0.30	土	2020/12/8	1.3	2.0	1.0	土	2018/12/17	
308	1.0	0.60	0.10	土	2020/12/8	2.0	2.3	1.2	土	2018/12/17	
309	1.4	1.0	0.60	コンクリート	2020/12/8	0.30	0.40	0.10	砂利	2018/12/17	仮置車両あり。形状変更
310	0.90	0.80	0.20	コンクリート	2020/12/4	0.40	0.40	0.10	砂利	2018/12/17	仮置車両あり。形状変更
311	6.0	5.0	1.4	コンクリート	2020/12/4	0.90	0.70	0.40	砂利	2018/12/18	仮置車両あり。形状変更。車両に線量あり
312	3.5	3.5	1.1	コンクリート	2020/12/4	0.10	0.10	0.10	砂利	2018/12/18	仮置車両あり。形状変更。車両に線量あり
313	1.5	1.2	0.20	土	2020/12/4	0.40	0.30	0.10	土	2018/12/18	
314	1.1	0.90	0.10	土	2020/12/2	0.80	0.80	0.40	土	2018/12/19	
315	0.40	0.40	0.10	土	2020/12/2	1.5	1.3	0.60	土	2018/12/19	
316	0.40	0.20	0.10	土	2020/12/2	0.80	0.90	0.20	土	2018/12/19	
317	0.60	0.80	0.40	土	2020/12/2	0.60	0.60	0.30	土	2018/12/20	
318	0.90	0.60	0.30	土	2020/12/2	0.90	0.70	0.40	土	2018/12/20	
319	1.4	1.1	0.40	土	2020/12/10	1.5	1.1	0.50	土	2018/12/20	
320	0.70	0.50	0.10	アスファルト	2020/12/10	20	3.5	1.2	土	2018/12/10	アスファルト敷設のため形状変更
321	※重機稼働中の為測定できず。					3.0	4.5	2.2	土	2018/12/11	
322	※重機稼働中の為測定できず。					9.0	13	6.0	土	2018/12/11	
323	0.50	0.20	0.10	アスファルト	2020/11/19	1.0	0.70	0.40	アスファルト	2018/12/25	
324	0.50	0.20	0.10	アスファルト	2020/11/19	1.0	1.2	0.60	アスファルト	2018/12/25	
325	1.0	0.50	0.10	土	2020/11/19	1.0	2.5	1.2	土	2018/12/25	
326	0.60	0.50	0.20	土	2020/11/19	0.60	0.80	0.20	土	2018/12/25	
327	0.70	0.20	0.10	土	2020/12/9	1.3	1.3	0.40	土	2018/12/13	
328	※重機稼働中の為測定できず。					1.5	2.0	0.70	砂利	2018/12/13	
329	1.1	0.90	0.10	砂利	2020/12/9	3.0	2.3	1.2	砂利	2018/12/13	
330	0.70	0.50	0.10	砂利	2020/12/9	2.0	1.7	0.50	砂利	2018/12/13	
331	0.90	0.20	0.10	砂利	2020/12/9	5.0	6.0	2.50	土	2018/12/13	形状変更
332	0.70	0.40	0.10	砂利	2020/12/8	1.3	1.7	0.80	砂利	2018/12/17	
333	1.5	2.0	0.40	土	2020/12/8	2.7	4.0	2.0	土	2018/12/17	
334	1.5	1.2	0.40	コンクリート	2020/12/8	0.30	0.50	0.10	砂利	2018/12/17	仮置車両あり。形状変更
335	0.90	0.40	0.20	コンクリート	2020/12/4	0.30	0.30	0.10	土	2018/12/17	仮置車両あり。形状変更
336	0.70	0.10	0.10	コンクリート	2020/12/4	0.30	0.30	0.10	砂利	2018/12/18	仮置車両あり。形状変更
337	1.1	0.70	0.30	コンクリート	2020/12/4	0.40	0.50	0.20	砂利	2018/12/18	仮置車両あり。形状変更
338	1.0	0.80	0.50	土	2020/12/4	1.0	0.70	0.40	砂利	2018/12/18	形状変更
339	1.0	0.50	0.10	土	2020/12/2	0.70	0.50	0.20	土	2018/12/19	
340	1.3	1.1	0.50	土	2020/12/2	0.20	0.10	0.10	土	2018/12/19	
341	1.1	0.90	0.40	土	2020/12/2	7.5	9.0	4.0	土	2018/12/19	
342	1.1	1.0	0.40	土	2020/12/2	0.90	0.80	0.40	土	2018/12/20	
343	2.0	1.7	0.80	土	2020/12/2	1.5	1.0	0.60	土	2018/12/20	
344	2.2	2.0	1.0	土	2020/12/10	1.4	1.2	0.60	土	2018/12/20	クレーン駐車中のためポイント変更
345	1.2	1.0	0.50	土	2020/12/10	1.7	1.1	0.60	土	2018/12/10	
346	※重機稼働中の為測定できず。					2.5	5.0	2.2	土	2018/12/11	
347	※重機稼働中の為測定できず。					4.5	5.5	3.0	土	2018/12/11	
348	※重機稼働中の為測定できず。					2.0	1.9	0.80	砂利	2018/12/13	
349	※重機稼働中の為測定できず。					1.3	1.3	0.50	砂利	2018/12/13	
350	1.0	0.30	0.10	砂利	2020/12/9	1.8	1.5	0.60	砂利	2018/12/13	

放射線管理記録

(9 / 13)

作業件名	1F 敷地内除染にかかる線量測定業務(2020年度)	測定項目	■ γ □ スミア □ ダスト
測定場所	土捨て場周辺エリア	測定者	
作業内容 (測定目的)	・線量当量率測定 (状況把握サーベイ)	測定器	F1-ICW-243
測定日時	2020 年 11 月 16 日 9 時 00 分 12 月 22 日 12 時 00 分	防護装備	Yゾーン:カバーオール、全面マスク Gゾーン:一般作業服、防じんマスク ゴム手袋(2重)

・測定結果 [単位: $\mu\text{Sv/h}$]

No.	今回					前回					備考
	胸元 (at1m)	コメータ無 (at1cm)	コメータ有 (at1cm)	地表 形状	測定日	胸元 (at1m)	コメータ無 (at1cm)	コメータ有 (at1cm)	地表 形状	測定日	
351	3.0	2.0	0.20	砂利	2020/12/9	4.5	3.5	1.5	砂利	2018/12/13	
352	※草藪の為測定できず。					※草藪の為測定できず。					
353	1.0	0.70	0.10	砂利	2020/12/8	0.80	0.70	0.40	砂利	2018/12/17	
354	1.3	1.0	0.50	砂利	2020/12/8	1.4	1.7	0.90	砂利	2018/12/17	
355	1.1	0.80	0.40	コンクリート	2020/12/8	0.50	0.50	0.10	土	2018/12/17	仮置車両あり。形状変更
356	1.2	0.80	0.50	コンクリート	2020/12/4	0.40	0.40	0.20	土	2018/12/17	仮置車両あり。形状変更
357	1.4	1.2	0.30	コンクリート	2020/12/4	0.20	0.20	0.10	砂利	2018/12/18	仮置車両あり。形状変更
358	1.0	1.0	0.50	コンクリート	2020/12/4	0.30	0.30	0.10	砂利	2018/12/18	仮置車両あり。形状変更
359	0.40	0.50	0.10	砂利	2020/12/4	0.10	0.10	0.10	砂利	2018/12/18	
360	1.0	1.0	0.30	土	2020/12/2	0.40	0.30	0.10	土	2018/12/19	
361	1.2	1.2	0.60	土	2020/12/2	0.50	0.50	0.20	土	2018/12/19	
362	1.3	1.1	0.50	土	2020/12/2	3.5	4.5	1.8	土	2018/12/19	
363	1.2	1.1	0.60	土	2020/12/2	1.0	0.80	0.20	鉄板	2018/12/20	鉄板撤去のため形状変更
364	2.0	2.2	1.2	土	2020/12/2	3.0	2.1	1.0	土	2018/12/20	
365	1.5	1.8	0.90	土	2020/12/19	5.0	4.0	1.5	土	2018/12/20	コンテナあり
366	1.5	1.7	0.70	土	2020/12/19	9.0	12	5.5	土	2018/12/10	
367	1.6	1.8	0.60	砂利	2020/12/10	2.0	2.3	1.2	砂利	2018/12/11	
368	1.4	1.4	0.40	砂利	2020/12/10	1.0	1.1	0.40	砂利	2018/12/11	
369	1.0	0.60	0.20	砂利	2020/12/10	2.2	6.0	3.5	砂利	2018/12/11	
370	0.80	0.50	0.30	砂利	2020/12/14	0.30	0.60	0.30	砂利	2019/1/8	
371	※急斜面および草藪の為測定できず。					0.30	0.30	0.10	土	2019/1/8	
372	1.9	2.1	1.0	土	2020/12/14	3.5	3.5	1.5	土	2019/1/9	
373	1.9	2.0	1.0	土	2020/12/14	2.5	2.6	1.3	土	2019/1/9	
374	3.5	4.5	1.3	土	2020/12/14	3.5	3.5	1.2	土	2019/1/9	
375	1.7	1.9	0.70	砂利	2020/12/14	1.6	1.6	0.10	砂利	2019/1/9	
376	7.0	5.5	1.7	砂利	2020/12/14	4.5	3.5	0.80	砂利	2019/1/9	
377	1.5	1.0	0.10	砂利	2020/12/22	1.0	0.90	0.30	砂利	2018/12/14	
378	5.0	5.5	1.3	土	2020/12/22	1.4	1.1	0.30	土	2018/12/14	トラック、重機仮置きあり
379	4.0	6.0	1.7	砂利	2020/12/22	2.2	1.5	0.70	砂利	2018/12/14	
380	3.0	2.1	0.90	砂利	2020/12/18	1.9	2.1	0.70	砂利	2018/12/14	
381	1.4	0.50	0.10	砂利	2020/12/22	1.9	1.5	0.70	砂利	2018/12/14	
382	1.5	0.10	0.10	砂利	2020/12/22	2.2	1.8	0.80	砂利	2018/12/14	
383	5.5	4.0	0.50	土	2020/12/22	4.0	5.5	2.5	土	2018/12/14	仮置き資機材あり
384	6.0	6.5	1.5	砂利	2020/12/22	2.2	2.2	0.70	砂利	2018/12/14	コンテナあり
385	※仮置き資機材によりアクセス不可の為測定できず。					2.5	5.5	1.8	土	2018/12/14	
386	1.1	1.0	0.60	砂利	2020/12/8	0.90	0.90	0.40	砂利	2018/12/17	
387	0.90	1.0	0.50	砂利	2020/12/8	4.5	4.5	2.4	砂利	2018/12/17	
388	1.9	1.4	0.60	コンクリート	2020/12/8	0.50	0.60	0.20	土	2018/12/17	仮置車両あり。形状変更
389	0.50	0.50	0.10	コンクリート	2020/12/4	0.80	0.80	0.30	土	2018/12/17	仮置車両あり。形状変更
390	0.90	0.70	0.30	コンクリート	2020/12/4	0.50	0.50	0.20	土	2018/12/18	仮置車両あり。形状変更
391	0.90	0.70	0.40	コンクリート	2020/12/4	0.20	0.10	0.10	砂利	2018/12/18	仮置車両あり。形状変更
392	0.30	0.20	0.10	砂利	2020/12/4	1.0	0.60	0.30	砂利	2018/12/18	
393	1.1	0.90	0.30	土	2020/12/2	1.1	0.80	0.30	土	2018/12/19	
394	1.1	1.3	0.40	土	2020/12/2	1.0	1.0	0.20	土	2018/12/19	
395	0.70	0.30	0.10	土	2020/12/2	3.0	2.0	0.90	土	2018/12/19	
396	1.1	0.30	0.10	土	2020/12/2	1.0	0.60	0.20	鉄板	2018/12/20	鉄板撤去のため形状変更
397	1.6	1.6	0.80	土	2020/12/2	4.5	3.0	1.3	土	2018/12/20	
398	1.0	0.60	0.30	土	2020/12/10	10	13	6.5	土	2018/12/20	コンテナあり
399	1.9	0.80	0.10	土	2020/12/10	7.0	7.0	3.5	土	2018/12/10	
400	3.0	4.0	1.1	土	2020/12/10	2.5	1.4	0.90	土	2018/12/11	

放射線管理記録

(10 / 13)

作業件名	1F 敷地内除染にかかる線量測定業務(2020年度)	測定項目	■ γ □ スミア □ ダスト
測定場所	土捨て場周辺エリア	測定者	
作業内容 (測定目的)	・線量当量率測定 (状況把握サーベイ)	測定器	F1-ICW-243
測定日時	2020 年 11 月 16 日 9 時 00 分 ~ 12 月 22 日 12 時 00 分	防護装備	Yゾーン:カバーオール、全面マスク Gゾーン:一般作業服、防じんマスク ゴム手袋(2重)

・測定結果 [単位: $\mu\text{Sv/h}$]

No.	今回					前回					備考
	胸元 (at1m)	コメータ無 (at1cm)	コメータ有 (at1cm)	地表 形状	測定日	胸元 (at1m)	コメータ無 (at1cm)	コメータ有 (at1cm)	地表 形状	測定日	
401	1.1	0.90	0.30	砂利	2020/12/10	1.5	3.0	1.4	砂利	2018/12/11	
402	1.5	1.4	0.50	砂利	2020/12/10	1.7	4.0	1.5	砂利	2018/12/11	
403	0.70	0.50	0.30	砂利	2020/12/14	0.10	0.30	0.10	砂利	2019/1/8	
404	※急斜面および草藪の為測定できず。					1.5	2.2	0.70	土	2019/1/8	
405	12	10	2.7	砂利	2020/12/14	5.5	8.0	4.0	砂利	2019/1/9	コンテナおよび廃棄物あり
406	※重機稼働中の為測定できず。					7.0	5.5	2.5	砂利	2019/1/9	
407	12	9.5	2.5	砂利	2020/12/14	5.0	3.5	1.2	砂利	2019/1/9	アクセス不可のためポイント変更
408	18	14	3.5	砂利	2020/12/14	30	22	4.0	砂利	2019/1/9	
409	1.8	1.3	0.90	コンクリート	2020/12/14	3.0	2.2	1.0	コンクリート	2019/1/9	
410	※仮置き資機材によりアクセス不可の為測定できず。					1.7	2.6	1.5	土	2018/12/14	
411	6.0	4.0	0.90	砂利	2020/12/22	2.2	4.0	1.7	砂利	2018/12/14	高線量コンテナ(〜1000 $\mu\text{Sv/h}$)の影響と思われる
412	45	30	9.5	砂利	2020/12/22	5.5	5.0	1.7	砂利	2018/12/14	高線量コンテナあり(〜1000 $\mu\text{Sv/h}$)
413	4.0	4.0	1.5	土	2020/12/18	9.0	8.5	3.5	土	2018/12/14	
414	4.0	2.6	1.4	砂利	2020/12/18	5.0	5.0	1.8	砂利	2018/12/14	
415	3.0	2.3	1.0	土	2020/12/18	2.8	2.4	1.3	土	2018/12/14	
416	4.0	4.5	1.2	土	2020/12/22	4.0	6.5	2.5	土	2018/12/14	
417	3.0	1.9	0.50	砂利	2020/12/22	1.8	2.5	0.70	砂利	2018/12/14	
418	6.0	11	3.5	砂利	2020/12/22	4.0	4.0	1.3	砂利	2018/12/14	
419	1.3	1.6	0.90	砂利	2020/12/8	1.2	2.2	1.0	砂利	2018/12/17	
420	1.3	1.0	0.40	砂利	2020/12/8	2.1	1.7	0.70	砂利	2018/12/17	
421	1.5	0.90	0.50	コンクリート	2020/12/8	1.2	1.0	0.50	土	2018/12/17	仮置車両あり。形状変更
422	1.1	0.40	0.20	コンクリート	2020/12/4	0.80	0.90	0.30	土	2018/12/17	仮置車両あり。形状変更
423	2.5	1.7	0.80	コンクリート	2020/12/4	1.6	1.5	0.70	土	2018/12/18	仮置車両あり。形状変更
424	1.3	0.90	0.30	コンクリート	2020/12/4	1.8	1.6	0.60	土	2018/12/18	仮置車両あり。形状変更
425	1.0	0.90	0.40	砂利	2020/12/4	2.2	5.5	1.8	土	2018/12/18	砂利敷設のため形状変更
426	1.7	1.7	0.50	土	2020/12/2	2.5	2.0	0.60	土	2018/12/19	
427	1.5	1.3	0.40	土	2020/12/2	3.0	2.0	0.60	土	2018/12/19	
428	1.0	0.80	0.20	土	2020/12/2	3.5	2.5	1.3	土	2018/12/19	
429	3.5	1.3	0.40	土	2020/12/2	2.1	1.6	0.60	土	2018/12/20	
430	4.0	1.1	0.30	土	2020/12/2	2.2	1.7	0.60	土	2018/12/20	
431	3.0	3.0	1.0	土	2020/12/10	9.0	9.0	4.5	土	2018/12/20	
432	4.0	2.2	0.70	アスファルト	2020/12/10	7.5	6.0	2.5	土	2018/12/10	アスファルト敷設のため形状変更
433	1.3	1.0	0.30	砂利	2020/12/10	2.0	1.4	0.60	砂利	2018/12/11	
434	5.0	12	4.5	土	2020/12/10	4.5	3.50	1.6	土	2018/12/11	アクセス不可のためポイント変更
435	2.3	4.5	1.5	土	2020/12/10	3.0	4.0	1.5	土	2018/12/11	アクセス不可のためポイント変更
436	0.80	0.30	0.20	砂利	2020/12/14	0.40	0.30	0.10	砂利	2019/1/8	
437	※急斜面および草藪の為測定できず。					1.1	1.3	0.30	土	2019/1/8	
438	2.1	3.5	1.4	砂利	2020/12/14	0.60	1.0	0.10	砂利	2019/1/9	コンテナおよび廃棄物あり
439	※重機稼働中の為測定できず。					3.0	6.0	2.0	砂利	2019/1/9	
440	4.5	2.6	1.0	コンクリート	2020/12/14	4.5	2.5	1.0	コンクリート	2019/1/9	アクセス不可のためポイント変更
441	5.0	4.0	1.4	コンクリート	2020/12/14	5.0	3.0	1.0	コンクリート	2019/1/9	
442	1.6	1.0	0.60	コンクリート	2020/12/14	3.0	2.0	1.1	コンクリート	2019/1/9	
443	※散水のため水たまりあり。アクセス不可の為測定できず。					5.0	5.5	2.2	土	2019/1/7	
444	15	11	3.5	土	2020/12/22	4.0	5.0	2.2	土	2019/1/7	
445	110	60	15	土	2020/12/22	6.5	5.0	1.8	土	2019/1/7	高線量コンテナあり(〜1000 $\mu\text{Sv/h}$)
446	※草藪の為測定できず。					※草藪の為測定できず。					
447	※草藪の為測定できず。					※草藪の為測定できず。					
448	5.0	3.5	1.2	土	2020/12/18	3.0	3.5	1.3	土	2018/12/14	
449	3.5	3.0	1.0	砂利	2020/12/18	1.3	2.0	0.50	砂利	2018/12/14	
450	1.5	0.90	0.20	鉄板	2020/12/22	3.0	2.0	0.80	鉄板	2018/12/14	

放射線管理記録

(11 / 13)

作業件名	1F 敷地内除染にかかる線量測定業務(2020年度)✓	測定項目	■ γ □ スミア □ ダスト
測定場所	土捨て場周辺エリア✓	測定者	✓
作業内容 (測定目的)	・線量当量率測定 (状況把握サーベイ)✓	測定器	F1-ICW-243 ✓
測定日時	2020 年 11 月 16 日 9 時 00 分 7 12 月 22 日 12 時 00 分	防護装備	Yゾーン:カバーオール、全面マスク Gゾーン:一般作業服、防じんマスク ゴム手袋(2重)

・測定結果 [単位: $\mu\text{Sv/h}$] ✓

No.	今回					前回					備考
	胸元 (at1m)	コメータ無 (at1cm)	コメータ有 (at1cm)	地表 形状	測定日	胸元 (at1m)	コメータ無 (at1cm)	コメータ有 (at1cm)	地表 形状	測定日	
451 ✓	1.8 ✓	2.5 ✓	0.70 ✓	土 ✓	2020/12/21	1.6	1.8	0.50	土	2018/12/14	
452 ✓	2.2 ✓	1.6 ✓	0.50 ✓	砂利 ✓	2020/12/8	3.5	3.0	1.20	砂利	2018/12/17	
453 ✓	1.6 ✓	1.1 ✓	0.50 ✓	砂利 ✓	2020/12/8	2.5	1.8	1.0	土	2018/12/17	仮置車両あり。形状変更 ✓
454 ✓	1.7 ✓	1.1 ✓	0.50 ✓	砂利 ✓	2020/12/8	2.5	2.8	1.3	土	2018/12/17	仮置車両あり。形状変更 ✓
455 ✓	1.0 ✓	0.80 ✓	0.30 ✓	砂利 ✓	2020/12/4	2.0	2.5	1.2	土	2018/12/17	仮置車両あり。形状変更 ✓
456 ✓	4.5 ✓	6.0 ✓	2.0 ✓	土 ✓	2020/12/10	7.0	6.5	2.6	土	2018/12/10	
457 ✓	5.5 ✓	4.0 ✓	1.0 ✓	アスファルト ✓	2020/12/10	6.0	4.0	1.0	アスファルト	2018/12/10	
458 ✓	3.0 ✓	2.6 ✓	0.70 ✓	アスファルト ✓	2020/12/10	5.0	4.0	0.80	アスファルト	2018/12/10	
459 ✓	5.5 ✓	8.5 ✓	3.0 ✓	土 ✓	2020/12/10	8.5	13	5.0	土	2018/12/10	
460 ✓	0.80 ✓	0.80 ✓	0.30 ✓	アスファルト ✓	2020/12/11	0.70	0.60	0.10	アスファルト	2019/1/8	
461 ✓	※急斜面および草藪の為測定できず。✓					2.2	2.0	0.30	土	2019/1/8	
462 ✓	1.1 ✓	1.1 ✓	0.40 ✓	砂利 ✓	2020/12/14	1.0	0.70	0.20	砂利	2019/1/9	
463 ✓	※重機稼働中の為測定できず。✓					10	12	4.0	土	2019/1/9	
464 ✓	4.5 ✓	3.0 ✓	1.1 ✓	コンクリート ✓	2020/12/14	3.0	2.2	0.60	コンクリート	2019/1/9	アクセス不可のためポイント変更 ✓
465 ✓	5.0 ✓	2.8 ✓	1.4 ✓	コンクリート ✓	2020/12/14	3.5	2.2	0.90	コンクリート	2019/1/9	
466 ✓	1.7 ✓	1.4 ✓	0.50 ✓	コンクリート ✓	2020/12/14	3.0	2.2	1.3	コンクリート	2019/1/9	
467 ✓	※散水のため水たまりあり。アクセス不可の為測定できず。✓					2.2	3.5	1.4	土	2019/1/7	
468 ✓	0.70 ✓	0.40 ✓	0.10 ✓	堰内 ✓	2020/12/22	1.8	0.80	1.5	堰内	2019/1/7	
469 ✓	0.90 ✓	0.50 ✓	0.30 ✓	堰内 ✓	2020/12/22	3.0	2.2	1.1	堰内	2019/1/7	
470 ✓	1.4 ✓	0.80 ✓	0.40 ✓	堰内 ✓	2020/12/22	4.0	2.5	1.3	堰内	2019/1/7	
471 ✓	4.0 ✓	3.0 ✓	1.6 ✓	土 ✓	2020/12/18	4.0	3.5	1.2	土	2019/1/7	
472 ✓	2.7 ✓	1.2 ✓	0.20 ✓	アスファルト ✓	2020/12/21	2.2	1.0	0.10	アスファルト	2018/12/14	
473 ✓	2.0 ✓	0.50 ✓	0.10 ✓	アスファルト ✓	2020/12/21	3.5	1.6	0.30	アスファルト	2018/12/14	
474 ✓	1.4 ✓	1.0 ✓	0.10 ✓	アスファルト ✓	2020/12/21	3.0	1.5	0.20	アスファルト	2018/12/14	
475 ✓	2.1 ✓	1.5 ✓	0.20 ✓	アスファルト ✓	2020/12/21	4.0	2.8	0.70	アスファルト	2018/12/27	
476 ✓	1.8 ✓	0.80 ✓	0.10 ✓	アスファルト ✓	2020/12/21	3.5	2.4	0.60	アスファルト	2018/12/27	
477 ✓	0.30 ✓	0.10 ✓	0.10 ✓	土 ✓	2020/12/21	9.0	11	4.5	土	2018/12/27	
478 ✓	0.80 ✓	0.70 ✓	0.30 ✓	アスファルト ✓	2020/12/14	1.5	1.6	0.80	アスファルト	2019/1/8	
479 ✓	1.4 ✓	1.1 ✓	0.40 ✓	土 ✓	2020/12/14	0.70	1.7	0.10	土	2019/1/8	
480 ✓	※重機稼働中の為測定できず。✓					4.0	2.5	0.60	砂利	2019/1/8	
481 ✓	4.0 ✓	2.1 ✓	0.70 ✓	コンクリート ✓	2020/12/14	9.0	9.0	1.5	コンクリート	2019/1/9	アクセス不可のためポイント変更 ✓
482 ✓	4.5 ✓	2.5 ✓	1.2 ✓	コンクリート ✓	2020/12/14	6.0	5.0	0.90	コンクリート	2019/1/9	
483 ✓	3.0 ✓	2.1 ✓	0.50 ✓	コンクリート ✓	2020/12/14	3.0	2.0	1.2	コンクリート	2019/1/9	
484 ✓	0.70 ✓	0.30 ✓	0.10 ✓	堰内 ✓	2020/12/22	0.60	0.70	0.20	堰内	2019/1/7	
485 ✓	0.70 ✓	0.10 ✓	0.10 ✓	堰内 ✓	2020/12/22	1.0	1.3	0.60	堰内	2019/1/7	
486 ✓	1.2 ✓	0.70 ✓	0.30 ✓	堰内 ✓	2020/12/22	1.6	1.8	1.0	堰内	2019/1/7	
487 ✓	0.60 ✓	0.60 ✓	0.10 ✓	堰内 ✓	2020/12/22	1.4	1.5	0.70	堰内	2019/1/7	
488 ✓	5.0 ✓	5.0 ✓	2.0 ✓	砂利 ✓	2020/12/18	4.5	5.0	1.9	砂利	2019/1/7	
489 ✓	4.0 ✓	0.80 ✓	0.10 ✓	アスファルト ✓	2020/12/18	2.5	1.9	0.10	アスファルト	2018/12/14	
490 ✓	4.0 ✓	1.8 ✓	0.10 ✓	土 ✓	2020/12/21	5.0	6.0	2.0	土	2018/12/27	
491 ✓	1.3 ✓	0.50 ✓	0.20 ✓	アスファルト ✓	2020/12/21	2.0	1.2	0.30	アスファルト	2018/12/27	
492 ✓	2.0 ✓	0.30 ✓	0.10 ✓	アスファルト ✓	2020/12/21	3.0	1.5	0.40	アスファルト	2018/12/27	
493 ✓	2.1 ✓	1.0 ✓	0.10 ✓	アスファルト ✓	2020/12/21	1.8	1.2	0.40	砂利	2018/12/27	アスファルト敷設のため形状変更 ✓
494 ✓	0.20 ✓	0.10 ✓	0.10 ✓	アスファルト ✓	2020/12/21	0.30	0.40	0.10	土	2018/12/27	アスファルト敷設のため形状変更 ✓
495 ✓	1.4 ✓	1.1 ✓	0.60 ✓	アスファルト ✓	2020/12/14	2.0	1.8	0.90	アスファルト	2019/1/8	
496 ✓	2.0 ✓	2.0 ✓	0.60 ✓	砂利 ✓	2020/12/14	2.0	1.8	0.20	砂利	2019/1/8	
497 ✓	2.9 ✓	2.8 ✓	0.70 ✓	砂利 ✓	2020/12/14	8.0	8.0	2.0	砂利	2019/1/9	
498 ✓	11 ✓	6.5 ✓	1.5 ✓	砂利 ✓	2020/12/14	18	8.0	2.3	砂利	2019/1/9	
499 ✓	2.8 ✓	2.0 ✓	0.10 ✓	砂利 ✓	2020/12/14	4.5	3.5	1.2	砂利	2019/1/9	
500 ✓	1.0 ✓	0.20 ✓	0.10 ✓	堰内 ✓	2020/12/22	0.60	0.40	0.10	堰内	2019/1/7	

放射線管理記録

(12 / 13)

作業件名	1F 敷地内除染にかかる線量測定業務(2020年度)✓	測定項目	■ γ □ スミア □ ダスト✓
測定場所	土捨て場周辺エリア ✓	測定者	_____ /
作業内容 (測定目的)	・線量当量率測定 (状況把握サーベイ) ✓	測定器	F1-ICW-243 ✓
測定日時	2020 年 11 月 16 日 9 時 00 分 ~ 12 月 22 日 12 時 00 分 ✓	防護装備	Yゾーン:カバーオール、全面マスク Gゾーン:一般作業服、防じんマスク ゴム手袋(2重)

・測定結果 [単位: $\mu\text{Sv/h}$] ✓

No.	今回					前回					備考
	胸元 (at1m)	コメータ無 (at1cm)	コメータ有 (at1cm)	地表 形状	測定日	胸元 (at1m)	コメータ無 (at1cm)	コメータ有 (at1cm)	地表 形状	測定日	
501	1.0 ✓	0.10 ✓	0.10 ✓	堰内	2020/12/22	1.8	0.70	0.40	堰内	2019/1/7	
502	0.60 ✓	0.10 ✓	0.10 ✓	堰内	2020/12/22	1.0	1.0	0.50	堰内	2019/1/7	
503	1.2 ✓	0.70 ✓	0.20 ✓	堰内	2020/12/22	1.5	1.1	0.60	堰内	2019/1/7	
504	2.5 ✓	1.5 ✓	0.70 ✓	アスファルト	2020/12/18	2.5	1.8	0.70	アスファルト	2018/12/27	
505	4.0 ✓	0.80 ✓	0.10 ✓	アスファルト	2020/12/21	4.5	2.2	0.60	アスファルト	2018/12/27	
506	2.0 ✓	0.50 ✓	0.10 ✓	アスファルト	2020/12/21	3.5	2.0	0.60	アスファルト	2018/12/27	
507	1.7 ✓	1.0 ✓	0.10 ✓	アスファルト	2020/12/21	3.0	2.0	0.50	アスファルト	2018/12/27	
508	1.8 ✓	0.80 ✓	0.10 ✓	アスファルト	2020/12/21	1.8	1.6	0.60	アスファルト	2018/12/27	
509	1.1 ✓	0.80 ✓	0.10 ✓	アスファルト	2020/12/21	2.2	1.6	0.70	アスファルト	2018/12/27	
510	1.2 ✓	0.50 ✓	0.10 ✓	アスファルト	2020/12/21	1.7	1.3	0.50	アスファルト	2018/12/27	
511	0.10 ✓	0.10 ✓	0.10 ✓	砂利	2020/12/21	0.30	0.70	0.20	土	2018/12/27	砂利敷設のため形状変更 ✓
512	0.10 ✓	0.10 ✓	0.10 ✓	鉄板	2020/12/21	0.50	0.70	0.30	土	2018/12/27	鉄板敷設のため形状変更 ✓
513	1.9 ✓	1.5 ✓	0.50 ✓	アスファルト	2020/12/14	2.2	2.1	0.80	アスファルト	2019/1/8	
514	1.6 ✓	1.0 ✓	0.10 ✓	砂利	2020/12/22	2.5	2.5	0.10	砂利	2019/1/8	
515	※アクセス不可の為測定できず。✓					※アクセス困難の為測定できず。					
516	5.0 ✓	3.0 ✓	0.60 ✓	砂利	2020/12/22	4.5	3.0	1.0	砂利	2019/1/9	
517	5.0 ✓	2.0 ✓	0.30 ✓	堰内	2020/12/22	13	6.0	0.90	砂利	2019/1/7	前回堰作成中。今回堰完成。形状変更
518	4.0 ✓	1.4 ✓	0.40 ✓	堰内	2020/12/22	4.5	1.0	0.20	コンクリート	2019/1/7	前回堰作成中。今回堰完成。形状変更
519	0.50 ✓	0.50 ✓	0.10 ✓	堰内	2020/12/22	0.60	0.50	0.20	コンクリート	2019/1/7	前回堰作成中。今回堰完成。形状変更
520	1.1 ✓	0.40 ✓	0.10 ✓	鉄板	2020/12/18	2.2	1.5	0.60	鉄板	2018/12/27	
521	2.5 ✓	1.6 ✓	0.70 ✓	土	2020/12/18	3.0	2.5	0.70	土	2018/12/27	
522	0.10 ✓	0.10 ✓	0.10 ✓	鉄板	2020/12/21	0.40	0.60	0.30	土	2018/12/27	鉄板敷設のため形状変更 ✓
523	0.10 ✓	0.10 ✓	0.10 ✓	鉄板	2020/12/21	0.40	0.60	0.20	土	2018/12/27	鉄板敷設のため形状変更 ✓
524	3.5 ✓	1.6 ✓	0.60 ✓	アスファルト	2020/12/14	3.5	2.6	1.0	アスファルト	2019/1/8	
525	12 ✓	7.0 ✓	0.80 ✓	砂利	2020/12/22	12	8.5	3.0	砂利	2019/1/8	
526	12 ✓	8.5 ✓	1.0 ✓	砂利	2020/12/22	30	15	3.5	砂利	2019/1/8	コンテナあり。ポイント変更 ✓
527	60 ✓	40 ✓	9.0 ✓	砂利	2020/12/22	30	27	7.0	砂利	2019/1/8	コンテナあり。ポイント変更 ✓
528	100 ✓	65 ✓	15 ✓	土	2020/12/22	30	30	9.0	土	2019/1/8	コンテナあり。ポイント変更 ✓
529	18 ✓	12 ✓	1.3 ✓	アスファルト	2020/12/18	17	15	3.5	アスファルト	2019/1/7	
530	2.0 ✓	1.4 ✓	0.30 ✓	アスファルト	2020/12/18	3.0	2.3	0.90	アスファルト	2018/12/27	
531	11 ✓	10 ✓	2.3 ✓	土	2020/12/18	5.0	4.0	1.3	土	2018/12/27	廃棄物コンテナあり ✓
532	4.0 ✓	3.0 ✓	0.80 ✓	土	2020/12/18	3.5	3.5	1.1	土	2018/12/27	廃棄物コンテナあり ✓
533	22 ✓	20 ✓	3.5 ✓	土	2020/12/18	40	12	2.7	土	2019/1/8	廃棄物コンテナあり ✓
534	90 ✓	70 ✓	13 ✓	土	2020/12/18	170	140	25	土	2018/12/27	廃棄物コンテナあり ✓
535	0.10 ✓	0.10 ✓	0.10 ✓	土	2020/12/21	0.30	0.60	0.20	土	2018/12/27	
536	0.10 ✓	0.10 ✓	0.10 ✓	鉄板	2020/12/21	0.30	0.60	0.30	土	2018/12/27	鉄板敷設のため形状変更 ✓
537	6.5 ✓	2.4 ✓	1.1 ✓	アスファルト	2020/12/21	5.5	3.5	1.0	アスファルト	2019/1/8	廃棄物コンテナあり ✓
538	15 ✓	10 ✓	2.0 ✓	アスファルト	2020/12/21	9.0	7.5	1.7	砂利	2019/1/8	廃棄物コンテナによりポイント変更のため、形状変更
539	24 ✓	15 ✓	3.5 ✓	アスファルト	2020/12/21	15	18	6.5	土	2019/1/8	廃棄物コンテナによりポイント変更のため、形状変更
540	30 ✓	20 ✓	4.5 ✓	アスファルト	2020/12/21	6.5	17	4.0	アスファルト	2019/1/8	廃棄物コンテナあり ✓
541	3.0 ✓	1.2 ✓	0.10 ✓	アスファルト	2020/12/18	2.5	1.3	0.10	アスファルト	2019/1/7	
542	2.0 ✓	1.0 ✓	0.10 ✓	アスファルト	2020/12/18	2.5	2.5	1.0	砂利	2018/12/27	アスファルト敷設のため形状変更
543	1.4 ✓	1.1 ✓	0.30 ✓	土	2020/12/18	3.5	5.0	1.8	土	2018/12/27	
544	※コンテナ仮置きによりアクセス不可の為測定できず。✓					2.0	4.5	2.2	土	2018/12/27	
545	※コンテナ仮置きによりアクセス不可の為測定できず。✓					5.0	5.5	1.8	土	2018/12/27	
546	25 ✓	16 ✓	3.5 ✓	土	2020/12/18	10	10	3.5	土	2018/12/27	廃棄物コンテナあり ✓
547	0.10 ✓	0.10 ✓	0.10 ✓	鉄板	2020/12/21	0.20	0.50	0.30	土	2018/12/27	鉄板敷設のため形状変更 ✓
548	40 ✓	45 ✓	15 ✓	砂利	2020/12/21	30	25	7.0	砂利	2019/1/8	廃棄物コンテナあり ✓
549	45 ✓	40 ✓	12 ✓	砂利	2020/12/21	40	35	17	砂利	2019/1/8	廃棄物コンテナあり ✓
550	※アクセス不可の為測定できず。✓					20	15	4.0	土	2019/1/8	

放射線管理記録

(13 / 13)

作業件名	1F 敷地内除染にかかる線量測定業務(2020年度) /	測定項目	■ γ □ スミア □ ダスト /
測定場所	土捨て場周辺エリア /	測定者	/
作業内容 (測定目的)	・線量当量率測定 (状況把握サーベイ) /	測定器	F1-ICW-243 /
測定日時	2020 年 11 月 16 日 9 時 00 分 γ 12 月 22 日 12 時 00 分 /	防護装備	Yゾーン:カバーオール、全面マスク Gゾーン:一般作業服、防じんマスク ゴム手袋(2重)

・測定結果〔単位：μSv/h〕

[illegible]