

# 瓦 礫 類 ・ 伐 採 木 管 理 票

計上No. 6012320 - 0018

固体廃棄物管理G記入欄				受付
受 付 番 号				
高2020	—	02	—	0126
調整後保管日時				2020/2/14
調整後保管日時				2020年2月21日 15:30
【保管時の指示事項等】				
可燃物				

作業 主 管 G 記 入 欄 メ モ	保管希望日時	2020年2月21日		(金)	15:30	承認	審査	作成		
	作業件名	A,Bテント内瓦礫運搬業務								
	発生場所	A, Bテント					2020/2/14	2020/2/13	2020/2/13	
	作業主管G	3号機建築グループ			監理員		TEL			
	元請会社				担当者		TEL			
	線量測定年月日	2020/2/21	測定者		測定器名	DoseRAE2線量計・遠隔測定監視装置	管理番号	PRM-1200		
	No.	保管物名	※カテゴリ		物 量	測定場所 雰囲気線量率	表面線量率	β・α 汚染の有無	β + γ 線量率	
	1	6m3コンテナ(2019SS-00300)	B	10	D	A	6 m³	0.01 mSv/h	0.08 mSv/h	無
	2	6m3コンテナ(2019SS-00303)	B	10	D	A	6 m³	0.01 mSv/h	0.04 mSv/h	無
	3						m³			
4						m³				
5						m³				
メ モ	内容物:可燃物									

線量測定内容			
測定日	2020年2月21日		
測定No.	氏名	測定器	管理番号
1		DoseRAE2	PRM-1200
2			
3			
4			

保管 実績 記入 欄 メ モ	No.	枝番	保管物名	測定場所 雰囲気線量率		表面線量率		β + γ 線量率	保管場所	保管日時	物 量	再利用 減容可	コンテナNo.	測定No.	
	1	1	6m3コンテナ(2019SS-00300)	0.01	mSv/h	0.08	mSv/h		固体庫7, 8棟	2020/2/21 16:15	6 m³		2019SS-00300	1	
	2	1	6m3コンテナ(2019SS-00303)	0.01	mSv/h	0.04	mSv/h		固体庫7, 8棟	2020/2/21 16:03	6 m³		2019SS-00303	1	
											m³				
											m³				
											m³				
											m³				
	* 線量測定は保管場所があらかじめ決まっている伐採木等は省略する。再利用/減容が可能と推測される場合、再利用:RU、減容:VRと記載。固体庫保管時はコンテナNo.記載														
	メ モ														

※カテゴリー	①	A	可燃物	01 紙・ウェス類	02 プラスチック・ポリ・ビニール類	03 木材類	04 可燃物その他	05 —	
				06 —	07 —	08 —	09 —	10 —	
		B	不燃物	01 金属ガラ	02 コンクリートガラ	03 機器類・制御盤類	04 土砂類	05 塩化ビニール類	
				06 保温材	07 石綿含有物	08 ケーブル類	09 アスファルトガラ	10 不燃物その他	
				11 フランジタンク本体	12 フランジタンク付属品	13 石綿含有物(はつり屑等)	14 —	15 —	
		C	難燃物	01 ゴム類	02 難燃シート類	03 ホース類	04 難燃物その他	05 —	
				D	伐採木	01 伐採木(幹・根)	02 伐採木(枝・葉)	03 —	04 —
		②	状態			D:乾燥 W:湿気有	③	履歴	A:「1F構内にあった物」 B:「工事のために持ち込まれた物」

注1:可燃・難燃物は原則として透明袋に収納すること。注2:伐採木の積み上げ高さは固体廃棄物管理Gの指示に従うこと。(最大で5m以下とする。)

注3:飛散抑制等必要な措置を講じ運搬し、保管エリアに応じた飛散防止(養生、容器収納等)を施し保管すること。注4:塩化ビニール類については可燃・難燃側に持込みのこと。

注5:β汚染有の場合、表面線量率欄には「γ」のみの線量率を記載し、β + γ線量率欄に「β + γ」の線量率を記載すること。β汚染無の場合は、β + γ線量率の記載不要。

注6:コンテナで持ち込む場合は、保管物名欄またはメモ欄にコンテナNo. を記載すること。

# 瓦 礫 類 ・ 伐 採 木 管 理 票

計上No. 6013213 - 0002

固体廃棄物管理G記入欄				受付
受 付 番 号				
高2020	—	02	—	0149
				2020/2/20
調整後保管日時		2020年2月21日		18:00
【保管時の指示事項等】				
不燃物				

作業 主 管 欄 メモ	保管希望日時	2020年2月21日		(金)	18:00		承認	審査	作成		
	作業件名	3号機T/B屋上部雨水対策工事									
	発生場所	3号機TB建屋屋上(GI-25)						2020/2/20	2020/2/20		
	作業主管G	建築水対策グループ				監理員	TEL				
	元請会社					担当者	TEL				
	線量測定年月日	2020/2/19	測定者			測定器名	ICW	管理番号	FI-ICW-282		
	No.	保管物名	※カテゴリ			物 量	測定場所 雰囲気線量率	表面線量率	β・α 汚染の有無	β + γ 線量率	
			①	②	③						
	1	不燃・その他(6m3コンテナTS-0058)	B	10	D	A	3.5 m <sup>3</sup>	0.05 mSv/h	12 mSv/h	β 有	12.01 mSv/h
	2	不燃・その他(6m3コンテナTS-0059)	B	10	D	A	3.5 m <sup>3</sup>	0.05 mSv/h	12 mSv/h	β 有	12.01 mSv/h
3	不燃・その他(6m3コンテナTS-0060)	B	10	D	A	3.5 m <sup>3</sup>	0.05 mSv/h	10 mSv/h	β 有	10.01 mSv/h	
4	不燃・その他(6m3コンテナTS-0061)	B	10	D	A	3.5 m <sup>3</sup>	0.05 mSv/h	8 mSv/h	β 有	8.01 mSv/h	
5	不燃・その他(6m3コンテナTS-0062)	B	10	D	A	3.5 m <sup>3</sup>	0.05 mSv/h	8 mSv/h	β 有	8.01 mSv/h	
注: α 有、β α 有の場合、α 線量情報をここに記載のこと。											

線量測定内容			
測定日	2020年2月21日		
測定No.	氏名	測定器	管理番号
1		DoseRAE2	PRM-1200
2			
3			
4			

保管 実績 記入 欄 メモ	No.	枝 番	保 管 物 名	測定場所 雰囲気線量率	表面線量率	β + γ 線量率	保管場所	保管日時	物 量	再利用 減容可	コンテナNo.	測定No.
	1	1	不燃・その他(6m3コンテナTS-0058)	0.01 mSv/h	5.4 mSv/h		固体庫9棟地下1階	2020/2/21 18:33	6 m <sup>3</sup>		TS-0058	1
	2	1	不燃・その他(6m3コンテナTS-0059)	0.01 mSv/h	7.4 mSv/h		固体庫9棟地下1階	2020/2/21 18:39	6 m <sup>3</sup>		TS-0059	1
	3	1	不燃・その他(6m3コンテナTS-0060)	0.01 mSv/h	5.1 mSv/h		固体庫9棟地下1階	2020/2/21 18:55	6 m <sup>3</sup>		TS-0060	1
	4	1	不燃・その他(6m3コンテナTS-0061)	0.01 mSv/h	3.7 mSv/h		固体庫9棟地下1階	2020/2/21 19:00	6 m <sup>3</sup>		TS-0061	1
	5	1	不燃・その他(6m3コンテナTS-0062)	0.01 mSv/h	4.2 mSv/h		固体庫9棟地下1階	2020/2/21 19:14	6 m <sup>3</sup>		TS-0062	1
* 線量測定は保管場所があらかじめ決まっている伐採木等は省略する。 再利用/減容が可能と推測される場合、再利用:RU、減容:VRと記載。固体庫保管時はコンテナNo.記載												
メモ欄												

※カ テ ゴ リ	①	A	可 燃 物	01	紙・ウエス類	02	プラスチック・ポリ・ビニール類	03	木材類	04	可燃物その他	05	—	
				06	—	07	—	08	—	09	—	10	—	
		B	不 燃 物	01	金属ガラ	02	コンクリートガラ	03	機器類・制御盤類	04	土砂類	05	塩化ビニール類	
				06	保温材	07	石綿含有物	08	ケーブル類	09	アスファルトガラ	10	不燃物その他	
				11	フランジタンク本体	12	フランジタンク付属品	13	石綿含有物(はつり屑等)	14	—	15	—	
		C	難燃物	01	ゴム類	02	難燃シート類	03	ホース類	04	難燃物その他	05	—	
				D	伐 採 木	01	伐採木(幹・根)	02	伐採木(枝・葉)	03	—	04	—	05
		②	状 態			D:乾燥, W:湿気有	③	履 歴	A:「1F構内にあった物」, B:「工事のために持ち込まれた物」					

注1: 可燃・難燃物は原則として透明袋に収納すること。 注2: 伐採木の積み上げ高さは固体廃棄物管理Gの指示に従うこと。(最大で5m以下とする。)

注3: 飛散抑制等必要な措置を講じ運搬し、保管エリアに応じた飛散防止(養生、容器収納等)を施し保管すること。 注4: 塩化ビニール類については可燃・難燃側に持込みのこと。

注5: β 汚染有の場合、表面線量率欄には「γ」のみの線量率を記載し、β + γ 線量率欄に「β + γ」の線量率を記載すること。β 汚染無の場合は、β + γ 線量率の記載不要。

注6: コンテナで持ち込む場合は、保管物名欄またはメモ欄にコンテナNo. を記載すること。

2020年2月21日(金) 固体庫内コンテナ総括表

[illegible][illegible]

通路				40	39	38	37	36	35	34	33	32	31	30	29	28	27	26	25	24	23	22	21	
固体庫#8 B2F No.1レーン⇒														6207	6194	6109	6052	5624	5619	5613	5611	5219	5208	上
														6202	6178	6108	5627	5623	5618	5612	5603	5211	5205	左
															6201	6177	6065	5626	5622	5617	5340	5273	5210	下
														6208	6195	6155	6053	5625	5621	5616	5339	5264	5209	右
通路																								

## 固体庫内コンテナ配置表

一時保管日時	2020年2月21日(金)	備考 可燃物
運搬ID	6207	
コンテナ番号	2019SS-00300	
解体場所	仮保管テント	
現場サーベイ時線量	- mSv/h	
現場サーベイ時周辺線量	- mSv/h	
	- mSv/h	
	- mSv/h	
表面線量率	0.08 mSv/h	
重量	1.40 t	
配置場所	8-B2-1-30 -左上	

[illegible][illegible]

## 写真



# 固体庫内コンテナ配置表

一時保管日時	2020年2月21日(金)	
運搬ID	6208	備考 可燃物
コンテナ番号	2019SS-00303	
解体場所	仮保管テント	
現場サーベイ時線量	- mSv/h	
現場サーベイ時周辺線量	- mSv/h	
	- mSv/h	
	- mSv/h	
表面線量率	0.04 mSv/h	
重量	1.60 t	
配置場所	8-B2-1-30 -右下	

20	19	18	17	16	15	14	13	12	11	10	9	8	7	6	5	4	3	2	1	
5198	5187	5158	5121	2258	2218	2216	2214	2191	2189	2187	2182	2180	2171	2169	2149	2147	2143	2241		上
5197	5171	5158	5120																	下
5200	5189	5170	5157	2256	2217	2215	2213	2190	2188	2186	2181	2172	2170	2168	2148	2146	2142	2140	2139	右
5196	5188	5169	5139																	下

通路		40	39	38	37	36	35	34	33	32	31	30	29	28	27	26	25	24	23	22	21	
固体庫#8 B2F No.1レン→												6207	6194	6109	6052	5624	5619	5613	5611	5218	5208	上
												6202	6176	6108	5627	5623	5618	5612	5803	5211	5205	下
													6201	6177	6065	5826	5622	5617	5340	5273	5210	右
												6208	6195	6155	6053	5625	5621	5616	5339	5264	5209	下
通路																						

写真



2020年2月21日(金) 固体庫内コンテナ総括表

[illegible]

20	19	18	17	16	15	14	13	12	11	10	9	8	7	6	5	4	3	2	1		
5893	5887	5881	5875	5871	5850	5844	5838	5745	5720	5710	5695	5689	5682	5678	5673	5669	5665	5661	5657	上	左
5892	5886	5880	5874	5857	5849	5843	5837	5744	5713	5698	5694	5685	5681	5677	5672	5668	5664	5660	5656		
5898	5891	5885	5879	5873	5852	5846	5840	5808	5743	5712	5697	5692	5684	5680	5676	5671	5667	5663	5659	上	右
5897	5890	5884	5876	5872	5851	5845	5839	5752	5742	5711	5696	5690	5683	5679	5675	5670	5666	5662	5658	下	

[illegible]

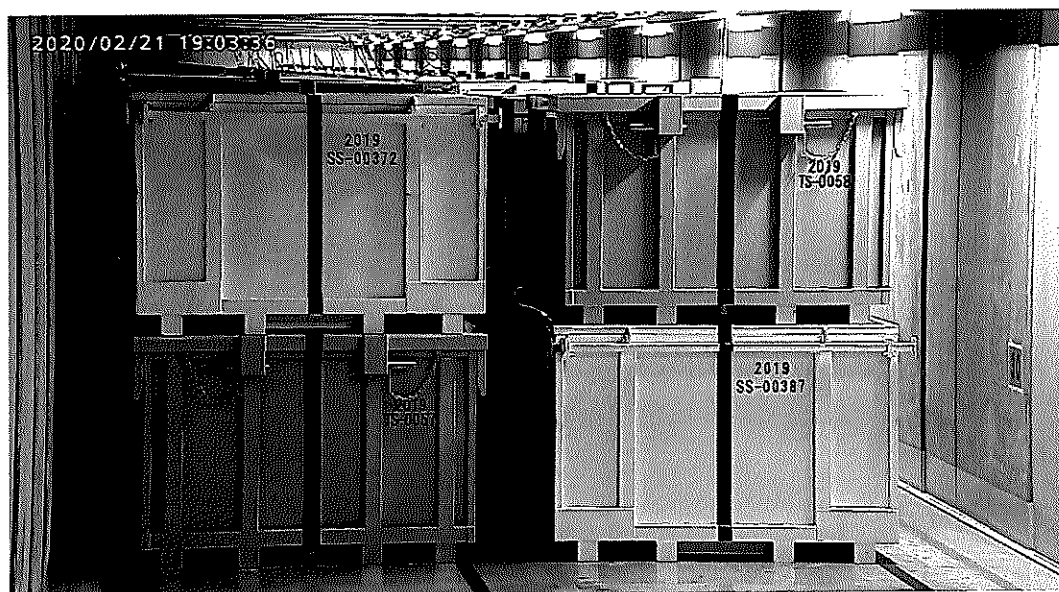
## 固体庫内コンテナ配置表

一時保管日時	2020年2月21日(金)	備考 不燃物
運搬ID	6209	
コンテナ番号	2019TS-0058	
解体場所	3号機T/B	
現場サーベイ時線量	- mSv/h	
現場サーベイ時周辺線量	- mSv/h	
	- mSv/h	
	- mSv/h	
表面線量率	5.40 mSv/h	
重量	4.30 t	
配置場所	9-B1-2-30 -右上	

20	19	18	17	16	15	14	13	12	11	10	9	8	7	6	5	4	3	2	1	
5893	5887	5881	5875	5871	5850	5844	5838	5745	5720	5710	5695	5688	5682	5678	5673	5668	5663	5661	5657	上
5892	5886	5880	5874	5857	5849	5843	5837	5744	5713	5698	5694	5685	5681	5677	5672	5668	5664	5660	5659	上
5898	5891	5885	5879	5873	5852	5846	5840	8008	5743	5712	5697	5692	5684	5680	5676	5671	5667	5663	5659	上
5897	5890	5884	5878	5872	5851	5845	5839	5752	5742	5711	5696	5690	5683	5679	5675	5670	5665	5662	5658	下

[illegible]

## 写真



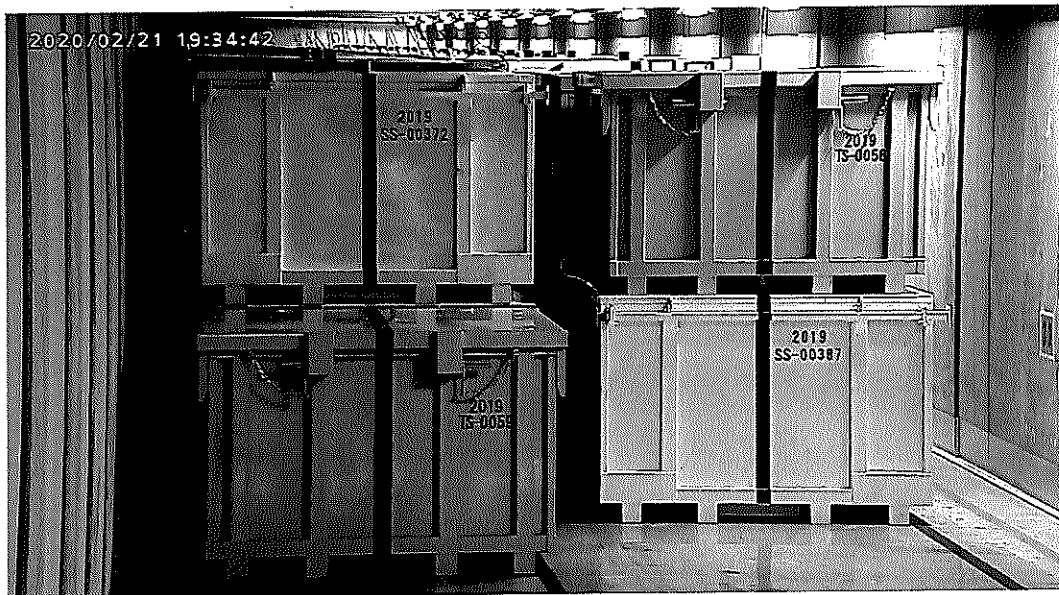
## 固体庫内コンテナ配置表

一時保管日時	2020年2月21日(金)	備考 不燃物
運搬ID	6210	
コンテナ番号	2019TS-0059	
解体場所	3号機T/B	
現場サーベイ時線量	- mSv/h	
現場サーベイ時周辺線量	- mSv/h	
	- mSv/h	
	- mSv/h	
表面線量率	7.40 mSv/h	
重量	4.20 t	
配置場所	9-B1-2-31 -左下	

20	19	18	17	16	15	14	13	12	11	10	9	8	7	5	5	4	3	2	1	
5893	5887	5881	5875	5871	5850	5844	5838	5745	5720	5710	5695	5688	5682	5678	5673	5669	5665	5661	5657	上
5992	5988	5980	5874	5857	5849	5843	5837	5744	5713	5698	5694	5685	5681	5677	5672	5668	5664	5660	5656	上
5898	5891	5885	5878	5873	5852	5846	5840	5809	5743	5712	5697	5692	5684	5680	5676	5671	5667	5663	5659	上
5897	5890	5884	5876	5872	5851	5845	5839	5752	5742	5711	5696	5690	5683	5679	5675	5670	5666	5662	5658	下

道路	40	39	38	37	36	35	34	33	32	31	30	29	28	27	26	25	24	23	22	21
団体庫#9 B1F No.2レーン→									6211	6205	6199	6193	6187	6172	5955	5950	5943	5909	5902	上
									6210	6204	6198	6192	6181	5960	5954	5946	5942	5905	5899	下
									6213	6209	6203	6197	6191	6174	5959	5953	5945	5938	5904	下
									6212	6206	6200	6196	6190	6173	5956	5951	5944	5915	5903	下
道路																				

## 写真





## 固体庫内コンテナ配置表

一時保管日時	2020年2月21日(金)	備考 不燃物
運搬ID	6211	
コンテナ番号	2019TS-0060	
解体場所	3号機T/B	
現場サーベイ時線量	- mSv/h	
現場サーベイ時周辺線量	- mSv/h	
	- mSv/h	
	- mSv/h	
表面線量率	5.10 mSv/h	
重量	3.90 t	
配置場所	9-B1-2-31 -左上	

20	19	18	17	16	15	14	13	12	11	10	9	8	7	6	5	4	3	2	1	
5893	5897	5881	5875	5871	5850	5844	5838	5745	5720	5710	5655	5689	5682	5678	5673	5669	5665	5661	5657	上
5892	5886	5860	5874	5857	5849	5843	5837	5744	5713	5698	5694	5685	5681	5677	5672	5668	5664	5660	5655	
5896	5891	5885	5878	5873	5852	5846	5840	5808	5743	5712	5696	5692	5684	5680	5676	5671	5667	5663	5659	上
5897	5890	5884	5876	5872	5851	5845	5839	5752	5742	5711	5696	5690	5683	5679	5675	5670	5666	5662	5658	下

通路	40	39	38	37	36	35	34	33	32	31	30	29	28	27	26	25	24	23	22	21
固体庫中 BIF Na2レーン⇔										8211	8205	8199	8193	8187	8172	8955	5950	5943	5908	5902
										8210	8204	8198	8192	8181	5960	5954	5946	5942	5905	5899
										8213	8209	8203	8197	8191	8174	5959	5953	5945	5938	5904
										8212	8206	8200	8196	8190	8173	5956	5951	5944	5915	5903
通路																				

写真



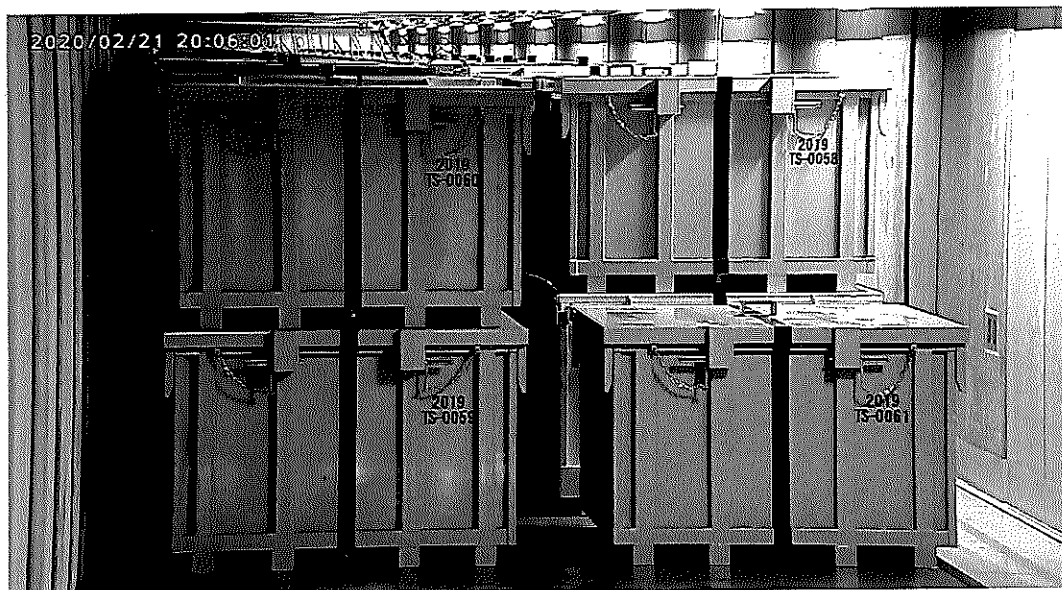
# 固体庫内コンテナ配置表

一時保管日時	2020年2月21日(金)	備考 不燃物
運搬ID	6212	
コンテナ番号	2019TS-0061	
解体場所	3号機T/B	
現場サーベイ時線量	- mSv/h	
現場サーベイ時周辺線量	- mSv/h	
	- mSv/h	
	- mSv/h	
	- mSv/h	
表面線量率	3.70 mSv/h	
重量	4.00 t	
配置場所	9-B1-2-31 -右下	

20	19	18	17	16	15	14	13	12	11	10	9	8	7	6	5	4	3	2	1	
5893	5887	5881	5875	5871	5850	5844	5839	5745	5720	5710	5695	5689	5682	5678	5673	5669	5665	5661	5657	上
5892	5886	5880	5874	5857	5849	5843	5837	5744	5713	5698	5694	5685	5681	5677	5672	5668	5664	5660	5656	下
5898	5891	5885	5879	5873	5852	5846	5840	5808	5743	5712	5697	5692	5684	5680	5676	5671	5667	5663	5659	上
5897	5890	5884	5878	5872	5851	5845	5839	5752	5742	5711	5696	5690	5683	5679	5675	5670	5666	5662	5658	下

通路	40	39	38	37	36	35	34	33	32	31	30	29	28	27	26	25	24	23	22	21	
固体庫#8 B1F No.21ゾーン⇒										6211	6205	6199	6193	6182	6172	5955	5950	5943	5909	5902	上
										6210	6204	6198	6192	6181	5960	5954	5946	5942	5905	5899	下
										6213	6209	6203	6197	6191	6174	5959	5953	5945	5938	5904	上
										6212	6206	6200	6196	6190	6173	5956	5951	5944	5915	5903	下
通路																					

写真



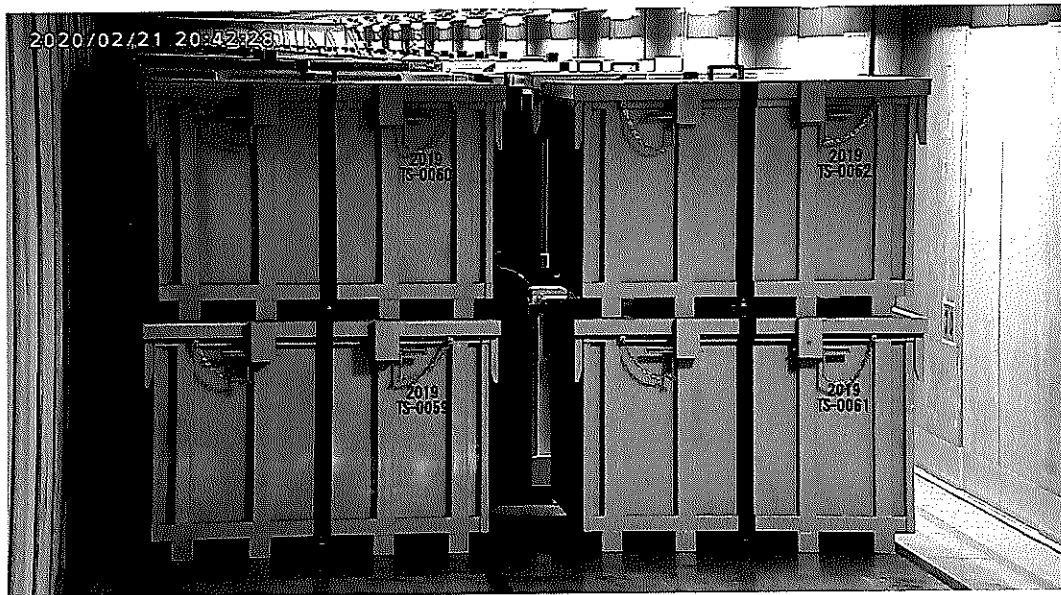
# 固体庫内コンテナ配置表

一時保管日時	2020年2月21日(金)	備考 不燃物
運搬ID	6213	
コンテナ番号	2019TS-0062	
解体場所	3号機T/B	
現場サーベイ時線量	- mSv/h	
現場サーベイ時周辺線量	- mSv/h	
	- mSv/h	
	- mSv/h	
表面線量率	4.20 mSv/h	
重量	3.90 t	
配置場所	9-B1-2-31 -右上	

20	19	18	17	16	15	14	13	12	11	10	9	8	7	6	5	4	3	2	1	
5893	5887	5881	5875	5871	5850	5844	5838	5745	5720	5710	5695	5689	5682	5678	5673	5669	5665	5661	5657	上
5892	5886	5880	5874	5857	5849	5843	5837	5744	5713	5698	5694	5685	5681	5677	5672	5668	5664	5660	5656	下
5898	5891	5885	5879	5873	5852	5846	5840	5808	5743	5712	5697	5692	5684	5680	5676	5671	5667	5663	5659	上
5897	5890	5884	5876	5872	5851	5845	5839	5752	5742	5711	5696	5690	5683	5679	5675	5670	5666	5662	5658	下

通路		40	39	38	37	36	35	34	33	32	31	30	29	28	27	26	25	24	23	22	21	
固体庫内 B1F No.21-100											6211	6205	6199	6193	6182	6172	5955	5950	5943	5909	5902	上
											6210	6204	6198	6192	6181	5980	5954	5946	5942	5905	5899	下
											6213	6209	6203	6197	6191	6174	5959	5953	5945	5938	5904	上
											6212	6206	6200	6195	6190	6173	5956	5951	5944	5915	5803	下
通路																						

写真



# 瓦 礫 類 ・ 伐 採 木 管 理 票

計上No. 6012320 - 0018

作 業 主 管 G 記 入 欄 メ モ	保管希望日時	2020年2月25日		(火)	15:30		承認	審査	作成	
	作業件名	A,Bテント内瓦礫運搬業務								
	発生場所	A, Bテント						2020/2/20	2020/2/20	2020/2/20
	作業主管G	3号機建築グループ				監理員			TEL	
	元請会社					担当者			TEL	
	線量測定年月日	2020/2/25	測定者			測定器名	DoseRAE2線量計・遠隔測定監視装置		管理番号	PRM-1200
	No.	保管物名	※カテゴリ			物 量	測定場所 雰囲気線量率	表面線量率	β・α 汚染の有無	β+γ 線量率
1	6m3コンテナ(2019SS-00024)	B	10	D	A	6 m <sup>3</sup>	0.01 mSv/h	0.21 mSv/h	無	
2	6m3コンテナ(2019SS-00076)	B	10	D	A	6 m <sup>3</sup>	0.01 mSv/h	0.05 mSv/h	無	
3						m <sup>3</sup>				
4						m <sup>3</sup>				
5						m <sup>3</sup>				
内容物:不燃物										

固体廃棄物管理G記入欄				受付
受 付 番 号				
高2020	—	02	—	0153
				2020/2/21
調整後保管日時		2020年2月25日		15:30
【保管時の指示事項等】				

線量測定内容				
測定日	2020年2月25日			
測定No.	氏名	測定器	管理番号	
1		DoseRAE2	PRM-1200	
2				
3				
4				

保 管 実 績 記 入 欄 メ モ	No.	枝番	保管物名	測定場所 雰囲気線量率	表面線量率	β+γ 線量率	保管場所	保管日時	物 量	再利用 減容可	コンテナNo.	測定No.
	1	1	6m3コンテナ(2019SS-00024)	0.01 mSv/h	0.21 mSv/h		固体庫9棟地下1階	2020/2/25 16:01	6 m <sup>3</sup>		2019SS-00024	1
	2	1	6m3コンテナ(2019SS-00076)	0.01 mSv/h	0.05 mSv/h		固体庫9棟地下1階	2020/2/25 16:14	6 m <sup>3</sup>		2019SS-00076	1
									m <sup>3</sup>			
									m <sup>3</sup>			
									m <sup>3</sup>			
									m <sup>3</sup>			
* 線量測定は保管場所があらかじめ決まっている伐採木等は省略する。再利用/減容が可能と推測される場合、再利用:RU、減容:VRと記載。固体庫保管時はコンテナNo.記載												
メ モ												

※カ テ ゴ リ	①	A	可 燃 物	01	紙・ウエス類	02	プラスチック・ポリ・ビニール類	03	木材類	04	可燃物その他	05	—
				06	—	07	—	08	—	09	—	10	—
		B	不 燃 物	01	金属ガラ	02	コンクリートガラ	03	機器類・制御盤類	04	土砂類	05	塩化ビニール類
				06	保温材	07	石綿含有物	08	ケーブル類	09	アスファルトガラ	10	不燃物その他
				11	フランジタンク本体	12	フランジタンク付属品	13	石綿含有物(はつり屑等)	14	—	15	—
		C	難燃物	01	ゴム類	02	難燃シート類	03	ホース類	04	難燃物その他	05	—
				D	伐 採 木	01	伐採木(幹・根)	02	伐採木(枝・葉)	03	—	04	—
		②	状 態			D:乾燥, W:湿気有	③	履 歴	A:「1F構内にあった物」, B:「工事のために持ち込まれた物」				

注1:可燃・難燃物は原則として透明袋に収納すること。注2:伐採木の積み上げ高さは固体廃棄物管理Gの指示に従うこと。(最大で5m以下とする。)

注3:飛散抑制等必要な措置を講じ運搬し、保管エリアに応じた飛散防止(養生、容器収納等)を施し保管すること。注4:塩化ビニール類については可燃・難燃側に持込みのこと。

注5:β汚染有の場合、表面線量率欄には「γ」のみの線量率を記載し、β+γ線量率欄に「β+γ」の線量率を記載すること。β汚染無の場合は、β+γ線量率の記載不要。

注6:コンテナで持ち込む場合は、保管物名欄またはメモ欄にコンテナNo.を記載すること。

# 瓦 礫 類 ・ 伐 採 木 管 理 票

計上No. 6012801 - 0016

作業主管理G記入欄	保管希望日時	2020年2月25日	(火)	20:00	承認	審査	作成					
	作業件名	1F-2 燃料取扱設備他点検										
	発生場所	2号機R/Bオベフロ			2020/2/25	2020/2/25	2020/2/25					
	作業主管G	燃料設備グループ	監理員		TEL							
	元請会社		担当者		TEL							
	線量測定年月日	2020/2/17	測定者		測定器名	F1-ICW,ICWBH,α	管理番号	223,032,080				
※カテゴリー	No.	保管物名			①	②	③	物 量	測定場所 雰囲気線量率	表面線量率	β・α 汚染の有無	β+γ 線量率
	1	プラ・ポリ(装備類)	A	02	W	A	2	m <sup>3</sup>	0.04 mSv/h	0.5 mSv/h	β α 有	550 mSv/h
	2	ゴム類(ゴム類)	C	01	W	A	2	m <sup>3</sup>	0.04 mSv/h	0.3 mSv/h	β α 有	2 mSv/h
	3	紙・ウエス類(キムタオル)	A	01	W	A	1	m <sup>3</sup>	0.04 mSv/h	0.2 mSv/h	β α 有	1 mSv/h
	4	不燃物その他(フィルタ)	B	10	W	A	1	m <sup>3</sup>	0.04 mSv/h	0.3 mSv/h	β α 有	2 mSv/h
メ モ	注: α 有、β α 有の場合、α 線量情報をここに記載のこと。 α 線 No.1.2.3.4:100cpm コンテナNo.2019 SS-00411											

固体廃棄物管理G記入欄				受付
受付番号				
高2020	—	02	—	0156
				2020/2/25
調整後保管日時		2020年2月25日		20:00
【保管時の指示事項等】				
可燃物・不燃物				

線量測定内容			
測定日	2020年2月25日		
測定No.	氏名	測定器	管理番号
1		DoseRAE2	PRM-1200
2			
3			
4			

保管実績記入欄	No.	枝番	保管物名	測定場所 雰囲気線量率	表面線量率	β+γ 線量率	保管場所	保管日時	物 量	再利用 減容可	コンテナNo.	測定No.
	1	1	6m3コンテナ(2019SS-00411)	0.01 mSv/h	0.08 mSv/h		固体庫7, 8棟	2020/2/25 18:32	6 m <sup>3</sup>		2019SS-00411	1
									m <sup>3</sup>			
									m <sup>3</sup>			
									m <sup>3</sup>			
メ モ	* 線量測定は保管場所があらかじめ決まっている伐採木等は省略する。再利用/減容が可能と推測される場合、再利用:RU、減容:VRと記載。固体庫保管時はコンテナNo.記載 保管物は6m3コンテナ(2019SS-00411)に全て収納した。											

※カテゴリー	①	A	可燃物	01	紙・ウエス類	02	プラスチック・ホリ・ビニール類	03	木材類	04	可燃物その他	05	—
				06	—	07	—	08	—	09	—	10	—
		B	不燃物	01	金属ガラ	02	コンクリートガラ	03	機器類・制御盤類	04	土砂類	05	塩化ビニール類
				06	保温材	07	石綿含有物	08	ケーブル類	09	アスファルトガラ	10	不燃物その他
				11	フランジタンク本体	12	フランジタンク付属品	13	石綿含有物(はつり屑等)	14	—	15	—
		C	難燃物	01	ゴム類	02	難燃シート類	03	ホース類	04	難燃物その他	05	—
				01	伐採木(幹・根)	02	伐採木(枝・葉)	03	—	04	—	05	—
		D	伐採木	01	伐採木(幹・根)	02	伐採木(枝・葉)	03	—	04	—	05	—
				01	伐採木(幹・根)	02	伐採木(枝・葉)	03	—	04	—	05	—
		②	状態	D:乾燥, W:湿気有		③	履歴	A:「1F構内にあった物」, B:「工事のために持ち込まれた物」					

注1: 可燃・難燃物は原則として透明袋に収納すること。 注2: 伐採木の積み上げ高さは固体廃棄物管理Gの指示に従うこと。(最大で5m以下とする。)  
 注3: 飛散抑制等必要な措置を講じ運搬し、保管エリアに応じた飛散防止(養生、容器収納等)を施し保管すること。 注4: 塩化ビニール類については可燃・難燃側に持込みのこと。  
 注5: β 汚染有の場合、表面線量率欄には「γ」のみの線量率を記載し、β+γ線量率欄に「β+γ」の線量率を記載すること。β 汚染無の場合は、β+γ線量率の記載不要。  
 注6: コンテナで持ち込む場合は、保管物名欄またはメモ欄にコンテナNo. を記載すること。

# 瓦 礫 類 ・ 伐 採 木 管 理 票

計上No. 6012801 - 0016

作業主管理	保管希望日時	2020年2月25日		(火)	20:00		承認	審査	作成						
	作業件名	1F-2 燃料取扱設備他点検													
	発生場所	2号機R/Bオベフロ						2020/2/25	2020/2/25	2020/2/25					
	作業主管G	燃料設備グループ				監理員	TEL								
	元請会社					担当者	TEL								
G記入欄	線量測定年月日	2020/2/17		測定者			測定器名	F1-ICW,ICWBL,α		管理番号	223,013,080				
	No.	保管物名				※カテゴリ		物 量	測定場所 雰囲気線量率	表面線量率	β・α 汚染の有無	β+γ 線量率			
		①	②	③											
	1	プラ・ポリ(装備類)	A	02	W	A	2	m	0.04	mSv/h	0.08	mSv/h	β α 有	0.06	mSv/h
	2	ゴム類(ゴム類)	C	01	W	A	2	m	0.04	mSv/h	0.3	mSv/h	β α 有	1	mSv/h
3	紙・ウエス類(キムタオル)	A	01	W	A	2	m	0.04	mSv/h	0.3	mSv/h	β α 有	2	mSv/h	
4							m								
5							m								

注: α 有、β α 有の場合、α 線量情報をここに記載のこと。  
α 線 No.1.2.3:100cpm コンテナNo.2019 SS-00375

固体廃棄物管理G記入欄				受付
受 付 番 号				
高2020	—	02	—	0157
				2020/2/25
調整後保管日時		2020年2月25日		20:00
【保管時の指示事項等】				
可燃物				

線量測定内容				
測定日	2020年2月25日			
測定No.	氏名	測定器	管理番号	
1		DoseRAE2	PRM-1200	
2				
3				
4				

保管実績記入欄	No.	枝番	保管物名	測定場所 雰囲気線量率	表面線量率	β+γ 線量率	保管場所	保管日時	物 量	再利用 減容可	コンテナNo.	測定No.
	1	1	6m3コンテナ(2019SS-00375)	0.01 mSv/h	0.08 mSv/h		固体庫7, 8棟	2020/2/25 18:21	6 m <sup>3</sup>		2019SS-00375	1
									m <sup>3</sup>			
									m <sup>3</sup>			
									m <sup>3</sup>			
									m <sup>3</sup>			

\* 線量測定は保管場所があらかじめ決まっている伐採木等は省略する。再利用/減容が可能と推測される場合、再利用:RU、減容:VRと記載。固体庫保管時はコンテナNo.記載

メモ	保管物は6m3コンテナ(2019SS-00375)に全て収納した。
----	-----------------------------------

※カテゴリー	①	A	可燃物	01	紙・ウエス類	02	プラスチック・ポリ・ビニール類	03	木材類	04	可燃物その他	05	—
				06	—	07	—	08	—	09	—	10	—
		B	不燃物	01	金属ガラ	02	コンクリートガラ	03	機器類・制御盤類	04	土砂類	05	塩化ビニール類
				06	保温材	07	石綿含有物	08	ケーブル類	09	アスファルトガラ	10	不燃物その他
				11	フランジタンク本体	12	フランジタンク付属品	13	石綿含有物(はつり屑等)	14	—	15	—
		C	難燃物	01	ゴム類	02	難燃シート類	03	ホース類	04	難燃物その他	05	—
				D	伐採木	01	伐採木(幹・根)	02	伐採木(枝・葉)	03	—	04	—
		②	状態			D:乾燥, W:湿気有	③	履歴	A:「1F構内にあった物」, B:「工事のために持ち込まれた物」				

注1: 可燃・難燃物は原則として透明袋に収納すること。注2: 伐採木の積み上げ高さは固体廃棄物管理Gの指示に従うこと。(最大で5m以下とする。)  
 注3: 飛散抑制等必要な措置を講じ運搬し、保管エリアに応じた飛散防止(養生、容器収納等)を施し保管すること。注4: 塩化ビニール類については可燃・難燃側に持込みのこと。  
 注5: β 汚染有の場合、表面線量率欄には「γ」のみの線量率を記載し、β+γ 線量率欄に「β+γ」の線量率を記載すること。β 汚染無の場合は、β+γ 線量率の記載不要。  
 注6: コンテナで持ち込む場合は、保管物名欄またはメモ欄にコンテナNo. を記載すること。



# 固体庫内コンテナ配置表

一時保管日時	2020年2月25日(火)	備考 不燃物
運搬ID	6214	
コンテナ番号	2019SS-00024	
解体場所	仮保管テント	
現場サーベイ時線量	- mSv/h	
現場サーベイ時周辺線量	- mSv/h	
	- mSv/h	
	- mSv/h	
表面線量率	0.21 mSv/h	
重量	2.70 t	
配置場所	9-B1-2-32 -左下	

20	19	18	17	16	15	14	13	12	11	10	9	8	7	6	5	4	3	2	1	
5892	5887	5891	5875	5871	5850	5844	5838	5745	5720	5710	5695	5689	5682	5678	5673	5669	5665	5661	5657	上
5892	5886	5880	5874	5857	5849	5843	5837	5744	5713	5698	5694	5685	5681	5677	5672	5668	5664	5660	5656	下
5898	5891	5885	5879	5873	5862	5846	5840	5808	5743	5712	5697	5692	5684	5680	5675	5671	5667	5663	5659	上
5897	5890	5884	5876	5872	5851	5845	5839	5752	5742	5711	5696	5690	5683	5679	5675	5670	5666	5662	5658	下

通路		40	39	38	37	36	35	34	33	32	31	30	29	28	27	26	25	24	23	22	21	
固体庫#9										6215	6211	6206	6199	6193	6182	6172	5955	5950	5943	5909	5902	上
B1F										6214	6210	6204	6188	6182	6181	5960	5954	5946	5942	5905	5899	下
No.21レーン										6213	6209	6203	6197	6191	6174	5959	5953	5945	5938	5904		上
通路										6212	6208	6200	6195	6180	6173	5956	5951	5944	5915	5903		下

写真





# 固体庫内コンテナ配置表

一時保管日時	2020年2月25日(火)	
運搬ID	6215	備考 不燃物
コンテナ番号	2019SS-00076	
解体場所	仮保管テント	
現場サーベイ時線量	- mSv/h	
現場サーベイ時周辺線量	- mSv/h	
	- mSv/h	
	- mSv/h	
表面線量率	0.05 mSv/h	
重量	3.60 t	
配置場所	9-B1-2-32 -左上	

20	19	18	17	16	15	14	13	12	11	10	9	8	7	6	5	4	3	2	1	
5893	5887	5881	5875	5871	5860	5844	5838	5745	5720	5710	5695	5688	5682	5678	5673	5669	5665	5661	5657	上
5892	5886	5880	5874	5857	5849	5843	5837	5744	5713	5698	5694	5685	5681	5677	5672	5668	5664	5660	5656	下
5898	5891	5885	5879	5873	5852	5846	5840	5808	5743	5712	5697	5692	5684	5680	5676	5671	5667	5663	5659	左
5897	5890	5884	5876	5872	5851	5845	5839	5752	5742	5711	5696	5690	5683	5679	5675	5670	5666	5662	5658	右

通路	40	39	38	37	36	35	34	33	32	31	30	29	28	27	26	25	24	23	22	21	
面体庫#8									6215	6211	6205	6199	6193	6182	6172	5955	5950	5943	5909	5902	上
B1F									6214	6210	6204	6198	6192	6181	5960	5954	5946	5942	5905	5899	下
№2レーン→										6213	6209	6203	6197	6191	6174	5959	5953	5945	5938	5904	上
										6212	6208	6200	6196	6190	6173	5956	5951	5944	5915	5903	下
通路																					

写真



2020年2月25日(火) 固体庫内コンテナ総括表

[illegible]

20	19	18	17	16	15	14	13	12	11	10	9	8	7	6	5	4	3	2	1		
						6217	6175	5686	5560	5548	5541	5510	5450	5442	5434	5417	5399	5389	5384	上	左
							5913	5651	5558	5547	5540	5464	5445	5441	5433	5413	5398	5388	5379	下	左
							6216	5688	5641	5557	5544	5539	5463	5444	5436	5432	5408	5397	5387	上	右
							6176	5687	5575	5549	5543	5511	5451	5443	5435	5426	5400	5393	5386	下	右

通路				40	39	38	37	36	35	34	33	32	31	30	29	28	27	26	25	24	23	22	21	
固体庫#8 B2F No.6レーン→																								上
																								下
通路																								下

# 固体庫内コンテナ配置表

一時保管日時	2020年2月25日(火)	備考 可燃物( $\alpha$ 汚染)
運搬ID	6216	
コンテナ番号	2019SS-00411	
解体場所	2号機R/B	
現場サーベイ時線量	- mSv/h	
現場サーベイ時周辺線量	- mSv/h	
	- mSv/h	
	- mSv/h	
表面線量率	0.08 mSv/h	
重量	1.50 t	
配置場所	8-B2-6-13 -右上	

20	19	18	17	16	15	14	13	12	11	10	9	8	7	6	5	4	3	2	1	
							6175	5686	5560	5548	5541	5510	5480	5442	5434	5417	5399	5389	5384	上左
						6217	5513	5651	5558	5547	5540	5464	5445	5441	5433	5413	5398	5388	5379	下左
							6216	5698	5641	5557	5544	5539	5483	5444	5436	5432	5408	5397	5387	上右
							6176	5687	5575	5549	5543	5511	5451	5443	5435	5426	5400	5393	5386	下右

通路		40	39	38	37	36	35	34	33	32	31	30	29	28	27	26	25	24	23	22	21	
固体庫内B2F No.6レーン																						
通路																						

写真



# 固体庫内コンテナ配置表

一時保管日時	2020年2月25日(火)	備考 可燃物(α汚染)
運搬ID	6217	
コンテナ番号	2019SS-00375	
解体場所	2号機R/B	
現場サーベイ時線量	- mSv/h	
現場サーベイ時周辺線量	- mSv/h	
	- mSv/h	
	- mSv/h	
表面線量率	0.08 mSv/h	
重量	1.50 t	
配置場所	8-B2-6-14 -左下	

20	19	18	17	16	15	14	13	12	11	10	9	8	7	6	5	4	3	2	1	
							6175	5886	5360	5546	5541	5510	5450	5442	5434	5417	5399	5389	5384	上
							5913	5651	5559	5547	5540	5484	5445	5441	5433	5413	5398	5386	5379	下
							6216	5688	5641	5597	5544	5539	5483	5444	5436	5432	5408	5397	5387	上
							6176	5687	5575	5549	5543	5511	5451	5443	5435	5426	5400	5393	5385	下

通路		40	39	38	37	36	35	34	33	32	31	30	29	28	27	26	25	24	23	22	21	
固体庫#8																						上
B2F																						下
No.61-14																						右
通路																						下

写真



# 瓦 礫 類 ・ 伐 採 木 管 理 票

計上No. 6012320 - 0018

作業主管理	保管希望日時	2020年2月26日		(水)	15:30	承認	審査	作成			
	作業件名	A,Bテント内瓦礫運搬業務									
	発生場所	A, Bテント					2020/2/20	2020/2/20	2020/2/20		
	作業主管G	3号機建築グループ			監理員		TEL				
	元請会社				担当者		TEL				
G記入欄	線量測定年月日	2020/2/26	測定者		測定器名	DoseRAE2線量計・遠隔測定監視装置			管理番号	PRM-1200	
	No.	※カテゴリ			物 量	測定場所 雰囲気線量率	表面線量率	β・α 汚染の有無	β+γ 線量率		
	① ② ③										
	1	6m3コンテナ(2019SS-00446)	B	10	D	A	6 m³	0.01 mSv/h	0.03 mSv/h	無	
	2	6m3コンテナ(2019SS-00448)	B	10	D	A	6 m³	0.01 mSv/h	0.11 mSv/h	無	
3						m³					
4						m³					
5						m³					
メモ	内容物:不燃物										

固体廃棄物管理G記入欄				受付
受 付 番 号				
高2020	—	02	—	0154
				2020/2/21
調整後保管日時		2020年2月26日		15:30
【保管時の指示事項等】				

線量測定内容			
測定日	2020年2月26日		
測定No.	氏名	測定器	管理番号
1		DoseRAE2	PRM-1200
2			
3			
4			

保管実績記入欄	No.	枝番	保管物名	測定場所 雰囲気線量率		表面線量率		β+γ 線量率	保管場所	保管日時	物 量	再利用 減容可	コンテナNo.	測定No.
1	1	6m3コンテナ(2019SS-00446)	0.01	mSv/h	0.03	mSv/h			固体庫9棟地下1階	2020/2/26 15:59	6 m³		2019SS-00446	1
2	1	6m3コンテナ(2019SS-00448)	0.01	mSv/h	0.11	mSv/h			固体庫9棟地下1階	2020/2/26 16:10	6 m³		2019SS-00448	1
											m³			
											m³			
											m³			

\*線量測定は保管場所があらかじめ決まっている伐採木等は省略する。再利用/減容が可能と推測される場合、再利用:RU、減容:VRと記載。固体庫保管時はコンテナNo.記載

※カテゴリー	①	A	可燃物	01	紙・ウエス類	02	プラスチック・ホリ・ビニール類	03	木材類	04	可燃物その他	05	—
				06	—	07	—	08	—	09	—	10	—
		B	不燃物	01	金属ガラ	02	コンクリートガラ	03	機器類・制御盤類	04	土砂類	05	塩化ビニール類
				06	保温材	07	石綿含有物	08	ケーブル類	09	アスファルトガラ	10	不燃物その他
				11	フランジタンク本体	12	フランジタンク付属品	13	石綿含有物(はつり屑等)	14	—	15	—
		C	難燃物	01	ゴム類	02	難燃シート類	03	ホース類	04	難燃物その他	05	—
		D	伐採木	01	伐採木(幹・根)	02	伐採木(枝・葉)	03	—	04	—	05	—
	②	状態	D:乾燥 W:湿気有		③	履歴	A:「1F構内にあった物」 B:「工事のために持ち込まれた物」						

注1:可燃・難燃物は原則として透明袋に収納すること。注2:伐採木の積み上げ高さは固体廃棄物管理Gの指示に従うこと。(最大で5m以下とする。)

注3:飛散抑制等必要な措置を講じ運搬し、保管エリアに応じた飛散防止(養生、容器収納等)を施し保管すること。注4:塩化ビニール類については可燃・難燃側に持込みのこと。

注5:β汚染有の場合、表面線量率欄には「γ」のみの線量率を記載し、β+γ線量率欄に「β+γ」の線量率を記載すること。β汚染無の場合は、β+γ線量率の記載不要。

注6:コンテナで持ち込む場合は、保管物名欄またはメモ欄にコンテナNo. を記載すること。

# 瓦 礫 類 ・ 伐 採 木 管 理 票

計上No. 6013213 - 0002

作業主管理G記入欄	保管希望日時	2020年2月26日		(水)	18:00	承認	審査	作成			
	作業件名	3号機T/B屋上部雨水対策工事									
	発生場所	3号機TB建屋屋上(GI-25)					2020/2/25	2020/2/25	2020/2/25		
	作業主管G	建築水対策グループ			監理員		TEL				
	元請会社				担当者		TEL				
	線量測定年月日	2020/2/25	測定者		測定器名	ICW		管理番号	F1-ICW-282		
G	No.	保管物名				※カテゴリ	物 量	測定場所 雰囲気線量率	表面線量率	$\beta \cdot \alpha$ 汚染の有無	$\beta + \gamma$ 線量率
			①	②	③						
	1	不燃・その他(6m3コンテナTS-0063)	B	10	D	A	3.5 m <sup>3</sup>	0.05 mSv/h	18 mSv/h	$\beta$ 有	18.01 mSv/h
	2	不燃・その他(6m3コンテナTS-0064)	B	10	D	A	3.5 m <sup>3</sup>	0.05 mSv/h	14 mSv/h	$\beta$ 有	14.01 mSv/h
	3	不燃・その他(6m3コンテナTS-0065)	B	10	D	A	3.5 m <sup>3</sup>	0.05 mSv/h	10 mSv/h	$\beta$ 有	10.01 mSv/h
	4						m <sup>3</sup>				
5						m <sup>3</sup>					
メモ	注: $\alpha$ 有、 $\beta \alpha$ 有の場合、 $\alpha$ 線量情報をここに記載のこと。										

固体廃棄物管理G記入欄				受付
受付番号				
高2020	—	02	—	0160
				2020/2/25
調整後保管日時		2020年2月26日		18:00
【保管時の指示事項等】				
不燃物				

線量測定内容			
測定日	2020年2月26日		
測定No.	氏名	測定器	管理番号
1		DoseRAE2	PRM-1200
2			
3			
4			

保管実績記入欄	No.	枝番	保管物名	測定場所 雰囲気線量率	表面線量率	$\beta + \gamma$ 線量率	保管場所	保管日時	物 量	再利用 減容可	コンテナNo.	測定No.
	1	1	不燃・その他(6m3コンテナTS-0063)	0.01 mSv/h	9.3 mSv/h		固体庫9棟地下1階	2020/2/26 18:37	6 m <sup>3</sup>		TS-0063	1
	2	1	不燃・その他(6m3コンテナTS-0064)	0.01 mSv/h	8.9 mSv/h		固体庫9棟地下1階	2020/2/26 18:52	6 m <sup>3</sup>		TS-0064	1
	3	1	不燃・その他(6m3コンテナTS-0065)	0.01 mSv/h	4.2 mSv/h		固体庫9棟地下1階	2020/2/26 18:35	6 m <sup>3</sup>		TS-0065	1
									m <sup>3</sup>			
									m <sup>3</sup>			

\* 線量測定は保管場所があらかじめ決まっている伐採木等は省略する。再利用/減容が可能と推測される場合、再利用:RU、減容:VRと記載。固体庫保管時はコンテナNo.記載

メモ	
----	--

※カテゴリ	①	A	可燃物	01	紙・ウエス類	02	プラスチック・ホリ・ビニール類	03	木材類	04	可燃物その他	05	—
				06	—	07	—	08	—	09	—	10	—
		B	不燃物	01	金属ガラ	02	コンクリートガラ	03	機器類・制御盤類	04	土砂類	05	塩化ビニール類
				06	保温材	07	石綿含有物	08	ケーブル類	09	アスファルトガラ	10	不燃物その他
				11	フランジタンク本体	12	フランジタンク付属品	13	石綿含有物(はつり屑等)	14	—	15	—
		C	難燃物	01	ゴム類	02	難燃シート類	03	ホース類	04	難燃物その他	05	—
				01	伐採木(幹・根)	02	伐採木(枝・葉)	03	—	04	—	05	—
		D	伐採木										
		②	状態	D:乾燥, W:湿気有	③	履歴	A:「1F構内にあった物」, B:「工事のために持ち込まれた物」						

注1:可燃・難燃物は原則として透明袋に収納すること。注2:伐採木の積み上げ高さは固体廃棄物管理Gの指示に従うこと。(最大で5m以下とする。)

注3:飛散抑制等必要な措置を講じ運搬し、保管エリアに応じた飛散防止(養生、容器収納等)を施し保管すること。注4:塩化ビニール類については可燃・難燃側に持込みのこと。

注5: $\beta$  汚染有の場合、表面線量率欄には「 $\gamma$ 」のみの線量率を記載し、 $\beta + \gamma$  線量率欄に「 $\beta + \gamma$ 」の線量率を記載すること。 $\beta$  汚染無の場合は、 $\beta + \gamma$  線量率の記載不要。

注6:コンテナで持ち込む場合は、保管物名欄またはメモ欄にコンテナNo. を記載すること。

2020年2月26日(水) 固体庫内コンテナ総括表

[illegible]

20	19	18	17	16	15	14	13	12	11	10	9	8	7	6	5	4	3	2	1		
5893	5887	5881	5875	5871	5850	5844	5838	5745	5720	5710	5695	5689	5682	5678	5673	5669	5665	5661	5657	上 左	
5892	5886	5880	5874	5857	5849	5843	5837	5744	5713	5698	5694	5685	5681	5677	5672	5668	5664	5660	5656		
5898	5891	5885	5879	5873	5852	5846	5840	5808	5743	5712	5697	5692	5684	5680	5676	5671	5667	5663	5659	上 右	
5897	5890	5884	5876	5872	5851	5845	5839	5752	5742	5711	5696	5690	5683	5679	5675	5670	5666	5662	5658		

[illegible]

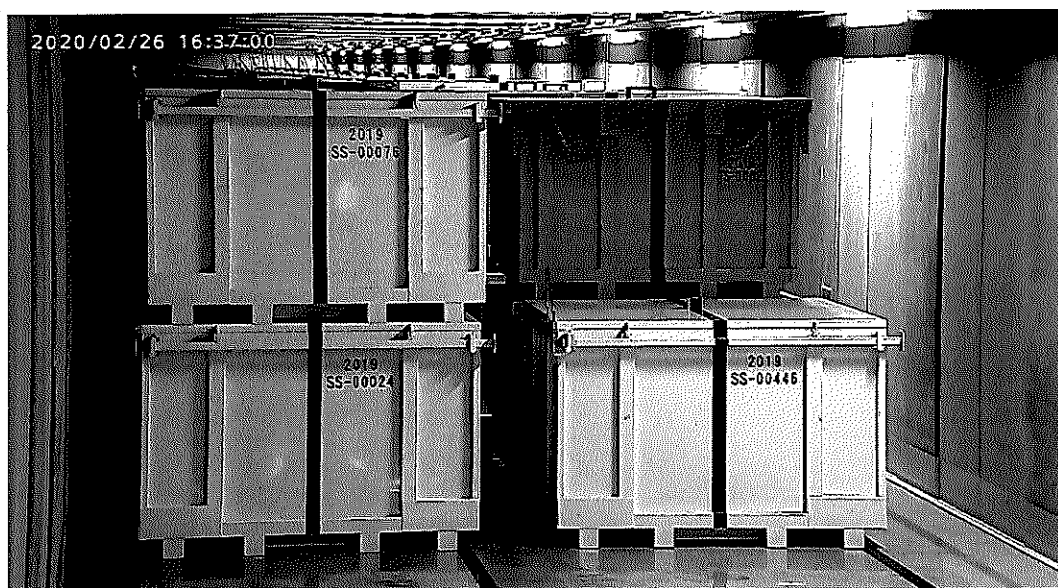
## 固体庫内コンテナ配置表

一時保管日時	2020年2月26日(水)	備考 不燃物
運搬ID	6218	
コンテナ番号	2019SS-00446	
解体場所	仮保管テント	
現場サーベイ時線量	- mSv/h	
現場サーベイ時周辺線量	- mSv/h	
	- mSv/h	
	- mSv/h	
表面線量率	0.03 mSv/h	
重量	3.10 t	
配置場所	9-B1-2-32 -右下	

20	19	18	17	16	15	14	13	12	11	10	9	8	7	6	5	4	3	2	1	
5893	5887	5881	5878	5871	5850	5844	5838	5745	5720	5710	5685	5689	5682	5678	5673	5669	5665	5661	5657	上
5892	5890	5880	5874	5857	5849	5843	5837	5744	5713	5698	5694	5685	5681	5677	5672	5668	5664	5660	5656	左
5896	5851	5885	5873	5873	5852	5846	5840	8008	5743	5712	5697	5682	5684	5680	5676	5671	5667	5663	5659	上
5897	5890	5884	5876	5872	5851	5845	5839	5752	5742	5711	5696	5890	5693	5679	5675	5670	5666	5662	5658	下

[illegible]

## 写真





# 固体庫内コンテナ配置表

一時保管日時	2020年2月26日(水)	備考 不燃物
運搬ID	6219	
コンテナ番号	2019SS-00448	
解体場所	仮保管テント	
現場サーベイ時線量	- mSv/h	
現場サーベイ時周辺線量	- mSv/h	
	- mSv/h	
	- mSv/h	
表面線量率	0.11 mSv/h	
重量	2.60 t	
配置場所	9-B1-2-32 -右上	

20	19	18	17	16	15	14	13	12	11	10	9	8	7	6	5	4	3	2	1	
5893	5887	5881	5875	5871	5850	5844	5838	5745	5720	5710	5695	5688	5682	5678	5673	5668	5665	5661	5657	上
5892	5886	5880	5874	5857	5849	5843	5837	5744	5713	5698	5694	5685	5681	5677	5672	5668	5664	5660	5656	下
5898	5891	5885	5879	5873	5852	5846	5840	5808	5743	5712	5687	5692	5684	5680	5675	5671	5667	5663	5659	上
5897	5890	5884	5876	5872	5851	5845	5839	5752	5742	5711	5696	5690	5683	5679	5675	5670	5666	5662	5658	下

通路																						
		40	39	38	37	36	35	34	33	32	31	30	29	28	27	26	25	24	23	22	21	
固体庫#9 B1F No.2レーン→									6221	6215	6211	6205	6199	6193	6182	6172	5955	5950	5943	5809	5902	上
									6220	6214	6210	6204	6198	6192	6181	5960	5954	5948	5942	5905	5899	下
										6219	6213	6209	6203	6197	6191	6174	5959	5953	5945	5938	5904	上
									6222	6216	6212	6206	6200	6196	6190	6173	5956	5951	5944	5915	5903	下
通路																						

写真



# 固体庫内コンテナ配置表

一時保管日時	2020年2月26日(水)	備考 不燃物
運搬ID	6220	
コンテナ番号	2019TS-0065	
解体場所	3号機TB	
現場サーベイ時線量	- mSv/h	
現場サーベイ時周辺線量	- mSv/h	
	- mSv/h	
	- mSv/h	
表面線量率	4.20 mSv/h	
重量	4.70 t	
配置場所	9-B1-2-33 -左下	

20	19	18	17	16	15	14	13	12	11	10	9	8	7	6	5	4	3	2	1	
5893	5887	5881	5875	5871	5850	5844	5838	5745	5720	5710	5695	5689	5682	5676	5673	5669	5665	5661	5657	上 左
5892	5886	5880	5874	5857	5849	5843	5837	5744	5713	5698	5694	5685	5681	5677	5672	5668	5664	5660	5656	下 左
5898	5891	5885	5879	5873	5852	5845	5840	5808	5743	5712	5697	5692	5684	5680	5676	5671	5667	5663	5659	上 右
5897	5890	5884	5876	5872	5851	5845	5838	5752	5742	5711	5696	5690	5683	5679	5675	5670	5666	5662	5658	下 右

通路	40	39	38	37	36	35	34	33	32	31	30	29	28	27	26	25	24	23	22	21	
固体庫#9 B1F No.2レーン→								6221	6219	6211	6205	6199	6193	6182	6172	5955	5950	5943	5909	5902	上 左
								6220	6214	6210	6204	6196	6192	6181	5960	5954	5946	5942	5905	5899	下 左
									6219	6213	6209	6203	6197	6191	6174	5959	5953	5945	5938	5904	上 右
								6222	6218	6212	6206	6200	6196	6180	6173	5956	5951	5944	5915	5903	下 右
通路																					

写真



# 固体庫内コンテナ配置表

一時保管日時	2020年2月26日(水)	備考 不燃物
運搬ID	6221	
コンテナ番号	2019TS-0063	
解体場所	3号機TB	
現場サーベイ時線量	- mSv/h	
現場サーベイ時周辺線量	- mSv/h	
	- mSv/h	
	- mSv/h	
表面線量率	9.30 mSv/h	
重量	4.00 t	
配置場所	9-B1-2-33 -左上	

20	19	18	17	16	15	14	13	12	11	10	9	8	7	6	5	4	3	2	1	
5893	5897	5881	5875	5871	5850	5844	5838	5745	5720	5710	5695	5689	5682	5678	5673	5669	5665	5661	5657	上
5892	5886	5880	5874	5857	5849	5843	5837	5744	5713	5698	5694	5685	5681	5677	5672	5668	5664	5660	5656	下
5898	5891	5885	5879	5873	5852	5846	5840	5805	5743	5712	5697	5692	5684	5680	5675	5671	5667	5663	5659	右
5897	5890	5884	5876	5872	5851	5845	5839	5752	5742	5711	5696	5690	5683	5679	5675	5670	5666	5662	5658	下

通路																					
	40	39	38	37	36	35	34	33	32	31	30	29	28	27	26	25	24	23	22	21	
固体庫#9								6221	6215	6211	6205	6199	6193	6182	6172	5955	5950	5943	5909	5902	上
B1F								6220	6214	6210	6204	6198	6192	6181	5960	5954	5948	5942	5905	5899	下
No.2レーン→									6219	6213	6209	6203	6197	6191	6174	5959	5953	5945	5938	5904	上
								6222	6218	6212	6206	6200	6196	6190	6173	5956	5951	5944	5915	5903	下
通路																					

写真



## 固体庫内コンテナ配置表

一時保管日時	2020年2月26日(水)	備考 不燃物
運搬ID	6222	
コンテナ番号	2019TS-0064	
解体場所	3号機TB	
現場サーベイ時線量	- mSv/h	
現場サーベイ時周辺線量	- mSv/h	
	- mSv/h	
	- mSv/h	
表面線量率	8.90 mSv/h	
重量	3.90 t	
配置場所	9-B1-2-33 -右下	

20	19	18	17	16	15	14	13	12	11	10	9	8	7	6	5	4	3	2	1	
5693	5687	5681	5675	5671	5650	5644	5638	5745	5720	5710	5695	5689	5682	5678	5673	5669	5665	5661	5657	上
5692	5686	5680	5674	5657	5649	5643	5637	5744	5713	5698	5694	5685	5661	5677	5672	5668	5664	5660	5656	上
5696	5691	5685	5679	5673	5652	5646	5640	5608	5743	5712	5697	5692	5684	5680	5676	5671	5667	5663	5659	上
5697	5690	5684	5676	5672	5651	5645	5639	5752	5742	5711	5696	5690	5683	5679	5675	5670	5666	5662	5658	下

[illegible]

## 写真



# 瓦 礫 類 ・ 伐 採 木 管 理 票

計上No. 6012320 - 0018

作業 主 管 入 欄 メモ	保管希望日時	2020年2月27日		(木)	15:30		承認	審査	作成		
	作業件名	A,Bテント内瓦礫運搬業務									
	発生場所	A, Bテント						2020/2/20	2020/2/20	2020/2/20	
	作業主管G	3号機建築グループ				監理員		TEL			
	元請会社					担当者		TEL			
	線量測定年月日	2020/2/27	測定者		測定器名	DoseRAE2線量計・遠隔測定監視装置		管理番号	PRM-1200		
	No.	保管物名			※カテゴリ		物 量	測定場所 雰囲気線量率	表面線量率	β・α 汚染の有無	β+γ 線量率
		①	②	③							
1	6m3コンテナ(2019SS-00441)	B	10	D	A	6 m³	0.01 mSv/h	0.08 mSv/h	無		
2	6m3コンテナ(2019SS-00221)	B	10	D	A	6 m³	0.01 mSv/h	0.04 mSv/h	無		
3						m³					
4						m³					
5						m³					
内容物:不燃物											

固体廃棄物管理G記入欄				受付
受 付 番 号				
高2020	—	02	—	0155
				2020/2/21
調整後保管日時		2020年2月27日		15:30
【保管時の指示事項等】				

線量測定内容			
測定日	2020年2月27日		
測定No.	氏名	測定器	管理番号
1		DoseRAE2	PRM-1200
2			
3			
4			

保管実績記入欄	No.	枝番	保管物名	測定場所 雰囲気線量率	表面線量率	β+γ 線量率	保管場所	保管日時	物 量	再利用 減容可	コンテナNo.	測定No.
	1	1	6m3コンテナ(2019SS-00441)	0.01 mSv/h	0.08 mSv/h		固体庫9棟地下1階	2020/2/27 15:57	6 m³		2019SS-00441	1
	2	1	6m3コンテナ(2019SS-00221)	0.01 mSv/h	0.04 mSv/h		固体庫9棟地下1階	2020/2/27 16:07	6 m³		2019SS-00221	1
									m³			
									m³			
									m³			

\* 線量測定は保管場所があらかじめ決まっている伐採木等は省略する。再利用/減容が可能と推測される場合、再利用:RU、減容:VRと記載。固体庫保管時はコンテナNo.記載

メモ欄	
-----	--

※カテゴリー	①	A	可燃物	01	紙・ウェス類	02	プラスチック・ポリ・ビニール類	03	木材類	04	可燃物その他	05	—	
				06	—	07	—	08	—	09	—	10	—	
		B	不燃物	01	金属ガラ	02	コンクリートガラ	03	機器類・制御盤類	04	土砂類	05	塩化ビニール類	
				06	保温材	07	石綿含有物	08	ケーブル類	09	アスファルトガラ	10	不燃物その他	
				11	フランジタンク本体	12	フランジタンク付属品	13	石綿含有物(はつり屑等)	14	—	15	—	
		C	難燃物	01	ゴム類	02	難燃シート類	03	ホース類	04	難燃物その他	05	—	
				D	伐採木	01	伐採木(幹・根)	02	伐採木(枝・葉)	03	—	04	—	05
		②	状態			D:乾燥, W:湿気有	③	履歴	A:「1F構内にあった物」, B:「工事のために持ち込まれた物」					

注1:可燃・難燃物は原則として透明袋に収納すること。注2:伐採木の積み上げ高さは固体廃棄物管理Gの指示に従うこと。(最大で5m以下とする。)  
 注3:飛散抑制等必要な措置を講じ運搬し、保管エリアに応じた飛散防止(養生、容器収納等)を施し保管すること。注4:塩化ビニール類については可燃・難燃側に持込みのこと。  
 注5:β汚染有の場合、表面線量率欄には「γ」のみの線量率を記載し、β+γ線量率欄に「β+γ」の線量率を記載すること。β汚染無の場合は、β+γ線量率の記載不要。  
 注6:コンテナで持ち込む場合は、保管物名欄またはメモ欄にコンテナNo.を記載すること。

# 瓦 礫 類 ・ 伐 採 木 管 理 票

計上No. 6013212 - 0006

作業主管理G記入欄	保管希望日時	2020年2月27日		(木)	18:30		承認	審査	作成		
	作業件名	1F-3号機Rw/B屋上部ガレキ撤去業務委託									
	発生場所	3号機Rw/B上部						2020/2/27	2020/2/27	2020/2/27	
	作業主管G	3号機建築グループ				監理員	TEL		I		
	元請会社					担当者	TEL		3		
	線量測定年月日	2020/2/27		測定者			測定器名	ICWBL		管理番号	F1-ICWBL-97
	No.	保管物名			※カテゴリ		物 量	測定場所 雰囲気線量率	表面線量率	β・α 汚染の有無	β + γ 線量率
		①	②	③							
1	コンクリートガラ他(2019SS-00443)	B	10	D	A	6 m <sup>3</sup>	0.15 mSv/h	2 mSv/h	β 有	2.3 mSv/h	
2	コンクリートガラ他(2019FU-00192G)	B	10	D	A	6 m <sup>3</sup>	0.15 mSv/h	6 mSv/h	β 有	7.5 mSv/h	
3	コンクリートガラ他(2019SS-00454)	B	10	D	A	6 m <sup>3</sup>	0.15 mSv/h	3 mSv/h	β 有	4 mSv/h	
4	コンクリートガラ他(2019SS-00455)	B	10	D	A	6 m <sup>3</sup>	0.15 mSv/h	6.5 mSv/h	β 有	8 mSv/h	
5						m <sup>3</sup>					
メモ	注: α 有、β α 有の場合、α 線量情報をここに記載のこと。										

固体廃棄物管理G記入欄				受付
受 付 番 号				
高2020	—	02	—	0164
				2020/2/27
調整後保管日時		2020年2月27日		18:30
【保管時の指示事項等】				
不燃物				

線量測定内容				
測定日	2020年2月27日			
測定No.	氏名	測定器	管理番号	
1		DoseRAE2	PRM-1200	
2				
3				
4				

保管実績記入欄	No.	枝番	保管物名	測定場所 雰囲気線量率	表面線量率	β + γ 線量率	保管場所	保管日時	物 量	再利用 減容可	コンテナNo.	測定No.
	1	1	コンクリートガラ他(2019SS-00443)	0.01 mSv/h	0.7 mSv/h		固体庫9棟地下1階	2020/2/27 18:57	6 m <sup>3</sup>		2019SS-00443	1
	2	1	コンクリートガラ他(2019FU-00192G)	0.01 mSv/h	1 mSv/h		固体庫9棟地下1階	2020/2/27 18:51	6 m <sup>3</sup>		2019FU-00192G	1
	3	1	コンクリートガラ他(2019SS-00454)	0.01 mSv/h	1.9 mSv/h		固体庫9棟地下1階	2020/2/27 18:28	6 m <sup>3</sup>		2019SS-00454	1
	4	1	コンクリートガラ他(2019SS-00455)	0.01 mSv/h	1.1 mSv/h		固体庫9棟地下1階	2020/2/27 18:34	6 m <sup>3</sup>		2019SS-00455	1
									m <sup>3</sup>			

\* 線量測定は保管場所があらかじめ決まっている伐採木等は省略する。 再利用/減容が可能と推測される場合、再利用:RU、減容:VRと記載。固体庫保管時はコンテナNo.記載

※カテゴリー	①	A	可燃物	01	紙・ウエス類	02	プラスチック・ホリ・ビニール類	03	木材類	04	可燃物その他	05	—	
				06	—	07	—	08	—	09	—	10	—	
		B	不燃物	01	金属ガラ	02	コンクリートガラ	03	機器類・制御盤類	04	土砂類	05	塩化ビニール類	
				06	保温材	07	石綿含有物	08	ケーブル類	09	アスファルトガラ	10	不燃物その他	
				11	フランジタンク本体	12	フランジタンク付属品	13	石綿含有物(はつり屑等)	14	—	15	—	
		C	難燃物	01	ゴム類	02	難燃シート類	03	ホース類	04	難燃物その他	05	—	
		D	伐採木	01	伐採木(幹・根)	02	伐採木(枝・葉)	03	—	04	—	05	—	
		②	状 態	D:乾燥, W:湿気有		③	履歴	A:「1F構内にあった物」, B:「工事のために持ち込まれた物」						

注1: 可燃・難燃物は原則として透明袋に収納すること。 注2: 伐採木の積み上げ高さは固体廃棄物管理Gの指示に従うこと。(最大で5m以下とする。)

注3: 飛散抑制等必要な措置を講じ運搬し、保管エリアに応じた飛散防止(養生、容器収納等)を施し保管すること。 注4: 塩化ビニール類については可燃・難燃側に持込みのこと。

注5: β 汚染有の場合、表面線量率欄には「γ」のみの線量率を記載し、β + γ 線量率欄に「β + γ」の線量率を記載すること。β 汚染無の場合は、β + γ 線量率の記載不要。

注6: コンテナで持ち込む場合は、保管物名欄またはメモ欄にコンテナNo. を記載すること。

2020年2月27日(木) 固体庫内コンテナ総括表

[illegible]

20	19	18	17	16	15	14	13	12	11	10	9	8	7	6	5	4	3	2	1	
5893	5887	5881	5875	5871	5850	5844	5838	5745	5720	5710	5695	5689	5682	5678	5673	5669	5665	5661	5657	上左
5892	5886	5880	5874	5857	5849	5843	5837	5744	5713	5698	5694	5685	5681	5677	5672	5668	5664	5660	5656	下左
5898	5891	5885	5879	5873	5852	5846	5840	5808	5743	5712	5697	5692	5684	5680	5676	5671	5667	5663	5659	上右
5897	5890	5884	5876	5872	5851	5845	5839	5752	5742	5711	5696	5690	5683	5679	5675	5670	5666	5662	5658	下右

通路																					
	40	39	38	37	36	35	34	33	32	31	30	29	28	27	26	25	24	23	22	21	
固体庫#9 B1F No.2レーン⇒							6225	6221	6215	6211	6205	6199	6193	6182	6172	5955	5950	5943	5909	5902	上 下 上 下
						6228	6224	6220	6214	6210	6204	6198	6192	6181	5960	5954	5946	5942	5905	5899	
							6227	6223	6219	6213	6209	6203	6197	6191	6174	5959	5953	5945	5938	5904	
							6226	6222	6218	6212	6206	6200	6196	6190	6173	5956	5951	5944	5915	5903	
通路																					

# 固体庫内コンテナ配置表

一時保管日時	2020年2月27日(木)	備考 不燃物
運搬ID	6223	
コンテナ番号	2019SS-00441	
解体場所	仮保管テント	
現場サーベイ時線量	- mSv/h	
現場サーベイ時周辺線量	- mSv/h	
	- mSv/h	
	- mSv/h	
表面線量率	0.08 mSv/h	
重量	2.60 t	
配置場所	9-B1-2-33 -右上	

20	19	18	17	16	15	14	13	12	11	10	9	8	7	6	5	4	3	2	1	
5893	5887	5881	5875	5871	5850	5844	5838	5743	5720	5710	5695	5689	5682	5678	5673	5669	5665	5661	5657	上
5892	5886	5880	5874	5857	5849	5843	5837	5744	5713	5698	5694	5685	5681	5677	5672	5668	5664	5660	5656	下
5898	5891	5885	5879	5873	5852	5846	5840	5808	5743	5712	5697	5692	5684	5680	5676	5671	5667	5663	5659	上
5897	5890	5884	5876	5872	5851	5845	5839	5752	5742	5711	5696	5690	5683	5679	5675	5670	5666	5662	5658	下

通路																					
固体庫#9																					
B1F																					
No.2レーン→																					
通路																					

写真





# 固体庫内コンテナ配置表

一時保管日時	2020年2月27日(木)	備考 不燃物
運搬ID	6224	
コンテナ番号	2019SS-00221	
解体場所	仮保管テント	
現場サーベイ時線量	- mSv/h	
現場サーベイ時周辺線量	- mSv/h	
	- mSv/h	
	- mSv/h	
表面線量率	0.04 mSv/h	
重量	2.30 t	
配置場所	9-B1-2-34 -左下	

20	19	18	17	16	15	14	13	12	11	10	9	8	7	6	5	4	3	2	1	
5893	5887	5881	5875	5871	5850	5844	5838	5745	5720	5710	5695	5689	5682	5678	5673	5658	5655	5651	5657	上 左
5892	5886	5880	5874	5857	5849	5843	5837	5744	5713	5698	5684	5685	5681	5677	5672	5658	5654	5650	5656	下 左
5896	5891	5885	5879	5873	5852	5846	5840	5808	5743	5712	5697	5692	5684	5680	5676	5671	5667	5663	5659	上 右
5897	5890	5884	5876	5872	5851	5845	5839	5752	5742	5711	5696	5690	5683	5679	5675	5670	5666	5662	5658	下 右

通路																					
	40	39	38	37	36	35	34	33	32	31	30	29	28	27	26	25	24	23	22	21	
固体庫#9							6225	6221	6215	6211	6205	6199	6193	6182	6172	5955	5950	5943	5909	5902	上 左
B1F						6228	6224	6220	6214	6210	6204	6198	6192	6181	5960	5954	5946	5942	5905	5899	下 左
No.2レーン→							6227	6223	6219	6213	6209	6203	6197	6191	6174	5959	5953	5945	5938	5904	上 右
							6226	6222	6218	6212	6206	6200	6196	6190	6173	5956	5951	5944	5915	5903	下 右
通路																					

写真



# 固体庫内コンテナ配置表

一時保管日時	2020年2月27日(木)	備考 不燃物
運搬ID	6225	
コンテナ番号	2019SS-00454	
解体場所	3号機Rw/B	
現場サーベイ時線量	- mSv/h	
現場サーベイ時周辺線量	- mSv/h	
	- mSv/h	
	- mSv/h	
表面線量率	1.90 mSv/h	
重量	2.20 t	
配置場所	9-B1-2-34 - 左上	

20	19	18	17	16	15	14	13	12	11	10	9	8	7	6	5	4	3	2	1	
5893	5887	5881	5875	5871	5850	5844	5838	5745	5720	5710	5695	5689	5682	5678	5673	5669	5655	5661	5657	上
5892	5886	5880	5874	5857	5849	5843	5837	5744	5713	5698	5694	5685	5681	5677	5672	5668	5664	5660	5656	下
5898	5891	5885	5879	5873	5852	5846	5840	5808	5743	5712	5697	5692	5684	5680	5676	5671	5667	5663	5659	上
5897	5890	5884	5878	5872	5851	5845	5839	5752	5742	5711	5696	5690	5683	5679	5675	5670	5666	5662	5658	下

通路	40 39 38 37 36 35 34 33 32 31 30 29 28 27 26 25 24 23 22 21																					
							6225	6221	6215	6211	6205	6199	6193	6182	6172	5955	5950	5943	5909	5902	上	
固体庫#9							6228	6224	6220	6214	6210	6204	6198	6192	6181	5960	5954	5946	5942	5905	5899	下
B1F								6227	6223	6219	6213	6209	6203	6197	6191	6174	5959	5953	5945	5938	5904	上
No.2レーン→								6226	6222	6218	6212	6206	6200	6196	6190	6173	5956	5951	5944	5915	5903	下
通路																						

写真



# 固体庫内コンテナ配置表

一時保管日時	2020年2月27日(木)	備考 不燃物
運搬ID	6226	
コンテナ番号	2019SS-00455	
解体場所	3号機Rw/B	
現場サーベイ時線量	- mSv/h	
現場サーベイ時周辺線量	- mSv/h	
	- mSv/h	
	- mSv/h	
表面線量率	1.10 mSv/h	
重量	3.50 t	
配置場所	9-B1-2-34 -右下	

20	19	18	17	16	15	14	13	12	11	10	9	8	7	6	5	4	3	2	1	
5893	5887	5881	5875	5871	5850	5844	5838	5745	5720	5710	5695	5689	5682	5678	5673	5669	5665	5661	5657	上
5892	5886	5880	5874	5857	5849	5843	5837	5744	5713	5696	5694	5685	5681	5677	5672	5668	5664	5660	5656	下
5898	5891	5885	5879	5873	5852	5845	5840	5808	5743	5712	5697	5692	5684	5680	5676	5671	5667	5663	5659	上
5897	5890	5884	5876	5872	5851	5845	5839	5752	5742	5711	5696	5690	5683	5679	5675	5670	5666	5662	5658	下

通路	40	39	38	37	36	35	34	33	32	31	30	29	28	27	26	25	24	23	22	21	
固体庫#9							6225	6221	6215	6211	6205	6199	6193	6182	6172	5955	5950	5943	5909	5902	上
B1F							6224	6220	6214	6210	6204	6198	6192	6181	5960	5954	5946	5942	5905	5899	下
No.21レーン→							6227	6223	6219	6213	6209	6203	6197	6191	6174	5959	5953	5945	5938	5904	上
							6226	6222	6218	6212	6206	6200	6196	6190	6173	5956	5951	5944	5915	5903	下
通路																					

写真



# 固体庫内コンテナ配置表

一時保管日時	2020年2月27日(木)	備考 不燃物
運搬ID	6227	
コンテナ番号	2019FU-00192G	
解体場所	3号機Rw/B	
現場サーベイ時線量	- mSv/h	
現場サーベイ時周辺線量	- mSv/h	
	- mSv/h	
	- mSv/h	
表面線量率	1.00 mSv/h	
重量	3.40 t	
配置場所	9-B1-2-34 -右上	

20	19	18	17	16	15	14	13	12	11	10	9	8	7	6	5	4	3	2	1	
5893	5887	5881	5875	5871	5850	5844	5838	5745	5720	5710	5695	5685	5682	5678	5673	5669	5665	5661	5657	上 左
5892	5886	5880	5874	5857	5849	5843	5837	5744	5713	5698	5694	5685	5681	5677	5672	5668	5664	5660	5656	下 左
5898	5891	5885	5879	5873	5852	5846	5840	5808	5743	5712	5697	5692	5684	5680	5676	5671	5667	5663	5659	上 右
5897	5890	5884	5876	5872	5851	5845	5839	5752	5742	5711	5696	5690	5683	5679	5675	5670	5666	5662	5658	下 右

通路	40	39	38	37	36	35	34	33	32	31	30	29	28	27	26	25	24	23	22	21	
固体庫#9							6225	6221	6215	6211	6205	6199	6193	6182	6172	5955	5950	5943	5909	5902	上 左
B1F						6228	6224	6220	6214	6210	6204	6198	6192	6181	5950	5954	5946	5942	5905	5899	下 左
No.21エレベーター							6227	6223	6219	6213	6209	6203	6197	6191	6174	5959	5953	5945	5938	5904	上 右
通路							6226	6222	6218	6212	6206	6200	6196	6190	6173	5956	5951	5944	5915	5903	下 右

写真



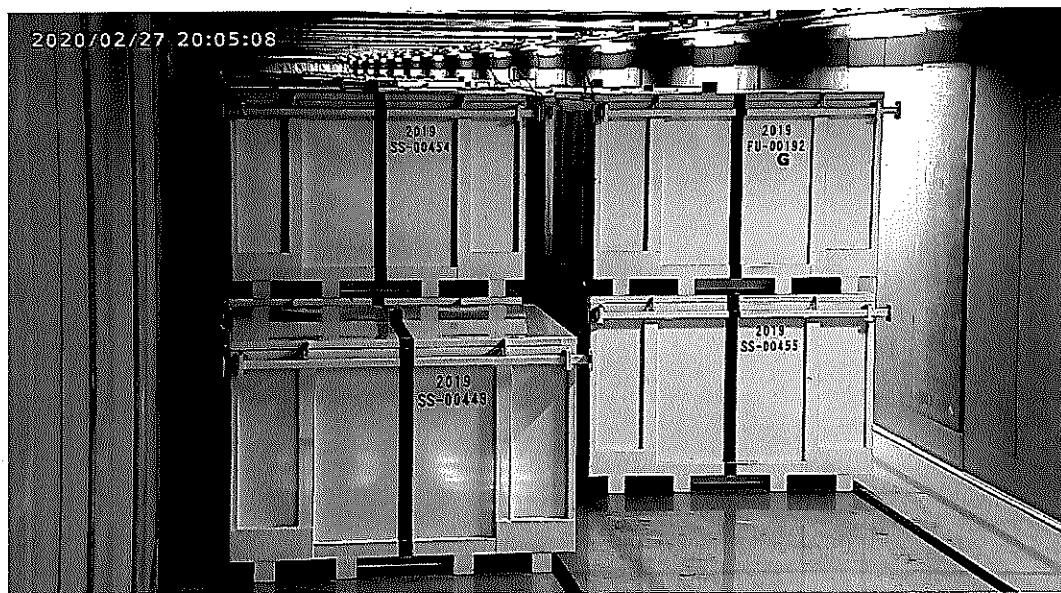
# 固体庫内コンテナ配置表

一時保管日時	2020年2月27日(木)	備考 不燃物
運搬ID	6228	
コンテナ番号	2019SS-00443	
解体場所	3号機Rw/B	
現場サーベイ時線量	- mSv/h	
現場サーベイ時周辺線量	- mSv/h	
	- mSv/h	
	- mSv/h	
表面線量率	0.70 mSv/h	
重量	4.80 t	
配置場所	9-B1-2-35 -左下	

20	19	18	17	16	15	14	13	12	11	10	9	8	7	6	5	4	3	2	1	
5893	5887	5881	5875	5871	5850	5844	5838	5745	5720	5710	5695	5689	5682	5676	5673	5669	5665	5661	5657	上
5892	5886	5880	5874	5857	5849	5843	5837	5744	5713	5698	5694	5685	5681	5677	5672	5668	5664	5660	5656	下
5898	5891	5885	5879	5873	5852	5846	5840	5808	5743	5712	5697	5692	5684	5680	5676	5671	5667	5663	5659	上
5897	5890	5884	5878	5872	5851	5845	5839	5752	5742	5711	5696	5690	5683	5679	5675	5670	5666	5662	5658	下

通路	40	39	38	37	36	35	34	33	32	31	30	29	28	27	26	25	24	23	22	21	
固体庫#9						6228	6225	6221	6215	6211	6205	6199	6198	6182	6172	5955	5950	5943	5909	5902	上
B1F							6224	6220	6214	6210	6204	6198	6192	6181	5950	5954	5946	5942	5905	5899	下
No.2レーン⇨							6227	6223	6219	6213	6208	6203	6197	6191	6174	5959	5953	5945	5938	5904	上
							6226	6222	6218	6212	6206	6200	6196	6190	6173	5956	5951	5944	5915	5903	下
通路																					

写真



# 瓦 礫 類 ・ 伐 採 木 管 理 票

計上No. 6015303 - 0012

作業 主 管 欄 メ モ	保管希望日時	2020年2月28日		(金)	20:00		承認	審査	作成	
	作業件名	1F 2号機R/B内線量低減業務								
	発生場所	2号機 R/B 2階 SRV点検エリア						2020/2/27	2020/2/27	2020/2/27
	作業主管G	燃料調査グループ				監理員	TEL			
	元請会社					担当者	TEL			
	線量測定年月日	2020/2/23	測定者			測定器名	ICWBL		管理番号	F1-ICWBL-130
	No.	保管物名			※カテゴリ	物 量	測定場所 雰囲気線量率	表面線量率	β・α 汚染の有無	β + γ 線量率
	1	6m3コンテナ(2019SS-00079)			B 10 D A	6 m³	0.01 mSv/h	6 mSv/h	β 有	6 mSv/h
2					m³					
3					m³					
4					m³					
5					m³					
注: α 有、β α 有の場合、α 線量情報をここに記載のこと。										

固体廃棄物管理G記入欄				受付
受 付 番 号				
高2020	—	02	—	0165
				2020/2/27
調整後保管日時		2020年2月28日		20:00
【保管時の指示事項等】				
不燃物				

線量測定内容			
測定日	2020年2月28日		
測定No.	氏名	測定器	管理番号
1		ICWBL	F1-ICWBL-130
2			
3			
4			

保管実績記入欄	No.	枝番	保管物名	測定場所 雰囲気線量率	表面線量率	β + γ 線量率	保管場所	保管日時	物 量	再利用 減容可	コンテナNo.	測定No.
	1	1	6m3コンテナ(2019SS-00079)	0.01 mSv/h	6 mSv/h		固体庫9棟地下1階	2020/2/28 20:20	6 m³		2019SS-00079	1
									m³			
									m³			
									m³			
									m³			

\* 線量測定は保管場所があらかじめ決まっている伐採木等は省略する。 再利用／減容が可能と推測される場合、再利用:RU、減容:VRと記載。固体庫保管時はコンテナNo.記載。

メ モ	
--------	--

※カテゴリー	①	A	可燃物	01	紙・ウエス類	02	プラスチック・ポリ・ビニール類	03	木材類	04	可燃物その他	05	—	
				06	—	07	—	08	—	09	—	10	—	
		B	不燃物	01	金属ガラ	02	コンクリートガラ	03	機器類・制御盤類	04	土砂類	05	塩化ビニール類	
				06	保温材	07	石綿含有物	08	ケーブル類	09	アスファルトガラ	10	不燃物その他	
				11	フランジタンク本体	12	フランジタンク付属品	13	石綿含有物(はつり屑等)	14	—	15	—	
		C	難燃物	01	ゴム類	02	難燃シート類	03	ホース類	04	難燃物その他	05	—	
				D	伐採木	01	伐採木(幹・根)	02	伐採木(枝・葉)	03	—	04	—	05
		②	状態			D:乾燥, W:湿気有	③	履歴	A:「1F構内にあった物」, B:「工事のために持ち込まれた物」					

注1: 可燃・難燃物は原則として透明袋に収納すること。 注2: 伐採木の積み上げ高さは固体廃棄物管理Gの指示に従うこと。(最大で5m以下とする。)  
 注3: 飛散抑制等必要な措置を講じ運搬し、保管エリアに応じた飛散防止(養生、容器収納等)を施し保管すること。 注4: 塩化ビニール類については可燃・難燃側に持込みのこと。  
 注5: β 汚染有の場合、表面線量率欄には「γ」のみの線量率を記載し、β + γ 線量率欄に「β + γ」の線量率を記載すること。β 汚染無の場合は、β + γ 線量率の記載不要。  
 注6: コンテナで持ち込む場合は、保管物名欄またはメモ欄にコンテナNo. を記載すること。

# 瓦 礫 類 ・ 伐 採 木 管 理 票

計上No. 6013213 - 0002

固体廃棄物管理G記入欄				受付
受 付 番 号				
高2020	—	02	—	0166
				2020/2/28
調整後保管日時		2020年2月28日		18:00
【保管時の指示事項等】				
不燃物				

作業 主 管 G 記 入 欄 メモ	保管希望日時	2020年2月28日		(金)	18:00	承認	審査	作成			
	作業件名	3号機T/B屋上部雨水対策工事									
	発生場所	3号機TB建屋屋上(GI-25)					2020/2/27	2020/2/27	2020/2/27		
	作業主管G	建築水対策グループ			監理員		TEL				
	元請会社				担当者		TEL				
	線量測定年月日	2020/2/27	測定者		測定器名	ICW	管理番号	F1-ICW-282			
	No.	保管物名			※カテゴリ	物 量	測定場所 雰囲気線量率	表面線量率	β・α 汚染の有無	β + γ 線量率	
	1	不燃・その他(6m3コンテナTS-0066)	B	10	D	A	3.5 m <sup>3</sup>	0.05 mSv/h	12 mSv/h	β 有	12.01 mSv/h
	2	不燃・その他(6m3コンテナTS-0067)	B	10	D	A	3.5 m <sup>3</sup>	0.05 mSv/h	10 mSv/h	β 有	10.01 mSv/h
	3	不燃・その他(6m3コンテナTS-0068)	B	10	D	A	3.5 m <sup>3</sup>	0.05 mSv/h	5 mSv/h	β 有	5.01 mSv/h
4	不燃・その他(6m3コンテナZK-2846)	B	10	D	A	3.5 m <sup>3</sup>	0.05 mSv/h	5 mSv/h	β 有	5.01 mSv/h	
5						m <sup>3</sup>					
注: α 有、β α 有の場合、α 線量情報をここに記載のこと。											

線量測定内容			
測定日	2020年2月28日		
測定No.	氏名	測定器	管理番号
1		ICW	F1-ICW-282
2			
3			
4			

保管 実績 記入 欄 メモ	No.	枝番	保管物名	測定場所 雰囲気線量率	表面線量率	β + γ 線量率	保管場所	保管日時	物 量	再利用 減容可	コンテナNo.	測定No.
	1	1	不燃・その他(6m3コンテナTS-0066)	0.05 mSv/h	12 mSv/h		固体庫9棟地下1階	2020/2/28 19:25	6 m <sup>3</sup>		TS-0066	1
	2	1	不燃・その他(6m3コンテナTS-0067)	0.05 mSv/h	10 mSv/h		固体庫9棟地下1階	2020/2/28 19:46	6 m <sup>3</sup>		TS-0067	1
	3	1	不燃・その他(6m3コンテナTS-0068)	0.05 mSv/h	5 mSv/h		固体庫9棟地下1階	2020/2/28 18:52	6 m <sup>3</sup>		TS-0068	1
	4	1	不燃・その他(6m3コンテナZK-2846)	0.05 mSv/h	5 mSv/h		固体庫9棟地下1階	2020/2/28 20:07	6 m <sup>3</sup>		ZK-2846	1
									m <sup>3</sup>			
* 線量測定は保管場所があらかじめ決まっている伐採木等は省略する。 再利用/減容が可能と推測される場合、再利用:RU、減容:VRと記載。固体庫保管時はコンテナNo.記載												

※カテゴリ	①	A	可燃物	01	紙・ウエス類	02	プラスチック・ポリ・ビニール類	03	木材類	04	可燃物その他	05	—
				06	—	07	—	08	—	09	—	10	—
		B	不燃物	01	金属ガラ	02	コンクリートガラ	03	機器類・制御盤類	04	土砂類	05	塩化ビニール類
				06	保温材	07	石綿含有物	08	ケーブル類	09	アスファルトガラ	10	不燃物その他
				11	フランジタンク本体	12	フランジタンク付属品	13	石綿含有物(はつり屑等)	14	—	15	—
	②	状態	D:乾燥, W:湿気有	01	ゴム類	02	難燃シート類	03	ホース類	04	難燃物その他	05	—
	③	履歴		01	伐採木(幹・根)	02	伐採木(枝・葉)	03	—	04	—	05	—

注1: 可燃・難燃物は原則として透明袋に収納すること。 注2: 伐採木の積み上げ高さは固体廃棄物管理Gの指示に従うこと。(最大で5m以下とする。)

注3: 飛散抑制等必要な措置を講じ運搬し、保管エリアに応じた飛散防止(養生、容器収納等)を施し保管すること。 注4: 塩化ビニール類については可燃・難燃側に持込みのこと。

注5: β 汚染有の場合、表面線量率欄には「γ」のみの線量率を記載し、β + γ 線量率欄に「β + γ」の線量率を記載すること。β 汚染無の場合は、β + γ 線量率の記載不要。

注6: コンテナで持ち込む場合は、保管物名欄またはメモ欄にコンテナNo. を記載すること。



# 2020年2月28日(金) 固体庫内コンテナ総括表

	運搬ID	コンテナ番号	解体場所	現場サーベイ時線量	現場サーベイ時周辺線量			表面線量率	重量	配置場所	備考
				mSv/h	mSv/h			mSv/h	t		
1	6229	2019TS-0068	3号機TB	-	-	-	-	5.00	4.10	9-B1-2-35 -左上	不燃物
2	6230	2019TS-0066	3号機TB	-	-	-	-	12.00	3.70	9-B1-2-35 -右下	不燃物
3	6231	2019TS-0067	3号機TB	-	-	-	-	10.00	3.80	9-B1-2-35 -右上	不燃物
4	6232	2019ZK-02846	3号機TB	-	-	-	-	5.00	2.70	9-B1-2-36 -左下	不燃物
5	6233	2019SS-00079	2号機RB2F	-	-	-	-	6.00	1.90	9-B1-2-36 -左上	不燃物
6											
7											
8											
9											
10											
11											
12											

20	19	18	17	16	15	14	13	12	11	10	9	8	7	6	5	4	3	2	1	
5893	5887	5881	5875	5871	5850	5844	5838	5745	5720	5710	5695	5689	5682	5678	5673	5669	5665	5661	5657	上 左
5892	5886	5880	5874	5857	5849	5843	5837	5744	5713	5698	5694	5685	5681	5677	5672	5668	5664	5660	5656	下 左
5898	5891	5885	5879	5873	5852	5846	5840	5808	5743	5712	5697	5692	5684	5680	5676	5671	5667	5663	5659	上 右
5897	5890	5884	5876	5872	5851	5845	5839	5752	5742	5711	5696	5690	5683	5679	5675	5670	5666	5662	5658	下 右

通路																						
	40	39	38	37	36	35	34	33	32	31	30	29	28	27	26	25	24	23	22	21		
固体庫#9 B1F No.2レーン⇒						6233	6229	6225	6221	6215	6211	6205	6199	6193	6182	6172	5955	5950	5943	5909	5902	上
						6232	6228	6224	6220	6214	6210	6204	6198	6192	6181	5960	5954	5946	5942	5905	5899	左
							6231	6227	6223	6219	6213	6209	6203	6197	6191	6174	5959	5953	5945	5938	5904	上
							6230	6226	6222	6218	6212	6206	6200	6196	6190	6173	5956	5951	5944	5915	5903	右
通路																						



# 固体庫内コンテナ配置表

一時保管日時	2020年2月28日(金)	備考 不燃物
運搬ID	6229	
コンテナ番号	2019TS-0068	
解体場所	3号機TB	
現場サーベイ時線量	- mSv/h	
現場サーベイ時周辺線量	- mSv/h	
	- mSv/h	
	- mSv/h	
表面線量率	5.00 mSv/h	
重量	4.10 t	
配置場所	9-B1-2-35 -左上	

20	19	18	17	16	15	14	13	12	11	10	9	8	7	6	5	4	3	2	1	
5893	5887	5881	5875	5871	5850	5844	5838	5745	5720	5710	5695	5689	5682	5678	5673	5669	5665	5661	5657	上
5892	5886	5880	5874	5857	5849	5843	5837	5744	5713	5698	5694	5685	5681	5677	5672	5668	5664	5660	5656	下
5898	5891	5885	5879	5873	5852	5846	5840	5809	5743	5712	5697	5692	5684	5680	5676	5671	5667	5663	5659	右
5897	5890	5884	5876	5872	5851	5845	5839	5792	5742	5711	5696	5690	5683	5679	5675	5670	5666	5662	5658	下

通路		40	39	38	37	36	35	34	33	32	31	30	29	28	27	26	25	24	23	22	21	
固体庫#9						6233	6229	6225	6221	6215	6211	6205	6199	6193	6182	6172	5955	5950	5943	5909	5902	上
B1F						6232	6228	6224	6220	6214	6210	6204	6198	6192	6181	5960	5954	5946	5942	5905	5899	下
No.2レーン⇒							6231	6227	6223	6219	6213	6209	6203	6197	6191	6174	5959	5953	5945	5938	5904	下
							6230	6226	6222	6218	6212	6206	6200	6196	6190	6173	5956	5951	5944	5915	5903	下
通路																						

写真



## 固体庫内コンテナ配置表

一時保管日時	2020年2月28日(金)	
運搬ID	6230	備考 不燃物
コンテナ番号	2019TS-0066	
解体場所	3号機TB	
現場サーベイ時線量	- mSv/h	
現場サーベイ時周辺線量	- mSv/h	
	- mSv/h	
	- mSv/h	
表面線量率	12.00 mSv/h	
重量	3.70 t	
配置場所	9-B1-2-35 -右下	

20	19	18	17	16	15	14	13	12	11	10	9	8	7	6	5	4	3	2	1		
5893	5887	5881	5875	5871	5850	5844	5838	5745	5720	5710	5695	5689	5682	5678	5673	5669	5665	5661	5657	上	付
5892	5886	5880	5874	5857	5849	5843	5837	5744	5713	5698	5694	5685	5681	5677	5672	5668	5664	5660	5656		
5898	5891	5885	5879	5873	5852	5846	5840	5808	5743	5712	5697	5692	5684	5680	5676	5671	5667	5663	5659	下	付
5897	5890	5884	5878	5872	5851	5845	5839	5752	5742	5711	5696	5690	5683	5679	5675	5670	5666	5662	5658		

[illegible]

# 写真



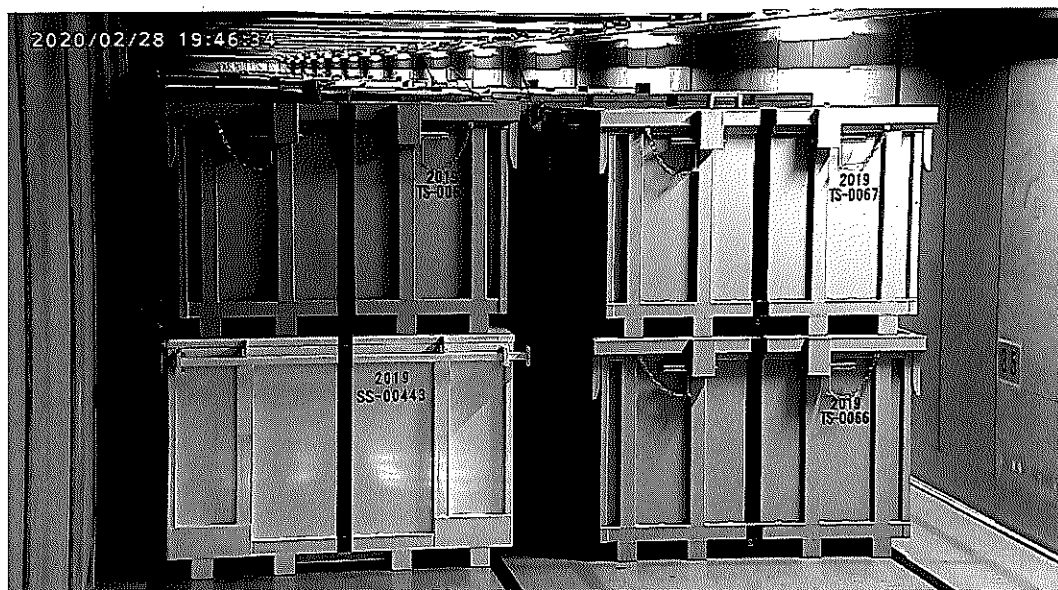
# 固体庫内コンテナ配置表

一時保管日時	2020年2月28日(金)	備考 不燃物
運搬ID	6231	
コンテナ番号	2019TS-0067	
解体場所	3号機TB	
現場サーベイ時線量	- mSv/h	
現場サーベイ時周辺線量	- mSv/h	
	- mSv/h	
	- mSv/h	
表面線量率	10.00 mSv/h	
重量	3.80 t	
配置場所	9-B1-2-35 -右上	

20	19	18	17	16	15	14	13	12	11	10	9	8	7	6	5	4	3	2	1	
5893	5887	5881	5875	5871	5850	5844	5838	5745	5720	5710	5695	5689	5682	5678	5673	5669	5665	5661	5657	上
5892	5885	5880	5874	5857	5849	5843	5837	5744	5713	5698	5694	5685	5681	5677	5672	5668	5664	5660	5656	下
5898	5891	5885	5879	5873	5852	5846	5840	5808	5743	5712	5697	5692	5684	5680	5676	5671	5667	5663	5659	上
5897	5890	5884	5878	5872	5851	5845	5839	5752	5742	5711	5696	5690	5683	5679	5675	5670	5666	5662	5658	下

通路		40	39	38	37	36	35	34	33	32	31	30	29	28	27	26	25	24	23	22	21	
固体庫#9						6233	6229	6225	6221	6215	6211	6205	6199	6193	6182	6172	5955	5950	5943	5909	5902	上
B1F						6232	6228	6224	6220	6214	6210	6204	6198	6192	6181	5950	5954	5948	5942	5905	5899	下
No.2レーン							6231	6227	6223	6219	6213	6209	6203	6197	6191	6174	5959	5953	5945	5938	5904	上
							6230	6226	6222	6218	6212	6206	6200	6196	6190	6173	5956	5951	5944	5915	5903	下
通路																						

写真



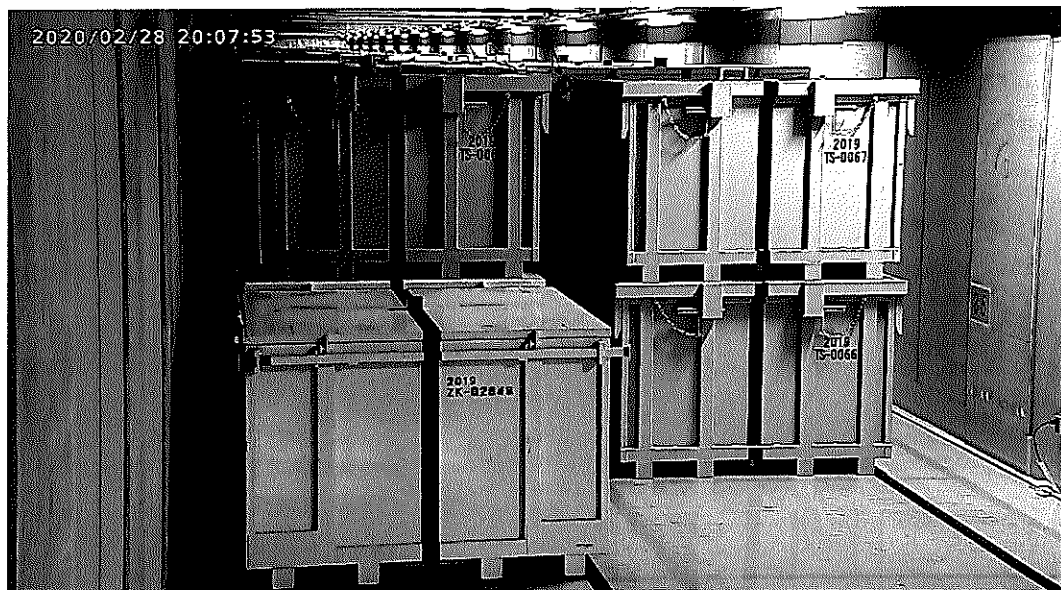
# 固体庫内コンテナ配置表

一時保管日時	2020年2月28日(金)	備考 不燃物
運搬ID	6232	
コンテナ番号	2019ZK-02846	
解体場所	3号機TB	
現場サーベイ時線量	- mSv/h	
現場サーベイ時周辺線量	- mSv/h	
	- mSv/h	
	- mSv/h	
表面線量率	5.00 mSv/h	
重量	2.70 t	
配置場所	9-B1-2-36 -左下	

20	19	18	17	16	15	14	13	12	11	10	9	8	7	6	5	4	3	2	1	
5890	5887	5881	5875	5871	5850	5844	5838	5745	5720	5710	5695	5689	5682	5678	5673	5669	5665	5661	5657	上 左
5892	5886	5880	5874	5857	5849	5843	5837	5744	5713	5698	5694	5686	5681	5677	5672	5668	5664	5660	5656	下 左
5898	5891	5885	5879	5873	5852	5846	5840	5808	5743	5712	5697	5692	5684	5680	5676	5671	5667	5663	5659	上 右
5897	5890	5884	5876	5872	5851	5845	5839	5752	5742	5711	5696	5690	5683	5679	5675	5670	5666	5662	5658	下 右

通路	40	39	38	37	36	35	34	33	32	31	30	29	28	27	26	25	24	23	22	21	
固体庫#9 B1F No.2レーン→					6232	6229	6225	6221	6215	6211	6205	6199	6193	6182	6172	5955	5950	5943	5909	5902	上 左
					6231	6228	6224	6220	6214	6210	6204	6198	6192	6181	5950	5954	5946	5942	5905	5899	下 左
					6230	6226	6222	6218	6212	6206	6200	6196	6190	6173	5956	5951	5944	5915	5903		上 右
通路																					下 右

写真



# 固体庫内コンテナ配置表

一時保管日時	2020年2月28日(金)	備考 不燃物
運搬ID	6233	
コンテナ番号	2019SS-00079	
解体場所	2号機RB2F	
現場サーベイ時線量	- mSv/h	
現場サーベイ時周辺線量	- mSv/h	
	- mSv/h	
	- mSv/h	
表面線量率	6.00 mSv/h	
重量	1.90 t	
配置場所	9-B1-2-36 -左上	

20	19	18	17	16	15	14	13	12	11	10	9	8	7	6	5	4	3	2	1	
5893	5887	5881	5875	5871	5850	5844	5838	5745	5720	5710	5695	5689	5682	5678	5673	5669	5665	5661	5657	上 左
5892	5886	5880	5874	5857	5849	5843	5837	5744	5713	5698	5694	5685	5681	5677	5672	5668	5664	5660	5656	下 左
5898	5891	5885	5879	5873	5852	5846	5840	5808	5743	5712	5697	5692	5684	5680	5676	5671	5667	5663	5659	上 右
5897	5890	5884	5878	5872	5851	5845	5839	5752	5742	5711	5695	5690	5683	5679	5675	5670	5666	5662	5658	下 右

通路																					
	40	39	38	37	36	35	34	33	32	31	30	29	28	27	26	25	24	23	22	21	
固体庫#9					6233	6229	6225	6221	6215	6211	6205	6199	6193	6182	6172	5955	5950	5943	5909	5902	上 左
B1F					6232	6228	6224	6220	6214	6210	6204	6198	6192	6181	5950	5954	5946	5942	5905	5899	下 左
No.21レーン→						6231	6227	6223	6219	6213	6209	6203	6197	6191	6174	5959	5953	5945	5938	5904	上 右
						6230	6226	6222	6218	6212	6208	6200	6196	6190	6173	5956	5951	5944	5915	5903	下 右
通路																					

写真

