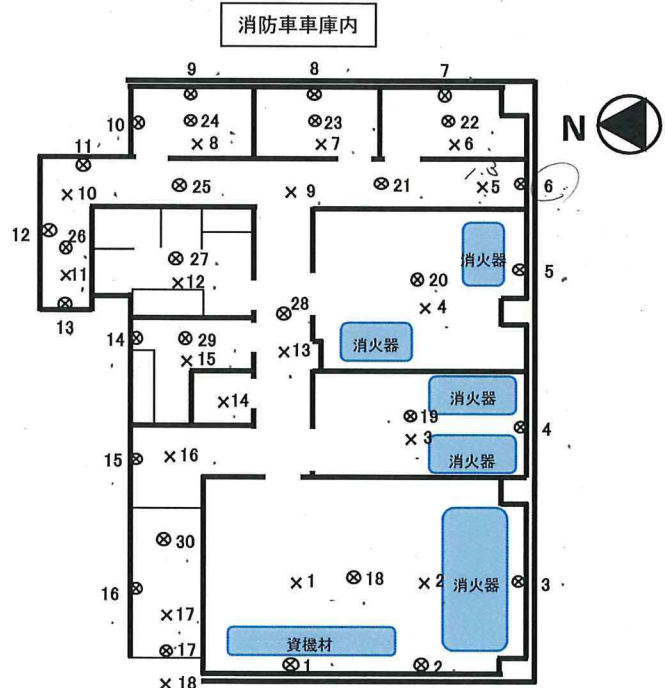
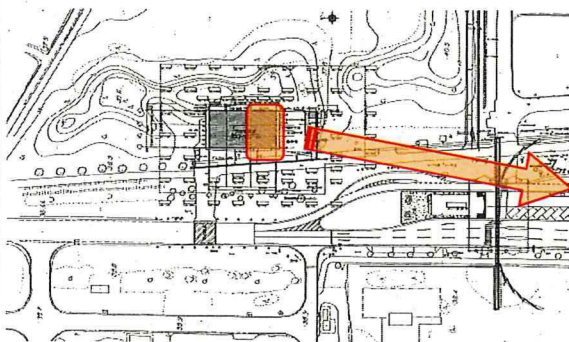


# 放射線サーベイ記録 (1/2)

作業件名	消防車車庫改修工事 ✓	測定項目	■γ ✓ ■スミア ✓
測定場所	消防車車庫内 事務所 ✓		■ダスト ✓ □核種分析
測定目的	消防車車庫内事務所の復旧に伴い、 現状の汚染状況確認を行う ✓	測定者	✓
測定計画名称	放射線測定依頼書に基づく測定記録 ✓	測定器	F1-SC-120 ✓
測定日時	2021/4/21 8:20 ~ 10:30 ✓		

○：スミア測定箇所 ⊗：表面線量当量率測定箇所(μSv/h) ×：空間線量当量率測定箇所(μSv/h) △：ダスト採取箇所



空間線量当量率測定結果

測定箇所	単位 (μSv/h)
×1	0.40 ✓
×2	0.45 ✓
×3	0.40 ✓
×4	0.55 ✓
×5	1.3 ✓
×6	2.5 ✓
×7	2.2 ✓
×8	3.0 ✓
×9	0.60 ✓
×10	0.45 ✓
×11	0.50 ✓
×12	0.50 ✓
×13	0.45 ✓
×14	0.35 ✓
×15	0.40 ✓
×16	0.30 ✓
×17	0.40 ✓
×18	0.85 ✓

表面線量当量率測定結果

測定箇所	単位 (μSv/h)
⊗1壁面	0.30 ✓
⊗2壁面	0.35 ✓
⊗3壁面	0.90 ✓
⊗4壁面	0.90 ✓
⊗5壁面	1.5 ✓
⊗6壁面	1.8 ✓
⊗7壁面	4.5 ✓
⊗8壁面	4.5 ✓
⊗9壁面	5.0 ✓
⊗10壁面	0.40 ✓
⊗11壁面	0.45 ✓
⊗12壁面	0.40 ✓
⊗13壁面	0.50 ✓
⊗14壁面	0.35 ✓
⊗15壁面	0.30 ✓

測定箇所	単位 (μSv/h)
⊗16壁面	0.45 ✓
⊗17壁面	0.35 ✓
⊗18床面	0.75 ✓
⊗19床面	0.45 ✓
⊗20床面	0.90 ✓
⊗21床面	0.40 ✓
⊗22床面	0.50 ✓
⊗23床面	0.50 ✓
⊗24床面	0.50 ✓
⊗25床面	0.45 ✓
⊗26床面	0.50 ✓
⊗27床面	0.60 ✓
⊗28床面	0.45 ✓
⊗29床面	0.40 ✓
⊗30床面	0.30 ✓

受領

承認	審査	作成
2021.4.21		

# 放射線サーベイ記録 (2/2)

作業件名	消防車車庫改修工事	測定項目	■γ ■ダスト ■スミア □核種分析
測定場所	消防車車庫内 事務所	測定者	
測定目的	消防車車庫内事務所の復旧に伴い、現状の汚染状況確認を行う	測定器	F1-GMAD-413 F1-CDS-091
測定計画名称	放射線測定依頼書に基づく測定記録		
測定日時	2021/4/21 8:20 ~ 10:30		

○：スミア測定箇所 ⊗：表面線量当量率測定箇所(μSv/h) ×：空間線量当量率測定箇所(μSv/h) △：ダスト採取箇所

## △1ダスト測定結果(Bq/cm<sup>3</sup>)

採取時間：4/21 8:20~8:30

測定器：F1-GMAD-413

測定器：F1-CDS-091

機器効率：30.2(%)

採取流量：1546 (ℓ)

換算定数：2.93E-07 (Bq/cm<sup>3</sup>・cpm)

BG値：80 (cpm)

検出限界計数率：68.8 (cpm)

検出限界値：2.0E-05 (Bq/cm<sup>3</sup>)

ダスト濃度：<2.0E-05 (Bq/cm<sup>3</sup>)

## スミア測定結果(Bq/cm<sup>2</sup>)

測定器：F1-GMAD-413

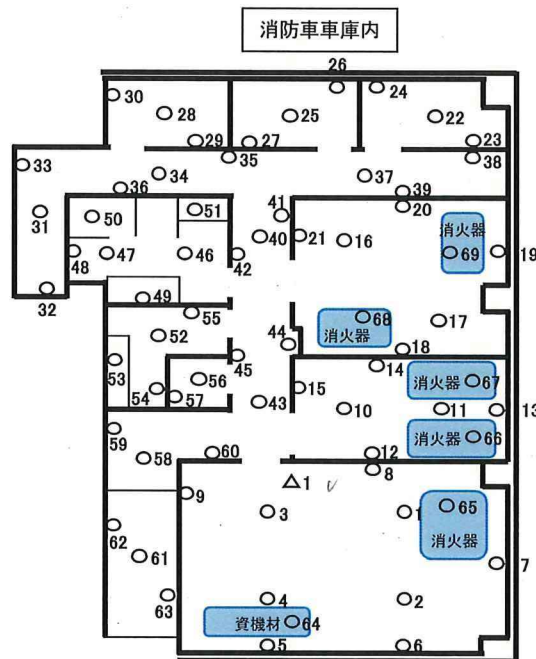
機器効率：30.2(%)

換算定数：1.38E-02 (Bq/cm<sup>2</sup>・cpm)

BG値：80 (cpm)

検出限界計数率：68.8 (cpm)

検出限界値：9.5E-01 (Bq/cm<sup>2</sup>)



採取箇所	cpm	Bq/cm <sup>2</sup>
○1床面	550	6.5E+00
○2床面	1200	1.5E+01
○3床面	500	5.8E+00
○4床面	700	8.6E+00
○5壁面	240	2.2E+00
○6壁面	220	1.9E+00
○7壁面	80	<9.5E-01
○8壁面	80	<9.5E-01
○9壁面	210	1.8E+00
○10床面	450	5.1E+00
○11床面	450	5.1E+00
○12壁面	80	<9.5E-01
○13壁面	450	5.1E+00
○14壁面	80	<9.5E-01
○15壁面	200	1.7E+00
○16床面	900	1.1E+01
○17床面	2000	2.6E+01
○18壁面	160	1.1E+00
○19壁面	300	3.0E+00
○20壁面	500	5.8E+00

採取箇所	cpm	Bq/cm <sup>2</sup>
○21壁面	80	<9.5E-01
○22床面	220	1.9E+00
○23壁面	80	<9.5E-01
○24壁面	80	<9.5E-01
○25床面	80	<9.5E-01
○26壁面	80	<9.5E-01
○27壁面	80	<9.5E-01
○28床面	400	4.4E+00
○29壁面	80	<9.5E-01
○30壁面	80	<9.5E-01
○31床面	1100	1.4E+01
○32壁面	250	2.3E+00
○33壁面	250	2.3E+00
○34床面	350	3.7E+00
○35壁面	80	<9.5E-01
○36壁面	300	3.0E+00
○37床面	800	9.9E+00
○38壁面	80	<9.5E-01
○39壁面	80	<9.5E-01
○40床面	650	7.9E+00

採取箇所	cpm	Bq/cm <sup>2</sup>
○41壁面	250	2.3E+00
○42壁面	300	3.0E+00
○43床面	700	8.6E+00
○44壁面	300	3.0E+00
○45壁面	200	1.7E+00
○46床面	20000	2.7E+02
○47床面	21000	2.9E+02
○48壁面	80	<9.5E-01
○49トイレ	80000	1.1E+03
○50トイレ	50000	6.9E+02
○51洗面所	30000	4.1E+02
○52床面	30000	4.1E+02
○53キッチン	20000	2.7E+02
○54壁面	350	3.7E+00
○55壁面	500	5.8E+00
○56床面	30000	4.1E+02
○57壁面	170	1.2E+00
○58床面	1800	2.4E+01
○59壁面	170	1.2E+00
○60壁面	300	3.0E+00

採取箇所	cpm	Bq/cm <sup>2</sup>
○61床面	500	5.8E+00
○62壁面	300	3.0E+00
○63壁面	300	3.0E+00
○64資機材	250	2.3E+00
○65消火器	80	<9.5E-01
○66消火器	210	1.8E+00
○67消火器	80	<9.5E-01
○68消火器	1800	2.4E+01
○69消火器	80	<9.5E-01