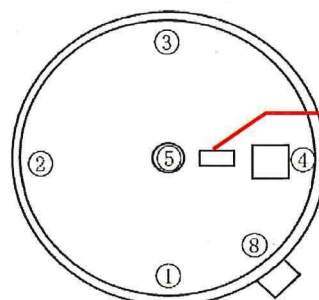
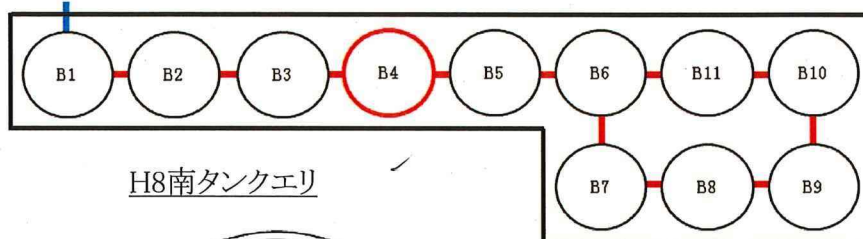
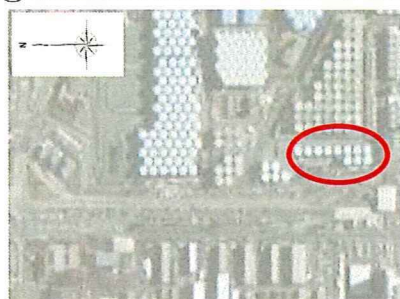


放射線管理記録

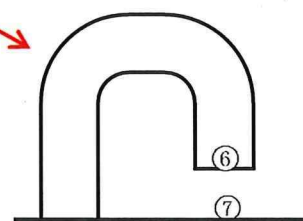
(1 / 1)

作業件名	1F-1～4号機 Dエリアタンク水移送業務委託				測定項目	<input type="checkbox"/> γ <input checked="" type="checkbox"/> スミア (α, β) <input type="checkbox"/> ダスト (α, β) <input type="checkbox"/> 直接	
測定場所	H8タンクエリア ✓				測定者	_____ /	
作業内容 (測定目的)	Yzone解除に伴うサーベイ ✓				測定器	F1-GMAD-237 ✓	
測定日時	下記参照				RWA No.	210337 ✓	
					区域区分	Y zone ✓	
最大値	γ (mSv/h)	-	$\gamma + \beta$ (mSv/h)	-	防護装備	Y装備、全面マスク ✓	
	スミア(α)(Bq/cm ²)	-	スミア(β)(Bq/cm ²)	<3.2E-01 ✓			
	ダスト(α)(Bq/cm ²)	-	ダスト(β)(Bq/cm ²)	-			

(No) : 線量当量率測定ポイント及びスミア採取ポイント



H8-B4



ベント管

 β 表面汚染密度測定結果(β) 【BG時定数30s, 測定時定数10s】

測定器	F1-GMAD-237 ✓
換算定数	2.96E-03 Bq/cm ² ・cpm(拭取効率0.5) ✓
B G	250 cpm ✓
検出限界値 (LTD)	拭取効率: 0.1 1.6E+00 Bq/cm ² ✓
	拭取効率: 0.5 3.2E-01 Bq/cm ² ✓

作業前			
測定日時	2021年 9月 24日 /	8時 00分	
測定者			

※拭取効率が0.1の場合は表面汚染密度を5倍で補正する

No	GROSS (cpm)	※(Bq/cm ²)	拭取効率	採取ポイント
①	250	LTD	0.5	タンク天板上
②	250	LTD	0.5	タンク天板上
③	250	LTD	0.5	タンク天板上
④	250	LTD	0.5	タンク天板上
⑤	250	LTD	0.5	タンク天板上
⑥	250	LTD	0.5	ベント管
⑦	250	LTD	0.5	タンク天板上(ベント管下)
⑧	250	LTD	0.5	タンク天板上

Yzone解除に伴うサーベイ			
測定日時	2021年 9月 24日 /	9時 25分	
測定者			

※拭取効率が0.1の場合は表面汚染密度を5倍で補正する

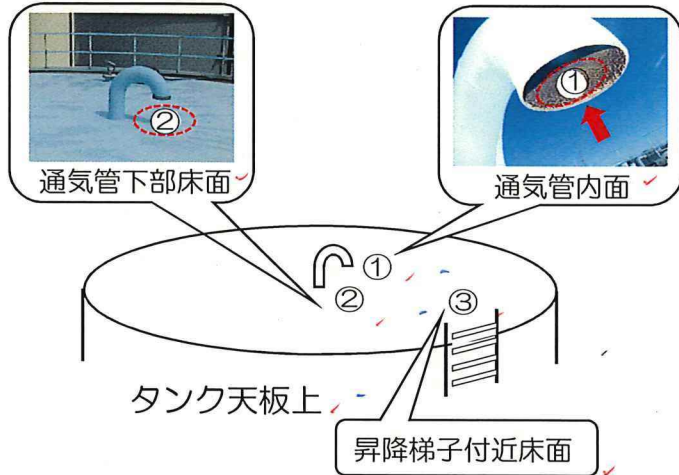
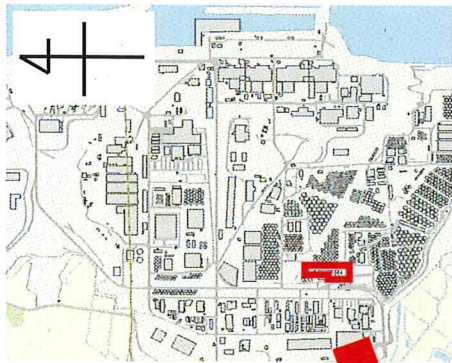
No	GROSS (cpm)	※(Bq/cm ²)	拭取効率	採取ポイント
①	250	LTD	0.5	タンク天板上
②	250	LTD	0.5	タンク天板上
③	250	LTD	0.5	タンク天板上
④	250	LTD	0.5	タンク天板上
⑤	250	LTD	0.5	タンク天板上
⑥	250	LTD	0.5	ベント管
⑦	250	LTD	0.5	タンク天板上(ベント管下)
⑧	250	LTD	0.5	タンク天板上

承認	審査	作成

放射線サーベイ記録

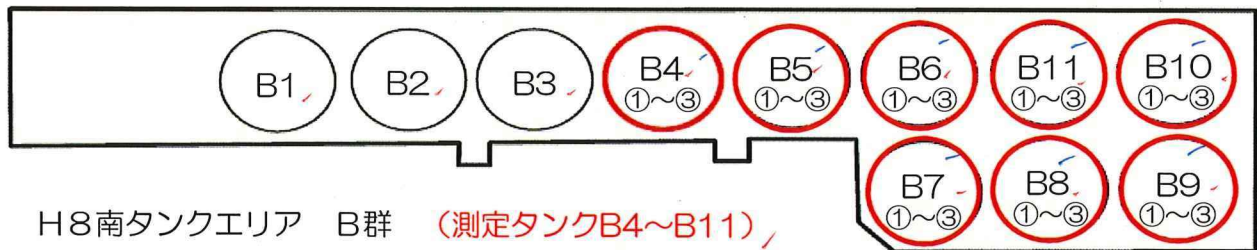
(1/2)

作業件名	H8南タンクエリア B群タンク上部の表面汚染密度測定	測定項目	□γ ■スミア
測定場所	H8南タンクエリア		□ダスト □核種分析
測定目的	Yゾーン解除サーベイ	測定者	
測定計画名称	管理区域及び管理対象区域の区域区分変更に係る測定記録	測定器	F1-GMAD-277 F1-α-O11
測定日時	2021/9/22 10:00 ~ 11:00 2021/9/24 9:00 ~ 11:00		



【スミア採取ポイント】

①: スミア採取ポイント



H8南タンクエリア B群 (測定タンクB4~B11)

【表面汚染密度測定結果 (最大値)】

	最大値
表面汚染密度(α) (Bq/cm ²)	< 1.5E-01
表面汚染密度(β) (Bq/cm ²)	< 9.4E-01

【測定機器】

F1-α-O11		
機器効率	: 38.8	%
採取効率	: 10	%
BG	: 0	cpm
スミア換算定数	: 1.7E-02	Bq/cm ² ・cpm
検出下限値	: 1.5E-01	Bq/cm ²

時定数: BG30秒・測定30秒

F1-GMAD-277		
機器効率	: 29.0	%
採取効率	: 10	%
BG	: 70	cpm
スミア換算定数	: 1.4E-02	Bq/cm ² ・cpm
検出下限値	: 9.4E-01	Bq/cm ²

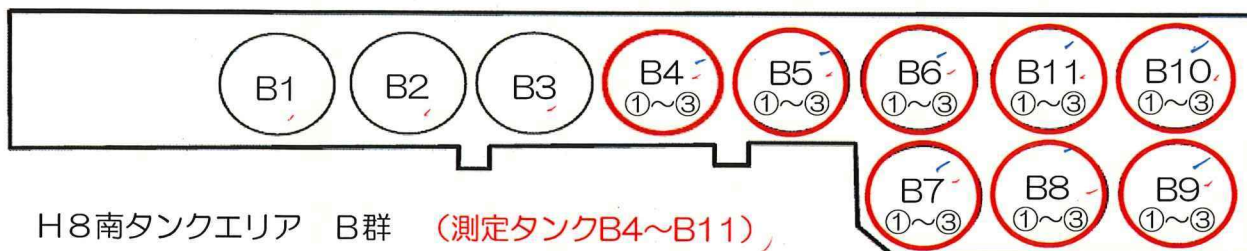
時定数: BG30秒・測定10秒

放射線サーベイ記録

(2/2)

作業件名	H8南タンクエリア B群タンク上部の表面汚染密度測定	測定項目	<input type="checkbox"/> γ <input checked="" type="checkbox"/> スミア
測定場所	H8南タンクエリア		<input type="checkbox"/> ダスト <input type="checkbox"/> 核種分析
測定目的	Yゾーン解除サーベイ	測定者	
測定計画名称	管理区域及び管理対象区域の区域区分変更に係る測定記録	測定器	F1-GMAD-277 F1-α-O11
測定日時	2021/9/22 10:00 ~ 11:00 2021/9/24 9:00 ~ 11:00		

【スミア採取ポイント】



【表面汚染密度測定結果】

タンク	No	α核種による汚染		β核種による汚染		備考
		Gross (cpm)	表面汚染密度(α) (Bq/cm ²)	Gross (cpm)	表面汚染密度(β) (Bq/cm ²)	
B4	①	0	< 1.5E-01	80	< 9.4E-01	通気管内面
	②	0	< 1.5E-01	100	< 9.4E-01	通気管下部床面
	③	0	< 1.5E-01	80	< 9.4E-01	昇降梯子付近床面
B5	①	0	< 1.5E-01	70	< 9.4E-01	通気管内面
	②	0	< 1.5E-01	80	< 9.4E-01	通気管下部床面
	③	0	< 1.5E-01	70	< 9.4E-01	昇降梯子付近床面
B6	①	0	< 1.5E-01	70	< 9.4E-01	通気管内面
	②	0	< 1.5E-01	70	< 9.4E-01	通気管下部床面
	③	0	< 1.5E-01	70	< 9.4E-01	昇降梯子付近床面
B7	①	0	< 1.5E-01	70	< 9.4E-01	通気管内面
	②	0	< 1.5E-01	70	< 9.4E-01	通気管下部床面
	③	0	< 1.5E-01	70	< 9.4E-01	昇降梯子付近床面
B8	①	0	< 1.5E-01	70	< 9.4E-01	通気管内面
	②	0	< 1.5E-01	70	< 9.4E-01	通気管下部床面
	③	0	< 1.5E-01	70	< 9.4E-01	昇降梯子付近床面
B9	①	0	< 1.5E-01	70	< 9.4E-01	通気管内面
	②	0	< 1.5E-01	70	< 9.4E-01	通気管下部床面
	③	0	< 1.5E-01	100	< 9.4E-01	昇降梯子付近床面
B10	①	0	< 1.5E-01	70	< 9.4E-01	通気管内面
	②	0	< 1.5E-01	70	< 9.4E-01	通気管下部床面
	③	0	< 1.5E-01	70	< 9.4E-01	昇降梯子付近床面
B11	①	0	< 1.5E-01	70	< 9.4E-01	通気管内面
	②	0	< 1.5E-01	70	< 9.4E-01	通気管下部床面
	③	0	< 1.5E-01	70	< 9.4E-01	昇降梯子付近床面
BG		0		70		