

放射線サーベイ記録

作業件名	【2021年度】(放射)1F構内外全域にわたる 放射線管理業務【その他】	測定項目	■γ	■スミア
測定場所	企業棟A棟3階		■ダスト	□核種分析
測定目的	汚染のおそれのない管理対象区域設定に伴う測定記録 (Yzone → 汚染のおそれのない管理対象区域)	測定者		
測定計画名称	管理区域及び管理対象区域の区域区分管理に係る測定記録	測定器	F1-SC-101	
測定日時	2021/8/13 13:30 ~ 14:10		F1-GMAD-290 F1-CDS-070	

「汚染のおそれのない管理対象区域」の設定基準

表面污染密度 : 4 Bq/cm² 以下

空間線量当量率 : 30 μ Sv/h 以下

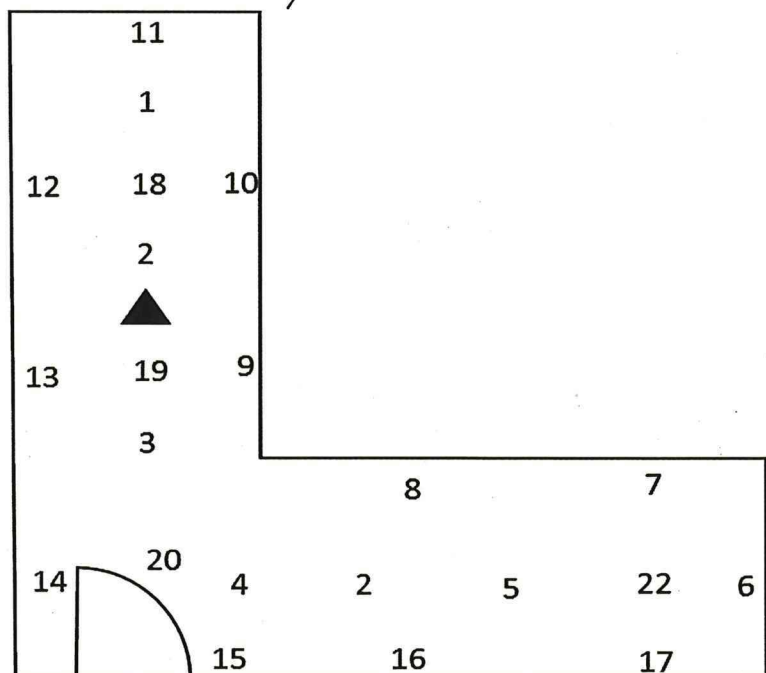
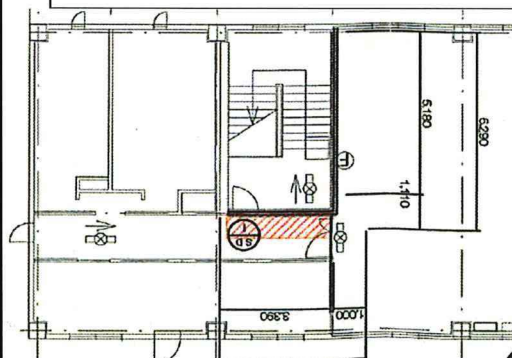
空気中放射性物質濃度 : $2.0 \times 10^{-4} \text{ Bq/cm}^3$ 以下の検出限界値を超えないこと

No: スミア採取ポイント

▲:ダスト採取ポイント

<測定結果>

全ての測定結果が設定基準を
満足していることを確認した



承認	審査	作成
2021/8/3		

放射線サーベイ記録

作業件名	【2021年度】(放防) 1F構内外全域にわたる放射線管理業務【その他】	測定項目	■γ ■スミア ■ダスト □核種分析
測定場所	企業棟A棟3階	測定者	
測定目的	汚染のおそれのない管理対象区域設定に伴う測定記録 (Yzone → 汚染のおそれのない管理対象区域)	測定器	F1-SC-101 F1-GMAD-290 F1-CDS-070
測定計画名称	管理区域及び管理対象区域の区域区分管理に係る測定記録		
測定日時	2021/8/13 13:30 ~ 14:10		

【表面汚染密度(間接法)測定結果】

F1-GMAD-290	
機器効率: 31.8	%
採取効率: 0.1	%
B G: 140	cpm
スミア換算定数:	1.31E-02 Bq/cm ² · cpm
検出下限値:	1.12E+00 Bq/cm ²

【空气中放射性物質濃度測定結果】

F1-CDS-070	
ダスト採取時間: 10	min
流量: 159.3	L/min
機器効率: 31.8	%
B G: 140	cpm
検出限界計数率 (NET): 140	cpm
換算定数:	2.69E-07 Bq/cm ³ · cpm
検出下限値:	2.32E-05 Bq/cm ³
ダスト濃度:	<2.32 × 10 ⁻⁵ Bq/cm ³

●表面汚染密度

No	採取箇所	Gross (cpm)	Net (cpm)	表面汚染密度 (Bq/cm ²)
1	床	160	20	<1.12E+00
2	床	140	0	<1.12E+00
3	床	140	0	<1.12E+00
4	床	150	10	<1.12E+00
5	床	140	0	<1.12E+00
6	床	140	0	<1.12E+00
7	壁	140	0	<1.12E+00
8	壁	150	10	<1.12E+00
9	壁	150	10	<1.12E+00
10	壁	140	0	<1.12E+00
11	壁	150	10	<1.12E+00
12	壁	140	0	<1.12E+00
13	壁	140	0	<1.12E+00
14	壁	140	0	<1.12E+00
15	壁	140	0	<1.12E+00
16	壁	140	0	<1.12E+00
17	壁	140	0	<1.12E+00
18	天井	140	0	<1.12E+00
19	天井	140	0	<1.12E+00
20	天井	140	0	<1.12E+00
21	天井	140	0	<1.12E+00
22	天井	140	0	<1.12E+00

放射線サーベイ記録

作業件名	【2021年度】(放防) 1F構内外全域にわたる 放射線管理業務【その他】	測定項目	■ γ ■スミア ■ダスト □核種分析
測定場所	企業棟A棟3階	測定者	
測定目的	汚染のおそれのない管理対象区域設定に伴う測定記録 (Yzone → 汚染のおそれのない管理対象区域)	測定器	F1-SC-101 F1-GMAD-290 F1-CDS-070
測定計画名称	管理区域及び管理対象区域の区域区分管理に係る測定記録	測定日時	2021/8/13 13:30 ~ 14:10



N

× : 空間線量当量率 ($\mu\text{Sv/h}$)

