

放管責任者	確 認	作 成

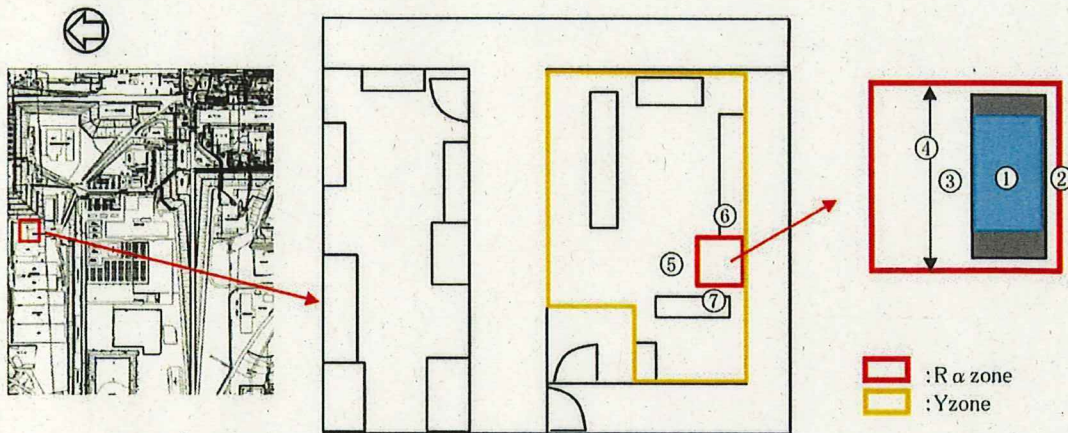
409-01

## 放射線管理記録

(1/1)

作業件名	燃料デブリの性状把握のための分析・推定技術の開発(分析試料の輸送前準備作業)【324】	測定項目	<input type="checkbox"/> $\gamma$ <input checked="" type="checkbox"/> スミア <input type="checkbox"/> ダスト <input checked="" type="checkbox"/> 直接法 <input type="checkbox"/> $\beta$ <input type="checkbox"/> ( $\alpha, \beta$ ) <input checked="" type="checkbox"/> ( $\alpha, \beta$ )
測定場所	固体廃棄物貯蔵庫 検査設備操作室	測定者	
作業内容 (測定目的)	・区域区分解除(R $\alpha$ zone $\Rightarrow$ Yzone)に伴うサーベイ	測定器	F1- $\alpha$ -024
測定日時	下 記 参 照	RWA No.	210715
		区域区分	Y、R $\alpha$ zone
最大値	$\gamma$ (mSv/h) --- $\gamma + \beta$ (mSv/h) --- スミア( $\beta$ ) (Bq/cm <sup>2</sup> ) --- ダスト( $\beta$ ) (Bq/cm <sup>3</sup> ) --- スミア( $\alpha$ ) (Bq/cm <sup>2</sup> ) <4.8E-01 ダスト( $\alpha$ ) (Bq/cm <sup>3</sup> ) ---	防護装備	Y装備、全面マスク R装備

⑦:スミア採取ポイント



	作業前		作業中		解除サーベイ		採取ポイント 詳細
測定者							
測定日時	2021/8/19 9:00		2021/8/26 9:00		2022/1/24 9:00		
測定器	F1- $\alpha$ -024		F1- $\alpha$ -024		F1- $\alpha$ -024		
BG(cpm)	0		0		0		
換算定数	1.76E-02 Bq/cm <sup>2</sup> ・cpm		1.76E-02 Bq/cm <sup>2</sup> ・cpm		1.76E-02 Bq/cm <sup>2</sup> ・cpm		
拭取り効率	10%		10%		10%		
検出限界値	4.8E-01 Bq/cm <sup>2</sup>		4.8E-01 Bq/cm <sup>2</sup>		4.8E-01 Bq/cm <sup>2</sup>		
No.	Gross cpm	Bq/cm <sup>2</sup>	Gross cpm	Bq/cm <sup>2</sup>	Gross cpm	Bq/cm <sup>2</sup>	備考
①	0	LTD(<4.0E-01)	0	LTD(<4.0E-01)	--- ※	--- ※	机[G-BOX内](R $\alpha$ )
②	0	〃	0	〃	0 /	LTD(<4.0E-01)	壁(R $\alpha$ )
③	0	〃	0	〃	0 /	〃	床(R $\alpha$ )
④	0	〃	0	〃	0 /	〃	区画資材(R $\alpha$ )
⑤	0	〃	0	〃	0 ✓	〃	床(Y)
⑥	0	〃	0	〃	0 /	〃	机(Y)
⑦	0	〃	0	〃	0 /	〃	壁(Y)

※採取No.1(机)、 $\alpha$ 汚染基準値未滿を確認し、エリア外へ搬出した為、解除サーベイにおいて測定せず。

※2021年8月26日以降、作業実績なし。

基準値:4.0E-01Bq/cm<sup>2</sup>未滿



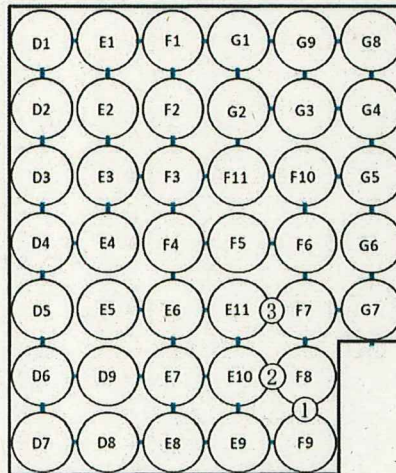
2021-CDC-2J9-07

## 放射線管理記録

(1/1)

作業件名	1F-1~4号機 G3エリア連結管他交換修理工事				測定項目	<input checked="" type="checkbox"/> $\gamma$ <input type="checkbox"/> スミア <input type="checkbox"/> ダスト <input type="checkbox"/> 直接 <input checked="" type="checkbox"/> $\beta$	
測定場所	G3西タンクエリア				測定者	下記参照	
作業内容 (測定目的)	・連結管交換修理作業 (エリア縮小に伴うサーベイ)				測定器	下記参照	
測定日時	下記参照				RWA No.	210383	
					区域区分	Y $\beta$ zone	
最大値	$\gamma$ (mSv/h)	0.0030	幾何平均値	$\gamma$ (mSv/h)	0.0013	防護装備	Y装備、全面マスク、アノラック
	$\gamma + \beta$ (mSv/h)	0.005		$\gamma + \beta$ (mSv/h)	0.002		

No: 線量当量率測定ポイント



	作業前		作業後	
測定者				
測定日時	2021/12/15 8:40		2021/12/15 12:10	
測定器	F1-ICW-220, F1-ICWBL-142		F1-ICW-220, F1-ICWBL-142	
線種	$\gamma$ 線	$\gamma + \beta$ 線	$\gamma$ 線	$\gamma + \beta$ 線
No	(mSv/h)	(mSv/h)	(mSv/h)	(mSv/h)
①	0.0030	0.005	0.0015	0.002

	作業前		作業後	
測定者				
測定日時	2021/12/16 8:10		2021/12/16 11:30	
測定器	F1-ICW-220, F1-ICWBL-142		F1-ICW-220, F1-ICWBL-142	
線種	$\gamma$ 線	$\gamma + \beta$ 線	$\gamma$ 線	$\gamma + \beta$ 線
No	(mSv/h)	(mSv/h)	(mSv/h)	(mSv/h)
①	0.0015	0.002	0.0005	0.001

	作業前		作業後	
測定者				
測定日時	2022/1/11 8:35		2022/1/11 11:30	
測定器	F1-ICW-220, F1-ICWBL-73		F1-ICW-220, F1-ICWBL-73	
線種	$\gamma$ 線	$\gamma + \beta$ 線	$\gamma$ 線	$\gamma + \beta$ 線
No	(mSv/h)	(mSv/h)	(mSv/h)	(mSv/h)
②	0.0010	0.003	0.0010	0.002

	作業前		作業後	
測定者				
測定日時	2022/1/12 8:15		2022/1/12 11:10	
測定器	F1-ICW-220, F1-ICWBL-73		F1-ICW-220, F1-ICWBL-73	
線種	$\gamma$ 線	$\gamma + \beta$ 線	$\gamma$ 線	$\gamma + \beta$ 線
No	(mSv/h)	(mSv/h)	(mSv/h)	(mSv/h)
③	0.0015	0.002	0.0015	0.002



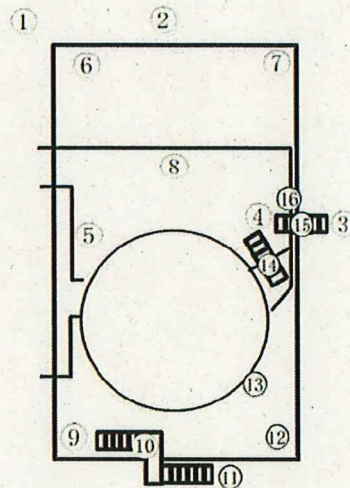
# 放射線管理記録

677-01

(1/1)

作業件名	1F-1~4号機 タンクエリア水回収業務委託(2021)				測定項目	<input type="checkbox"/> $\gamma$ <input checked="" type="checkbox"/> $\beta$ <input checked="" type="checkbox"/> スミア <input type="checkbox"/> ダスト <input type="checkbox"/> 直接	
測定場所	処理水バッファタンク				測定者	下記参照	
作業内容 (測定目的)	(Yzone解除に伴うサーベイ)				測定器	下記参照	
測定日時	下記参照				RWA No.	210121	
					区域区分	Y zone	
最大値	$\gamma$ (mSv/h)	—	スミア(Bq/cm <sup>2</sup> )	<1.6E+00	防護装備	Y装備、全面マスク	
	$\gamma + \beta$ (mSv/h)	—	ダスト(Bq/cm <sup>3</sup> )	—			

(No):スミア採取ポイント



処理水バッファタンク

表面汚染密度測定結果( $\beta$ )【BG時定数30s, 測定時定数10s】			
測定器	リ-GMAD-354		
換算定数	2.93E-03 Bq/cm <sup>2</sup> ・cpm(拭取効率0.5)		
B G	250 cpm		
検出限界値 (LTD)	拭取効率: 0.1	1.6E+00 Bq/cm <sup>2</sup>	
	拭取効率: 0.5	3.2E-01 Bq/cm <sup>2</sup>	

※拭取効率が0.1の場合は表面汚染密度を5倍で補正する

	作業前		作業中		Yzone解除に伴うサーベイ		拭取効率	採取ポイント
測定器	リ-GMAD-354		リ-GMAD-354		リ-GMAD-354			
測定日時	2022.1.11 8:15		2022.1.19 8:45		2022.1.24 9:00			
測定者								
No	GROSS (cpm)	※(Bq/cm <sup>2</sup> )	GROSS (cpm)	※(Bq/cm <sup>2</sup> )	GROSS (cpm)	※(Bq/cm <sup>2</sup> )		
1	250	LTD	250	LTD	250	LTD	0.1	床面(アスファルト)
2	250	LTD	250	LTD	250	LTD	0.1	床面(アスファルト)
3	250	LTD	250	LTD	250	LTD	0.1	床面(コンクリート)
4	700	6.6E+00	250	LTD	250	LTD	0.1	床面(コンクリート)
5	250	LTD	250	LTD	250	LTD	0.1	単管
6	250	LTD	250	LTD	250	LTD	0.5	床面
7	250	LTD	250	LTD	250	LTD	0.5	床面
8	450	5.9E-01	250	LTD	250	LTD	0.5	床面
9	250	LTD	250	LTD	250	LTD	0.5	床面
10	250	LTD	250	LTD	250	LTD	0.5	手摺・階段
11	250	LTD	250	LTD	250	LTD	0.1	グレーチング
12	250	LTD	250	LTD	250	LTD	0.1	堰壁
13	250	LTD	250	LTD	250	LTD	0.5	タンク壁面
14	250	LTD	250	LTD	250	LTD	0.1	手摺・階段
15	250	LTD	250	LTD	250	LTD	0.1	手摺・階段
16	250	LTD	250	LTD	250	LTD	0.1	単管(屋根)
幾何平均	250	-	250	-	250	-	-	-