

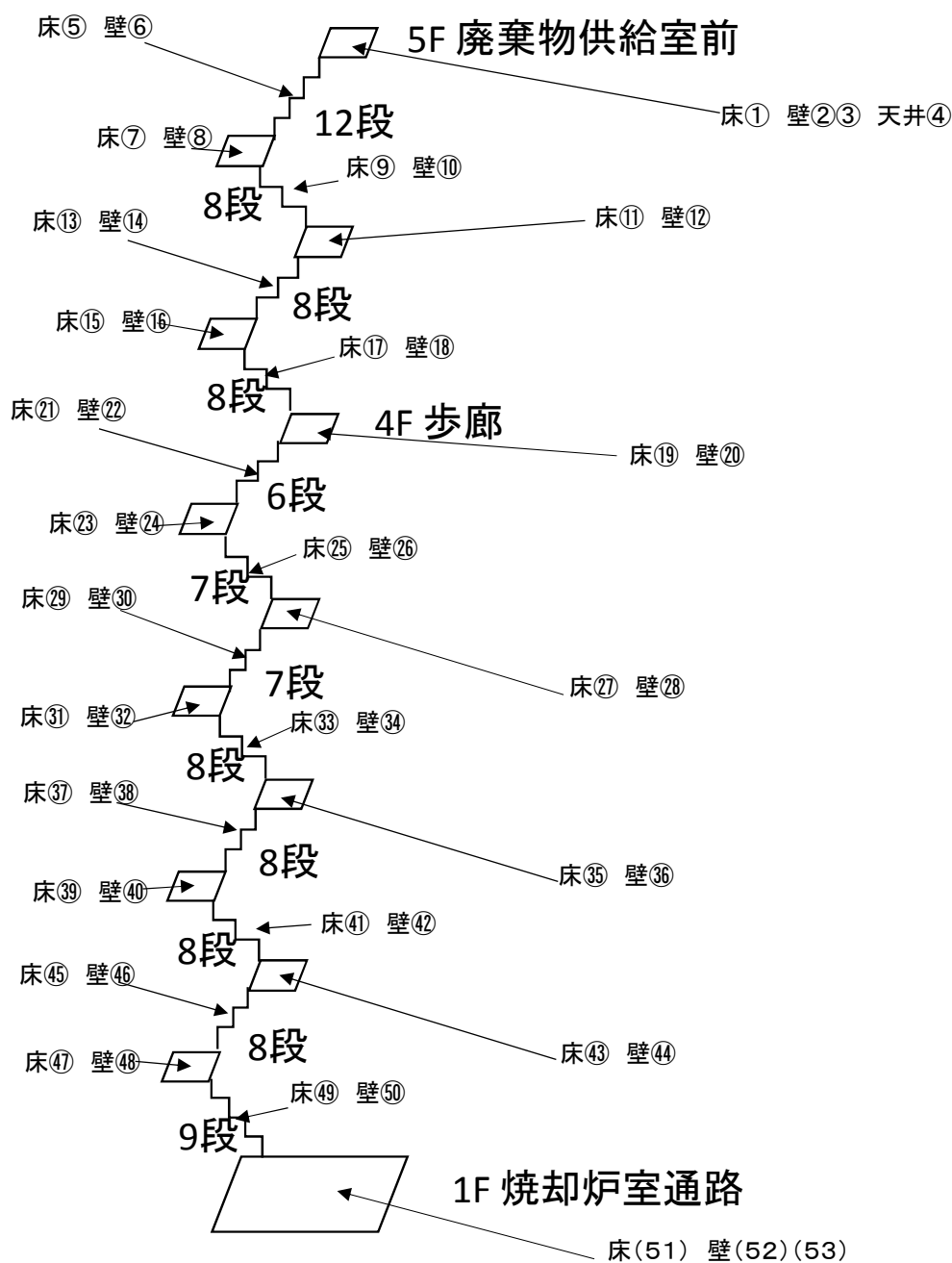
放射線測定記録

(1 / 2)

| | | | |
|----------------|--------------------------------------|-------|---|
| 作業件名 | 1F増設焼却炉建屋の設置工事に伴う除染・養生・サーベイ業務委託【その他】 | RWA番号 | 211237 |
| 作業場所 | 増設雑固体焼却炉建屋 H-1階段室 | 測定項目 | <input type="checkbox"/> γ <input checked="" type="checkbox"/> スミ <input type="checkbox"/> ダスト |
| 作業内容 (測定目的) | 最終確認サーベイ (管理区域の設定に伴うサーベイ) | 測定器 | F1-GMAD- 041 |
| 測定日時 | 2022 年 2 月 10 日 9 時 20 分 ~ | 区域区分 | G zone |
| 防護装備 | ・一般服 ・DS2マスク ・ゴム手二重 ・短靴 | 測定者 | |

(No) または(No) : 表面汚染密度

| 測定項目 | 確認基準 |
|--------------------|------------------------|
| 表面汚染密度 (β) | < 4 Bq/cm ² |



放射線測定記録

(2 / 2)

| No. | 表面汚染密度 | | 測定器 | No. | 表面汚染密度 | | 測定器 |
|-----|------------|-----------------------|-----|-----|------------|-----------------------|-----|
| | gross[cpm] | [Bq/cm ²] | | | gross[cpm] | [Bq/cm ²] | |
| 1 | 70 | LTD | - | 51 | 70 | LTD | - |
| 2 | 70 | LTD | - | 52 | 70 | LTD | - |
| 3 | 70 | LTD | - | 53 | 70 | LTD | - |
| 4 | 70 | LTD | - | 54 | | | |
| 5 | 70 | LTD | - | 55 | | | |
| 6 | 70 | LTD | - | 56 | | | |
| 7 | 70 | LTD | - | 57 | | | |
| 8 | 70 | LTD | - | 58 | | | |
| 9 | 70 | LTD | - | 59 | | | |
| 10 | 70 | LTD | - | 60 | | | |
| 11 | 70 | LTD | - | 61 | | | |
| 12 | 70 | LTD | - | 62 | | | |
| 13 | 70 | LTD | - | 63 | | | |
| 14 | 70 | LTD | - | 64 | | | |
| 15 | 70 | LTD | - | 65 | | | |
| 16 | 70 | LTD | - | 66 | | | |
| 17 | 70 | LTD | - | 67 | | | |
| 18 | 70 | LTD | - | 68 | | | |
| 19 | 70 | LTD | - | 69 | | | |
| 20 | 70 | LTD | - | 70 | | | |
| 21 | 70 | LTD | - | 71 | | | |
| 22 | 70 | LTD | - | 72 | | | |
| 23 | 70 | LTD | - | 73 | | | |
| 24 | 70 | LTD | - | 74 | | | |
| 25 | 70 | LTD | - | 75 | | | |
| 26 | 70 | LTD | - | 76 | | | |
| 27 | 70 | LTD | - | 77 | | | |
| 28 | 70 | LTD | - | 78 | | | |
| 29 | 70 | LTD | - | 79 | | | |
| 30 | 70 | LTD | - | 80 | | | |
| 31 | 70 | LTD | - | 81 | | | |
| 32 | 70 | LTD | - | 82 | | | |
| 33 | 70 | LTD | - | 83 | | | |
| 34 | 70 | LTD | - | 84 | | | |
| 35 | 70 | LTD | - | 85 | | | |
| 36 | 70 | LTD | - | 86 | | | |
| 37 | 70 | LTD | - | 87 | | | |
| 38 | 70 | LTD | - | 88 | | | |
| 39 | 70 | LTD | - | 89 | | | |
| 40 | 70 | LTD | - | 90 | | | |
| 41 | 70 | LTD | - | | | | |
| 42 | 70 | LTD | - | | | | |
| 43 | 70 | LTD | - | | | | |
| 44 | 70 | LTD | - | | | | |
| 45 | 70 | LTD | - | | | | |
| 46 | 70 | LTD | - | | | | |
| 47 | 70 | LTD | - | | | | |
| 48 | 70 | LTD | - | | | | |
| 49 | 70 | LTD | - | | | | |
| 50 | 70 | LTD | - | | | | |

表面汚染密度測定結果(スミア法)

測定器: F1-GMAD-041

Ks: 3.33E-03 Bq/cm²・cpm(0.5)

1.42E-02 Bq/cm²・cpm(0.1)

BG: 70 cpm

検出限界値: 65 cpm

(0.5) 2.16E-01 Bq/cm²

(0.1) 9.23E-01 Bq/cm²

測定器を複数台使用した場合は、使用した測定器が判別しやすいよう記載する。1台のみの場合は - を記載する。

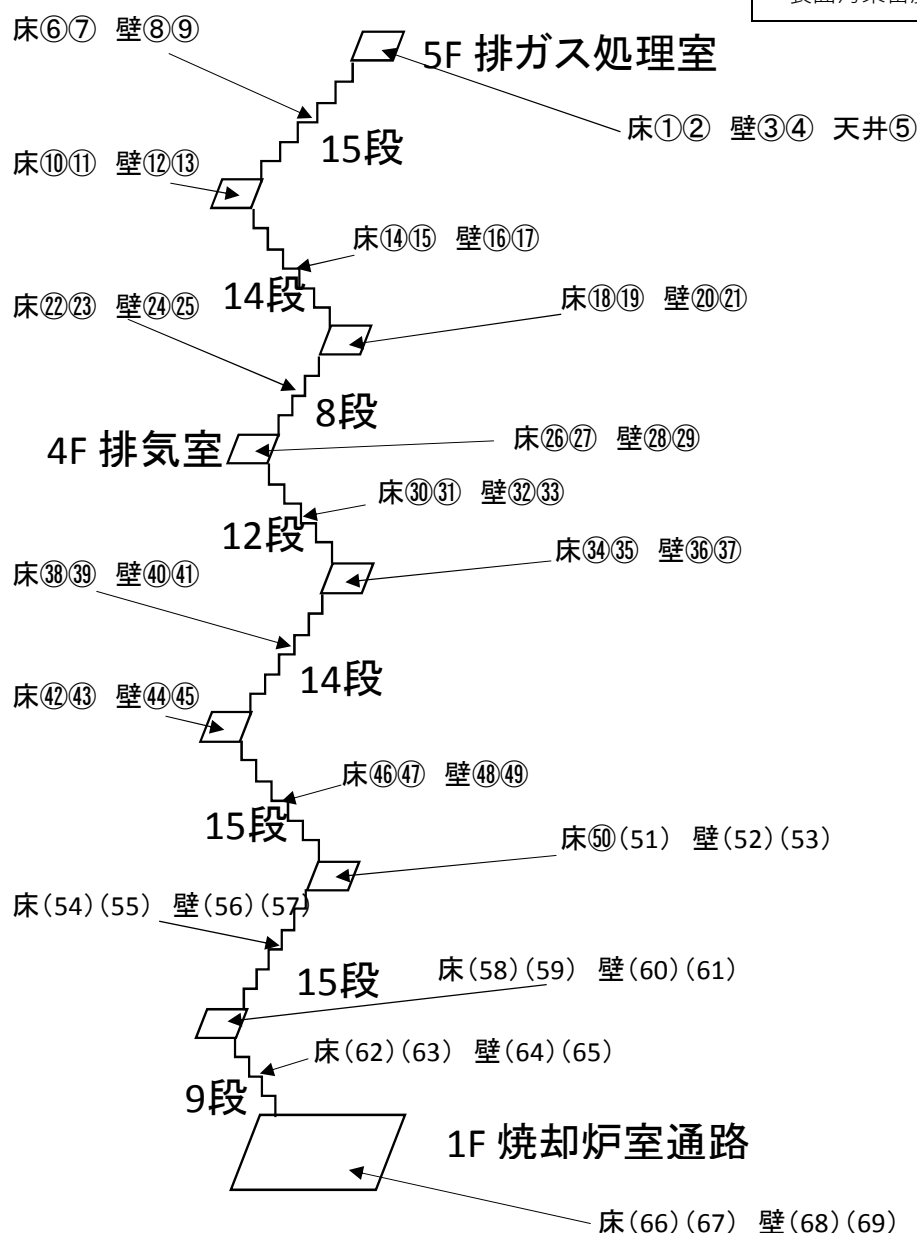
放射線測定記録

(1 / 2)

| | | | |
|----------------|--------------------------------------|-------|---|
| 作業件名 | 1F増設焼却炉建屋の設置工事に伴う除染・養生・サーベイ業務委託【その他】 | RWA番号 | 211237 |
| 作業場所 | 増設雑固体焼却炉建屋 H-2階段室 | 測定項目 | <input type="checkbox"/> γ <input checked="" type="checkbox"/> スミ <input type="checkbox"/> ダスト |
| 作業内容 (測定目的) | 最終確認サーベイ (管理区域の設定に伴うサーベイ) | 測定器 | F1-GMAD- 041 |
| 測定日時 | 2022 年 2 月 10 日 9 時 20 分 ~ | 区域区分 | G zone |
| 防護装備 | ・一般服 ・DS2マスク ・ゴム手二重 ・短靴 | 測定者 | |

(No) または(No) : 表面汚染密度

| 測定項目 | 確認基準 |
|--------------------|------------------------|
| 表面汚染密度 (β) | < 4 Bq/cm ² |



放射線測定記録

(2 / 2)

| No. | 表面汚染密度 | | 測定器 | No. | 表面汚染密度 | | 測定器 |
|-----|------------|-----------------------|-----|-----|------------|-----------------------|-----|
| | gross[cpm] | [Bq/cm ²] | | | gross[cpm] | [Bq/cm ²] | |
| 1 | 70 | LTD | - | 51 | 70 | LTD | - |
| 2 | 70 | LTD | - | 52 | 70 | LTD | - |
| 3 | 70 | LTD | - | 53 | 70 | LTD | - |
| 4 | 70 | LTD | - | 54 | 70 | LTD | - |
| 5 | 70 | LTD | - | 55 | 70 | LTD | - |
| 6 | 70 | LTD | - | 56 | 70 | LTD | - |
| 7 | 70 | LTD | - | 57 | 70 | LTD | - |
| 8 | 70 | LTD | - | 58 | 70 | LTD | - |
| 9 | 70 | LTD | - | 59 | 70 | LTD | - |
| 10 | 70 | LTD | - | 60 | 70 | LTD | - |
| 11 | 70 | LTD | - | 61 | 70 | LTD | - |
| 12 | 70 | LTD | - | 62 | 70 | LTD | - |
| 13 | 70 | LTD | - | 63 | 70 | LTD | - |
| 14 | 70 | LTD | - | 64 | 70 | LTD | - |
| 15 | 70 | LTD | - | 65 | 70 | LTD | - |
| 16 | 70 | LTD | - | 66 | 70 | LTD | - |
| 17 | 70 | LTD | - | 67 | 70 | LTD | - |
| 18 | 70 | LTD | - | 68 | 70 | LTD | - |
| 19 | 70 | LTD | - | 69 | 70 | LTD | - |
| 20 | 70 | LTD | - | 70 | | | |
| 21 | 70 | LTD | - | 71 | | | |
| 22 | 70 | LTD | - | 72 | | | |
| 23 | 70 | LTD | - | 73 | | | |
| 24 | 70 | LTD | - | 74 | | | |
| 25 | 70 | LTD | - | 75 | | | |
| 26 | 70 | LTD | - | 76 | | | |
| 27 | 70 | LTD | - | 77 | | | |
| 28 | 70 | LTD | - | 78 | | | |
| 29 | 70 | LTD | - | 79 | | | |
| 30 | 70 | LTD | - | 80 | | | |
| 31 | 70 | LTD | - | 81 | | | |
| 32 | 70 | LTD | - | 82 | | | |
| 33 | 70 | LTD | - | 83 | | | |
| 34 | 70 | LTD | - | 84 | | | |
| 35 | 70 | LTD | - | 85 | | | |
| 36 | 70 | LTD | - | 86 | | | |
| 37 | 70 | LTD | - | 87 | | | |
| 38 | 70 | LTD | - | 88 | | | |
| 39 | 70 | LTD | - | 89 | | | |
| 40 | 70 | LTD | - | 90 | | | |
| 41 | 70 | LTD | - | | | | |
| 42 | 70 | LTD | - | | | | |
| 43 | 70 | LTD | - | | | | |
| 44 | 70 | LTD | - | | | | |
| 45 | 70 | LTD | - | | | | |
| 46 | 70 | LTD | - | | | | |
| 47 | 70 | LTD | - | | | | |
| 48 | 70 | LTD | - | | | | |
| 49 | 70 | LTD | - | | | | |
| 50 | 70 | LTD | - | | | | |

表面汚染密度測定結果(スミア法)

測定器: F1-GMAD-041

Ks: 3.33E-03 Bq/cm²・cpm(0.5)

1.42E-02 Bq/cm²・cpm(0.1)

BG: 70 cpm

検出限界値: 65 cpm

(0.5) 2.16E-01 Bq/cm²

(0.1) 9.23E-01 Bq/cm²

測定器を複数台使用した場合は、使用した測定器が判別しやすいよう記載する。1台のみの場合は - を記載する。

放射線測定記録

(1 / 2)

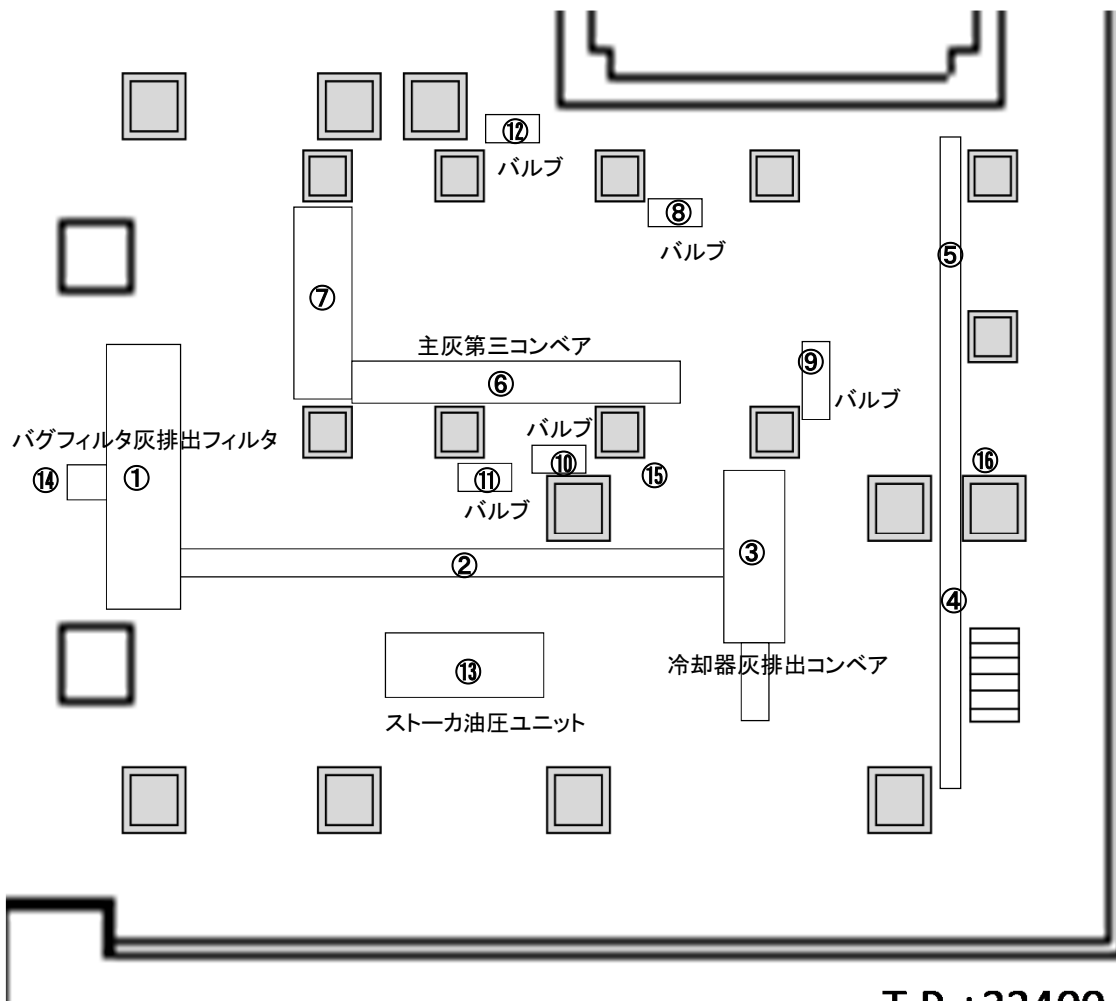
| | | | |
|----------------|--------------------------------------|-------|---|
| 作業件名 | 1F増設焼却炉建屋の設置工事に伴う除染・養生・サーベイ業務委託【その他】 | RWA番号 | 211237 |
| 作業場所 | 増設雑固体焼却炉建屋 冷却器 | 測定項目 | <input type="checkbox"/> γ <input checked="" type="checkbox"/> スミア <input type="checkbox"/> ダスト |
| 作業内容 (測定目的) | 最終確認サーベイ (管理区域の設定に伴うサーベイ) | 測定器 | F1-GMAD- 041 |
| 測定日時 | 2022 年 2 月 10 日 9 時 20 分 ~ | 区域区分 | G zone |
| 防護装備 | ・一般服 ・DS2マスク ・ゴム手二重 ・短靴 | 測定者 | |

①No または(No) :表面汚染密度



1~12:機器
13~15:天井

| 測定項目 | 確認基準 |
|------------|------------------------|
| 表面汚染密度 (β) | < 4 Bq/cm ² |



T.P.+32400

放射線測定記録

(2 / 2)

| No. | 表面汚染密度 | | 測定器 | No. | 表面汚染密度 | | 測定器 |
|-----|------------|-----------------------|-----|-----|------------|-----------------------|-----|
| | gross[cpm] | [Bq/cm ²] | | | gross[cpm] | [Bq/cm ²] | |
| 1 | 70 | LTD | - | 51 | | | |
| 2 | 70 | LTD | - | 52 | | | |
| 3 | 70 | LTD | - | 53 | | | |
| 4 | 70 | LTD | - | 54 | | | |
| 5 | 70 | LTD | - | 55 | | | |
| 6 | 70 | LTD | - | 56 | | | |
| 7 | 70 | LTD | - | 57 | | | |
| 8 | 70 | LTD | - | 58 | | | |
| 9 | 70 | LTD | - | 59 | | | |
| 10 | 70 | LTD | - | 60 | | | |
| 11 | 70 | LTD | - | 61 | | | |
| 12 | 70 | LTD | - | 62 | | | |
| 13 | 70 | LTD | - | 63 | | | |
| 14 | 70 | LTD | - | 64 | | | |
| 15 | 70 | LTD | - | 65 | | | |
| 16 | 70 | LTD | - | 66 | | | |
| 17 | | | | 67 | | | |
| 18 | | | | 68 | | | |
| 19 | | | | 69 | | | |
| 20 | | | | 70 | | | |
| 21 | | | | 71 | | | |
| 22 | | | | 72 | | | |
| 23 | | | | 73 | | | |
| 24 | | | | 74 | | | |
| 25 | | | | 75 | | | |
| 26 | | | | 76 | | | |
| 27 | | | | 77 | | | |
| 28 | | | | 78 | | | |
| 29 | | | | 79 | | | |
| 30 | | | | 80 | | | |
| 31 | | | | 81 | | | |
| 32 | | | | 82 | | | |
| 33 | | | | 83 | | | |
| 34 | | | | 84 | | | |
| 35 | | | | 85 | | | |
| 36 | | | | 86 | | | |
| 37 | | | | 87 | | | |
| 38 | | | | 88 | | | |
| 39 | | | | 89 | | | |
| 40 | | | | 90 | | | |
| 41 | | | | | | | |
| 42 | | | | | | | |
| 43 | | | | | | | |
| 44 | | | | | | | |
| 45 | | | | | | | |
| 46 | | | | | | | |
| 47 | | | | | | | |
| 48 | | | | | | | |
| 49 | | | | | | | |
| 50 | | | | | | | |

表面汚染密度測定結果(スミア法)

測定器: F1-GMAD-041
 Ks: 3.33E-03 Bq/cm²・cpm(0.5)
 1.42E-02 Bq/cm²・cpm(0.1)
 BG: 70 cpm
 検出限界値: 65 cpm
 (0.5) 2.16E-01 Bq/cm²
 (0.1) 9.23E-01 Bq/cm²

測定器を複数台使用した場合は、使用した
 測定器が判別しやすいよう記載する。1台の
 みの場合は - を記載する。

放射線測定記録

(1 / 2)

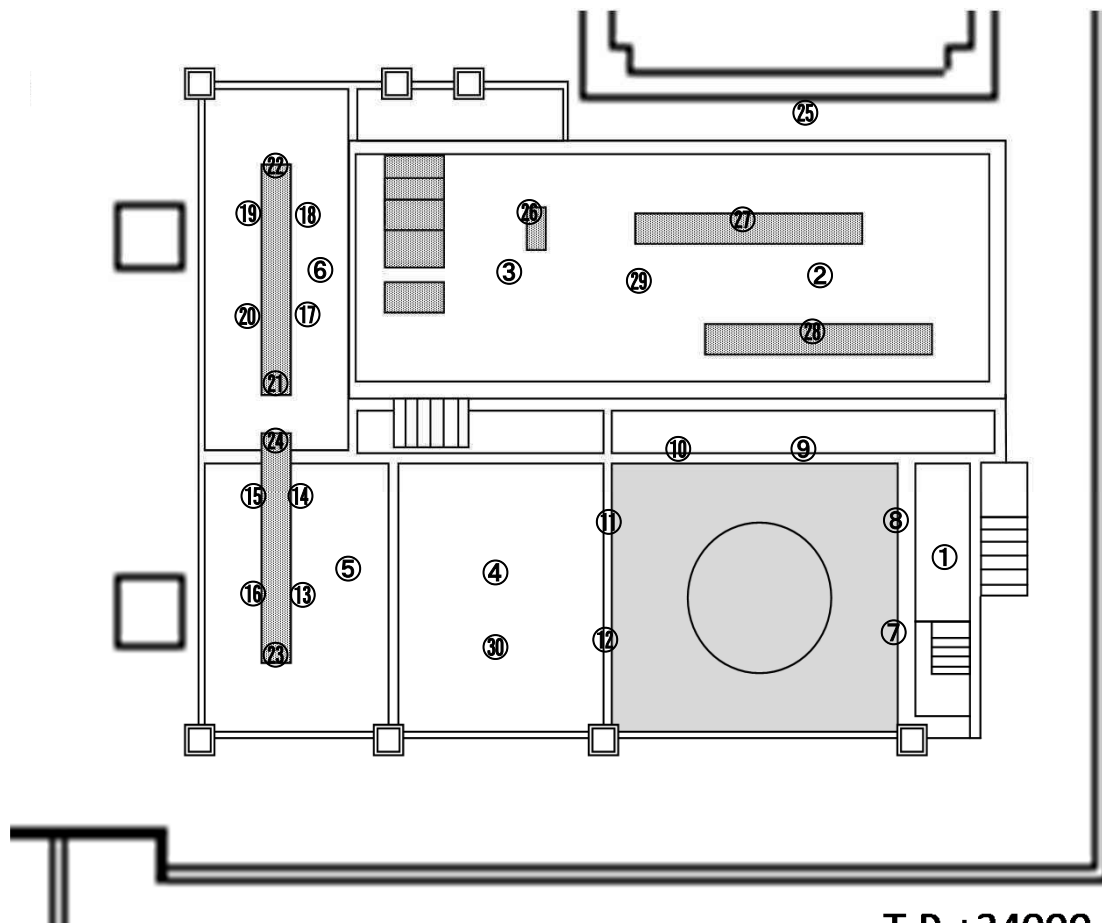
| | | | |
|----------------|--------------------------------------|-------|---|
| 作業件名 | 1F増設焼却炉建屋の設置工事に伴う除染・養生・サーベイ業務委託【その他】 | RWA番号 | 211237 |
| 作業場所 | 増設雑固体焼却炉建屋 冷却器 | 測定項目 | <input type="checkbox"/> γ <input checked="" type="checkbox"/> スミ <input type="checkbox"/> ダスト |
| 作業内容 (測定目的) | 最終確認サーベイ (管理区域の設定に伴うサーベイ) | 測定器 | F1-GMAD- 041 |
| 測定日時 | 2022 年 2 月 10 日 9 時 20 分 ~ | 区域区分 | G zone |
| 防護装備 | ・一般服 ・DS2マスク ・ゴム手二重 ・短靴 | 測定者 | |

(No) または(No) : 表面汚染密度



1~6: 床
7~28: 機器
29、30: 天井

| 測定項目 | 確認基準 |
|--------------------|------------------------|
| 表面汚染密度 (β) | < 4 Bq/cm ² |



T.P.+34900

放射線測定記録

(2 / 2)

| No. | 表面汚染密度 | | 測定器 | No. | 表面汚染密度 | | 測定器 |
|-----|------------|-----------------------|-----|-----|------------|-----------------------|-----|
| | gross[cpm] | [Bq/cm ²] | | | gross[cpm] | [Bq/cm ²] | |
| 1 | 70 | LTD | - | 51 | | | |
| 2 | 70 | LTD | - | 52 | | | |
| 3 | 70 | LTD | - | 53 | | | |
| 4 | 70 | LTD | - | 54 | | | |
| 5 | 70 | LTD | - | 55 | | | |
| 6 | 70 | LTD | - | 56 | | | |
| 7 | 70 | LTD | - | 57 | | | |
| 8 | 70 | LTD | - | 58 | | | |
| 9 | 70 | LTD | - | 59 | | | |
| 10 | 70 | LTD | - | 60 | | | |
| 11 | 70 | LTD | - | 61 | | | |
| 12 | 70 | LTD | - | 62 | | | |
| 13 | 70 | LTD | - | 63 | | | |
| 14 | 70 | LTD | - | 64 | | | |
| 15 | 70 | LTD | - | 65 | | | |
| 16 | 70 | LTD | - | 66 | | | |
| 17 | 70 | LTD | - | 67 | | | |
| 18 | 70 | LTD | - | 68 | | | |
| 19 | 70 | LTD | - | 69 | | | |
| 20 | 70 | LTD | - | 70 | | | |
| 21 | 70 | LTD | - | 71 | | | |
| 22 | 70 | LTD | - | 72 | | | |
| 23 | 70 | LTD | - | 73 | | | |
| 24 | 70 | LTD | - | 74 | | | |
| 25 | 70 | LTD | - | 75 | | | |
| 26 | 70 | LTD | - | 76 | | | |
| 27 | 70 | LTD | - | 77 | | | |
| 28 | 70 | LTD | - | 78 | | | |
| 29 | 70 | LTD | - | 79 | | | |
| 30 | 70 | LTD | - | 80 | | | |
| 31 | | | | 81 | | | |
| 32 | | | | 82 | | | |
| 33 | | | | 83 | | | |
| 34 | | | | 84 | | | |
| 35 | | | | 85 | | | |
| 36 | | | | 86 | | | |
| 37 | | | | 87 | | | |
| 38 | | | | 88 | | | |
| 39 | | | | 89 | | | |
| 40 | | | | 90 | | | |
| 41 | | | | | | | |
| 42 | | | | | | | |
| 43 | | | | | | | |
| 44 | | | | | | | |
| 45 | | | | | | | |
| 46 | | | | | | | |
| 47 | | | | | | | |
| 48 | | | | | | | |
| 49 | | | | | | | |
| 50 | | | | | | | |

表面汚染密度測定結果(スミア法)

測定器: F1-GMAD-041

Ks: 3.33E-03 Bq/cm²・cpm(0.5)

1.42E-02 Bq/cm²・cpm(0.1)

BG: 70 cpm

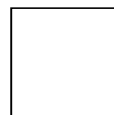
検出限界値: 65 cpm

(0.5) 2.16E-01 Bq/cm²

(0.1) 9.23E-01 Bq/cm²

測定器を複数台使用した場合は、使用した測定器が判別しやすいよう記載する。1台のみの場合は - を記載する。

放射線測定記録



(1 / 2)

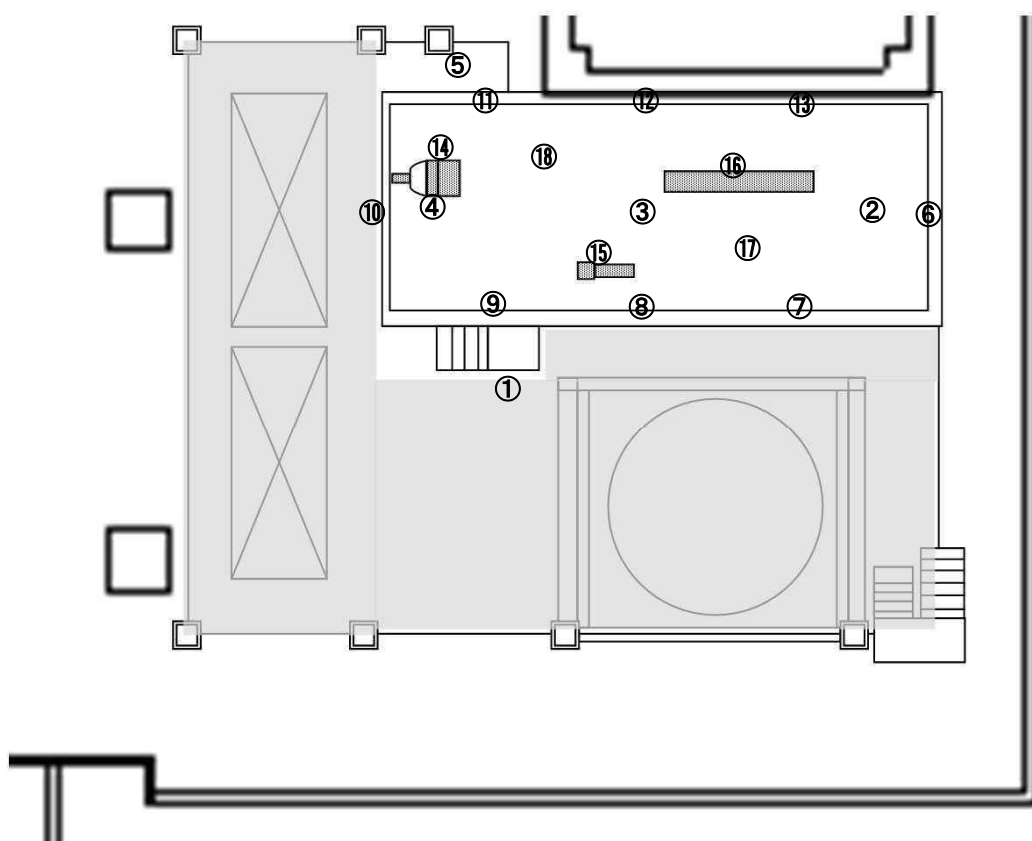
| | | | |
|----------------|--------------------------------------|-------|---|
| 作業件名 | 1F増設焼却炉建屋の設置工事に伴う除染・養生・サーベイ業務委託【その他】 | RWA番号 | 211237 |
| 作業場所 | 増設雑固体焼却炉建屋 冷却器 | 測定項目 | <input type="checkbox"/> γ <input checked="" type="checkbox"/> スミ <input type="checkbox"/> ダスト |
| 作業内容 (測定目的) | 最終確認サーベイ (管理区域の設定に伴うサーベイ) | 測定器 | F1-GMAD- 041 |
| 測定日時 | 2022 年 2 月 10 日 9 時 20 分 ~ | 区域区分 | G zone |
| 防護装備 | ・一般服 ・DS2マスク ・ゴム手二重 ・短靴 | 測定者 | |

(No) または(No) : 表面汚染密度



| 測定項目 | 確認基準 |
|--------------------|------------------------|
| 表面汚染密度 (β) | < 4 Bq/cm ² |

1~5:床
6~16:機器
17、18:天井



T.P.+39800

放射線測定記録

(2 / 2)

| No. | 表面汚染密度 | | 測定器 | No. | 表面汚染密度 | | 測定器 |
|-----|------------|-----------------------|-----|-----|------------|-----------------------|-----|
| | gross[cpm] | [Bq/cm ²] | | | gross[cpm] | [Bq/cm ²] | |
| 1 | 70 | LTD | - | 51 | | | |
| 2 | 70 | LTD | - | 52 | | | |
| 3 | 70 | LTD | - | 53 | | | |
| 4 | 70 | LTD | - | 54 | | | |
| 5 | 70 | LTD | - | 55 | | | |
| 6 | 70 | LTD | - | 56 | | | |
| 7 | 70 | LTD | - | 57 | | | |
| 8 | 70 | LTD | - | 58 | | | |
| 9 | 70 | LTD | - | 59 | | | |
| 10 | 70 | LTD | - | 60 | | | |
| 11 | 70 | LTD | - | 61 | | | |
| 12 | 70 | LTD | - | 62 | | | |
| 13 | 70 | LTD | - | 63 | | | |
| 14 | 70 | LTD | - | 64 | | | |
| 15 | 70 | LTD | - | 65 | | | |
| 16 | 70 | LTD | - | 66 | | | |
| 17 | 70 | LTD | - | 67 | | | |
| 18 | 70 | LTD | - | 68 | | | |
| 19 | | | | 69 | | | |
| 20 | | | | 70 | | | |
| 21 | | | | 71 | | | |
| 22 | | | | 72 | | | |
| 23 | | | | 73 | | | |
| 24 | | | | 74 | | | |
| 25 | | | | 75 | | | |
| 26 | | | | 76 | | | |
| 27 | | | | 77 | | | |
| 28 | | | | 78 | | | |
| 29 | | | | 79 | | | |
| 30 | | | | 80 | | | |
| 31 | | | | 81 | | | |
| 32 | | | | 82 | | | |
| 33 | | | | 83 | | | |
| 34 | | | | 84 | | | |
| 35 | | | | 85 | | | |
| 36 | | | | 86 | | | |
| 37 | | | | 87 | | | |
| 38 | | | | 88 | | | |
| 39 | | | | 89 | | | |
| 40 | | | | 90 | | | |
| 41 | | | | | | | |
| 42 | | | | | | | |
| 43 | | | | | | | |
| 44 | | | | | | | |
| 45 | | | | | | | |
| 46 | | | | | | | |
| 47 | | | | | | | |
| 48 | | | | | | | |
| 49 | | | | | | | |
| 50 | | | | | | | |

表面汚染密度測定結果(スミア法)

測定器: F1-GMAD-041

Ks: 3.33E-03 Bq/cm²•cpm(0.5)
1.42E-02 Bq/cm²•cpm(0.1)

BG: 70 cpm

検出限界値: 65 cpm
(0.5) 2.16E-01 Bq/cm²
(0.1) 9.23E-01 Bq/cm²

測定器を複数台使用した場合は、使用した測定器が判別しやすいよう記載する。1台のみの場合は - を記載する。

放射線測定記録

(1 / 2)

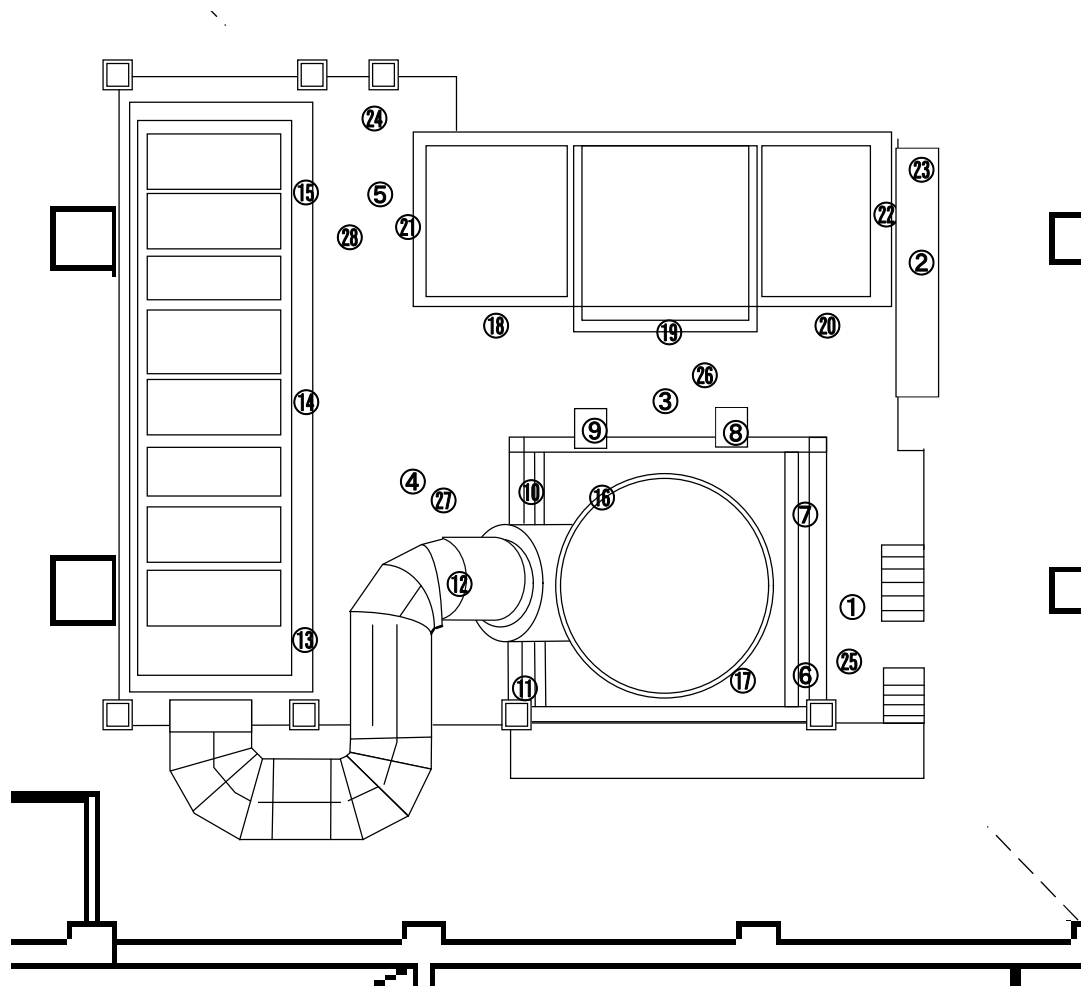
| | | | |
|----------------|--------------------------------------|-------|--|
| 作業件名 | 1F増設焼却炉建屋の設置工事に伴う除染・養生・サーベイ業務委託【その他】 | RWA番号 | 211237 |
| 作業場所 | 増設雑固体焼却炉建屋 冷却器 | 測定項目 | <input type="checkbox"/> γ <input checked="" type="checkbox"/> スミア <input type="checkbox"/> ダスト |
| 作業内容 (測定目的) | 最終確認サーベイ (管理区域の設定に伴うサーベイ) | 測定器 | F1-GMAD- 056 |
| 測定日時 | 2022 年 2 月 10 日 9 時 20 分 ~ | 区域区分 | G zone |
| 防護装備 | ・一般服 ・DS2マスク ・ゴム手二重 ・短靴 | 測定者 | |

(No) または(No) : 表面汚染密度

| 測定項目 | 確認基準 |
|--------------------|------------------------|
| 表面汚染密度 (β) | < 4 Bq/cm ² |



1~5: 床
6~24: 機器
25~28: 天井



T.P.+42415

放射線測定記録

(2 / 2)

| No. | 表面汚染密度 | | 測定器 | No. | 表面汚染密度 | | 測定器 |
|-----|------------|-----------------------|-----|-----|------------|-----------------------|-----|
| | gross[cpm] | [Bq/cm ²] | | | gross[cpm] | [Bq/cm ²] | |
| 1 | 70 | LTD | - | 51 | | | |
| 2 | 70 | LTD | - | 52 | | | |
| 3 | 70 | LTD | - | 53 | | | |
| 4 | 70 | LTD | - | 54 | | | |
| 5 | 70 | LTD | - | 55 | | | |
| 6 | 70 | LTD | - | 56 | | | |
| 7 | 70 | LTD | - | 57 | | | |
| 8 | 70 | LTD | - | 58 | | | |
| 9 | 70 | LTD | - | 59 | | | |
| 10 | 70 | LTD | - | 60 | | | |
| 11 | 70 | LTD | - | 61 | | | |
| 12 | 70 | LTD | - | 62 | | | |
| 13 | 70 | LTD | - | 63 | | | |
| 14 | 70 | LTD | - | 64 | | | |
| 15 | 70 | LTD | - | 65 | | | |
| 16 | 70 | LTD | - | 66 | | | |
| 17 | 70 | LTD | - | 67 | | | |
| 18 | 70 | LTD | - | 68 | | | |
| 19 | 70 | LTD | - | 69 | | | |
| 20 | 70 | LTD | - | 70 | | | |
| 21 | 70 | LTD | - | 71 | | | |
| 22 | 70 | LTD | - | 72 | | | |
| 23 | 70 | LTD | - | 73 | | | |
| 24 | 70 | LTD | - | 74 | | | |
| 25 | 70 | LTD | - | 75 | | | |
| 26 | 70 | LTD | - | 76 | | | |
| 27 | 70 | LTD | - | 77 | | | |
| 28 | 70 | LTD | - | 78 | | | |
| 29 | | | | 79 | | | |
| 30 | | | | 80 | | | |
| 31 | | | | 81 | | | |
| 32 | | | | 82 | | | |
| 33 | | | | 83 | | | |
| 34 | | | | 84 | | | |
| 35 | | | | 85 | | | |
| 36 | | | | 86 | | | |
| 37 | | | | 87 | | | |
| 38 | | | | 88 | | | |
| 39 | | | | 89 | | | |
| 40 | | | | 90 | | | |
| 41 | | | | | | | |
| 42 | | | | | | | |
| 43 | | | | | | | |
| 44 | | | | | | | |
| 45 | | | | | | | |
| 46 | | | | | | | |
| 47 | | | | | | | |
| 48 | | | | | | | |
| 49 | | | | | | | |
| 50 | | | | | | | |

表面汚染密度測定結果(スミア法)

測定器: F1-GMAD-056
 Ks: 2.71E-03 Bq/cm²・cpm(0.5)
 1.63E-02 Bq/cm²・cpm(0.1)
 BG: 70 cpm
 検出限界値: 65 cpm
 (0.5) 1.76E-01 Bq/cm²
 (0.1) 1.06E+00 Bq/cm²

測定器を複数台使用した場合は、使用した
 測定器が判別しやすいよう記載する。1台の
 みの場合は - を記載する。

放射線測定記録

(1 / 2)

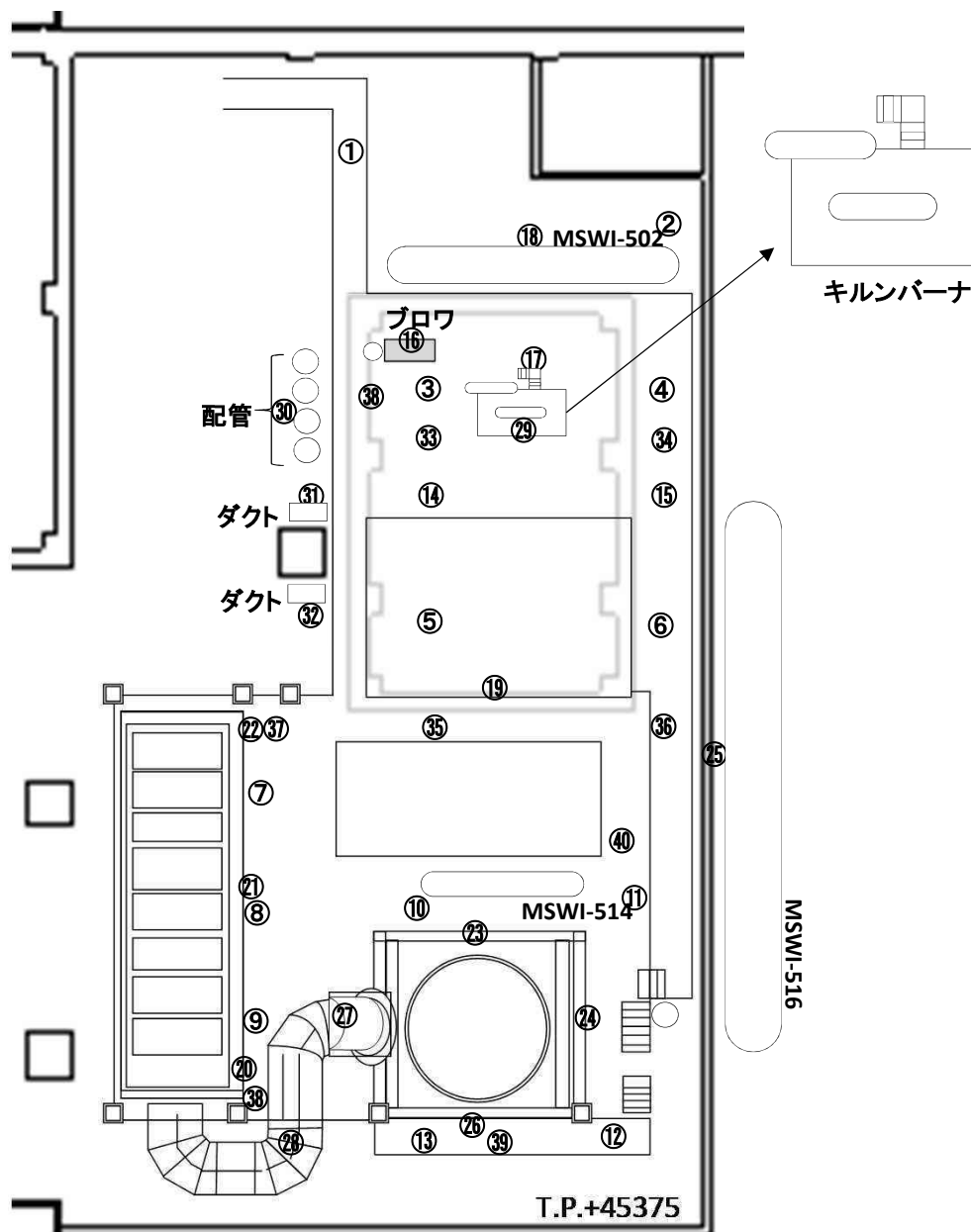
| | | | |
|----------------|--------------------------------------|-------|---|
| 作業件名 | 1F増設焼却炉建屋の設置工事に伴う除染・養生・サーベイ業務委託【その他】 | RWA番号 | 211237 |
| 作業場所 | 増設雑固体焼却炉建屋 冷却器 | 測定項目 | <input type="checkbox"/> γ <input checked="" type="checkbox"/> スミ <input type="checkbox"/> ダスト |
| 作業内容 (測定目的) | 最終確認サーベイ (管理区域の設定に伴うサーベイ) | 測定器 | F1-GMAD- 056 |
| 測定日時 | 2022 年 2 月 10 日 9 時 20 分 ~ | 区域区分 | G zone |
| 防護装備 | ・一般服 ・DS2マスク ・ゴム手二重 ・短靴 | 測定者 | |

(No) または(No) : 表面汚染密度



1~15: 床
16~32: 機器
33~40: 天井

| 測定項目 | 確認基準 |
|--------------------|------------------------|
| 表面汚染密度 (β) | < 4 Bq/cm ² |



放射線測定記録

(2 / 2)

| No. | 表面汚染密度 | | 測定器 | No. | 表面汚染密度 | | 測定器 |
|-----|------------|-----------------------|-----|-----|------------|-----------------------|-----|
| | gross[cpm] | [Bq/cm ²] | | | gross[cpm] | [Bq/cm ²] | |
| 1 | 70 | LTD | - | 51 | | | |
| 2 | 70 | LTD | - | 52 | | | |
| 3 | 70 | LTD | - | 53 | | | |
| 4 | 70 | LTD | - | 54 | | | |
| 5 | 70 | LTD | - | 55 | | | |
| 6 | 70 | LTD | - | 56 | | | |
| 7 | 70 | LTD | - | 57 | | | |
| 8 | 70 | LTD | - | 58 | | | |
| 9 | 70 | LTD | - | 59 | | | |
| 10 | 70 | LTD | - | 60 | | | |
| 11 | 70 | LTD | - | 61 | | | |
| 12 | 70 | LTD | - | 62 | | | |
| 13 | 70 | LTD | - | 63 | | | |
| 14 | 70 | LTD | - | 64 | | | |
| 15 | 70 | LTD | - | 65 | | | |
| 16 | 70 | LTD | - | 66 | | | |
| 17 | 70 | LTD | - | 67 | | | |
| 18 | 70 | LTD | - | 68 | | | |
| 19 | 70 | LTD | - | 69 | | | |
| 20 | 70 | LTD | - | 70 | | | |
| 21 | 70 | LTD | - | 71 | | | |
| 22 | 70 | LTD | - | 72 | | | |
| 23 | 70 | LTD | - | 73 | | | |
| 24 | 70 | LTD | - | 74 | | | |
| 25 | 70 | LTD | - | 75 | | | |
| 26 | 70 | LTD | - | 76 | | | |
| 27 | 70 | LTD | - | 77 | | | |
| 28 | 70 | LTD | - | 78 | | | |
| 29 | 70 | LTD | - | 79 | | | |
| 30 | 70 | LTD | - | 80 | | | |
| 31 | 70 | LTD | - | 81 | | | |
| 32 | 70 | LTD | - | 82 | | | |
| 33 | 70 | LTD | - | 83 | | | |
| 34 | 70 | LTD | - | 84 | | | |
| 35 | 70 | LTD | - | 85 | | | |
| 36 | 70 | LTD | - | 86 | | | |
| 37 | 70 | LTD | - | 87 | | | |
| 38 | 70 | LTD | - | 88 | | | |
| 39 | 70 | LTD | - | 89 | | | |
| 40 | 70 | LTD | - | 90 | | | |
| 41 | | | | | | | |
| 42 | | | | | | | |
| 43 | | | | | | | |
| 44 | | | | | | | |
| 45 | | | | | | | |
| 46 | | | | | | | |
| 47 | | | | | | | |
| 48 | | | | | | | |
| 49 | | | | | | | |
| 50 | | | | | | | |

表面汚染密度測定結果(スミア法)

測定器: F1-GMAD-056

Ks: 2.71E-03 Bq/cm²・cpm(0.5)

1.63E-02 Bq/cm²・cpm(0.1)

BG: 70 cpm

検出限界値: 65 cpm

(0.5) 1.76E-01 Bq/cm²

(0.1) 1.06E+00 Bq/cm²

測定器を複数台使用した場合は、使用した測定器が判別しやすいよう記載する。1台のみの場合は - を記載する。

$$(1 \ / \ 2)$$

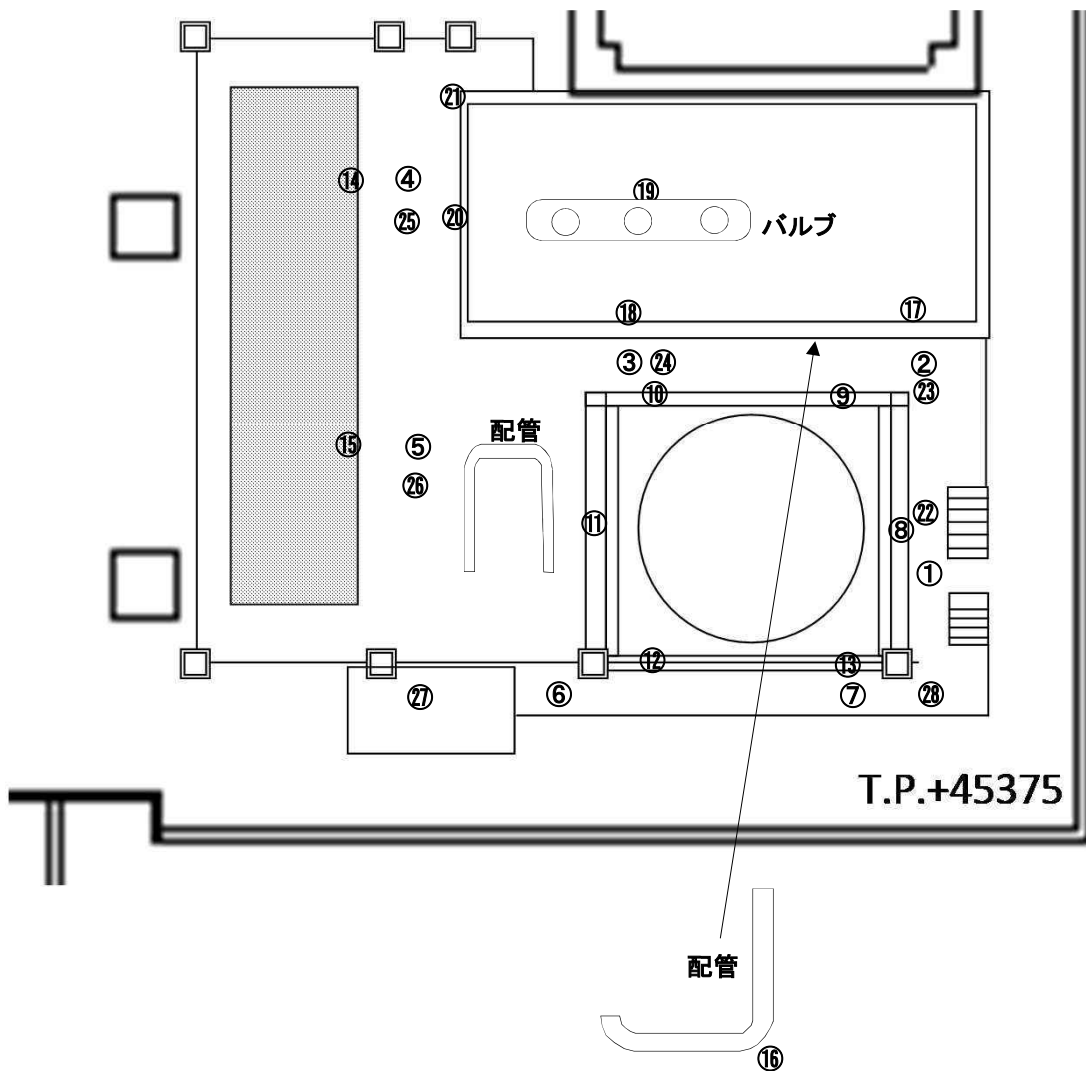
| | | | |
|----------------|---|-------|---|
| 作 業 件 名 | 1F増設焼却炉建屋の設置工事に伴う除染・養生・サーベイ業務委託【その他】 | RWA番号 | 211237 |
| 作業場所 | 増設雑固体焼却炉建屋 冷却器 | 測定項目 | <input type="checkbox"/> γ <input checked="" type="checkbox"/> スミア <input type="checkbox"/> ダスト |
| 作業内容 (測定目的) | 最終確認サーベイ (管理区域の設定に伴うサーベイ) | 測定器 | F1-GMAD- 041 |
| 測定日時 | 2022 年 2 月 10 日 9 時 20 分 ～ | 区域区分 | G zone |
| 防護装備 | ・一般服 ・DS2マスク ・ゴム手二重 ・短靴 | 測定者 | |

⑨ または(No) :表面汚染密度



1~7:床
8~21:機器
22~28:天井

| 測定項目 | 確認基準 |
|--------------------|-----------------------|
| 表面汚染密度 (β) | $< 4 \text{ Bq/cm}^2$ |



放射線測定記録

(2 / 2)

| No. | 表面汚染密度 | | 測定器 | No. | 表面汚染密度 | | 測定器 |
|-----|------------|-----------------------|-----|-----|------------|-----------------------|-----|
| | gross[cpm] | [Bq/cm ²] | | | gross[cpm] | [Bq/cm ²] | |
| 1 | 70 | LTD | - | 51 | | | |
| 2 | 70 | LTD | - | 52 | | | |
| 3 | 70 | LTD | - | 53 | | | |
| 4 | 70 | LTD | - | 54 | | | |
| 5 | 70 | LTD | - | 55 | | | |
| 6 | 70 | LTD | - | 56 | | | |
| 7 | 70 | LTD | - | 57 | | | |
| 8 | 70 | LTD | - | 58 | | | |
| 9 | 70 | LTD | - | 59 | | | |
| 10 | 70 | LTD | - | 60 | | | |
| 11 | 70 | LTD | - | 61 | | | |
| 12 | 70 | LTD | - | 62 | | | |
| 13 | 70 | LTD | - | 63 | | | |
| 14 | 70 | LTD | - | 64 | | | |
| 15 | 70 | LTD | - | 65 | | | |
| 16 | 70 | LTD | - | 66 | | | |
| 17 | 70 | LTD | - | 67 | | | |
| 18 | 70 | LTD | - | 68 | | | |
| 19 | 70 | LTD | - | 69 | | | |
| 20 | 70 | LTD | - | 70 | | | |
| 21 | 70 | LTD | - | 71 | | | |
| 22 | 70 | LTD | - | 72 | | | |
| 23 | 70 | LTD | - | 73 | | | |
| 24 | 70 | LTD | - | 74 | | | |
| 25 | 70 | LTD | - | 75 | | | |
| 26 | 70 | LTD | - | 76 | | | |
| 27 | 70 | LTD | - | 77 | | | |
| 28 | 70 | LTD | - | 78 | | | |
| 29 | | | | 79 | | | |
| 30 | | | | 80 | | | |
| 31 | | | | 81 | | | |
| 32 | | | | 82 | | | |
| 33 | | | | 83 | | | |
| 34 | | | | 84 | | | |
| 35 | | | | 85 | | | |
| 36 | | | | 86 | | | |
| 37 | | | | 87 | | | |
| 38 | | | | 88 | | | |
| 39 | | | | 89 | | | |
| 40 | | | | 90 | | | |
| 41 | | | | | | | |
| 42 | | | | | | | |
| 43 | | | | | | | |
| 44 | | | | | | | |
| 45 | | | | | | | |
| 46 | | | | | | | |
| 47 | | | | | | | |
| 48 | | | | | | | |
| 49 | | | | | | | |
| 50 | | | | | | | |

表面汚染密度測定結果(スミア法)

測定器: F1-GMAD-041

Ks: 3.33E-03 Bq/cm²・cpm(0.5)

1.42E-02 Bq/cm²・cpm(0.1)

BG: 70 cpm

検出限界値: 65 cpm

(0.5) 2.16E-01 Bq/cm²

(0.1) 9.23E-01 Bq/cm²

測定器を複数台使用した場合は、使用した測定器が判別しやすいよう記載する。1台のみの場合は - を記載する。

放射線測定記録

(1 / 2)

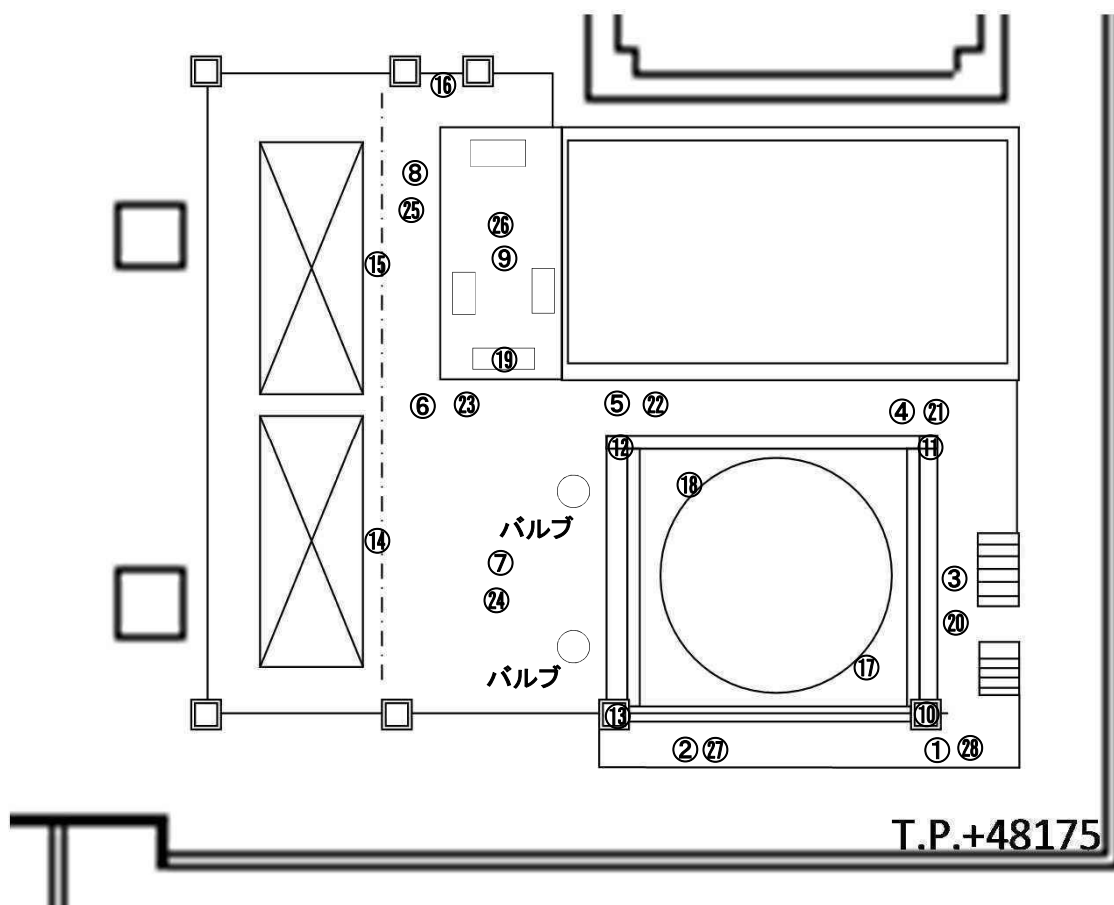
| | | | |
|----------------|--------------------------------------|-------|--|
| 作業件名 | 1F増設焼却炉建屋の設置工事に伴う除染・養生・サーベイ業務委託【その他】 | RWA番号 | 211237 |
| 作業場所 | 増設雑固体焼却炉建屋 冷却器 | 測定項目 | <input type="checkbox"/> γ <input checked="" type="checkbox"/> スミア <input type="checkbox"/> ダスト |
| 作業内容 (測定目的) | 最終確認サーベイ (管理区域の設定に伴うサーベイ) | 測定器 | F1-GMAD- 056 |
| 測定日時 | 2022 年 2 月 10 日 9 時 20 分 ～ | 区域区分 | G zone |
| 防護装備 | ・一般服 ・DS2マスク ・ゴム手二重 ・短靴 | 測定者 | |

① または(No) : 表面汚染密度



| 測定項目 | 確認基準 |
|--------------------|------------------------|
| 表面汚染密度 (β) | < 4 Bq/cm ² |

1～9: 床
10～19: 機器
20～28: 天井



放射線測定記録

(2 / 2)

| No. | 表面汚染密度 | | 測定器 | No. | 表面汚染密度 | | 測定器 |
|-----|------------|-----------------------|-----|-----|------------|-----------------------|-----|
| | gross[cpm] | [Bq/cm ²] | | | gross[cpm] | [Bq/cm ²] | |
| 1 | 70 | LTD | - | 51 | | | |
| 2 | 70 | LTD | - | 52 | | | |
| 3 | 70 | LTD | - | 53 | | | |
| 4 | 70 | LTD | - | 54 | | | |
| 5 | 70 | LTD | - | 55 | | | |
| 6 | 70 | LTD | - | 56 | | | |
| 7 | 70 | LTD | - | 57 | | | |
| 8 | 70 | LTD | - | 58 | | | |
| 9 | 70 | LTD | - | 59 | | | |
| 10 | 70 | LTD | - | 60 | | | |
| 11 | 70 | LTD | - | 61 | | | |
| 12 | 70 | LTD | - | 62 | | | |
| 13 | 70 | LTD | - | 63 | | | |
| 14 | 70 | LTD | - | 64 | | | |
| 15 | 70 | LTD | - | 65 | | | |
| 16 | 70 | LTD | - | 66 | | | |
| 17 | 70 | LTD | - | 67 | | | |
| 18 | 70 | LTD | - | 68 | | | |
| 19 | 70 | LTD | - | 69 | | | |
| 20 | 70 | LTD | - | 70 | | | |
| 21 | 70 | LTD | - | 71 | | | |
| 22 | 70 | LTD | - | 72 | | | |
| 23 | 70 | LTD | - | 73 | | | |
| 24 | 70 | LTD | - | 74 | | | |
| 25 | 70 | LTD | - | 75 | | | |
| 26 | 70 | LTD | - | 76 | | | |
| 27 | 70 | LTD | - | 77 | | | |
| 28 | 70 | LTD | - | 78 | | | |
| 29 | | | | 79 | | | |
| 30 | | | | 80 | | | |
| 31 | | | | 81 | | | |
| 32 | | | | 82 | | | |
| 33 | | | | 83 | | | |
| 34 | | | | 84 | | | |
| 35 | | | | 85 | | | |
| 36 | | | | 86 | | | |
| 37 | | | | 87 | | | |
| 38 | | | | 88 | | | |
| 39 | | | | 89 | | | |
| 40 | | | | 90 | | | |
| 41 | | | | | | | |
| 42 | | | | | | | |
| 43 | | | | | | | |
| 44 | | | | | | | |
| 45 | | | | | | | |
| 46 | | | | | | | |
| 47 | | | | | | | |
| 48 | | | | | | | |
| 49 | | | | | | | |
| 50 | | | | | | | |

表面汚染密度測定結果(スミア法)

測定器: F1-GMAD-056

Ks: 2.71E-03 Bq/cm²・cpm(0.5)

1.63E-02 Bq/cm²・cpm(0.1)

BG: 70 cpm

検出限界値: 65 cpm

(0.5) 1.76E-01 Bq/cm²

(0.1) 1.06E+00 Bq/cm²

測定器を複数台使用した場合は、使用した測定器が判別しやすいよう記載する。1台のみの場合は - を記載する。

$$(1 \ / \ 2)$$

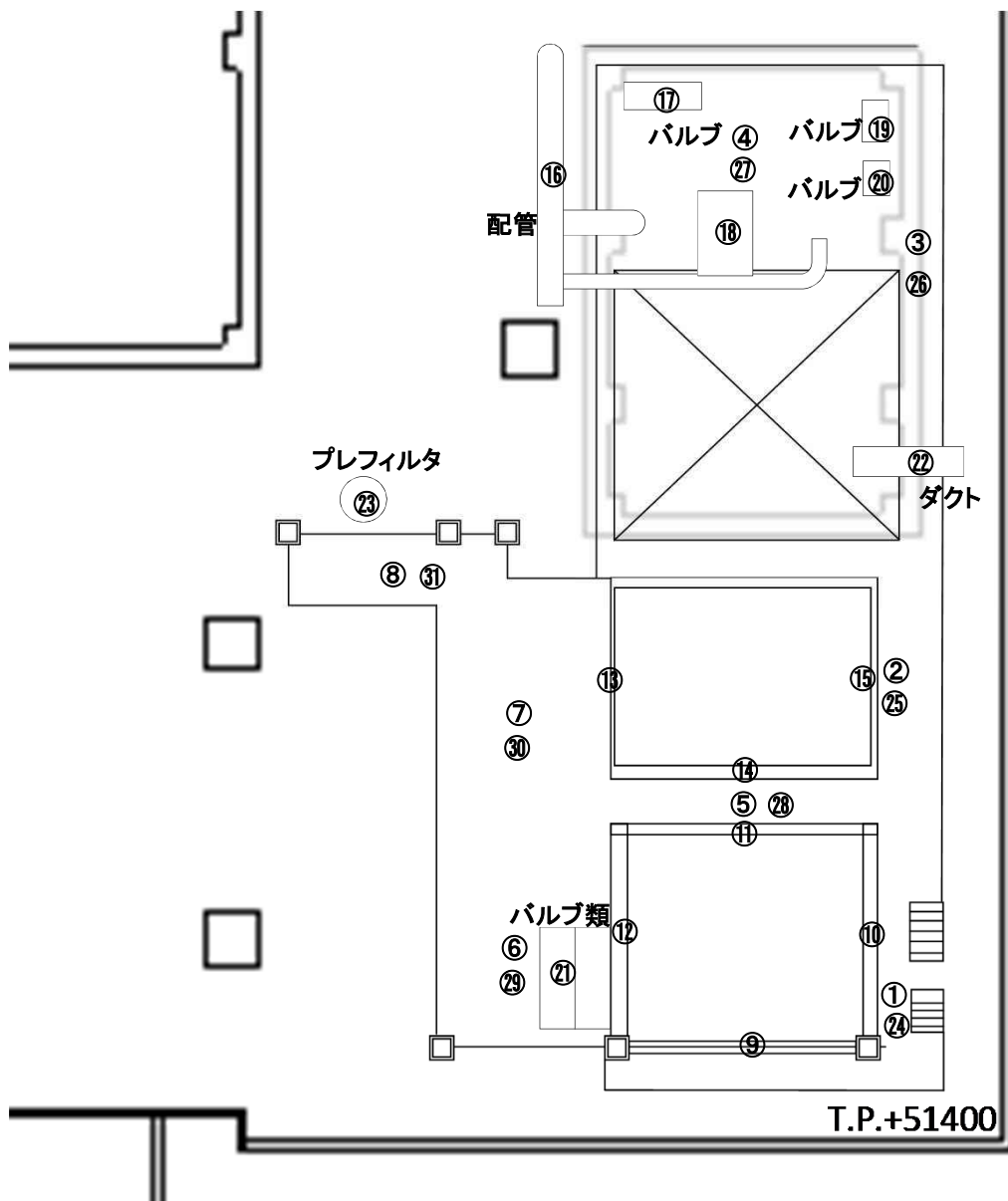
| | | | |
|----------------|---|-------|---|
| 作 業 件 名 | 1F増設焼却炉建屋の設置工事に伴う除染・養生・サーベイ業務委託【その他】 | RWA番号 | 211237 |
| 作業場所 | 増設雑固体焼却炉建屋 冷却器 | 測定項目 | <input type="checkbox"/> γ <input checked="" type="checkbox"/> スミア <input type="checkbox"/> ダスト |
| 作業内容 (測定目的) | 状況把握サーベイ (管理区域の設定に伴うサーベイ) | 測定器 | F1-GMAD- 041 |
| 測定日時 | 2022 年 2 月 10 日 9 時 20 分 ～ | 区域区分 | G zone |
| 防護装備 | ・一般服 ・DS2マスク ・ゴム手二重 ・短靴 | 測定者 | |

Ⓐ または(No) :表面汚染密度



1~8: 床
9~23: 機器
24~31: 天井

| 測定項目 | 確認基準 |
|--------------------|-----------------------|
| 表面汚染密度 (β) | $< 4 \text{ Bq/cm}^2$ |



放射線測定記録

(2 / 2)

| No. | 表面汚染密度 | | 測定器 | No. | 表面汚染密度 | | 測定器 |
|-----|------------|-----------------------|-----|-----|------------|-----------------------|-----|
| | gross[cpm] | [Bq/cm ²] | | | gross[cpm] | [Bq/cm ²] | |
| 1 | 70 | LTD | - | 51 | | | |
| 2 | 70 | LTD | - | 52 | | | |
| 3 | 70 | LTD | - | 53 | | | |
| 4 | 70 | LTD | - | 54 | | | |
| 5 | 70 | LTD | - | 55 | | | |
| 6 | 70 | LTD | - | 56 | | | |
| 7 | 70 | LTD | - | 57 | | | |
| 8 | 70 | LTD | - | 58 | | | |
| 9 | 70 | LTD | - | 59 | | | |
| 10 | 70 | LTD | - | 60 | | | |
| 11 | 70 | LTD | - | 61 | | | |
| 12 | 70 | LTD | - | 62 | | | |
| 13 | 70 | LTD | - | 63 | | | |
| 14 | 70 | LTD | - | 64 | | | |
| 15 | 70 | LTD | - | 65 | | | |
| 16 | 70 | LTD | - | 66 | | | |
| 17 | 70 | LTD | - | 67 | | | |
| 18 | 70 | LTD | - | 68 | | | |
| 19 | 70 | LTD | - | 69 | | | |
| 20 | 70 | LTD | - | 70 | | | |
| 21 | 70 | LTD | - | 71 | | | |
| 22 | 70 | LTD | - | 72 | | | |
| 23 | 70 | LTD | - | 73 | | | |
| 24 | 70 | LTD | - | 74 | | | |
| 25 | 70 | LTD | - | 75 | | | |
| 26 | 70 | LTD | - | 76 | | | |
| 27 | 70 | LTD | - | 77 | | | |
| 28 | 70 | LTD | - | 78 | | | |
| 29 | 70 | LTD | - | 79 | | | |
| 30 | 70 | LTD | - | 80 | | | |
| 31 | 70 | LTD | - | 81 | | | |
| 32 | | | | 82 | | | |
| 33 | | | | 83 | | | |
| 34 | | | | 84 | | | |
| 35 | | | | 85 | | | |
| 36 | | | | 86 | | | |
| 37 | | | | 87 | | | |
| 38 | | | | 88 | | | |
| 39 | | | | 89 | | | |
| 40 | | | | 90 | | | |
| 41 | | | | | | | |
| 42 | | | | | | | |
| 43 | | | | | | | |
| 44 | | | | | | | |
| 45 | | | | | | | |
| 46 | | | | | | | |
| 47 | | | | | | | |
| 48 | | | | | | | |
| 49 | | | | | | | |
| 50 | | | | | | | |

表面汚染密度測定結果(スミア法)

測定器: F1-GMAD-041

Ks: 3.33E-03 Bq/cm²・cpm(0.5)

1.42E-02 Bq/cm²・cpm(0.1)

BG: 70 cpm

検出限界値: 65 cpm

(0.5) 2.16E-01 Bq/cm²

(0.1) 9.23E-01 Bq/cm²

測定器を複数台使用した場合は、使用した測定器が判別しやすいよう記載する。1台のみの場合は - を記載する。

放射線測定記録

(1 / 2)

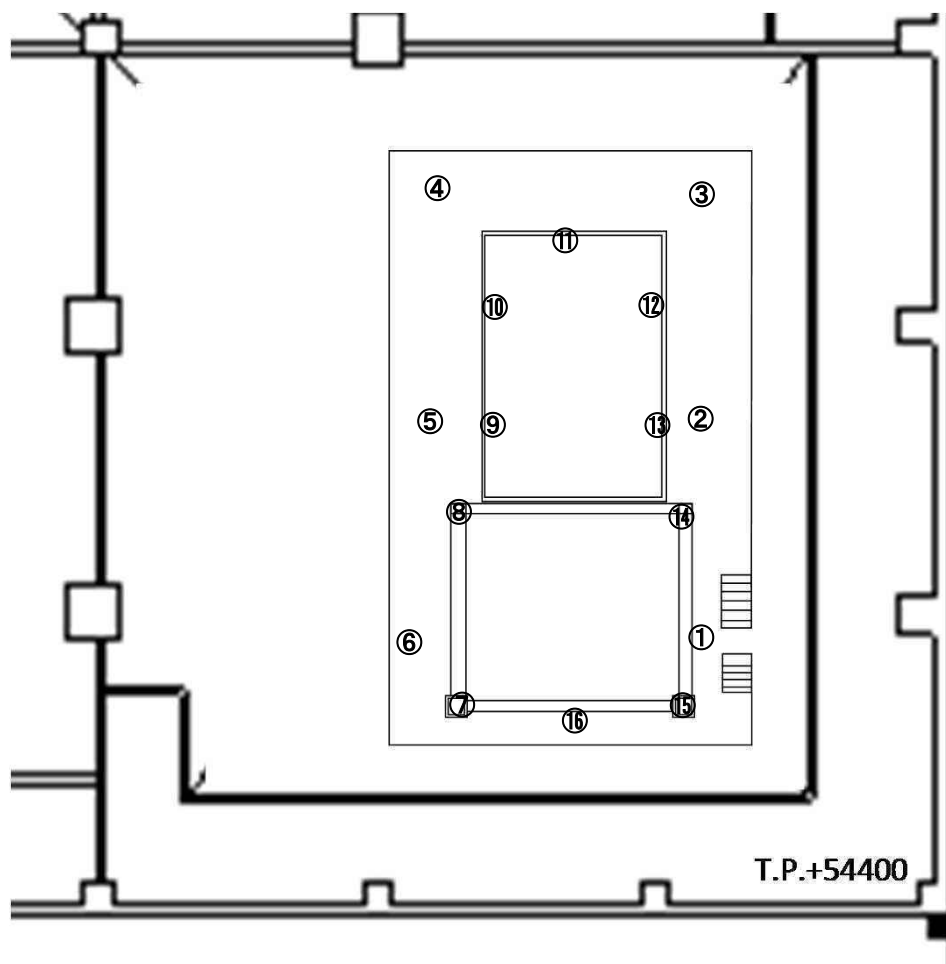
| | | | |
|----------------|--------------------------------------|-------|--|
| 作業件名 | 1F増設焼却炉建屋の設置工事に伴う除染・養生・サーベイ業務委託【その他】 | RWA番号 | 211237 |
| 作業場所 | 増設雑固体焼却炉建屋 冷却器 | 測定項目 | <input type="checkbox"/> γ <input checked="" type="checkbox"/> スミア <input type="checkbox"/> ダスト |
| 作業内容 (測定目的) | 最終確認サーベイ (管理区域の設定に伴うサーベイ) | 測定器 | F1-GMAD- 041 |
| 測定日時 | 2022 年 2 月 10 日 9 時 20 分 ~ | 区域区分 | G zone |
| 防護装備 | ・一般服 ・DS2マスク ・ゴム手二重 ・短靴 | 測定者 | |

① または(No) : 表面汚染密度



1~6: 床
7~16: 機器

| 測定項目 | 確認基準 |
|--------------------|------------------------|
| 表面汚染密度 (β) | < 4 Bq/cm ² |



放射線測定記録

(2 / 2)

| No. | 表面汚染密度 | | 測定器 | No. | 表面汚染密度 | | 測定器 |
|-----|------------|-----------------------|-----|-----|------------|-----------------------|-----|
| | gross[cpm] | [Bq/cm ²] | | | gross[cpm] | [Bq/cm ²] | |
| 1 | 70 | LTD | - | 51 | | | |
| 2 | 70 | LTD | - | 52 | | | |
| 3 | 70 | LTD | - | 53 | | | |
| 4 | 70 | LTD | - | 54 | | | |
| 5 | 70 | LTD | - | 55 | | | |
| 6 | 70 | LTD | - | 56 | | | |
| 7 | 70 | LTD | - | 57 | | | |
| 8 | 70 | LTD | - | 58 | | | |
| 9 | 70 | LTD | - | 59 | | | |
| 10 | 70 | LTD | - | 60 | | | |
| 11 | 70 | LTD | - | 61 | | | |
| 12 | 70 | LTD | - | 62 | | | |
| 13 | 70 | LTD | - | 63 | | | |
| 14 | 70 | LTD | - | 64 | | | |
| 15 | 70 | LTD | - | 65 | | | |
| 16 | 70 | LTD | - | 66 | | | |
| 17 | | | | 67 | | | |
| 18 | | | | 68 | | | |
| 19 | | | | 69 | | | |
| 20 | | | | 70 | | | |
| 21 | | | | 71 | | | |
| 22 | | | | 72 | | | |
| 23 | | | | 73 | | | |
| 24 | | | | 74 | | | |
| 25 | | | | 75 | | | |
| 26 | | | | 76 | | | |
| 27 | | | | 77 | | | |
| 28 | | | | 78 | | | |
| 29 | | | | 79 | | | |
| 30 | | | | 80 | | | |
| 31 | | | | 81 | | | |
| 32 | | | | 82 | | | |
| 33 | | | | 83 | | | |
| 34 | | | | 84 | | | |
| 35 | | | | 85 | | | |
| 36 | | | | 86 | | | |
| 37 | | | | 87 | | | |
| 38 | | | | 88 | | | |
| 39 | | | | 89 | | | |
| 40 | | | | 90 | | | |
| 41 | | | | | | | |
| 42 | | | | | | | |
| 43 | | | | | | | |
| 44 | | | | | | | |
| 45 | | | | | | | |
| 46 | | | | | | | |
| 47 | | | | | | | |
| 48 | | | | | | | |
| 49 | | | | | | | |
| 50 | | | | | | | |

表面汚染密度測定結果(スミア法)

測定器: F1-GMAD-041

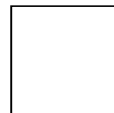
Ks: 3.33E-03 Bq/cm²・cpm(0.5)
1.42E-02 Bq/cm²・cpm(0.1)

BG: 70 cpm

検出限界値: 65 cpm
(0.5) 2.16E-01 Bq/cm²
(0.1) 9.23E-01 Bq/cm²

測定器を複数台使用した場合は、使用した測定器が判別しやすいよう記載する。1台のみの場合は - を記載する。

放射線測定記録



(1 / 2)

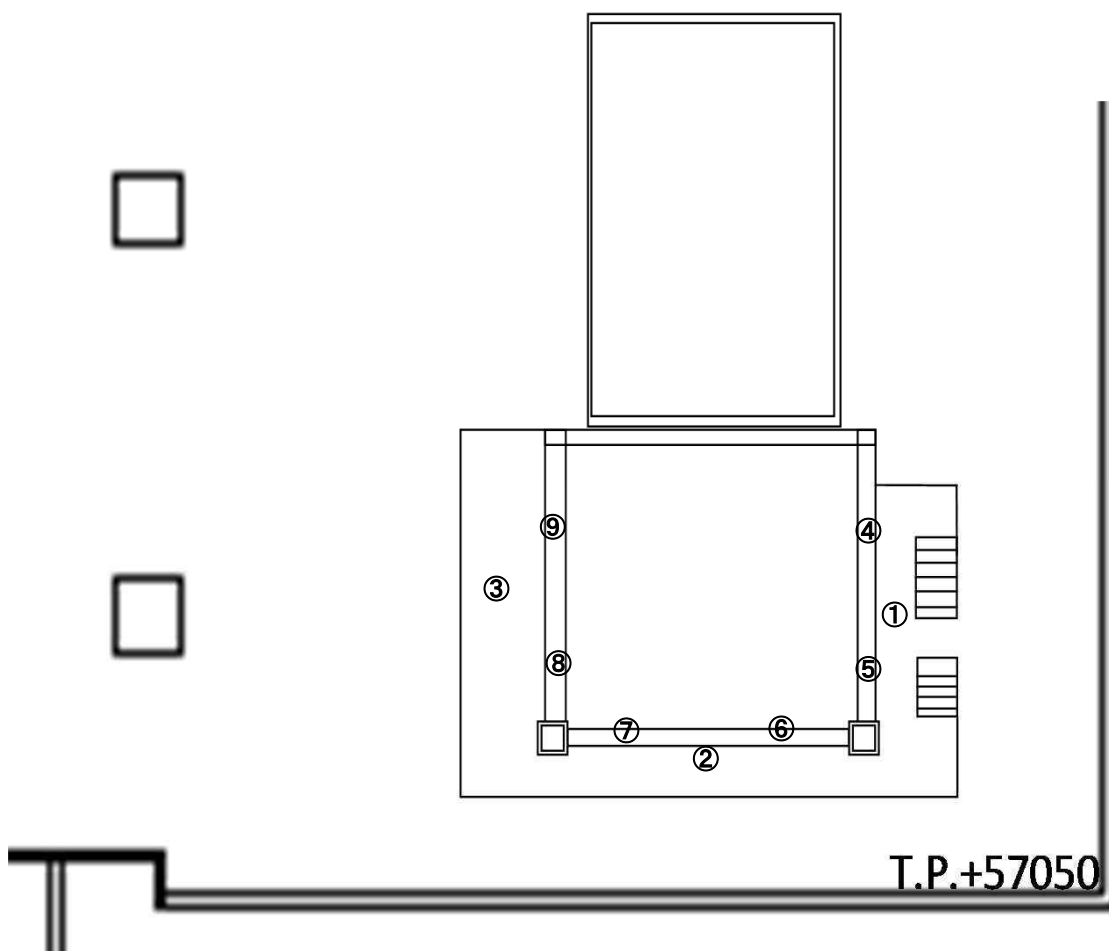
| | | | |
|----------------|--------------------------------------|-------|--|
| 作業件名 | 1F増設焼却炉建屋の設置工事に伴う除染・養生・サーベイ業務委託【その他】 | RWA番号 | 211237 |
| 作業場所 | 増設雑固体焼却炉建屋 冷却器 | 測定項目 | <input type="checkbox"/> γ <input checked="" type="checkbox"/> スミア <input type="checkbox"/> ダスト |
| 作業内容 (測定目的) | 最終確認サーベイ (管理区域の設定に伴うサーベイ) | 測定器 | F1-GMAD- 059 |
| 測定日時 | 2022 年 2 月 10 日 9 時 20 分 ~ | 区域区分 | G zone |
| 防護装備 | ・一般服 ・DS2マスク ・ゴム手二重 ・短靴 | 測定者 | |

① または(No) : 表面汚染密度



| 測定項目 | 確認基準 |
|--------------------|------------------------|
| 表面汚染密度 (β) | < 4 Bq/cm ² |

1~3: 床
4~9: 機器



放射線測定記録

(2 / 2)

| No. | 表面汚染密度 | | 測定器 | No. | 表面汚染密度 | | 測定器 |
|-----|------------|-----------------------|-----|-----|------------|-----------------------|-----|
| | gross[cpm] | [Bq/cm ²] | | | gross[cpm] | [Bq/cm ²] | |
| 1 | 70 | LTD | - | 51 | | | |
| 2 | 70 | LTD | - | 52 | | | |
| 3 | 70 | LTD | - | 53 | | | |
| 4 | 70 | LTD | - | 54 | | | |
| 5 | 70 | LTD | - | 55 | | | |
| 6 | 70 | LTD | - | 56 | | | |
| 7 | 70 | LTD | - | 57 | | | |
| 8 | 70 | LTD | - | 58 | | | |
| 9 | 70 | LTD | - | 59 | | | |
| 10 | | | | 60 | | | |
| 11 | | | | 61 | | | |
| 12 | | | | 62 | | | |
| 13 | | | | 63 | | | |
| 14 | | | | 64 | | | |
| 15 | | | | 65 | | | |
| 16 | | | | 66 | | | |
| 17 | | | | 67 | | | |
| 18 | | | | 68 | | | |
| 19 | | | | 69 | | | |
| 20 | | | | 70 | | | |
| 21 | | | | 71 | | | |
| 22 | | | | 72 | | | |
| 23 | | | | 73 | | | |
| 24 | | | | 74 | | | |
| 25 | | | | 75 | | | |
| 26 | | | | 76 | | | |
| 27 | | | | 77 | | | |
| 28 | | | | 78 | | | |
| 29 | | | | 79 | | | |
| 30 | | | | 80 | | | |
| 31 | | | | 81 | | | |
| 32 | | | | 82 | | | |
| 33 | | | | 83 | | | |
| 34 | | | | 84 | | | |
| 35 | | | | 85 | | | |
| 36 | | | | 86 | | | |
| 37 | | | | 87 | | | |
| 38 | | | | 88 | | | |
| 39 | | | | 89 | | | |
| 40 | | | | 90 | | | |
| 41 | | | | | | | |
| 42 | | | | | | | |
| 43 | | | | | | | |
| 44 | | | | | | | |
| 45 | | | | | | | |
| 46 | | | | | | | |
| 47 | | | | | | | |
| 48 | | | | | | | |
| 49 | | | | | | | |
| 50 | | | | | | | |

表面汚染密度測定結果(スミア法)

測定器: F1-GMAD-059

Ks: 2.71E-03 Bq/cm²•cpm(0.5)

1.40E-02 Bq/cm²•cpm(0.1)

BG: 70 cpm

検出限界値: 65 cpm

(0.5) 1.76E-01 Bq/cm²

(0.1) 9.10E-01 Bq/cm²

測定器を複数台使用した場合は、使用した測定器が判別しやすいよう記載する。1台のみの場合は - を記載する。

放射線測定記録

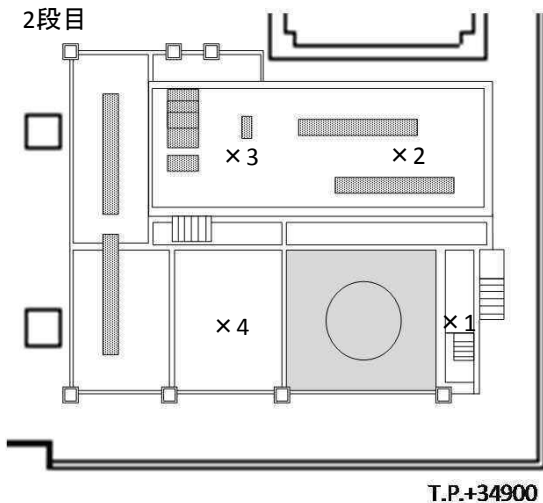
(1 / 3)

| | | | |
|----------------|--------------------------------------|-------|--|
| 作業件名 | 1F増設焼却炉建屋の設置工事に伴う除染・養生・サーベイ業務委託【その他】 | RWA番号 | 211237 |
| 作業場所 | 増設雑固体焼却炉建屋 冷却器 | 測定項目 | <input checked="" type="checkbox"/> γ <input type="checkbox"/> スミア <input type="checkbox"/> ダスト |
| 作業内容 (測定目的) | 最終確認サーベイ (管理区域の設定に伴うサーベイ) | 測定器 | F1-SC- 086 |
| 測定日時 | 2022 年 2 月 10 日 9 時 20 分 ~ | 区域区分 | G zone |
| 防護装備 | ・一般服 ・DS2マスク ・ゴム手二重 ・短靴 | 測定者 | |

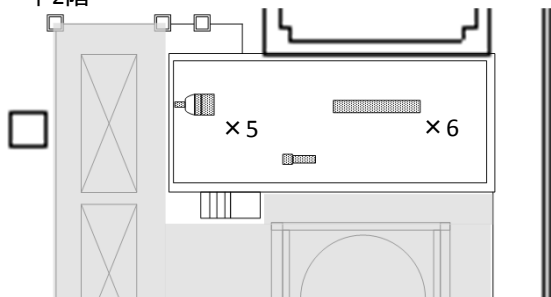
×:空間線量当量率(μ Sv/h) ⊗:線量当量率(境界)(μ Sv/h)

| 測定項目 | 確認基準 |
|-------------------|-------------|
| 線量当量率(γ) | < 0.05mSv/h |

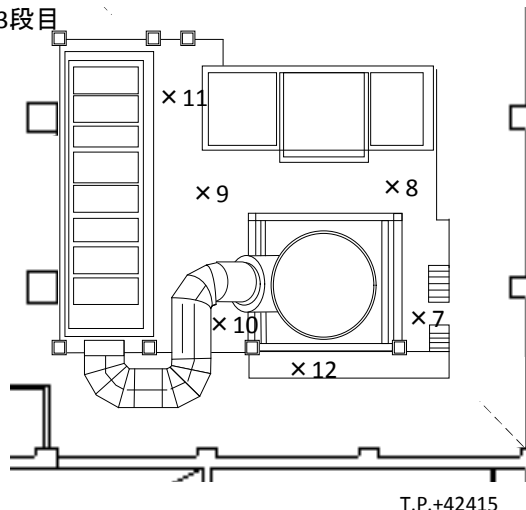
2段目



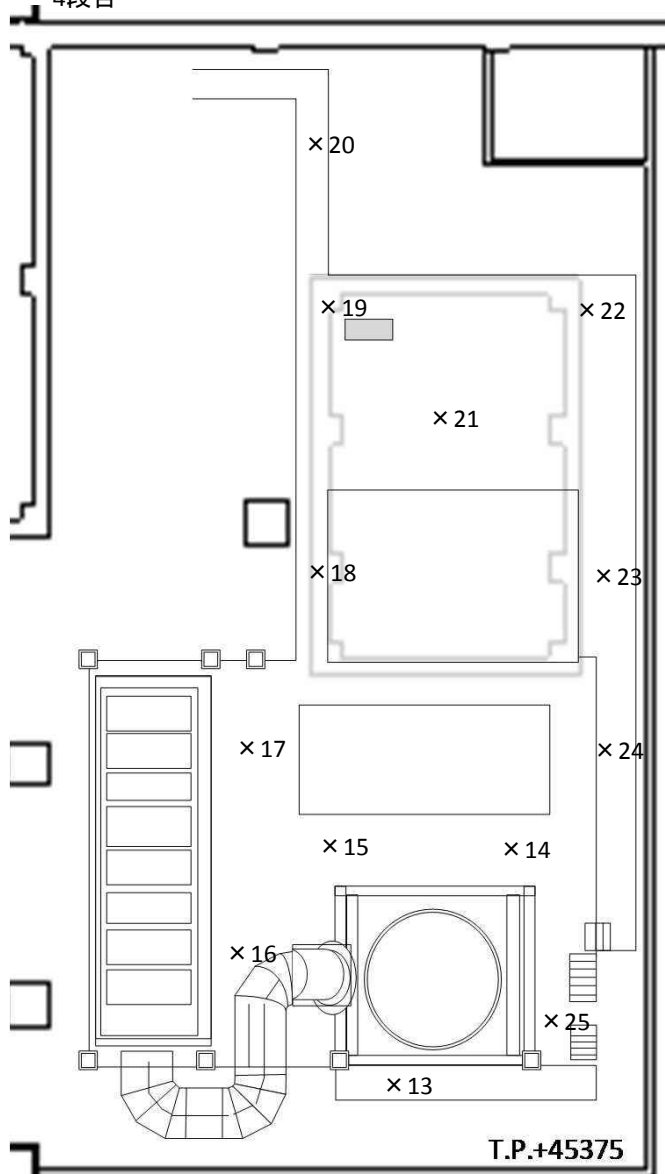
中2階



3段目

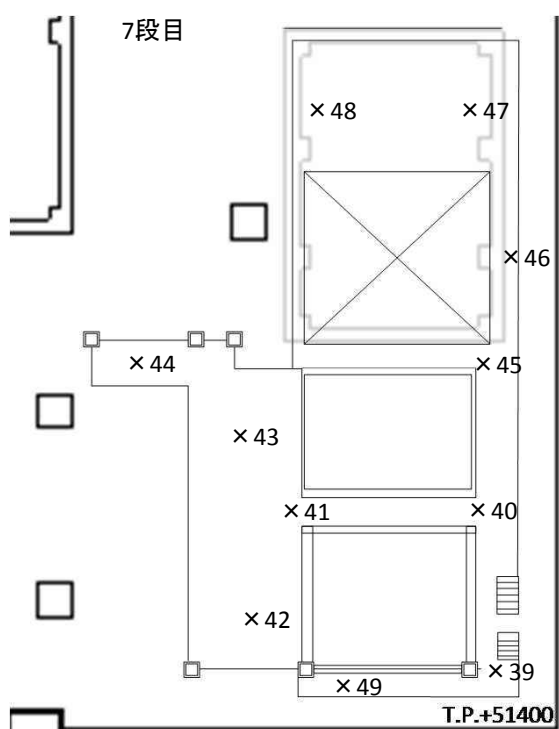
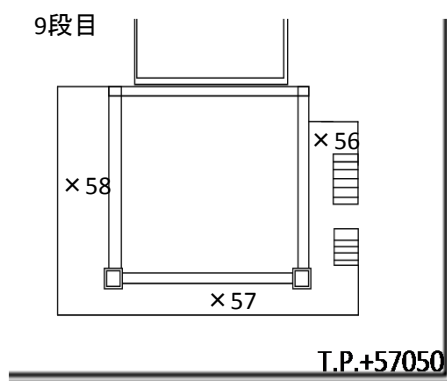
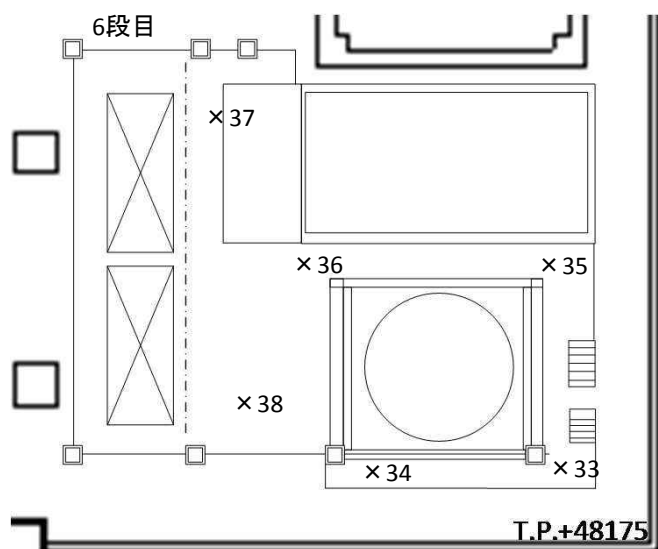
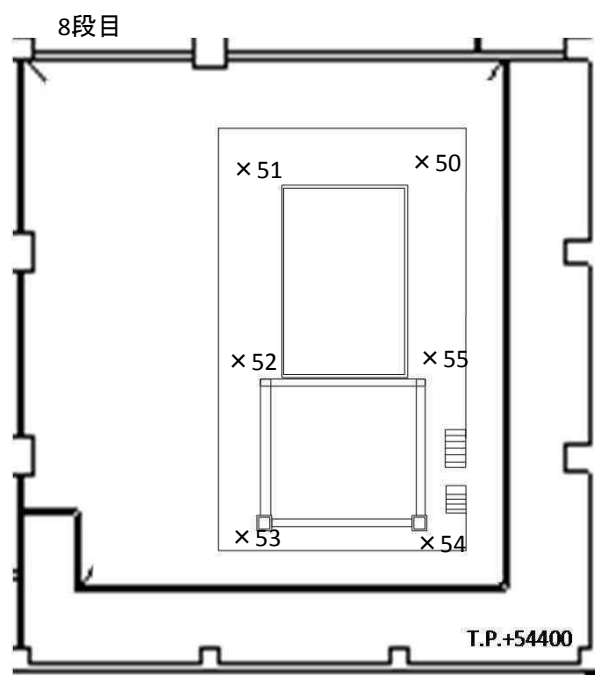
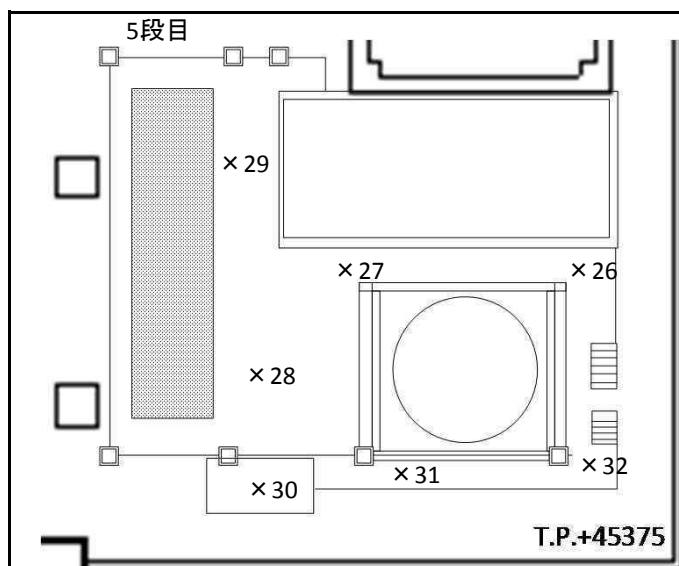


4段目



放射線測定記録

(2 / 3)



放射線測定記録

(3 / 3)

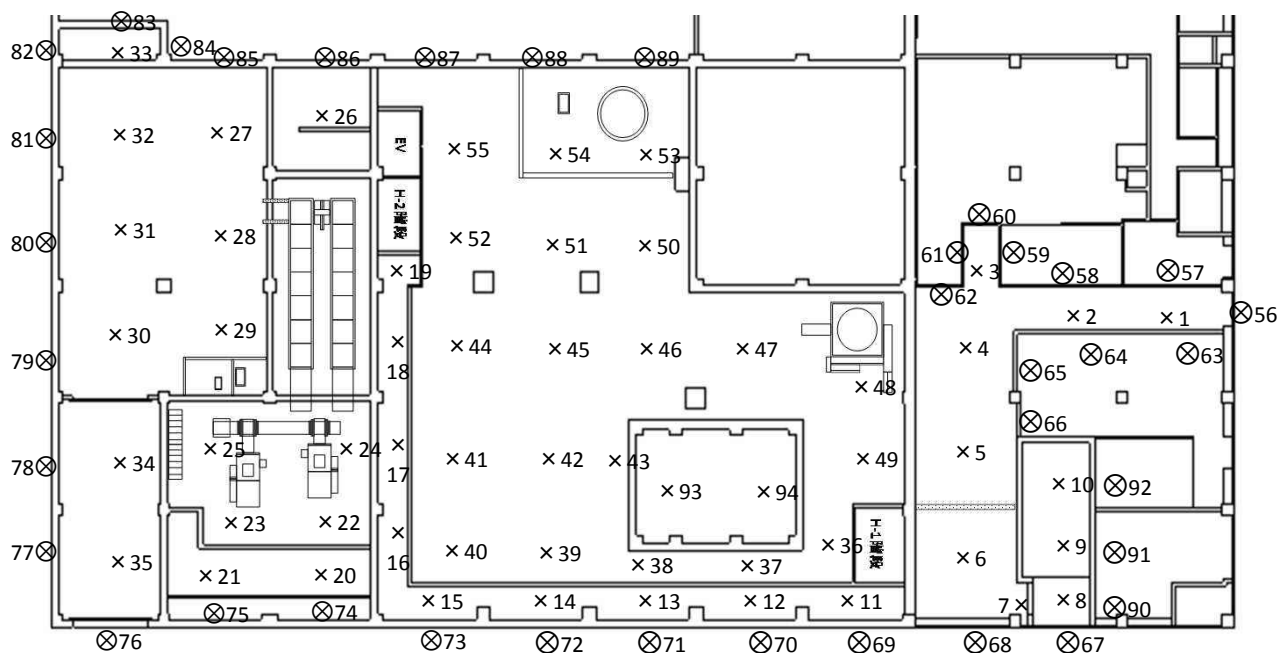
| No. | 線量当量率 (μ Sv/h) |
|------|------------------------|
| × 1 | 0.03 |
| × 2 | 0.03 |
| × 3 | 0.03 |
| × 4 | 0.03 |
| × 5 | 0.05 |
| × 6 | 0.05 |
| × 7 | 0.03 |
| × 8 | 0.03 |
| × 9 | 0.04 |
| × 10 | 0.04 |
| × 11 | 0.03 |
| × 12 | 0.04 |
| × 13 | 0.07 |
| × 14 | 0.03 |
| × 15 | 0.05 |
| × 16 | 0.03 |
| × 17 | 0.03 |
| × 18 | 0.06 |
| × 19 | 0.06 |
| × 20 | 0.07 |

| No. | 線量当量率 (μ Sv/h) |
|------|------------------------|
| × 21 | 0.06 |
| × 22 | 0.05 |
| × 23 | 0.06 |
| × 24 | 0.04 |
| × 25 | 0.05 |
| × 26 | 0.06 |
| × 27 | 0.03 |
| × 28 | 0.04 |
| × 29 | 0.05 |
| × 30 | 0.06 |
| × 31 | 0.06 |
| × 32 | 0.05 |
| × 33 | 0.06 |
| × 34 | 0.07 |
| × 35 | 0.05 |
| × 36 | 0.05 |
| × 37 | 0.06 |
| × 38 | 0.05 |
| × 39 | 0.07 |
| × 40 | 0.03 |

| No. | 線量当量率 (μ Sv/h) |
|------|------------------------|
| × 41 | 0.06 |
| × 42 | 0.04 |
| × 43 | 0.05 |
| × 44 | 0.04 |
| × 45 | 0.06 |
| × 46 | 0.05 |
| × 47 | 0.05 |
| × 48 | 0.06 |
| × 49 | 0.05 |
| × 50 | 0.05 |
| × 51 | 0.05 |
| × 52 | 0.06 |
| × 53 | 0.06 |
| × 54 | 0.08 |
| × 55 | 0.06 |
| × 56 | 0.08 |
| × 57 | 0.08 |
| × 58 | 0.07 |

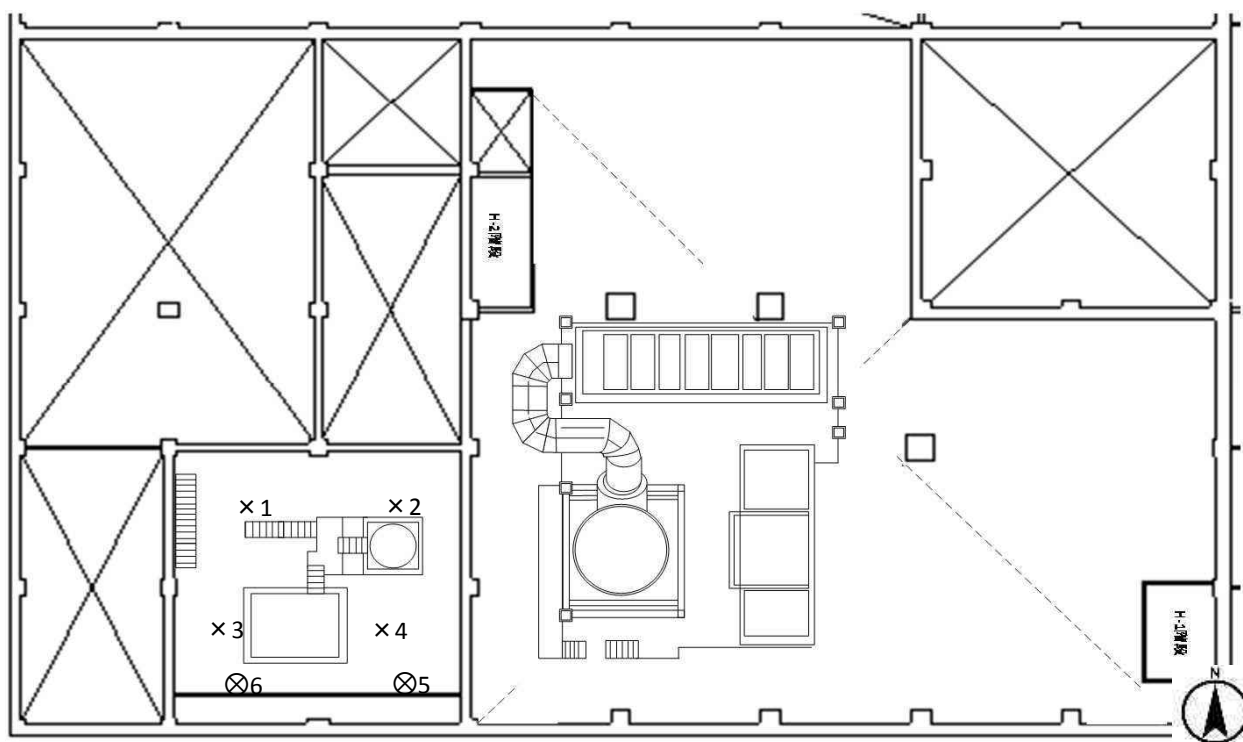
$$(1 \mid 1)$$

×:空間線量当量率($\mu\text{Sv/h}$) ⊗:線量当量率(境界)($\mu\text{Sv/h}$)



| | | | |
|----------------|---------------------------------|-------|---|
| 作 業 件 名 | 1F増設焼却炉建屋の設置工事に伴う除染・養生・サーベイ業務委託 | RWA番号 | 211237 |
| 作業場所 | 増設焼却炉建屋 2FL 全域 | 測定項目 | <input checked="" type="checkbox"/> γ <input type="checkbox"/> スミア <input type="checkbox"/> ダスト |
| 作業内容 (測定目的) | 最終確認サーベイ (管理区域の設定に伴うサーベイ) | 測定器 | F1-SC- 086 |
| 測定日時 | 2022 年 2 月 10 日 9 時 30 分 ～ | 区域区分 | G zone |
| 防護装備 | ・一般服 ・DS2マスク ・ゴム手二重 ・短靴 | 測定者 | |

| 測定項目 | 確認基準 |
|----------|------------|
| 線量当量率(γ) | <0.05mSv/h |



| No. | 線量当量率 (μ Sv/h) |
|-----|------------------------|
| 1 | 0.08 |
| 2 | 0.08 |
| 3 | 0.10 |
| 4 | 0.08 |
| 5 | 0.09 |
| 6 | 0.09 |
| 7 | |
| 8 | |
| 9 | |
| 10 | |
| 11 | |
| 12 | |
| 13 | |
| 14 | |
| 15 | |

| No. | 線量当量率 (μ Sv/h) |
|-----|------------------------|
| 16 | |
| 17 | |
| 18 | |
| 19 | |
| 20 | |
| 21 | |
| 22 | |
| 23 | |
| 24 | |
| 25 | |
| 26 | |
| 27 | |
| 28 | |
| 29 | |
| 30 | |

| No. | 線量当量率 (μ Sv/h) |
|-----|------------------------|
| 31 | |
| 32 | |
| 33 | |
| 34 | |
| 35 | |
| 36 | |
| 37 | |
| 38 | |
| 39 | |
| 40 | |
| 41 | |
| 42 | |
| 43 | |
| 44 | |
| 45 | |

| No. | 線量当量率 (μ Sv/h) |
|-----|------------------------|
| 46 | |
| 47 | |
| 48 | |
| 49 | |
| 50 | |
| 51 | |
| 52 | |
| 53 | |
| 54 | |
| 55 | |
| 56 | |
| 57 | |
| 58 | |
| 59 | |
| 60 | |

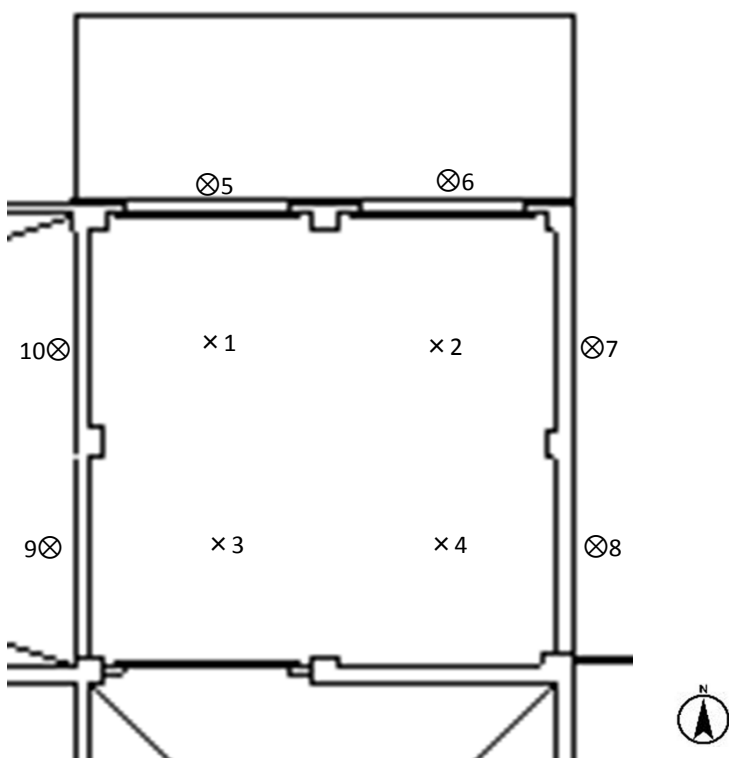
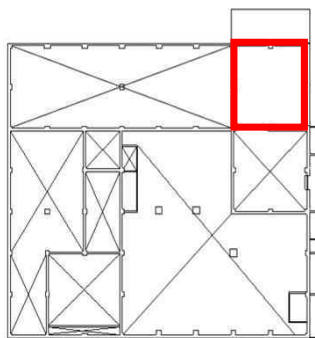
| No. | 線量当量率 (μ Sv/h) |
|-----|------------------------|
| 61 | |
| 62 | |
| 63 | |
| 64 | |
| 65 | |
| 66 | |
| 67 | |
| 68 | |
| 69 | |
| 70 | |
| 71 | |
| 72 | |
| 73 | |
| 74 | |
| 75 | |

| No. | 線量当量率 (μ Sv/h) |
|-----|------------------------|
| 76 | |
| 77 | |
| 78 | |
| 79 | |
| 80 | |
| 81 | |
| 82 | |
| 83 | |
| 84 | |
| 85 | |
| 86 | |
| 87 | |
| 88 | |
| 89 | |
| 90 | |

| No. | 線量当量率 (μ Sv/h) |
|-----|------------------------|
| 91 | |
| 92 | |
| 93 | |
| 94 | |
| 95 | |
| 96 | |
| 97 | |
| 98 | |
| 99 | |
| 100 | |
| 101 | |
| 102 | |
| 103 | |
| 104 | |
| 105 | |

| | | | |
|----------------|---------------------------------|-------|---|
| 作 業 件 名 | 1F増設焼却炉建屋の設置工事に伴う除染・養生・サーベイ業務委託 | RWA番号 | 211237 |
| 作業場所 | 増設焼却炉建屋 3FL 全域 | 測定項目 | <input checked="" type="checkbox"/> γ <input type="checkbox"/> スミア <input type="checkbox"/> ダスト |
| 作業内容 (測定目的) | 最終確認サーベイ (管理区域の設定に伴うサーベイ) | 測定器 | F1-SC- 086 |
| 測定日時 | 2022 年 2 月 10 日 9 時 30 分 ～ | 区域区分 | G zone |
| 防護装備 | ・一般服 ・DS2マスク ・ゴム手二重 ・短靴 | 測定者 | |

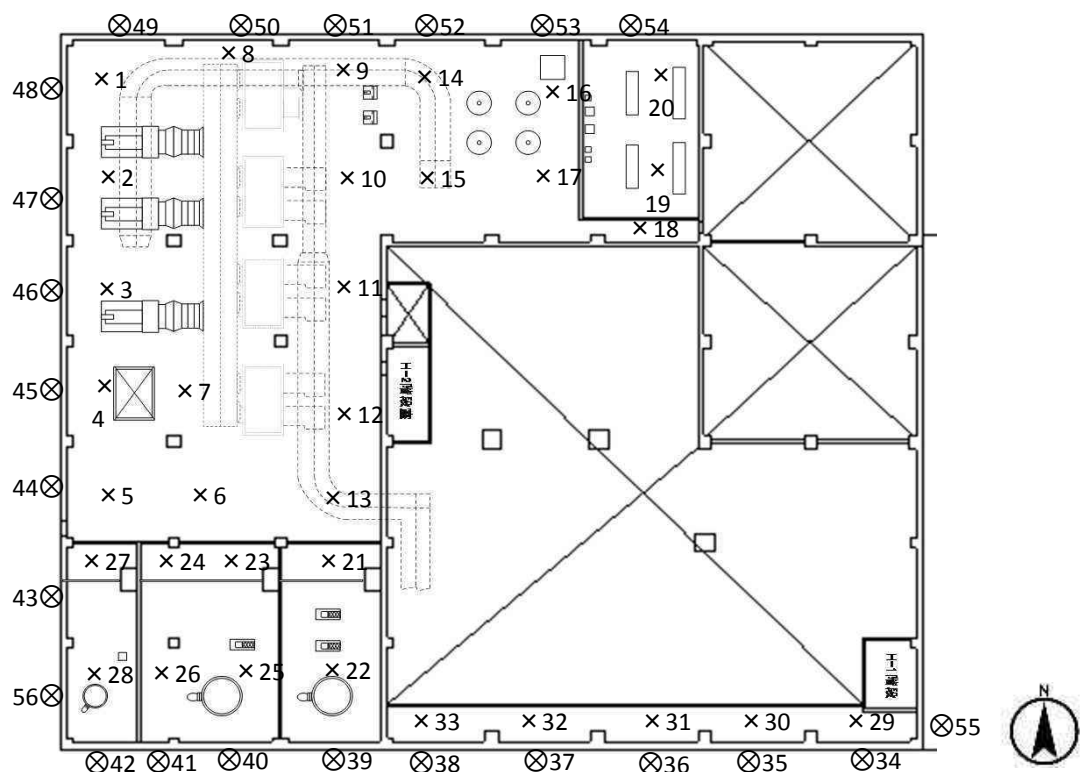
| 測定項目 | 確認基準 |
|----------|------------|
| 線量当量率(γ) | <0.05mSv/h |



| No. | 線量当量率 (μ Sv/h) | No. | 線量当量率 (μ Sv/h) | No. | 線量当量率 (μ Sv/h) | No. | 線量当量率 (μ Sv/h) | No. | 線量当量率 (μ Sv/h) | No. | 線量当量率 (μ Sv/h) |
|-----|------------------------|-----|------------------------|-----|------------------------|-----|------------------------|-----|------------------------|-----|------------------------|
| 1 | 0.08 | 16 | | 31 | | 46 | | 61 | | 76 | |
| 2 | 0.15 | 17 | | 32 | | 47 | | 62 | | 77 | |
| 3 | 0.09 | 18 | | 33 | | 48 | | 63 | | 78 | |
| 4 | 0.12 | 19 | | 34 | | 49 | | 64 | | 79 | |
| 5 | 0.20 | 20 | | 35 | | 50 | | 65 | | 80 | |
| 6 | 0.15 | 21 | | 36 | | 51 | | 66 | | 81 | |
| 7 | 0.13 | 22 | | 37 | | 52 | | 67 | | 82 | |
| 8 | 0.12 | 23 | | 38 | | 53 | | 68 | | 83 | |
| 9 | 0.13 | 24 | | 39 | | 54 | | 69 | | 84 | |
| 10 | 0.14 | 25 | | 40 | | 55 | | 70 | | 85 | |
| 11 | | 26 | | 41 | | 56 | | 71 | | 86 | |
| 12 | | 27 | | 42 | | 57 | | 72 | | 87 | |
| 13 | | 28 | | 43 | | 58 | | 73 | | 88 | |
| 14 | | 29 | | 44 | | 59 | | 74 | | 89 | |
| 15 | | 30 | | 45 | | 60 | | 75 | | 90 | |

| | | | |
|----------------|---------------------------------|-------|--|
| 作 業 件 名 | 1F増設焼却炉建屋の設置工事に伴う除染・養生・サーベイ業務委託 | RWA番号 | 211237 |
| 作業場所 | 増設焼却炉建屋 4FL 全域 | 測定項目 | <input checked="" type="checkbox"/> γ <input type="checkbox"/> スミ <input type="checkbox"/> ダスト |
| 作業内容 (測定目的) | 最終確認サーベイ (管理区域の設定に伴うサーベイ) | 測定器 | F1-SC- 086 |
| 測定日時 | 2022 年 2 月 10 日 9 時 30 分 ～ | 区域区分 | G zone |
| 防護装備 | ・一般服 ・DS2マスク ・ゴム手二重 ・短靴 | 測定者 | |

| 測定項目 | 確認基準 |
|----------|------------|
| 線量当量率(γ) | <0.05mSv/h |



| No. | 線量当量率 (μ Sv/h) | No. | 線量当量率 (μ Sv/h) | No. | 線量当量率 (μ Sv/h) | No. | 線量当量率 (μ Sv/h) | No. | 線量当量率 (μ Sv/h) | No. | 線量当量率 (μ Sv/h) | No. | 線量当量率 (μ Sv/h) |
|-----|------------------------|-----|------------------------|-----|------------------------|-----|------------------------|-----|------------------------|-----|------------------------|-----|------------------------|
| 1 | 0.09 | 16 | 0.09 | 31 | 0.09 | 46 | 0.10 | 61 | | 76 | | 91 | |
| 2 | 0.10 | 17 | 0.09 | 32 | 0.08 | 47 | 0.10 | 62 | | 77 | | 92 | |
| 3 | 0.08 | 18 | 0.08 | 33 | 0.07 | 48 | 0.11 | 63 | | 78 | | 93 | |
| 4 | 0.10 | 19 | 0.10 | 34 | 0.12 | 49 | 0.10 | 64 | | 79 | | 94 | |
| 5 | 0.10 | 20 | 0.09 | 35 | 0.12 | 50 | 0.10 | 65 | | 80 | | 95 | |
| 6 | 0.10 | 21 | 0.08 | 36 | 0.08 | 51 | 0.10 | 66 | | 81 | | 96 | |
| 7 | 0.07 | 22 | 0.07 | 37 | 0.09 | 52 | 0.08 | 67 | | 82 | | 97 | |
| 8 | 0.08 | 23 | 0.08 | 38 | 0.10 | 53 | 0.09 | 68 | | 83 | | 98 | |
| 9 | 0.07 | 24 | 0.08 | 39 | 0.08 | 54 | 0.10 | 69 | | 84 | | 99 | |
| 10 | 0.08 | 25 | 0.07 | 40 | 0.12 | 55 | 0.10 | 70 | | 85 | | 100 | |
| 11 | 0.10 | 26 | 0.06 | 41 | 0.06 | 56 | 0.10 | 71 | | 86 | | 101 | |
| 12 | 0.08 | 27 | 0.06 | 42 | 0.10 | 57 | | 72 | | 87 | | 102 | |
| 13 | 0.08 | 28 | 0.08 | 43 | 0.11 | 58 | | 73 | | 88 | | 103 | |
| 14 | 0.09 | 29 | 0.08 | 44 | 0.09 | 59 | | 74 | | 89 | | 104 | |
| 15 | 0.08 | 30 | 0.10 | 45 | 0.11 | 60 | | 75 | | 90 | | 105 | |

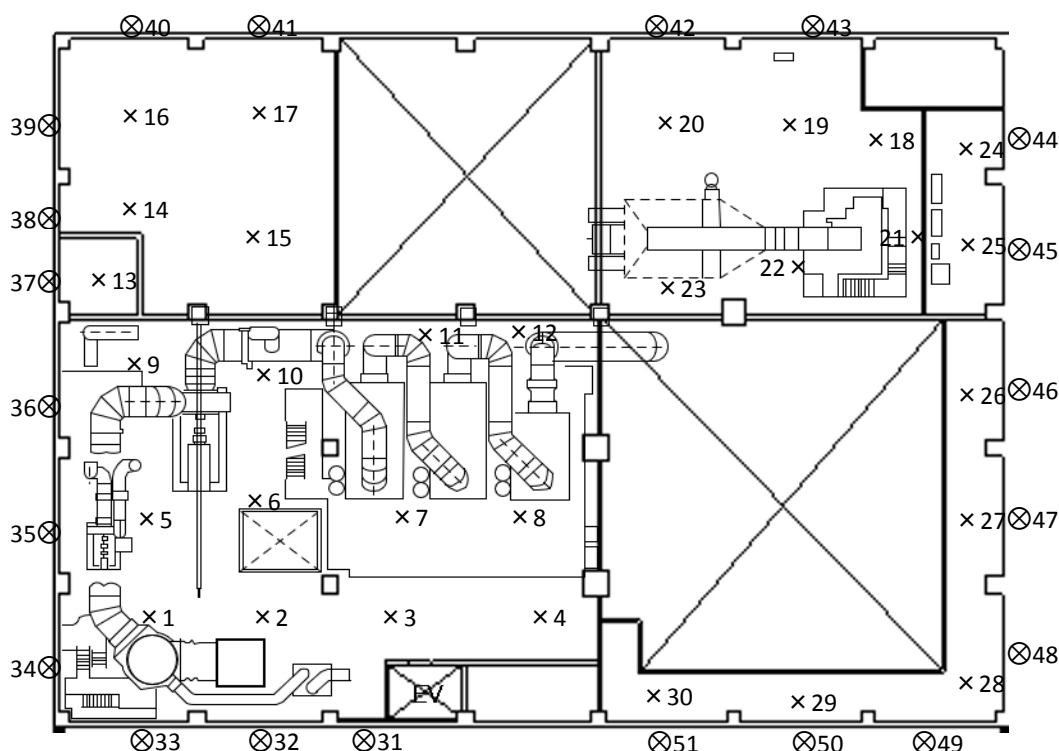
放射線測定記録

(1 / 1)

| | | | |
|----------------|---------------------------------|-------|--|
| 作業件名 | 1F増設焼却炉建屋の設置工事に伴う除染・養生・サーベイ業務委託 | RWA番号 | 211237 |
| 作業場所 | 増設焼却炉建屋 5FL 全域 | 測定項目 | <input checked="" type="checkbox"/> γ <input type="checkbox"/> スミア <input type="checkbox"/> ダスト |
| 作業内容 (測定目的) | 最終確認サーベイ (管理区域の設定に伴うサーベイ) | 測定器 | F1-SC- 086 |
| 測定日時 | 2022 年 2 月 10 日 9 時 30 分 ~ | 区域区分 | G zone |
| 防護装備 | ・一般服 ・DS2マスク ・ゴム手二重 ・短靴 | 測定者 | |

×:空間線量当量率(μ Sv/h) ⊗:線量当量率(境界)(μ Sv/h)

| 測定項目 | 確認基準 |
|-------------------|------------|
| 線量当量率(γ) | <0.05mSv/h |



| No. | 線量当量率 (μ Sv/h) | No. | 線量当量率 (μ Sv/h) | No. | 線量当量率 (μ Sv/h) | No. | 線量当量率 (μ Sv/h) | No. | 線量当量率 (μ Sv/h) | No. | 線量当量率 (μ Sv/h) | No. | 線量当量率 (μ Sv/h) |
|-----|------------------------|-----|------------------------|-----|------------------------|-----|------------------------|-----|------------------------|-----|------------------------|-----|------------------------|
| 1 | 0.06 | 16 | 0.10 | 31 | 0.07 | 46 | 0.11 | 61 | | 76 | | 91 | |
| 2 | 0.08 | 17 | 0.08 | 32 | 0.10 | 47 | 0.11 | 62 | | 77 | | 92 | |
| 3 | 0.06 | 18 | 0.06 | 33 | 0.10 | 48 | 0.10 | 63 | | 78 | | 93 | |
| 4 | 0.08 | 19 | 0.06 | 34 | 0.09 | 49 | 0.12 | 64 | | 79 | | 94 | |
| 5 | 0.06 | 20 | 0.06 | 35 | 0.10 | 50 | 0.10 | 65 | | 80 | | 95 | |
| 6 | 0.06 | 21 | 0.06 | 36 | 0.08 | 51 | 0.11 | 66 | | 81 | | 96 | |
| 7 | 0.05 | 22 | 0.06 | 37 | 0.10 | 52 | | 67 | | 82 | | 97 | |
| 8 | 0.05 | 23 | 0.07 | 38 | 0.10 | 53 | | 68 | | 83 | | 98 | |
| 9 | 0.08 | 24 | 0.08 | 39 | 0.11 | 54 | | 69 | | 84 | | 99 | |
| 10 | 0.06 | 25 | 0.07 | 40 | 0.11 | 55 | | 70 | | 85 | | 100 | |
| 11 | 0.05 | 26 | 0.09 | 41 | 0.10 | 56 | | 71 | | 86 | | 101 | |
| 12 | 0.05 | 27 | 0.08 | 42 | 0.09 | 57 | | 72 | | 87 | | 102 | |
| 13 | 0.06 | 28 | 0.10 | 43 | 0.09 | 58 | | 73 | | 88 | | 103 | |
| 14 | 0.06 | 29 | 0.07 | 44 | 0.10 | 59 | | 74 | | 89 | | 104 | |
| 15 | 0.08 | 30 | 0.06 | 45 | 0.10 | 60 | | 75 | | 90 | | 105 | |

放射線測定記録

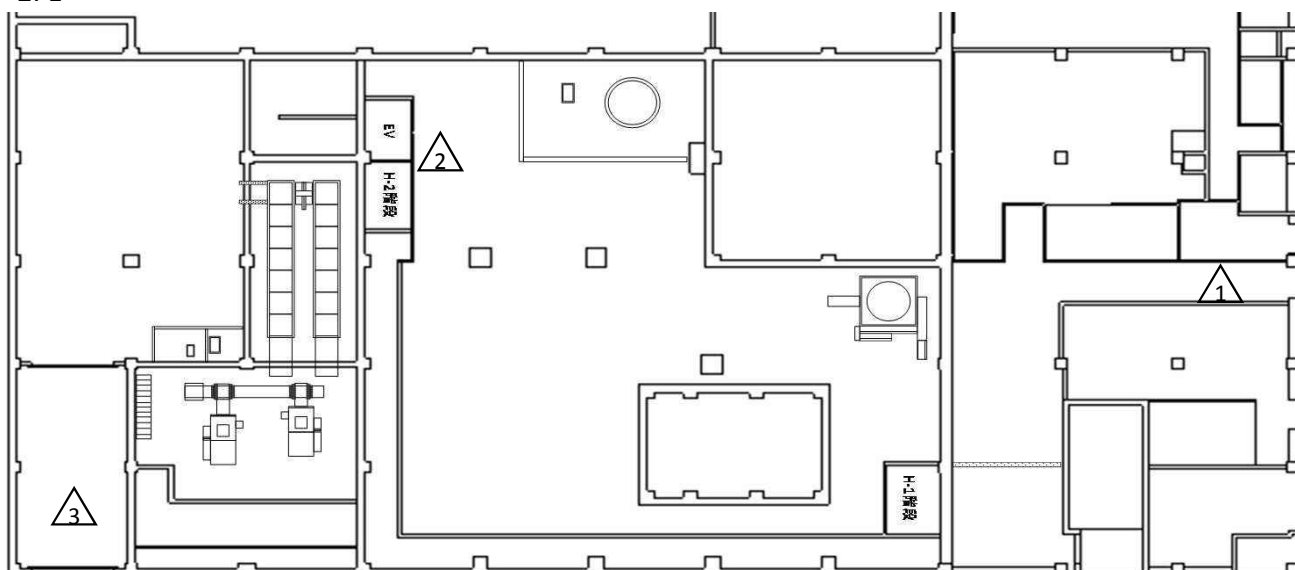
(1 / 2)

| | | | |
|----------------|---------------------------------|-------|--|
| 作業件名 | 1F増設焼却炉建屋の設置工事に伴う除染・養生・サーベイ業務委託 | RWA番号 | 211237 |
| 作業場所 | 増設焼却炉建屋 1～5FL 全域 | 測定項目 | <input type="checkbox"/> γ <input type="checkbox"/> スミ <input checked="" type="checkbox"/> ダスト |
| 作業内容 (測定目的) | 最終確認サーベイ (管理区域の設定に伴うサーベイ) | 測定器 | F1-GMAD- 41 F1-CDS- 100 F1-CDS- 103 |
| 測定日時 | 2022 年 2 月 9 日 9 時 40 分 ～ | 区域区分 | G zone |
| 防護装備 | ・一般服 ・DS2マスク ・ゴム手二重 ・短靴 | 測定者 | |

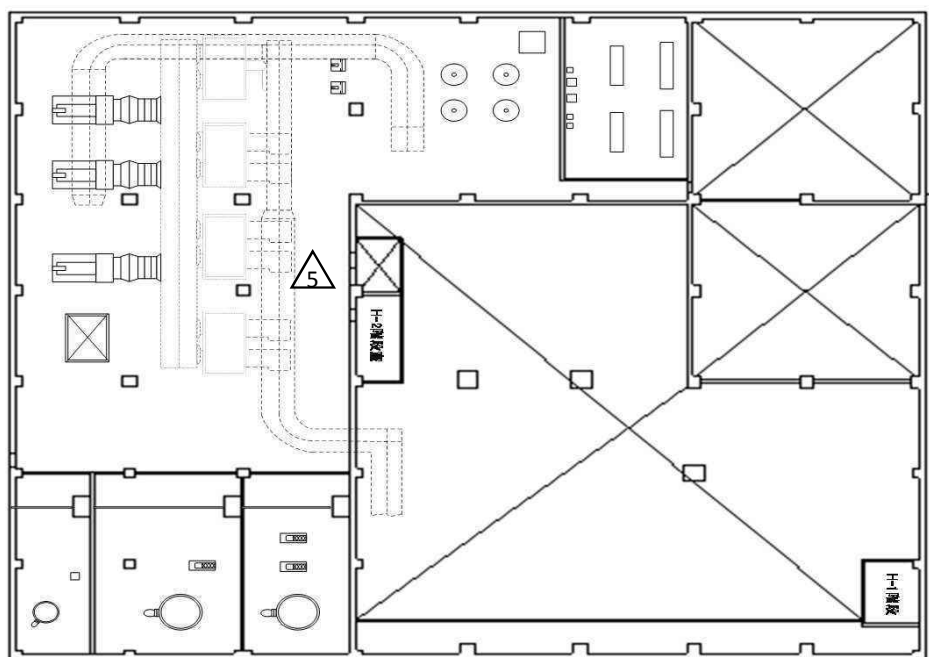
△: 空气中放射性物質濃度

| 測定項目 | 確認基準 |
|----------------|-------------------------------------|
| 空气中放射性物質濃度 (β) | $< 2 \times 10^{-4} \text{Bq/cm}^3$ |

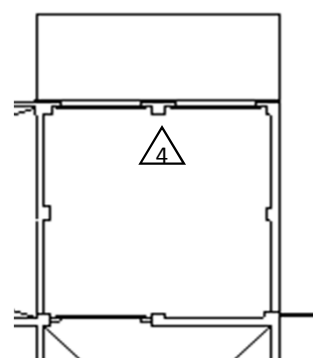
1FL



4FL



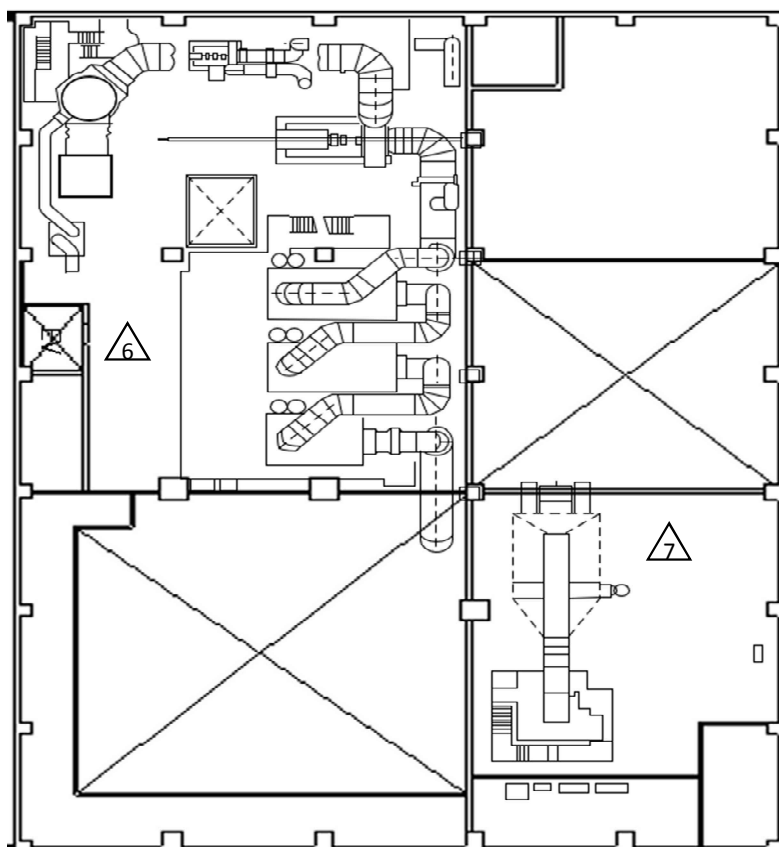
3FL



放射線測定記録

(2 / 2)

5FL



空气中放射性濃度測定結果

測定器 A: F1-GMAD-041
F1-CDS-100
Ks: $8.29\text{E-}08$ Bq/cm²・cpm
BG: 70 cpm
検出限界値: 65 cpm
 $5.39\text{E-}06$ Bq/cm²
流量: 132.5 l/min

空气中放射性濃度測定結果

測定器 B: F1-GMAD-041
F1-CDS-103
Ks: $8.29\text{E-}08$ Bq/cm²・cpm
BG: 70 cpm
検出限界値: 65 cpm
 $5.39\text{E-}06$ Bq/cm²
流量: 142.0 l/min

| No. | 採取場所 | 採取時間 | gross[cpm] | Bq/cm ³ | 測定器 |
|-----|-----------------|---------------|------------|--------------------|-----|
| 1 | 1FL 出入管理エリア | 9:40 ~ 10:20 | 70 | LTD | A |
| 2 | 1FL エレベーター前 | 9:45 ~ 10:25 | 70 | LTD | B |
| 3 | 1FL 搬出入室トラックヤード | 10:40 ~ 11:20 | 70 | LTD | A |
| 4 | 3FL 廃棄物受入室 | 10:45 ~ 11:25 | 70 | LTD | B |
| 5 | 4FL エレベーター前 | 11:30 ~ 12:10 | 70 | LTD | A |
| 6 | 5FL エレベーター前 | 11:30 ~ 12:10 | 70 | LTD | B |
| 7 | 5FL 廃棄物供給室 | 12:15 ~ 12:55 | 70 | LTD | A |

放射線測定記録

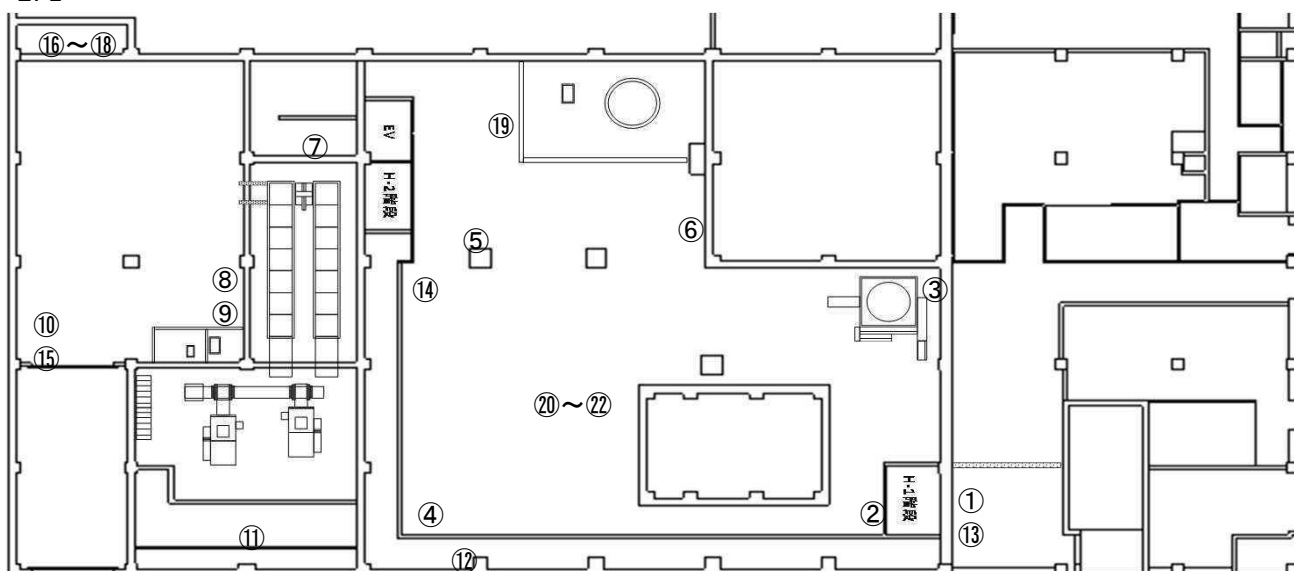
(1 / 3)

| | | | |
|----------------|---------------------------------|-------|--------------|
| 作業件名 | 1F増設焼却炉建屋の設置工事に伴う除染・養生・サーベイ業務委託 | RWA番号 | 211237 |
| 作業場所 | 増設焼却炉建屋 1～5FL 全域 | 測定項目 | ■ 直接法 |
| 作業内容 (測定目的) | 最終確認サーベイ (管理区域の設定に伴うサーベイ) | 測定器 | F1-GMAD- 059 |
| 測定日時 | 2022 年 2 月 9 日 9 時 30 分 ～ | 区域区分 | G zone |
| 防護装備 | ・一般服 ・DS2マスク ・ゴム手二重 ・短靴 | 測定者 | |

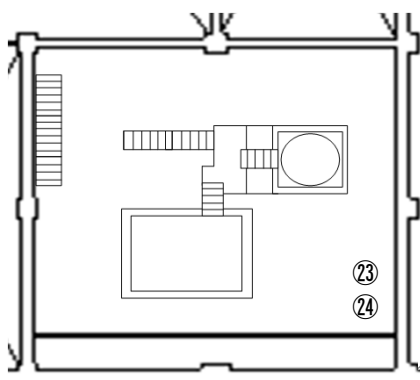
(No) または (No) : 直接法

| 測定項目 | 確認基準 |
|--------------|-------------------------------------|
| 表面汚染密度 (直接法) | < 4 Bq/cm ² かつ検出限界値未満 |

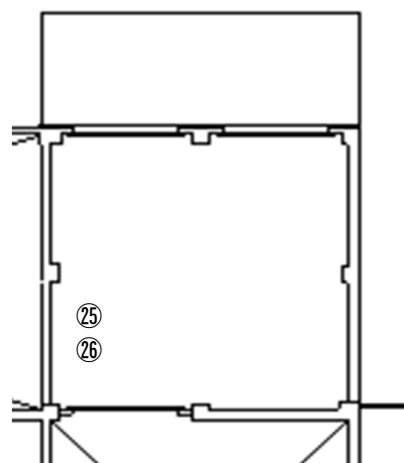
1FL



2FL



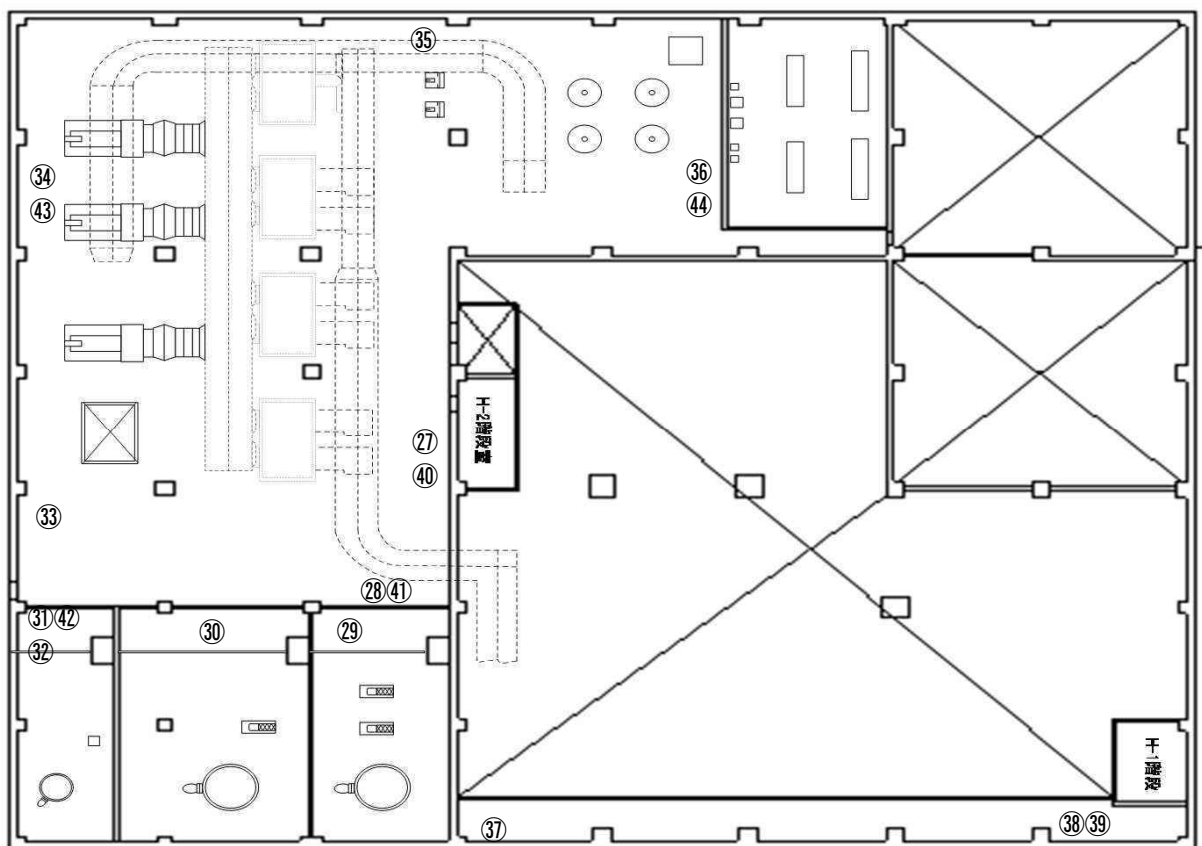
3FL



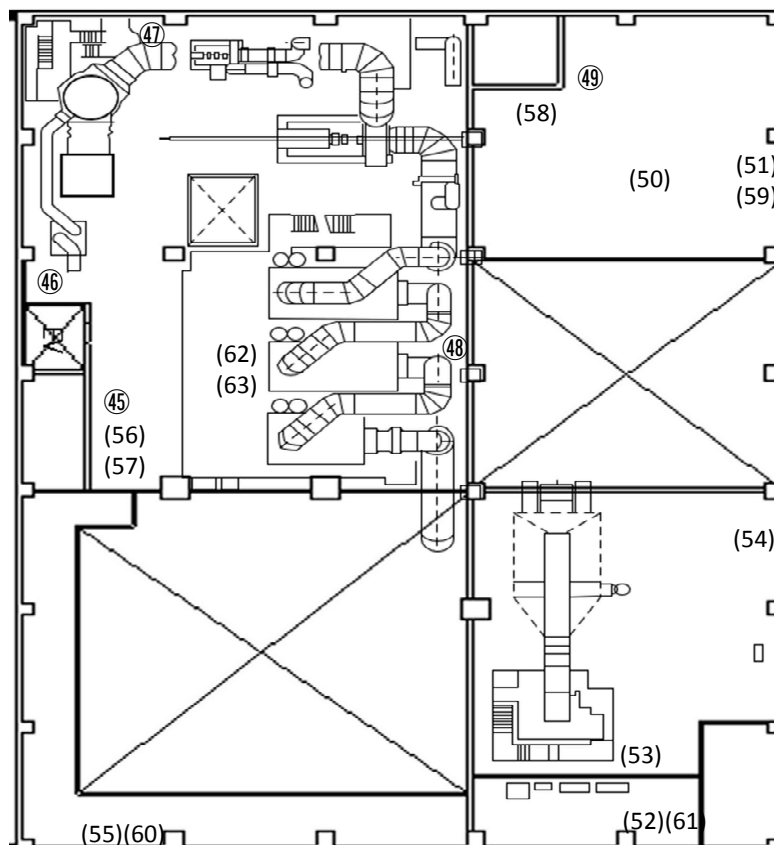
放射線測定記録

(2 / 3)

4FL



5FL



放射線測定記録

(3 / 3)

| No. | 機器名 | 表面汚染密度 | |
|-----|-----------------|------------|-----------------------|
| | | gross[cpm] | [Bq/cm ²] |
| 1 | 消火器 | 100 | LTD |
| 2 | 消火器 | 100 | LTD |
| 3 | 消火器 | 100 | LTD |
| 4 | 消火器 | 100 | LTD |
| 5 | 消火器 | 100 | LTD |
| 6 | 消火器 | 100 | LTD |
| 7 | 消火器 | 100 | LTD |
| 8 | 消火器 | 100 | LTD |
| 9 | 消火器 | 100 | LTD |
| 10 | 消火器 | 100 | LTD |
| 11 | 消火器 | 100 | LTD |
| 12 | 消火器 | 100 | LTD |
| 13 | 消火栓 | 100 | LTD |
| 14 | 消火栓 | 100 | LTD |
| 15 | 消火栓 | 100 | LTD |
| 16 | 連続ダストモニタ(4台) | 100 | LTD |
| 17 | ダストろ紙他(4箱) | 100 | LTD |
| 18 | 連続ダストモニタラック(4台) | 100 | LTD |
| 19 | ウエイト | 100 | LTD |
| 20 | 消火器 | 100 | LTD |
| 21 | 消火器 | 100 | LTD |
| 22 | 消火器 | 100 | LTD |
| 23 | 消火器 | 100 | LTD |
| 24 | 消火栓 | 100 | LTD |
| 25 | 消火器 | 100 | LTD |
| 26 | 消火栓 | 100 | LTD |
| 27 | 消火器 | 100 | LTD |
| 28 | 消火器 | 100 | LTD |
| 29 | 消火器 | 100 | LTD |
| 30 | 消火器 | 100 | LTD |
| 31 | 消火器 | 100 | LTD |
| 32 | 消火器 | 100 | LTD |
| 33 | 消火器(2本) | 100 | LTD |
| 34 | 消火器 | 100 | LTD |
| 35 | 消火器 | 100 | LTD |

| No. | 機器名 | 表面汚染密度 | |
|-----|-----------|------------|-----------------------|
| | | gross[cpm] | [Bq/cm ²] |
| 36 | 消火器 | 100 | LTD |
| 37 | 消火器 | 100 | LTD |
| 38 | 消火器 | 100 | LTD |
| 39 | 消火栓 | 100 | LTD |
| 40 | 消火栓 | 100 | LTD |
| 41 | 消火栓 | 100 | LTD |
| 42 | 消火器 | 100 | LTD |
| 43 | 消火栓 | 100 | LTD |
| 44 | 消火栓 | 100 | LTD |
| 45 | 消火栓 | 100 | LTD |
| 46 | 消火器(4本) | 100 | LTD |
| 47 | 消火器 | 100 | LTD |
| 48 | 消火器 | 100 | LTD |
| 49 | 消火器 | 100 | LTD |
| 50 | ウエイト | 100 | LTD |
| 51 | ペンダントスイッチ | 100 | LTD |
| 52 | 消火器 | 100 | LTD |
| 53 | 消火器(2本) | 100 | LTD |
| 54 | 消火器 | 100 | LTD |
| 55 | 消火器 | 100 | LTD |
| 56 | 消火器 | 100 | LTD |
| 57 | 消火栓 | 100 | LTD |
| 58 | 消火栓 | 100 | LTD |
| 59 | 吊り具 | 100 | LTD |
| 60 | 消火栓 | 100 | LTD |
| 61 | 消火栓 | 100 | LTD |
| 62 | 消火器 | 100 | LTD |
| 63 | 資器材 | 100 | LTD |
| 64 | | | |
| 65 | | | |
| 66 | | | |
| 67 | | | |
| 68 | | | |
| 69 | | | |
| 70 | | | |

表面汚染密度測定結果(直接法)

測定器: F1-GMAD-059

Ks: 7.13E-03 Bq/cm²・cpm

BG: 100 cpm

検出限界値: 75 cpm

5.35E-01 Bq/cm²