

放射線管理記録

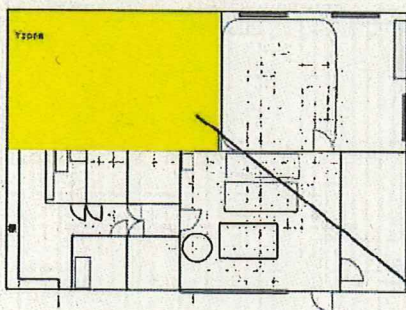
(1 / 2)

放射線管理責任者	担 当

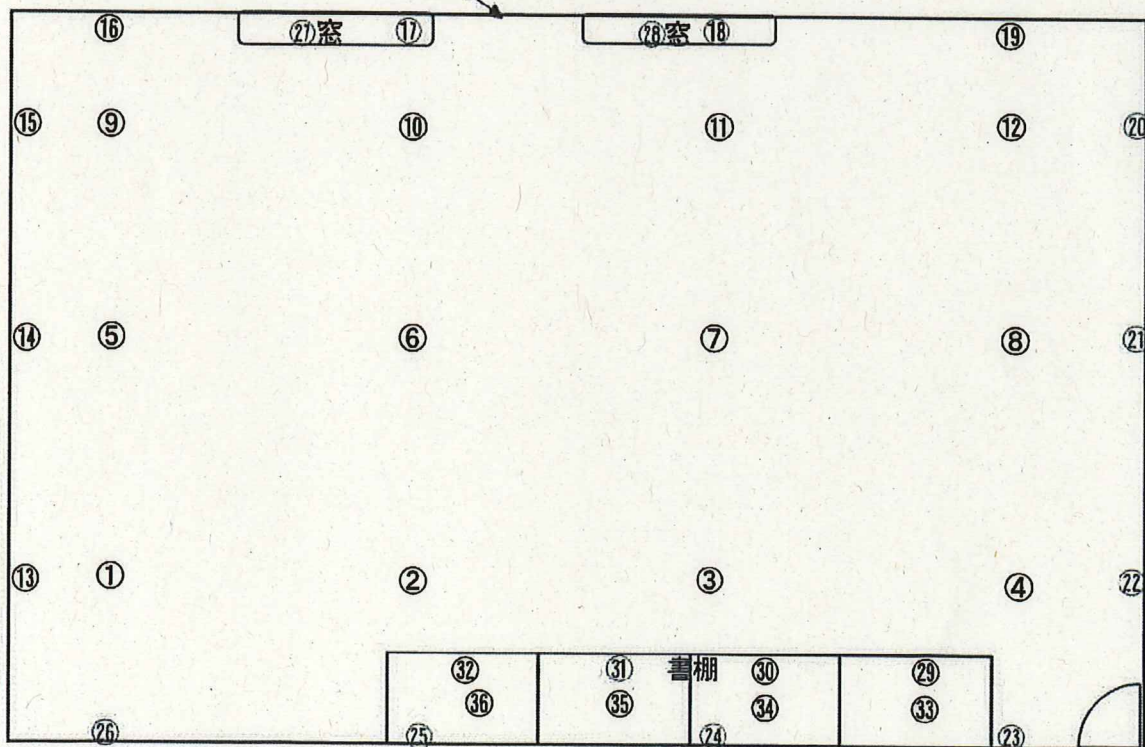
作業件名	1F構内自社管理業務	WID No.	210038	計画線量	0.4
場 所	1F構内 書庫	測定者	✓	APD設定値	0.3
作業内容	Yゾーン解除に伴う汚染確認 (Yゾーン→Gゾーン) ✓	測定日時	2021年3月18日 10時30分 ~		
		測定項目	<input type="checkbox"/> γ <input checked="" type="checkbox"/> スミヤ <input checked="" type="checkbox"/> ダスト <input type="checkbox"/> n		
		測定器	<input checked="" type="checkbox"/> F1-GMAD-064 <input checked="" type="checkbox"/>		
特記事項	承認番号: 2021-CDC-019-00	防護装備	<input checked="" type="checkbox"/> タイベック <input type="checkbox"/> DS2マスク <input checked="" type="checkbox"/> 全面、半面 マスク <input type="checkbox"/> アノラック 上下		

×:空間線量当量率 (μSv/h) ⊗:表面線量当量率 (μSv/h) ○:ミスト イト ▲:ダスト イト

事務所(書庫)



拡大図



測定種別	単位	最大値
線量率(γ)	μSv/h	-
表面汚染	Bq/cm ²	3.4E-0

放射線管理記録

(2 / 2)

作業件名	
測定日時	令和3年3月18日 10時30分 ~

×:空間線量当量率 ($\mu\text{Sv/h}$) ⊗:表面線量当量率 ($\mu\text{Sv/h}$) ○:ミストイ外 ▲:ダストイ外

スミアデータ (レポート:時定数10秒)

測定器: F1-GMAD-064

Ks= $1.72\text{E-}2 \text{ Bq/cm}^2\cdot\text{cpm}$

BG= 100 cpm

LTD= $1.5\text{E}+0 \text{ Bq/cm}^2$ (net 88cpm)

スミア拭取効率0.1

No	Gross(cpm)	Net(cpm)	Bq/cm ²	採取場所
1	300	200	$3.4\text{E}+0$	床面
2	200	100	$1.7\text{E}+0$	床面
3	150	50	LTD	床面
4	100	0	LTD	床面
5	100	0	LTD	床面
6	200	100	$1.7\text{E}+0$	床面
7	200	100	$1.7\text{E}+0$	床面
8	250	150	$2.6\text{E}+0$	床面
9	300	200	$3.4\text{E}+0$	床面
10	250	150	$2.6\text{E}+0$	床面
11	150	50	LTD	床面
12	150	50	LTD	床面
13	100	0	LTD	壁面
14	100	0	LTD	壁面
15	100	0	LTD	壁面
16	100	0	LTD	壁面
17	100	0	LTD	壁面
18	100	0	LTD	壁面
19	100	0	LTD	壁面
20	100	0	LTD	壁面
21	100	0	LTD	壁面
22	100	0	LTD	壁面
23	100	0	LTD	壁面
24	100	0	LTD	壁面
25	100	0	LTD	壁面
26	100	0	LTD	壁面
27	100	0	LTD	窓枠
28	100	0	LTD	窓枠
29	150	50	LTD	書棚面
30	100	0	LTD	書棚面
31	100	0	LTD	書棚面
32	100	0	LTD	書棚面
33	200	100	$1.7\text{E}+0$	書類
34	250	150	$2.6\text{E}+0$	書類
35	150	50	LTD	工具類
36	100	0	LTD	工具類

測定種別	単位	最大値
線量率(γ)	$\mu\text{Sv/h}$	—
表面汚染	Bq/cm^2	$3.4\text{E}-0$
ダスト	Bq/cm^3	—