

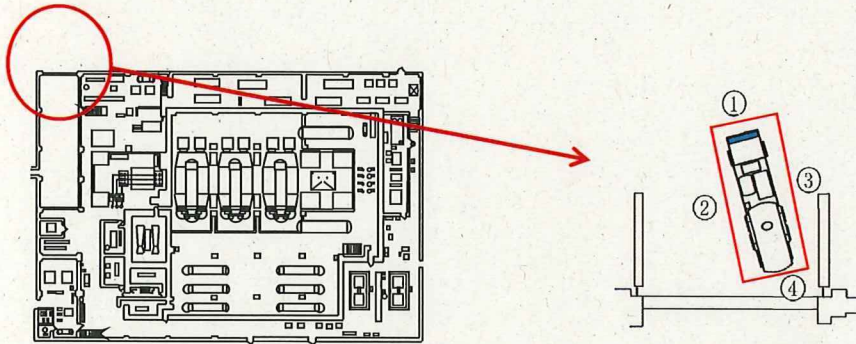
## 放射線管理記録

( 1 / 1 )

作業件名	1F-使用済み水移送業務(2021年度)			測定項目	<input type="checkbox"/> $\gamma$ <input checked="" type="checkbox"/> $\beta$ <input type="checkbox"/> スミア <input type="checkbox"/> ダスト <input type="checkbox"/> 直接
測定場所	6号機 タービン建屋 大物搬出入口エリア			測定者	下記参照
作業内容 (測定目的)	(Yzone解除に伴うサーベイ)			測定器	下記参照
測定日時	下記参照			RWA No.	210010
最大値	$\gamma$ (mSv/h)	-	スミア(Bq/cm <sup>2</sup> )	区域区分	Y zone
	$\gamma + \beta$ (mSv/h)	-	ダスト(Bq/cm <sup>2</sup> )	防護装備	Y装備、全面マスク

No: スミア採取ポイント

2021-CDC-192-00の解除データ

表面汚染密度測定結果( $\beta$ )  
【BG時定数30s, 測定時定数10s】

測定器	F1-GMAD-262
拭取効率	0.1
換算定数	1.32E-02 Bq/cm <sup>2</sup> ·cpm
B G	200 cpm
検出限界値	1.3E+00 Bq/cm <sup>2</sup>

表面汚染密度測定結果( $\beta$ )  
【BG時定数30s, 測定時定数10s】

測定器	F1-GMAD-262
拭取効率	0.1
換算定数	1.32E-02 Bq/cm <sup>2</sup> ·cpm
B G	200 cpm
検出限界値	1.3E+00 Bq/cm <sup>2</sup>

表面汚染密度測定結果( $\beta$ )  
【BG時定数30s, 測定時定数10s】

測定器	リ-GMAD-354
拭取効率	0.1
換算定数	1.42E-02 Bq/cm <sup>2</sup> ·cpm
B G	200 cpm
検出限界値	1.4E+00 Bq/cm <sup>2</sup>

作業前(Yzone設定前)

測定日時		2021年 4月 12日 9時 40分	
測定者			
No	GROSS (cpm)	(Bq/cm <sup>2</sup> )	採取ポイント
①	200	LTD	アスファルト
②	200	LTD	アスファルト
③	200	LTD	アスファルト
④	200	LTD	アスファルト
	200		幾何平均

作業中(Yzone設定後)

測定日時		2021年 10月 11日 9時 50分	
測定者			
No	GROSS (cpm)	(Bq/cm <sup>2</sup> )	採取ポイント
①	200	LTD	アスファルト
②	200	LTD	アスファルト
③	200	LTD	アスファルト
④	200	LTD	アスファルト
	200		幾何平均

Yzone解除に伴うサーベイ

測定日時		2022年 3月 28日		11時 00分	
測定者					
No	GROSS (cpm)	(Bq/cm <sup>2</sup> )		採取ポイント	
①	200	LTD		アスファルト	
②	200	LTD		アスファルト	
③	200	LTD		アスファルト	
④	200	LTD		アスファルト	
	200			幾何平均	



## 放射線管理記録

049-01

(1/1)

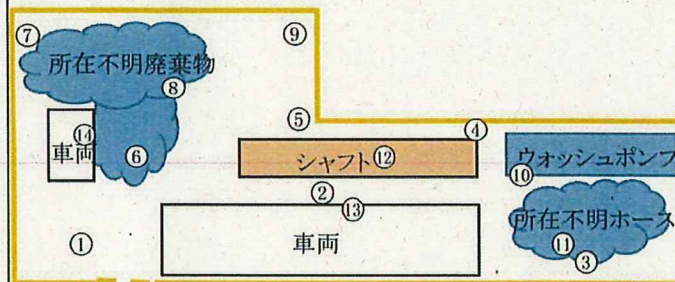
作業件名	1F-構内エリア管理業務委託(4)	測定項目	<input type="checkbox"/> $\gamma$ <input checked="" type="checkbox"/> $\beta$ <input checked="" type="checkbox"/> スミア( $\beta$ ) <input type="checkbox"/> ダスト( $\beta$ ) <input type="checkbox"/> 直接法
測定場所	旧構内 事務所西側 ✓	測定者	下記参照
作業内容 (測定目的)	・区域区分解除(Yzone ⇒ Gzone)に伴うサーベイ ✓	測定器	下記参照
測定日時	下記参照	RWA No.	211379
		区域区分	Y zone
最大値	【空間】 $\gamma$ (mSv/h) ---- 【空間】 $\gamma + \beta$ (mSv/h) ---- スミア( $\beta$ )(cpm) 900	【表面】 $\gamma$ (mSv/h) ---- 【表面】 $\gamma + \beta$ (mSv/h) ---- ダスト( $\beta$ )(Bq/cm <sup>3</sup> ) ---	防護装備 Y装備(全面マスク)

⑭:スミア採取ポイント



道路

□:Yzone設定箇所



	作業前	作業中	作業中	Yzone解除に伴うサーベイ	
測定者					
測定日時	2022.2.7 8:30	2022.2.22 8:25	2022.3.15 8:30	2022.4.6 8:30 ✓	
測定器	F1-GMAD-415	F1-GMAD-415	F1-GMAD-415	F1-GMAD-415	
BG(cpm)	300	350	250	250	
No.	Gross cpm	Gross cpm	Gross cpm	Gross cpm	採取ポイント詳細
①	350	350	400	300	地面(アスファルト)
②	400	400	350	250	〃
③	400	700	500	300	〃
④	350	350	450	250	〃
⑤	400	350	350	250	〃
⑥	500	---	---	---	地面(土)
⑦	300	350	300	250	〃
⑧	450	350	300	---	トンパック
⑨	350	350	300	300	地面(アスファルト)
⑩	500	500	350	250	ウォッシュポンプ
⑪	450	---	---	---	ホース
⑫	900	700	400	250	シャフト
⑬	300	400	300	300	車両
⑭	300	350	300	250	〃
幾何平均	397	414	353	267	

※作業前④～⑨:除草前の為、地面(枯草上)を採取。

※作業中⑥:不明物品仮置き中の為、床面採取できず。

※作業中⑪:指定仮置き場へ持ち込んだ為、採取せず。

※3月7日以前の測定については、RWA211252(計画書へ切替えた為)にて採取。



777-02

## 放射線管理記録

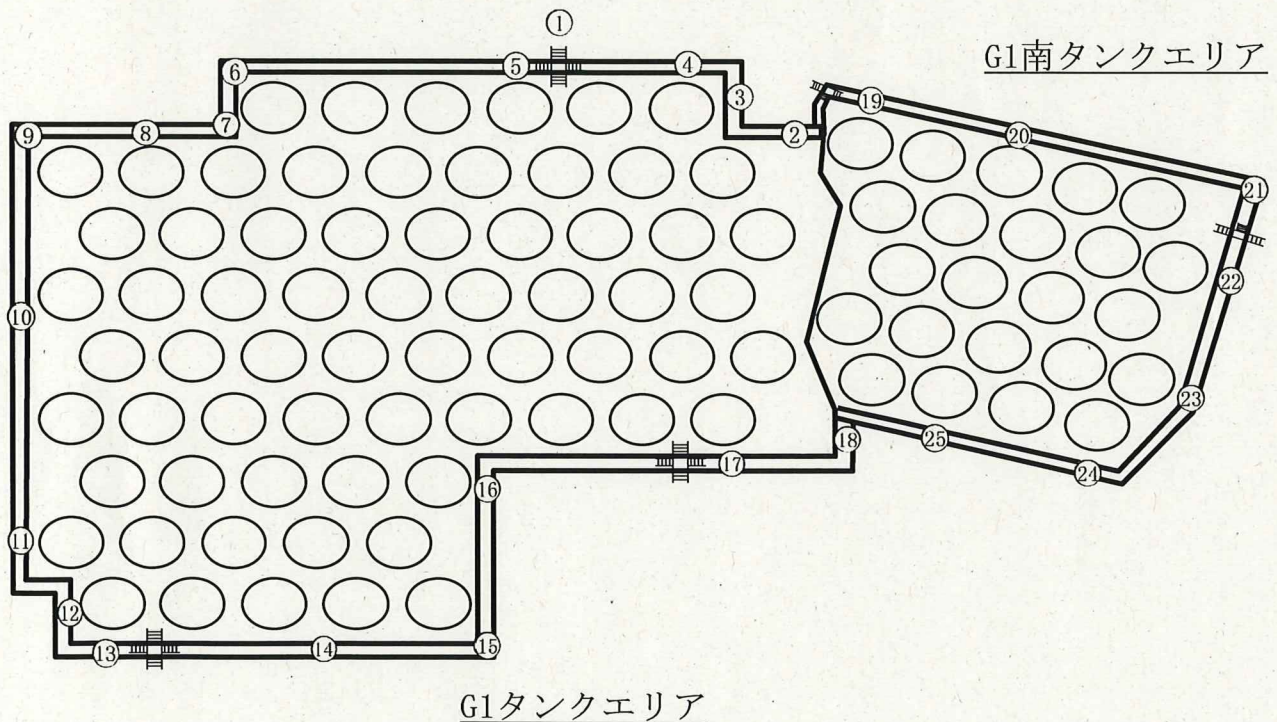
( 1 / 2 )

作 業 件 名	1F-1～4号機 タンクエリア水回収業務委託(2021)				測定項目	<input type="checkbox"/> $\gamma$ <input checked="" type="checkbox"/> $\beta$ <input checked="" type="checkbox"/> スミア <input type="checkbox"/> ダスト <input type="checkbox"/> 直接
測 定 場 所	G1、G1南タンクエリア ✓				測 定 者	下 記 参 照
作業内容 (測定目的)	(Yzone解除に伴うサーベイ)				測 定 器	リ-GMAD-354 ✓
測 定 日 時	下 記 参 照				RWA No.	210121
					区域区分	Y zone
最大値	$\gamma$ (mSv/h)	-	スミア(Bq/cm <sup>2</sup> )	<1.6E+00	防護装備	Y装備、全面マスク
	$\gamma + \beta$ (mSv/h)	-	ダスト(Bq/cm <sup>3</sup> )	-		

No:スミア採取ポイント



2021-CDC-777-01の解除データ



※測定結果は、2/2参照



# 放射線管理記録

( 2 / 2 )

作業件名	1F-1~4号機 タンクエリア水回収業務委託(2021)	測定項目	<input type="checkbox"/> $\gamma$ <input checked="" type="checkbox"/> $\beta$ <input type="checkbox"/> スミア <input type="checkbox"/> ダスト <input type="checkbox"/> 直接
------	------------------------------	------	---

⑩:スミア採取ポイント

$\beta$

表面汚染密度測定結果( $\beta$ ) 【BG時定数30s, 測定時定数10s】			
測定器	リ-GMAD-354		
換算定数	2.93E-03 Bq/cm <sup>2</sup> ・cpm(拭取効率0.5)		
B G	250 cpm		
検出限界値 (LTD)	拭取効率: 0.1	1.6E+00 Bq/cm <sup>2</sup>	
	拭取効率: 0.5	3.2E-01 Bq/cm <sup>2</sup>	

表面汚染密度測定結果( $\beta$ ) 【BG時定数30s, 測定時定数10s】			
測定器	リ-GMAD-354		
拭取効率	0.1		
換算定数	1.47E-02 Bq/cm <sup>2</sup> ・cpm		
B G	250 cpm		
検出限界値	1.6E+00 Bq/cm <sup>2</sup>		

	作業前			作業中		Yzone解除に伴うサーベイ		採取ポイント
測定日時	2022.2.2 11:30			2022.3.24 8:30		2022.3.30 9:00		
測定者								
No	GROSS (cpm)	※ (Bq/cm <sup>1</sup> )	拭取効率	GROSS (cpm)	※ (Bq/cm <sup>2</sup> )	GROSS (cpm)	※ (Bq/cm <sup>2</sup> )	
①	250	LTD	0.1	－		250	LTD	床面
②	250	LTD	0.5	－		250	LTD	床面、壁面
	250	LTD	0.1	－		250	LTD	ネット
③	250	LTD	0.5	－		250	LTD	床面、壁面
	250	LTD	0.1	－		250	LTD	ネット
④	250	LTD	0.5	－		250	LTD	床面、壁面
	250	LTD	0.1	－		250	LTD	ネット
⑤	250	LTD	0.5	－		250	LTD	床面、壁面
	250	LTD	0.1	－		250	LTD	ネット
⑥	250	LTD	0.5	－		250	LTD	床面、壁面
	250	LTD	0.1	－		250	LTD	ネット
⑦	250	LTD	0.5	－		250	LTD	床面、壁面
	250	LTD	0.1	－		250	LTD	ネット
⑧	250	LTD	0.5	－		250	LTD	床面、壁面
	250	LTD	0.1	－		250	LTD	ネット
⑨	250	LTD	0.5	－		250	LTD	床面、壁面
	250	LTD	0.1	－		250	LTD	ネット
⑩	250	LTD	0.5	－		250	LTD	床面、壁面
	250	LTD	0.1	－		250	LTD	ネット
⑪	250	LTD	0.5	－		250	LTD	床面、壁面
	250	LTD	0.1	－		250	LTD	ネット
⑫	250	LTD	0.5	－		250	LTD	床面、壁面
	250	LTD	0.1	－		250	LTD	ネット
⑬	250	LTD	0.5	－		250	LTD	床面、壁面
	250	LTD	0.1	－		250	LTD	ネット
⑭	250	LTD	0.5	－		250	LTD	床面、壁面
	250	LTD	0.1	－		250	LTD	ネット
⑮	250	LTD	0.5	－		250	LTD	床面、壁面
	250	LTD	0.1	－		250	LTD	ネット
⑯	250	LTD	0.5	250	LTD	250	LTD	床面、壁面
	250	LTD	0.1	250	LTD	250	LTD	ネット
⑰	250	LTD	0.5	250	LTD	250	LTD	床面、壁面
	250	LTD	0.1	250	LTD	250	LTD	ネット
⑱	250	LTD	0.5	250	LTD	250	LTD	床面、壁面
	250	LTD	0.1	250	LTD	250	LTD	ネット
⑲	250	LTD	0.5	250	LTD	250	LTD	床面、壁面
	250	LTD	0.1	250	LTD	250	LTD	ネット
⑳	250	LTD	0.5	250	LTD	250	LTD	床面、壁面
	250	LTD	0.1	250	LTD	250	LTD	ネット
㉑	250	LTD	0.5	250	LTD	250	LTD	床面、壁面
	250	LTD	0.1	250	LTD	250	LTD	ネット
㉒	250	LTD	0.5	250	LTD	250	LTD	床面、壁面
	250	LTD	0.1	250	LTD	250	LTD	ネット
㉓	250	LTD	0.5	250	LTD	250	LTD	床面、壁面
	250	LTD	0.1	250	LTD	250	LTD	ネット
㉔	250	LTD	0.5	250	LTD	250	LTD	床面、壁面
	250	LTD	0.1	250	LTD	250	LTD	ネット
㉕	250	LTD	0.5	250	LTD	250	LTD	床面、壁面
	250	LTD	0.1	250	LTD	250	LTD	ネット
幾何平均	250			250		250		幾何平均

✓