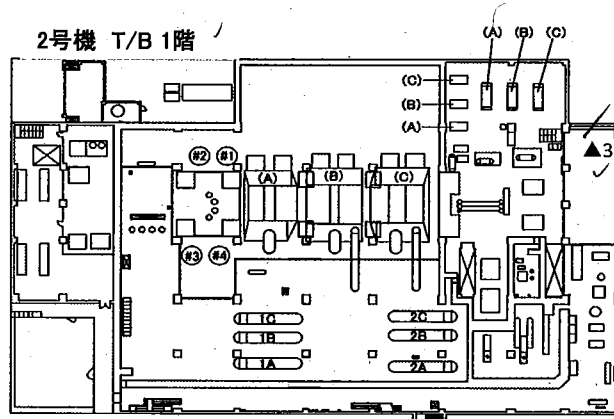
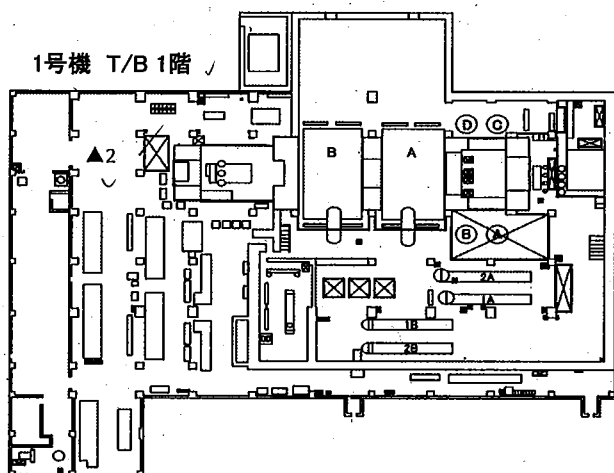
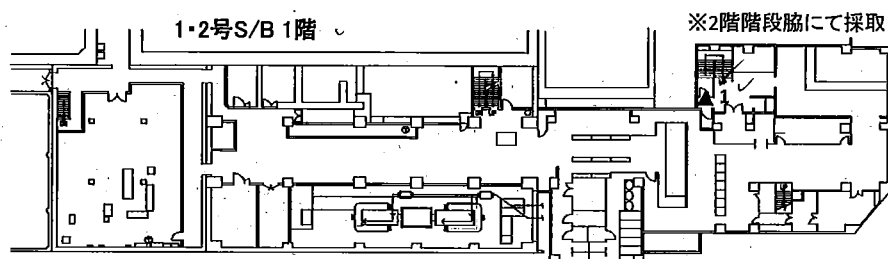


放射線サーベイ記録 (1/4)

作業件名	1F-医療班 医療従事他関連業務【その他】✓	測定項目	□γ ✓ ■スミア ✓ ■ダスト ✓ □核種分析
測定場所	1号機・2号機T/B大物搬入口及び1・2号S/B✓	測定者	✓
測定目的	上記件名での直営作業の為 ✓	測定器	F1-GMAD-448 ✓ F1-CDS-031 ✓
測定計画名称	放射線測定依頼書に基づく測定記録 ✓		
測定日時	2022/4/26 14:18 ~ 15:35✓		

▲：ダスト採取箇所 ✓



【1・2号S/B】

▲1 ダスト測定結果(Bq/cm³) ✓

採取時間: 4/26 14:18~14:28 ✓

測定器: F1-GMAD-448 ✓ 測定器: F1-CDS-031 ✓

機器効率: 30.8(%) ✓ 採取流量: 1436 (ℓ) ✓

換算定数: 3.09E-07 (Bq/cm³・cpm) ✓

BG値: 100 (cpm) ✓ 試料測定値: 130 (cpm) ✓

検出限界計数率: 75.0 (cpm) ✓

検出限界値: 2.3E-05 (Bq/cm³) ✓

ダスト濃度: <2.3E-05 (Bq/cm³) ✓

【1号機T/B大物搬入口】

▲2 ダスト測定結果(Bq/cm³) ✓

採取時間: 4/26 14:33~14:43 ✓

測定器: F1-GMAD-448 ✓ 測定器: F1-CDS-031 ✓

機器効率: 30.8(%) ✓ 採取流量: 1436 (ℓ) ✓

換算定数: 3.09E-07 (Bq/cm³・cpm) ✓

BG値: 100 (cpm) ✓ 試料測定値: 160 (cpm) ✓

検出限界計数率: 75.0 (cpm) ✓

検出限界値: 2.3E-05 (Bq/cm³) ✓

ダスト濃度: <2.3E-05 (Bq/cm³) ✓

【2号機T/B大物搬入口】

▲3 ダスト測定結果(Bq/cm³) ✓

採取時間: 4/26 14:48~14:58 ✓

測定器: F1-GMAD-448 ✓ 測定器: F1-CDS-031 ✓

機器効率: 30.8(%) ✓ 採取流量: 1436 (ℓ) ✓

換算定数: 3.09E-07 (Bq/cm³・cpm) ✓

BG値: 100 (cpm) ✓ 試料測定値: 100 (cpm) ✓

検出限界計数率: 75.0 (cpm) ✓

検出限界値: 2.3E-05 (Bq/cm³) ✓

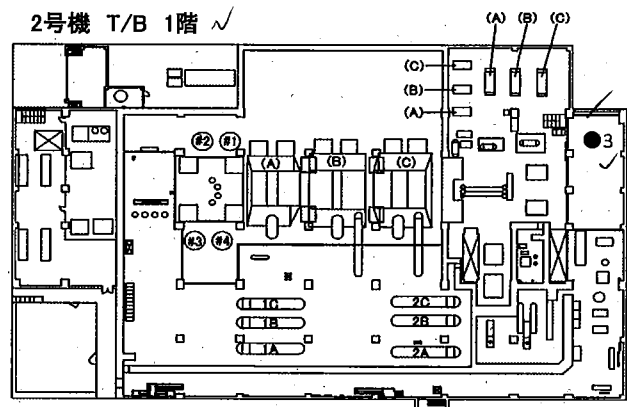
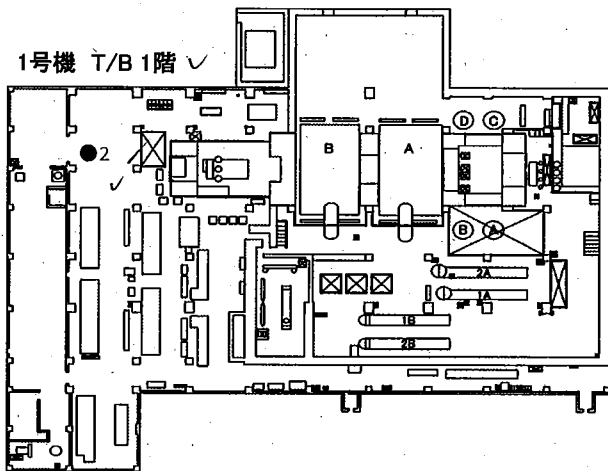
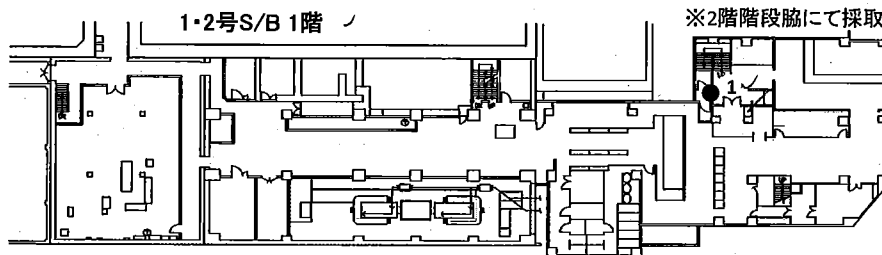
ダスト濃度: <2.3E-05 (Bq/cm³) ✓

承認	審査	受領
	2022.4.27	

放射線サーベイ記録 (2/4)

作業件名	1F-医療班 医療従事他関連業務【その他】 ✓	測定項目	□γ ■スミア ✓ ■ダスト ✓ □核種分析
測定場所	1号機・2号機T/B大物搬入口及び1・2号S/B ✓	測定者	✓
測定目的	上記件名での直営作業の為 ✓	測定器	F1-GMAD-448 ✓
測定計画名称	放射線測定依頼書に基づく測定記録 ✓		
測定日時	2022/4/26 14:18 ~ 15:35 ✓		

●：スミア測定箇所 ✓



スミア測定結果(Bq/cm²) ✓

測定器：F1-GMAD-448 ✓

機器効率：30.8(%) ✓

換算定数：1.35E-02 (Bq/cm²・cpm) ✓

BG値：100 (cpm) ✓

検出限界計数率：75.0 (cpm) ✓

検出限界値：1.0E+00 (Bq/cm²) ✓

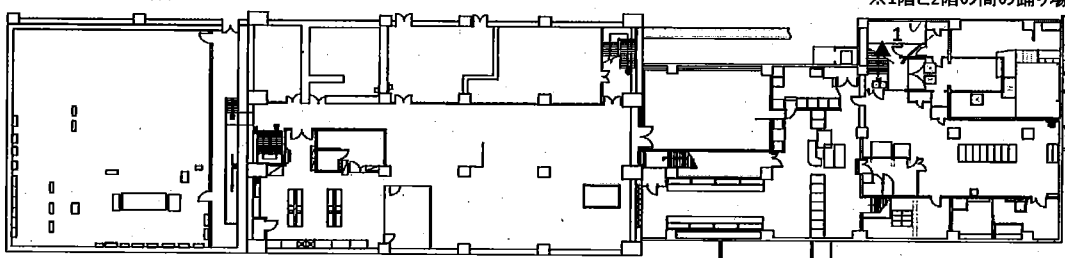
採取箇所	cpm ✓	Bq/cm ² ✓
●1床面	1100 ✓	1.4E+01 ✓
●2床面	1600 ✓	2.0E+01 ✓
●3床面	40000 ✓	5.4E+02 ✓

放射線サーベイ記録 (3/4)

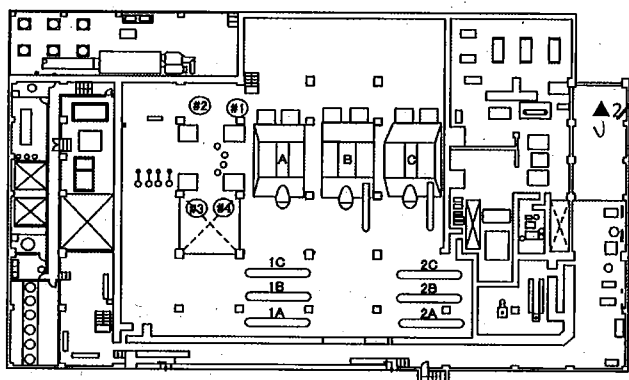
作業件名	1F-医療班 医療従事他関連業務【その他】 ✓	測定項目	<input type="checkbox"/> γ <input checked="" type="checkbox"/> スミア <input checked="" type="checkbox"/> ダスト <input type="checkbox"/> 核種分析
測定場所	3号機・4号機T/B大物搬入口及び3・4号S/B ✓	測定者	✓
測定目的	上記件名での直営作業の為 ✓	測定器	F1-GMAD-448 ✓ F1-CDS-034 ✓
測定計画名称	放射線測定依頼書に基づく測定記録 ✓		
測定日時	2022/4/26 14:12 ~ 15:35 ✓		

▲：ダスト採取箇所 ✓

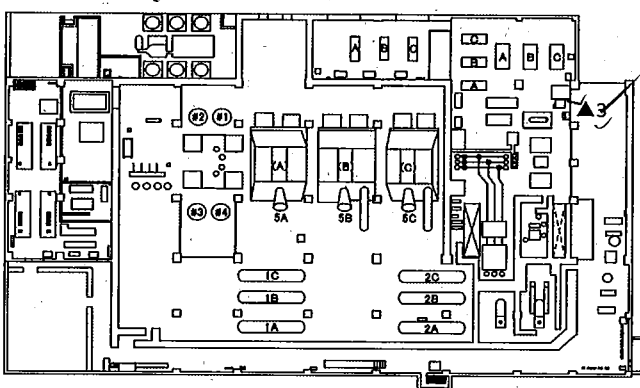
3・4号S/B 1階 ✓



3号機 T/B 1階 ✓



4号機 T/B 1階 ✓



【3・4号S/B】 ✓

▲1 ダスト測定結果(Bq/cm³) ✓

採取時間: 4/26 14:24~14:34 ✓

測定器: F1-GMAD-448 測定器: F1-CDS-034 ✓

機器効率: 30.8(%) 採取流量: 1374 (ℓ) ✓

換算定数: 3.23E-07 (Bq/cm³・cpm) ✓

BG値: 100 (cpm) 試料測定値: 160 (cpm) ✓

検出限界計数率: 75.0 (cpm) ✓

検出限界値: 2.4E-05 (Bq/cm³) ✓

ダスト濃度: <2.4E-05 (Bq/cm³) ✓

【3号機T/B大物搬入口】 ✓

▲2 ダスト測定結果(Bq/cm³) ✓

採取時間: 4/26 14:12~14:22 ✓

測定器: F1-GMAD-448 測定器: F1-CDS-034 ✓

機器効率: 30.8(%) 採取流量: 1574 (ℓ) ✓

換算定数: 3.23E-07 (Bq/cm³・cpm) ✓

BG値: 100 (cpm) 試料測定値: 150 (cpm) ✓

検出限界計数率: 75.0 (cpm) ✓

検出限界値: 2.4E-05 (Bq/cm³) ✓

ダスト濃度: <2.4E-05 (Bq/cm³) ✓

【4号機T/B大物搬入口】 ✓

▲3 ダスト測定結果(Bq/cm³) ✓

採取時間: 4/26 14:38~14:48 ✓

測定器: F1-GMAD-448 測定器: F1-CDS-034 ✓

機器効率: 30.8(%) 採取流量: 1374 (ℓ) ✓

換算定数: 3.23E-07 (Bq/cm³・cpm) ✓

BG値: 100 (cpm) 試料測定値: 160 (cpm) ✓

検出限界計数率: 75.0 (cpm) ✓

検出限界値: 2.4E-05 (Bq/cm³) ✓

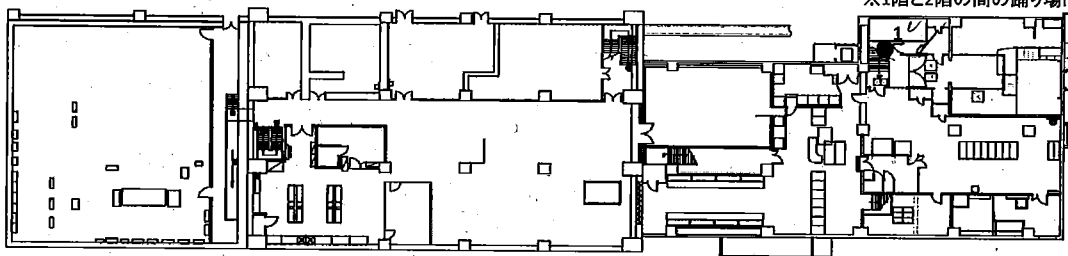
ダスト濃度: <2.4E-05 (Bq/cm³) ✓

放射線サーベイ記録 (4/4)

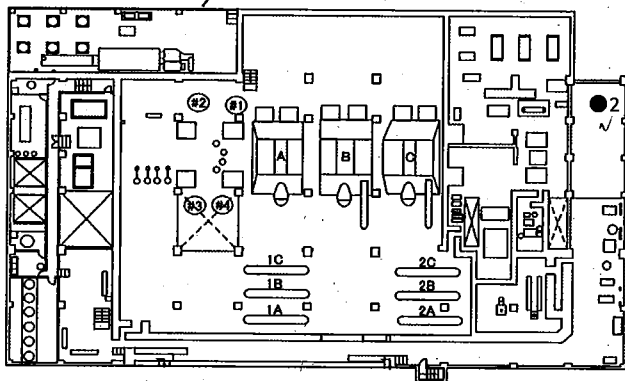
作業件名	1F-医療班 医療従事他関連業務【その他】	測定項目	□γ ■スミア ■ダスト □核種分析
測定場所	3号機・4号機T/B大物搬入口及び3・4号S/B	測定者	
測定目的	上記件名での直営作業の為	測定器	F1-GMAD-448
測定計画名称	放射線測定依頼書に基づく測定記録		
測定日時	2022/4/26 14:12 ~ 15:35		

●：スミア測定箇所

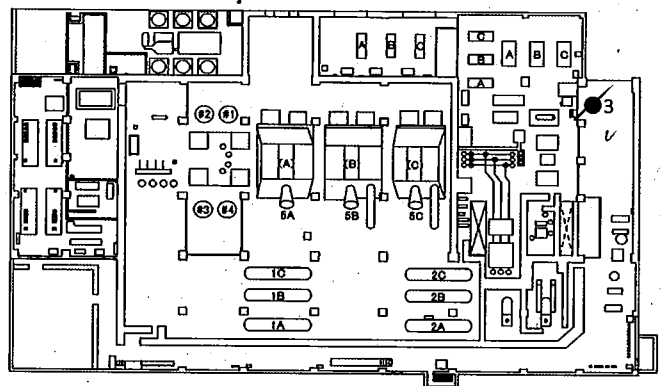
3・4号S/B 1階



3号機 T/B 1階



4号機 T/B 1階



スミア測定結果 (Bq/cm²)

測定器：F1-GMAD-448

機器効率：30.8 (%)

換算定数：1.35E-02 (Bq/cm²・cpm)

BG値：100 (cpm)

検出限界計数率：75.0 (cpm)

検出限界値：1.0E+00 (Bq/cm²)

採取箇所	cpm	Bq/cm ²
●1	800	9.5E+00
●2	4000	5.3E+01
●3	4000	5.3E+01