

877-01

## 放射線管理記録 ( 1/2 )

放管責任者

放射線管理員

作業件名 1F 原子炉注水設備仮堰復旧業務委託

測定場所 高台原子炉注水設備 ( \_10\_0Y\_20\_ )

測定日時 2022 年 3 月 17 日 10 時 30 分

作業内容 -

区域区分 Gzone ・ Yzone ・ Rzone ・ ( )

防護装備 Y装備

測定項目 ☐ :  $\gamma$ ,  $\beta + \gamma$  ☒ : スリ・ろ布 ☐ : ダスト

備考 (測定目的) 解除確認サーベイ

測定者

測定器 GMAD: F1-GMAD-086 K= 7.65E-03 Bq/cm<sup>2</sup>・cpm (直接) SC :

DSH:

GM : F1-GMAD-086 K= 3.00E-03 Bq/cm<sup>2</sup>・cpm (スリ) ICL:

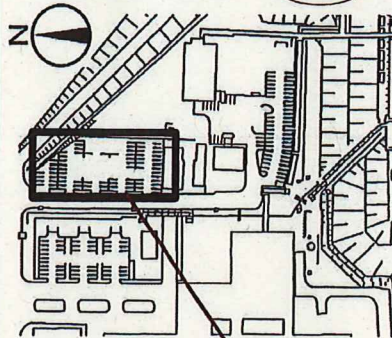
DSL:

GM : F1-GMAD-086 K= 8.74E-08 Bq/cm<sup>3</sup>・cpm (ダスト) ICW:

CDS:

○ : スミアポイント × : 空間線量率 ⊗ : 表面線量率 ▲ : ダストポイント △ : ネル布ポイント

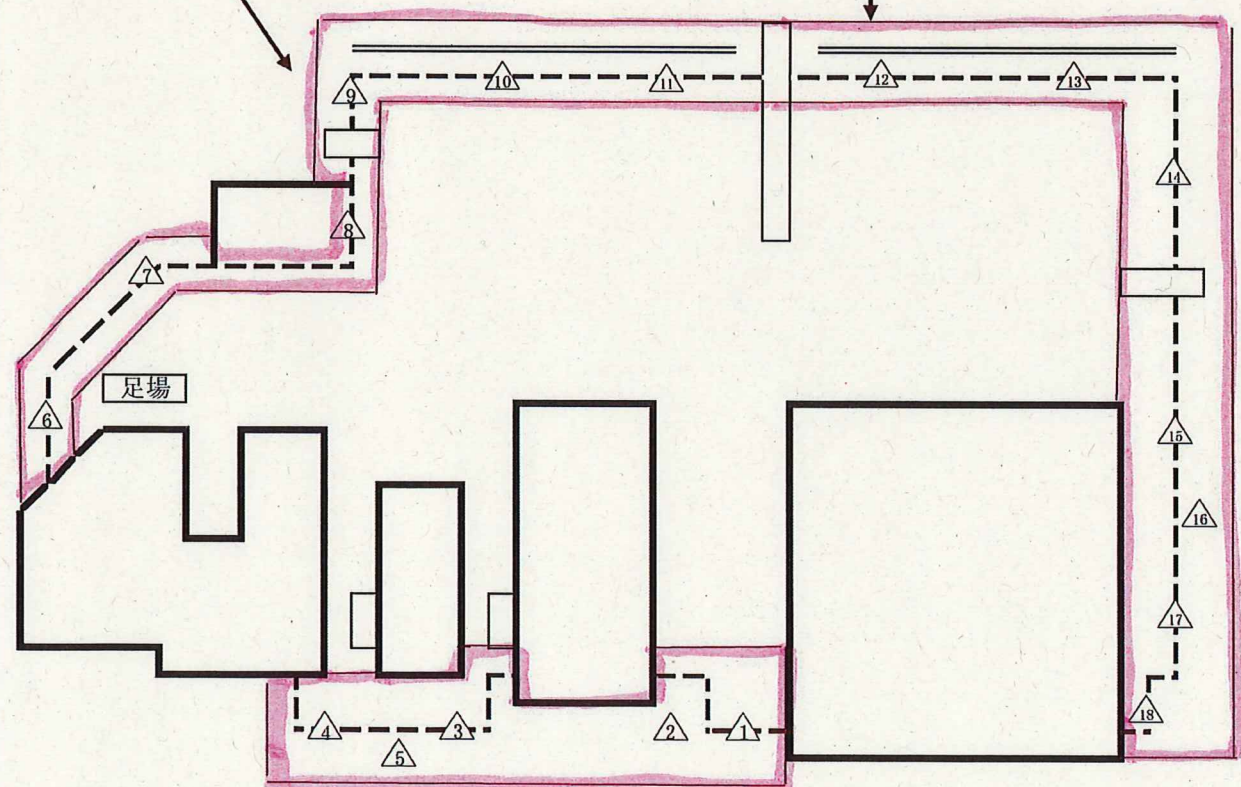
(作業前・作業中・作業後) 測定

線量率単位 : mSv/h ( $\gamma$ )但し、( ) の数値は  $\beta + \gamma$ 

----- : 土のう

: Yzone

Yzone エリア2



Yzone エリア1



WC-877-01

(2/2)

# 放射線管理記録

測定日時

2022 年 3 月 17 日 10 時 30 分

作業件名 IF 原子炉注水設備仮堰復旧業務委託

測定者

## Y zoneエリア1

### ネル布測定結果(cpm)

測定器		F1-GMAD-086	
BG =		1200	
		GROSS	NET
土嚢袋表面	△1	2300	1100
土嚢袋表面	△2	2200	1000
土嚢袋表面	△3	2000	800
土嚢袋表面	△4	2700	1500
土嚢袋表面	△5	2000	800
幾何平均			1011

## Y zoneエリア2

### ネル布測定結果(cpm)

測定器		F1-GMAD-086	
BG =		1200	
		GROSS	NET
土嚢袋表面	△6	1600	400
土嚢袋表面	△7	2000	800
土嚢袋表面	△8	1800	600
土嚢袋表面	△9	2200	1000
土嚢袋表面	△10	4000	2800
土嚢袋表面	△11	2400	1200
土嚢袋表面	△12	5500	4300
土嚢袋表面	△13	2800	1600
土嚢袋表面	△14	5000	3800
土嚢袋表面	△15	2200	1000
土嚢袋表面	△16	2000	800
土嚢袋表面	△17	1300	100
土嚢袋表面	△18	2500	1300
幾何平均			1044

しきい値 : 1300cpm (NET)