

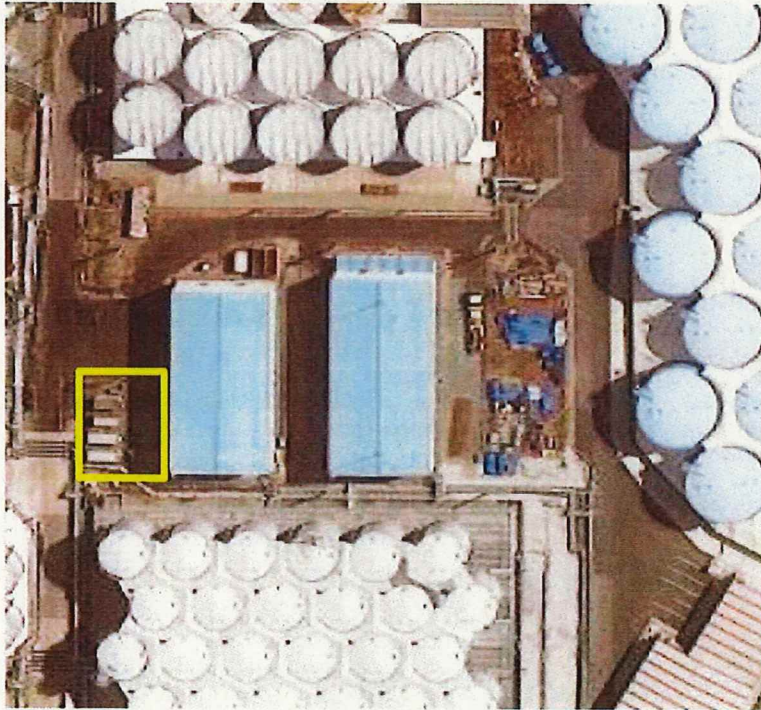
2022-CD-C-127-01

放射線管理記録

(1/2)

作業件名	1F 1～4号機 G3エリアタンク除染業務委託(その2)【172】	測定項目	■ 線量当量率 ■ 表面汚染密度 □ 空气中放射性物質濃度
測定場所	PCB建屋北側 ✓	測定者	✓
作業内容 (測定目的)	区域区分解除 (Yβ zone→Gzone) ✓	測定器	F1-ICWBL-194 F1-GMAD-251 ✓
		区域	ヤード
		防護装備 及び措置	カバーオール、全面マスク、YZone長靴
測定日時	2022 年 5 月 23 日 ✓		
特記事項	・天候: 曇り		

×: 雰囲気線量測定ポイント ⊗: 表面線量測定ポイント (No): スミア採取ポイント
 ▲No.: ダスト採取ポイント



PCB建屋北側

サーベイデータの最大値

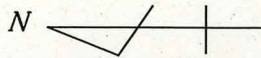
測定種別	単位	最大値
線量率(γ)	mSv/h	0.002 ✓
線量率($\beta + \gamma$)	mSv/h	0.002 ✓
表面汚染	Bq/cm ²	< 9.98E-01
ダスト	Bq/cm ³	-

測定結果は次紙参照

放射線管理記録

(2/2)

×: 雰囲気線量測定ポイント (No): スミア採取ポイント : Yβ zone解除区画



PCB建屋北側
空間線量当量率幾何平均値
γ : 0.001mSv/h
β(γ): 同値 / /



PCB建屋北側

表面汚染密度測定結果

採取ポイント	Gross (cpm)	NET (Bq/cm ²)	測定対象
①	110	< 9.98E-01	アスファルト表面【Yβ zone】
②	110	< 9.98E-01	〃
③	100	< 9.98E-01	〃
④	100	< 9.98E-01	〃
⑤	110	< 9.98E-01	〃

幾何平均値 **106** / /

測定器: F1-GMAD-251

スミア換算定数: 1.33E-02 Bq/cm²・min⁻¹

B G : 100 cpm

2022-CDL-240-01

放射線管理記録

(1/2)

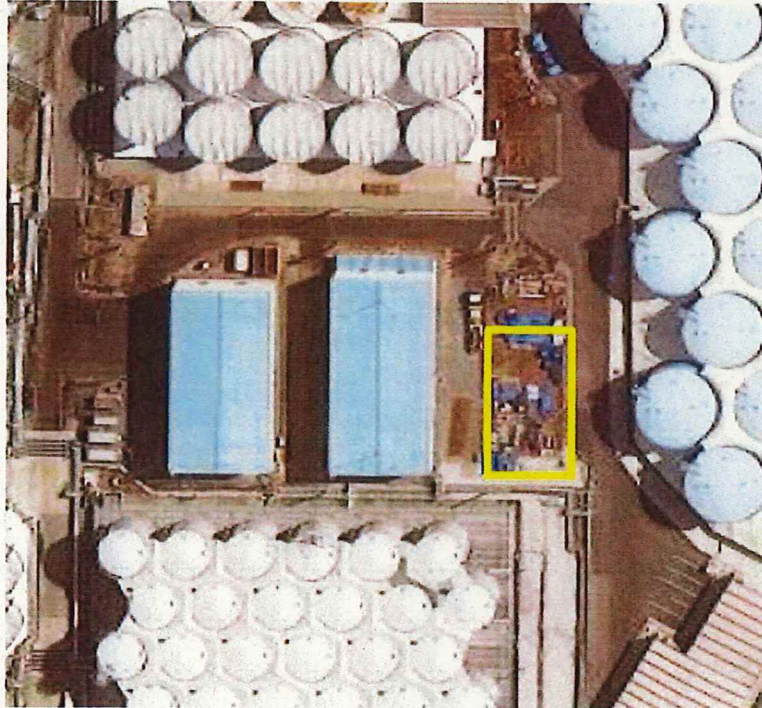
作業件名	1F1～4号機 エリアタンク他除却工事(その2)【172】	測定項目	■ 線量当量率 □ 表面汚染密度 □ 空气中放射性物質濃度
作業場所	PCB建屋南側	測定者	
作業内容 (測定目的)	区域区分縮小 (Yβ zone→Yzone)	測定器	F1-ICWBL-194
		区域	ヤード
		防護装備 及び措置	カバーオール、全面マスク、YZone長靴
測定日時	2022 年 5 月 23 日		
特記事項	・天候:曇り		

×: 雰囲気線量測定ポイント

⊙: スミア採取ポイント

▲No.: ダスト採取ポイント

⊗: 表面線量測定ポイント



PCB建屋南側

サーベイデータの最大値

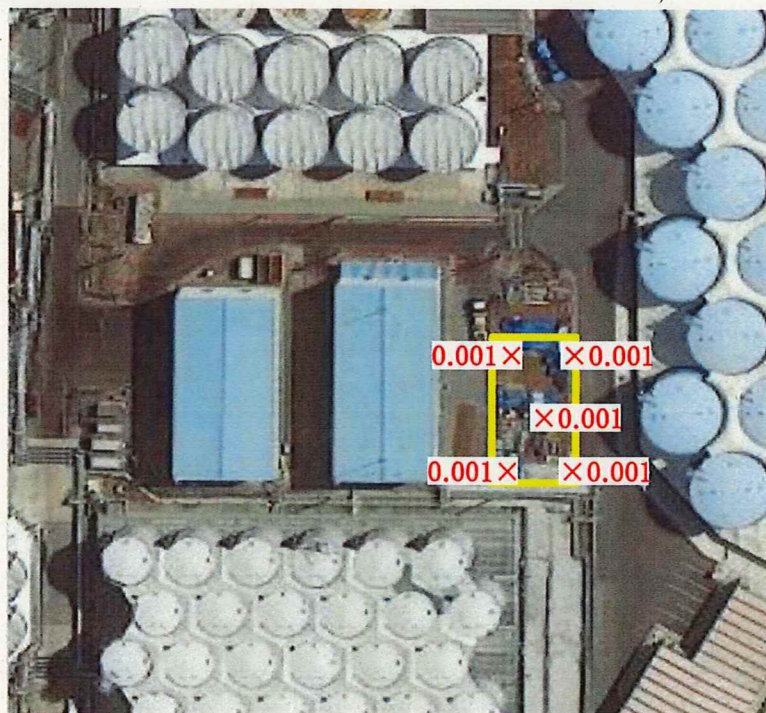
測定種別	単位	最大値
線量率(γ)	mSv/h	0.001
線量率($\beta + \gamma$)	mSv/h	0.001
表面汚染	Bq/cm ²	-
ダスト	Bq/cm ³	-

各ポイントの測定結果は次紙以降参照

放射線管理記録

(2/2)

×: 雰囲気線量測定ポイント : Yβゾーン ⇒ Yゾーン区域区分縮小箇所



PCB建屋南側

PCB建屋南側
空間線量当量率幾何平均値
 γ : 0.001mSv/h
 $\beta(\gamma)$: 同値 ✓