

## 放射線管理記録(1F)

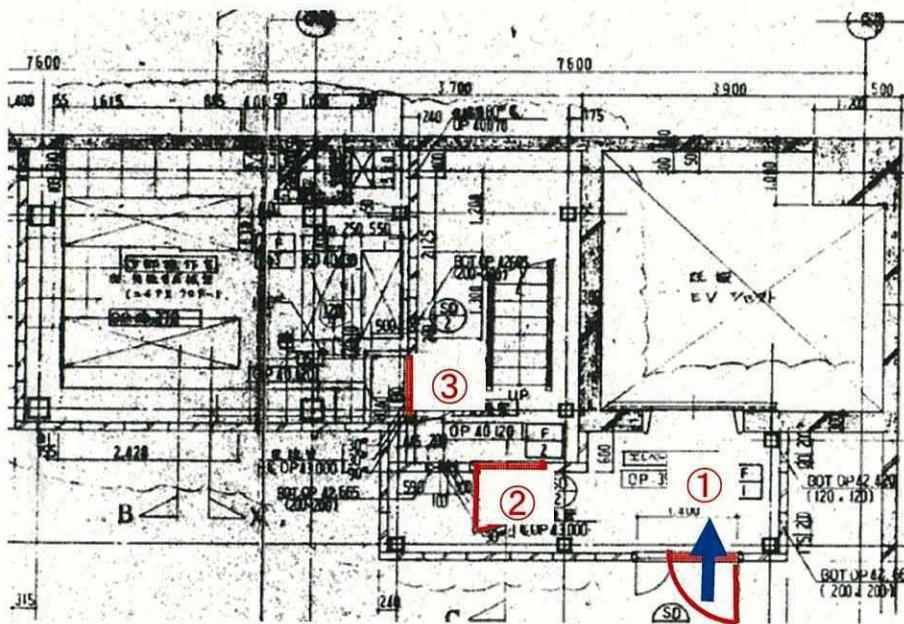
G M	放 責	担 当

rev.9

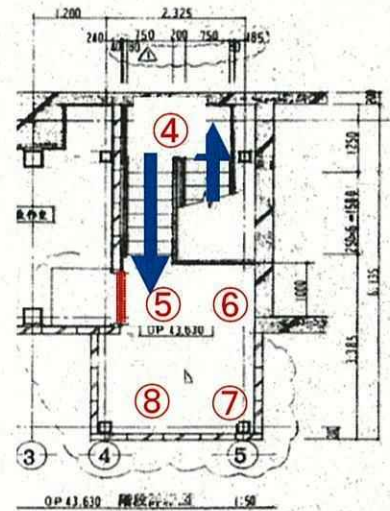
作業件名	1F-2燃料交換機遠隔操作室調査業務委託			WID 番号	220637	測定項目	$\gamma$			
作業場所	2u R/B 5FL オペフロ、燃料交換機操作室					測定者	(    )			
作業内容	燃料交換機操作室内線量調査			モニタリング項目			(    )			
(測定目的)	(作業エリアの環境サーベイ)			日々の作業中		測定器	F1-PS-227			
測定日時	2022 年 7 月 6 日 ( 水 ) 18 時 00 分									
備考	・遠隔操作ロボットに測定器を装着し、燃料交換機操作室2FLまでの移動経路の線量当量率測定を実施。									
						線量区分	-	汚染区分	R $\alpha$	-
最大値	$\gamma$ (m Sv/h)	41.0	$\beta + \gamma$ (m Sv/h)	-		保護衣	アノラック	保護具	長靴	
	スミア $\beta$ (Bq/cm2)	-	ダスト $\beta$ (Bq/cm3)	-			カバーオール	呼吸保護具	全面	
	スミア $\alpha$ (Bq/cm2)	-	ダスト $\alpha$ (Bq/cm3)	-		その他	-			

× : 空間線量当量率 (mSv/h)

⊗ : 表面線量当量率 (mSv/h)

⊙ : スミア (Bq/cm<sup>2</sup>)△ : ダスト (Bq/cm<sup>3</sup>)

燃料交換機操作室1階



燃料交換機操作室2階

①at:700mm 25.0msv/h、at:1500mm 24.1msv/h

②at:1500mm 18.0msv/h

③at:1500mm 12.7msv/h

④at:1500mm 12.9msv/h

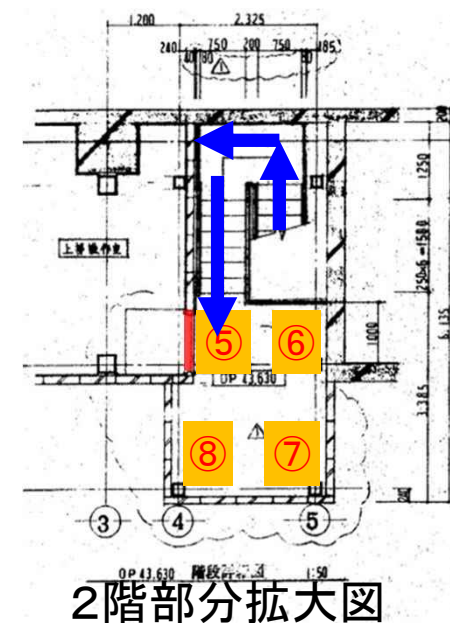
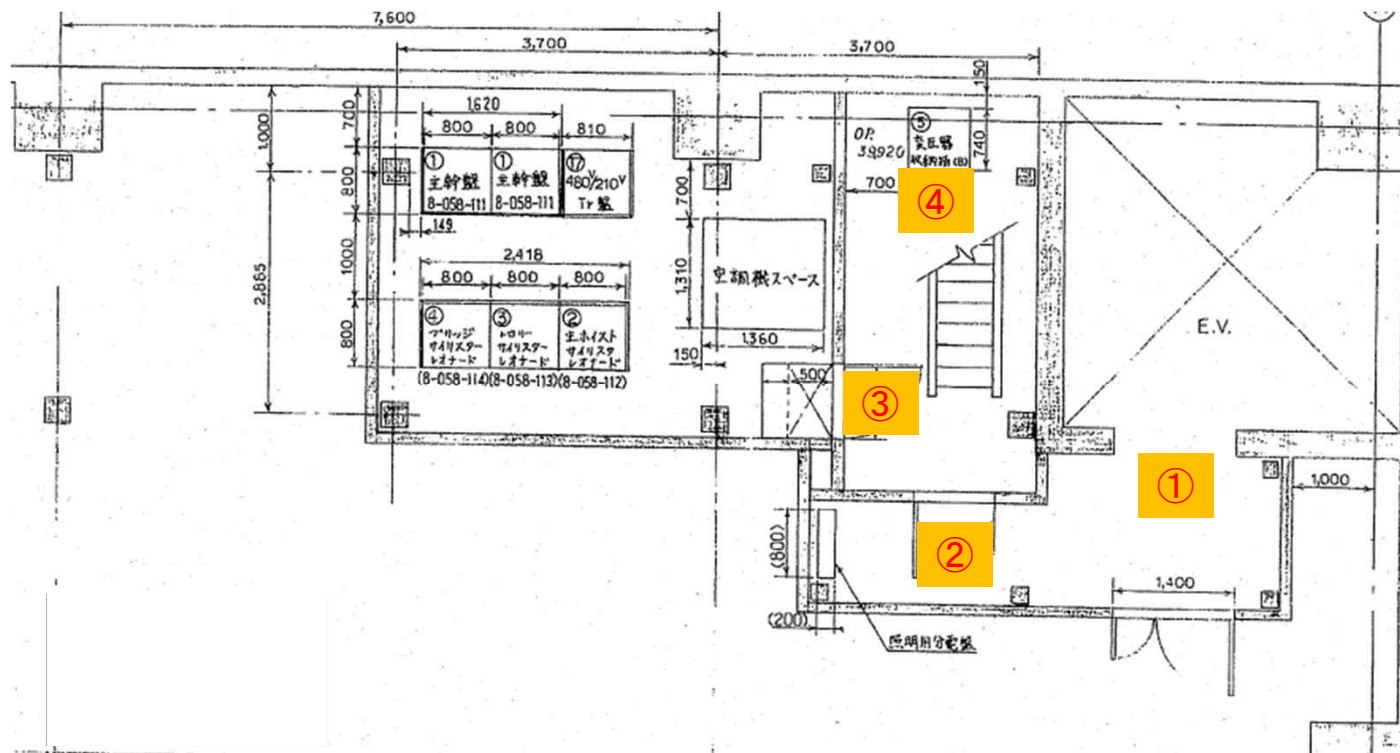
⑤at:1500mm 36.0msv/h

⑥at:1500mm 41.0msv/h

⑦at:1500mm 36.8msv/h

⑧at:1500mm 31.0msv/h

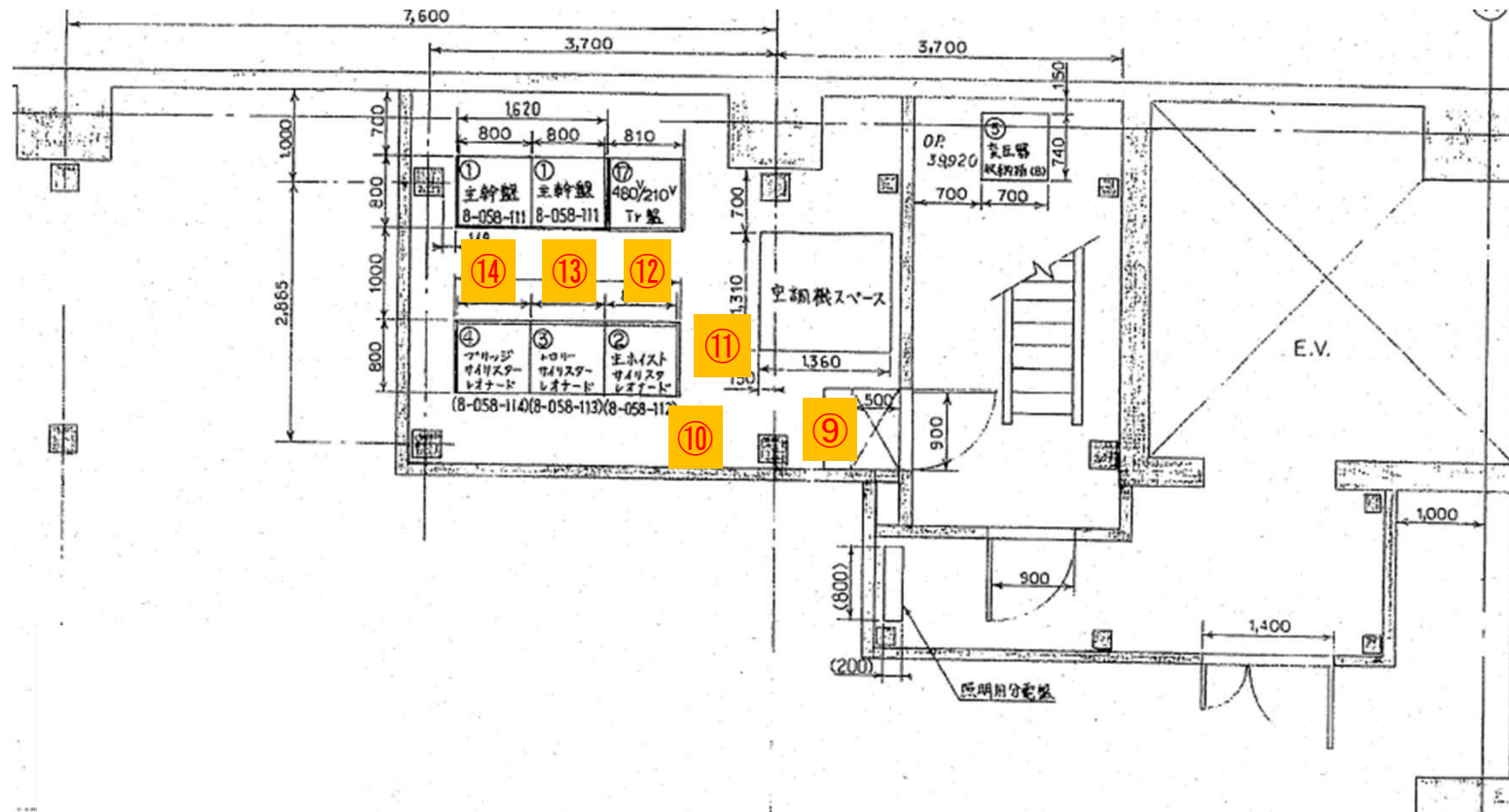
# 線量調査 階段室周辺



測定日:2022年8月1日

①	at:1500	28.3msv/h、	at:50	31.2msv/h
②	at:1500	18.0msv/h、	at:50	14.7msv/h
③	at:1500	12.7msv/h、	at:50	16.3msv/h
④	at:1500	12.9msv/h、	at:50	11.2msv/h
⑤	at:1500	36.0msv/h、	at:50	27.2msv/h
⑥	at:1500	41.0msv/h、	at:50	27.3msv/h
⑦	at:1500	36.8msv/h、	at:50	40.1msv/h
⑧	at:1500	31.0msv/h、	at:50	24.6msv/h

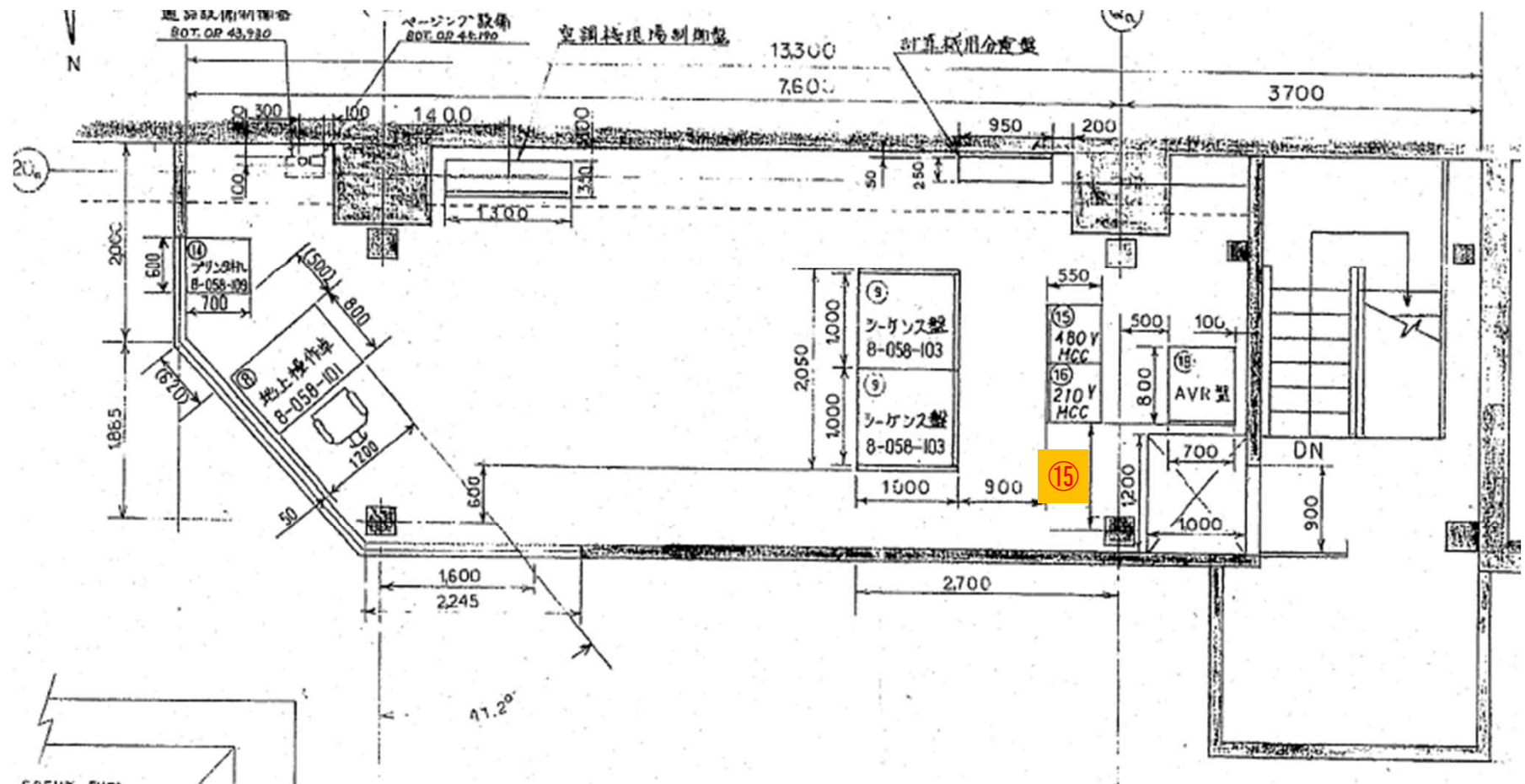
# 線量調査 1 F L



⑨at:1500	14.2msv/h、	at:50	28.0msv/h
⑩at:1500	14.4msv/h、	at:50	23.2msv/h
⑪at:1500	13.1msv/h、	at:50	16.1msv/h
⑫at:1500	12.5msv/h、	at:50	15.3msv/h
⑬at:1500	13.2msv/h、	at:50	15.3msv/h
⑭at:1500	15.9msv/h、	at:50	21.7msv/h



# 線量調査 2 F L



⑮ at:1500 48.9msv/h、 at:50 54.2msv/h