

## 放射線管理記録(1F)

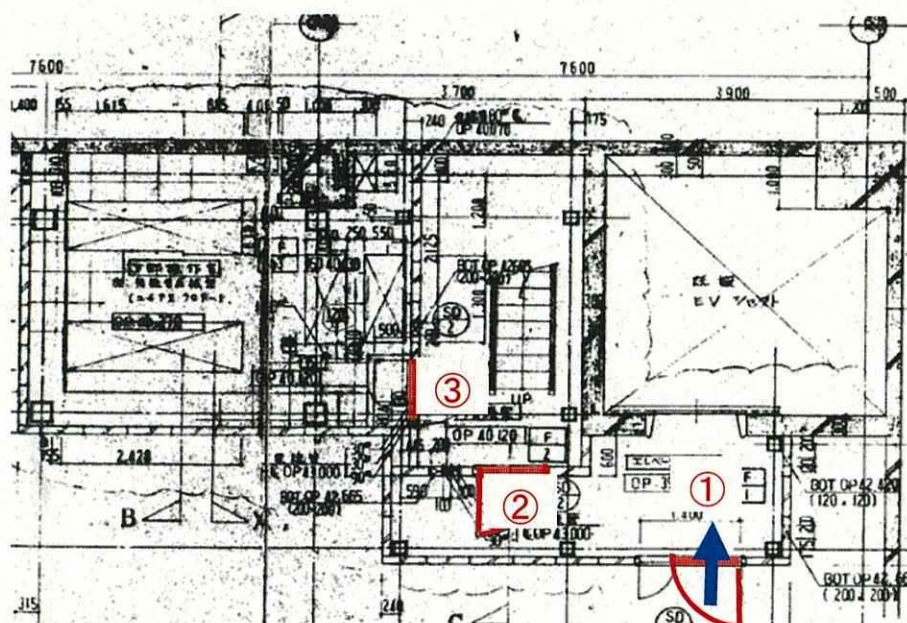
G M	放 責	担 当

rev.9

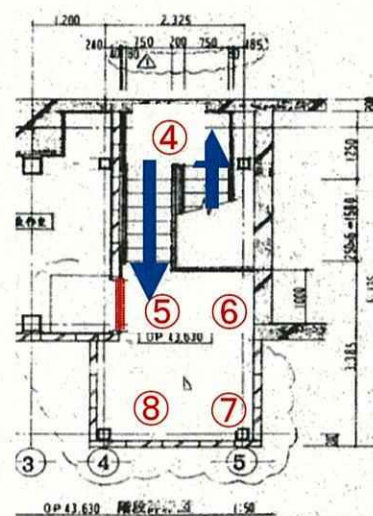
作業件名	1F-2燃料交換機遠隔操作室調査業務委託			WID 番号	220637	測定項目	$\gamma$				
作業場所	2u R/B 5FL オペフロ、燃料交換機操作室					測 定 者	(     ) <input type="text"/>				
作業内容	燃料交換機操作室内線量調査			モニタリング項目			(     ) <input type="text"/>				
(測定目的)	(作業エリアの環境サーベイ)			日々の作業中		測 定 器	F1-PS-227				
測定日時	2022 年 7 月 6 日 ( 水 ) 18 時 00 分										
備 考	・遠隔操作ロボットに測定器を装着し、燃料交換機操作室2FLまでの移動経路の線量当量率測定を実施。					線量区分	-	汚染区分	R $\alpha$	-	-
最大値	$\gamma$ (m Sv/h)	41.0	$\beta + \gamma$ (m Sv/h)	-		保護衣	アノラック	保護具	長靴		
	スミア $\beta$ (Bq/cm2)	-	ダスト $\beta$ (Bq/cm3)	-			カバーオール	呼吸保護具	全面		
	スミア $\alpha$ (Bq/cm2)	-	ダスト $\alpha$ (Bq/cm3)	-		その他	-				

× : 空間線量当量率 (mSv/h)

⊗ : 表面線量当量率 (mSv/h)

⊙ : スミア (Bq/cm<sup>2</sup>)△ : ダスト (Bq/cm<sup>3</sup>)

燃料交換機操作室1階



燃料交換機操作室2階

①at:700mm 25.0msv/h、at:1500mm 24.1msv/h

②at:1500mm 18.0msv/h

③at:1500mm 12.7msv/h

④at:1500mm 12.9msv/h

⑤at:1500mm 36.0msv/h

⑥at:1500mm 41.0msv/h

⑦at:1500mm 36.8msv/h

⑧at:1500mm 31.0msv/h



## 放射線管理記録(1F)

G M	放 責	担 当

rev.9

作業件名	1F-2燃料交換機遠隔操作室調査業務委託				WID 番号	220637	測定項目	$\gamma$				
作業場所	2u R/B 5FL オペフロ、燃料交換機操作室						測定者	( ) ( )				
作業内容	燃料交換機操作室内線量調査				モニタリング項目			( )				
(測定目的)	(作業エリアの環境サーベイ)				日々の作業中		測定器	F1-PS-227				
測定日時	2022 年 8 月 1 日 ( 月 ) 18 時 30 分							線量区分	-			
備考	・燃料交換機操作室2FL 扉開放後の線量当量率測定を実施。 ※遠隔ロボット (SPOT) 装着したポケット線量計にて線量率測定実施。						汚染区分 Rα - -					
最大値	$\gamma$ (m Sv/h)	54.2	$\beta + \gamma$ (m Sv/h)	-		保護衣	アノラック	保護具	長靴			
	スミア $\beta$ (Bq/cm2)	-	ダスト $\beta$ (Bq/cm3)	-			カバーオール	呼吸保護具	全面			
	スミア $\alpha$ (Bq/cm2)	-	ダスト $\alpha$ (Bq/cm3)	-		その他	-					

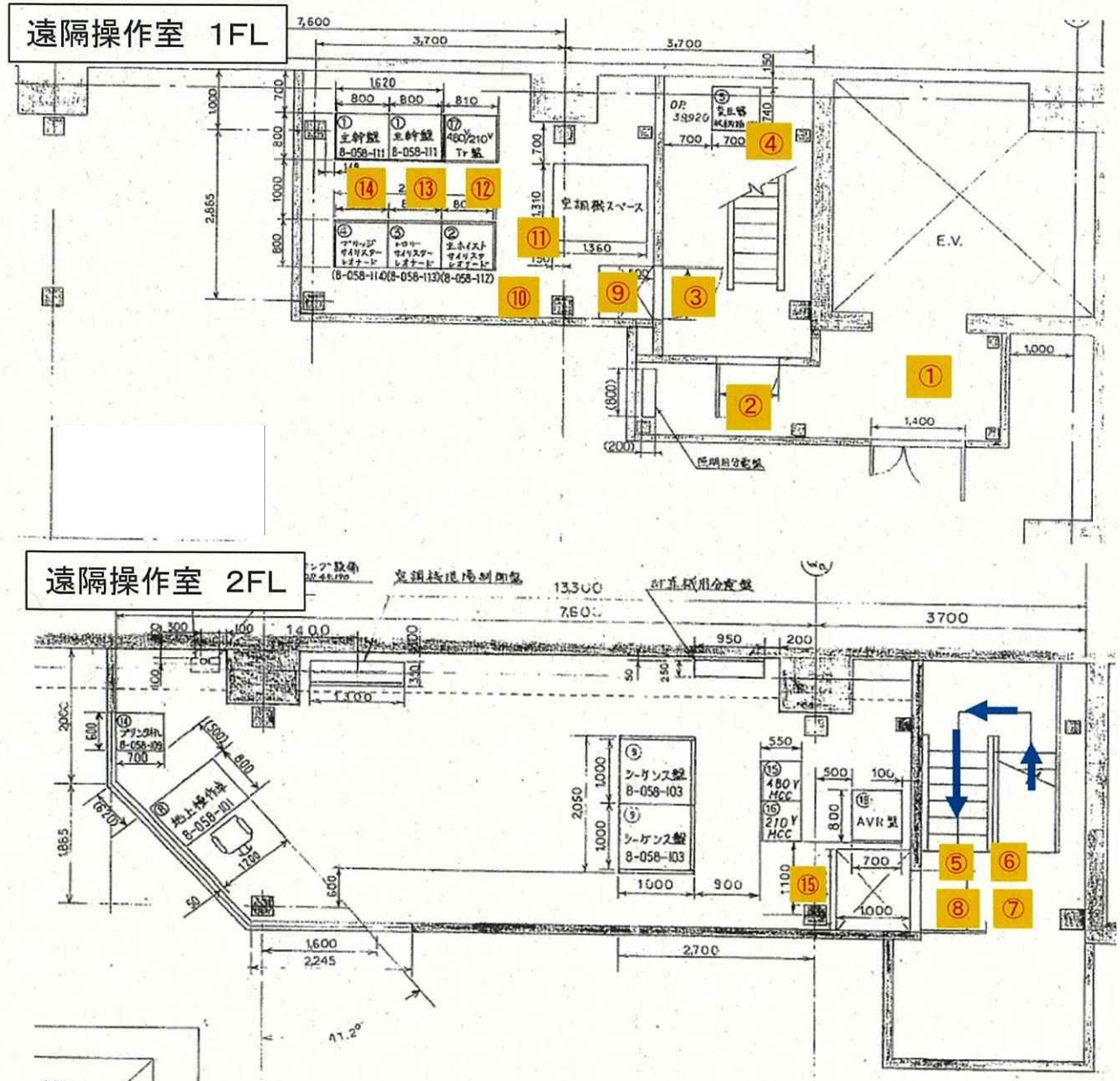
×:空間線量当量率(mSv/h)

⊗:表面線量当量率(mSv/h)

⑧ : スミア (Bq/cm<sup>2</sup>)

△ 数 : ダスト (Bq/cm<sup>3</sup>)

2号機 原子炉建屋 5FL



※測定結果は2/2参照

作業件名	1F-2燃料交換機遠隔操作室調査業務委託	WID番号	220637
測定日時	2022年8月1日(月) 18時30分		

x:空間線量当量率(mSv/h)

⊗:表面線量当量率(mSv/l)

⑧:スミア(Bq/cm2)

△:ダスト(Bq/cm3)

No	線量率 (mSv/h)	測定位置	測定日	備考
①	28.3	床面 at:1500mm	2022年8月1日	扉開放前
	31.2	床面 at:50mm	2022年8月1日	扉開放後
②	18.0	床面 at:1500mm	2022年7月6日	扉開放前
	14.7	床面 at:50mm	2022年8月1日	扉開放後
③	12.7	床面 at:1500mm	2022年7月6日	扉開放前
	16.3	床面 at:50mm	2022年8月1日	扉開放後
④	12.9	床面 at:1500mm	2022年7月6日	扉開放前
	11.2	床面 at:50mm	2022年8月1日	扉開放後
⑤	36.0	床面 at:1500mm	2022年7月6日	扉開放前
	27.2	床面 at:50mm	2022年8月1日	扉開放後
⑥	41.0	床面 at:1500mm	2022年7月6日	扉開放前
	27.3	床面 at:50mm	2022年8月1日	扉開放後
⑦	36.8	床面 at:1500mm	2022年7月6日	扉開放前
	40.1	床面 at:50mm	2022年8月1日	扉開放後
⑧	31.0	床面 at:1500mm	2022年7月6日	扉開放前
	24.6	床面 at:50mm	2022年8月1日	扉開放後
⑨	14.2	床面 at:1500mm	2022年8月1日	扉開放後
	28.0	床面 at:50mm	2022年8月1日	扉開放後
⑩	14.4	床面 at:1500mm	2022年8月1日	扉開放後
	23.2	床面 at:50mm	2022年8月1日	扉開放後
⑪	13.1	床面 at:1500mm	2022年8月1日	扉開放後
	16.1	床面 at:50mm	2022年8月1日	扉開放後
⑫	12.5	床面 at:1500mm	2022年8月1日	扉開放後
	15.3	床面 at:50mm	2022年8月1日	扉開放後
⑬	13.2	床面 at:1500mm	2022年8月1日	扉開放後
	15.3	床面 at:50mm	2022年8月1日	扉開放後
⑭	15.9	床面 at:1500mm	2022年8月1日	扉開放後
	21.7	床面 at:50mm	2022年8月1日	扉開放後
⑮	48.9	床面 at:1500mm	2022年8月1日	扉開放後
	54.2	床面 at:50mm	2022年8月1日	扉開放後

※2022年11月11日 口内を訂正のため差替。

①測定日:2022年7月6日→2022年8月1日。