

703-01

(1/1)

放射線管理記録(1F)

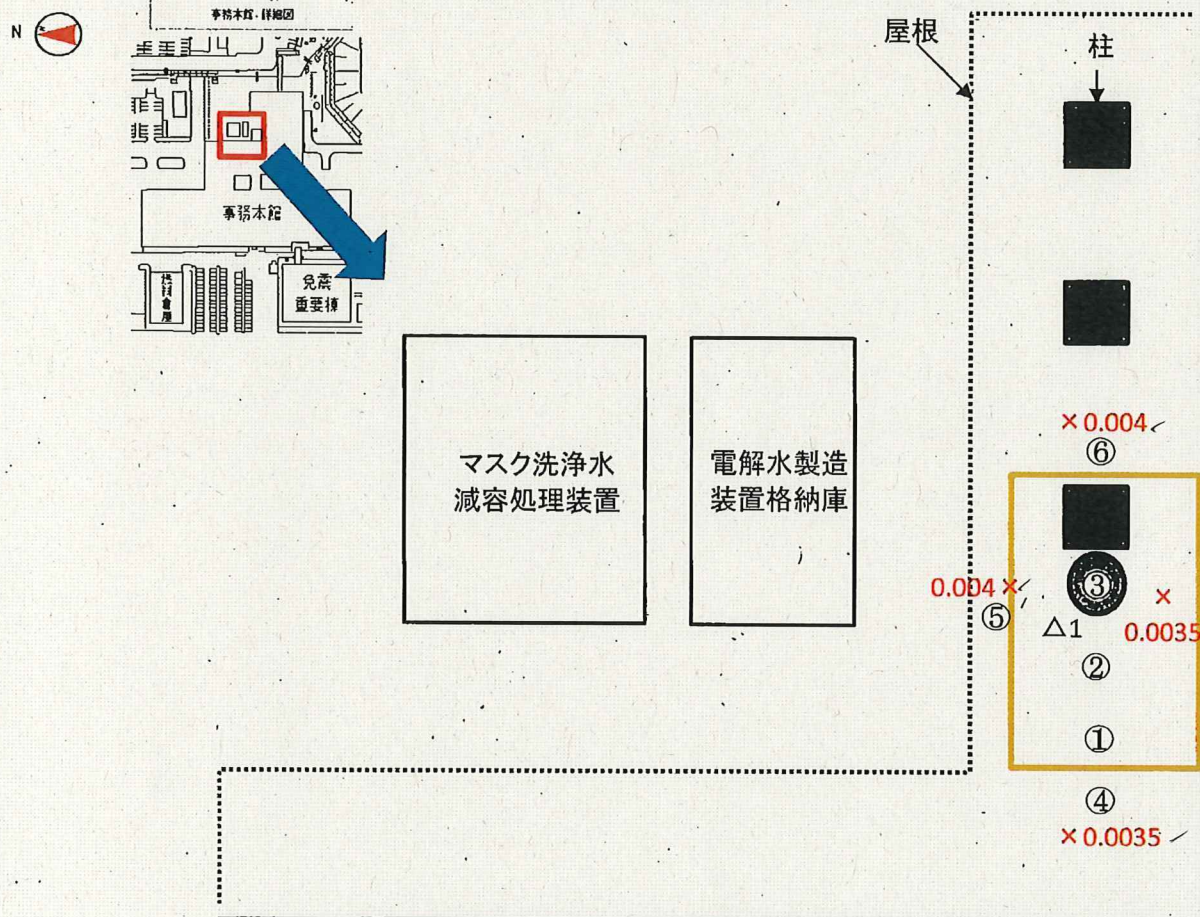
G M	放 責	担 当	確 認	担 当

rev.9

作業件名	1F 保安資材管理業務【その他】 /		WID 番号	220053	測定項目	γ スミア		
作業場所	旧事務本館東側ヤード /				測定者			
作業内容 (測定目的)	-		モニタリング項目	作業終了後				
測定日時	2022 年 9 月 29 日 (木) 11 時 00 分				測定器	F1-ICW-069 F1-GMAD-280(機器効率:28.4%)		
備 考					線量区分	-	汚染区分	Y - -
最大値	γ (m Sv/h)	0.004	β+γ (m Sv/h)	-	保護衣	カバーオール	保護具	短靴
	スミア β (Bq/cm ²)	<9.49E-01	ダスト β (Bq/cm ³)	-		-	呼吸保護具	全面
	スミア α (Bq/cm ²)	-	ダスト α (Bq/cm ³)	-	その他			

×:空間線量当量率(m Sv/h)

⊗:表面線量当量率(m Sv/h)

⊙:スミア(Bq/cm²)△:ダスト(Bq/cm³)

<スミア測定結果(β)>

旧事務本館

①~⑥ ※()内はGross値

BG: 200 cpm

Tb:60s Ts:60s

拭き取り効率:0.1

検出限界値 9.49E-01/Bq/cm²

- ① L.T.D (200) 床面
- ② L.T.D (200) 床面
- ③ L.T.D (200) マンホール
- ④ L.T.D (200) 床面
- ⑤ L.T.D (200) 床面
- ⑥ L.T.D √(200) 床面

□:Yzone

643-02

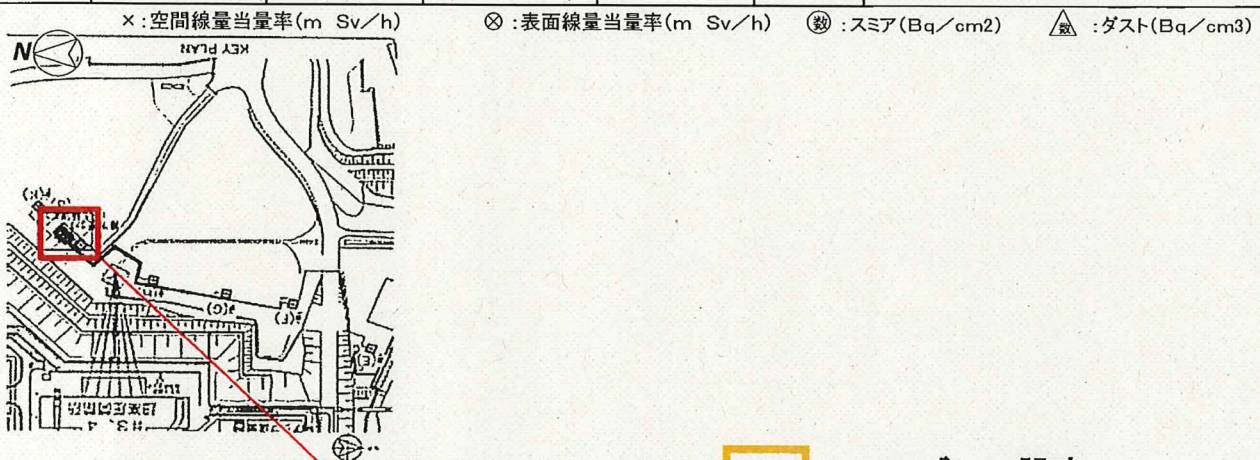
(1/1)

放射線管理記録(1F)

G M	放 責	担 当	確 認	担 当

rev.9

作業件名	【地下水対策設備G】1F サブドレン移送設備 他フランジ部止水対策工事 /			WID 番号	220572	測定項目	スミア /
作業場所	B系揚水受タンク前(下流側) /					測定者	
作業内容	-			モニタリング項目			
(測定目的)	(Y解除に伴う環境確認) /			作業終了後			F1-GMAD-267(機器効率:30.2%) /
測定日時	2022 年 10 月 25 日 (火) 10 時 / 10 分					測定器	
備 考						線量区分	-
						汚染区分	G Y -
最大値	γ (m Sv/h)	-	$\beta + \gamma$ (m Sv/h)	-		保護衣	カバーオール
	スミア β (Bq/cm ²)	<8.92E-01	ダスト β (Bq/cm ³)	-		保護具	短靴
	スミア α (Bq/cm ²)	-	ダスト α (Bq/cm ³)	-		呼吸保護具	全面
						その他	-



= Yゾーン設定

<スミア測定結果 (β)>

①~⑦ ※ () 内はGross値

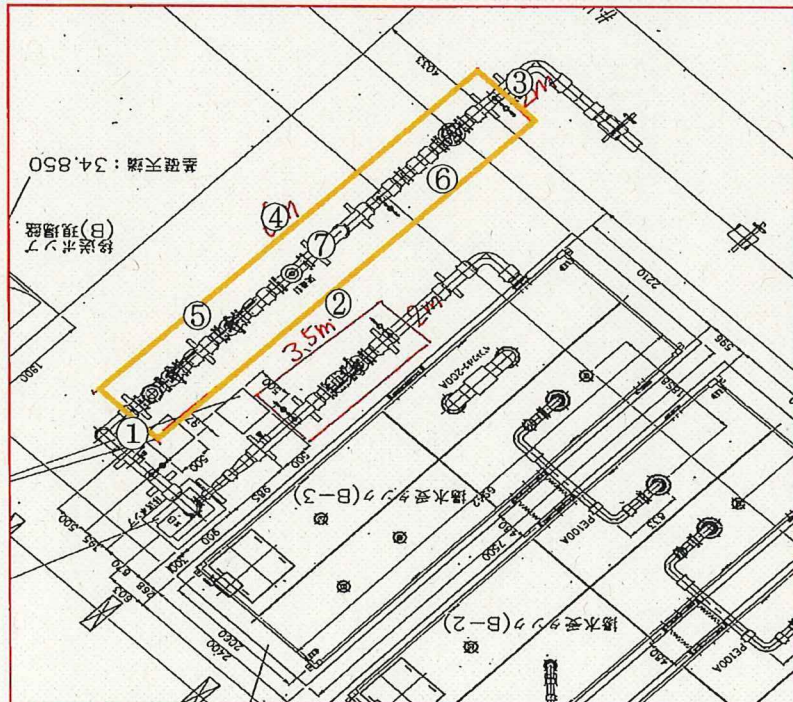
BG 200 cpm

Tb:60s Ts:60s

拭き取り効率:0.1

検出限界値 8.92E-01 Bq/cm²

- | | | | |
|---|-------|---------|----|
| ① | L.T.D | (200) | 床面 |
| ② | L.T.D | (200) | 床面 |
| ③ | L.T.D | (200) | 床面 |
| ④ | L.T.D | (200) | 床面 |
| ⑤ | L.T.D | (200) | 床面 |
| ⑥ | L.T.D | (200) | 床面 |
| ⑦ | L.T.D | (200) | 配管 |



放射線管理記録(1F)

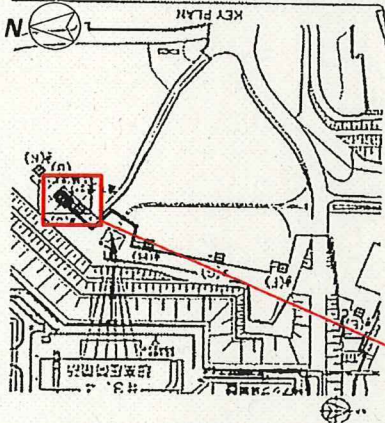
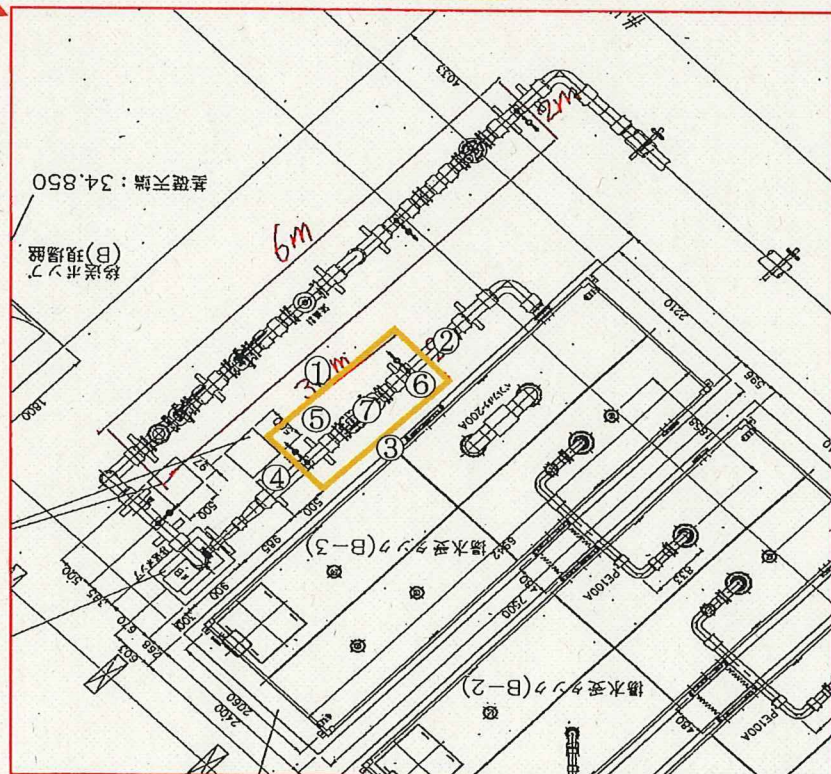
G M	放 責	担 当	確 認	担 当

rev.9

作業件名	【地下水対策設備G】1F サブドレン移送設備 他フランチ部止水対策工事			WID 番号	220572	測定項目	スミア
作業場所	B系揚水受タンク前(上流側)			測定者			
作業内容	-			モニタリング項目			
(測定目的)	(Y解除に伴う環境確認)			作業終了後			
測定日時	2022 年 10 月 25 日 (火) 10 時 00 分			測定器		F1-GMAD-267(機器効率:30.2%)	
備 考				線量区分	-	汚染区分	G Y -
最大値	γ (m Sv/h)	-	$\beta + \gamma$ (m Sv/h)	-	保護衣	カバーオール	保護具
	スミア β (Bq/cm ²)	<8.92E-01	ダスト β (Bq/cm ³)	-		-	呼吸保護具
	スミア α (Bq/cm ²)	-	ダスト α (Bq/cm ³)	-	その他	-	短靴

x:空間線量当量率(m Sv/h)

⊗:表面線量当量率(m Sv/h)

⑤:スミア(Bq/cm²)△:ダスト(Bq/cm³) =Yゾーン設定場所


<スミア測定結果(β)>

①~⑦ ※()内はGross値

BG 200 cpm

Tb:60s Ts:60s

拭き取り効率:0.1

検出限界値 8.92E-01 Bq/cm²

- | | | | |
|---|-----|---------|----|
| ① | LTD | (200) | 床面 |
| ② | LTD | (200) | 床面 |
| ③ | LTD | (200) | 床面 |
| ④ | LTD | (200) | 床面 |
| ⑤ | LTD | (200) | 床面 |
| ⑥ | LTD | (200) | 床面 |
| ⑦ | LTD | (200) | 配管 |

649-02

(1/1)

放射線管理記録(1F)

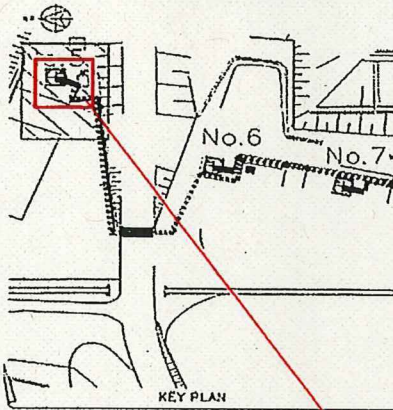
G M	放 責	担 当	確 認	担 当

rev.9

作業件名	【地下水対策設備】1F サブドレン移送設備 他フランジ部止水対策工事 /			WID 番号	220572	測定項目	スミア /		
作業場所	揚水井E /					測定者			
作業内容	-					モニタリング項目	/		
(測定目的)	(Y解除に伴う環境確認) /					作業終了後	F1-GMAD-267(機器効率:30.2%) /		
測定日時	2022 年 10 月 25 日 (火) 9 時 00 分					測定器			
備考						線量区分	-	汚染区分	G Y -
最大値	γ (m Sv/h)	-	$\beta + \gamma$ (m Sv/h)	-	保護衣	カバーオール	保護具	短靴	
	スミア β (Bq/cm ²)	<8.92E-01 /	ダスト β (Bq/cm ³)	-		-	呼吸保護具	全面	
	スミア α (Bq/cm ²)	-	ダスト α (Bq/cm ³)	-	その他	-			

x:空間線量当量率(m Sv/h)

⊗:表面線量当量率(m Sv/h)

⊙:スミア(Bq/cm²)⊠:ダスト(Bq/cm³) =Yゾーン設定場所

<スミア測定結果(β)>

①~⑦ ※()内はGross値

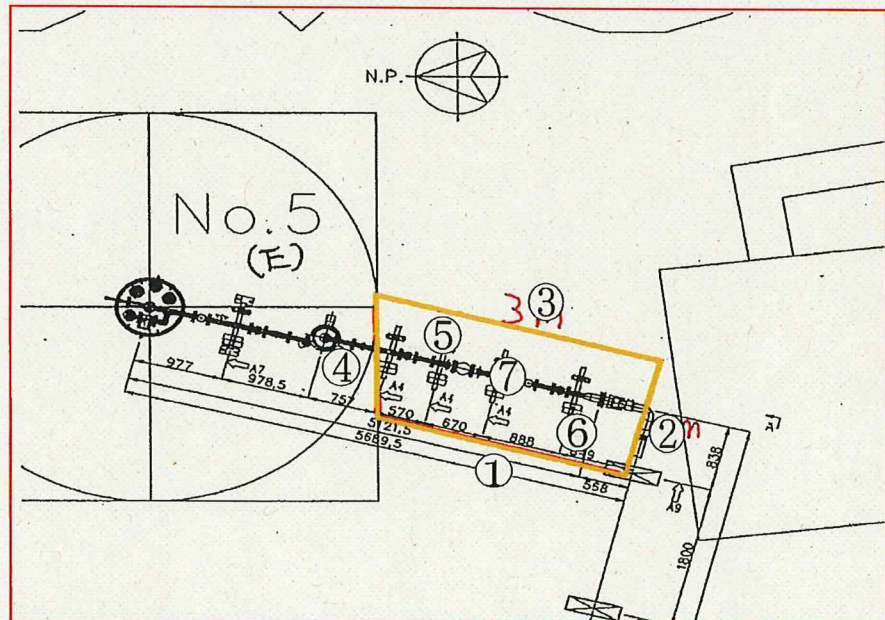
BG 200 cpm

Tb:60s Ts:60s

拭き取り効率:0.1

検出限界値 8.92E-01,Bq/cm²

- | | | | |
|---|-------|---------|----|
| ① | L.T.D | (200) | 床面 |
| ② | L.T.D | (200) | 床面 |
| ③ | L.T.D | (200) | 床面 |
| ④ | L.T.D | (200) | 床面 |
| ⑤ | L.T.D | (200) | 床面 |
| ⑥ | L.T.D | (200) | 床面 |
| ⑦ | L.T.D | (200) | 配管 |



650-02

(1/1)

放射線管理記録(1F)

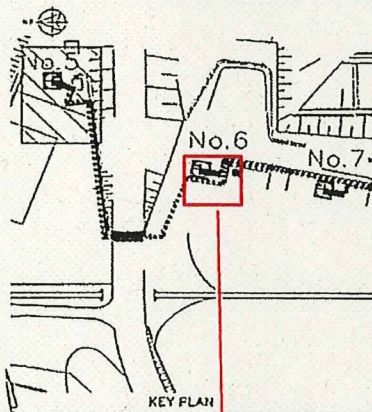
G M	放 責	担 当	確 認	担 当

rev.9

作業件名	【地下水対策設備G】1F サブドレン移送設備 他フランジ部止水対策工事 /				WID 番号	220572	測定項目	スミア /				
作業場所	揚水井F /						測 定 者					
作業内容	-			モニタリング項目								
(測定目的)	(Y解除に伴う環境確認) /			作業終了後			測 定 器	F1-GMAD-267(機器効率:30.2%) /				
測定日時	2022 年 10 月 25 日 (火) 9 時 10 分											
備 考							線量区分	-	汚染区分	G	Y	-
最大値	γ (m Sv/h)	-	$\beta + \gamma$ (m Sv/h)	-	保護衣	カバーオール		保護具		短靴		
	スミア β (Bq/cm2)	<8.92E-01	ダスト β (Bq/cm3)	-		-		呼吸保護具		全面		
	スミア α (Bq/cm2)	-	ダスト α (Bq/cm3)	-		その他		-				

x:空間線量当量率(m Sv/h)

⊗:表面線量当量率(m Sv/h)

⑤:スミア(Bq/cm²)△:ダスト(Bq/cm³)

<スミア測定結果(β)>

①~⑦, ※()内はGross値

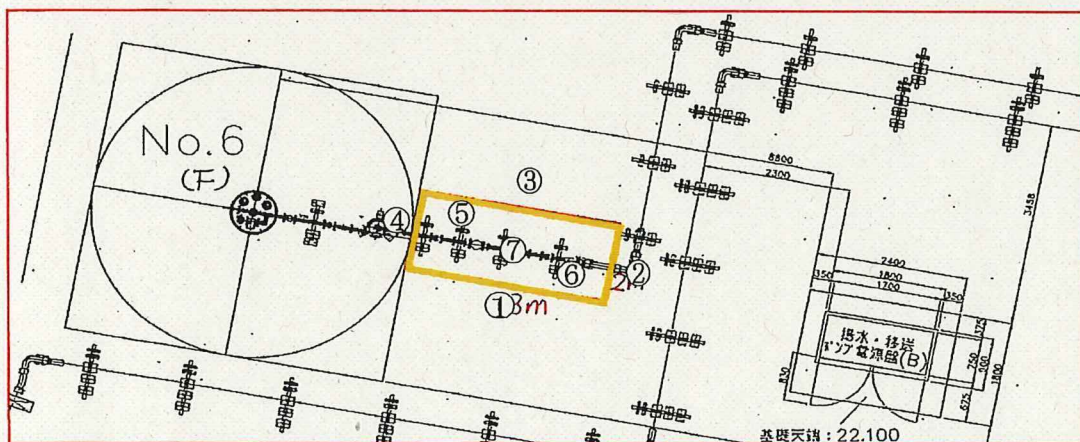
BG 200 cpm

Tb:60s Ts:60s

拭き取り効率:0.1

検出限界値 8.92E-01 Bq/cm²

- ① L.T.D (200) 床面
- ② L.T.D (200) 床面
- ③ L.T.D (200) 床面
- ④ L.T.D (200) 床面
- ⑤ L.T.D (200) 床面
- ⑥ L.T.D (200) 床面
- ⑦ L.T.D (200) 配管



基礎天竺:22.100

=Yゾーン設定場所

651-02

(1/1)

放射線管理記録(1F)

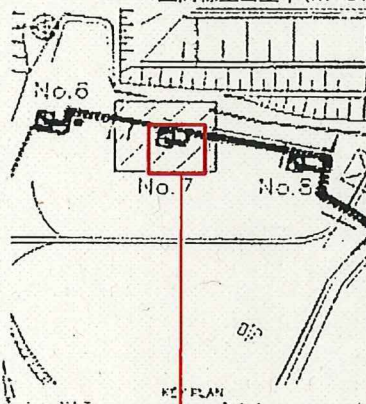
GM	放責	担当	確認	担当

rev.9

作業件名	【地下水対策設備G】1F サブドレン移送設備 他フランジ部止水対策工事			WID 番号	220572	測定項目	スミア		
作業場所	揚水井G					測定者			
作業内容	-			モニタリング項目					
(測定目的)	(Y解除に伴う環境確認)			作業終了後		F1-GMAD-267(機器効率:30.2%)			
測定日時	2022 年 10 月 25 日 (火) 9 時 20 分					測定器			
備考						線量区分	-	汚染区分	G Y -
最大値	γ (m Sv/h)	-	$\beta + \gamma$ (m Sv/h)	-	保護衣	カバーオール	保護具	短靴	
	スミア β (Bq/cm ²)	<8.92E-01	ダスト β (Bq/cm ³)	-		-	呼吸保護具	全面	
	スミア α (Bq/cm ²)	-	ダスト α (Bq/cm ³)	-		その他	-		

x:空間線量当量率(m Sv/h)

⊗:表面線量当量率(m Sv/h)

⊙:スミア(Bq/cm²)△:ダスト(Bq/cm³)

<スミア測定結果(β)>

①~⑦ ※()内はGross値

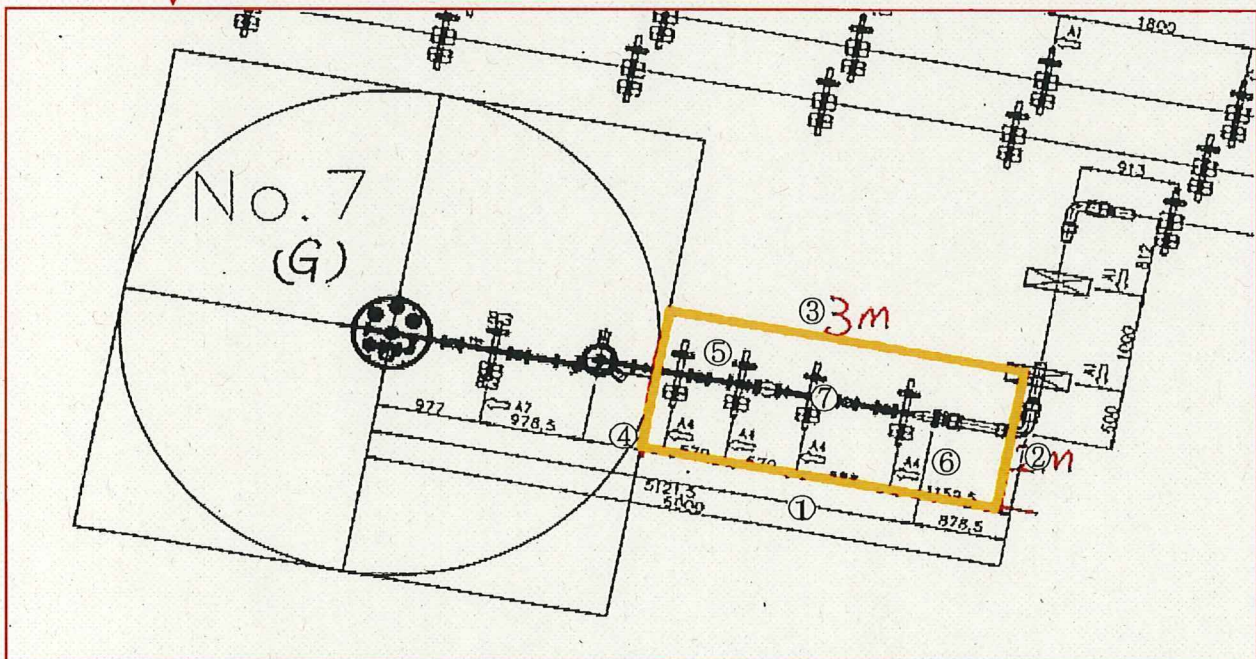
BG 200 cpm

Tb:60s Ts:60s

拭き取り効率:0.1

検出限界値 8.92E-01 Bq/cm²

- ① L.T.D (200) 床面
- ② L.T.D (200) 床面
- ③ L.T.D (200) 床面
- ④ L.T.D (200) 床面
- ⑤ L.T.D (200) 床面
- ⑥ L.T.D (200) 床面
- ⑦ L.T.D (200) 配管

 =Yゾーン設定場所

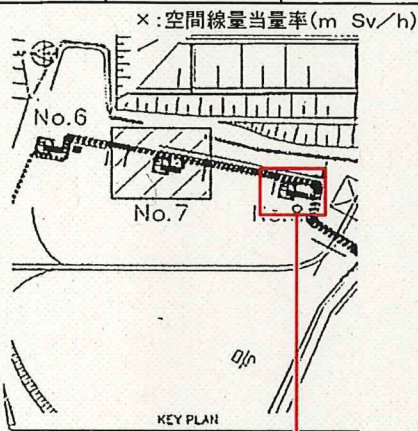
放射線管理記録(1F)

G M	放 責	担 当

確 認	担 当

rev.9

作業件名	【地下水対策設備G】1F サブドレン移送設備 他フランジ部止水対策工事			WID 番号	220572	測定項目	スミア
作業場所	揚水井H			測定者			
作業内容	-			モニタリング項目			
(測定目的)	(Y解除に伴う環境確認)			作業終了後		F1-GMAD-267(機器効率:30.2%)	
測定日時	2022 年 10 月 25 日 (火) 9 時 30 分			測定器			
備 考				線量区分	-	汚染区分	G Y -
最大値	γ (m Sv/h)	-	$\beta + \gamma$ (m Sv/h)	-	保護衣	カバーオール	保護具
	スミア β (Bq/cm ²)	<8.92E-01	ダスト β (Bq/cm ³)	-		-	呼吸保護具
	スミア α (Bq/cm ²)	-	ダスト α (Bq/cm ³)	-	その他	-	



×:空間線量当量率(m Sv/h) ⊗:表面線量当量率(m Sv/h) ⑤:スミア(Bq/cm²) △:ダスト(Bq/cm³)

<スミア測定結果(β)>

①~⑦ ※()内はGross値

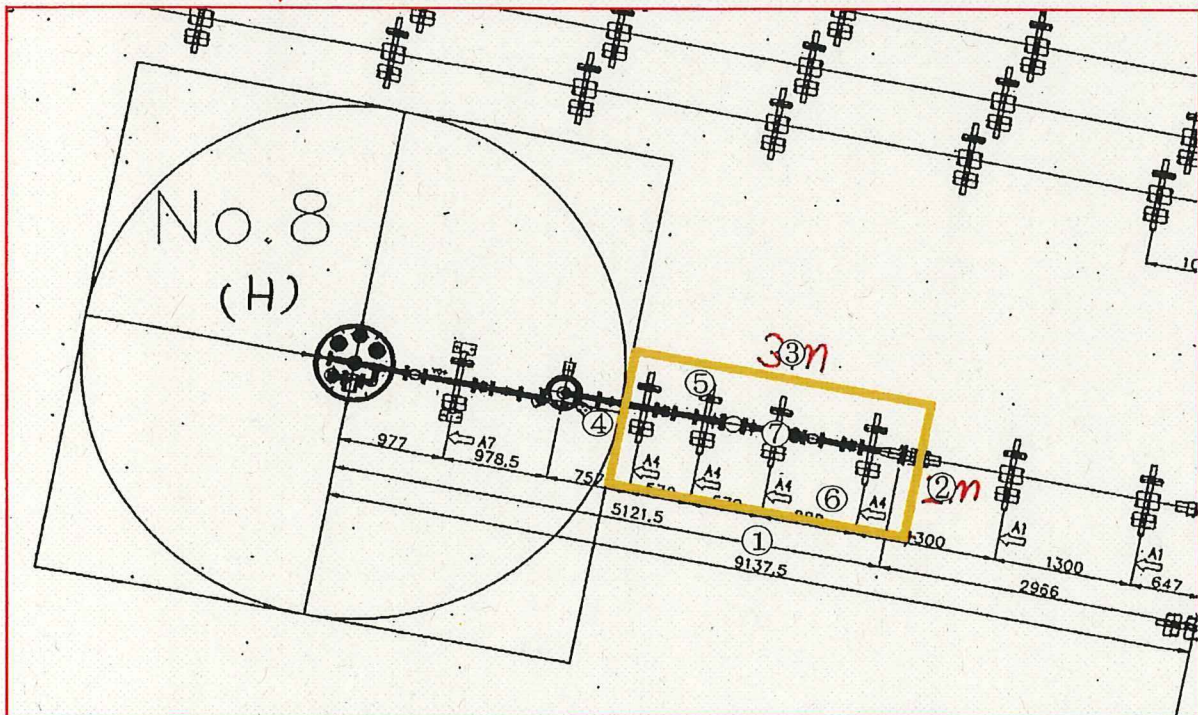
BG 200 cpm

Tb:60s Ts:60s

拭き取り効率:0.1

検出限界値 8.92E-01 Bq/cm²

- ① L.T.D (200) 床面
- ② L.T.D (200) 床面
- ③ L.T.D (200) 床面
- ④ L.T.D (200) 床面
- ⑤ L.T.D (200) 床面
- ⑥ L.T.D (200) 床面
- ⑦ L.T.D (200) 配管



= Yゾーン設定場所

653-02

(1/1)

放射線管理記録(1F)

G M	放 責	担 当

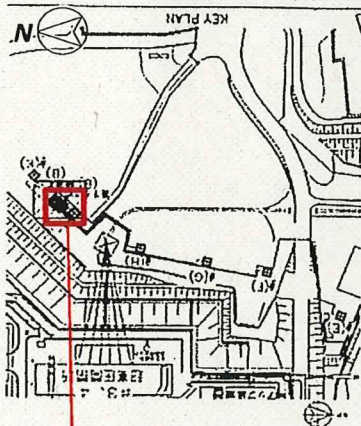
確 認	担 当

rev.9

作業件名	【地下水対策設備G】1F サブドレン移送設備 他フランジ部止水対策工事 /			WID 番号	220572	測定項目	スミア /		
作業場所	揚水井J /					測定者			
作業内容	-		モニタリング項目						
(測定目的)	(Y解除に伴う環境確認) /		作業終了後		F1-GMAD-267(機器効率:30.2%) /				
測定日時	2022 年 10 月 25 日 (火) 9 時 40 分					測定器			
備考						線量区分	-	汚染区分	G Y -
最大値	γ (m Sv/h)	-	$\beta + \gamma$ (m Sv/h)	-	保護衣	カバーオール	保護具	短靴	
	スミア β (Bq/cm ²)	<8.92E-01	ダスト β (Bq/cm ³)	-		-	呼吸保護具	全面	
	スミア α (Bq/cm ²)	-	ダスト α (Bq/cm ³)	-	その他	-			

× : 空間線量当量率 (m Sv/h)

⊗ : 表面線量当量率 (m Sv/h)

③ : スミア (Bq/cm²)△ : ダスト (Bq/cm³)

< スミア測定結果 (β) >

①~⑦ ※ () 内はGross値

BG 200 cpm

Tb:60s Ts:60s

拭き取り効率:0.1

検出限界値 8.92E-01 Bq/cm²

① L.T.D (200) 床面

② L.T.D (200) 床面

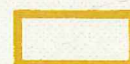
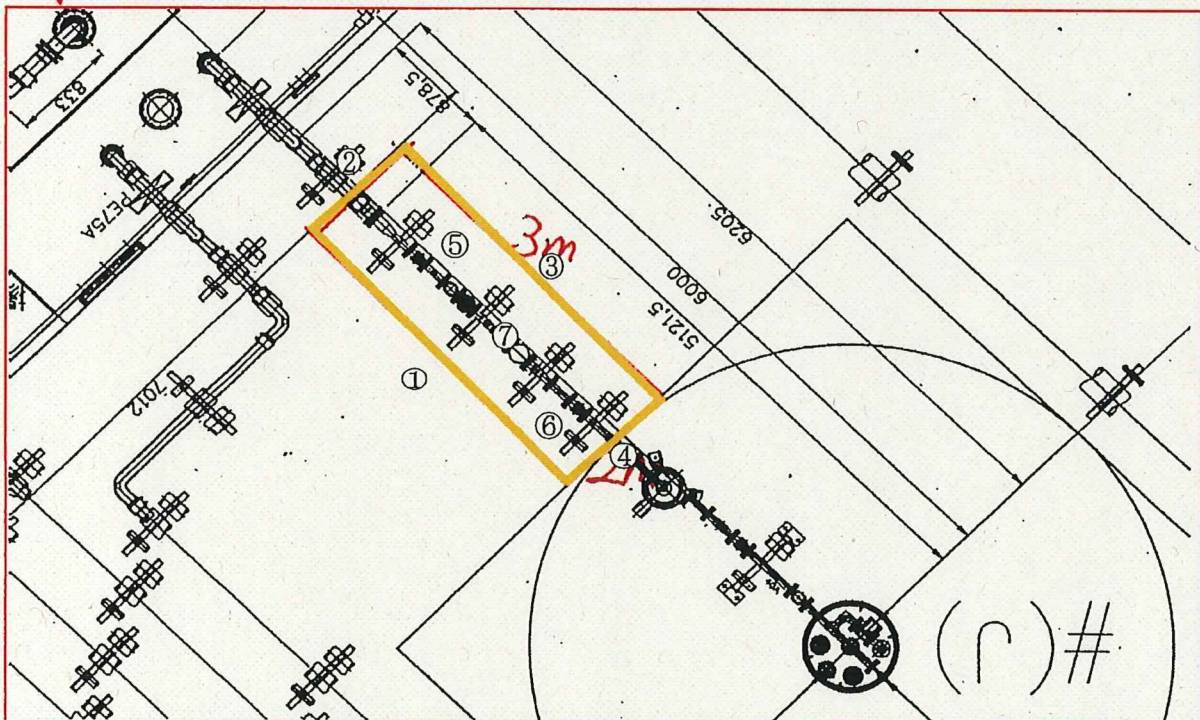
③ L.T.D (200) 床面

④ L.T.D (200) 床面

⑤ L.T.D (200) 床面

⑥ L.T.D (200) 床面

⑦ L.T.D (200) 配管



=Yゾーン設定場所

654-02

(1/1)

放射線管理記録(1F)

G M	放 責	担 当

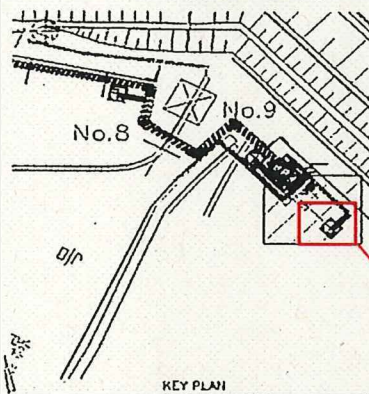
確 認	担 当

rev.9

作業件名	【地下水対策設備G】1F サブドレン移送設備 他フランジ部止水対策工事			WID 番号	220572	測定項目	スミア				
作業場所	揚水井K					測 定 者					
作業内容	-		モニタリング項目								
(測定目的)	(Y解除に伴う環境確認)		作業終了後		測 定 器	F1-GMAD-267(機器効率:30.2%)					
測定日時	2022 年 10 月 25 日 (火) 9 時 50 分										
備 考						線量区分	-	汚染区分	G	Y	-
						保護衣		カバーオール	保護具	短靴	
最大値	γ (m Sv/h)	-	$\beta + \gamma$ (m Sv/h)	-	保護衣	-	呼吸保護具	全面			
	スミア β (Bq/cm2)	<8.92E-01	ダスト β (Bq/cm3)	-							
	スミア α (Bq/cm2)	-	ダスト α (Bq/cm3)	-	その他	-					

x:空間線量当量率(m Sv/h)

⊗:表面線量当量率(m Sv/h)

③:スミア(Bq/cm²)△:ダスト(Bq/cm³) =Yゾーン設定場所

<スミア測定結果(β)>

①~⑦ ※()内はGross値

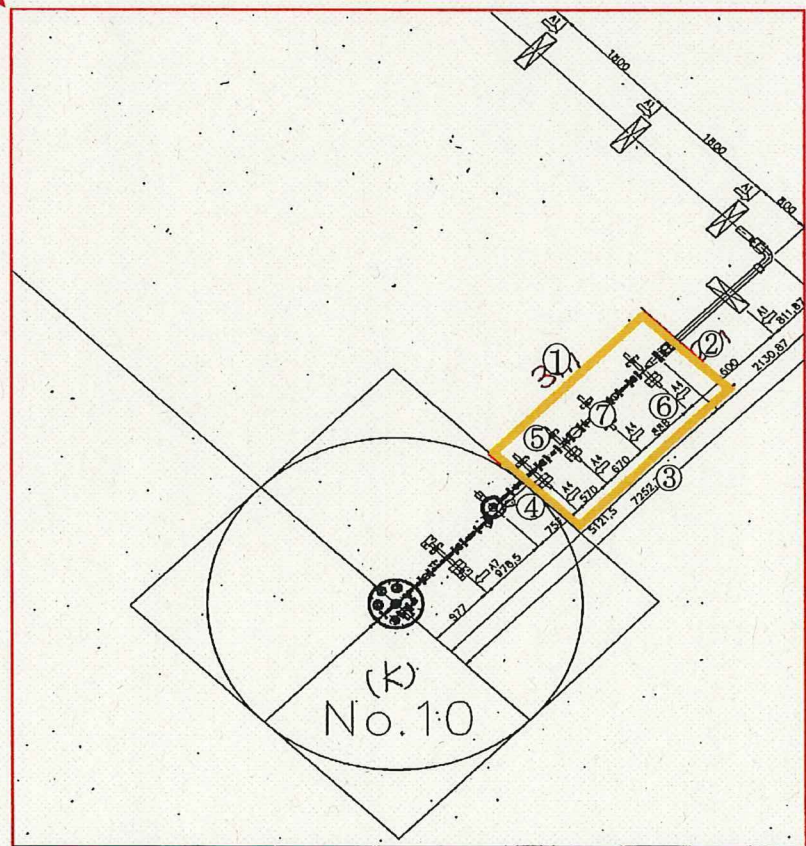
BG 200 cpm

Tb:60s Ts:60s

拭き取り効率:0.1

検出限界値 8.92E-01 Bq/cm²

- | | | | |
|---|-------|---------|----|
| ① | L.T.D | (200) | 床面 |
| ② | L.T.D | (200) | 床面 |
| ③ | L.T.D | (200) | 床面 |
| ④ | L.T.D | (200) | 床面 |
| ⑤ | L.T.D | (200) | 床面 |
| ⑥ | L.T.D | (200) | 床面 |
| ⑦ | L.T.D | (200) | 配管 |



放射線管理記録(1F)

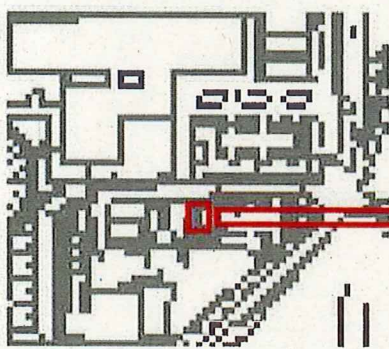
G M	放 責	担 当	確 認	担 当

rev.9

作業件名	1F 歩廊他修理工事				WID 番号	220824	測定項目	γ スミア ダスト				
作業場所	高台炉注水ポンプエリア						測 定 者					
作業内容	-				モニタリング項目							
(測定目的)	(Yzone解除サーベイ)				作業終了後		測 定 器	F1-ICW-141 F1-GMAD-399 (機器効率:27.8%) F1-CDS-021 (流量:130.92/min)				
測定日時	2022 年 10 月 27 日 (木) 10 時 00 分											
備 考							線量区分	-	汚染区分	Y	-	-
							保護衣	カバーオール		保護具		短靴
最大値	γ (m Sv/h)	0.2	β+γ (m Sv/h)	-				-		呼吸保護具		全面
	スミア β (Bq/cm2)	1.95E+01	ダスト β (Bq/cm3)	<1.21E-05								
	スミア α (Bq/cm2)	-	ダスト α (Bq/cm3)	-		その他	-					

×:空間線量当量率(mSv/h)

⊗:表面線量当量率(mSv/h)

⊙:スミア(Bq/cm²)△:ダスト(Bq/cm³)

【高台炉注水ポンプエリア】

出入口

H-P ○○ : 代替注入ポンプユニット電源盤

: Yzone設定箇所

<スミア測定結果(β)>

①~②⑥ ※()内はGross値

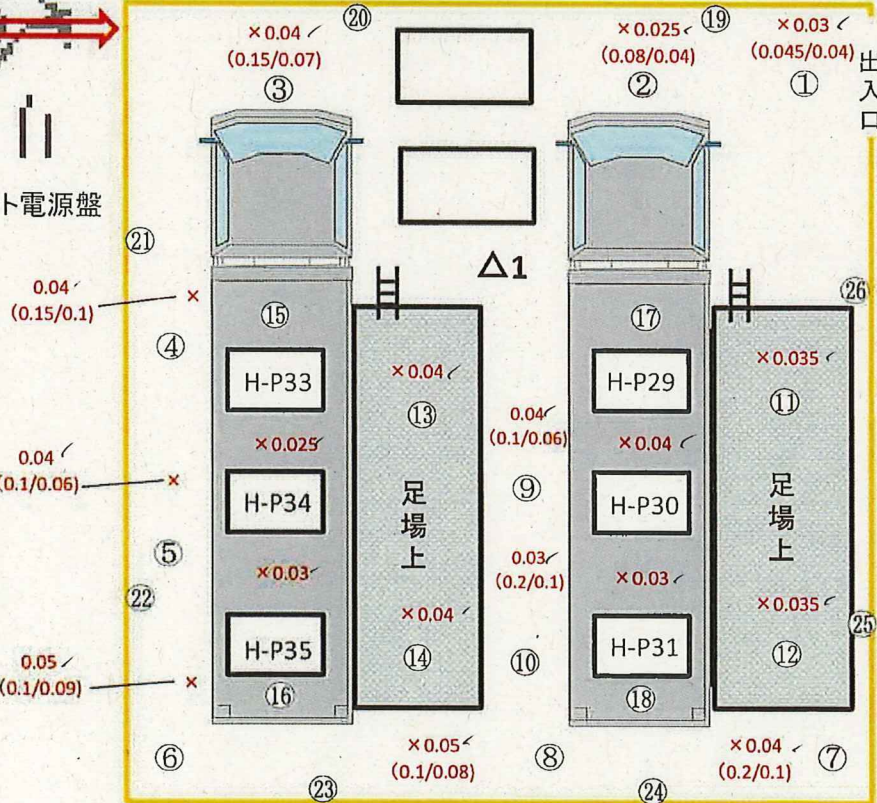
BG 200 cpm

Tb:60s Ts:60s

拭き取り効率:0.1

検出限界値 9.69E-01 Bq/cm²

- ① 1.50E+00 (300) 床面
- ② 8.99E+00 (800) 床面
- ③ 1.50E+00 (300) 床面
- ④ 7.50E+00 (700) 床面
- ⑤ 1.50E+00 (300) 床面
- ⑥ 6.00E+00 (600) 床面
- ⑦ 4.50E+00 (500) 床面
- ⑧ 8.99E+00 (800) 床面
- ⑨ 1.50E+01 (1200) 床面
- ⑩ 3.00E+00 (400) 床面
- ⑪ 4.50E+00 (500) 足場上
- ⑫ 6.00E+00 (600) 足場上
- ⑬ 1.05E+01 (900) 足場上
- ⑭ 8.99E+00 (800) 足場上
- ⑮ 1.50E+00 (300) トラック荷台
- ⑯ 1.20E+01 (1000) トラック荷台
- ⑰ 1.95E+01 (1500) トラック荷台
- ⑱ 1.95E+01 (1500) トラック荷台
- ⑲ L.T.D (200) テントシート
- ⑳ L.T.D (200) テントシート
- ㉑ 3.00E+00 (400) テントシート
- ㉒ 1.50E+00 (300) テントシート
- ㉓ L.T.D (200) テントシート
- ㉔ L.T.D (200) テントシート
- ㉕ L.T.D (200) テントシート
- ㉖ L.T.D (200) テントシート



線量表示例:(地表面/at:30cm)

<ダスト測定結果(β)>

Δ1 ※()内はGross値

BG 200 cpm

Tb:60s Ts:60s

検出限界値 1.21E-05 Bq/cm³

No ダスト濃度(Bq/cm³) 採取時間 測定時刻 測定状況

Δ1 LTD (200) 10:00 ~ 10:20 10:30 作業後

幾何平均グロス値(n=26):462 cpm

幾何平均ネット値(n=26):346 cpm