

G M	T L	メンバー

2024年1月31日

東京電力ホールディングス株式会社
福島第一廃炉推進カンパニー
福島第一原子力発電所
業務統括室 総務グループ 殿

福島第一原子力発電所

一般廃棄物処理他業務報告書（固定分）・（変動分）

1 月分

配 布 先	部 数	承 認	確 認	作 成
総務グループ殿	1部			

放射線管理記録

承認	確認	作成

作 業 件 名	福島第一原子力発電所一般廃棄物処理他業務					測定項目	■ γ □ スミア □ ダスト □ 直接
測 定 場 所	福島第一原子力発電所 協力企業棟					測 定 者	
測定目的	○ シュレッダー屑 袋表面線量率測定					測 定 器	F1-SC-013
測 定 日 時	2024 年 1 月 9 日 13 時 00 分～ 13 時 20 分					区域区分	---
件名コード	---	R W A 番 号	---	電気 出力	---	防護装備	---

×印 表面線量率測定ポイント

シュレッダー屑（袋入り）



シュレッダー屑 表面線量率測定結果 ($\mu\text{Sv/h}$)

測定器： F1-SC-013
 時定数： 10 sec 【対象物】
 BG： 30 sec
 測定結果： 0.07 $\mu\text{Sv/h}$

単位： $\mu\text{Sv/h}$

No.	測定結果	No.	測定結果	No.	測定結果	No.	測定結果	No.	測定結果
1	0.07	11	0.07	21	0.07	31		41	
2	0.07	12	0.07	22	0.07	32		42	
3	0.07	13	0.07	23	0.07	33		43	
4	0.07	14	0.07	24	0.07	34		44	
5	0.07	15	0.07	25	0.07	35		45	
6	0.07	16	0.07	26		36		46	
7	0.07	17	0.07	27		37		47	
8	0.07	18	0.07	28		38		48	
9	0.07	19	0.07	29		39		49	
10	0.07	20	0.07	30		40		50	

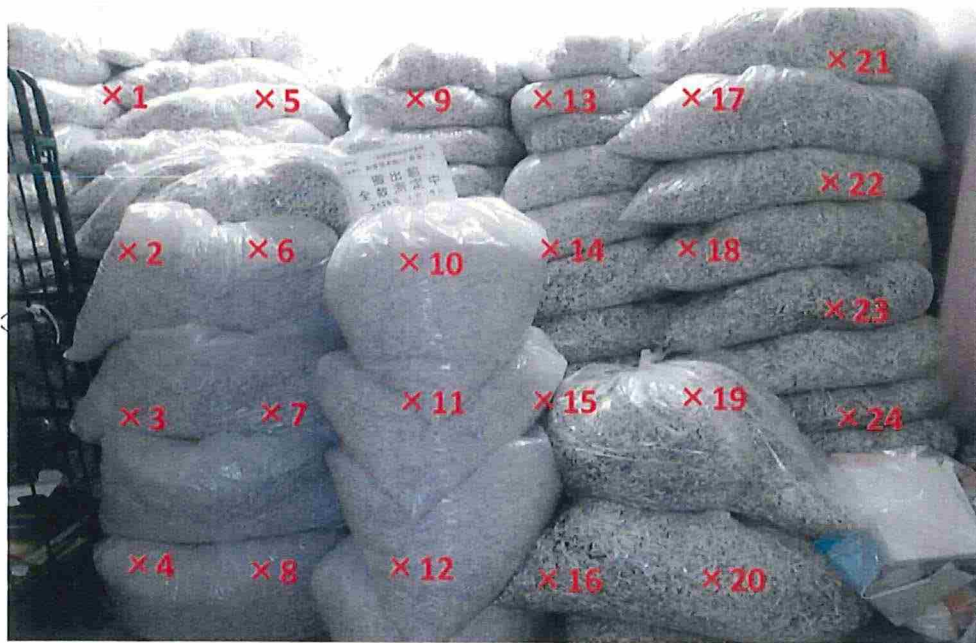
放射線管理記録

承認	確認	作成

作業件名	福島第一原子力発電所一般廃棄物処理他業務	測定項目	<input checked="" type="checkbox"/> γ <input type="checkbox"/> スミア <input type="checkbox"/> ダスト <input type="checkbox"/> 直接
測定場所	福島第一原子力発電所 新事務本館【倉庫1-5】	測定者	
測定目的	○ シュレッダー屑 袋表面線量率測定	測定器	F1-SC-013
測定日時	2024 年 1 月 9 日 13 時 30 分～ 13 時 50 分	区域区分	---
件名コード	---	RWA 番号	---
		電気 出力	---
		MW	---
		防護装備	---

×印 表面線量率測定ポイント

シュレッダー屑（袋入り）



シュレッダー屑 表面線量率測定結果 ($\mu\text{Sv/h}$)

測定器： F1-SC-013
 時定数： 10 sec 【対象物】
 B G : 30 sec
 測定結果： 0.07 $\mu\text{Sv/h}$

単位： $\mu\text{Sv/h}$

No.	測定結果	No.	測定結果	No.	測定結果	No.	測定結果	No.	測定結果
1	0.07	11	0.07	21	0.07	31		41	
2	0.07	12	0.07	22	0.07	32		42	
3	0.07	13	0.07	23	0.07	33		43	
4	0.07	14	0.07	24	0.07	34		44	
5	0.07	15	0.07	25		35		45	
6	0.07	16	0.07	26		36		46	
7	0.07	17	0.07	27		37		47	
8	0.07	18	0.07	28		38		48	
9	0.07	19	0.07	29		39		49	
10	0.07	20	0.07	30		40		50	

放射線管理記録

承認	確認	作成

作業件名	福島第一原子力発電所一般廃棄物処理他業務	測定項目	■ γ □ スミア □ ダスト □ 直接
測定場所	福島第一原子力発電所 協力企業棟	測定者	
測定目的	○ シュレッダー屑 袋表面線量率測定	測定器	F1-SC-013
測定日時	2024 年 1 月 30 日 9 時 30 分～ 9 時 50 分	区域区分	---
件名コード	---	RWA 番号	---
	電気 出力	---	MW
	防護装備	---	---

×印 表面線量率測定ポイント

シュレッダー屑（袋入り）



シュレッダー屑 表面線量率測定結果 ($\mu\text{Sv/h}$)

測定器： F1-SC-013
 時定数： 10 sec 【対象物】
 BG： 30 sec
 測定結果： 0.07 $\mu\text{Sv/h}$

単位： $\mu\text{Sv/h}$

No.	測定結果	No.	測定結果	No.	測定結果	No.	測定結果	No.	測定結果
1	0.07	11	0.07	21	0.07	31		41	
2	0.07	12	0.07	22	0.07	32		42	
3	0.07	13	0.07	23	0.07	33		43	
4	0.07	14	0.07	24	0.07	34		44	
5	0.07	15	0.07	25	0.07	35		45	
6	0.07	16	0.07	26	0.07	36		46	
7	0.07	17	0.07	27		37		47	
8	0.07	18	0.07	28		38		48	
9	0.07	19	0.07	29		39		49	
10	0.07	20	0.07	30		40		50	

放射線管理記録

承認	確認	作成

作業件名	福島第一原子力発電所一般廃棄物処理他業務	測定項目	■ γ □ スミア □ ダスト □ 直接
測定場所	福島第一原子力発電所 新事務本館【倉庫1-5】	測定者	
測定目的	○ シュレッダー屑 袋表面線量率測定	測定器	F1-SC-013
測定日時	2024 年 1 月 30 日 10 時 00 分～ 10 時 20 分	区域区分	---
件名コード	---	R W A 番 号	---
		電気 出力	---
		MW	---
		防護装備	---

×印 表面線量率測定ポイント

シュレッダー屑（袋入り）



シュレッダー屑 表面線量率測定結果 ($\mu\text{Sv/h}$)

測定器： F1-SC-013
 時定数： 10 sec 【対象物】
 B G : 30 sec
 測定結果： 0.07 $\mu\text{Sv/h}$

単位: $\mu\text{Sv/h}$

No.	測定結果	No.	測定結果	No.	測定結果	No.	測定結果	No.	測定結果
1	0.07	11	0.07	21	0.07	31		41	
2	0.07	12	0.07	22	0.07	32		42	
3	0.07	13	0.07	23	0.07	33		43	
4	0.07	14	0.07	24	0.07	34		44	
5	0.07	15	0.07	25		35		45	
6	0.07	16	0.07	26		36		46	
7	0.07	17	0.07	27		37		47	
8	0.07	18	0.07	28		38		48	
9	0.07	19	0.07	29		39		49	
10	0.07	20	0.07	30		40		50	