

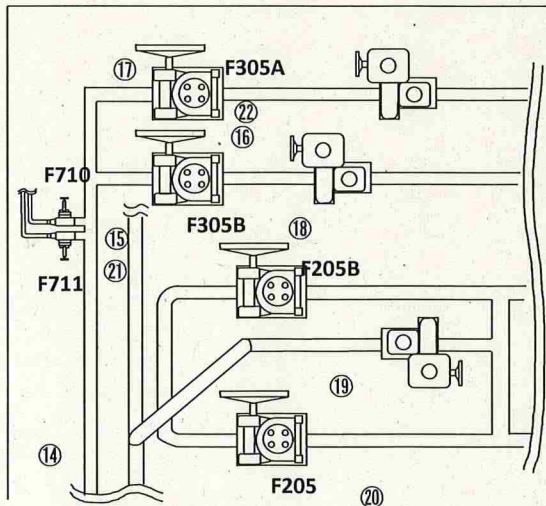
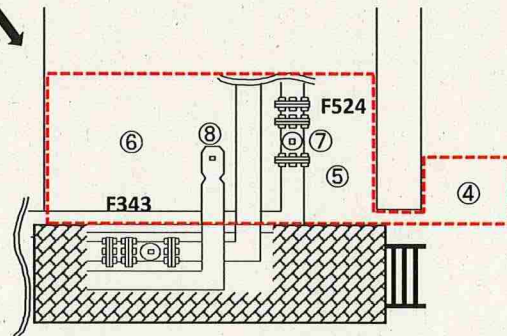
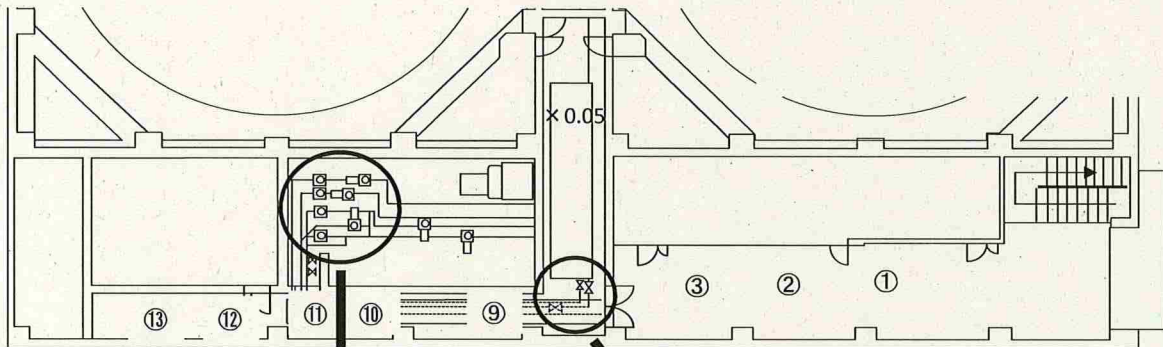
578-01

放射線管理記録

(1 / 2)

| | | | |
|----------------|--|-------|--|
| 作業件名 | 1F-1~4号機 汚染水処理設備弁類点検手入工事 | RWA番号 | 230781 |
| 作業場所 | SPT建屋1FL | 測定項目 | <input type="checkbox"/> γ <input checked="" type="checkbox"/> スミア <input type="checkbox"/> ダスト |
| 作業内容 (測定目的) | Rzone解除に於ける汚染確認サーベイ (Rzone→Yzone)解除サーベイ記録 | 測定器 | F1-GMAD-061 F1- α -105 |
| 測定日時 | 2023 年 10 月 10 日 12 時 00 分 | 区域区分 | R zone |
| 防護装備 | ・カバーオール ・全面マスク ・ゴム手三重 ・長靴 ・アノラック上下 | 測定者 | |

×:空間線量当量率(mSv/h) ⊗:表面線量当量率(mSv/h) (No):スミア △:ダスト



放射線管理記録

(2 / 2)

表面汚染密度測定結果(スミア法)

測定器: F1-GMAD-061

Ks: 1.46E-02 Bq/cm²•cpm(0.1)

BG: 150 cpm

検出限界値: 88 cpm

(0.1) 1.28E+00 Bq/cm²

| No. | 測定箇所 | 表面汚染密度(β) | | 表面汚染密度(α) | |
|-----|---------|-------------------|-----------------------|--------------------|-----------------------|
| | | [Gross cpm] | [Bq/cm ²] | [Gross cpm] | [Bq/cm ²] |
| 1 | Yゾーン 床面 | 1500 ✓ | 1.97E+01 | 0 | LTD |
| 2 | Yゾーン 床面 | 2000 ✓ | 2.70E+01 | 0 | LTD |
| 3 | Yゾーン 床面 | 1500 ✓ | 1.97E+01 | 0 | LTD |
| 4 | Rゾーン 床面 | 2000 ✓ | 2.70E+01 | 0 | LTD |
| 5 | Rゾーン 床面 | 2500 ✓ | 3.43E+01 | 0 | LTD |
| 6 | Rゾーン 床面 | 2000 ✓ | 2.70E+01 | 0 | LTD |
| 7 | Rゾーン 床面 | 1500 ✓ | 1.97E+01 | 0 | LTD |
| 8 | Rゾーン 床面 | 1500 ✓ | 1.97E+01 | 0 | LTD |
| 9 | Yゾーン 床面 | 1500 ✓ | 1.97E+01 | 0 | LTD |
| 10 | Yゾーン 床面 | 2000 ✓ | 2.70E+01 | 0 | LTD |
| 11 | Yゾーン 床面 | 2000 ✓ | 2.70E+01 | 0 | LTD |
| 12 | Yゾーン 床面 | 2000 ✓ | 2.70E+01 | 0 | LTD |
| 13 | Yゾーン 床面 | 1500 ✓ | 1.97E+01 | 0 | LTD |
| 14 | Rゾーン 床面 | 2000 ✓ | 2.70E+01 | 0 | LTD |
| 15 | Rゾーン 床面 | 2500 ✓ | 3.43E+01 | 0 | LTD |
| 16 | Rゾーン 床面 | 3000 ✓ | 4.16E+01 | 0 | LTD |
| 17 | Rゾーン 床面 | 2000 ✓ | 2.70E+01 | 0 | LTD |
| 18 | Rゾーン 床面 | 1500 ✓ | 1.97E+01 | 0 | LTD |
| 19 | Rゾーン 床面 | 1500 ✓ | 1.97E+01 | 0 | LTD |
| 20 | Rゾーン 床面 | 2000 ✓ | 2.70E+01 | 0 | LTD |
| 21 | 周辺配管 | 2500 ✓ | 3.43E+01 | 0 | LTD |
| 22 | 周辺配管 | 2000 ✓ | 2.70E+01 | 0 | LTD |