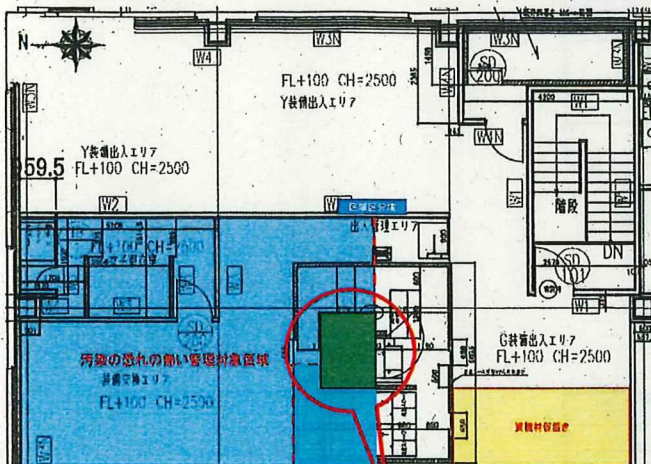


放射線管理記録

(1/2)

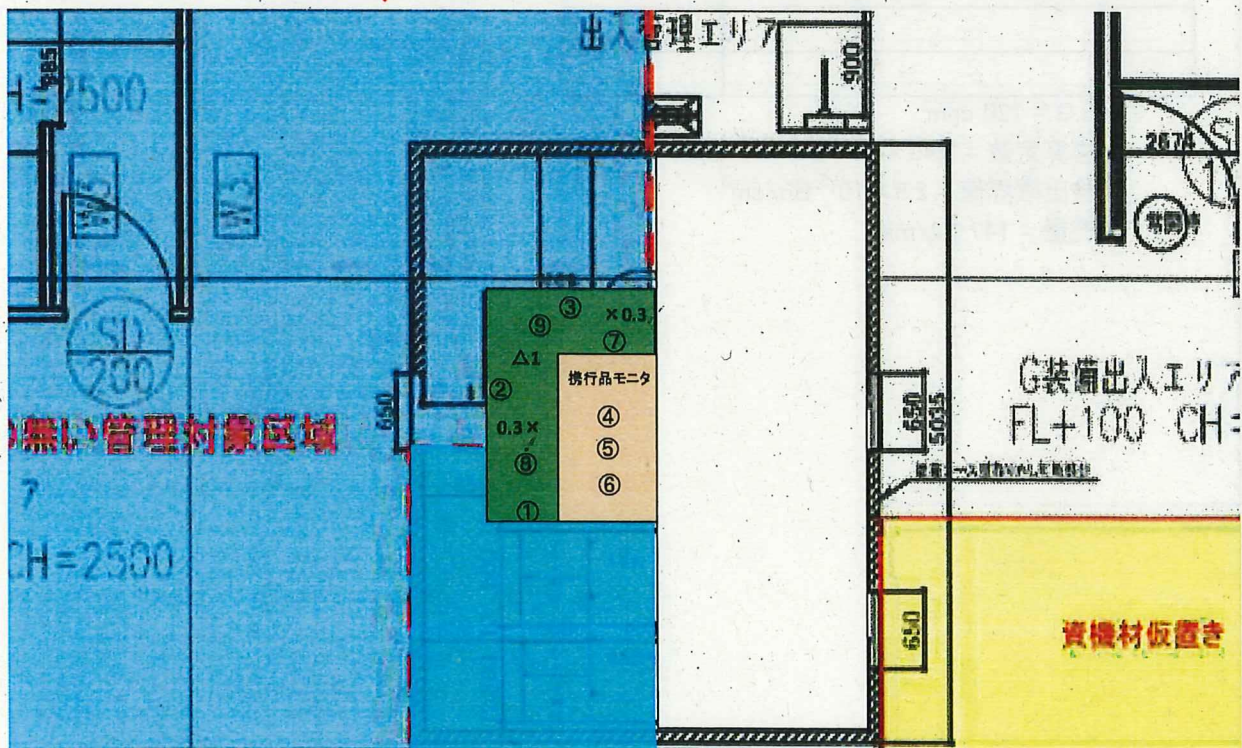
作業件名	1F—総合情報棟建屋汚染モニタ設置【その他】			測定項目	<input checked="" type="checkbox"/> γ <input checked="" type="checkbox"/> スミヤ <input checked="" type="checkbox"/> ダスト <input type="checkbox"/> その他
測定場所	総合情報棟装備交換所	エリア	コ #/B FL	測定者	
作業内容 (測定目的)	G zone解除作業エリア汚染度確認			測定器	F1-SC- 118 F1-CDS- 113 F1-GMAD- 510
測定日時	2023 年 10 月 24 日 10 時 40 分			区域・区分	G zone
RWA・No	230835	電気出力	—	装 備	一般服 DS2マスク ゴム手袋 短靴

× : 空間線量当量率 ($\mu\text{Sv/h}$) ⊗ : 表面線量当量率 ($\mu\text{Sv/h}$) ○ : スミヤ (Bq/cm^2) △ : ダスト (Bq/cm^3)



測定種類	単位	最大値	測定場所
線量率(γ)	$\mu\text{Sv/h}$	0.3	装備交換所内
表面汚染	cpm	150	壁面(養生シート)
空気汚染	cpm	130	装備交換所内

総合情報棟装備交換所



放管確認印欄

放射線管理記録

(2/2)

作業件名	1F-総合情報棟建屋汚染モニタ設置【その他】	(RWA No)	230835
		(測定日時)	2023 年 10 月 24 日 10 時 40 分

× : 空間線量当量率 ($\mu\text{Sv/h}$) ⊗ : 表面線量当量率 ($\mu\text{Sv/h}$) ○ : スミヤ (Bq/cm^2) △ : ダスト (Bq/cm^3)

表面汚染密度 (スミヤ)

No.	GROSS (cpm)	Bq/cm2	採取場所
①	120	LTD	壁面 (養生シート)
②	120	//	//
③	150	//	//
④	120	//	携行品モニタ上段
⑤	130	//	携行品モニタ中段
⑥	120	//	携行品モニタ下段
⑦	120	//	サポート
⑧	130	//	床面
⑨	130	//	//

B.G = 120 cpm

換算定数 = $1.55 \times 10^{-2} \text{ Bq/cm}^2 \cdot \text{cpm}$

検出限界値 = $1.2 \times 10^{+0} \text{ Bq/cm}^2$

空气中放射性物質濃度

No.	採取時間	空气中放射性物質濃度	
		[cpm]	[Bq/cm3]
△1	10:43 ~ 10:53	130	LTD
-	- ~ -	-	-
-	- ~ -	-	-

B.G = 120 cpm

換算定数 = $3.45 \times 10^{-7} \text{ Bq/cm}^3 \cdot \text{cpm}$

検出限界値 = $2.8 \times 10^{-5} \text{ Bq/cm}^3$

流量 = 147.1 l/min