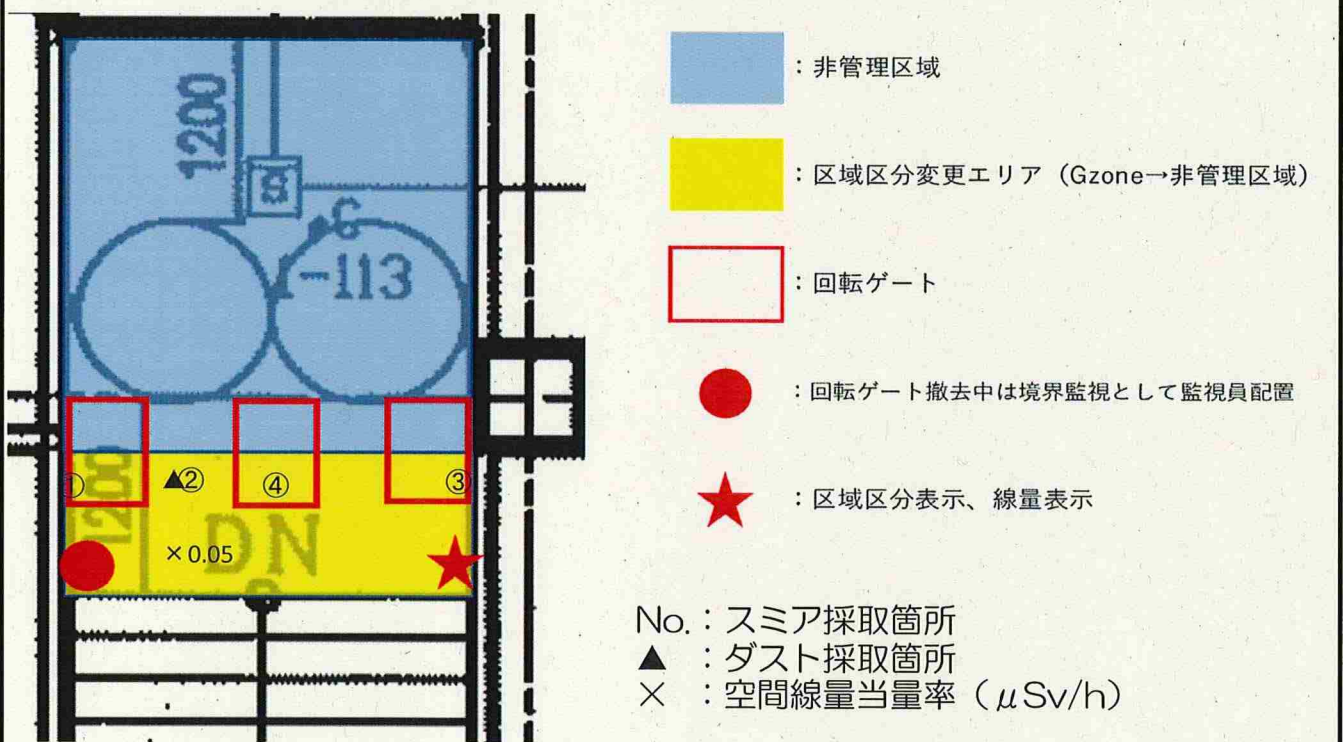


放射線サーベイ記録

| | | | |
|--------|-----------------------------------|------|--|
| 作業件名 | — | 測定項目 | ■γ ■スミア |
| 測定場所 | 入退管理棟2階チェックポイント 管理対象区域境界 | | ■ダスト □核種分析 |
| 測定目的 | 逆走防止回転ゲート撤去工事のため 【Gzone→非管理区域】 | 測定者 | |
| 測定計画名称 | 管理区域及び管理対象区域の区域区分管理に係る測定記録 | 測定器 | F1-GMAD-481 F1-SC-078 F1-CDS-110 |
| 測定日時 | 2024/2/17 13:50 ~ 14:07 | | |



| F1-GMAD-481 | |
|-------------|-----------------------------------|
| 機器効率 : | 32.5 % |
| 採取効率 : | 10 % |
| B G : | 70 cpm |
| スミア換算定数 : | 1.28E-02 Bq/cm ² · cpm |
| 検出下限値 : | 8.4E-01 Bq/cm ² |

| F1-CDS-110 | |
|------------|-----------------------------------|
| ダスト採取時間 : | 10 min |
| 流量 : | 145.3 L/min |
| 機器効率 : | 32.5 % |
| B G : | 70 cpm |
| 換算定数 : | 2.89E-07 Bq/cm ³ · cpm |
| 検出下限値 : | 1.9E-05 Bq/cm ³ |
| ダスト濃度 : | <1.9E-05 Bq/cm ³ |

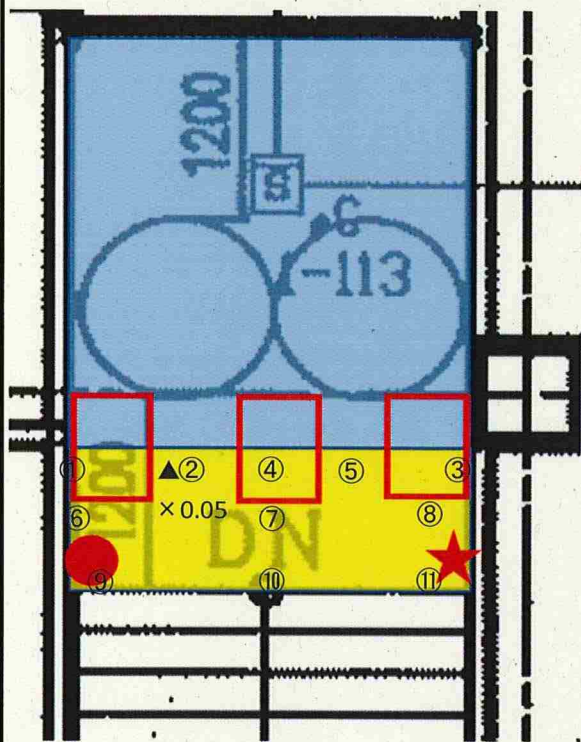
| 採取地点 | 測定値 (間接法) ※1 【cpm】 | 表面汚染密度 【Bq/cm ² 】 | 備考 |
|------|-----------------------|---------------------------------|-------|
| ① | 70 | <0.84 | 壁 |
| ② | 70 | <0.84 | 床 |
| ③ | 70 | <0.84 | 壁 |
| ④ | 70 | <0.84 | 回転ゲート |

※1 グロス値

【設定宣言日時】 2024年 2月17日14時07分

放射線サーベイ記録

| | | | |
|--------|------------------------------------|------|--|
| 作業件名 | — | 測定項目 | ■γ ■スミア |
| 測定場所 | 入退管理棟2階チェックポイント 管理対象区域境界 | | ■ダスト □核種分析 |
| 測定目的 | 逆走防止回転ゲート撤去工事のため 【非管理区域→Gzone】 | 測定者 | |
| 測定計画名称 | 管理区域及び管理対象区域の区域区分管理に係る測定記録 | 測定器 | F1-GMAD-481 F1-SC-078 F1-CDS-110 |
| 測定日時 | 2024/2/17 15:24 ~ 15:35 | | |



- : 非管理区域
- : 区域区分変更エリア (非管理区域→Gzone)
- : 回転ゲート
- : 回転ゲート撤去中は境界監視として監視員配置
- ★ : 区域区分表示、線量表示

No. : スミア採取箇所
▲ : ダスト採取箇所
× : 空間線量当量率 (μSv/h)

| F1-GMAD-481 | |
|--------------------|-------------------------|
| 機器効率 : 32.5 | % |
| 採取効率 : 10 | % |
| B G : 70 | cpm |
| スミア換算定数 : 1.28E-02 | Bq/cm ² ・cpm |
| 検出下限値 : 8.4E-01 | Bq/cm ² |

| F1-CDS-110 | |
|------------------|-------------------------|
| ダスト採取時間 : 10 | min |
| 流量 : 145.3 | L/min |
| 機器効率 : 32.5 | % |
| B G : 70 | cpm |
| 換算定数 : 2.89E-07 | Bq/cm ³ ・cpm |
| 検出下限値 : 1.9E-05 | Bq/cm ³ |
| ダスト濃度 : <1.9E-05 | Bq/cm ³ |

| 採取地点 | 測定値 (間接法) ※1 【cpm】 | 表面汚染密度 【Bq/cm ² 】 | 備考 |
|------|-----------------------|---------------------------------|-------|
| ① | 70 | <8.4E-01 | 壁 |
| ② | 70 | <8.4E-01 | 床 |
| ③ | 70 | <8.4E-01 | 壁 |
| ④ | 70 | <8.4E-01 | 回転ゲート |
| ⑤ | 70 | <8.4E-01 | 床 |
| ⑥ | 70 | <8.4E-01 | 床 |
| ⑦ | 70 | <8.4E-01 | 床 |
| ⑧ | 70 | <8.4E-01 | 床 |
| ⑨ | 70 | <8.4E-01 | 床 |
| ⑩ | 70 | <8.4E-01 | 床 |
| ⑪ | 70 | <8.4E-01 | 床 |

※1 グロス値

【設定宣言日時】 2024年 2月17日15時38分