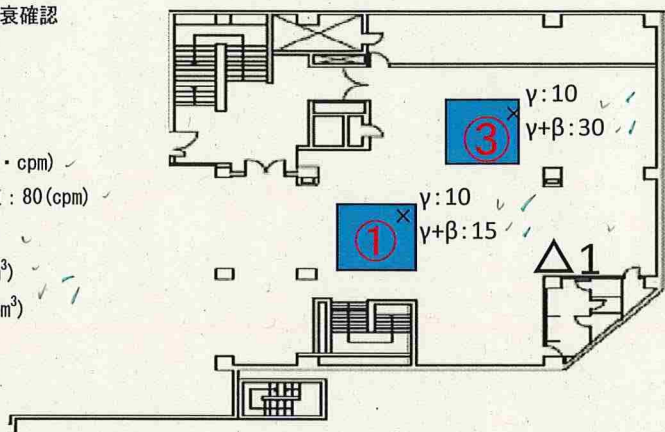


放射線サーベイ記録

作業件名	1/2号機および3/4号機サービス建屋の放射線測定	測定項目	■γ+β ■スミア
測定場所	1/2号機及び3/4号機サービス建屋		■ダスト □核種分析
測定目的	1/2号機及び3/4号機サービス建屋の1階及び2階 空間線量当量率、表面線量当量率、表面汚染密度、空气中放射性物質濃度	測定者	
測定計画名称	放射線測定依頼書に基づく測定記録	測定器	F1-ICW-098 F1-ICWBL-22 F1-GMAD-447
測定日時	2024/6/13 8:00 ~ 9:00		

○：スミア測定箇所 ×：空間線量当量率測定箇所(μSv/h) △：ダスト採取箇所

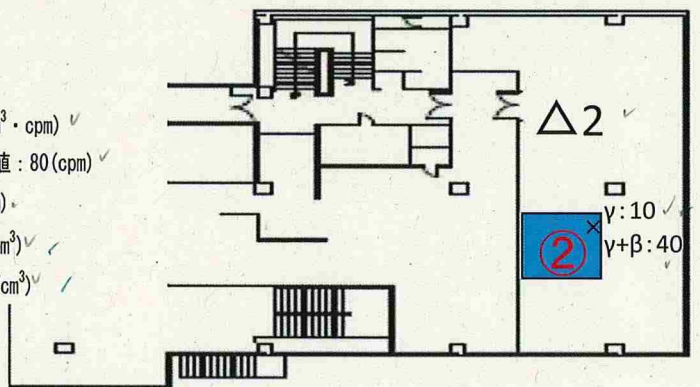
△1ダスト測定結果(Bq/cm<sup>3</sup>)                      △1ダスト測定結果(Bq/cm<sup>3</sup>) 減衰確認  
採取時間：6/13 8:30~8:40                      測定時間：6/14 8:00  
測定器：F1-GMAD-447    測定器：F1-CDS-179    測定器：F1-GMAD-447  
機器効率：30.4(%)    採取流量：1360(L)    機器効率：30.4(%)  
換算定数：3.30E-07(Bq/cm<sup>3</sup>・cpm)    換算定数：3.30E-07(Bq/cm<sup>3</sup>・cpm)  
BG値：80(cpm)    試料測定値：180(cpm)    BG値：80(cpm)    試料測定値：80(cpm)  
検出限界計数率：68.8(cpm)    検出限界計数率：68.8(cpm)  
検出限界値：2.3E-05(Bq/cm<sup>3</sup>)    検出限界値：2.3E-05(Bq/cm<sup>3</sup>)  
ダスト濃度：3.3E-05(Bq/cm<sup>3</sup>)    ダスト濃度：<2.3E-05(Bq/cm<sup>3</sup>)



1.2u

サービス建屋2階

△2ダスト測定結果(Bq/cm<sup>3</sup>)                      △2ダスト測定結果(Bq/cm<sup>3</sup>) 減衰確認  
採取時間：6/13 8:00~8:10                      測定時間：6/14 8:10  
測定器：F1-GMAD-447    測定器：F1-CDS-179    測定器：F1-GMAD-447  
機器効率：30.4(%)    採取流量：1360(L)    機器効率：30.4(%)  
換算定数：3.30E-07(Bq/cm<sup>3</sup>・cpm)    換算定数：3.30E-07(Bq/cm<sup>3</sup>・cpm)  
BG値：80(cpm)    試料測定値：200(cpm)    BG値：80(cpm)    試料測定値：80(cpm)  
検出限界計数率：68.8(cpm)    検出限界計数率：68.8(cpm)  
検出限界値：2.3E-05(Bq/cm<sup>3</sup>)    検出限界値：2.3E-05(Bq/cm<sup>3</sup>)  
ダスト濃度：4.0E-05(Bq/cm<sup>3</sup>)    ダスト濃度：<2.3E-05(Bq/cm<sup>3</sup>)



3.4u

サービス建屋2階

スミア測定結果(Bq/cm<sup>2</sup>)  
測定器：F1-GMAD-447  
機器効率：30.4(%)  
換算定数：1.37E-02(Bq/cm<sup>2</sup>・cpm)  
BG値：80(cpm)  
検出限界計数率：68.8(cpm)  
検出限界値：9.4E-01(Bq/cm<sup>2</sup>)

採取箇所	cpm	Bq/cm <sup>2</sup>
①天井裏	400	4.4E+00
②天井裏	8000	1.1E+02
③天井裏	1400	1.8E+01

承認	審査	受領