

2024年6月29日

東京電力ホールディングス株式会社  
福島第一廃炉推進カンパニー  
福島第一原子力発電所  
業務統括室 総務グループ 殿

GM	TL	メンバー

## 業 務 報 告 書

件名:福島第一原子力発電所構内建物清掃他業務

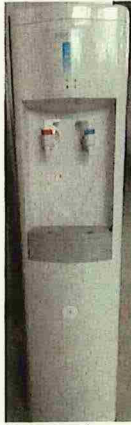
2024年 6月分

## 放射線管理記録

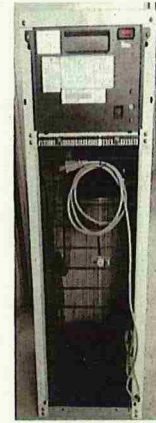
承認	確認	作成

作業件名	福島第一原子力発電所構内建物清掃他業務(2024年度)				測定項目	<input type="checkbox"/> $\gamma$ <input type="checkbox"/> スミア <input type="checkbox"/> ダスト <input checked="" type="checkbox"/> 直接	
測定場所					測定者		
測定目的	○ ウォーターサーバー汚染検査				測定器	F1-GMAD-174	
測定日時	2024 年 6 月 26 日 16 時 00 分～ 16 時 30 分				区域区分	-	
件名コード	---	R W A 番 号	240068	電気 出力	---	防護装備	一般服

ウォーターサーバー



前面



後面

測定器 : F1-GMAD-174

機器効率 : 30.3%

換算定数 :  $7.02\text{E-}03$  ( $\text{Bq}/\text{cm}^2 \cdot \text{cpm}$ )

B G : 100 (cpm)

検出限界値 :  $5.3\text{E-}01$  ( $\text{Bq}/\text{cm}^2$ )

ウォーターサーバー全面測定

全て(27台)検出限界値未満

## 測定結果

NO	形式	Gross cpm	表面汚染密度( $\text{Bq}/\text{cm}^2$ )
1	CTO500459	100	$<5.3\text{E-}01$
2	GTO400054	100	$<5.3\text{E-}01$
3	FTO600186	100	$<5.3\text{E-}01$
4	GTO700037	100	$<5.3\text{E-}01$
5	CTO800292	100	$<5.3\text{E-}01$
6	CTO500342	100	$<5.3\text{E-}01$
7	HTO400358	100	$<5.3\text{E-}01$
8	CTO800283	100	$<5.3\text{E-}01$
9	FTO600025	100	$<5.3\text{E-}01$
10	CTO400074	100	$<5.3\text{E-}01$
11	CTO500227	100	$<5.3\text{E-}01$
12	GTO700427	100	$<5.3\text{E-}01$
13	CTO500053	100	$<5.3\text{E-}01$
14	CTO500335	100	$<5.3\text{E-}01$
15	CTO500268	100	$<5.3\text{E-}01$
16	CTO800243	100	$<5.3\text{E-}01$

NO	形式	Gross cpm	表面汚染密度( $\text{Bq}/\text{cm}^2$ )
17	HTO700375	100	$<5.3\text{E-}01$
18	BTOA00107	100	$<5.3\text{E-}01$
19	CTO400010	100	$<5.3\text{E-}01$
20	HTO700308	100	$<5.3\text{E-}01$
21	BTOB00090	100	$<5.3\text{E-}01$
22	CTO500356	100	$<5.3\text{E-}01$
23	BTOB00027	100	$<5.3\text{E-}01$
24	GTO500245	100	$<5.3\text{E-}01$
25	CTO800268	100	$<5.3\text{E-}01$
26	BTOB00021	100	$<5.3\text{E-}01$
27	CTO500326	100	$<5.3\text{E-}01$