

GM	メンバー

放射線サーベイ記録

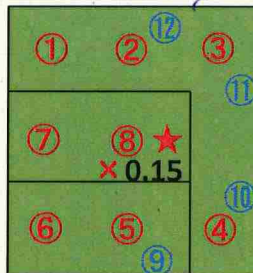
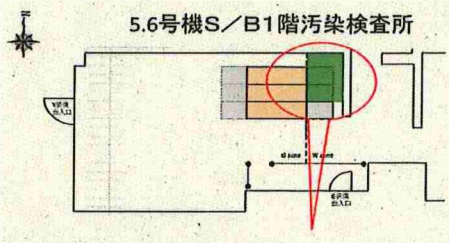
(1/1)

作業件名	【2024年度】(放防) 1F構内外全域にわたる放射線管理業務【その他】	測定項目	■γ ■スミア ■ダスト □核種分析
測定場所	5・6号機S/B1階 汚染検査所	測定者	
測定目的	汚染のおそれのない管理対象区域設定に伴う測定記録 (Gzone→汚染のおそれのない管理対象区域)	測定器	F1-SC-130 F1-CDS-107 F1-GMAD-176
測定計画名称	管理区域及び管理対象区域の区域区分管理に係る測定記録		
測定日時	2025/1/30 14:00 ~ 14:50		

スミア採取ポイント

【数字】赤：床面 青：壁面 ★：ダスト

×：空間線量当量率($\mu\text{Sv/h}$)



■：区域区分解除箇所

<測定結果>

全ての測定結果が設定基準を満たしていることを確認した

「汚染のおそれのない管理対象区域」の設定基準

表面汚染密度	: 4 Bq/cm ² 以下
空間線量当量率	: 30 $\mu\text{Sv/h}$ 以下
空气中放射性物質濃度	: 2.0×10^{-4} Bq/cm ³ 以下の検出限界値を超えないこと

【表面汚染密度(間接法)測定結果】

F1-GMAD-176			
機器効率:	30.7	%	
採取効率:	10	%	
B G:	140	cpm	
試料測定値(Gross)	140	cpm	
試料測定値(Net)	0	cpm	
スミア換算定数:	1.36E-02	Bq/cm ² · cpm	
検出下限計数率:	85.8	cpm	
検出下限値:	1.2E+00	Bq/cm ²	
表面汚染密度:	<1.2E+00	Bq/cm ²	

【空气中放射性物質濃度測定結果】

F1-CDS-107			
ダスト採取時間:	10	min	
流量:	151.7	L/min	
機器効率:	30.7	%	
B G:	140	cpm	
試料測定値(Gross)	140	cpm	
試料測定値(Net)	0	cpm	
換算定数:	2.9E-07	Ba/cm ³ · cpm	
検出下限値(LTD):	2.5E-05	Ba/cm ³	
ダスト濃度:	<2.5E-05	Ba/cm ³	

スミアNo	Gross値 【cpm】	Net値 【cpm】	表面汚染密度 【Bq/cm ² 】
1	140	0	<1.2E+00
2	140	0	<1.2E+00
3	140	0	<1.2E+00
4	140	0	<1.2E+00
5	140	0	<1.2E+00
6	140	0	<1.2E+00
7	140	0	<1.2E+00
8	140	0	<1.2E+00
9	140	0	<1.2E+00
10	140	0	<1.2E+00
11	140	0	<1.2E+00
12	140	0	<1.2E+00